

RENECAT導入済物件★消臭抗菌効果が半永久持続 更新時、エアコン・水回り清掃無料でサービスします！

Access

東急池上線
「池上」駅徒歩 7分



東急多摩川線
「武蔵新田」駅徒歩 10分

0303 号室 専有面積 20.28㎡

間取 1K

賃料 **82,000** 円/月

共益費 10,000 円/月

物件概要

所在地 / 東京都大田区池上7丁目13-19
 構造・規模 / 鉄筋コンクリート造 4階建
 総戸数 / 13 戸
 築年月 / 2019年09月30日
 入居日 / 2025年04月25日

契約条件

敷金0ヶ月・礼金0ヶ月

M保証システム利用料:家賃総額55%(最低金額5.5万円)
 24Hサポート料22,000円/2年・鍵交換代22,000円
 室内抗菌処理代17,600円事務手数料11,000円
 当社指定賃貸入居者総合保険加入の事(別途費用)
 ※賃料口座引落し(口座振替手数料:月額550円)
 普通賃貸借2年契約
 ☆キャンペーンは3/末までの成約者様限定

- スタイリッシュな外観タイル張り
- カラーTVモニターオートロックシステム
- 玄関人感センサー付きライト
- 便利な24時間受取可能宅配BOX
- お掃除楽々床フローリング仕様
- 洋室に快適なエアコン1基標準装備
- オリジナルシステムキッチン
- 安全性の高いIH2口コンロ
- トイレとバスルームを独立型
- 清潔な温水シャワートイレ

- お湯張り機能付きバス
- ★雨天や冬は必須浴室換気乾燥暖房機
- パウダールーム独立洗面台
- 防水パン付室内洗濯機置き場
- 収納豊富なクローゼット
- BS/110°CS(別途費用)
- インターネットNTT光対応(別途費用)
- 敷地内ゴミ置き場
- SOHO可(別途敷金1ヶ月)
- 2人入居可能・外国籍入居可能



24時間安心サポート

設備のトラブルに24時間365日の受付体制

医療健康サービス 24

看護師が24時間365日相談可※適応条件有

※図面と現況が異なる場合、現況優先とさせていただきます。
 ※退去時清掃費用、更新時更新費用等がございます。
 ※壁紙の色は変更する場合がございます。



東急多摩川線「矢口渡」駅 徒歩2分 東急池上線「蓮沼」駅 徒歩14分
東急多摩川線「武蔵新田」駅 徒歩13分

FR :

クレヴィスタ多摩川 403

東京都大田区多摩川 1丁目21-15

構造 鉄筋コンクリート8階建

面積 25.57㎡

竣工 2017年1月

間取り 1K

退去予定日：2025/04/17
方角：北



セールスポイント

共用部にはゴミ出し24時間OK・宅配ボックスなど様々な設備やサービスが揃っているので便利です。室内設備は浴室乾燥機・洗面所独立などが揃っているので、快適に過ごしやすいお部屋になります。フローリング仕様の物件です。エアコンが設置されている物件です。大田区にある東急多摩川線矢口渡周辺でお住まいをお探しなら、当社にお任せ下さい。当社はお客様に満足していただけるようしっかりとサポート致します。

スマートホーム

スマホアプリ「Space Core」で利用可。お部屋により設置されている機器が異なる場合や、非設置の物件もございますので現地をご確認ください。【機能】①スマートロック②スマートシーリングライト③赤外線家電操作機能④管理会社とのチャット機能など

※図面と現況が異なる場合は現況優先になります。



▼賃貸借条件

賃料	85,000円
共益費	15,000円
契約期間	2年
更新料	新賃料の1ヶ月
▼その他条件	
ペット	相談
法人	可
外国籍	留学生(語学/専/短) 敷金+1.5 社会人・大学生 敷金+1

※法人(保証会社不可):敷金+2ヶ月/礼金+2ヶ月
※水・風可:敷金+1ヶ月
※2人入居:敷金+1ヶ月
※ペット:小型犬+1ヶ月/猫+1.5ヶ月(償却)
※不動産業者入居不可(連保も不可)
※民泊転貸禁止
※先行申込可・先行契約不可

▼初期費用

敷金	0ヶ月
礼金	0ヶ月
保証:イオースカート	緊急連絡先40%
保証:ルームバンク 口振手数料¥330	緊急連絡先40%
保証:GTN	GTN 外国籍の方エポスグローバルプラン 総額家賃の100% +月次費用 総額家賃の2%
その他月額費用	リビングアシスト総合保険 800円
室内清掃費用	55,000円
鍵交換代	33,000円
その他初期費用	書類作成代: 11,000円
入居時期	予定2025年5月中旬

新宿本店

新宿区新宿3-21-4新宿ニュータウンビル1階
TEL: 03-6279-2032



みずいべや
水商売のお部屋

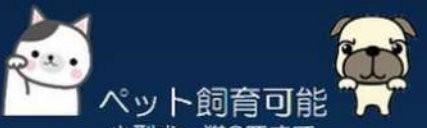


あずま通り店

新宿区歌舞伎町1-8-3良川ビル2階
TEL: 03-6205-5732



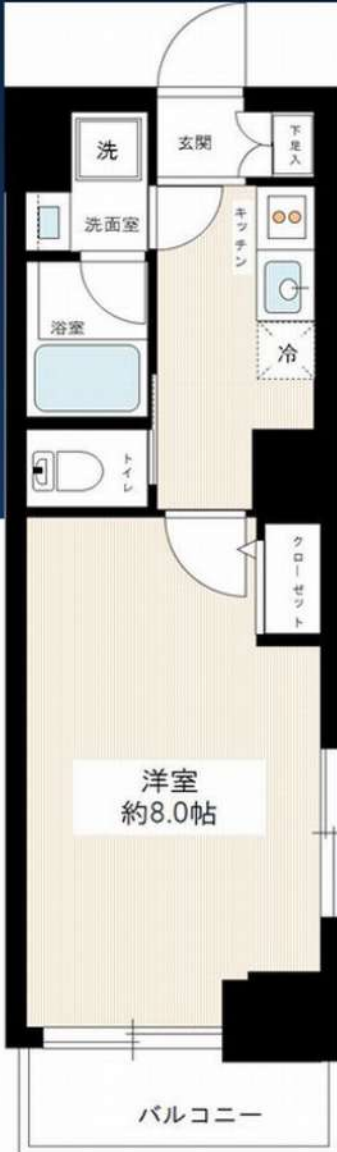
※ライオンに関して※※申込自由※
※電気含むその他ライオン→ライオン取次業者からご案内
事前にご案内をお願いします！※対象物件あり



ペット飼育可能
小型犬・猫2匹まで
※飼育時は敷金プラス1ヶ月（預かり）
退去時：消臭費・建具清掃費49,500円（税込）
借主様負担となります。

～ご利用保証会社～
エポスROOM iD・ルームバンクインシュア
★留学生プラン 初回：毎月支払い合計額の100～120%*
（最低保証料 50,000円）
※初回 120%の場合、we chat pay/銀聯カードでの決済可
月額保証料 700～800円
※別途、賃料+管理費の2%の手数料がかかります。
外国人サポートプラン利用料 10,800円/年（初年度より）
※初期費用のお支払いにクレジットカード決済をご利用可
※法人様契約の際の諸条件は別途お問い合わせください

※参考写真含む



独立洗面台

ペット可

■物件概要

- 名称 / ルクシエール蒲田
- 所在地 / 東京都大田区蒲田4丁目31番13号
- 構造 / 鉄筋コンクリート造 地上10階建
- 竣工 / 2016年3月
- 交通 / JR京浜東北線『蒲田』駅徒歩6分
京浜急行線『京急蒲田』駅徒歩6分

■設備概要

- ◇カラーTVモニター付オートロック
- ◇2口ガスシステムキッチン
- ◇ウォシュレット
- ◇エアコン
- ◇浴室換気乾燥機
- ◇独立洗面化粧台
- ◇室内洗濯機置場
- ◇エレベーター
- ◇クローゼット
- ◇メールボックス・宅配ボックス
- ◇BS・CSアンテナ
- ◇インターネット (NTT) ※個別契約

■賃貸条件

- 礼金 / 1ヶ月
- 敷金 / 0ヶ月
- 更新料 / 新賃料1.5ヶ月分
- 火災保険 / 18,000円
- 条件 / 文書事務手数料 5,500円(税込)
↑※2025/04/01申し込み分から11,000円(税込)
鍵交換費用 27,500円(税込)
↑※2025/04/01申し込み分から33,000円(税込)
振替事務手数料 330円(税込) / 月
ステージ安心サポート24 19,800円(税込)
- その他 / 保証会社加入のこと
保証人不要プランご相談可能
初回保証料：毎月支払額の50%
※学生プラン有り：初回保証料 10,000円～
月額保証料 700～800円
※保証会社利用しない場合は、敷金2ヶ月
※別途留学生プラン有（連帯保証人不要）

【募集賃料】

号室	賃料	間取り	専有面積	現況
802	95,000円	1K	24.78㎡	3/26退去予定
管理費 8,000円				

※ 退去時、貸主の指定業者による室内のクリーニング費用(44,000円・税込)・エアコン内部洗浄(14,300円・税込/台)は借主様負担となります。

図面と現況が異なる場合は、現況優先と致します



アイルエアポート羽田

号室	賃料	管理費	敷金	礼金	保証金
306	100,000円	10,000円	0ヶ月	0ヶ月	1ヶ月
交通	京浜急行空港線 「穴守稲荷」駅徒歩5分		京浜急行空港線 「天空橋」駅徒歩6分		

羽田空港へのアクセス抜群
トイレ独立・洗面化粧台付



図面・写真と現状が異なる場合は現状優先と致します。

概要	所在地	〒144-0043 東京都大田区羽田5-20-2			
	構造	鉄筋コンクリート造 地上5階建			
条件	築年数	2019年7月	契約形態	普通契約2年	
	専有面積	25.33㎡	間取り	1K(7.4帖)	
設備	火災保険料	2,000円(税別)/月額	更新料	10,000円(税別)	
	24時間緊急対応料		更新料	新賃料1.5ヶ月分	
	保証会社(必須)	月額保証料: 総賃料の1% (最低1000円) ※にじりライフ利用時別途 引落手数料500円(税別) ※年更新料無			
		初回保証料: 総賃料×50% ※にじりライフ利用時 上記は株式会社 にじりライフ 利用の場合 ※その他保証会社取扱いあり			
共有部分	共有部分	<ul style="list-style-type: none"> エアコン シューズボックス クロゼット 独立洗面台 バストイレ別 システムキッチンIHクッキングヒーター2口 温水シャワー洗浄機能付きトイレ 24時間換気システム付浴室乾燥機 カラーTVモニター付インターホン 洗濯用防水パン(640×640) 			
	共有部分	<ul style="list-style-type: none"> オートロック 防犯カメラ エレベーター 宅配ボックス メールボックス BS/CS110°アンテナ 駐車場 バイク置場 駐輪場 インターネット(NTT Bフレッツ) ※別途契約 UHFアンテナ 			
その他	内見時期	4月12日	入居時期	4月下旬	
		<ul style="list-style-type: none"> 保証金1ヶ月分は契約時償却 退去日 4/11予定 建物管理【日神管財株式会社】TEL: 03-5360-2081 短期解約違約金有り(1年未満の場合賃料1ヶ月分) 外国籍の方ご相談可能(敷金1ヶ月分追加・退去時償却) 退去時ハウスクリーニング代請求(外国籍の方は敷金から償却) 法人: 敷金1ヶ月/礼金1ヶ月/保証金0ヶ月 			
必要書類	申込時	身分証明書			
	契約時	住民票(3ヶ月以内) 認印(シャチハタ不可)			

新宿本店 新宿区新宿3-21-4新宿ニュータワービル1階
TEL: 03-6279-2032



みずべや
水商売のお部屋

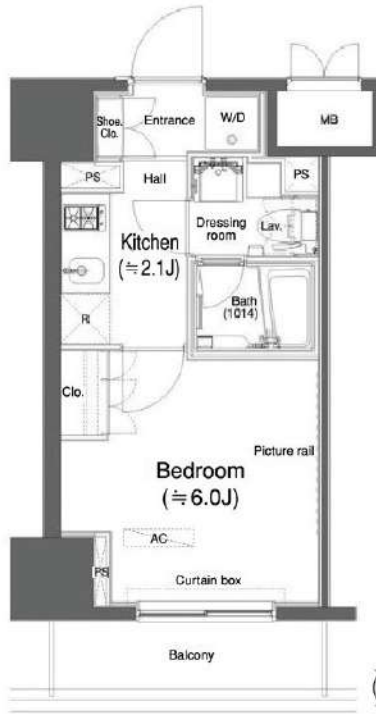


あずま通り店 新宿区歌舞伎町1-8-3良川ビル2階
TEL: 03-6205-5732

建物種別	マンション
カスタリア大森Ⅱ (カスタリアオオモリツー)	
709号室	

礼金なし!敷金1ヶ月!(保証会社利用必須)(申込月末日迄の契約始期対象)

賃貸条件	賃料	102,000円	共益費	10,000円
	敷金	1ヶ月	礼金	無料
	契約形態	普通借家	契約期間	2年
	更新料	新賃料1ヶ月		



入居可能日	2025年6月下旬	開口向き	北東
<p>〈専有設備〉 インターフォン(TVモニター付き)、デンプルキー、ダブルロック、フローリング、クローゼット、下駄箱、収納スペース、エアコン、システムキッチン、コンロ口数(2口)、コンロ種類(ガス)、バス・トイレ(別室)、浴室乾燥機、温水洗浄便座、洗面台、給湯、洗濯置き場(室内)、ベランダ・バルコニー、CATV(有料)、BS、CS、インターネット使用料無料</p>			
<p>※入居可能日は、空き予定の場合室内状況等により延びる可能性もございます。 ※図面と現況が異なる場合は、現況優先とさせていただきます。</p>			

所在地	東京都大田区大森北1丁目8-13		
交通	JR京浜東北線「大森」徒歩3分 京急本線「大森海岸」徒歩10分		
建物	構造・規模	RC造 地上12階、地下1階建	
	築年数	2009年3月	総戸数 108戸
	間取	1K	専有面積 20.6㎡
共用設備	外観タイル張り、オートロック、防犯カメラ、24時間緊急対応、機械警備、宅配ボックス、集合ポスト、エレベーターあり、専用ゴミ置き場あり、駐輪場あり、バイク置場あり		
保証会社利用必須	第1優先保証料	((株)クレディセゾン) 保証料(初回契約時)30%、年間保証料10,000円(1年毎)	
	第2優先保証料	日本セーフティー(株)初回賃料総額の50%、月額330円(税込)、年間保証料10,000円(1年毎)、賃料滞納時の事務手数料(1回毎)個人2,970円(税込)法人3,300円(税込)	
	第3優先保証料	フォーシーズ(株)個人/初回賃料総額の150%(初回保証料50%+特別預託金100%)※特別預託金は退去時、滞納家賃が無い場合は借主様へ返金されます。法人/初回賃料総額の100%。月額330円(税込)、年間保証料賃料総額の1ヶ月分(1年毎)	
その他費用	損害保険	要 貸主指定 18,000円 2年	
	鍵交換費	27,500円(税込み)	
退去時費用	室内清掃費	居室専有面積30㎡未満は一律33,000円(税込)、30㎡以上は1㎡あたり1,100円(税込)	
	エアコン清掃費	壁掛け・床置き式1台あたり11,000円(税込)、天井カセット型エアコン1台あたり27,500円(税込)	
備考	<p>■709号室A2タイプ■CATV※要別途契約・J:COM(0120-989-970)■インターネット無料(要登録):フレッツ光ネクストギガマンション・スマートタイプ(0120-116-116)※設定状況によりNTTの配線工事が必要になる場合がございます。■駐車場 要問合せ・敷金1ヶ月/P3:月額42,900円(税込)全長5,30m×全幅1,95m×全高1,55m 重量2,200kg、P4:月額36,300円(税込)P6・7・8:月額34,100円(税込)全長4,70m×全幅1,75m×全高1,55m 重量1,800kg■バイク置場 要問合せ:月額3,300円(税込)・敷金1ヶ月/B5・6:※原動機付自転車(50ccのみ)■宅配ボックス※利用任意・要別途申込 ■2021年10月大規模修繕工事済</p>		

新宿本店 新宿区新宿3-21-4新宿ニュータウンビル1階 TEL: 03-6279-2032

みずべや
水商売のお部屋

あずま通り店 新宿区歌舞伎町1-8-3良川ビル2階 TEL: 03-6205-5732

☆ペット飼育可☆独立洗面台☆

防犯カメラ,外壁タイル張り,分譲タイプ,2F以上,オートロック,モニタ付オートロック,ダブルロック,ディンプルキー,ダブルディンプルキー,24時間緊急通報システム,角住戸

【外観】



【間取り図】



※図面と現状が異なる場合は現状優先となります。

賃料	180,000円		
管理費等	20,000円	間取り	1LDK
敷金	無	礼金	1ヶ月
敷引	-	保証金	-
償却金	-		
建物名	メインステージ大森北		
物件種別	マンション	号室	0905号室
建物所在地	東京都大田区大森北3丁目13-1		
交通	京急本線 大森海岸 徒歩5分 京浜東北線 大森 (東京) 徒歩10分		
間取詳細	LD(12畳) 洋室(7畳) K(3畳)		
構造・規模	鉄筋コンクリート 11階建 9階		
専有面積	49.6㎡	向き	南
築年月	2009年10月31日	契約期間	2年
入居時期	即時	更新料	1.5ヶ月(新賃料)
損害保険	有 20,000円 24ヶ月		
駐車場	要問い合わせ, 駐輪場, バイク置き場		
設備	エレベーター, 24時間ゴミ出し可, 風除室, 敷地内ゴミ置き場, 宅配BOX, システムキッチン, グリル		
その他費用	[一時金] 退去時鍵交換費用(契約時請求): 29,700円 ルームクリーニング費用(退去時請求): 66,000円 AMLクラブサポート費用(契約時請求): 16,500円		
入居諸条件	ペット可 事務所不可 楽器等の使用不可 二人可		
保証会社	必須 家賃総額の50%~		
備考	ペット可(敷1) 引越し業者指定 保証会社必須(エポス) 退去時要清掃代 解約予告50日前 電力業者指定有		

情報更新日 2025年3月15日

No.05310905

新宿本店 新宿区新宿3-21-4新宿ニューワークビル1階
TEL: 03-6279-2032



みずべや
水商売のお部屋



あずま通り店 新宿区歌舞伎町1-8-3良川ビル2階
TEL: 03-6205-5732