

クルーセ西落合 202

人気の角部屋・2面採光♪入居日から使えるインターネット無料★



●インターネット無料：レジデンシャルインターネット（最大通信速度1Gbps）●駐輪場：建物全体で4台まで・バイク不可●エアコン：1基（洋室）●照明器具1基（洋室）



住所		
東京都 新宿区西落合 1-32-15		
アクセス		
●都営大江戸線 落合南長崎駅 徒歩9分 ●J R中央本線 中野駅 バス12分 哲学堂公園入口 徒歩6分		
賃料	共益費	
79,000円	4,000円	
敷金	礼金	敷金償却
1ヶ月	1ヶ月	0.5ヶ月(解約時)
その他費用		間取り
●Art Club <月額> 1,320円(税込) ●鍵交換代 33,000円(税込) ●諸経費 3,300円(税込)		1K
		専有面積
		18.67㎡
保証会社		
スカイレント：月額費用の50%（加入料下限20,000円）月額保証料1,000円（非課税） GTN：月額費用の60%（加入料下限30,000円）月額保証料2%（最低保証料1,000円）※外国籍の方		
契約形態	契約期間/解約予告	
再契約型定期借家	2年/1ヶ月前通知	
再契約料	再契約事務手数料	
新賃料の1ヶ月分	-	
構造/所属階	築年月	総戸数
木造 3階建て/2階	2017年05月	9戸
退去予定日	入居可能目安	
2025年3月15日	2025年4月上旬	
備考		
●Art Club：家財保険・24時間サービス・1ヶ月を初にした特約サービス ●諸経費：書類作成・郵送料 ●契約開始後1年未満解約の場合違約金1ヶ月（賃料+共益費）有 ●プロパンガスのご契約時、保証金がかかる場合がございます。詳細はガス会社にお問い合わせください		

再契約型定期借家 再契約型定期借家契約の場合、家賃滞納・近隣迷惑行為など契約違反がなければ原則的に再契約をおこないますので、そのまま住み続けていただけます。

■申込時注意 ●個人契約時：入居者本人のみ契約可 ●スカイレント保証：学生・アルバイト・派遣社員・無職の方は連帯保証人必須 ●大手法人契約時：普通借家契約の相談可 ●広告期限：2025年03月末迄 ●現況優先。写真は同物件・別部屋の場合があります ●消費税額：適用税率に準ずる ●図面の寸法：目安であり現況優先 ●洗濯パン寸法：外寸 ●カーテンレール寸法：高さは固定ランナー下から床マイナス1cm、幅は固定ランナーの端から端まで

新宿本店 新宿区新宿3-21-4新宿ニュータウンビル1階 TEL: 03-6279-2032

みずべや 水商売のお部屋

あずま通り店 新宿区歌舞伎町1-8-3良川ビル2階 TEL: 03-6205-5732

**RENECAT導入済物件★消臭抗菌効果が半永久持続
★家具・家電付賃貸へ変更可★すぐお住まいになれます**

Access

都営新宿線
「曙橋」駅徒歩 4分



東京メトロ丸ノ内線
「四谷三丁目」駅徒歩 10分

0101 号室 専有面積 11.04㎡

間取 1R+ロフト

賃料 **80,000** 円/月

共益費 4,000 円/月

物件概要

所在地 / 東京都新宿区四谷坂町11-23
構造・規模 / 木造 2階建
総戸数 / 10 戸
築年月 / 2018年02月28日
入居日 / 2025年04月26日

契約条件

保証金2ヶ月 (契約時償却)

SC保証システム利用料:家賃総額55%(最低金額5.5万円)
保証人付プラン:家賃総額の30%(最低金額3万円)
保証金契約時償却(保証金プランで契約の場合)
24Hサポート料22,000円/1年・鍵交換代22,000円
室内抗菌処理代17,600円事務手数料11,000円
当社指定火災保険(ジック)加入の事(別途費用)
※賃料口座引落し(口座振替手数料別途有)
普通賃貸借1年契約(更新型)※
※1、2回目の更新時5%の賃料改定あり。更新料は1回のみ。
2回目以降の更新料は無い為、安心して永くお住まいいただけます
※LPガス(要担保金)/共益費の金額変更不可



24時間安心サポート

設備のトラブルに24時間365日の受付体制

医療健康サービス 24

看護師が24時間365日相談可※適応条件有

※図面と現況が異なる場合、現況優先とさせていただきます。
※退去時清掃費用、更新時更新費用等がございます。
※壁紙の色は変更する場合がございます。

- 全室ロフト付デザイナーズアパートメント
- カラーTVモニターホン
- 便利なハンズフリーインターホン
- 防犯性に優れたディンプルキー
- 洋室に快適なエアコン標準装備
- 床フローリング仕様
- オリジナルシステムキッチン
- 1口ガスコンロ
- 安心安全の温度センサー付コンロ
- 一人暮らしに便利なミニ冷蔵庫
- シャワーブースとトイレ独立型
- ★ネット無料(シンク)
- ↑速度等詳細はTEL0570-066-100
- トール型シューズBOX
- 清潔な温水シャワートイレ
- 室内洗濯機置場有
- 居室と寝室を振り分けできるロフト付
- 24時間コールセンター受付
- 2人入居可能・外国籍入居可能
- 海外審査も可能

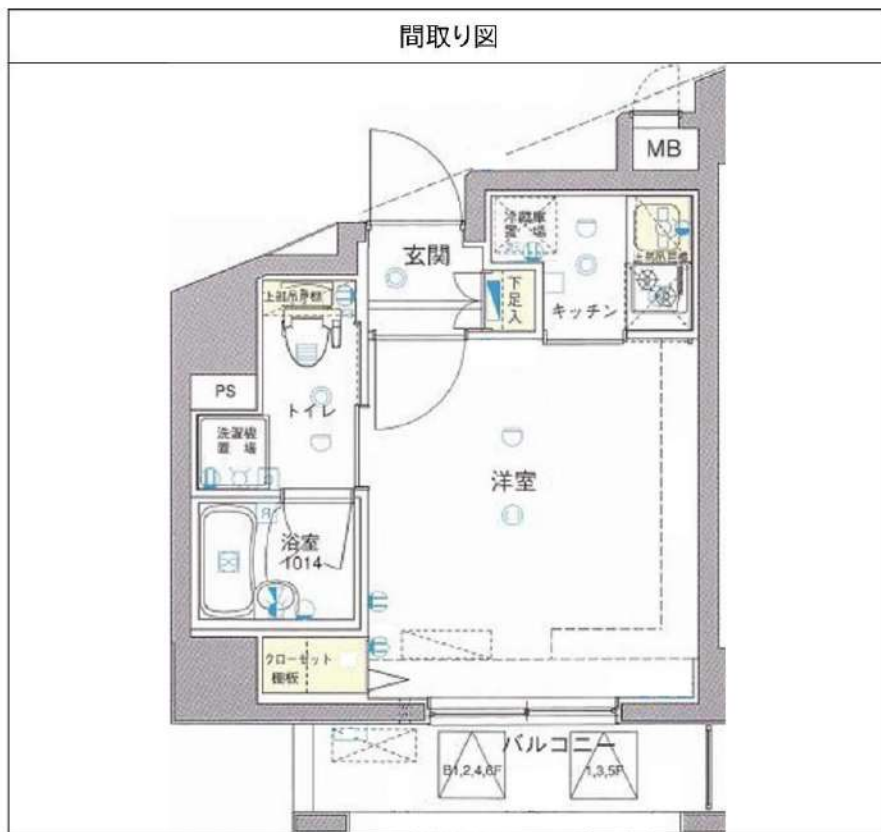


ワイズル・リオン新宿中井 601

物件種別	間取り	賃料	管理費等
マンション	1K	92,000円	15,000円

便利な宅配ボックス!セキュリティも室内設備も充実!ペット可 高級分譲賃貸マンション

便利な宅配ボックス!セキュリティも室内設備も充実!ペット可 高級分譲賃貸マンション



敷金/保証金	92,000円	礼金/権利金	92,000円
敷引/償却金	92,000円	更新料	1.5ヶ月(新賃料)
更新事務手数料			
その他費用			
物件所在地	東京都新宿区中落合1丁目8-15		
交通	西武新宿線 中井駅 徒歩7分 西武新宿線 下落合駅 徒歩7分 山手線 高田馬場駅 徒歩19分		
間取り詳細			
構造	鉄筋コンクリート 6階 / 8階建		
面積	21.23㎡	向き	北東
築年月	2008年11月	契約期間	普通借家契約 2年
退去日		入居時期	2025年4月18日
駐車場	駐輪場		
設備	浴室乾燥, ガス給湯, バス・トイレ別, CS, シャワー, 2口コンロ, ガスキッチン, 温水洗浄便座, エアコン, 室内洗濯機置場, 押入, BS, 人感照明センサー, モニタ付オートロック, システムキッチン, クローゼット, フローリング, トイレ有, ガスコンロ, ユニットバス, バス有, シューズボックス, TVインターホン, デザイナーズ, エレベーター, 外壁タイル張り, 宅配BOX		
入居諸条件	ペット可, 事務所不可, 二人入居可		
損害保険	要 23,000円(2年)		
保証会社	可 保証会社必須/～50%		
備考	<ul style="list-style-type: none"> ■入居中サポート/21450円 ■抗菌代/17600円 ■事務手数料/11000円 ■保証会社必須/～50% ■保険/23000円 ■鍵費用/22000円 ■契約期間(2年普借) ※違約金有☆AZPの賃料+1万円でスーパーゼロプラン適用★0 ■ペット飼育時条件有 		

※図面と異なる場合は現況を優先となります。

新宿本店

新宿区新宿3-21-4新宿ニューワークビル1階
TEL: 03-6279-2032



みずべや
水商売のお部屋

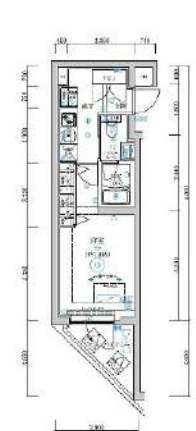


あずま通り店

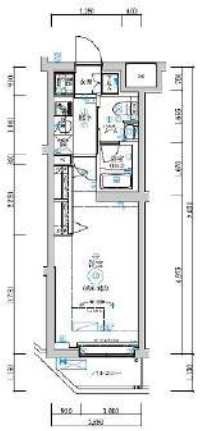
新宿区歌舞伎町1-8-3良川ビル2階
TEL: 03-6205-5732

RELUXIA 中野鷺宮

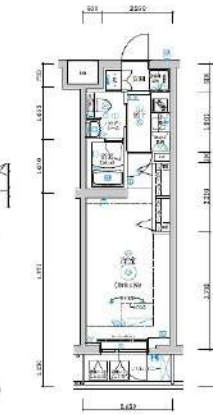
A TYPE / 1K
専有面積 25.79㎡(約72.6帖) ※バルコニー面積 3.84㎡(約10.9帖)
総面積 29.63㎡(約83.5帖)



B1 TYPE / 1K
専有面積 25.79㎡(約72.6帖) ※バルコニー面積 2.73㎡(約7.8帖)
総面積 28.52㎡(約79.4帖)



B2 TYPE / 1K
専有面積 25.79㎡(約72.6帖) ※バルコニー面積 2.27㎡(約6.5帖)
総面積 28.06㎡(約77.1帖)



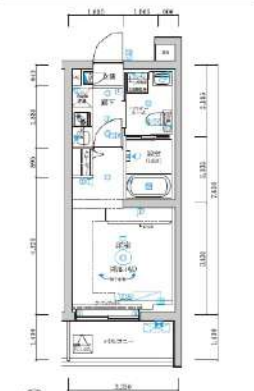
C TYPE / 1K
専有面積 26.11㎡(約74.6帖) ※バルコニー面積 3.27㎡(約9.3帖)
総面積 29.38㎡(約80.1帖)



D1 TYPE / 1K
専有面積 26.01㎡(約74.3帖) ※バルコニー面積 4.69㎡(約13.3帖)
総面積 30.70㎡(約85.6帖)



D2 TYPE / 1K
専有面積 26.01㎡(約74.3帖) ※バルコニー面積 4.69㎡(約13.3帖)
総面積 30.70㎡(約85.6帖)



★外国籍・海外審査可(18歳以上)★

★ペット飼育可(規定あり)★

★顔認証システム導入済★

専有面積	タイプ	面積	806	A 1K	805	B1 1K	804	B2 1K	803	C 1K	802	D1 1K	801	D2 1K	
専有面積	タイプ	面積	105,000		105,000		105,000		105,000		105,000		105,000		
別途管理費(円)			10,000		10,000		10,000		10,000		10,000		10,000		
専有面積(㎡)	専有面積(帖)	専有面積(㎡)	25.79	7.77	25.79	7.80	25.79	7.80	26.11	7.66	26.01	7.86	26.01	7.81	
専有面積(㎡)	専有面積(帖)	専有面積(㎡)	3.84	1.16	2.73	0.82	2.27	0.68	3.27	0.98	4.69	1.41	4.69	1.41	
506	A 1K	506	B1 1K	504	B2 1K	501	D2 1K	406	A 1K	206	A 1K	305	B1 1K	304	B2 1K
103,000		103,000		103,000		103,000		102,500		102,000		102,000		102,000	
10,000		10,000		10,000		10,000		10,000		10,000		10,000		10,000	
25.79	7.77	25.79	7.80	25.79	7.80	26.04	7.87	25.70	7.77	25.79	7.80	25.79	7.80	25.79	7.80
3.84	1.16	2.73	0.82	3.27	0.98	4.69	1.41	3.84	1.16	5.84	1.86	2.73	0.82	3.27	0.98

※図面と現況が異なる場合は現況が優先となります。■申し込みの際はイタシBBにてお願いします。■お部屋は原則として「クリーニング中」以外現況引き渡しです。■保証会社必須(あんしん保証など多数)。初回保証料は、賃料等の合計額の50%。年間更新料は10,000円。但し大手法人契約の場合で保証会社利用しない場合は、敷金1ヶ月プラスです。■ペット飼育可の物件で飼育する場合は、申込書にその旨(種類、数)を記載。敷金1ヶ月プラス(退去時償却)。建物管理規約等により制限があります。また、管理規約や飼育細則等の違反により賃貸借契約が解除となる場合があります。■建物全館禁煙です。但し、専有部分においては、退去時に天井クロスを張り替え(借主全額負担)を前提に容認します。■短期解約(1年未満・フリーレント)についての契約の場合は1年9か月未満。違約金賃料等の1ヶ月分■解約予告2ヶ月前。更新料、新賃料の1ヶ月分。更新事務手数料0.5ヶ月分(税別)。■駐車場、バイク置場、駐輪場については、建物管理会社への空確認を要します。また、お申し込みは原則別途建物管理会社にお申し込み願います。■楽器使用用途物件の場合、建物の管理規約等による制限があります。使用時間、音量については他の居住者様へのご配慮をお願いします。騒音苦情については、契約解除となる場合があります。■退去時にルームクリーニング、エアコンクリーニング等の費用負担があります。■写真やパースはイメージとなります。工事中仕様が異なる場合がございます。

賃料	賃料表を参照下さい		
間取り	1K	物件種別	マンション(居住用)
管理費	10,000円	敷金/礼金	-/0ヶ月
交通	西武新宿線 鷺ノ宮駅 徒歩6分		
物件所在地	東京都中野区鷺宮4丁目45-10		
構造・規模	鉄筋コンクリート造 地上階数8階建		
築年月	2024年10月	入居時期	即入居
契約期間	2年間(更新可)	原状回復	退去時精算
鍵交換費用	-	損害保険	20,000円
顔認証登録費用	5,500円	向き	間取参照下さい
更新料	新賃料1ヶ月分	更新事務手数料	新賃料0.5ヶ月分+税
駐車場	無		
駐輪場	有※詳細空き確認は下記、建物管理会社へお問い合わせ下さい。		
バイク置場	無		
ペット飼育	可 犬・猫1匹まで(成長時体長50cm以内)		
建物管理会社	リスジャパン TEL 03-6435-5998		
保証会社必須	あんしん保証・ジェイリース 賃料等の50%・GTN 賃料等の70% 大手法人契約の場合、保証会社免除相談。但し、敷金1ヶ月加算。		
設備	共聴設備:	BS,CS110	
	インターネット:	シーファイブ 使用料無料	
	CATV:	無	
	都市ガス、下水道、エアコン給湯、バス専用、トイレ専用、バス・トイレ別、シャワー、温水洗浄便座、BS端子、CS、ガスキッチン、システムキッチン、洗面台、室内洗濯機置場、浴室乾燥機、フローリング、エレベータ、モニター付きオートロック、宅配ボックス、分譲タイプ、外観タイル張り、24時間換気システムクローゼット、シューズボックス、IoT導入予定		
備考	安心入居サポート 17,600円		

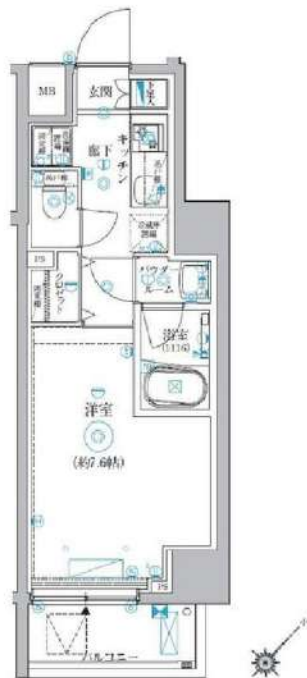
新宿本店 新宿区新宿3-21-4新宿ニューターワビル1階
TEL: 03-6279-2032

みずべや
水商売のお部屋

あずま通り店 新宿区歌舞伎町1-8-3良川ビル2階
TEL: 03-6205-5732

パティナーエーレ東中野

分譲賃貸マンション



写真はイメージです。
 ※地下1階住戸
 ※インターネットについては建物管理会社にお問い合わせください。
 ※民泊利用禁止
 ※ジェットバス残置物
 ※ペット不可※

- 保証会社加入必須
- 新日本信用保証
 - ①初回賃料総額 4.0% (年額1万円)
 - ②初回賃料総額 8.0% (年額無)
 - ③学生プラン初回3万円4年間年額無 (5年目~年額1万円) ※妻学生証コピー
 - 口座振替手数料 216円 (税込) /月
 - クレディセゾン
 - ①初回賃料総額 4.0% (年額1万円更新)
 - ※賃料(管理費込)が15万円以上年額1.4万円
 - ②学生プラン初回1.5万円年額1万円 ※妻学生証コピー

号室	賃料		
001	106,500円		
管理費	12,000円		
敷金	1ヶ月	礼金	1ヶ月
所在地	東京都中野区 東中野1丁目45-8		
交通	JR中央・総武線 東中野 徒歩2分 都営大江戸線 東中野 徒歩5分		
構造	鉄筋コンクリート(RC造) 10階建地下1階		
専有面積	26.1㎡	開口部方位	南東
総戸数	48戸	間取り	1K
築年月	2018/10	契約期間	2年
入居日	即		
設備等	都市ガス, 公共下水, 宅配BOX, バス・トイレ別, 浴室乾燥機, 室内洗濯機置き場, 角部屋, ガスコンロ, コンロ2口, エレベーター, エアコン, 独立洗面台, 防犯カメラ, 温水洗浄便座, モニタ付オートロック, ゴミ置場, インターネット接続可, シリンダーキー(ディンプル), ダブルロックキー		
備考	※365日以内の解約の場合、短期解約違約金 賃料(管理費込) 1ヶ月分 ※更新事務手数料: 新賃料の0.5ヶ月分 ※ルームクリーニング代(退去時支払) 48,400円(税込) FAST ASSIST24/月額: 1,100円(税込) 室内除菌消臭代: 8,800円(税込) 鍵交換料: 35,200円(税込) 保険料: 20,000円 2年 解約予告: 1ヶ月前		

図面が現状と異なる場合は現状優先とします。
更新料: 新賃料の1ヶ月分

新宿本店 新宿区新宿3-21-4新宿ニューワークビル1階
TEL: 03-6279-2032



みずべや
水商売のお部屋

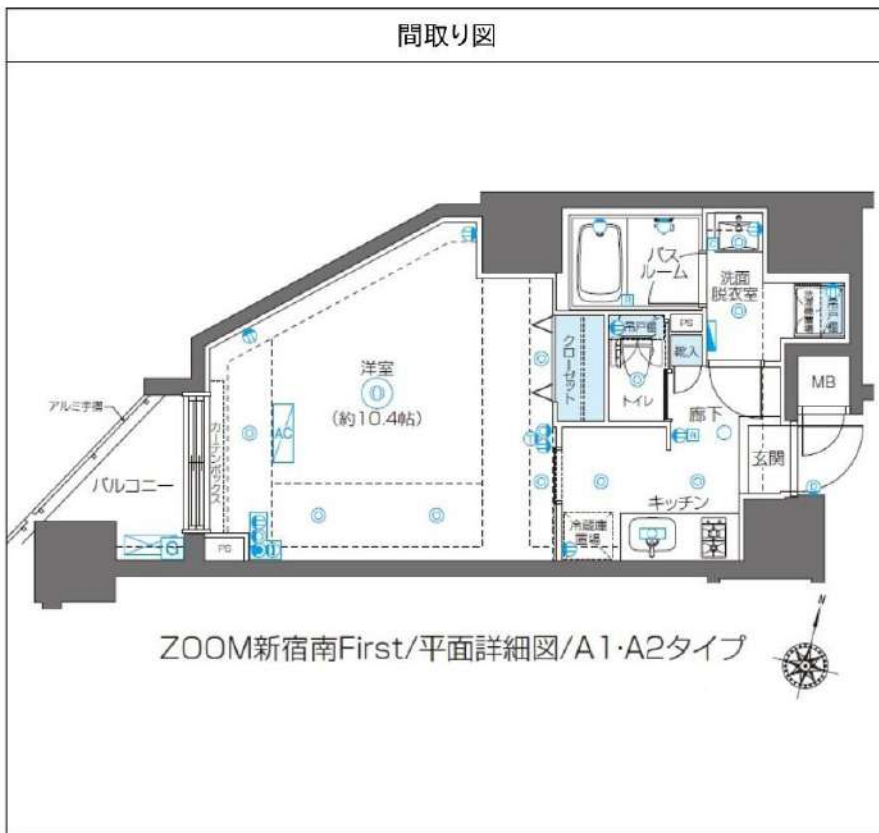
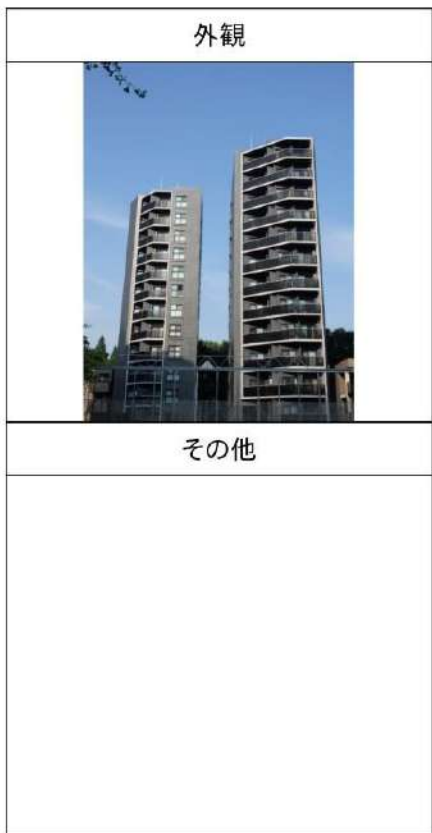


あずま通り店 新宿区歌舞伎町1-8-3良川ビル2階
TEL: 03-6205-5732

ZOOM新宿南First 401

物件種別	間取り	賃料	管理費等
マンション	1K	152,000円	11,000円

敷金/保証金	152,000円	礼金/権利金	152,000円
敷引/償却金		更新料	1ヶ月(新賃料)
更新事務手数料			
その他費用	<small>[-一時金] 鍵交換費用(税込): 33,000円 [月次費用] 家財保険+付帯サービス(税込): 1,835円 (備考) ■契約時: 当月分+翌月分の資料・管理費をお支払い頂きます ■解約時: ルームクリーニング費用及び借主負担分の原状回復費用をお支払い頂きます</small>		
物件所在地	東京都渋谷区千駄ヶ谷5丁目31番2号		
交通	山手線 代々木駅 徒歩5分 東京メトロ丸ノ内線 新宿三丁目駅 徒歩5分 山手線 新宿駅 徒歩6分		
間取り詳細	4階: 洋室 10.40畳		
構造	鉄筋コンクリート 4階 / 13階建		
面積	33.71㎡	向き	西
築年月	2014年11月25日	契約期間	普通借家契約 2年
退去日	2025年2月23日	入居時期	2025年3月中旬
駐車場	駐輪場		
設備	2口ガス 独立洗面台 脱衣室 浴室換気乾燥機 追焚 温水洗浄便座 フローリング 室内洗濯機置場		
入居諸条件	ペット不可, 二人入居可		
損害保険			
保証会社	必須 トーシンライフ、オリコフォレントインシュア、全保連/保証料: 初回=賃料等×50%、月額=賃料等×1%		
備考	■民泊利用不可 ■自転車: 月額500円 ※要空き確認・2年分一括払い ■部屋タイプ: A2 ■外国籍相談可(申込条件: 在留カード必須、日本語読み書き出来る方、連帯保証人必須: 日本人又は永住者) ◆内見予約は『スマート内覧』◆		



※図面と異なる場合は現況を優先となります。

新宿本店

新宿区新宿3-21-4新宿ニュータウンビル1階
TEL: 03-6279-2032



みずべや
水商売のお部屋



あずま通り店

新宿区歌舞伎町1-8-3良川ビル2階
TEL: 03-6205-5732

敷金0！礼金0！キャンペーン中！！
全戸角部屋2面採光・デザイナーズマンション！

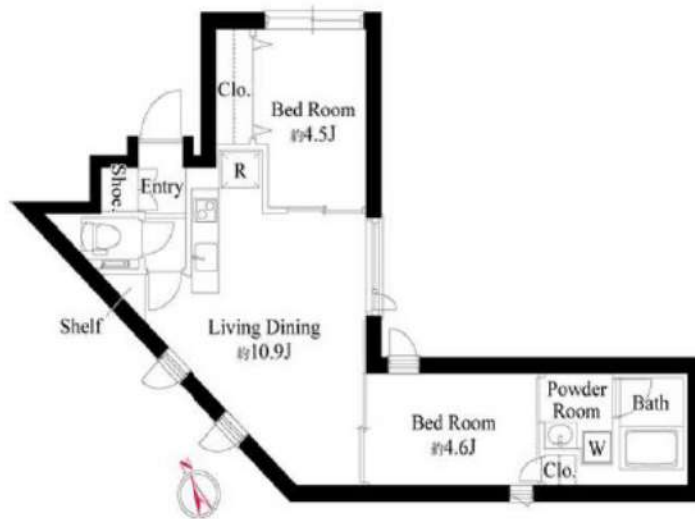
Access

都営新宿線
「曙橋」駅徒歩 6分



都営大江戸線
「若松河田」駅徒歩 9分

- 外観おしゃれなコンクリート打放し
- 安心セキュリティ！オートロックシステム
- 共用部防犯カメラ(2台)
- ディンプルキー・防犯サムターン
- 夜間の帰宅でも安心な人感センサーライト
- 収納力のあるトル型シューズBOX
- ★収納豊富な大型クローゼット
- 床フローリング仕様・快適なエアコン3基
- 2口IHコンロシステムキッチン
- ↑(耐震吊戸棚・下収納有)
- ★インターネット使い放題
- ↑詳細直接Tel0120-795-444
- 雨天・冬は必須！浴室換気乾燥暖房涼風機
- 24時間常時定風量換気システム
- お湯張り・追い焚き機能付きバス
- 清潔な暖房便座付き温水シャワートイレ
- プライバシーが守られた共用部内廊下
- 敷地内ゴミ置き場
- 24時間受取可能！宅配BOX
- 二人入居・留学生相談可



0402 号室 専有面積 45.77㎡

間取 2LDK

賃料 **212,000** 円/月

共益費 13,000 円/月

物件概要

所在地／ 東京都新宿区市谷台町11-11
構造・規模／ 鉄筋コンクリート造 5階建
総戸数／ 10 戸
築年月／ 2024年01月16日
入居日／ 即可

契約条件

敷金0ヶ月・礼金0ヶ月

イボス保証会社：初回40%、月額1.1%
イボス否認の場合、全保連保証会社利用可(初回50%)
当社指定賃貸入居者総合保険加入の事(別途費用)2年更新
継交代代：29,700円(税込)
普通賃貸借2年契約
※早期解約違約金1年未満1ヶ月分
※基本クリーニング費用：65,000円(退去時清算)
※エアコン清掃費用：11,000円/1台(退去時清算)
※風・ホスト不可、水・高齢・無職相談可
※海外審査の場合はGTN保証会社利用可能
↑初回50%・1,000円/月



ZOOM渋谷笹塚Second 505

物件種別	間取り	賃料	管理費等
マンション	2LDK	219,000円	20,000円

敷金/保証金	219,000円	礼金/権利金	219,000円
敷引/償却金		更新料	1ヶ月(新賃料)
更新事務手数料			
その他費用	<small>[-一時金] 鍵交換費用(税込): 33,000円 [月次費用] 家財保険+付帯サービス(税込): 1,835円 (備考) ■契約時: 当月分+翌月分の賃料・管理費をお支払い頂きます ■ペット飼育時: 敷金1ヶ月追加(別途飼育相則参照・要申請書) ■解約時: ルームクリーニング費用及び借主負担分の原状回復費用をお支払い頂きます</small>		
物件所在地	東京都渋谷区笹塚3丁目43-9		
交通	京王新線 笹塚駅 徒歩10分 京王新線 幡ヶ谷駅 徒歩12分		
間取り詳細	5階: LDK 10.80畳, 洋室 4.80畳, 洋室 3.10畳		
構造	鉄筋コンクリート 5階 / 12階建		
面積	53.32㎡	向き	南
築年月	2023年7月10日	契約期間	普通借家契約 2年
退去日		入居時期	相談
駐車場	要問合せ 駐輪場 バイク置き場		
設備	3口ガス(グリル付) 追焚 浴室換気乾燥機 床暖房 温水洗浄便座 独立洗面台 角部屋		
入居諸条件	ペット可, 二人入居可		
損害保険			
保証会社	必須 トーシンライフ、オリコフォレントインシュア、全保連/保証料: 初回=賃料等×50%、月額=賃料等×1%		
備考	■民泊利用不可 ■自転車: 月額500円 バイク: 月額2,000円 ※要空き確認・2年分一括払い ■部屋タイプ: Qm ◆内見予約は『スマート内覧』◆■外国籍相談可(申込条件: 在留カード必須、日本語読み書き出来る方、連帯保証人必須: 日本人又は永住者)		



※図面と異なる場合は現況を優先となります。

新宿本店 新宿区新宿3-21-4新宿ニューターワビル1階
TEL: 03-6279-2032



みずや
水商売のお部屋



あずま通り店 新宿区歌舞伎町1-8-3良川ビル2階
TEL: 03-6205-5732

貸マンション

1LDK 46.70m²

都営大江戸線 西新宿五丁目駅 徒歩8分

《ザ・パークハウス西新宿タワー60》10
 東京メトロ丸ノ内線「西新宿」駅 徒歩9分
 都営大江戸線「中野坂上」駅 徒歩10分

1003号室
内見可能。審査業種柔軟です！



周辺環境
 マルエツチ西新宿六丁目店まで383m, セブンイレブン西新宿5丁目中央店まで1m, ファミリーマート新宿アイタウン店まで137m, 松屋西新宿タワー60店 (マイカリー食堂併設) まで1m, スターバックスコーヒー西新宿三井ビル店まで254m, 東京医科大学病院まで642m, 新宿アイタウン郵便局まで136m, 新宿警察署まで873m



間取図 (平面図)

賃料	224,000円		
礼金	なし	敷金	2ヵ月
管理費等	25,000円/月		
所在地	新宿区西新宿5丁目5-1		
構造・規模	RC 60階建 地下2階/10階部分		
築年月	2017年08月	契約期間	2年
駐車場			
駐輪場	有	バイク置場	有
現況	居住中 2025年03月06日退去予定	入居可能時期	相談
保険等	加入要 / 火災保険 2年間 21,000円		
備考	敷引: 2ヶ月 24時間サポート: 16,500円/月 賃貸保証: 加入要 4CS 50%~ いえらぶ 月次2%あり クレジット決済: 初期費用可 電気ガス指定あり. 更新事務手数料0. 2.5ヶ月. 短期解約金あり. 解約予告2ヶ月前. インボイス未登録業者は2%引き.		
設備特徴	ペット相談, 社宅可, 事務所使用不可, SOHO使用不可, 洗濯不可, ルームシェア可, 二人入居可, 高齢者相談, B・T別, オートバス, シャワー, 遠征機, 高温差湯沸, 浴室暖房, 浴室乾燥機, トイレ, 温水洗浄便座, 洗面所独立, 洗面所収納, カウンターキッチン, 2口コンロ, 3口以上コンロ, 1口ガスコンロ, ディスペンサー, デイスター, 収納式ベアレス, 全居室収納, クローゼット, シューズボックス, シューズIC, 都市ガス, 給湯, 洗濯機専用, 室内洗濯機置場, フローリング, 全居室フローリング, 冷暖, 暖房, エアコン, 全居室エアコン, エアコン2台以上, CS, BS端子, CATV, 光ファイバー, CATVリブインターネット, オートロック, モニタ付オートロック, ディンプルキー, モニタ付インターホン, 盗難警報セキュリティ, 防犯カメラ, バルコニー, エレベーター, エレベーター2基以上, 宅配BOX, 共用パーティールーム, 共用ガストルーム, フィットネス施設, 廊下, 角部屋, 主要採光面: 北東向き, 2重採光, 分譲タイプ, 常時ゴミ出し可能, 置き配スペース		



外観



リビング



リビング



洗面

※この図面はATBBの物件情報の一部を抜粋して掲載しております。(現況優先) ※入居日・引渡日変更や付帯条件、別途料金が発生する場合がありますのでご確認ください。

新宿本店 新宿区新宿3-21-4新宿ニューワールドビル1階
 TEL: 03-6279-2032



みずいばや
 水商売のお部屋



あずま通り店 新宿区歌舞伎町1-8-3良川ビル2階
 TEL: 03-6205-5732

RENECAT導入済物件★消臭抗菌効果が半永久持続
★家具・家電付賃貸へ変更可★すぐお住まいになれます

Access

都営大江戸線
「若松河田」 駅徒歩 7分

都営新宿線
「曙橋」 駅徒歩 9分



0210 号室 専有面積 40.62㎡

間取 1LDK

賃料 235,000 円/月

共益費 20,000 円/月

物件概要

所在地 / 東京都新宿区余丁町14-25
構造・規模 / 鉄筋コンクリート造 5階建
総戸数 / 42 戸
築年月 / 2023年01月04日
入居日 / 2025年04月24日

契約条件

保証金2ヶ月 (契約時償却)

SC保証システム利用料:家賃総額55%(最低金額5.5万円)
保証人有プラン:家賃総額の30%(最低金額3万円)
保証金契約時償却(保証金プランで契約の場合)
24Hサポート料22,000円/1年・鍵交換代22,000円
室内抗菌処理代17,600円事務手数料11,000円
当社指定火災保険(ジック)加入の事(別途費用)
※賃料口座引落とし(口座振替手数料別途費用有)
普通賃貸借1年契約(更新型)※

※1、2回目の更新時5%の賃料改定あり。更新料は1回のみ。
2回目以降の更新料は無い為、安心して永くお住まいいただけます
※LPガス(要担保金)

24時間安心サポート

設備のトラブルに24時間365日の受付体制

医療健康サービス 24

看護師が24時間365日相談可※適応条件有

※図面と現況が異なる場合、現況優先とさせていただきます。
※退去時清掃費用、更新時更新費用等がございます。
※壁紙の色は変更する場合がございます。

新宿本店 新宿区新宿3-21-4新宿ニュータウンワビル1階
TEL: 03-6279-2032



みずいべや
水商売のお部屋



あずま通り店 新宿区歌舞伎町1-8-3良川ビル2階
TEL: 03-6205-5732