

# プレール・ドゥーク北新宿Ⅳ

住み替え応援システムRe・Room  
家賃でポイントがたまる！  
住み替えて使ってお得！

安心管理システム24時間管理  
学生・女性にオススメ



東中野駅・落合駅が徒歩圏内！

洋室約6畳★2口ガスコンロ

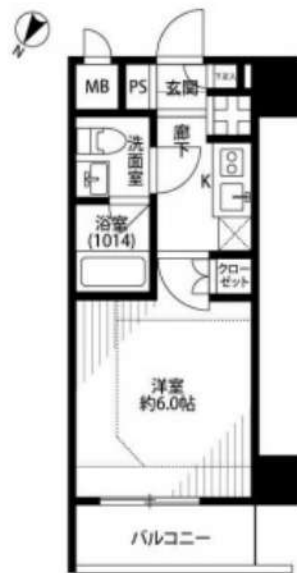
24時間対応のゴミ置場！

新生活応援  
家具家電リース

【送付料無料】 【設置料無料】 【撤去料無料】

新生活を心から応援する初期費用が0円から！

手取 4ヶ月	手取 10ヶ月
洋室 月額 5,500円	洋室 月額 9,900円
洋室 月額 4,400円	洋室 月額 8,800円



## ACCESS

JR中央線 東中野駅 徒歩8分

東京メトロ東西線 落合 徒歩10分  
都営大江戸線 東中野 徒歩11分

204号室

賃料 83,000円  
管理費 8,000円

敷金 0ヶ月 礼金 1ヶ月

## OUTLINE

間取り	1K	タイプ	専有面積	19.73㎡
入居日	2025年3月下旬		内見	不可
「木下の賃貸」友の会費		1,980円(税込)/月額		
所在地	東京都新宿区北新宿4丁目22-8			
構造	RC造	規模	6階建2階	
竣工日	2009年02月		総戸数	33戸
駐車場施設	無	空き	無	
駐輪場施設	有	空き	要確認	
駐車場敷金なし			駐車場賃料	0円/月額
ペット飼育	不可	ペット飼育の場合の敷金		
方位	北西	ガス	パレットガス推奨	
株式会社キノシタコミュニティ		電気	パレット電気推奨	

## LEASE CONDITION

契約期間	2年	更新料	新賃料 1.25	ヶ月
解約予告	1ヶ月前に文書で当社宛に通知			
スマートメーター費用	27,500円(税込)	消毒代	26,400円(税込)	
定額ルームクリーニング代	63,800円(税込)			

## EQUIPMENT

オートロック	洗濯機置場	バルコニー
エレベーター	浴室乾燥機	CATV
TVモニター付きインターホン	洗浄機能付暖房便座	BSアンテナ
宅配ボックス	追い焚き	CSアンテナ
ガスコンロ	居室床材フローリング	カーシェアリング
IHキッチンヒーター	エアコン	
独立洗面台	浄化槽	

①保証会社加入必須。木下グループ保証:初回保証料80%、利用手数料月額550円(税込)、継続保証委託料20,000円(2年毎)  
②木下の賃貸友の会加入必須。入居者補償制度、住まいのトラブル緊急サポート等のサービスを提供。月額1,980円(税込)~/法人プラン月額990円(住まいのトラブル緊急サポートのみ)  
③12か月未満の解約時、賃料1か月分の違約金が御座います。  
④CATV、BS・CS110°、インターネット等(導入されているか否かは要確認)には別途契約、費用がかかります。

備考

※図面と現況が異なる場合には現況を優先とします。

新宿本店

新宿区新宿3-21-4新宿ニュータワービル1階  
TEL: 03-6279-2032



みずべや  
水商売のお部屋



あずま通り店

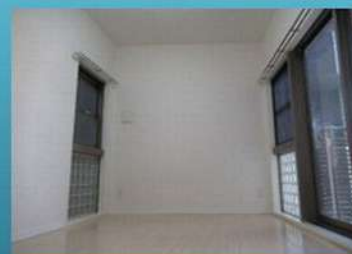
新宿区歌舞伎町1-8-3良川ビル2階  
TEL: 03-6205-5732



## メビウス渋谷幡ヶ谷

京王新線『幡ヶ谷』駅徒歩5分

京王線・京王新線『笹塚』駅徒歩7分



**ペット飼育可能**

小型犬・猫いずれか1匹  
(成長時体長50cm以内)

※飼育時は敷金プラス1ヶ月(預かり)

退去時: 消臭費・建具清掃費49,500円(税込)  
借主様負担となります。

※参考写真

### ■ 物件概要

- 所在地 / 東京都渋谷区幡ヶ谷2丁目21番3号
- 構造 / 鉄筋コンクリート造 地上10階建
- 竣工 / 2006年8月
- 交通 / 京王新線『幡ヶ谷』駅徒歩5分  
京王線・京王新線『笹塚』駅徒歩7分

### ■ 賃貸条件

- 礼金 / 1ヶ月
- 敷金 / 0ヶ月
- 更新料 / 新賃料1.5ヶ月分
- 火災保険 / 18,000円
- 条件 / 文書事務手数料 5,500円(税込)  
鍵交換費用 27,500円(税込)  
振替事務手数料 330円(税込)/月  
短期解約違約金有り(1年未満1ヶ月)  
ステージ安心サポート24 19,800円(税込)
- その他 / 保証会社加入のこと  
保証人不要プランご相談可能  
初回保証料: 毎月支払額の50%  
※学生プラン有り: 初回保証料 10,000円〜  
月額保証料 700円  
※保証会社利用しない場合は、敷金2ヶ月  
※別途留学生プラン有(連帯保証人不要)

### ■ 設備概要

- ◇TVモニター付オートロック
- ◇浴室換気乾燥機
- ◇室内防水バルコニー
- ◇BS/CS
- ◇無料駐輪場(要空き確認)
- ◇エレベーター
- ◇2口ガスシステムキッチン
- ◇ウォシュレット
- ◇エアコン1基
- ◇NTT対応(個別加入)
- ◇宅配ボックス・メールボックス
- ◇敷地内ゴミ置き場(24時間ゴミ出し可)

### 【募集条件】

号室	賃料	間取り	専有面積	現況
501	80,000円	1K	21.26㎡	2/28退去予定
901	85,000円	1K	21.26㎡	2/28退去予定
管理費 8,000円				

～ご利用保証会社～  
エポスROOM iD・ルームバンクインシュア  
★留学生プラン 初回: 毎月支払い合計額の100～120%\*  
(最低保証料 50,000円)  
※初回 120%の場合、we chat pay/銀聯カードでの決済可  
月額保証料 700円  
※別途、賃料+管理費の2%の手数料がかかります。  
外国人サポートプラン利用料 10,800円/年(初年度より)  
※初期費用のお支払いにクレジットカード決済をご利用可  
※法人様契約の際の諸条件は別途お問い合わせください



\*図面と現況が異なる場合は、現況優先と致します。

※退去時、貸主の指定業者による室内のクリーニング費用(44,000円・税込)・エアコン内部洗浄(14,300円・税込/台)は借主様負担となります。

角部屋

駐輪場無料

24時間  
ゴミ出し可

ペット可

バス・トイレ別

新宿本店 新宿区新宿3-21-4新宿ニュータウンビル1階  
TEL: 03-6279-2032



みずびや  
水商売のお部屋



あずま通り店 新宿区歌舞伎町1-8-3良川ビル2階  
TEL: 03-6205-5732



# プレール・ドゥーク渋谷初台

**住み替え応援システムRe・Room**  
家賃でポイントがたまる！  
住み替えで使ってお得！

**安心管理システム24時間管理**  
学生・女性にオススメ



インターネット(BBM-NET)月額基本使用料無料

ペット相談可(小型犬または猫1匹、敷金2ヶ月)

初台駅から徒歩4分★角部屋・二面採光



**新生活応援**  
家具家電リース

【配送料無料】 【設置料無料】 【撤去料無料】

新生活を始めるのに初期費用が抑えられる

専ら 4ヶ月	専ら 10ヶ月
月額 <b>5,500円</b>	月額 <b>9,900円</b>
専ら	専ら
月額 <b>4,400円</b>	月額 <b>8,800円</b>



木下の賃貸友の会  
詳細はこちら▶



※図面と現況が異なる場合には現況を優先とします。

## ACCESS

京王線 初台駅 徒歩4分

都営大江戸線 西新宿五丁目 徒歩14分

JR山手線 新宿 徒歩23分

601号室

賃料 **95,000円**

管理費 **8,000円**

敷金 **0ヶ月** 礼金 **1ヶ月**

## OUTLINE

間取り 1K タイプ 専有面積 21.25㎡

入居日 2025年03月中旬 内見 不可

「木下の賃貸」友の会費 1,980円(税込)/月額

所在地 東京都渋谷区本町1丁目54-1

構造 RC造 規模 12階建6階

竣工日 2012年10月 総戸数 42戸

駐車場 敷設有 空き要確認

駐輪場 敷設有 空き要確認

駐車場敷金なし 駐車場賃料 要確認 円/月額

ペット飼育相談 ペット飼育の場合の敷金 敷金2ヶ月

方位 南東 ガス/パレットガス推奨

電気/パレット電気推奨

## LEASE CONDITION

契約期間 2年 更新料 新賃料 1.25 ヶ月

解約予告 1ヶ月前に文書で当社宛に通知

スマートメーター費用 27,500円(税込) 消毒代 26,400円(税込)

定額ルームクリーニング代 63,800円(税込)

## EQUIPMENT

オートロック	洗濯機置場	バルコニー
エレベーター	浴室乾燥機	CATV
TVモニター付きインターフォン	洗浄機能付暖房便座	BSアンテナ
宅配ボックス	追い焚き	CSアンテナ
ガスコンロ	居室床材フローリング	カーシェアリング
IHクッキングヒーター	エアコン	
独立洗面台	浄化槽	

- 備考**
- ①保証会社加入必須。木下グループ保証:初回保証料80%、利用手数料月額550円(税込)、継続保証委託料20,000円(2年毎)
  - ②木下の賃貸友の会加入必須。入居者補償制度、住まいのトラブル緊急サポート等のサービスを提供。月額1,980円(税込)~法人プラン月額990円(住まいのトラブル緊急サポートのみ)
  - ③12か月未満の解約時、賃料1か月分の違約金がかかります。
  - ④CATV、BS・CS110°、インターネット等(導入されているか否かは要確認)には別途契約、費用がかかります。
  - ⑤BBM-NET完備。月額基本使用料は無料ですがオプションサービス(物件により利用できない場合があります)には別途費用がかかります。

**新宿本店** 新宿区新宿3-21-4新宿ニューワークビル1階  
TEL: 03-6279-2032



**みずべや**  
水商売のお部屋



**あずま通り店** 新宿区歌舞伎町1-8-3良川ビル2階  
TEL: 03-6205-5732





# クレイシアIDZ新宿落合ディアコート

分譲賃貸マンション  
インターネット (Wi-Fi) 無料!!

無料インターネットはギガプライズのみ利用可・NURO光可 (借主負担)



前認証セキュリティサービス「FreeID」搭載マンション



写真はイメージです  
※民泊利用禁止  
※ペット飼育不可

保証会社加入必須  
I、新日本信用保証  
①初回資料総額 4.0% (年額1万円)  
②初回資料総額 3.0% (年額無)  
③学生プラン初回3万円4年間年額無  
(5年目~年額1万円) ※要学生証コピー  
口座振替手数料 216円(税込)/月

II、ジャックス保証  
初回資料総額 4.0% (年額1万円)  
口座振替手数料無し

号室	賃料		
404	107,500円		
管理費	12,000円		
敷金	1ヶ月	礼金	1ヶ月
所在地	東京都新宿区 上落合1丁目28-8		
交通	東京メトロ東西線 落合 徒歩4分 都営大江戸線 中井 徒歩7分 西武新宿線 下落合 徒歩8分		
構造	鉄筋コンクリート(RC造) 4階建		
専有面積	25.54㎡	開口部方位	南
総戸数	34戸	間取り	1K
築年月	2021/08	契約期間	2年
入居日	4月下旬 03/30退去(入居中)		
設備等	都市ガス, 公共下水, 宅配BOX, バス・トイレ別, 浴室乾燥機, 室内洗濯機置き場, 最上階の物件, ガスコンロ, コンロ2口, バルコニー, エレベーター, エアコン, 独立洗面台, 防犯カメラ, 温水洗浄便座, ネット無料, モニタ付オートロック, ゴミ置場, ダブルロックキー, 電子キー, 24時間緊急通報システム		
備考	※365日以内の解約の場合、短期解約違約金 賃料(管理費込) 1ヶ月分 ※更新事務手数料: 新賃料の0.5ヶ月分 ※ルームクリーニング代(退去時支払): 48,400円(税込) FAST ASSIST24/月額: 1,100円(税込) カードキー発行費用: 16,500円(税込) 保険料: 20,000円 2年 解約予告: 1ヶ月前		

図面が現状と異なる場合は現状優先とします。  
更新料: 新賃料の1ヶ月分

新宿本店 新宿区新宿3-21-4新宿ニューパークビル1階  
TEL: 03-6279-2032



みずべや  
水商売のお部屋



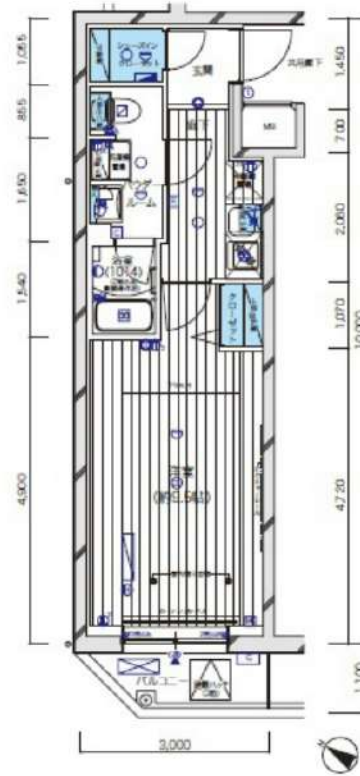
あずま通り店 新宿区歌舞伎町1-8-3良川ビル2階  
TEL: 03-6205-5732

防犯カメラ,外壁タイル張り,分譲タイプ,2F以上,オートロック,モニタ付オートロック,ダブルロック,ディンプルキー,ダブルディンプルキー,24時間緊急通報システム,セキュリティ有り

【外観】



【間取り図】



※図面と現状が異なる場合は現状優先となります。

賃料	118,000円		
管理費等	15,000円	間取り	1K
敷金	無	礼金	1ヶ月
敷引 償却金	- -	保証金	-
建物名	メインステージ新宿中井		
物件種別	マンション	号室	0301号室
建物所在地	東京都新宿区中井2丁目15-9		
交通	西武新宿線 中井 徒歩6分 東京メトロ東西線 落合 (東京) 徒歩12分		
間取詳細	洋室(9.5畳)		
構造・規模	鉄筋コンクリート4階建3階		
専有面積	29.27㎡	向き	南西
築年月	2017年4月下旬	契約期間	2年
入居時期	即時	更新料	1.5ヶ月(新賃料)
損害保険	有 16,000円 24ヶ月		
駐車場	駐輪場,バイク置き場		
設備	エレベーター,24時間ゴミ出し可,風除室,敷地内ゴミ置き場,宅配BOX,システムキッチン,2口コンロ		
その他費用	[一時金] ハウスクリーニング費用(退去時請求):49,500円 退去時鍵交換費用(契約時請求):29,700円 AMLクラブサポート費用(契約時請求):16,500円 [備考] ①短期解約違約金有(2エアコンクリーニング費用(1台あたり16,500円税込み・退去時請求)		
入居諸条件	ペット可 事務所不可 楽器等の使用不可 学生可		
保証会社	必須 家賃総額より50%~		
備考	ペット可(敷1) 引越し業者指定 保証会社必須(セゾン) 退去時要清掃代 解約予告50日前 電力業者指定有 ネット込(シーファイブ)		

情報更新日 2025年1月31日

No.09350301

新宿本店

新宿区新宿3-21-4新宿ニュータウンビル1階  
TEL: 03-6279-2032



みずべや  
水商売のお部屋



あずま通り店

新宿区歌舞伎町1-8-3良川ビル2階  
TEL: 03-6205-5732

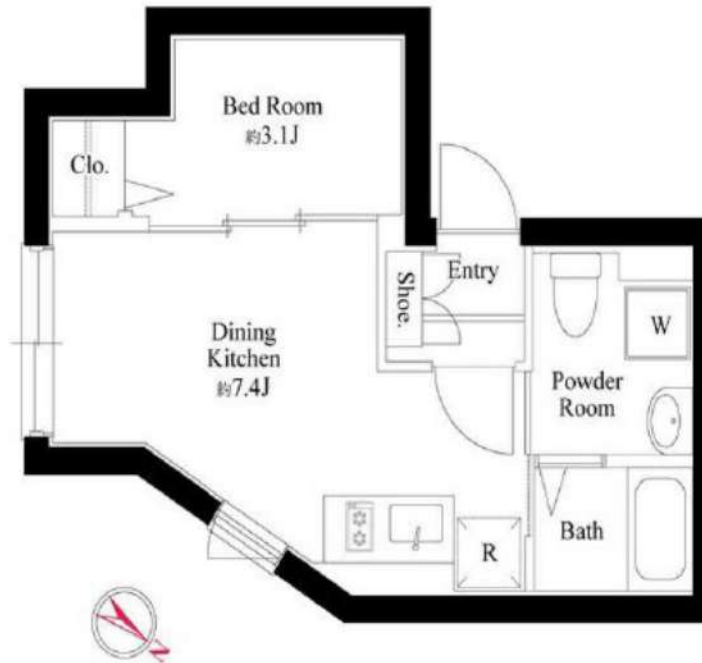


RENECAT導入済物件★消臭抗菌効果が半永久持続  
★家具・家電付賃貸へ変更可★すぐお住まいになれます

Access

西武新宿線  
「下落合」駅徒歩 9分

都営大江戸線  
「中井」駅徒歩 10分



0304 号室 専有面積 25.60㎡

間取 1DK

賃料 **120,000** 円/月

共益費 15,000 円/月

物件概要

所在地 / 東京都新宿区中落合2丁目20-3

構造・規模 / 鉄筋コンクリート造 4階建

総戸数 / 14 戸

築年月 / 2021年03月01日

入居日 / 2025年03月12日

契約条件

保証金2ヶ月 (契約時償却)

保証システム利用料:家賃総額の55%(最低金額5.5万円)

保証金契約時償却(保証金プランで契約の場合)

24Hサポート料22,000円/1年・鍵交換代22,000円

室内抗菌処理代17,600円事務手数料11,000円

当社指定賃貸入居者総合保険加入の事(別途費用)

※賃料口座引落とし(口座振替手数料:月額550円)

普通賃貸借1年契約(更新型)※

※1、2回目の更新時5%の賃料改定あり。更新料は1回のみ。

2回目以降の更新料は無い為、安心して永くお住まいいただけます

※風・ホ・民泊不可

- 防犯カメラ付きエレベーター
- カラーTVモニターオートロックシステム
- 共用部防犯カメラ(5台)
- 防犯性の高いダブルロック
- 夜間の帰宅でも安心玄関人感センサーライト
- 遮音性に優れた床フローリング仕様
- 室内を快適に保つエアコン設置(1基)
- 温度センサー付2ログシステムキッチン
- バスルームとトイレを独立
- 清潔な暖房便座付き温水シャワートイレ

- ★ネット使い放題(CITV光)
- ↑速度等詳細はTEL0120-364-416
- ★お湯張り・追い焚き機能付きバス
- 雨天・冬は必須!浴室換気乾燥暖房機
- 駐輪場:登録料:5,500円(先着順)
- 敷地内ゴミ置き場
- 24時間利用可能宅配ボックス
- ペット小型犬・猫2匹迄※別途敷金1ヶ月
- 2人入居・外国籍入居可能・海外審査可能



24時間安心サポート

設備のトラブルに24時間365日の受付体制

医療健康サービス24

看護師が24時間365日相談可※適用条件有

※図面と現況が異なる場合、現況優先とさせていただきます。  
※退去時清掃費用、更新時更新費用等がございます。

新宿本店 新宿区新宿3-21-4新宿ニューターワビル1階  
TEL: 03-6279-2032



みざびや  
水商売のお部屋



あずま通り店 新宿区歌舞伎町1-8-3良川ビル2階  
TEL: 03-6205-5732



RENECAT導入済物件★消臭抗菌効果が半永久持続  
★家具・家電付賃貸へ変更可★すぐお住まいになれます

Access

東京メトロ丸ノ内線  
「中野坂上」 駅徒歩 9分

JR総武線  
「東中野」 駅徒歩 13分



- 安心！共用部防犯カメラ(2基)
- モニター付きハンズフリーインターホン
- 防犯性の高いダブルロック
- 遮音性に優れた床フローリング仕様
- エアコン標準装備(2基)
- オリジナルシステムキッチン2口ガスコンロ
- ↑↑便利なキッチン吊戸棚
- 24時間常時定風量換気システム
- ★便利！お湯張り・追い焚き機能付きバス
- 暖房便座付き温水シャワートイレ
- ★使い放題ネット・Wi-Fi完備(ラスト)
- ↑速度等手続きTel.0120-554-327
- お洒落なダウンライト
- 1階でも安心！防犯シャッター
- 収納豊富なウォークインクローゼット
- 収納力のあるツール型シューズBOX
- 敷地内ゴミ置き場
- 駐輪場(初回登録料5,500円)
- 24時間受取可能！宅配BOX
- 2人入居・外国籍可・海外審査も可能



0102 号室 専有面積 29.40㎡

間取 1LDK

賃料 138,000 円/月

共益費 8,000 円/月

物件概要

所在地 / 東京都中野区中央2丁目40-3  
構造・規模 / 木造 3階建  
総戸数 / 9 戸  
築年月 / 2023年09月07日  
入居日 / 2025年02月19日

契約条件

保証金2ヶ月 (契約時償却)

保証システム利用料:家賃総額55%(最低金額5.5万円)  
保証金契約時償却(保証金プランで契約の場合)  
24Hサポート料22,000円/1年・鍵交換代22,000円  
室内抗菌処理代17,600円事務手数料11,000円  
当社指定賃貸入居者総合保険加入の事(別途費用)  
※賃料口座引落し(口座振替手数料:月額550円)  
賃貸借1年契約(更新型)※  
※1、2回目の更新時5%の賃料改定あり。更新料は1回のみ  
2回目以降の更新料は無い為、安心して永くお住まいいただけます  
※駐輪場はノースコベントガーデンの敷地内となります。

**24時間安心サポート** 設備のトラブルに24時間365日の受付体制

**医療健康サービス24** 看護師が24時間365日相談可※遠慮条件有

※図面と現況が異なる場合、現況優先とさせていただきます。  
※退去時清掃費用、更新時更新費用等がございます。







RENECAT導入済物件★消臭抗菌効果が半永久持続  
★家具・家電付賃貸へ変更可★すぐお住まいになれます

Access

JR山手線  
「新宿」駅徒歩 8分



JR山手線  
「代々木」駅徒歩 8分

- タイル貼りの美しい外観
- カラーTVモニター付オートロック
- 共用部ALSOKセキュリティシステム
- ダブルロック&ピッキング対応キー
- 床フローリング仕様
- エアコン2基標準装備
- オリジナルシステムキッチン
- 2口ガスコンロ(グリル付)
- バスルームとトイレを独立
- ★雨の日も便利な浴室換気乾燥機

- パウダールーム洗面台
- シャンプードレッサー
- 洗濯機置場室内
- 収納便利なウォークインクローゼット
- BS・110°CS・CATV(別途費用)
- ★ネット使い放題(ギガプライズ)
- ↑速度等詳細はTel.0120-922-804
- 24時間受取可能宅配BOX
- 2人入居・外国籍入居可能/海外審査可能
- ペット可(別途敷金1ヵ月)小型1匹まで



0504 号室 専有面積 42.12㎡

間取 1LDK

賃料 183,000 円/月

共益費 15,000 円/月

物件概要

所在地 / 東京都渋谷区代々木2丁目38-3  
構造・規模 / 鉄筋コンクリート造 6階建  
総戸数 / 20 戸  
築年月 / 2006年10月19日  
入居日 / 2025年03月17日

契約条件

保証金2ヶ月 (契約時償却)

CH保証システム利用料:家賃総額55%(最低金額5.5万円)  
保証金契約時償却(保証金プランで契約の場合)  
24Hサポート料22,000円/1年・鍵交換代22,000円  
室内抗菌処理代17,600円事務手数料11,000円  
当社指定賃貸入居者総合保険加入の事(別途費用)  
※賃料口座引落し(口座振替手数料:月額550円)  
普通賃貸借1年契約(更新型)※  
※1、2回目の更新時5%の賃料改定あり。更新料は1回のみ。  
2回目以降の更新料は無い為、安心して永くお住まいいただけます  
※アクセントクロスの色は変更する場合がございます

24時間安心サポート

設備のトラブルに24時間365日の受付体制

医療健康サービス24

看護師が24時間365日相談可※遠慮条件有

※図面と現況が異なる場合、現況優先とさせていただきます。

新宿本店 新宿区新宿3-21-4新宿ニュータワービル1階  
TEL: 03-6279-2032



みずべや  
水商売のお部屋



あずま通り店 新宿区歌舞伎町1-8-3良川ビル2階  
TEL: 03-6205-5732