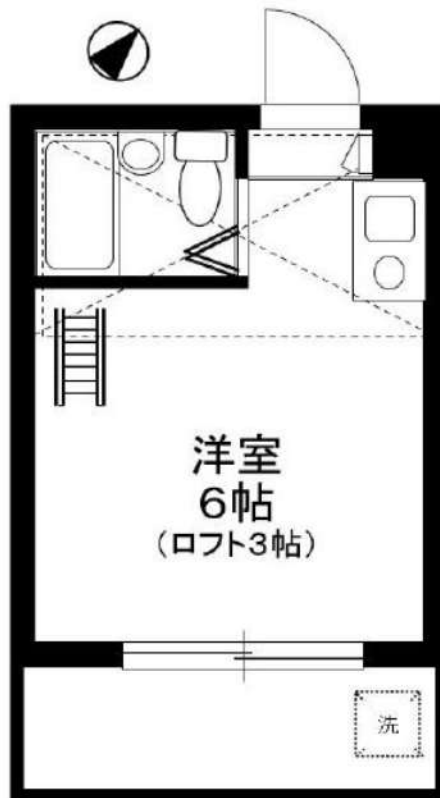


ロイヤルハイム 207

★敷金0★人気の角部屋！便利な約3帖のロフト付き♪



●エアコン1基（洋室）●照明器具1基（洋室）●その他：網パイプ・24時間換気システム



住所		
東京都 中野区中野 6-20-7		
アクセス		
●J R中央本線 中野駅 徒歩12分 ●J R総武線 東中野駅 徒歩8分		
賃料	共益費	
63,000円	3,000円	
敷金	礼金	敷金償却
--	0.5ヶ月	-
その他費用		間取り
●Art Club <月額> 1,320円 (税込) ●鍵 交換代 22,000円 (税込) ●諸経費 3,300 円 (税込)		1R
		専有面積
		13.02㎡
保証会社		
スカイレント：月額費用の50%（加入料下限20,000円）月額保 証料1,000円（非課税） GTN：月額費用の60%（加入料下限 30,000円）月額保証料2%（最低保証料1,000円）※外国籍の方		
契約形態	契約期間/解約予告	
再契約型定期借家	1年/1ヶ月前通知	
再契約料	再契約事務手数料	
新賃料の0.5ヶ月分	-	
構造/所属階	築年月	総戸数
RC 2階建て/2階	2006年11月	12戸
退去予定日	入居可能目安	
2025年3月14日	2025年4月上旬	
備考		
●Art Club：家財保険・24時間鍵「どろ」作をセトにした特「トク」●諸経費 ：書類作成・郵送料金●契約開始後1年未満解約の場合違約金1ヶ月（賃 料+共益費）有		

再契約型定期借家 再契約型定期借家契約の場合、家賃滞納・近隣迷惑行為など契約違反があれば原則的に再契約をおこないますので、そのまま住み続けていただけます。

■申込時注意 ●個人契約時：入居者本人のみ契約可●スカイレント保証：学生・アルバイト・派遣社員・無職の方は連帯保証人必須●大手法人契約時：普通借家契約の相談可●広告期限：2025年03月末迄 ●現況優先。写真は同物件・別部屋の場合有●消費税額：適用税率に準ずる●図面の寸法：目安であり現況優先●洗濯パン寸法：外寸●カーテンレール寸法：高さは固定ランナー下から床マイナス1cm、幅は固定ランナーの端から端まで

新宿本店 新宿区新宿3-21-4新宿ニューターワビル1階 TEL: 03-6279-2032

みずべや 水商売のお部屋

あずま通り店 新宿区歌舞伎町1-8-3良川ビル2階 TEL: 03-6205-5732

デザイナーズアパート

ジリオロッソ東新宿

ヒガシシンジユク

山手線『新大久保』駅 徒歩6分

総武中央線『大久保』駅 徒歩10分

入居者インタビューをチェック!



実際の入居者の声や
部屋のお写真を
掲載しております。

敷金・礼金・更新料0!



オートロック付き!! 光インターネット無料!!



賃貸条件

- 敷金 /0 ヶ月 ■礼金 /0 ヶ月
- 管理費 (月額) /5,000 円
- 鍵交換代 (入居時) /15,000 円 (税別)
- ルームクリーニング代 (入居時) /35,000 円 (税別)
- 火災保険 /15,000 円 /2 年
- 24 時間サポート /10,000 円 (税別) /2 年
- 保証会社 / 必須

(ジェイリース 保証人有: 家賃総額の30% 無: 家賃総額の50%)

■契約期間 /2 年 ■更新料 /なし (※備考参照)

■備考 /※1 年未満の解約 (退去) は賃料の2 ヶ月分違約金として支払う

※2 年未満の解約 (退去) は賃料の1 ヶ月分違約金として支払う

※保証会社 (900 円 / 月額) 火災保険 (15,000 円 /2 年)

24 時間サポート (10,000 円 (税別) /2 年) の更新料あり

※当物件は禁煙物件となっております ※当物件は駐輪禁止となっております

物件概要

- 所在 /〒169-0072 東京都新宿区大久保 2-25-29
- 構造 / 木造2 階建半地下1 階 ■竣工日 /2017 年 11 月
- 交通 / 山手線「新大久保駅」徒歩6分
JR 総武中央線「大久保駅」徒歩10分 東京メトロ副都心線「東新宿駅」徒歩6分
- 設備 / オートロック・敷地内防犯カメラ設置・録画機能付モニタフォン・
バス・トイレ別 (シャワールーム) ・IH コンロ・温水洗浄便座付トイレ・
室内洗濯機置場・室内物干し・エアコン・ホワイトフローリング・ピクチャーレール・
プロパンガス・シューズボックス・LED ダウンライト・ペアガラス・光インターネット無料

賃料表 Rent Roll

位置	賃料	合計面積 (ロフト面積含む)
106	74,000円	13.47㎡ (ロフト面積 4.47㎡)
現況: 2/28退去予定		
301	71,000円	13.47㎡ (ロフト面積 4.47㎡)
現況: 3/24退去予定		
303	70,000円	13.47㎡ (ロフト面積 4.47㎡)
現況: 3/6退去予定		

取引態様:代理

新宿本店

新宿区新宿3-21-4新宿ニュータワービル1階
TEL: 03-6279-2032



みずべや
水商売のお部屋

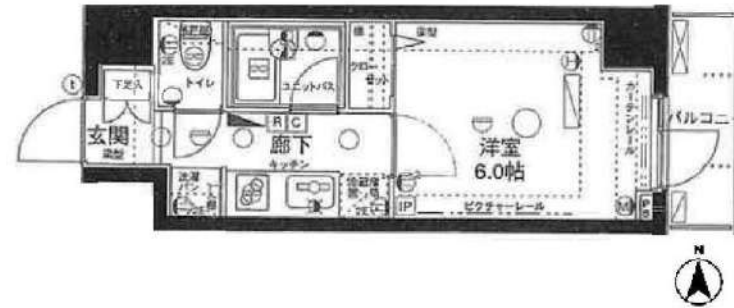
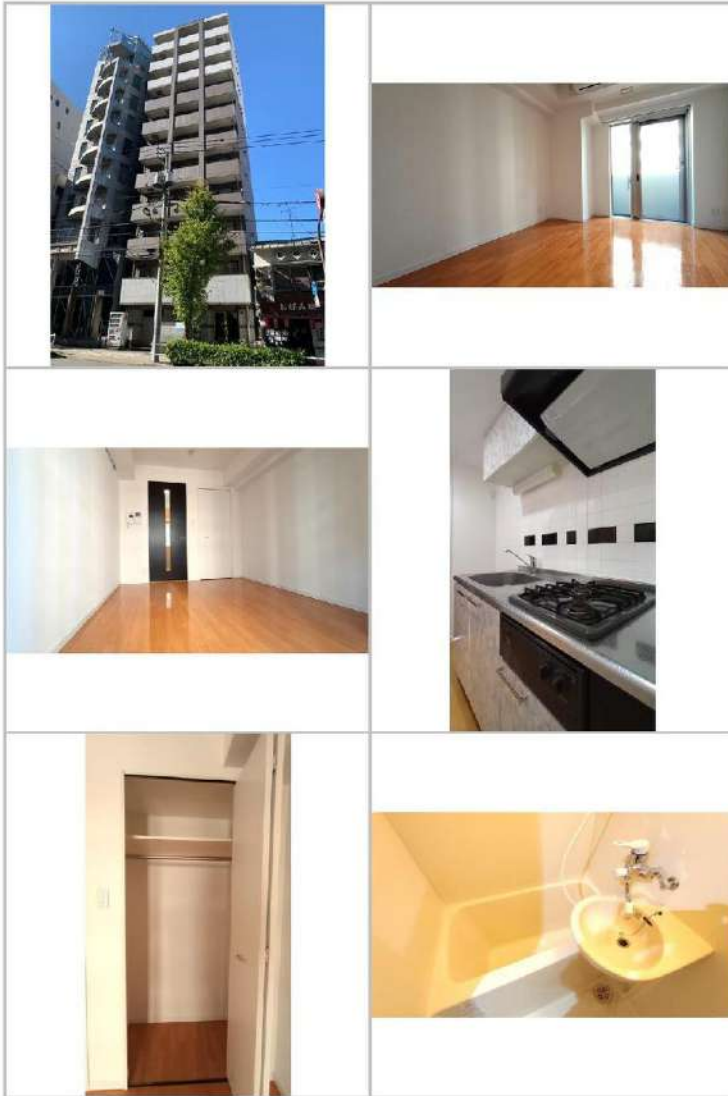


あずま通り店

新宿区歌舞伎町1-8-3良川ビル2階
TEL: 03-6205-5732

ステージファースト神楽坂 II

分譲賃貸マンション



写真はイメージです
 ※インターネット詳細に関しては建物管理会社へ確認ください
 ※民泊利用禁止
 ※ペット飼育不可

保証会社加入必須
 I、新日本信用保証
 ①初回資料総額 4.0% (年額 1万円)
 ②初回資料総額 3.0% (年額無)
 ③学生プラン 初回3万円4年間年額無
 (5年目~年額1万円) ※要学生証コピー
 □座振替手数料 216円(税込)/月

II、ジャックス保証
 初回資料総額 4.0% (年額 1万円)
 □座振替手数料無し

号室	賃料		
302	83,000円		
管理費	12,000円		
敷金	1ヶ月	礼金	1ヶ月
所在地	東京都新宿区 天神町77-6		
交通	東京メトロ東西線 神楽坂 徒歩5分 東京メトロ有楽町線 江戸川橋 徒歩6分		
構造	鉄筋コンクリート(RC造) 11階建		
専有面積	20.86㎡	開口部方位	東
総戸数	30戸	間取り	1K
築年月	2004/10	契約期間	2年
入居日	5月初旬 04/06退去(入居中)		
設備等	都市ガス, 公共下水, 宅配BOX, バス・トイレ別, 浴室乾燥機, 室内洗濯機置き場, ガスコンロ, コンロ2口, バルコニー, エレベーター, エアコン, 防犯カメラ, 温水洗浄便座, ネット無料, モニタ付オートロック, ゴミ置場, シリンダーキー (ディンプル)		
備考	※365日以内の解約の場合、短期解約違約金 賃料(管理費込) 1ヶ月分 ※更新事務手数料: 新賃料の0.5ヶ月分 ※ルームクリーニング代(退去時支払): 38,500円(税込) FAST ASSIST24/月額: 1,100円(税込) 室内除菌消臭代: 8,800円(税込) 鍵交換料: 35,200円(税込) 保険料: 20,000円 2年 解約予告: 1ヶ月前		

図面が現状と異なる場合は現状優先とします。
 更新料: 新賃料の1ヶ月分

新宿本店 新宿区新宿3-21-4新宿ニュータワービル1階
TEL: 03-6279-2032

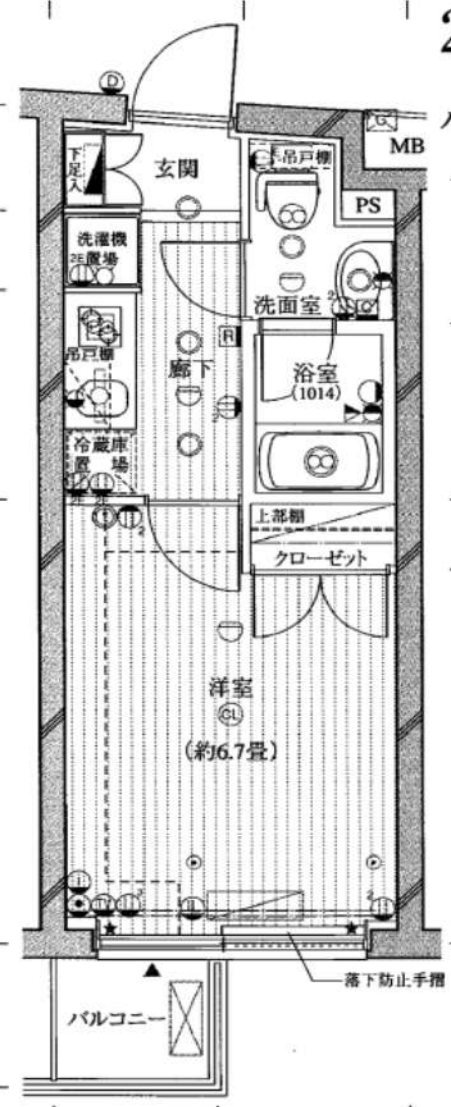
みずべや
水商売のお部屋

あずま通り店 新宿区歌舞伎町1-8-3良川ビル2階
TEL: 03-6205-5732



物確・内見・入居申込は
「リアルタイム」Web受付

ITANDI BB



物件種目	マンション	物件名	プレール・ドゥーク北新宿Ⅲ 107		
賃料	8.4万円	管理費/共益費	8,000円		
その他月額					
敷金	なし	礼金	1ヶ月	保証金	なし
敷引・償却	なし				
家賃保証	必須				
その他一時金					
所在地	東京都新宿区北新宿3丁目8-4				
交通	JR中央・総武線 大久保駅 徒歩7分				
契約期間	2年	更新料	1.5ヶ月	賃貸借契約区分	普通賃貸
間取り	1K		築年月	2008年10月	
使用部分面積	21.92㎡		バルコニー	南東向き	
建物構造	鉄筋コンクリート		総戸数		
所在階	1階	地上階	5階建	地下階	
設備・条件	都市ガス、バス・トイレ別、温水洗浄便座、浴室乾燥機、室内洗濯機置場、洗濯機置場、2口コンロ、エアコン、収納スペース、CATV、オートロック、モニタ付インターホン、ディンプルキー、24時間セキュリティ、フローリング、エレベーター、駐輪場、分譲タイプ、宅配BOX、敷地内ごみ置き場、単身者向き、外国籍可 駐輪場：なし				
駐車場有無			駐車場料金		
保険加入	加入義務あり 20,000円/2年		保険	フレックス少額短期保険	
現況	居住中 (2025年4月20日解約予定)		入居時期	相談 (解約日から3週間以降～)	
備考	法人契約 諸条件相談可能、外国籍可能、解種相談可能、入居中の場合先行契約のみ退去時：ハウスクリーニング費用 (40,000円税別) エアコン洗浄費用 (15,000円税別) ・1年未満の解約の場合、短期解約違約金 (賃料+共益費 1ヶ月分) 保証会社クレディセゾン (他多数あり) 初回保証委託料50%～ 10,000円/年 ※外国籍の方は月額2,200円 解約予告 2か月前 火災保険料20,000円、鍵交換費用33,000円、入居前抗菌消臭16,500円、24時間駆けつけサポート16,500円、書写作成費11,000円				

新宿本店

新宿区新宿3-21-4新宿ニューワークビル1階
TEL: 03-6279-2032



みずべや
水商売のお部屋



あずま通り店

新宿区歌舞伎町1-8-3良川ビル2階
TEL: 03-6205-5732

貸マンション

中野新橋駅

ガリシア中野新橋(ガリシアナカノシンバシ) 307

間取り
1K

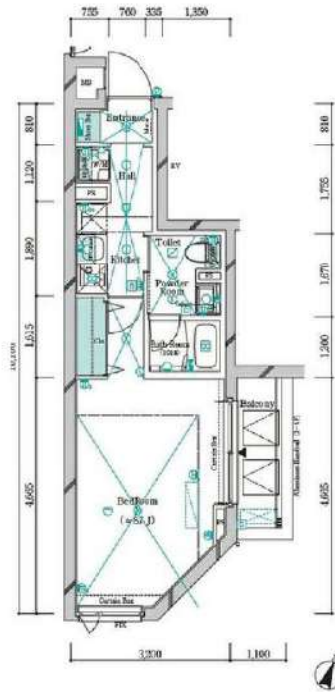
専有面積
28.43㎡

築年月
2022年01月

角部屋 二面採光!
インターネット・Wi-Fi無料

チェックポイント!

駐輪場有主要採光面: 東向き社宅可, 二人入居可, 2面採光, デザイナーズ外観タイル張り, 常時ゴミ出し可能, 分譲タイプ角部屋24時間換気システム, 間静な住宅街, B・T別, シャワー浴室暖房, 浴室乾燥機, トイレ, 温水洗浄便座, 洗面所洗面台, ガスコンロ付, 2口コンロ, システムキッチン, 収納スペース, 全居室収納, クローゼット, シューズボックス, ダウンライト, 室内洗濯機置場, 洗濯機置場, 室内物干し, 給湯, 都市ガス, フローリング, 全居室フローリング, 冷房, 暖房, エアコン, 全居室エアコン, C, S, B, S端子, M, Mコンセント, インターネット対応, インターネット使用料無料, ダブルロックドア, オートロック, モニタ付オートロック, モニタ付インターホン, ディン。



物件種目	貸マンション
最寄駅	中野新橋
間取タイプ	1K
賃賃条件	賃料 106,000円 礼金1ヶ月 敷金1ヶ月 保証金なし

物件所在地	東京都中野区本町5丁目17-8		
交通	東京メトロ丸ノ内方南支線 中野新橋 徒歩4分		
建物	建物名	ガリシア中野新橋(ガリシアナカノシンバシ) 307	
	構造・規模	RC 4階建/3階部分	
	使用部分積	28.43㎡	
間取内訳	洋 8.7		
築年月	2022年01月	契約期間	2年
管理費等	なし 共益費15,000円/月		
駐車場			
現況	居住中	2025年03月31日退去予定	入居可能時期 2025年4月中旬予定
設備	B・T別, シャワー浴室暖房, 浴室乾燥機, トイレ, 温水洗浄便座, 洗面所, 洗面台, ガスコンロ付, 2口コンロ, システムキッチン, 収納スペース, 全居室収納, クローゼット, シューズボックス, ダウンライト, 室内洗濯機置場, 洗濯機置場, 室内物干し, 給湯, 都市ガス, フローリング, 全居室フローリング...		
保険等	要 2,200円		
備考	火災保険及び地震24時間駆けつけ、維持サービス等が付帯した入居者向けの安心サービス「BR1プライムサービス」への加入が必要となります。(月額2,200円) お申込は「イタダキB」よりお手続きください。更新料手数料: 新賃料0.5ヶ月 弊社では先契約のみの受付可能となっております。<賃貸保証>①ジャックスエネエネカード②ニッポンインシュア(WALKUS保証): 初回合計家賃100%、2%/月、敷金追加1ヶ月※年間更新料無し※外国の方には利用不可です。※海外暮らし可※本契約は株式会社WALKUSが貸主となる賃貸借契約となります。③ルームバンクインシュア※④はイタダキBが保証会社となります。詳細はA・T・Bまでお尋ねください。BR1プライムサービス(月額: 2,200円/月) 更新料: 新賃料1ヶ月 賃貸保証: 加入者(個人)①株式会社ジャックス[VICCS-ONE] 初回合計家賃50%、1%/月、10,500円/年※株式会社エネエネカード[ROOM ID] 初回合計家賃50%、1.5%/月、年別更新料無し※法人契約も可 更新料代等: 有 38,500円〜 利用駅1: 東京メトロ丸ノ内線 中野新橋駅3分 利用駅2: 東京メトロ丸ノ内線 中野駅12分		

この図面は物件情報の一部を抜粋して掲載しております。(現況優先)
入居日・引渡日変更や付帯条件、別途料金等が発生する場合がありますのでご確認ください。

at home

infosheet 物件番号 69775594058

新宿本店 新宿区新宿3-21-4新宿ニューターワビル1階
TEL: 03-6279-2032



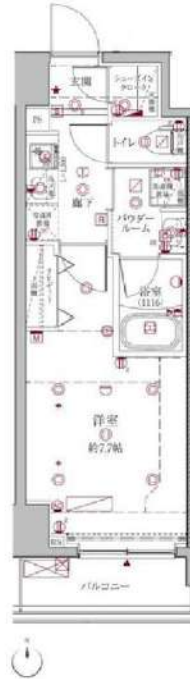
みずべや
水商売のお部屋



あずま通り店 新宿区歌舞伎町1-8-3良川ビル2階
TEL: 03-6205-5732

クレイシアIDZ中野アーバンスクエア

分譲賃貸マンション
ネット (Wi-Fi) 無料!



写真はイメージです
インターネットはギガプライズのみ利用可
※民泊利用禁止
※ペット飼育不可

保証会社加入必須
I、新日本信用保証
①初回賃料総額 4.0% (年額1万円)
②初回賃料総額 3.0% (年額無)
③学生プラン初回3万円4年間年額無
(5年目~年額1万円)※要学生証コピー
口座振替手数料 216円(税込)/月

II、ジャックス保証
初回賃料総額 4.0% (年額1万円)
口座振替手数料無し

号室	賃料		
302	114,500円		
管理費	12,000円		
敷金	1ヶ月	礼金	1ヶ月
所在地	東京都中野区 新井2丁目30-3		
交通	JR中央線(快速) 中野 徒歩7分 JR中央・総武線 中野 徒歩7分 東京メトロ東西線 中野 徒歩7分		
構造	鉄筋コンクリート(RC造) 13階建		
専有面積	25.8㎡	開口部方位	南
総戸数	35戸	間取り	1K
築年月	2021/07	契約期間	2年
入居日	4月下旬 04/01退去(入居中)		
設備等	都市ガス, 公共下水, 宅配BOX, バス・トイレ別, 浴室乾燥機, 室内洗濯機置き場, ガスコンロ, コンロ2口, バルコニー, エレベーター, エアコン, 独立洗面台, 防犯カメラ, 温水洗浄便座, ネット無料, シューズインクローク, モニタ付オートロック, ゴミ置場, 電子キー, 24時間緊急通報システム		
備考	※365日以内の解約の場合、短期解約違約金 賃料(管理費込) 1ヶ月分 ※更新事務手数料: 新賃料の0.5ヶ月分 ※ルームクリーニング代(退去時支払): 48,400円(税込) FAST ASSIST24/月額: 1,100円(税込) カードキー発行費用: 16,500円(税込) 保険料: 20,000円 2年 解約予告: 1ヶ月前		

図面が現状と異なる場合は現状優先とします。
更新料: 新賃料の1ヶ月分

新宿本店 新宿区新宿3-21-4新宿ニュータウンビル1階
TEL: 03-6279-2032



みずべや
水商売のお部屋



あずま通り店 新宿区歌舞伎町1-8-3良川ビル2階
TEL: 03-6205-5732

日神デュオステージ中野坂上 108号室



- ・角部屋の2面採光で日当たり良好な室内！
- ・各設備も充実しており、セキュリティも万全★
- ・新宿エリアへのアクセスも抜群の中野坂上🚶

設備

- ・システムキッチン
(2口ガス)
- ・独立洗面台
- ・給湯(追い焚き)
- ・ウォシュレット
- ・浴室乾燥機
- ・室内洗濯機置場
- ・エアコン
- ・BS・CS
- ・防犯用シャッター



物確・内見・入居申込は
「リアルタイム」Web受付



ITANDI BB

丸の内線

中野坂上駅

徒歩9分

所在	東京都中野区本町3-17-7	
名称	日神デュオステージ中野坂上	
建物	専有面積	41.90㎡
	間取り	1LDK
	構造	鉄筋コンクリート造3階建
	向き	南東
	築年月	2004年2月
契約条件	賃料	139,000 円
	共益費	10,000 円
	安心入居サポート	1,210 円(税込)/月
	敷金積立金	1,000 円/月
	敷金	1 ヶ月
	礼金	0 ヶ月
	家財保険料	20,000 円
	保証契約料	要加入(別途費用負担有)
	鍵交換代	33,000 円(税込)
	消臭・除菌費用	17,600 円(税込)
	更新料	新賃料1ヶ月分
	更新事務手数料	無
	契約期間	2年間
契約種別	普通賃貸借	
入居可能日	2月27日解約予定	
駐車場	駐車場	無し
保証会社	加入必須 エポス、エルズ、いえらぶ 他	
ペット	飼育不可	
共有	オートロック、宅配BOX	
電気	東京電力	
ガス	都市ガス	
水道	公営水道	
備考	・初期費用カード決済可 ※図面と現況が異なる場合は現況を優先致します。	

新宿本店

新宿区新宿3-21-4新宿ニュータウンビル1階
TEL: 03-6279-2032



みずのや
水商売のお部屋



あずま通り店

新宿区歌舞伎町1-8-3良川ビル2階
TEL: 03-6205-5732

物件種目	[住居用] マンション		
物件名	パレステュディオ新宿パークサイド		
号室名	512 (5階部分)		
所在地	〒160-0023 東京都新宿区西新宿4丁目5-10		
交通	大江戸線「西新宿五丁目」徒歩1分 大江戸線「都庁前」徒歩12分 丸ノ内線「中野坂上」徒歩15分		
建築構造	鉄骨鉄筋コンクリート造 地上14階		
間取タイプ	1LDK[9.3xK3.8]		
専有面積	40.5㎡	開口部方位	北東
築年	2003年10月		
現況/入居時期	退去予定 / 2025年3月31日		
賃料	187,000 円		
共益費・管理費	10,000円		
敷金	0.5ヶ月		
礼金	1ヶ月		
保証金	償却・敷引		
更新料	新賃料の1ヶ月 (更新事務手数料 30,000円(税別))		
契約期間	普通借家 2年間		
町内会費			
駐車場			

備考

設備

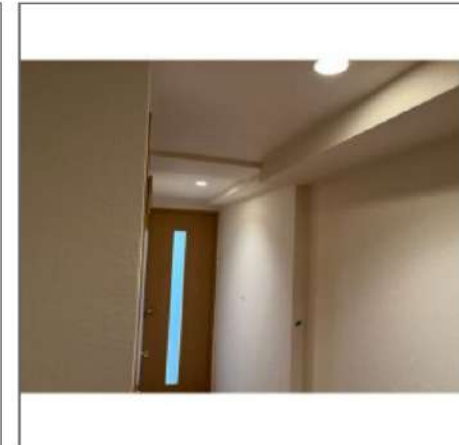
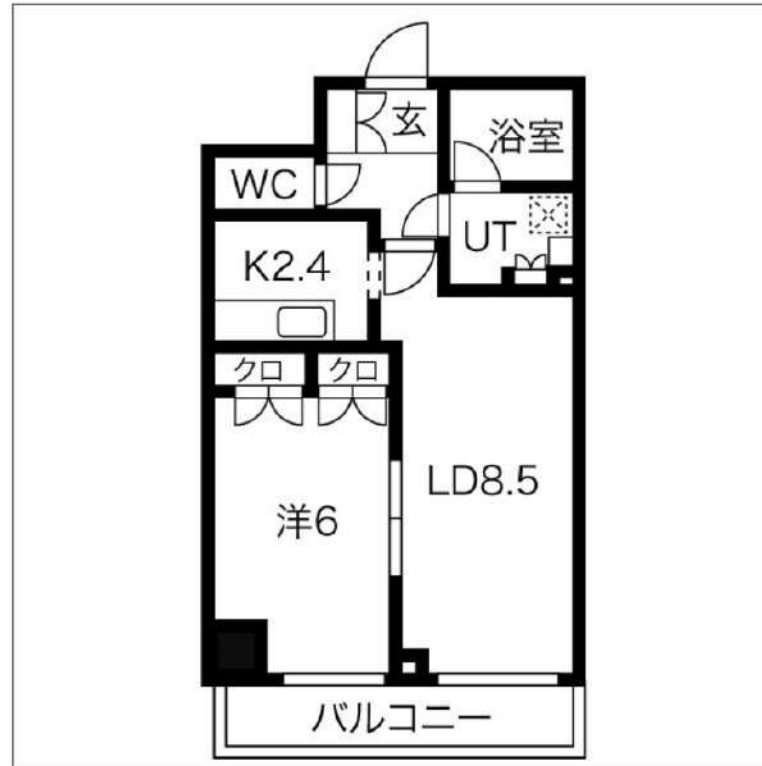
【キッチン】 給湯器(都市ガス)・ガスコンロ(2口)・システムキッチン
 【水廻り】 風呂(ユニットバス)・トイレ(水洗)・洗面台(独立)・浴室乾燥機・暖房便座・シャワートイレ・バス・トイレ別・洗濯機置場(室内)
 【冷暖房】 エアコン(冷暖房) 【収納】 シューズボックス【セキュリティ】 オートロック・宅配BOX・防犯カメラ・インターホン(カメラ付き)
 【その他】 エレベーター・電気・ガス(都市ガス)・水道・排水・バルコニー/ベランダ・分譲タイプ・フローリング

条件

【条件】 ペット相談・外国人契約可能・事務所利用可能・2人入居可能・子供可・高齢者入居可能・ルームシェア可能

【退去予定の物件は先行契約のみのお受付です】

外国籍・海外審査可能



※ この資料は物件の概略紹介資料になります。写真、間取図面、設備、概要などが現況と異なる場合は現況優先となります。

特記事項:

■ JRAG 初回総賃料50%年次12,000円〜 or 外国籍の場合: GTN 初回保証料70%月次1,000円 手数料330円〜

■ 短期解約違約金あり(1年未満解約時総賃料の1ヵ月分) ■ ペット飼育可能物件の場合: 犬猫1匹まで 50cm以下以内、契約時敷金・礼金共に1ヶ月積み増し、管理費2,000円アップ

【法人契約の場合(資本金1億円以上のみ)】

■ 保証会社別除相談 ■ 礼金1ヶ月積み増して各種改定希望箇所(短期解約違約金、契約期間中の中途解約、契約の更新) 削除訂正相談可能 ■ 火災保険 個人加入、包括保険利用可能

・内覧可能日: 2025年3月1日〜・webサービス広告掲載 [許可]・転載事前連絡 [不要]・画像の転載 [可能]・間取図転載 [可能]・チラシ、雑誌等掲載広告 [許可]・法人契約可・保証会社: 日本賃貸住宅保証機構 (JRAG) 初回50%年次12,000円〜等・保険: 保険要加入 エレマックス困ったときのサポート【火災保険+こまそば+駆けつけドクター(月額2,500円(税込))・カギ交換費用:(契約時)1LDK以上は30,000円(税別) それ以外は25,000円(税別)】

最新情報はリアプロ仲介、TANDI BBをご確認ください!

■ カギ所在: TANDI BB 内見予約くんからご手配ください。

新宿本店 新宿区新宿3-21-4新宿コートワビル1階
TEL: 03-6279-2032



みずべや
水商売の赤部屋



あずま通り店 新宿区歌舞伎町1-8-3良川ビル2階
TEL: 03-6205-5732

ハーモニーレジデンス神楽坂ヒルズsecond 602

物件種別	間取り	賃料	管理費等
マンション	1LDK	224,500円	21,000円

【Wi-Fiインターネット無料!※FGBB】ペット可 高級賃貸マンション ルーフバルコニー付きのお部屋

【Wi-Fiインターネット無料!※FGBB】ペット可 高級賃貸マンション ルーフバルコニー付きのお部屋

外観

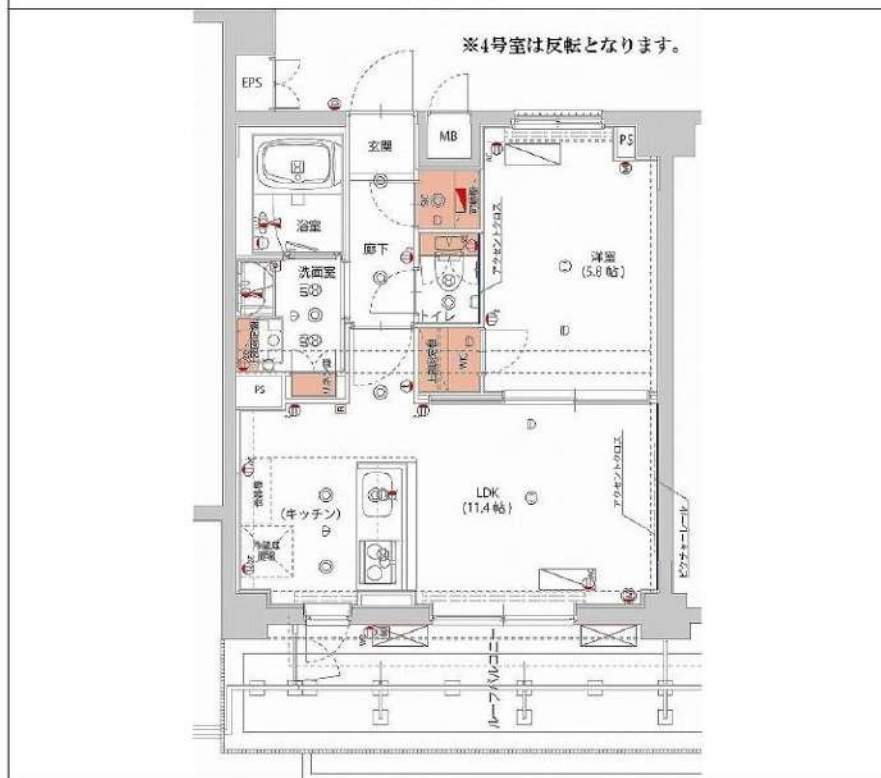


その他



※図面と異なる場合は現況を優先となります。

間取り図



敷金/保証金	224,500円	礼金/権利金	224,500円
敷引/償却金	224,500円	更新料	1.5ヶ月(新賃料)
更新事務手数料			
その他費用			
物件所在地	東京都新宿区山吹町12-16		
交通	東京メトロ有楽町線 江戸川橋駅 徒歩5分 東京メトロ東西線 神楽坂駅 徒歩8分 中央・総武線各停 飯田橋駅 徒歩21分		
間取り詳細	LDK 11.40畳		
構造	鉄筋コンクリート 6階 / 6階建		
面積	40.80㎡	向き	西
築年月	2019年9月	契約期間	普通借家契約 2年
退去日		入居時期	2025年3月9日
駐車場	駐輪場 バイク置き場		
設備	浴室乾燥, カウンターキッチン, 24時間換気システム, ガス給湯, バストイレ別, CS, 押入, ガスキッチン, 温水洗浄便座, エアコン, エアコン2台, 室内洗濯機置場, シャワー, BS, CATV, ウォークインクローゼット, 人感照明センサー, モニタ付オートロック, 洗面化粧台, ネット使用料不要, クローゼット, 3口以上コンロ, フローリング, 2F以上, トイレ有, ガスコンロ, ユニットバス, バス有, 違い焚き風呂, シューズウォークインクローゼット, TVインターホン, デザイナーズ, エレベーター, 外壁タイル張り, 風除室, 宅配BOX		
入居諸条件	ペット可, 事務所不可, 二人入居可		
損害保険	要 22,000円(2年)		
保証会社	可 保証会社必須~50%(最低保証料5万円)		
備考	<ul style="list-style-type: none"> ■入居中サポート/21450円 ■抗菌代/17600円 ■事務手数料/11000円 ■保証会社必須~50%(最低保証料5万円) ■保険/22000円 ■鍵費用/25300円 ■契約期間(2年普借) ※違約金有 ☆AZPの賃料+1万円でスーパーゼロプラン適用★0 ■ペット飼育時条件有 		

新宿本店

新宿区新宿3-21-4新宿ニュータワービル1階
TEL: 03-6279-2032



みずべや
水商売のお部屋



あずま通り店

新宿区歌舞伎町1-8-3良川ビル2階
TEL: 03-6205-5732

物件概要

- 所在地 / 東京都新宿区市谷山伏町2-5
- 構造・規模 / 鉄筋コンクリート造 13階建て、地下2階
- 築年月 / 2015年10月
- 総戸数 118戸

賃貸条件

- 礼金 / なし
- 敷金 / 1ヶ月 (留学生は2ヶ月)
- 契約期間 / 2年 (更新可)
- 更新料 / 新賃料の1ヶ月分 ■保険加入要
- 保証会社らくらくパートナー アプラス
- 初回引落時: 33,000円 継続保証料: 総家賃等の2%/月
- 鍵交換代 / 27,500円 (税込)
- 保険 / 別途加入必須

備考

- 機械式駐車場 / 空無
- バイク置場有 / 空無
※駐車場・バイク置場は別途敷金1ヶ月、仲介手数料あり。
- 駐輪場有 / 登録料: 6,800円 / 2年※途中返金なし。
- 退室時にハウスクリーニング代をご負担頂きます。
- 禁止事項 / ペット飼育・石油器具・楽器持込み・airbnb等の民泊。
- 電話回線工事の加入は借主負担。
- 解約2ヶ月前通知。
- 短期解約違約金有。※契約開始日より1年未満で賃料1ヶ月分。
- 電気・ガス会社は貸主による指定がある際は、指定業者をお使い頂きます。
- 「シャームゾンライフSUPPORT24」への加入任意【1,320円/月】
- 本物件導入インターネットのみ利用可能。
- シャームゾンライフCLUBにご加入して頂きます。(入会金・年会費なし)

アクセス

西武池袋線 牛込柳町 駅 徒歩 3分
 丸の内線 曙橋 駅 徒歩 12分
 丸の内線 牛込神楽坂 駅 徒歩 9分
 丸の内線 神楽坂 駅 徒歩 13分



1301号室 1LDK 50.03㎡

賃料 231,000円
共益費 15,000円

退去予定日: 3/29予定
入居予定日: 相談
方向: 東



1304号室 1LDK 51.63㎡

賃料 230,000円
共益費 15,000円

退去予定日: 3/4予定
入居予定日: 相談
方向: 南

設備



・本紙は参考資料であり、宅地建物取引法上の重要事項説明書ではありません。
 ・図面や設備等、本紙と現状が異なる場合は、現状を優先させていただきます。 ・仲介手数料は原則貸主0.5ヶ月、借主0.5ヶ月ですが、こちらの物件は借主1ヶ月(税別)となります。

