

RENECAT導入済物件★消臭抗菌効果が半永久持続  
★家具・家電付賃貸へ変更可★すぐお住まいになれます

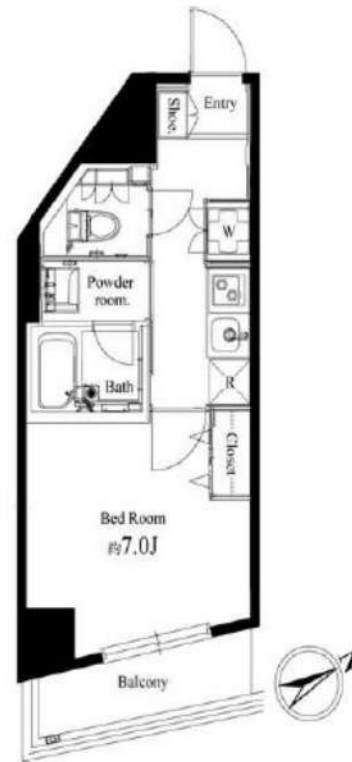
Access

都営大江戸線  
「牛込柳町」 駅徒歩 1分

東京メトロ東西線  
「神楽坂」 駅徒歩 15分



- スタイリッシュな外観タイル貼り
- 共用部防犯カメラ
- 24時間マンションセキュリティ
- TVモニター付オートロックシステム
- お洒落なフロアタイル
- 洋室エアコン標準装備
- オリジナルシステムキッチン
- 2口ガスコンロ
- バスルームとトイレを独立
- お湯張り機能付きバス
- ★雨天・冬は必須!浴室換気乾燥暖房機
- パウダールーム洗面台
- 温水シャワートイレ
- 収納便利なクローゼット
- インターネット利用可(別途費用)
- BS・CS(別途費用)
- 24時間受取可能宅配BOX
- 駐輪場(空き条件等含め要詳細確認)
- ペット可(敷金1ヶ月追加)小型1匹まで
- 2人入居・外国籍可・海外審査も可能



24時間安心サポート

設備のトラブルに24時間365日の受付体制

医療健康サービス24

看護師が24時間365日相談可※適応条件有

※図面と現況が異なる場合、現況優先とさせていただきます。  
※退去時清掃費用、更新時更新費用等がございます。

0101 号室 専有面積 25.81㎡

間取 1K

賃料 97,000円/月

共益費 15,000円/月

物件概要

所在地 / 東京都新宿区原町1丁目22  
構造・規模 / 鉄筋コンクリート造 10階建  
総戸数 / 29 戸  
築年月 / 2015年09月08日  
入居日 / 2025年02月20日

契約条件

保証金2ヶ月 (契約時償却)

SC保証システム利用料家賃総額の55%(最低金額5.5万円)  
保証人有プラン:家賃総額の30%(最低金額3万円)  
保証金契約時償却(保証金プランで契約の場合)  
24Hサポート料22,000円/1年・鍵交換代22,000円  
室内抗菌処理代17,600円事務手数料11,000円  
当社指定火災保険(ジック)加入の事(別途費用)  
※資料口座引落し(口座振替手数料別途費用)  
普通賃貸借1年契約(更新型)※  
※1、2回目の更新時5%の賃料改定あり。更新料は1回のみ。  
2回目以降の更新料は無い為、安心して永くお住まいいただけます  
※LPガス(要担保金)



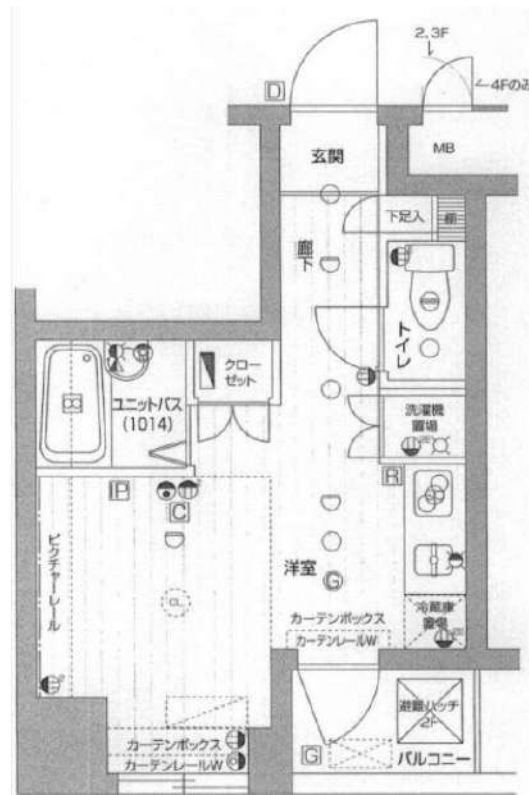
# ☆都営新宿線「曙橋」駅徒歩4分！駅近物件

外壁タイル張り,分譲タイプ,2F以上,オートロック,モニタ付オートロック,ディンプルキー,角住戸

【外観】



【間取り図】



※図面と現状が異なる場合は現状優先となります。

賃料	100,000円		
管理費等	15,000円	間取り	1R
敷金	無	礼金	1ヶ月
敷引 償却金	-	保証金	-
建物名	メインステージ市ヶ谷曙橋		
物件種別	マンション	号室	0205号室
建物所在地	東京都新宿区市谷仲之町 4-44		
交通	都営新宿線 曙橋 徒歩4分 都営大江戸線 牛込柳町 徒歩6分		
間取詳細			
構造・規模	鉄骨鉄筋コンクリート 12階建 2階		
専有面積	19.36㎡	向き	北西
築年月	2004年2月27日	契約期間	2年
入居時期	2025年3月下旬予定	更新料	1.5ヶ月(新賃料)
損害保険	有 16,000円 24ヶ月		
駐車場	駐輪場,バイク置き場		
設備	エレベーター,24時間ゴミ出し可,風除室,敷地内ゴミ置き場,宅配BOX,システムキッチン,2口コンロ		
その他費用	[一時金] クリーニング費用:38,500円 AMLクラブサポート:16,500円 退去時鍵交換費:29,700円 [備考] ①短期解約違約金有②エアコンクリーニング費用(1台あたり16,500円 税込み・退去時請求)		
入居諸条件	ペット不可 事務所不可 楽器等の使用不可 法人可		
保証会社	必須 総賃料の50%~		
備考	ネット込(ギガプライズ) 保証会社必須(セゾン) 解約予告50日前 退去時要清掃代 電力会社指定有 引越業者指定有		

情報更新日 2025年2月4日

No.02440205

新宿本店 新宿区新宿3-21-4新宿ニュータウンワビル1階  
TEL:03-6279-2032



みずべや  
水商売のお部屋



あずま通り店 新宿区歌舞伎町1-8-3良川ビル2階  
TEL:03-6205-5732

# リシティ早稲田

## 分譲賃貸マンション

【交通】

東京外口有楽町線『江戸川橋』駅 徒歩4分

東京外口東西線『早稲田』駅 徒歩11分/都電荒川線『早稲田』駅 徒歩12分

### \*物件概要

- 所在地 東京都新宿区早稲田鶴巻町581-2
- 構造 鉄筋コンクリート造 地上 8階建
- 竣工 2013年 1月 ■ 総戸数 21戸

### \*賃貸条件

- 敷金 0ヶ月 礼金 1ヶ月
- 契約期間 2年 ■ 更新料 1.5ヶ月分
- 契約事務手数料 5,500円(税込) ■ 更新事務手数料 5,500円(税込)
- 1年未満解約 違約金として賃料+管理費 1ヶ月分
- 保証会社 にじいろライフ \*必須加入  
保証委託料 【初回】賃料+管理費の80%  
【月次保証料】(賃料+管理費)×1%/月 ※1,000円未満は一律1,000円/月  
年更新無 決済サービス手数料 550円(税込)/月
- にじいろサポート24(火災保険付き) 月額 2,200円(税込)

### \*設備概要

エアコン・システムキッチン(2口)・モニター付きインターフォン  
浴室換気乾燥機・洗浄機能付き便座・室内洗濯機置き場・独立洗面台  
敷地内ゴミ置き場・宅配ボックス・オートロック・防犯カメラ  
インターネット:有

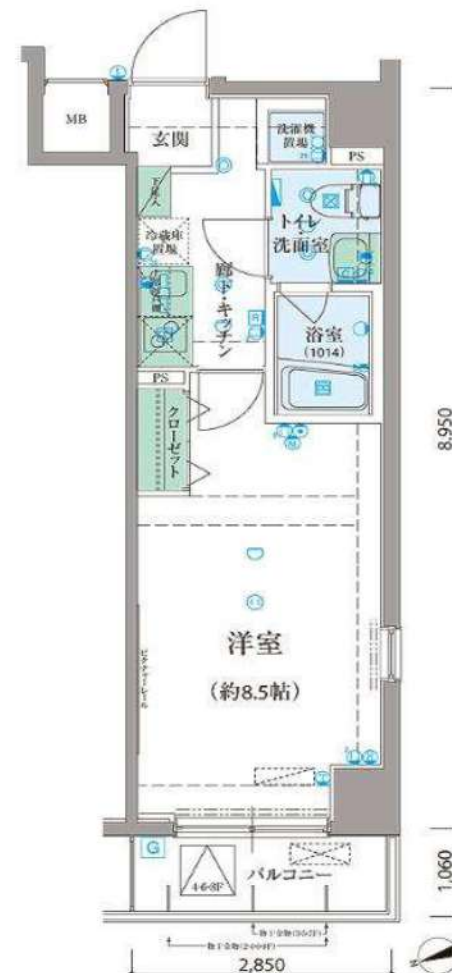
### \*備考欄

- 当社指定引越し業者(必須利用)
- 鍵交換費用 38,500円(税込)
- 賃料発生日 要相談
- 退去時クリーニング費用 賃料1ヶ月+消費税 \*初期費用含まない
- 室内抗菌消毒費用 16,500円(税込) ■ 解約予告 2ヶ月前
- ペット飼育可(小型犬・猫 どちらか1匹のみ) 礼金1ヶ月追加
- 図面と現況が異なる場合は、現況を優先する。

### \*建物共有部のお問合せ先 駐輪場等の空き状況等

- 株式会社リズビルディング(03-6434-0673)

号室	賃料	管理費	間取り	m <sup>2</sup>	入居可能時期
301	108,000円	10,000円	1K	26.01	相談



新宿本店 新宿区新宿3-21-4新宿ニューワークビル1階  
TEL: 03-6279-2032



みずべや  
水商売のお部屋



あずま通り店 新宿区歌舞伎町1-8-3良川ビル2階  
TEL: 03-6205-5732

# ZESTY幡ヶ谷

■敷金無し！礼金無し！



- ◆外観コンクリート打ちっ放し
- ◆TVモニター付オートロック
- ◆メールBOX ◆宅配BOX
- ◆防犯カメラ ◆敷地内ゴミ置場
- ◆ディンプルキー ◆ドアガード
- ◆ガスカッペン2口 ◆浴室換気乾燥機
- ◆フローリング ◆エアコン
- ◆バス・トイレ別 温水洗浄便座
- ◆コンクリート素地のアクセントウォール
- ◆お洒落なライティングレール
- ◆ワイドスイッチ ◆クローゼット
- ◆インターネット対応(別途費用) フレッツ光
- ◆駐輪場あり(初回登録料:3,300円) ※1台のみ 空き要確認
- 電気は、「EHSプラン」推奨●



図面が現状と異なる場合は現状優先とします。  
更新料:新賃料の1ヶ月分

【申込審査時必要書類】※その他必要に応じて請求させていただきます。  
個人:顔写真付身分証明書(パスポートのみは不可) 源泉徴収票等  
法人:会社概要 会社謄本 決算書 入居者身分証明書  
※店舗・教室・事務所・SOHO利用不可 法人登記・法人表札不可

号室	賃料
0206	108,000円

管理費	12,000円		
敷金	0ヶ月	礼金	0ヶ月
所在地	東京都渋谷区 本町6丁目29-7		
交通	京王新線 幡ヶ谷 徒歩7分 京王新線 初台 徒歩13分		
構造	鉄筋コンクリート(RC造) 4階建		
専有面積	22.26㎡	開口部方位	南西
総戸数	31戸	間取り	1K
築年月	2007/02	契約期間	2年
駐車場等	駐車場無し、バイク置き場有り、駐輪場有り ※空き状況要確認		
入居日	04/21		
設備等	都市ガス、公共下水、宅配BOX、B・T別、浴室乾燥機、洗濯機置き場室内、ガスコンロ、コンロ2口、フローリング、エアコン、防犯カメラ、温水洗浄便座、洗面台、収納、インターネット接続可、外装コンクリート打、敷地内ごみ置き場		
備考	保証会社及び火災保険に加入必須 ・74・274の2は火災保険費用含む(月額4.25%+700円) ・T&Tカード(初回40%+月次保証料980円)は別途火災保険費用 入居時に鍵交換費用(16,500円(税込))を負担頂きます 解約予告:2ヶ月前 更新料:新賃料の1ヶ月 ※入居日が変更になる場合がございます。		

新宿本店

新宿区新宿3-21-4新宿コートワビル1階  
TEL: 03-6279-2032



みずべや  
水商売のお部屋



あずま通り店

新宿区歌舞伎町1-8-3良川ビル2階  
TEL: 03-6205-5732

# メイクスデザイン東新宿

号室	賃料
801	113,000円

## 分譲賃貸マンション

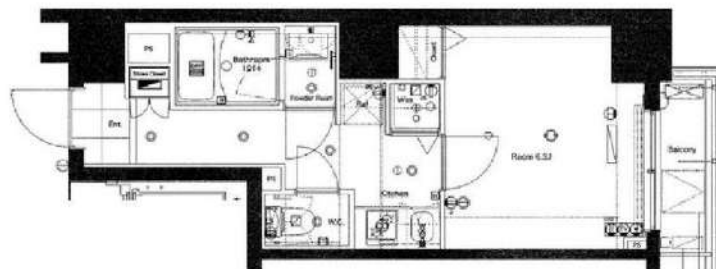


写真はイメージです  
 ※インターネットに関しては建物管理会社へ確認ください。  
 ※民泊利用禁止  
 ※ペット飼育不可

### 保証会社加入必須

- I、新日本信用保証  
 ①初回賃料総額40% (年額1万円)  
 ②初回賃料総額80% (年額無)  
 ③学生プラン初回3万円4年間年額無  
 (5年目～年額1万円)※要学生証コピー  
 □座振替手数料 216円(税込)/月

- II、ジャックス保証  
 初回賃料総額40% (年額1万円)  
 □座振替手数料無し



図面が現状と異なる場合は現状優先とします。  
 更新料:新賃料の1ヶ月分

管理費	15,000円		
敷金	1ヶ月	礼金	1ヶ月
所在地	東京都新宿区 新宿6丁目27-52		
交通	都営大江戸線 東新宿 徒歩2分 東京メトロ副都心線 東新宿 徒歩4分 JR山手線 新宿 徒歩15分		
構造	鉄筋コンクリート(RC造) 11階建		
専有面積	25.79㎡	開口部方位	北
総戸数	20戸	間取り	1K
築年月	2014/07	契約期間	2年
入居日	3月末 03/03退去(入居中)		
設備等	都市ガス, 公共下水, 宅配BOX, バス・トイレ別, 浴室乾燥機, 室内洗濯機置き場, 角部屋, コンロ2口, バルコニー, エレベーター, エアコン, 独立洗面台, 防犯カメラ, 温水洗浄便座, モニタ付オートロック, ゴミ置場, インターネット接続可, シリンダーキー (ディンプル), ダブルロックキー		
備考	※365日以内の解約の場合、短期解約違約金 賃料(管理費込) 1ヶ月分 ※更新事務手数料: 新賃料の0.5ヶ月分 ※ルームクリーニング代(退去時支払): 48,400円(税込) FAST ASSIST24/月額: 1,100円(税込) 室内除菌消臭代: 8,800円(税込) 鍵交換料: 35,200円(税込) 保険料: 20,000円/2年 解約予告: 1ヶ月前		

新宿本店 新宿区新宿3-21-4新宿ニューワークビル1階  
 TEL: 03-6279-2032



みずべや  
 水商売のお部屋



あずま通り店 新宿区歌舞伎町1-8-3良川ビル2階  
 TEL: 03-6205-5732

# リヴェンティ初台

分譲賃貸マンション

【交通】

京王線『初台』駅 徒歩5分

小田急小田原線『参宮橋』駅 徒歩 10分/東京外口千代田線『代々木公園』駅 徒歩 14分

## \*物件概要

- 所在地 東京都渋谷区初台1-2-5
- 構造 鉄筋コンクリート造 地上 9階建
- 竣工 2023年 12月 ■ 総戸数 26戸

## \*賃貸条件

- 敷金 0ヶ月 礼金 1ヶ月
- 契約期間 2年 ■ 更新料 1.5ヶ月分
- 契約事務手数料 5,500円(税込) ■ 更新事務手数料 5,500円(税込)
- 1年未満解約 違約金として賃料+管理費 1ヶ月分
- 保証会社 にじいろライフ \*必須加入  
保証委託料 【初回】賃料+管理費の 80%  
【月次保証料】(賃料+管理費)×1%/月 ※1,000円未満は一律1,000円/月  
年更新無 決済サービス手数料 550円(税込)/月
- にじいろサポート24(火災保険付き) 月額 2,200円(税込)

## \*設備概要

エアコン・システムキッチン(2口)・モニター付きインターフォン  
浴室換気乾燥機・洗浄機能付き便座・室内洗濯機置き場・独立洗面台  
敷地内ゴミ置き場・宅配ボックス・オートロック・防犯カメラ  
インターネット:有

## \*備考欄

- 当社指定引越し業者(必須利用)
- 鍵交換費用 38,500円(税込)
- 賃料発生日 要相談
- 退去時クリーニング費用 賃料1ヶ月+消費税 \*初期費用含まない
- 室内抗菌消毒費用 16,500円(税込) ■ 解約予告 2ヶ月前
- ペット飼育可(小型犬・猫 どちらか1匹のみ) 礼金1ヶ月追加
- 図面と現況が異なる場合は、現況を優先する。

## \*建物共有部のお問合せ先 駐輪場等の空き状況等

- 株式会社リヴェルディング(03-6434-0673)

号室	賃料	管理費	間取り	m <sup>2</sup>	現況
203	115,000円	10,000円	1K	22.63	空室



C TYPE 1K 専有面積: 22.63㎡(約63.4坪)  
バルコニー面積: 2.70㎡(約8.1坪)



新宿本店 新宿区新宿3-21-4新宿ニューパークビル1階  
TEL: 03-6279-2032



みずべや  
水商売のお部屋



あずま通り店 新宿区歌舞伎町1-8-3良川ビル2階  
TEL: 03-6205-5732

## トーションフェニックス落合公園

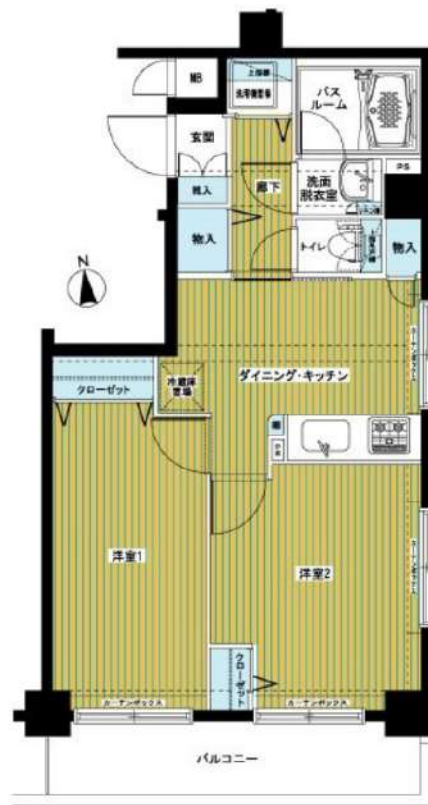
306号室

TVモニター付オートロック 宅配ボックス インターネット対応 CATV導入 エレベーター  
 【ペット可】 【二人入居可】 ◆内見予約は『スマート内覧』◆

【外観】



【間取り図】



※図面と現状が異なる場合は現状優先となります。

賃料	124,000円		
管理費等	12,000円	間取り	2K
敷金	1ヶ月	礼金	1ヶ月
償却金	-	保証金	-
物件種別	マンション		
建物所在地	東京都中野区上高田4丁目26-1		
交通	西武新宿線 新井薬師前 徒歩9分 都営大江戸線 中井 徒歩9分		
間取詳細	洋室(6.1畳) 洋室(6.3畳)		
構造・規模	鉄筋コンクリート5階建3階		
専有面積	42.9㎡	向き	南
築年月	2004年8月3日	契約期間	定期借家契約2年
入居時期	2025年4月中旬	更新料	-
設備	3口ガス(グリル付) 独立洗面台 脱衣室 浴室換気乾燥機 追焚 温水洗浄便座 エアコン 角二面		
その他費用	[一時金] 鍵交換費用(税込): 27,500円 [月次費用] 家財保険+付帯サービス(税込): 1,835円 [備考] ■契約時: 当月分+翌月分の賃料・管理費をお支払い頂きます ■解約時: ルームクリーニング費用及び借主負担分の原状回復費用をお支払い頂きます		
保証会社	必須 トーションライフ、オリコフォレントインシュア、全保連 /保証料: 初回=賃料等×50%、月額=賃料等×1%		
備考	■民泊利用不可 ■自転車: 月額500円 バイク: 月額1,000円 2,000円 ※要 空き確認・2年分一括払い ■部屋タイプ: G ■外国籍相談可(申込条件: 在 留カード必須、日本語読み書き出来る方、連帯保証人必須: 日本人又は永住者) ■一部法人保証会社未加入時: 敷金・礼金を各1ヶ月追加 ■定期借家2年 ※浴室テレビ視聴できません ※内装は入居までに変更となる場合がございます		

情報更新日 2025年2月5日

新宿本店

新宿区新宿3-21-4新宿ニューターワビル1階  
TEL: 03-6279-2032



みずべや  
水商売のお部屋



あずま通り店

新宿区歌舞伎町1-8-3良川ビル2階  
TEL: 03-6205-5732

# 貸マンション

## 東新宿駅

GENOVIA新宿green veil(ジェノヴィアシンジュクグリーンヴェール) 302

間取り  
1K

専有面積  
26.93㎡

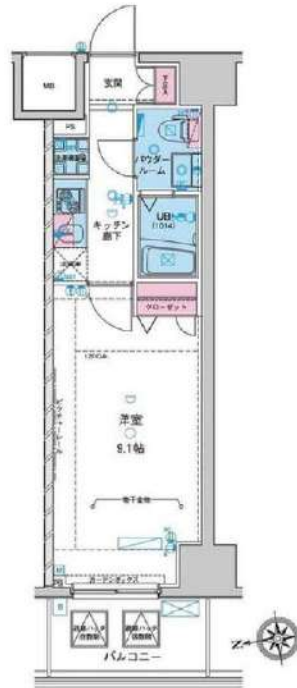
築年月  
2015年04月



駅徒歩1分の好立地  
徒歩5分圏内にスーパーなど充実

### チェックポイント!

主要採光面: 西向き住宅可二人入居可, デザイナーズ外観タイル張り, 常時ゴミ出し可能分譲タイプ24時間換気システム, 閑静な住宅街, B・T別, シャワー浴室暖房, 浴室乾燥機, トイレ, 温水洗浄便座, 洗面所, 洗面台, シャワー付洗面化粧台, ガスコンロ付, 2口コンロ, システムキッチン, 収納スペース, 全居室収納, クローゼット, シューズボックス, 人感センサー付照明, ダウンライト, 室内洗濯機置場, 洗濯機置場, 給湯, 都市ガス, フローリング, 全居室フローリング, 冷暖房, 床暖房, エアコン, 全居室エアコン, C.S.B.S端子, MMコンセント, インターネット対応, 光ファイバー, ダブルロックドア, オートロック, モニタ付オートロック, モニタ付インターホン, ディンプル



物件種目	貸マンション
最寄駅	東新宿
間取タイプ	1K
賃料条件	賃料 128,000円 礼金1ヶ月 敷金1ヶ月 保証金なし

物件所在地	東京都新宿区新宿7丁目27-14		
交通	東京メトロ副都心線 東新宿 徒歩1分		
建物	建物名	GENOVIA新宿green veil(ジェノヴィアシンジュクグリーンヴェール) 302	
	構造・規模	RC 14階建/3階部分	
	使用部分積	26.93㎡	
	間取内訳	洋 9.1	
築年月	2015年04月	契約期間	2年
管理費等	なし 共益費10,000円/月		
駐車場			
現況	居住中 2025年02月24日退去予定	入居可能時期	2025年3月上旬予定
設備	B・T別, シャワー浴室暖房, 浴室乾燥機, トイレ, 温水洗浄便座, 洗面所, 洗面台, シャワー付洗面化粧台, ガスコンロ付, 2口コンロ, システムキッチン, 収納スペース, 全居室収納, クローゼット, シューズボックス, 人感センサー付照明, ダウンライト, 室内洗濯機置場, 洗濯機置場, 給湯, 都市ガス, フロ...		
保険等	要		
備考	火災保険及び地震24時間制1月1日、維持サービス等が付帯した入居者への安心サービス「B・T別」が適用される。への加入が必須となります。(月額2,200円) お申込は「イタジジB」よりお手続きください。更新手数料: 新賃料0.5ヶ月 弊社では先行契約のみ受付可能となっております。<賃貸保証>①ジャックスエネポスター②ニッポンインシュア(WAKULUS保証): 初回合計家賃100%、2%/月、敷金追加1ヶ月※年間更新料無し※外回線の方は利用可能です。※海外暮らし可能な契約は株式会社WAKULUSが貸主となる転賃借契約となります。③ルームベンチインシュア(※)に加入するインシュアあり。④保証期間等なし(保証会社)となります。詳細はA・T・Bをご覧ください。B・T別が適用される。更新料: 新賃料1ヶ月 賃貸保証: 加入返(個人)①株式会社ジャックス【VICCS-ONE】初回合計家賃50%、1%/月、10,500円/年②株式会社エネポスター【ROOM ID】初回合計家賃50%、1.5%/月、年間更新料無し※法人契約も可 退去換代等: 有 38,800円〜 利用人数: 都営大江戸線東新宿徒歩2分 利用人数: 大江戸線 新大塚徒歩2分		

この図面は物件情報の一部を抜粋して掲載しております。(現況優先)  
入居日・引渡日変更や付帯条件、別途料金等が発生する場合がありますのでご確認ください。

at home

infosheet 物件番号 69780709063

新宿本店 新宿区新宿3-21-4新宿ニューワールドビル1階  
TEL: 03-6279-2032



みずべや  
水商売のお部屋



あずま通り店 新宿区歌舞伎町1-8-3良川ビル2階  
TEL: 03-6205-5732



# THE PREMIUM CUBE G 東中野 429

物件種別	間取り	賃料	管理費等
マンション	2K	144,000円	15,000円

【インターネット無料※シーファイブ】ペット2匹飼育可 高級分譲デザイナーズ 神田川沿いの閑静な低層大規模レジデンス

【インターネット無料※シーファイブ】ペット2匹飼育可 高級分譲デザイナーズ 神田川沿いの閑静な低層大規模レジデンス

外観

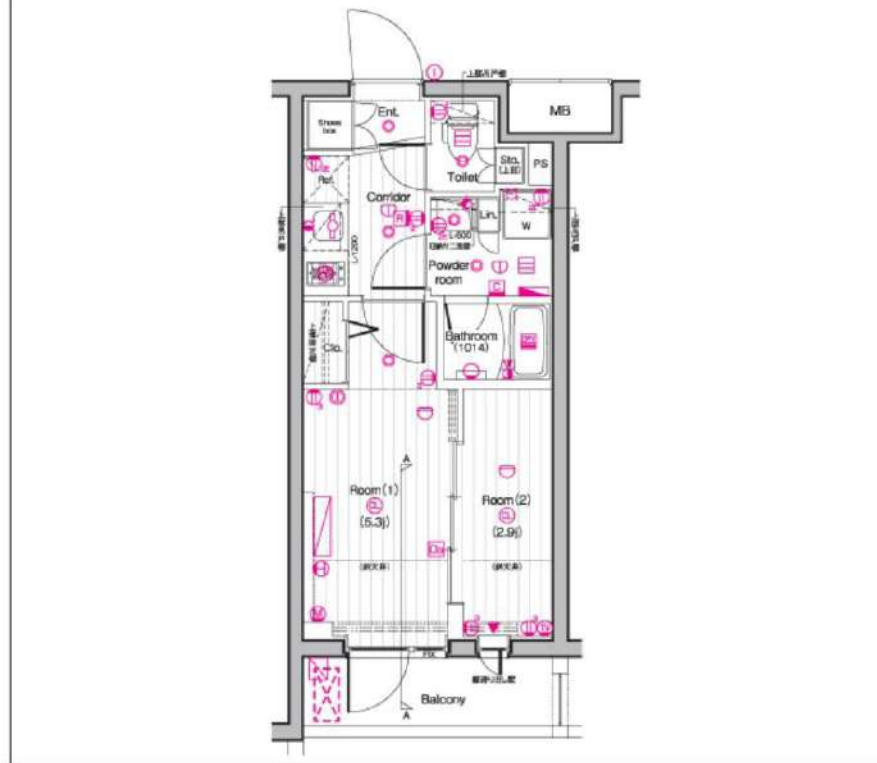


その他



※図面と異なる場合は現況を優先となります。

間取り図



敷金/保証金	144,000円	礼金/権利金	144,000円
敷引/償却金	144,000円	更新料	1.5ヶ月(新賃料)
更新事務手数料			
その他費用			
物件所在地	東京都中野区東中野5丁目20-7		
交通	中央・総武線各停 東中野駅 徒歩7分 東京メトロ東西線 落合駅 徒歩8分 都営大江戸線 東中野駅 徒歩12分		
間取り詳細	洋室 2.9畳		
構造	鉄筋コンクリート 4階 / 5階建		
面積	25.90㎡	向き	北西
築年月	2023年11月	契約期間	普通借家契約 2年
退去日		入居時期	2025年3月30日
駐車場	バイク置き場		
設備	浴室乾燥, 24時間換気システム, ガス給湯, バス・トイレ別, CS, シャワー, 2口コンロ, ガスキッチン, 温水洗浄便座, エアコン, 室内洗濯機置場, 押入, BS, CATV, 人感照明センサー, モニタ付オートロック, システムキッチン, ネット使用料不要, クローゼット, フローリング, 2F以上, トイレ有, ガスコンロ, ユニットバス, バス有, シューズボックス, 洗面化粧台, TVインターホン, エレベーター2基, デザイナーズ, ペット専用設備, 外壁タイル張り, 宅配BOX		
入居諸条件	ペット可, 事務所不可, 二人入居可		
損害保険	要 23,000円(2年)		
保証会社	可 保証会社必須/～50%		
備考	■入居中サポート/21450円 ■抗菌代/17600円 ■事務手数料/11000円 ■保証会社必須/～50% ■保険/23000円 ■鍵費用/22000円 ■契約期間(2年普借)※違約金有☆AZPの賃料+1万円でスーパーゼロプラン適用★0 ■ペット飼育時条件有		

**新宿本店** 新宿区新宿3-21-4新宿ニュータワービル1階  
TEL: 03-6279-2032



**みずや**  
水商売のお部屋



**あずま通り店** 新宿区歌舞伎町1-8-3良川ビル2階  
TEL: 03-6205-5732

FOR RENT

レガロ中野坂上 701号室

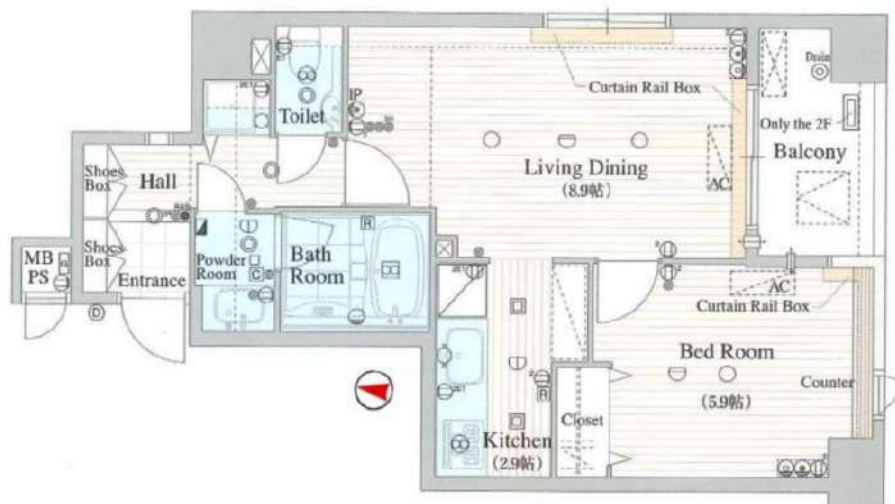
丸ノ内線中野坂上駅 徒歩5分

総武線東中野駅 徒歩9分  
東西線落合駅 徒歩17分  
分譲賃貸マンションインターネット  
無料追炊き  
対応

角部屋



南向き

TVモニター付  
オートロック浴室  
乾燥機ペット飼育可能  
犬・猫可(小型2匹まで)※保証金  
1ヶ月追加

※図面と現況が異なる場合は、現況を優先致します。

原状回復  
要項

- 貸室内の清掃（基本料金（別途消費税）～30㎡：48,000円、～50㎡：63,000円、～60㎡：73,000円、61㎡～：専有面積に応じる）
- エアコンクリーニング(1台：13,000円税別)
- ペット飼育可能物件の場合はペット飼育のお客様退去時、消臭消毒費用(15,000円税別)はご負担いただきます。
- 保証金は貸主受領時に全額償却されます。預かり金ではありません。退去時原状回復で借主が負担すべき費用の内、保証金の額までは貸主負担に変更することし、借主への請求から差し引かれます。

賃料	195,000円	管理費	15,000円
間取	1LDK	専有面積	壁芯43.09㎡
保証金	1ヵ月	礼金	1ヵ月
敷金	0ヵ月	更新料	1ヵ月
住居表示	東京都中野区東中野2丁目2-8		
建築構造 所在階	鉄筋コンクリート地上9階	所在階	7階
入居日	相談	建物竣工	2005年6月
現況	居住中	退去予定日	2025年3月18日
ペット飼育	可能	くらしど24	2年16,500円
火災保険料	少額短期保険 2年18,000円～	鍵交換代	24,200円

入居に纏わる注意事項  
3/29～4/5入居希望者は  
こちらのQRコード参照



備考

- インターネット「Ucom光」（無料）
- 保証会社必須
- 解約2ヶ月前予告 ■短期解約違約金有
- ペット飼育の場合保証金1ヶ月追加
- 入居審査後、インターネット・電気・ガス・水道のご利用に関し、業者よりお電話させていただきます。
- 駐輪場・駐車場等の確認は共用部管理会社へお問い合わせください。
- 居住中・完成前の物件は全て先行契約になります。
- 共用部管理会社：㈱日本コミュニティー 03-5366-1222

保証会社 【初回】賃料+管理費合計の50% : 105,000円  
第1候補 【月次】賃料+管理費合計の1.5% : 3,150円

短期違約金 1年未満：総賃料1ヶ月分（210,000円）

新宿本店 新宿区新宿3-21-4新宿ニューワークビル1階  
TEL: 03-6279-2032



みずばや  
水商売のお部屋



あずま通り店 新宿区歌舞伎町1-8-3良川ビル2階  
TEL: 03-6205-5732