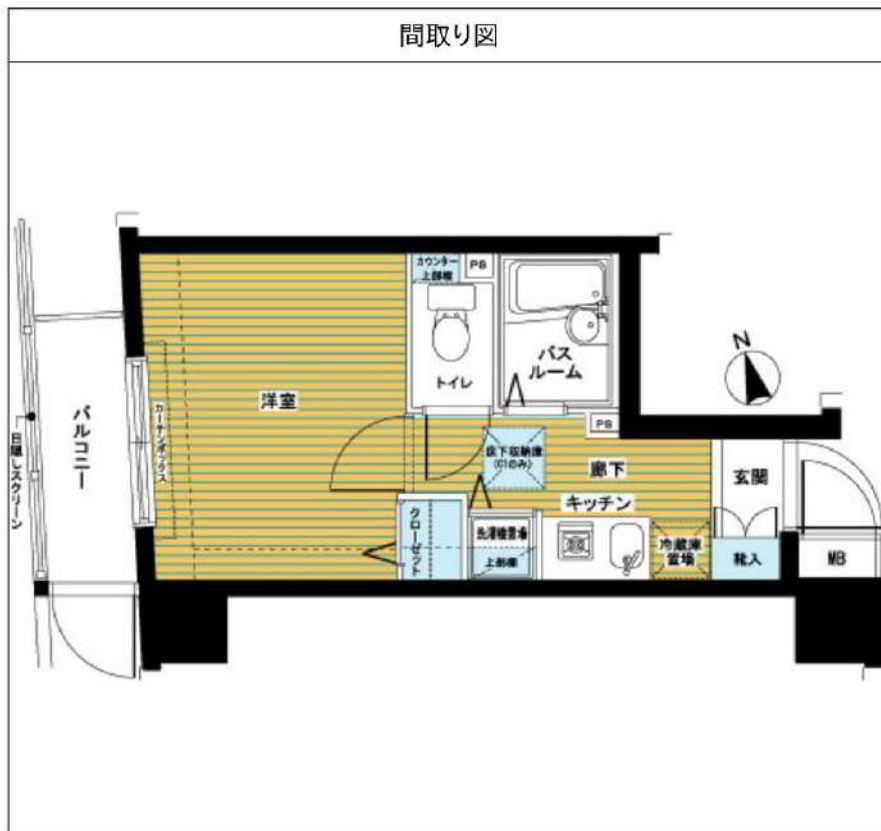


# トーシンフェニックス市谷柳町 403

物件種別	間取り	賃料	管理費等
マンション	1K	75,000円	6,000円

敷金/保証金	75,000円	礼金/権利金	75,000円
敷引/償却金		更新料	1ヶ月(新賃料)
更新事務手数料			
その他費用	<small>[-一時金] 鍵交換費用(税込): 27,500円                  [月次費用] 家財保険+付帯サービス(税込): 1,735円                  [備考] ■契約時: 当月分+翌月分の賃料・管理費をお支払い頂きます ■解約時: ルームクリーニング費用及び借主負担分の原状回復費用をお支払い頂きます</small>		
物件所在地	東京都新宿区市谷柳町4-1		
交通	都営大江戸線 牛込柳町駅 徒歩1分 都営大江戸線 若松河田駅 徒歩10分 都営新宿線 曙橋駅 徒歩11分		
間取り詳細	4階: 洋室 5.30畳		
構造	鉄骨鉄筋コンクリート 4階 / 10階建		
面積	18.77㎡	向き	西
築年月	2003年6月16日	契約期間	普通借家契約 2年
退去日	2025年3月24日	入居時期	2025年4月中旬
駐車場	駐輪場		
設備	1口ガス バス・トイレ別 浴室換気乾燥機 エアコン フローリング 室内洗濯機置場 クローゼット		
入居諸条件			
損害保険			
保証会社	必須 トーシンライフ、オリコフォレントインシュア、全保連/保証料: 初回=賃料等×50%、月額=賃料等×1%		
備考	■民泊利用不可 ■自転車: 月額1,000円 ※要空き確認・2年分一括払い ■部屋タイプ: C2 ◆内見予約は『スマート内覧』◆ ※内装は入居までに変更となる場合がございます ■外国籍相談可(申込条件: 在留カード必須、日本語読み書き出来る方、連帯保証人必須: 日本人又は永住者)		



※図面と異なる場合は現況を優先となります。

新宿本店

新宿区新宿3-21-4新宿ニュータワービル1階  
TEL: 03-6279-2032



みずべや  
水商売のお部屋



あずま通り店

新宿区歌舞伎町1-8-3 良川ビル2階  
TEL: 03-6205-5732

メゾンドブルー

# Maison de bleu 203

ロフト付デザイナーズ物件★沼袋駅徒歩3分！嬉しい南東向き★



●駐輪場：建物全体で3台まで・バイク不可※満車●エアコン1基（洋室）



住所		
東京都 中野区沼袋 3-7-12		
アクセス		
●西武新宿線 沼袋駅 徒歩3分 ●西武新宿線 野方駅 徒歩12分		
賃料		共益費
79,000円		4,000円
敷金	礼金	敷金償却
1ヶ月	0.5ヶ月	0.5ヶ月(解約時)
その他費用		間取り
●Art Club <月額> 1,320円(税込) ●鍵交換代 33,000円(税込) ●諸経費 3,300円(税込)		1R
		専有面積
		22.12㎡
保証会社		
スカイレント：月額費用の50%（加入料下限20,000円）月額保証料1,000円（非課税） GTN：月額費用の60%（加入料下限30,000円）月額保証料2%（最低保証料1,000円）※外国籍の方		
契約形態	契約期間/解約予告	
再契約型定期借家	1年/1ヶ月前通知	
再契約料	再契約事務手数料	
新賃料の0.5ヶ月分	-	
構造/所属階	築年月	総戸数
RC 2階建て/2階	2001年04月	7戸
退去予定日	入居可能目安	
2025年3月28日	2025年4月中旬	
備考		
●Art Club：家財保険・24時間サービスなどを付した特約あり ●諸経費：書類作成・郵送料 ●契約開始後1年未満解約の場合違約金1ヶ月（賃料+共益費）有		

**再契約型定期借家** 再契約型定期借家契約の場合、家賃滞納・近隣迷惑行為など契約違反があれば原則的に再契約をおこないますので、そのまま住み続けていただけます。

■申込時注意 ●個人契約時：入居者本人のみ契約可 ●スカイレント保証：学生・アルバイト・派遣社員・無職の方は連帯保証人必須 ●大手法人契約時：普通借家契約の相談可 ●広告期限：2025年03月末迄 ●現況優先。写真は同物件・別部屋の場合があります ●消費税額：適用税率に準ずる ●図面の寸法：目安であり現況優先 ●洗濯パン寸法：外寸 ●カーテンレール寸法：高さは固定ランナー下から床マイナス1cm、幅は固定ランナーの端から端まで

**新宿本店** 新宿区新宿3-21-4新宿ニュータウンビル1階 TEL: 03-6279-2032  
  
**みずべや** 水商売のお部屋  
  
**あずま通り店** 新宿区歌舞伎町1-8-3良川ビル2階 TEL: 03-6205-5732

# フェニックス幡ヶ谷式番館 802

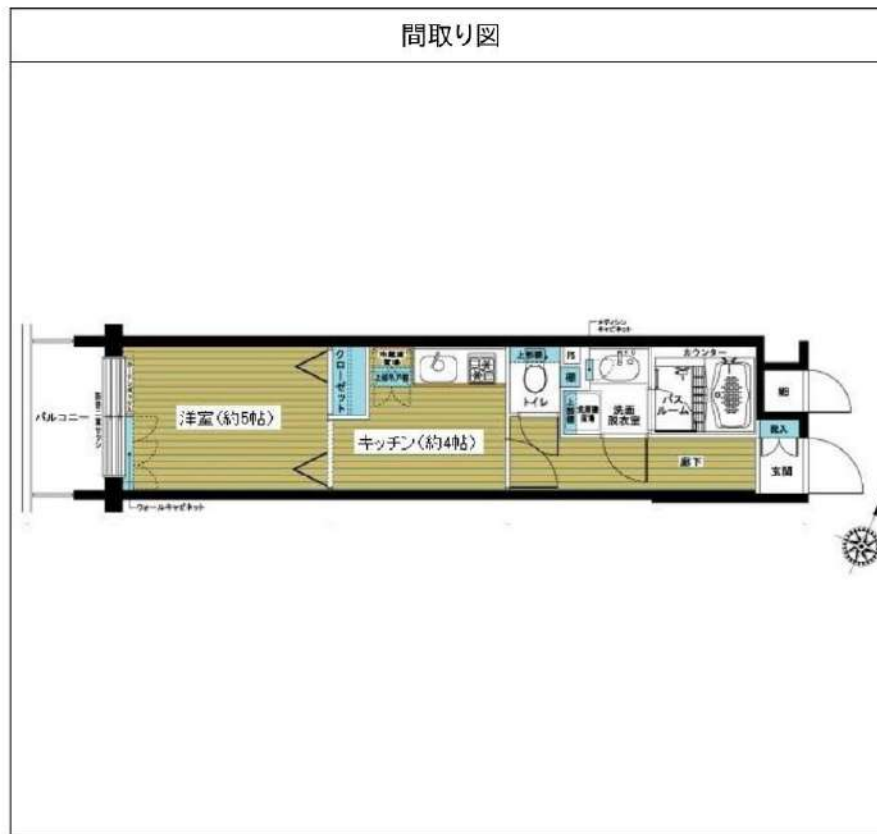
物件種別	間取り	賃料	管理費等
マンション	1K	110,000円	10,000円

敷金/保証金	110,000円	礼金/権利金	110,000円
敷引/償却金		更新料	1ヶ月(新賃料)
更新事務手数料			
その他費用	<small>[-一時金] 鍵交換費用(税込): 27,500円                  [月次費用] 家財保険+付帯サービス(税込): 1,735円                  [備考] ■契約時: 当月分+翌月分の賃料・管理費をお支払い頂きます ■解約時: ルームクリーニング費用及び借主負担分の原状回復費用をお支払い頂きます</small>		
物件所在地	東京都渋谷区幡ヶ谷2丁目18-3		
交通	京王新線 幡ヶ谷駅 徒歩3分 京王線 笹塚駅 徒歩11分 京王新線 初台駅 徒歩15分		
間取り詳細	8階: 洋室 5.00畳		
構造	鉄骨鉄筋コンクリート 8階 / 12階建		
面積	27.56㎡	向き	南西
築年月	2000年6月30日	契約期間	普通借家契約 2年
退去日	2025年3月16日	入居時期	2025年4月上旬
駐車場	要問合せ 駐輪場 バイク置き場		
設備	2口ガス 独立洗面台 脱衣室 浴室換気乾燥機 温水洗浄便座 フローリング 室内洗濯機置場		
入居諸条件			
損害保険			
保証会社	必須 トーシンライフ、オリコフォレントインシュア、全保連/保証料: 初回=賃料等×50%、月額=賃料等×1%		
備考	■民泊利用不可 ■自転車: 月額500円 バイク: 月額1,000~2,000円 ※要空き確認・2年分一括払い ■部屋タイプ: B ※内装は入居までに変更となる場合がございます ■外国籍相談可(申込条件: 在留カード必須、日本語読み書き出来る方、連帯保証人必須: 日本人又は永住者) ◆内見予約は『スマート内覧』◆		

外観



その他



※図面と異なる場合は現況を優先となります。

**新宿本店** 新宿区新宿3-21-4新宿ニューパークビル1階  
TEL: 03-6279-2032



**みずべば**  
水商売のお部屋



**あずま通り店** 新宿区歌舞伎町1-8-3良川ビル2階  
TEL: 03-6205-5732

# ガリシア中野新橋

号室	賃料
403	117,000円

## 分譲賃貸マンション



写真はイメージです  
 ※インターネット詳細に関しては建物管理会社へ確認ください  
 ※民泊利用禁止  
 ※ペット飼育不可  
 ※先行申込物件

保証会社加入必須  
 I、新日本信用保証  
 ①初回賃料総額4.0% (年額1万円)  
 ②初回賃料総額8.0% (年額無)  
 ③学生プラン初回3万円4年間年額無  
 (5年目~年額1万円)※要学生証コピー  
 口座振替手数料 216円(税込)/月

II、ジャックス保証  
 初回賃料総額4.0% (年額1万円)  
 口座振替手数料無し



図面が現状と異なる場合は現状優先とします。  
 更新料:新賃料の1ヶ月分

管理費	15,000円		
敷金	1ヶ月	礼金	1ヶ月
所在地	東京都中野区 本町5丁目17-8		
交通	東京メトロ丸ノ内線 中野新橋 徒歩4分 東京メトロ丸ノ内線 新中野 徒歩8分		
構造	鉄筋コンクリート(RC造) 4階建		
専有面積	26.74㎡	開口部方位	北
総戸数	24戸	間取り	1K
築年月	2022/01	契約期間	2年
入居日	相談 03/17退去(入居中)		
設備等	都市ガス, 公共下水, 宅配BOX, バス・トイレ別, 浴室乾燥機, 室内洗濯機置き場, ガスコンロ, コンロ2口, バルコニー, エレベーター, エアコン, 独立洗面台, 防犯カメラ, 温水洗浄便座, モニタ付オートロック, ゴミ置場, インターネット接続可, シリンダーキー (ディンプル), ダブルロックキー		
備考	※365日以内の解約の場合、短期解約違約金 賃料(管理費込)1ヶ月分 ※更新事務手数料:新賃料の0.5ヶ月分 ※ルームクリーニング代(退去時支払): 48,400円(税込) FAST ASSIST24/月額: 1,100円(税込) 室内除菌消臭代: 8,800円(税込) 鍵交換料: 35,200円(税込) 保険料: 20,000円 2年 解約予告: 1ヶ月前		

新宿本店 新宿区新宿3-21-4新宿ニューワークビル1階  
 TEL: 03-6279-2032



みずいべや  
 水商売のお部屋



あずま通り店 新宿区歌舞伎町1-8-3良川ビル2階  
 TEL: 03-6205-5732

RENECAT導入済物件消臭★抗菌効果が半永久持続  
★家具・家電付賃貸へ変更可★すぐお住まいになれます

0302 号室 専有面積 22.43㎡

間取 1K

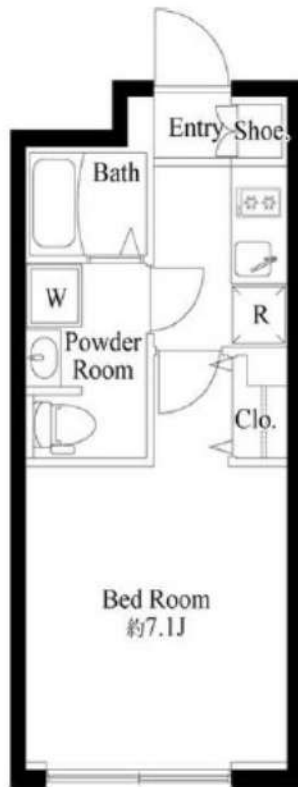
賃料 **124,000** 円/月

共益費 15,000 円/月

Access

小田急小田原線  
「参宮橋」駅徒歩 3分

JR山手線  
「代々木」駅徒歩 14分



**24時間安心サポート**

設備のトラブルに24時間365日の受付体制

**医療健康サービス 24**

看護師が24時間365日相談可※適応条件有

※図面と現況が異なる場合、現況優先とさせていただきます。  
※退去時清掃費用、更新時更新費用等がございます。  
※壁紙の色は変更する場合がございます。

- タイル張りの美しい外観
- 防犯窓付きエレベーター
- カラーTVモニター付オートロックシステム
- 遮音性に優れた床フローリング仕様
- 室内エアコン標準装備
- 2口ガスコンロシステムキッチン
- お湯張り機能付きバス
- ★雨天・冬は必須！浴室換気乾燥暖房機
- シャンプードレッサー付独立洗面台
- 暖房便座付温水シャワートイレ

- ★ネットWi-Fi使い放題(ファイバー)
- ↑速度等詳細は0120-988-660
- クローゼット&シューズBOX
- BS/CS110"/CATV(別途費用)
- バイク置場:5,500円/月(空き要確認)
- ↑250cc幅870×長1,800※1台
- 駐輪場初回登録料:3,300円(空き要確認)
- ↑月額使用料330円(税込)↑
- 24時間受取可能な宅配BOX
- 敷地内ゴミ置き場



物件概要

所在地 / 東京都渋谷区代々木4丁目17-7  
構造・規模 / 鉄筋コンクリート造 5階建  
総戸数 / 14 戸  
築年月 / 2020年12月01日  
入居日 / 2025年05月07日

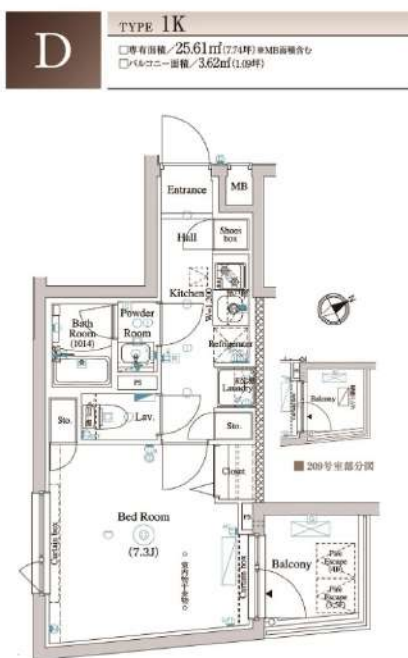
契約条件

保証金2ヶ月 (契約時償却)

CH保証システム利用料:家賃総額55%(最低金額5.5万円)  
保証金契約時償却(保証金プランで契約の場合)  
24サポート料22,000円/1年・鍵交換代22,000円  
室内抗菌処理代17,600円事務手数料11,000円  
※賃料口座引落し(口座振替手数料:月額550円)  
普通賃貸借1年契約(更新型)※  
※1、2回目の更新時5%の賃料改定あり。更新料は1回のみ。  
2回目以降の更新料は無い為、安心して永くお住まいいただけます  
※室内写真は別部屋になります  
※1.3.5階床:ホワイトウッド  
※2.4階床:ウォールナット



# ARKMARK東中野 505号室



都営大江戸線「東中野」徒歩9分

賃料	126,000円
管理費	15,000円
敷金 礼金	礼金 0ヶ月・敷金 0ヶ月

所在	東京都新宿区北新宿3丁目27-19		
間取詳細	1K (洋室8.7畳×K2畳)		
構造・階建	RC 5階 / 5階	物件種別	マンション
築年月	2023年10月31日	専有面積	25.61㎡
現況	退去予定	開口向き	北東
更新料	1ヶ月(新賃料)	仲介料	
損保	要 18,000円 2年	連帯保証人	不要
契約期間	2年 更新可		
保証会社	(新日本信用保証) 50%またはルームバンクインシュア40%		
駐車場	無し		
駐輪場			
バイク置き場	有/バイク駐輪相談可/備考確認		
入居諸条件	ペット相談、二人入居可		
その他費用	クラブアセットα(2年毎)20,000円(入居時)、ルームクリーニング費用49,500円(退去時)、鍵交換費用38,500円(退去時)、エアコン内部洗浄費用/台13,200円(退去時)		
近隣施設			
設備	都市ガス、インターネット使用料無料、宅配ボックス、浴室乾燥機、バストイレ別、エレベーター1基、室内洗濯機置き場、エアコン、シャワートイレ、システムキッチン、インターホン、オートロック、洗面所独立、二人入居可、角部屋、ダブルロック、ディンプルキー、温水洗浄便座、外観タイル張り、24H換気システム、BS、CS、フローリング、バルコニー、クローゼット、24時間緊急対応		
備考	引越業者指定有り/その他費用は審査状況により先払いのケース有り/法人契約の場合、敷金礼金各1ヶ月分追加/12ヶ月未満の解約の場合、短期解約違約金は月額賃料の1ヶ月分		



※掲載情報と現状が異なる場合は現状が優先となります

新宿本店

新宿区新宿3-21-4新宿ニュータウンビル1階  
TEL: 03-6279-2032



みずべや  
水商売のお部屋



あずま通り店

新宿区歌舞伎町1-8-3良川ビル2階  
TEL: 03-6205-5732

# エル・グランジュテ新宿

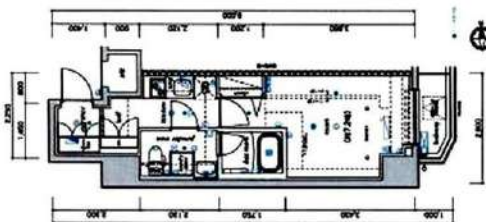
西武新宿線 西武新宿駅 徒歩 1分  
 山手線 新宿駅 徒歩 7分

外国籍・水商売相談可！先行契約受付中です♪



1105 号室

賃料 156,500 円  
 共益費 - 円



※現況優先(写真は別号室のものを使用しております)

▲ 物件概要	
所在地	新宿区歌舞伎町2-45-6
専有面積	25.81㎡
間取り	1K
構造	RC造 15階建
完成日	2016年9月
▲ 賃貸条件	
敷金	1ヶ月
礼金	1ヶ月
契約期間	普通借家契約 2年
更新料	新賃料 1ヶ月分
保証会社(必須)	初回: 総賃料 60%
ナップ賃貸保証	月額: 864円(口振手数料)
※水商売の方は保証料100%	更新: 10,000円/年
火災保険(必須)	18,000円 / 2年
その他諸費用	
- アップルサポート24	1,375円(税込) 毎月
- 室内消臭消毒	33,000円(税込) 契約時
- 防災セット	11,000円(税込) 契約時
- 鍵交換代	44,000円(税込) 契約時
- 契約書作成事務手数料	11,000円(税込) 契約時
▲ 設備等	
システムキッチン	2口コンロ(ガス)
温水洗浄便座	独立洗面台
浴室乾燥機	シューズボックス
クローゼット	バルコニー
エアコン	インターネット無料
オートロック	初期費用クレジット決済可
▲ 現況	
退去予定	3月22日

新宿本店

新宿区新宿3-21-4新宿ニューターワビル1階  
 TEL: 03-6279-2032



みずべや  
 水商売のお部屋



あずま通り店

新宿区歌舞伎町1-8-3良川ビル2階  
 TEL: 03-6205-5732

貸マンション

# フェリス西新宿

【106】

## 賃料 295,000円

共益費 5,000円

礼金 1ヶ月 敷金 1ヶ月



都営大江戸線  
『西新宿五丁目』駅 徒歩4分  
京王新線  
『初台』駅 徒歩15分  
メトロ丸ノ内線  
『西新宿』駅 徒歩15分

### 物件概要

所在地	東京都新宿区西新宿4-7-7		
構造	RC造 地上3階建て1-3階部分メゾネットタイプ		
専有面積	70.1㎡	間取り	2LDK
築年数	2014年10月	駐車場	—
現況	3/19退去予定	入居日	4月上旬



### 設備等

- 都市ガス ■給湯 ■ビルトインエアコン ■独立洗面台 ■追い焚き
- グリル付3口ガスコンロ ■宅配ボックス ■シューズボックス ■TVモニター付きインターホン ■オートロック(非接触キー) ■24時間警備システム
- 駐輪場 ■防犯カメラ ■敷地内ゴミ置き場 ■CATV(J:COM) ■フローリング
- インターネット対応可 ■ペット足洗い場 ■ペアガラスサッシ

### 契約条件

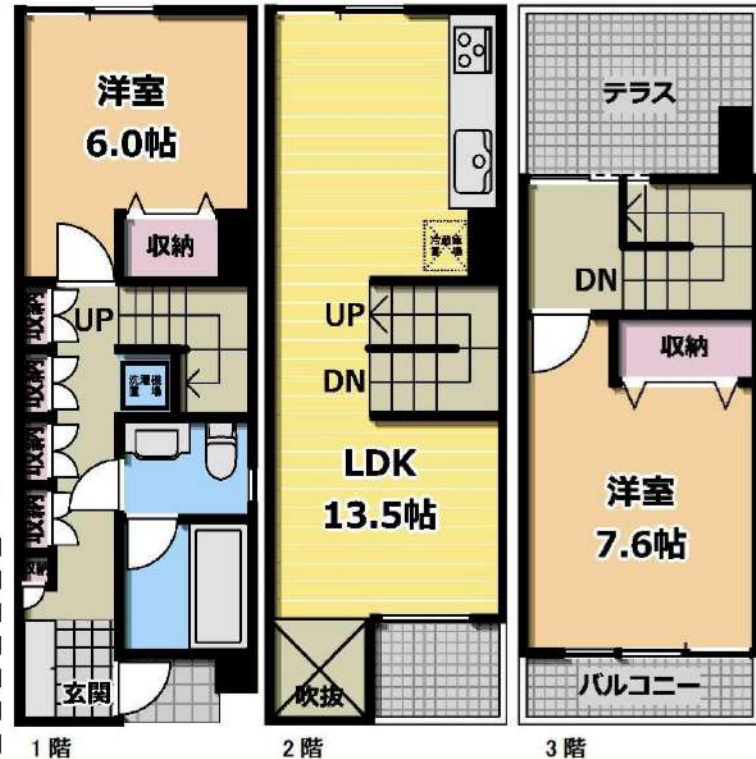
契約期間	普通借 2年
火災保険	加入要：月額2,040円 24H安心サポート・近隣トラブル解決支援サービス含む 月額保険1,050円+24Hサポート880円+マモロッカ110円
保証会社	加入要：日本セーフティー株式会社 初回保証料：賃料総額50%～ 月額更新継続保証料：800円
入居条件	外国籍：○ 留学生：× 民泊：× 事務所：× 生活保護：× 二人入居：○ ※海外審査不可、ルームシェア不可
その他	・鍵交換費用(入居時)：27,500円～(税込) ・更新料：新賃料1ヶ月分 ・更新事務手数料：新賃料の0.5ヶ月分 ・入居1年未満短期解約違約金有り(賃料1ヶ月分) ・外国籍の場合：外国人コール加入必須(月額1,430円) ・駐輪場ご使用の場合：シール代として550円

ペット可  
小型犬または猫1匹まで  
(敷金+1ヶ月・償却)



※室内写真は退去後に  
掲載いたします

- ・室内照明がある場合は残置物となります
- ・図面が現況と異なる場合は現況優先



新宿本店

新宿区新宿3-21-4新宿ニューワークビル1階  
TEL: 03-6279-2032



みずべや  
水商売のお部屋



あずま通り店

新宿区歌舞伎町1-8-3良川ビル2階  
TEL: 03-6205-5732