

デザイナーズマンション

NORTH HILL SHINJUKU WEST

(ノースヒル シンジュク ウェスト)

JR 中央・総武線『大久保』駅 徒歩7分
山手線『新宿』駅 徒歩20分

人気の鉄筋コンクリートマンションタイプ!!

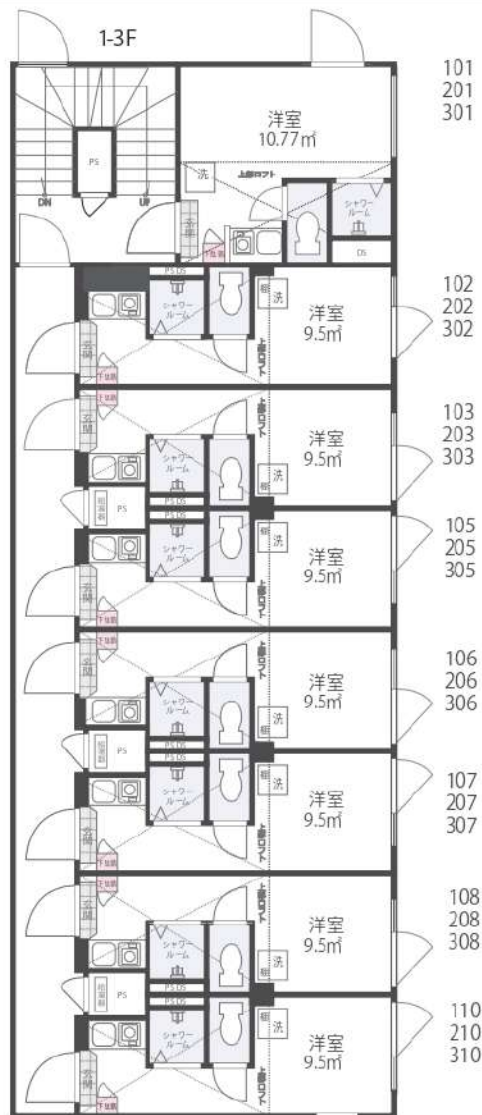


敷金・礼金 0

更新料 0

賃料表 Rent Roll 管理費：5,000円 共聴設備費：1,000円 町会費：100円

位置	賃料	合計面積 (ロフト面積)
103	78,000円	14.15㎡ (ロフト面積 4.65㎡)
現況：3/16退去予定		
106	77,000円	14.15㎡ (ロフト面積 4.65㎡)
現況：4/13退去予定		



101
201
301

102
202
302

103
203
303

105
205
305

106
206
306

107
207
307

108
208
308

110
210
310



光インターネット無料!! 宅配ボックス設置!! オートロック付き!!

賃貸条件

- 敷金/0ヶ月 ■礼金/0ヶ月 ■管理費(月額)/5,000円
- 共聴設備費(月額)/1,000円 ■町会費(月額)/100円
- 鍵交換代(入居時)/15,000円(税別)
- ルームクリーニング代(入居時)/35,000円(税別)
- 火災保険/15,000円/2年
- 24時間サポート/10,000円(税別)/2年
- 保証会社/必須(ジェイリース 保証人有:家賃総額の30% 無:家賃総額の50%)
- 契約期間/2年
- 更新料/なし(※備考参照)
- 備考/※1年未満の解約(退去)は賃料の2ヶ月分の違約金あり
※2年未満の解約(退去)は賃料の1ヶ月分の違約金あり
※保証会社 @00円/月額 火災保険(15,000円/2年)
24時間サポート(10,000円(税別)/2年)の更新料あり
※当物件は禁煙物件となっております。
※当物件は駐輪禁止物件となっております。

物件概要

- 所在/〒169-0074 東京都新宿区北新宿 2-5-28
- 構造/RC造 2階建半地下 1階 ■竣工日/2021年 3月
- 道路から見て右側が WEST になります。
- 交通/JR 中央・総武線『大久保』駅 徒歩7分
JR 総武線『東中野』駅 徒歩12分 山手線『新宿』駅 徒歩20分
都営大江戸線『新宿西口』駅 徒歩18分
- 設備/オートロック・宅配ボックス・防犯カメラ・
録画機能付インターホン・無料光インターネット・ロフト・
BT 別(シャワールーム)・照明器具付(LED ダウンライト)・
温水洗浄機能付便座・エアコン・室内洗濯機置場・IH コンロ・
プロパンガス・室内物干し・シューズボックス・
ピックアップレール・全身姿見・複層ガラス・ホワイトフローリング

*現況と図面に相違のある場合は現況を優先致します。

取引態様：代理

新宿本店

新宿区新宿3-21-4新宿ニューワールド1階
TEL: 03-6279-2032



みずいべや

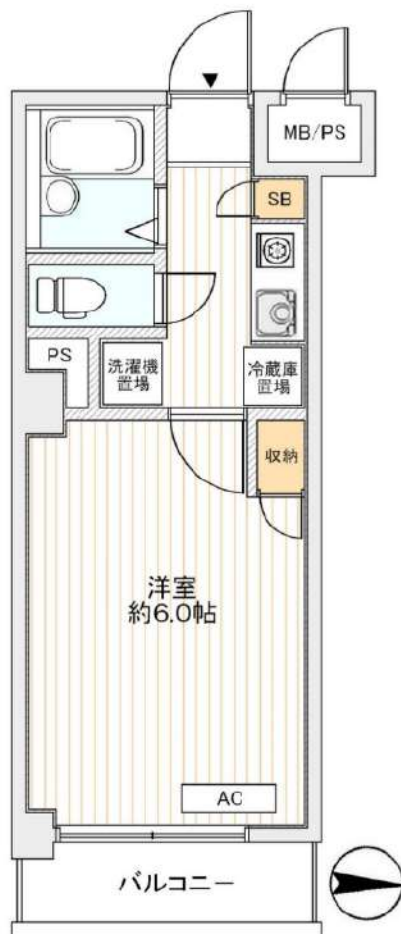
水商売のお部屋



あずま通り店

新宿区歌舞伎町1-8-3良川ビル2階
TEL: 03-6205-5732

オートロック完備の分譲賃貸マンションです。
 東京メトロ・丸ノ内線 新宿御苑前駅から徒歩約6分、各線・新宿駅が徒歩圏です。
 設備充実！近隣商業施設も充実しています。【安定した職業の女性限定】【日本人希望】



※図面や画像と現況に相違がある場合は、現況優先とします。

スカイコート新宿御苑前 402号室

【賃貸条件】		契約区分:普通借家契約	
賃料	80,000円		
共益費	5,000円		
敷金	1.0ヶ月	礼金	なし
更新料	更新時新賃料の1ヶ月相当分		
保証料	初回:月額合計の50%~/月額保証料:800円		
火災保険料	15,100円	鍵料金	22,000円~
事務手数料	16,500円		
【物件概要】			
所在地	東京都新宿区新宿5-2-8		
間取り	1K	専有面積	約20.02㎡
間取り詳細	洋室:約6.0帖		
物件種別	マンション	建物構造	鉄筋コンクリート造
階数	4/6階建	築年月	2001年4月
入居可能日	即入居可	内見	現地対応
交通	東京メトロ・丸ノ内線 新宿御苑前駅 徒歩約6分		
	東京メトロ・副都心線 新宿三丁目駅 徒歩約7分		
【設備】			
都市ガス給湯、バス、トイレ(温水洗浄便座)、エアコン、システムキッチン、収納、シューズボックス、TVインターホン、オートロック、ガスコンロ、室内洗濯機置場、バルコニー、エレベーター、宅配ボックス			
【備考】			
※保証会社加入必須です。 ※法人契約相談、事務所利用不可。 ※契約時必要書類:身分証明証のコピー、住民票(原本) ※短期解約違約金あり。			

新宿本店 新宿区新宿3-21-4新宿コートワビル1階
 TEL: 03-6279-2032



みずいべや
 水商売のお部屋



あずま通り店 新宿区歌舞伎町1-8-3良川ビル2階
 TEL: 03-6205-5732

フェニックス北新宿エルミタージュ 405号室

コンビニ:ファミリーマート 小滝橋通り店まで 30m 徒歩 1分
 スーパー:まいばすけっと新宿百人町2丁目店まで300m 徒歩 4分
 ドラッグストア:サンドラッグ 小滝橋店まで 450m 徒歩 6分

賃料 **81,000円**
 共益費 **9,000円**

- AUTO オートロック
- 防犯カメラ
- 駐輪場あり
- 宅配ボックス
- エアコン
- TVモニター付きインターホン
- 室内洗濯機置場
- システムキッチン
- ウォークインクローゼット
- 浴室換気乾燥機
- 2口コンロ



JR総武線「大久保」駅 徒歩9分
 都営大江戸線・JR総武線「東中野」駅 徒歩10分

所在地	東京都新宿区北新宿4-4-1	
構造	鉄筋コンクリート造 9階建	
築年月	2001年5月	
総戸数	39戸	
間取り	1K	
専有面積	22.15㎡	
バルコニー面積	5.14㎡	
敷金	1ヶ月	償却 100%
礼金	1ヶ月	
更新料	1ヶ月	更新事務手数料 22,000円(税込)
家賃債務保証会社	クレディセゾン その他提携あり	
保証料	初回:家賃の50%/月額:家賃の1%	
契約事務手数料	11,000円(税込)	
鍵交換料	27,500円(税込)	
24時間サポート料	18,700円(税込)	
家財保険料	20,000円	
ペット	不可	楽器 不可 事務所使用 不可
解約予告	2ヶ月前 短期解約違約金 1年以内の解約の場合1ヶ月	
現況	2025年4月19日退去予定	
内見開始日	2025年4月20日~予定	
入居可能日	2025年5月上旬予定	
共有設備	オートロック/宅配ボックス/24時間ゴミ置場 駐輪場/エレベーター/防犯カメラ	
専有設備	ウォークインクローゼット/独立洗面台 TVモニター付インターホン/2口コンロ	

身分証明書(運転免許証、パスポート、マイナンバーカード)
 健康保険証(入社証明書、入学証明書で代用可)

※図面と現況が異なる場合は現況を優先させていただきます。
 ※法人契約の場合条件は別途ご相談可能です。

物件概要

専有部

賃貸条件

現況

設備

申込時
必要書類

新宿本店

新宿区新宿3-21-4新宿ニュータワービル1階
 TEL: 03-6279-2032



みずべや
 水商売のお部屋

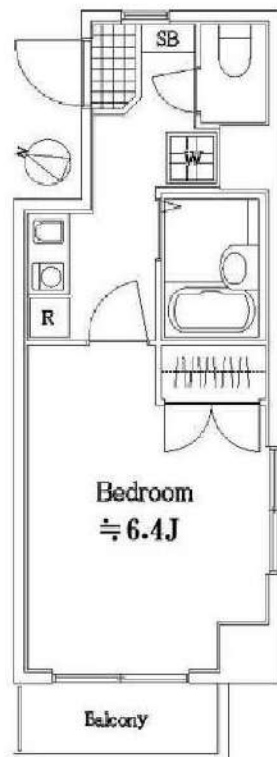


あずま通り店

新宿区歌舞伎町1-8-3良川ビル2階
 TEL: 03-6205-5732

ロイヤルパレス四ッ谷

号室	賃料
306	81,000円



図面が現状と異なる場合は現状優先とします。
更新料:新賃料の1.5ヶ月分

管理費	10,000円		
敷金	1ヶ月	礼金	1ヶ月
所在地	東京都新宿区 若葉3丁目8-6		
交通	JR中央・総武線 信濃町 徒歩9分 東京メトロ南北線 四ッ谷 徒歩12分		
構造	鉄筋コンクリート(RC造) 8階建		
専有面積	23.06㎡	開口部方位	南西
総戸数	34戸	間取り	1K
築年月	2001/02	契約期間	2年
入居日	4月下旬 04/14退去		
設備等	都市ガス, 公共下水, オートロック, 宅配BOX, 温水洗浄便座, 浴室乾燥機, B・T別, 洗濯機置き場室内, ガスコンロ, エレベーター, エアコン, 角部屋, 2階以上の物件, 外国人相談		
備考	建物管理会社: 日本ハウズینگ TEL: 03-3341-9245 駐車場・駐輪場・バイク置場、インターネット等の 共用設備は建物管理会社へご確認下さい。 駐車場: 無/駐輪場: 有/バイク置場: 無 クリーニング費(退去時支払): 47,300円(税込) エアコンクリーニング費用(退去時支払): 11,000円(税込) 賃料引落手数料(月額): 440円(税込) 鍵交換料: 22,000円(税込) 保険料: 18,000円/2年		

- 保証会社必須
- 日本国籍の方: 初回保証料【賃料+管理費】の50%
- 外国籍の方: 初回保証料【賃料+管理費】の70%
- (更新保証料: 1年ごと10,000円)
- ※学生特典: 初回・更新保証料無料(日本国籍の方)
- ※海外審査可能(外国籍の方)
- ※一部法人契約は、保証会社未加入相談可能(礼金1ヵ月積増)

- 申込時必要書類
- 日本国籍の方: 顔写真身分証・保険証
- 外国籍の方: 在留カード・パスポート(顔写真ページ)
- ※申込者様の属性により追加書類をご提出いただく場合がございます。

- 入居者安心サポート: 無料
- 弊社営業時間外は、夜間緊急センターと提携しており、24時間365日サポートしております。

新宿本店 新宿区新宿3-21-4新宿ニュータウンビル1階
TEL: 03-6279-2032



みずいべや
水商売のお部屋



あずま通り店 新宿区歌舞伎町1-8-3良川ビル2階
TEL: 03-6205-5732

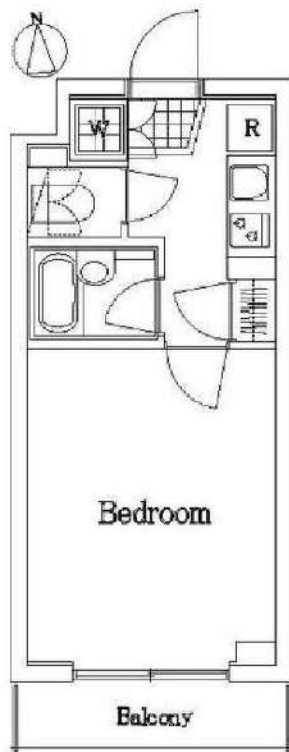
ルール早稲田式番館



- 保証会社必須
 日本国籍の方：初回保証料【賃料+管理費】の50%
 外国籍の方：初回保証料【賃料+管理費】の70%
 （更新保証料：1年ごと10,000円）
 ※学生特典：初回・更新保証料無料（日本国籍の方）
 ※海外審査可能（外国籍の方）
 ※一部法人契約は、保証会社未加入相談可能（礼金1カ月積増）

- 申込時必要書類
 日本国籍の方：顔写真付身分証・保険証
 外国籍の方：在留カード・パスポート（顔写真ページ）
 ※申込者様の属性により追加書類をご提出いただく場合がございます。

- 入居者安心サポート：無料
 弊社営業時間外は、夜間緊急センターと提携しており、
 24時間365日サポートしております。



図面が現状と異なる場合は現状優先とします。
 更新料:新賃料の1.5ヶ月分

号室	賃料
405	82,000円

管理費	10,000円		
敷金	1ヶ月	礼金	1ヶ月
所在地	東京都新宿区 戸山1丁目15-20		
交通	東京メトロ東西線 早稲田 徒歩3分 都営大江戸線 若松河田 徒歩8分		
構造	鉄筋コンクリート(RC造) 5階建		
専有面積	21.08㎡	開口部方位	南
総戸数	79戸	間取り	1K
築年月	2005/10	契約期間	2年
入居日	4月下旬 04/12退去		
設備等	都市ガス, 公共下水, オートロック, 宅配BOX, TVドアホン, 防犯カメラ, 温水洗浄便座, 浴室乾燥機, B・T別, 洗濯機置き場室内, ガスコンロ, コンロ2口, エレベーター, エアコン, 2階以上の物件, 外国人相談		
備考	建物管理会社：サニーライフ TEL：03-3255-5011 駐車場・駐輪場・B/T置場、インターネット等の 共用設備は建物管理会社へご確認下さい。 駐車場：無/駐輪場：有/B/T置場：無 クリーニング費（退去時支払）：47,300円（税込） エアコンクリーニング費用（退去時支払）：11,000円（税込） 賃料引落手数料（月額）：440円（税込） 鍵交換料：22,000円（税込） 保険料：18,000円/2年		

新宿本店 新宿区新宿3-21-4新宿ニュータワービル1階
 TEL：03-6279-2032



みずべや
 水商売のお部屋



あずま通り店 新宿区歌舞伎町1-8-3良川ビル2階
 TEL：03-6205-5732

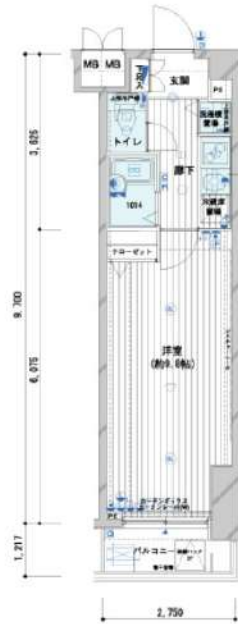
防犯カメラ,外壁タイル張り,分譲タイプ,オートロック,モニタ付オートロック,ディンプルキー,24時間緊急通報システム,セキュリティ有り

【外觀】



【間取り図】

B1b
TYPE ■住居専有面積/26.67㎡(8.06坪)
■バルコニー面積/3.34㎡



※図面と現状が異なる場合は現状優先となります。

賃料	88,000円		
管理費等	15,000円	間取り	1K
敷金	無	礼金	1ヶ月
敷引 償却金	- -	保証金	-
建物名	メインステージ野方駅前		
物件種別	マンション	号室	0102号室
建物所在地	東京都中野区若宮1丁目56-1		
交通	西武新宿線 野方 徒歩4分 西武新宿線 都立家政 徒歩9分		
間取詳細			
構造・規模	鉄筋コンクリート6階建1階		
専有面積	26.67㎡	向き	北西
築年月	2006年3月31日	契約期間	2年
入居時期	2025年4月中旬予定	更新料	1.5ヶ月(新賃料)
損害保険	有 16,000円 24ヶ月		
駐車場	駐輪場		
設備	エレベーター, 24時間ゴミ出し可, 風除室, 敷地内ゴミ置き場, 宅配BOX, システムキッチン, 2口コンロ		
その他費用	[一時金] ハウスクリーニング費用(退去時請求): 49,500円 退去時鍵交換費用(契約時請求): 29,700円 AMLクラブサポート費用(契約時請求): 16,500円 [備考] ①短期解約違約金有(2エアコンクリーニング費用(1台あたり16,500円税込み・退去時請求)		
入居諸条件	ペット不可 事務所不可 楽器等の使用不可 学生可		
保証会社	必須 家賃総額より50%~		
備考	引越し業者指定 保証会社必須(セゾン) 退去時要清掃代 解約予告50日前 電力業者指定有		

情報更新日 2025年2月23日

No.03610102

新宿本店

新宿区新宿3-21-4新宿ニュータウンワビル1階
TEL: 03-6279-2032



みずべや
水商売のお部屋



あずま通り店

新宿区歌舞伎町1-8-3良川ビル2階
TEL: 03-6205-5732

ルール中野ガーデン 801

物件種別	間取り	賃料	管理費等
マンション	1K	96,000円	8,000円

敷金/保証金	0円	礼金/権利金	96,000円
敷引/償却金		更新料	1ヶ月(新賃料)
更新事務手数料			
その他費用	[一時金]TFDclub: 17,000円, 鍵交換費用: 16,500円, ルームクリーニング費用(退去時): 55,000円		
物件所在地	東京都中野区中央4丁目43-1		
交通	中央線 中野駅 徒歩9分 中央・総武線各停 中野駅 徒歩9分 東京メトロ丸ノ内線 新中野駅 徒歩8分		
間取り詳細	8階: 洋室 6.00畳, K 2.00畳		
構造	鉄筋コンクリート 8階 / 9階建		
面積	21.17㎡	向き	北
築年月	2010年10月下旬	契約期間	普通借家契約 2年
退去日	2025年3月31日	入居時期	2025年4月下旬
駐車場	無 駐輪場		
設備	24時間換気システム, 2口コンロ, BS, CATV, CS, TVインターホン, エアコン, ガスコンロ設置済, ガス給湯, クローゼット, システムキッチン, シャワー, トイレ有, バス・トイレ別, バス有, フローリング, ユニットバス, 温水洗浄便座, 光ファイバー, 室内洗濯機置場, 照明付き, 浴室乾燥, 24時間ゴミ出し可, エレベーター, 宅配BOX, 敷地内ゴミ置き場		
入居諸条件			
損害保険	要 全管協少額短期保険株式会社 18,000円 (2年)		
保証会社	必須 初回保証料30%(家賃+共益費) 年間保証料10000円 ※学生初回保証料9000円		
備考	エアコン エレベーター オートロック ニロガス 室内洗濯機置場 バス・トイレ別シャワートイレ 浴室乾燥機 ハンズフリーインターホン 収納 フローリング 宅配BOX インターネット光配線方式※外部からの		

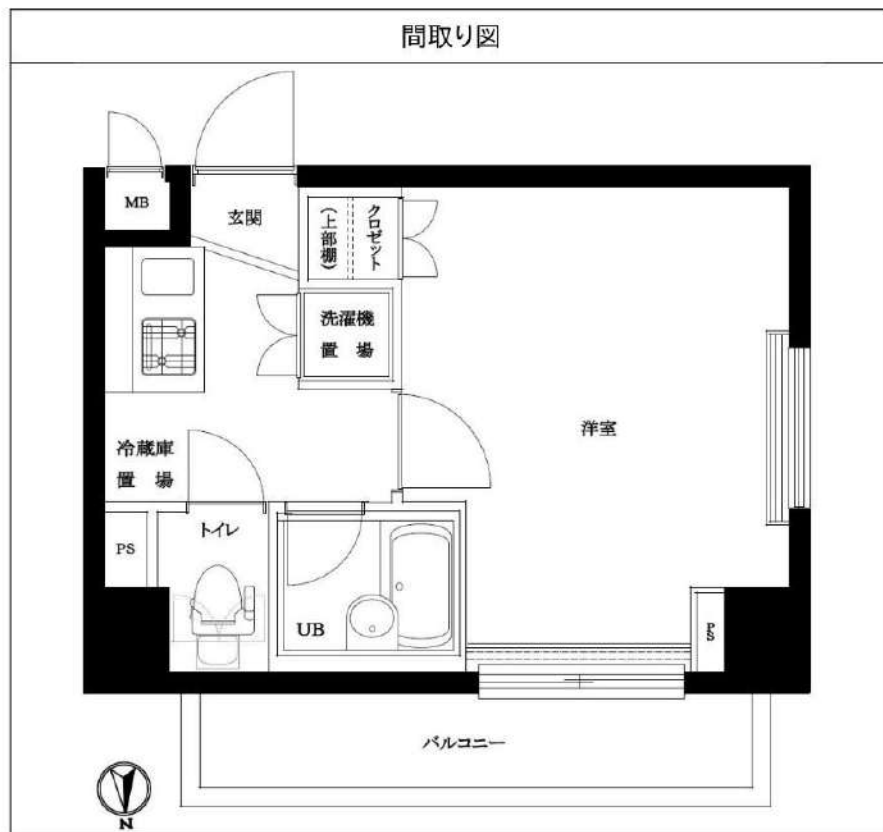
2面採光, オートロック, ダブルディンプルキー, ダブルロック, ディンプルキー, モニタ付オートロック, 角住戸, 最上階, 外壁タイル張り, 分譲タイプ, 防犯カメラ

外観



その他





※図面と異なる場合は現況を優先となります。

新宿本店 新宿区新宿3-21-4新宿ニューワールドビル1階
TEL: 03-6279-2032



みずべや
水商売のお部屋



あずま通り店 新宿区歌舞伎町1-8-3良川ビル2階
TEL: 03-6205-5732

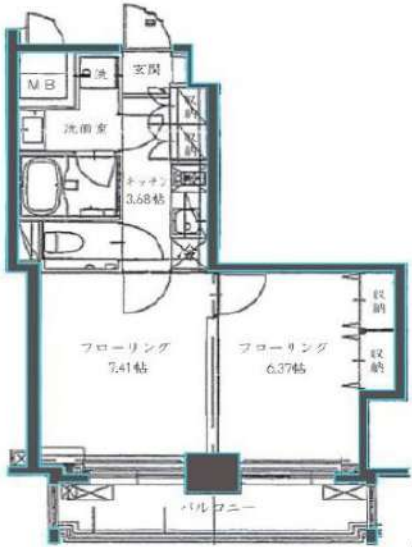
賃貸マンション

～JR山手線「高田馬場」駅から徒歩10分の最上階賃貸マンション～

物件名 GENOVIA高田馬場
1202号室 Ctype

賃料 **124,000円**

交通 西武新宿線「下落合」駅 徒歩 8分
山手線「高田馬場」駅 徒歩 10分
東京メトロ東西線「高田馬場」駅 徒歩 10分



★上記、初期費用決済可！お家賃もご相談可能！
※外国人サポートプラン加入の方限定

- エアコン
- オートロック
- 温水洗浄便座 (BT別)
- 独立洗面台完備
- 2口ガスシステムキッチン
- 契約金カード決済可 (VISA Masterのみ)
- 電子契約有
- 防犯カメラ
- 宅配ボックス
- 二人入居・外国籍相談可能

※ペット飼育の場合敷金1ヵ月追加(解約時償却)。※留学生・ワーホリの方敷金1ヵ月追加(解約時返還)。

所在地	東京都新宿区高田馬場3丁目36-1			管理費等	管理費 10,000円	その他費用 ・保証会社必須 ・一着手「RBI」初回保証料：40% (ペット飼育時60%) ・外国籍：100%+外国籍サポート年間10,800円 (※書室により変更有・要確認) ・外国籍家賃：クレカQR決済可 (既存の保証料+2%/月) ・★RBI安心サポート： 家賃保証月額料金+家財保険+家賃引当手数料+mamorocca →全て付帯して2,700円/月(税込) ・二着手「要相談」 ・火災保険料→保証会社により変化 ・繰上返済費用27,500円【任意】 ・契約事務手数料11,000円 → 消費抗菌9-1711,000円 ・M&M-ING費用49,500円 (全て税込表記) ※1年未満短期解約金有、資料+管理費合計額 (法人相談可) ※解約予定2ヶ月前 (法人の場合相談可)
所在階	12階	向き	南東	敷金/礼金	敷金： 0ヵ月 礼金： 1ヵ月	
専有面積	39.14㎡	バルコニー	11.83㎡	入居時期	2025年5月下旬 (2025年4月30日 退去予定)	
間取詳細	2K			契約期間	普通借家契約2年 (更新料：新賃料1ヵ月)	
構造	鉄筋コンクリート造 地上階数 12階			駐車場	無	
築年月	2009年5月			駐輪場	自転車：要確認 バイク：要確認	
				必要書類	《個人契約》 契約者：保証証書/アスコビ、顔写真付き身分証明書/アスコビ、家賃引当口座、銀行印 緊急連絡先：身分証明書/アスコビ 保証人：連帯保証人随約書・印鑑証明書・保証証/アスコビ、顔写真付き身分証明書/アスコビ 《法人契約》 契約者：会社謄本・印鑑証明書/入居者：保証証書/アスコビ、顔写真付き身分証明書/アスコビ 保証人：印鑑証明書・保証証/アスコビ、顔写真付き身分証明書/アスコビ ※書室の内容によって収入の証明できる書類を提出して頂く場合があります。 ※図面と現況が異なる場合は現況を優先致します。	

新宿本店 新宿区新宿3-21-4新宿ニュータウンビル1階 TEL: 03-6279-2032

みずばや 水商売のお部屋

あずま通り店 新宿区歌舞伎町1-8-3良川ビル2階 TEL: 03-6205-5732

貸マンション

新大久保駅

ガリシア新宿North II(ガリシアシンジュクノースツー) 602

間取り
1K

専有面積
25.74㎡

築年月
2022年06月



デザイナーズマンション 山手線2分

チェックポイント!

バイク置場有、駐輪場有、主要採光面：西向き、社宅可、SOHO使用可、ペット相談：小型犬可、猫可(一匹につき敷金1ヶ月追加)、二人入居可、デザイナーズ、外観タイル張り、常時ゴミ出し可能、分譲タイプ、24時間換気システム、閑静な住宅街、B・T別シャワー浴室暖房、浴室乾燥機、トイレ温水洗浄便座、洗面台、ガスコンロ付、2口コンロシステムキッチン、収納スペース、全居室収納、クローゼット、シューズボックス、ダウンライト、室内洗濯機置場、洗濯機置場、室内物干し、都市ガス、フローリング、全居室フローリング、冷房、暖房、エアコン、全居室エアコン、C、S、B、S端子、MMコンセント、インターネット対応、インターネット使用料無料、ダブルロックドアオートロック。



物件種目	貸マンション
最寄駅	新大久保
間取タイプ	1K
賃金条件	賃料 127,500円 礼金1ヶ月 敷金1ヶ月 保証金なし

物件所在地	東京都新宿区百人町2丁目4-10		
交通	JR山手線 新大久保 徒歩2分		
建物	建物名	ガリシア新宿North II(ガリシアシンジュクノースツー) 602	
	構造・規模	RC 11階建/6階部分	
	使用部分積	25.74㎡	
	間取内訳	洋7.2	
築年月	2022年06月	契約期間	2年
管理費等	なし 共益費12,000円/月		
駐車場			
現況	居住中 2025年02月18日退去予定	入居可能時期	2025年3月上旬予定
設備	B・T別シャワー浴室暖房、浴室乾燥機、トイレ温水洗浄便座、洗面台、ガスコンロ付、2口コンロシステムキッチン、収納スペース、全居室収納、クローゼット、シューズボックス、ダウンライト、室内洗濯機置場、洗濯機置場、室内物干し、都市ガス、フローリング、全居室フローリング、冷房、暖房、エ...		
保険等	要 2,200円		
備考	火災保険及び地震24時間駆けつけ、維持サービス等が付帯した入居者様への安心サービス「BRIプライムサービス」への加入が必須となります。(月額2,200円) お申込は「イオンBB」よりお手続きください。更新の手数料：新賃料0.5ヶ月 弊社では先行契約のみの受付可能となっております。＜賃貸保証＞①ジャックスエネボスカード②ニッポンインシュア(WAKLUS保証)：初回合計家賃100%、2%/月、敷金追加1ヶ月※年間更新料無し※外回線の方は利用可能です。※海外暮らし可※本契約は株式会社WAKLUSが債主となる転貸借契約となります。③ルーム/バンクインシュア※お申し込みインシュア参加。④保証会社(保証)※保証会社となります。詳細はA.T.B様とご相談ください。BRIプライムサービス：2,200円/月 更新料：新賃料1ヶ月 賃貸保証：加入要(個人)⑤株式会社ジャックス[VICCS-ONE] 初回合計家賃50%、1%/月、1.0、5.00円/年※株式会社エネボスカード[ROOM ID] 初回合計家賃50%、1.5%/月、年間更新料無し※法人契約も可 退去費代等：有 38,500円〜 利付原1：JTB東武・中央線有線大久保駅徒歩5分 利付原2：西武新宿線 有線新宿駅徒歩9分		

この図面は物件情報の一部を抜粋して掲載しております。(現況優先)
入居日・引渡日変更や付帯条件、別途料金等が発生する場合がありますのでご確認ください。

at home

infosheet 物件番号 69852628089

新宿本店 新宿区新宿3-21-4新宿コートワークビル1階
TEL: 03-6279-2032



みずべや
水商売のお部屋



あずま通り店 新宿区歌舞伎町1-8-3良川ビル2階
TEL: 03-6205-5732