

# 家具付き賃貸アパート

## ソフィア百人町 103号室

# 1R

山手線 『新大久保』 駅 徒歩 5 分  
 総武中央線 『大久保』 駅 徒歩 5 分

### 【物件概要】

所在地： 東京都新宿区百人町1-9-21  
 構造： 木造3階建て  
 築年月： 2019年7月  
 共益費： 3,000円



## 家具・家電付 床暖房付

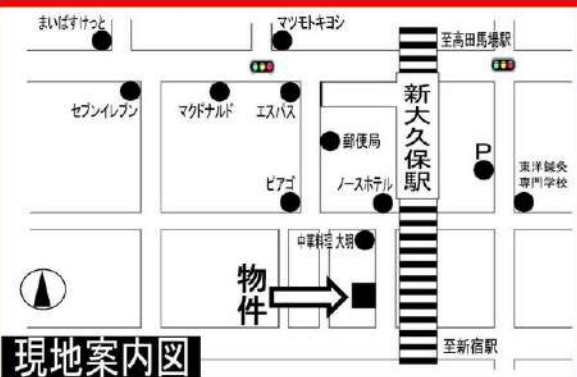
洗濯機・ミニ冷蔵庫・電子レンジ・  
テーブル・電気ケトル

### 礼金0ヶ月・敷金0ヶ月

号室	303	302	301
面積	約13.97㎡	約14.54㎡	約14.25㎡
賃料			
号室	203	202	201
面積	約13.97㎡	約14.54㎡	約14.54㎡
賃料			
号室	103	102	101
面積	約13.97㎡	約14.54㎡	約14.54㎡
賃料	76,000		



※図面と現況が相違している場合は現況優先にてご了承下さい。



- ★オートロック
- ★カラーTVモニター付インターフォン
- ★トイレ・シャワーセパレート
- ★音声転送式防犯カメラ設置
- ★システムガス1口
- ★ウォシュレット付き
- ★エアコン
- ★室内洗濯機置場
- ★床暖房
- ★収納

新宿本店 新宿区新宿3-21-4新宿ニューワールドビル1階  
TEL: 03-6279-2032



みずべや  
水商売のお部屋



あずま通り店 新宿区歌舞伎町1-8-3良川ビル2階  
TEL: 03-6205-5732

# フェニックス西新宿壱番館 402

物件種別	間取り	賃料	管理費等
マンション	1K	82,000円	8,000円

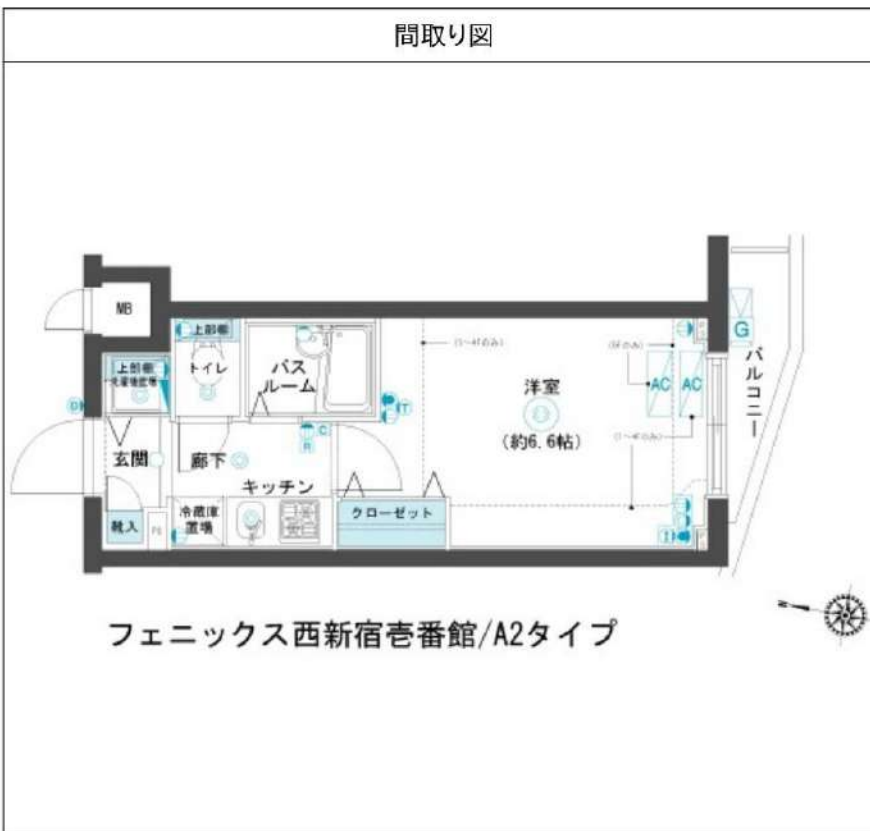
敷金/保証金	82,000円	礼金/権利金	82,000円
敷引/償却金		更新料	1ヶ月(新賃料)
更新事務手数料			
その他費用	<small>[-一時金] 鍵交換費用(税込): 27,500円                  [月次費用] 家財保険+付帯サービス(税込): 1,735円                  (備考) ■契約時: 当月分+翌月分の賃料・管理費をお支払い頂きます ■ペット飼育時: 敷金1ヶ月追加(別途飼育相則参照・要申請書) ■解約時: ルームクリーニング費用及び借主負担分の原状回復費用をお支払い頂きます</small>		
物件所在地	東京都新宿区西新宿4丁目6-11		
交通	都営大江戸線 西新宿五丁目駅 徒歩3分 都営大江戸線 都庁前駅 徒歩11分 京王新線 初台駅 徒歩14分		
間取り詳細	4階: 洋室 6.60畳		
構造	鉄筋コンクリート 4階 / 5階建		
面積	20.52㎡	向き	南
築年月	2010年7月9日	契約期間	普通借家契約 2年
退去日		入居時期	相談
駐車場	駐輪場		
設備	2口ガス バス・トイレ別 浴室換気乾燥機 エアコン フローリング 室内洗濯機置場		
入居諸条件	ペット可		
損害保険			
保証会社	必須 トーシンライフ、オリコフォレントインシュア、全保連/保証料: 初回=賃料等×50%、月額=賃料等×1%		
備考	■民泊利用不可 ■自転車: 月額500円 ※要空き確認・2年分一括払い ■部屋タイプ: A2 ◆内見予約は『スマート内覧』◆外国人籍相談可(申込条件: 在留カード必須、日本語読み書き出来る方、連帯保証人必須: 日本人又は永住者)※内装は入居までに変更となる場合がございます ■一部法人保証会社未加入時: 敷金・礼金を各1ヶ月追加		

外観



その他

間取り図



※図面と異なる場合は現況を優先となります。

新宿本店

新宿区新宿3-21-4新宿ニューワールド1階  
TEL: 03-6279-2032



みずべや  
水商売のお部屋



あずま通り店

新宿区歌舞伎町1-8-3良川ビル2階  
TEL: 03-6205-5732

# ルフレ中野 102号室

西武新宿線「都立家政」駅まで 徒歩6分(北口)  
西武新宿線「鷺ノ宮」駅まで 徒歩11分(北口)

## 物件概要

- ◆所在地 : 東京都中野区鷺宮2-5-6
- ◆構造 : 鉄筋コンクリート造 地上7階建
- ◆築年月 : 平成30(2018)年 3月
- ◆専有面積 : 25.84㎡ ◆バルコニー面積 : 4.48㎡
- ◆間取り : 1K ◆用途 : 住居専用
- ◆総戸数 : 21戸
- ◆建物管理会社 : 日神管財株式会社(03-5360-2081)  
※共用部設備・空き状況は上記へお問合せください

## 契約条件

- ◆敷金 : 1ヶ月 ◆礼金 : 1ヶ月
- ※大手法人等、保証会社未加入の場合は、敷金2ヶ月・礼金2ヶ月
- ◆更新料 : 新賃料1.5ヶ月分
- ◆更新手数料 : 22,000円
- ◆解約予告 : 2ヶ月前
- ◆入居日 : 相談

## その他条件

- ※事務手数料:13,200円
- ※当社指定家財保険加入義務有(新規・更新):16,800円~(2年間)
- ※鍵交換費用:27,500円
- ※保証会社加入義務有(賃料と共益費総額の50%~)
- 次年度以降保証料10,000円~/年(一部、850円~/月 プラン有)
- ※24時間安心サポート加入義務有(2年間):16,500円
- ※言語対応サービス:1,500円/月(加入対象者:外国籍入居者)
- ※退去時基本クリーニング費用:1,650円/㎡
- ※ペットの飼育不可

賃料	共益費
85,000円	12,000円

- ※ マイソク内表示、全て税込価格
- ※ 図面と現況が異なる場合は現況を優先と致します。

## 分譲賃貸マンション

### 【設備:専有部】

- ◆エアコン
- ◆温水シャワー洗浄機能便座付きトイレ
- ◆浴室換気乾燥機
- ◆独立洗面台
- ◆システムキッチン
- ◆室内洗濯機置場
- ◆フローリング
- ◆クローゼット
- ◆姿見鏡
- ◆シューズボックス
- ◆防犯センサー

## 2駅利用可

### 【設備:共用部】

- ◎オートロック
- ◎TVモニター付インターホン

## 角部屋

- ◎エレベーター
- ◎防犯カメラ
- ◎駐輪場
- ◎バイク置場



新宿本店 新宿区新宿3-21-4新宿ニューターワビル1階  
TEL: 03-6279-2032



みずべや  
水商売のお節屋



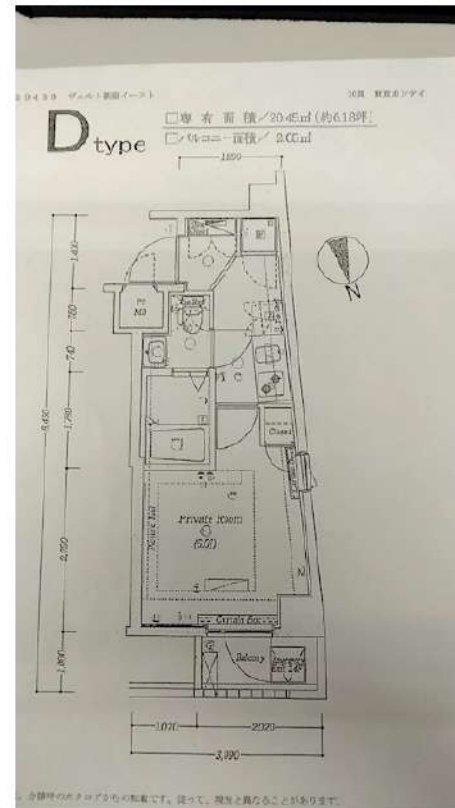
あずま通り店 新宿区歌舞伎町1-8-3良川ビル2階  
TEL: 03-6205-5732

## 3駅利用可能

2F以上,セキュリティ有り

【外観】

【間取り図】



※図面と現状が異なる場合は現状優先となります。

賃料	105,000円		
管理費等	15,000円	間取り	1K
敷金	無	礼金	1ヶ月
敷引 償却金	無 無	保証金	無
建物名	ヴェルト新宿イースト		
物件種別	マンション	号室	0205号室
建物所在地	東京都新宿区大久保1丁目2-20		
交通	東京メトロ副都心線 東新宿 徒歩2分 山手線 新大久保 徒歩7分		
間取詳細	洋室(6畳)		
構造・規模	鉄骨鉄筋コンクリート 14階建 2階		
専有面積	20.45㎡	向き	北
築年月	2004年4月	契約期間	2年
入居時期	即時	更新料	1.5ヶ月(新賃料)
損害保険	有 16,000円 24ヶ月		
駐車場			
設備	エレベーター, 風除室, 宅配BOX, システムキッチン, バス有, トイレ有, エアコン, BS, CS		
その他費用	[一時金] 退去時鍵交換費用(契約時請求): 29,700円 AMLクラブレポート費用(契約時請求): 16,500円 ルームクリーニング費用(退去時請求): 49,500円 [備考] ①短期解約違約金有(2エアコンクリーニング費用(1台あたり16,500円税込み・退去時請求)		
入居諸条件	ペット不可 事務所不可 楽器等の使用不可 学生可		
保証会社	必須 賃料管理費計の50%~		
備考	2025年1月より大規模修繕実施 引越し業者指定 保証会社必須(セゾン) 退去時要清掃代 解約予告50日前 電力業者指定有		

情報更新日 2025年2月19日

No.08220205

新宿本店 新宿区新宿3-21-4新宿ニューターワビル1階  
TEL: 03-6279-2032



みずべや  
水商売のお部屋

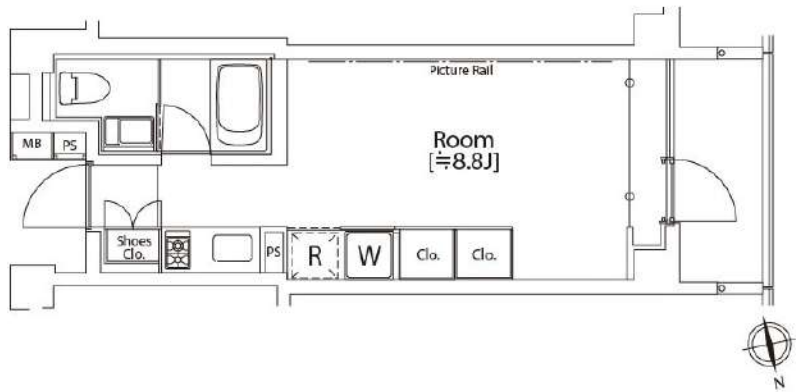


あずま通り店 新宿区歌舞伎町1-8-3良川ビル2階  
TEL: 03-6205-5732

建物種別	マンション
<b>カスタリア市ヶ谷</b> (カスタリアイチガヤ)	
304号室	



礼金なし!敷金1ヶ月!(保証会社利用必須)※フリーレント1ヶ月!(申込月末日迄の契約始期分対象)



入居可能日	即入居可	開口向き	西
<p>〈専有設備〉 インターフォン(TVモニター付き)、ダブルロック、防犯サターン、フローリング、マルチメディアコンセント、クローゼット、下駄箱、収納スペース、エアコン、システムキッチン、コンロ口数(2口)、コンロ種類(ガス)、バス・トイレ(別室)、追い焚き、浴室乾燥機、温水洗浄便座、タンクレストイレ、洗面台、給湯、洗濯置き場(室内)、ペランダ・バルコニー、ウッドデッキ、BS、CS、インターネット使用料無料</p>			
<p>※入居可能日は、空き予定の場合室内状況等により延びる可能性もございます。 ※図面と現況が異なる場合は、現況優先とさせていただきます。</p>			

賃貸条件	賃料	127,000円	共益費	10,000円
	敷金	1ヶ月	礼金	無料
	契約形態	定期借家	契約期間	2年
	更新料			

所在地	東京都新宿区市谷薬王寺町16-24			
交通	都営大江戸線「牛込柳町」徒歩6分 都営新宿線「曙橋」徒歩9分			
建物	構造・規模	RC造 地上6階、地下1階建		
	築年数	2008年9月	総戸数	50戸
	間取	ワンルーム	専有面積	24.29㎡
共用設備	オートロック、防犯カメラ、24時間緊急対応、機械警備、宅配ボックス、集合ポスト、エレベーターあり、専用ゴミ置き場あり、駐輪場あり			
保証会社利用必須	第1優先保証料	((株)エポスカード)保証料(初回契約時)40%、保証料(月額)1%、		
	第2優先保証料	日本セーフティー(株)初回賃料総額の50%、月額330円(税込)、年間保証料10,000円(1年毎)、賃料滞納時の事務手数料(1回毎)個人2,970円(税込)法人3,300円(税込)		
	第3優先保証料	フォーシーズ(株)個人/初回賃料総額の150%(初回保証料50%+特別預託金100%)※特別預託金は退去時、滞納家賃が無い場合は借主様へ返金されます。法人/初回賃料総額の100%。月額330円(税込)、年間保証料賃料総額の1ヶ月分(1年毎)		
その他費用	損害保険	要 貸主指定 18,000円 2年		
	鍵交換費	27,500円(税込み)		
退去時費用	室内清掃費	居室専有面積30㎡未満は一律33,000円(税込)、30㎡以上は1㎡あたり1,100円(税込)		
	エアコン清掃費	壁掛け・床置き式1台あたり11,000円(税込)、天井カセット型エアコン1台あたり27,500円(税込)		
	備考	<p>■デザイナーズ ■グッドデザイン賞受賞物件 ■定期借家契約2年(再契約相談可/再契約手数料新賃料1ヶ月分) ※中途解約可/借地借家法38条5項の要件を満たす場合:1ヶ月前、満たさない場合:2ヶ月前予告 ■304号室A1タイプ ■インターネット無料(要登録):フレッツ光ネクスト ギガマンション・スマートタイプ(O120-116-116) ■宅配ボックス※利用任意・要別途申込【注】【構造・規模】鉄筋コンクリート造地上6階地下1階建 ■本貸室を起因とする階下への漏水が過去2度発生しており、今後再発する可能性がございます。入居条件は事情を考慮した上で設定されている為、漏水が発生した場合でも、賃料減額の請求は出来ないものとする。なお再度漏水が発生した場合、調査・応急措置・修繕等の為に室内に立ち入ることを承諾し、修繕等の為、貸主が退去を要請した時は、要請から6ヶ月を目途に明渡ししていただく事となります。その際の動産、引越費用等(転居先に預託する敷金及び家賃等を除く)を含む漏水と因果関係がある損害についての補償額は賃料3ヶ月分を上限とし、立退料その他別途請求はできません。</p>		

新宿本店
新宿区新宿3-21-4新宿ニューワークビル1階  
TEL: 03-6279-2032

みずや  
水商売のお部屋

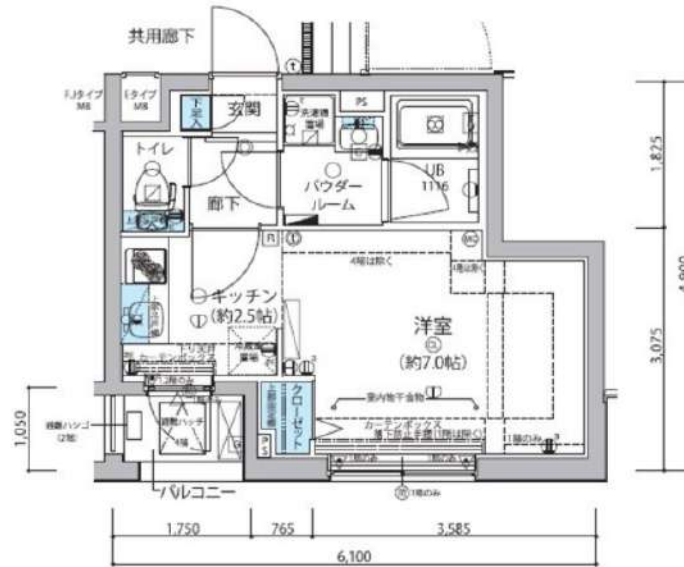
あずま通り店
新宿区歌舞伎町1-8-3良川ビル2階  
TEL: 03-6205-5732

防犯カメラ,外壁タイル張り,分譲タイプ,2F以上,オートロック,モニタ付オートロック,ダブルロック,ディンプルキー,ダブルディンプルキー,24時間緊急通報システム,セキュリティ有り

【外観】



【間取り図】



1階部分図



※図面と現状が異なる場合は現状優先となります。

賃料	140,000円		
管理費等	15,000円	間取り	1K
敷金	無	礼金	1ヶ月
敷引 償却金	-	保証金	-
建物名	メインステージ信濃町		
物件種別	マンション	号室	0304号室
建物所在地	東京都新宿区信濃町 1-7		
交通	東京メトロ丸ノ内線 四谷三丁目 徒歩5分 中央・総武線各停 信濃町 徒歩6分		
間取詳細	洋室(7畳) 洋室(2.5畳)		
構造・規模	鉄筋コンクリート 13階建 3階		
専有面積	25.36㎡	向き	南
築年月	2014年1月31日	契約期間	2年
入居時期	2025年4月中旬予定	更新料	1.5ヶ月(新賃料)
損害保険	有 16,000円 24ヶ月		
駐車場	無, 駐輪場, バイク置き場		
設備	エレベーター, 24時間ゴミ出し可, 風除室, 敷地内ゴミ置き場, 宅配BOX, システムキッチン, 2口コンロ		
その他費用	[一時金] ハウスクリーニング費用(退去時請求: 49,500円 退去時鍵交換費用(契約時請求): 29,700円 AMLクラブサポート費用(契約時請求): 16,500円 [備考] ①短期解約違約金有(2エアコンクリーニング費用(1台あたり16,500円税込)・退去時請求)		
入居諸条件	ペット可 事務所不可 楽器等の使用不可 学生可		
保証会社	必須 家賃総額より50%~		
備考	ペット可(敷1) 引越し業者指定 保証会社必須(クレディセゾン) 退去時要清掃代 解約予告50日前 電力業者指定有		

情報更新日 2025年2月19日

No.05850304

新宿本店 新宿区新宿3-21-4新宿ニュータワービル1階  
TEL: 03-6279-2032



みずべや  
水商売のお部屋



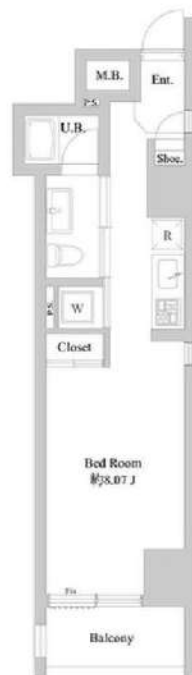
あずま通り店 新宿区歌舞伎町1-8-3良川ビル2階  
TEL: 03-6205-5732

# ミリアレジデンス北新宿

号室	賃料
0303	146,000円

☆ペット可！デザイナーズマンション☆

敷金1ヶ月・礼金0ヶ月キャンペーン☆



- ◆共用部防犯カメラ
- ◆敷地内ゴミ置場完備
- ◆TVモニター付きオートロックシステム
- ◆メールBOX・宅配BOX
- ◆2口ガスコンロ付き
- ◆エアコン完備
- ◆温水洗浄便座
- ◆浴室換気乾燥機

- ◆追炊き機能付きバス
- ◇インターネット無料！
- ◇レジデンシャルインターネット
- ◇駐輪場月額：550円(税込) ※区画指定あり
- ☆^ 外飼可☆
- (猫・小型犬いずれか1匹)※プラス敷金1ヵ月
- ※浴室のサウンドシステムは設備除外となります。

《個人》審査時：顔写真付身分証明書又は住民票・保険証+顔写、収入証明  
 《法人》審査時：会社案内・会社謄本・決算書  
 ※その他、必要に応じて請求させていただきます。

図面が現状と異なる場合は現状優先とします。  
 更新料:新賃料の1ヶ月分

管理費	10,000円		
敷金	1ヶ月	礼金	0ヶ月
所在地	東京都新宿区 北新宿4丁目18-8		
交通	JR中央・総武線 東中野 徒歩8分 東京メトロ東西線 落合 徒歩10分 都営大江戸線 東中野 徒歩11分		
構造	鉄筋コンクリート(RC造) 7階建		
専有面積	32.12㎡	開口部方位	東
総戸数	25戸	間取り	1R
築年月	2012/02	契約期間	2年
駐車場等	駐車場無し、バイク置き場無し、駐輪場有り ※空き状況要確認		
入居日	04/13		
設備等	都市ガス、公共下水、オートロック、TVドアホン、宅配BOX、B・T別、浴室乾燥機、追い焚き機能、洗濯機置き場室内、ペットの飼育、ガスコンロ、コンロ2口、フローリング、バルコニー、CSアンテナ、BSアンテナ、エアコン、防犯カメラ、温水洗浄便座、ネット無料、洗面台、テラス、収納、シューズインクローク、インターネット接続可、敷地内ごみ置き場		
備考	借家人負担責任が付き火災保険に加入要 保証会社加入条件有 クレジット・キャッシング 初回30%+月次1.0%、エゴス：初回49%+月次850円 ■契約条件：2ヶ月前 ※無期契約満了時 1年未満解約時、短期解約満了金1ヶ月 ※有期契約 1年未満解約時、1ヶ月毎分の違約金あり <支払額 (税込)> クリーニング代60,500円・床クリーニング代15,500円/台・壁交換代15,500円 ※入居日が変更になる場合がございます。		

新宿本店 新宿区新宿3-21-4新宿ニューワークビル1階  
 TEL: 03-6279-2032



みずいべや  
 水商売のお部屋



あずま通り店 新宿区歌舞伎町1-8-3良川ビル2階  
 TEL: 03-6205-5732

# フェニックス西参道タワー 2005

物件種別	間取り	賃料	管理費等
マンション	3LDK	350,000円	30,000円

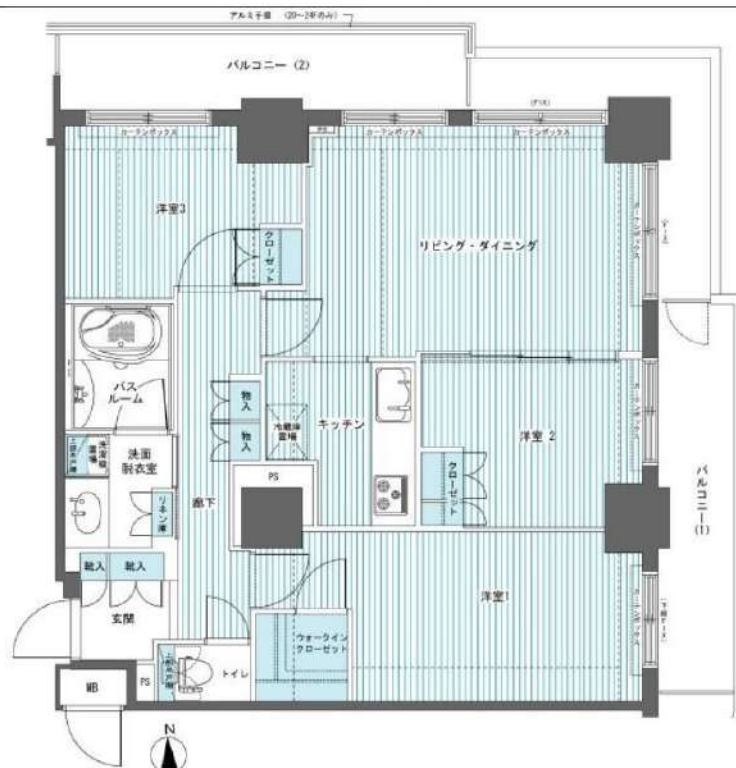
敷金/保証金	350,000円	礼金/権利金	350,000円
敷引/償却金		更新料	
更新事務手数料			
その他費用	<small>[-一時金] 鍵交換費用(税込): 27,500円                  [月次費用] 家財保険+付帯サービス(税込): 1,835円                  (備考) ■契約時: 当月分+翌月分の賃料・管理費をお支払い頂きます ■ペット飼育時: 敷金1ヶ月追加(別途飼育相則参照・要申請書) ■解約時: ルームクリーニング費用及び借主負担分の原状回復費用をお支払い頂きます</small>		
物件所在地	東京都渋谷区代々木4丁目30-5		
交通	京王新線 初台駅 徒歩5分 小田急線 参宮橋駅 徒歩9分 中央線 新宿駅 徒歩14分		
間取り詳細	20階: LDK 12.90畳, 洋室 8.10畳, 洋室 5.20畳, 洋室 5.00畳		
構造	鉄筋コンクリート 20階 / 24階建		
面積	76.75㎡	向き	東
築年月	2008年8月8日	契約期間	定期借家契約 3年
退去日		入居時期	相談
駐車場	駐輪場 バイク置き場		
設備	3口ガス(グリル付) 独立洗面台 脱衣室 浴室乾燥機 追焚温水洗浄便座 角部屋 二面採光 エアコン		
入居諸条件	ペット可, 二人入居可		
損害保険			
保証会社	必須 トーシンライフ、オリコフォレントインシュア、全保連/保証料: 初回=賃料等×50%、月額=賃料等×1%		
備考	■民泊利用不可 ■自転車: 月額500円 バイク: 月額1,000~2,000円 ※要空き確認・2年分一括払い ■部屋タイプ: Y ※内装は入居までに変更となる場合がございます ■外国籍相談可(申込条件: 在留カード必須、日本語読み書き出来る方、連帯保証人必須: 日本人又は永住者) ■定期借家3年: 再契約可(再契約料: 新賃料の0.5ヶ月分) ◆内見予約は「スマート内覧」◆		

外観



その他

間取り図



※図面と異なる場合は現況を優先となります。

新宿本店

新宿区新宿3-21-4新宿ニューターワビル1階  
TEL: 03-6279-2032



みずべや  
水商売のお部屋



あずま通り店

新宿区歌舞伎町1-8-3良川ビル2階  
TEL: 03-6205-5732