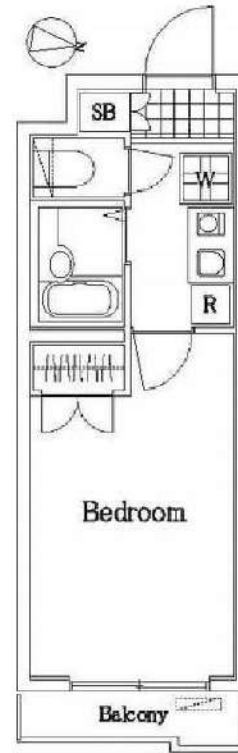


# アヴァンティ哲学堂公園

号室	賃料
106	71,000円



管理費	6,000円		
敷金	1ヶ月	礼金	1ヶ月
所在地	東京都新宿区 西落合1丁目25-9		
交通	都営大江戸線 落合南長崎 徒歩6分 西武池袋線 東長崎 徒歩14分 西武新宿線 新井薬師前 徒歩14分		
構造	鉄筋コンクリート(RC造) 4階建		
専有面積	19.32㎡	開口部方位	東
総戸数	45戸	間取り	1K
築年月	2000/04	契約期間	2年
入居日	4月中旬 03/31退去		
設備等	都市ガス, 公共下水, オートロック, 宅配BOX, 温水洗浄便座, 浴室乾燥機, B・T別, 洗濯機置き場室内, ガスコンロ, エレベーター, エアコン, 外国人相談		
備考	建物管理会社: コムエステートサービス TEL: 03-3801-3725 駐車場・駐輪場: B/A/B/A置場、イカネット等の 共用設備は建物管理会社へご確認ください。 駐車場: 無/駐輪場: 有/B/A置場: 無 外コンパイル (退去時支払): 41,800円(税込) エアコンクリーニング費用 (退去時支払): 11,000円(税込) 賃料引落手数料(月額): 440円(税込) 鍵交換料: 22,000円(税込) 保険料: 18,000円/2年		

- 保証会社必須  
 日本国籍の方: 初回保証料【賃料+管理費】の50%  
 外国籍の方: 初回保証料【賃料+管理費】の70%  
 (更新保証料: 1年ごと10,000円)  
 ※学生特典: 初回・更新保証料無料(日本国籍の方)  
 ※海外審査可能(外国籍の方)  
 ※一部法人契約は、保証会社未加入相談可能(礼金1ヵ月積増)

- 申込時必要書類  
 日本国籍の方: 顔写真付身分証・保険証  
 外国籍の方: 在留カード・パスポート(顔写真ページ)  
 ※申込者様の属性により追加書類をご提出いただく場合がございます。

- 入居者安心サポート: 無料  
 弊社営業時間外は、夜間緊急センターと提携しており、  
 24時間365日サポートしております。

図面が現状と異なる場合は現状優先とします。  
 更新料: 新賃料の1.5ヶ月分

**新宿本店** 新宿区新宿3-21-4新宿ニュータウンビル1階  
 TEL: 03-6279-2032



**みずいべや**  
 水商売のお部屋



**あずま通り店** 新宿区歌舞伎町1-8-3良川ビル2階  
 TEL: 03-6205-5732

デザイナーズマンション

# NORTH HILL SHINJUKU WEST

(ノースヒル シンジュク ウェスト)

JR 中央・総武線『大久保』駅 徒歩7分  
山手線『新宿』駅 徒歩20分

## 人気の鉄筋コンクリートマンションタイプ!!



敷金・礼金 0

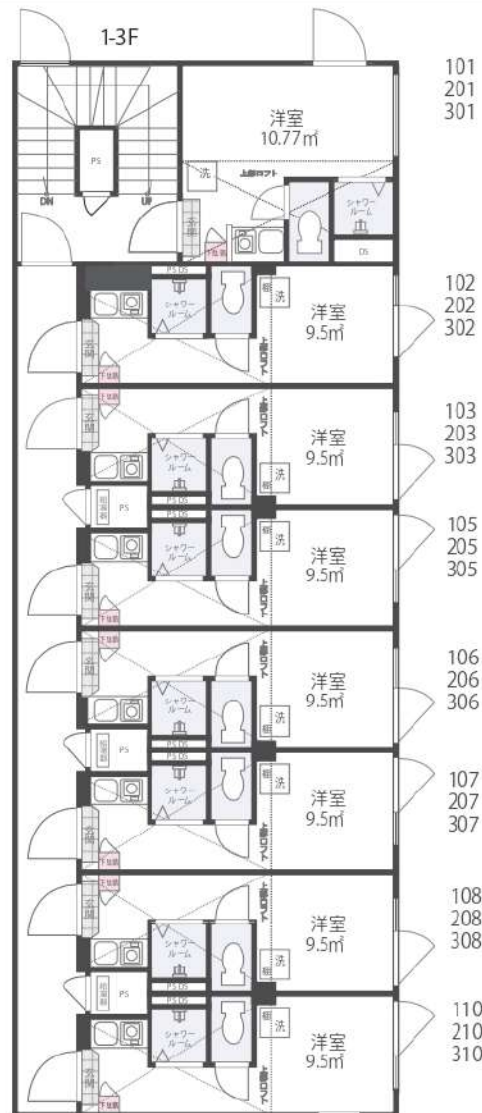
更新料 0

賃料表 Rent Roll 管理費：5,000円 共設設備費：1,000円 町会費：100円

位置	賃料	合計面積 (ロフト面積)
----	----	--------------

103	78,000円	14.15㎡ (ロフト面積 4.65㎡)
-----	---------	----------------------

現況：3/16退去予定



101  
201  
301

102  
202  
302

103  
203  
303

105  
205  
305

106  
206  
306

107  
207  
307

108  
208  
308

110  
210  
310



## 光インターネット無料!! 宅配ボックス設置!! オートロック付き!!

### 賃貸条件

- 敷金/0ヶ月 ■礼金/0ヶ月 ■管理費(月額)/5,000円
- 共設設備費(月額)/1,000円 ■町会費(月額)/100円
- 鍵交換代(入居時)/15,000円(税別)
- ルームクリーニング代(入居時)/35,000円(税別)
- 火災保険/15,000円/2年
- 24時間サポート/10,000円(税別)/2年
- 保証会社/必須(ジェイリース 保証人有:家賃総額の30% 無:家賃総額の50%)
- 契約期間/2年
- 更新料/なし(※備考参照)
- 備考/※1年未満の解約(退去)は賃料の2ヶ月分の違約金あり  
※2年未満の解約(退去)は賃料の1ヶ月分の違約金あり  
※保証会社 @00円/月額 火災保険(15,000円/2年)  
24時間サポート(10,000円(税別)/2年)の更新料あり  
※当物件は禁煙物件となっております。  
※当物件は駐輪禁止物件となっております。

### 物件概要

- 所在/〒169-0074 東京都新宿区北新宿 2-5-28
- 構造/RC造 2階建半地下 1階 ■竣工日/2021年 3月
- 道路から見て右側が WEST になります。
- 交通/JR 中央・総武線『大久保』駅 徒歩7分  
JR 総武線『東中野』駅 徒歩12分 山手線『新宿』駅 徒歩20分  
都営大江戸線『新宿西口』駅 徒歩18分
- 設備/オートロック・宅配ボックス・防犯カメラ・  
録画機能付インターホン・無料光インターネット・ロフト・  
BT 別(シャワールーム)・照明器具付(LED ダウンライト)・  
温水洗浄機能付便座・エアコン・室内洗濯機置場・IH コンロ・  
プロパンガス・室内物干し・シューズボックス・  
ピックアップレール・全身姿見・複層ガラス・ホワイトフローリング

取引態様：代理

新宿本店 新宿区新宿3-21-4新宿ニューワールドビル1階  
TEL: 03-6279-2032



みずいべや  
水商売のお部屋



あずま通り店 新宿区歌舞伎町1-8-3良川ビル2階  
TEL: 03-6205-5732

《分譲賃貸マンション》

◆京王新線「幡ヶ谷」駅 徒歩2分

## シンシア幡ヶ谷 504号室

賃料: 87,000円

共益費: 8,000円

礼金: 1ヶ月 / 敷金: 1ヶ月 【償却】

\* 入居予定日: 1月下旬

\* 退去予定日: 退去済み

\* 更新料: 新賃料の1ヶ月相当額

\* 更新時事務手数料: 10,000円 (税別)

\* 鍵交換費: 20,000円 (税別)

\* 解約予告40日前 \* 短期解約違約金あり

\* 当社指定火災保険加入必須 20,360円 / 2年

\* 保証会社利用必須

初回保証料: 総賃料等の50%

保証委託料 (選択可)

① 年額プラン: 1年毎13,000円 口座振替手数料330円 / 月

② 月額プラン: 1,200円 口座振替手数料なし

《物件概要》

所在地 東京都渋谷区幡ヶ谷2-16

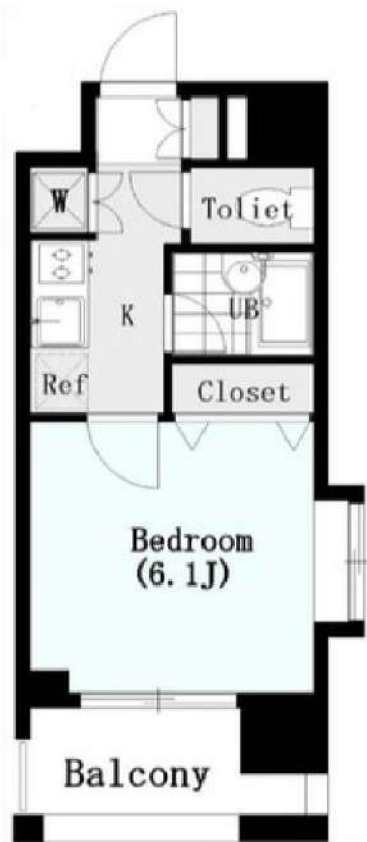
構造規模: 鉄骨鉄筋コンクリート造 10 階建

面積: 専有 21.54 m<sup>2</sup> / バルコニー 4.04 m<sup>2</sup>

総戸数: 37 戸

完成: 平成14年12月

設備: 東京電力、東京ガス、公営水道、エレベーター



- ★モニター付オートロック
- ★宅配ボックス
- ★浴室換気乾燥機
- ★室内洗濯機置場
- ★ガスコンロ2口
- ★BS・CS



※図面と現況が異なる場合、現況を優先します  
※審査により、保証会社を指定させて頂く場合がございます

新宿本店 新宿区新宿3-21-4新宿ニューワークビル1階  
TEL: 03-6279-2032



みずいべや  
水商売のお部屋



あずま通り店 新宿区歌舞伎町1-8-3良川ビル2階  
TEL: 03-6205-5732

物件種目	[住居用] マンション		
物件名	シンシア新中野		
号室名	1003 (10階部分)		
所在地	〒164-0012 東京都中野区本町4丁目31-6		
交通	丸ノ内線「新中野」徒歩4分 丸ノ内線「中野新橋」徒歩10分 丸ノ内線「東高円寺」徒歩15分		
建築構造	鉄骨鉄筋コンクリート造 地上12階 総戸数56戸		
間取タイプ	1K 6.37xK		
専有面積	20.72㎡	開口部方位	西
築年	2004年06月		
現況/入居時期	退去予定 / 2025年4月30日		
賃料	88,000 円		
共益費・管理費	10,000円		
敷金	0.5ヶ月		
礼金	1ヶ月		
保証金	なし	償却・敷引	
更新料	新賃料の1ヶ月 (更新事務手数料 0.5ヶ月(税別))		
契約期間	2年間		
町内会費			
駐車場			

備考

設備

【キッチン】 給湯器・ガスコンロ(2口)・システムキッチン【水廻り】 風呂・トイレ(水洗)・洗面台(浴室内)・浴室乾燥機・シャワートイレ・バス・トイレ別・洗濯機置場(室内) 【冷暖房】 エアコン(冷暖房) 【収納】 シューズボックス【放送・通信】 BS・CS・ケーブルTV・インターネット対応【セキュリティ】 オートロック・宅配BOX・防犯カメラ・インターホン(カメラ付き) 【その他】 専用ゴミ置場・エレベーター(1基)・オートバイ駐輪場・自転車置場・電気・ガス(都市ガス)・水道・排水・バルコニー/ベランダ・分譲タイプ・フローリング

条件

【条件】 ペット相談(小型犬、猫可)・外国人契約可能・事務所利用可能・2人入居可能・高齢者入居可能・保証会社利用必須・ルームシェア可能

## 【退去予定の物件は先行契約のみのお受付です】 外国籍・海外審査可能



※ この資料は物件の概略紹介資料になります。写真、間取図面、設備、概要などが現況と異なる場合は現況優先となります。

特記事項：  
 ■ JRAG 初回総賃料50%年次12,000円～ or 外国籍の場合: GTN 初回保証料70%月次1,000円 手数料330円～  
 ■ 短期解約違約金あり(1年未満解約時総賃料の1カ月分) ■ ペット飼育可能物件の場合: 犬猫1匹まで 50cm以下以内、契約時敷金・礼金共に1ヶ月積み増し、管理費2,000円アップ  
 【法人契約の場合(資本金1億円以上のみ)】  
 ■ 保証会社削除相談 ■ 礼金1ヶ月積み増して各種改定希望箇所(短期解約違約金、契約期間中の中途解約、契約の更新) 削除訂正相談可能 ■ 火災保険 個人加入、包括保険利用可能  
 ・内覧可能日: 2025年4月1日～・webサービス広告掲載[許可]・転載事前連絡[不要]・画像の転載[可能]・間取図転載[可能]・チラシ、雑誌等掲載広告[要確認]・法人契約可・保証会社: 保証会社利用必須 日本賃貸住宅保証機構(JRAG) 初回50%年次12,000円～等・保険: 保険要加入 エレマックス困ったときのサポート【火災保険+こまさほ+駆けつけドクター 2年契約(月額2,500円(税込))・カギ交換費用: (月額) 1LDK以上は30,000円(税別) それ以外は25,000円(税別) 最新情報はリアプロ仲介、TANDI BBをご確認ください!  
 ■ カギ所在: TANDI BB内見予約くんからご手配ください。

新宿本店 TEL: 03-6279-2032



みずべや  
水商売のお部屋



あずま通り店 TEL: 03-6205-5732

# FISS フィス

## ▼高級デザイナーズレジデンス☆

山手線 『新大久保』 徒歩2分

総武線 『大久保』 徒歩6分

### ■物件概要

- 所在地 / 東京都新宿区百人町2丁目8-13
- 構造 / 鉄筋コンクリート 造 地上 13階建て
- 築年数 / 2008 年
- 入居可能日 / 2025.3月中旬～

### ■賃貸条件

- 敷金 1ヶ月 ■礼金 1ヶ月
- 共益費 300円/月 ■鍵交換 22,000円(税込)
- 契約期間 2年 ■更新料 新賃料の1ヶ月分
- 保証会社必須(50%～100%) ■町会費 3,600円/2年
- 火災保険 20,000円/2年 ■事務手数料 5,500円(税込)

※申込内容により、1年定借契約(再契約型)(再契約料0.5ヶ月分)になります。

### ■設備

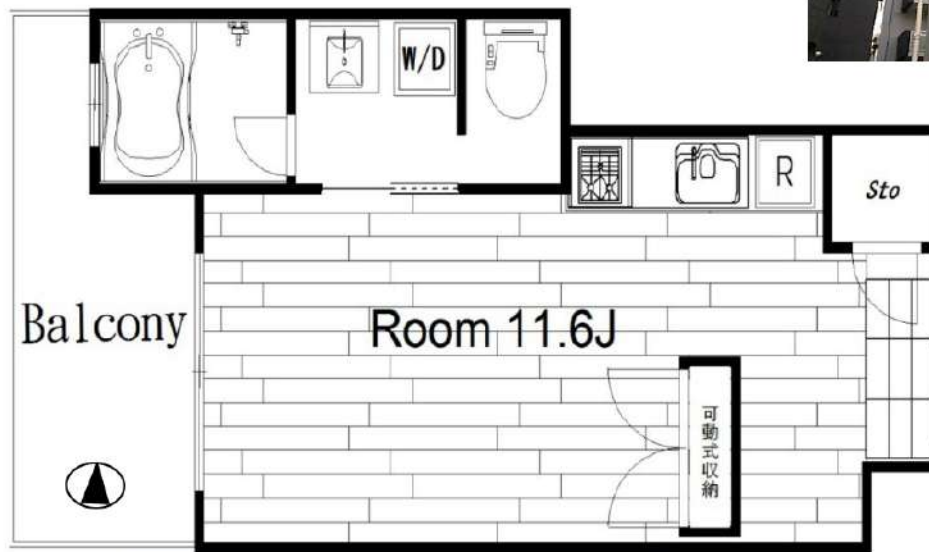


▼ペット可 敷金+1ヶ月(償却) ▼ダイヤル式ポスト

▼Wディンプルシリンダー錠 ▼駐輪場代は共益費に含む

クリーニング費用66,000円(消費税込) ※退去時支払い  
1年未満の解約は短期解約違約金: 賃料1か月相当額  
※図面と現状が相違する場合、現状優先となります。

ペット可(敷金2ヶ月1ヶ月償却)  
2入居・SOHO相談可



1R	403
128,000	円
専有面積	25㎡

新宿本店 新宿区新宿3-21-4新宿ニューワールドビル1階  
TEL: 03-6279-2032



みやまべや  
代官売りのお部屋



あすま通り店 新宿区歌舞伎町1-8-3良川ビル2階  
TEL: 03-6205-5732

# パークタワー西新宿エムズポート

号室	賃料
1601	320,000円



★保証会社利用必須★

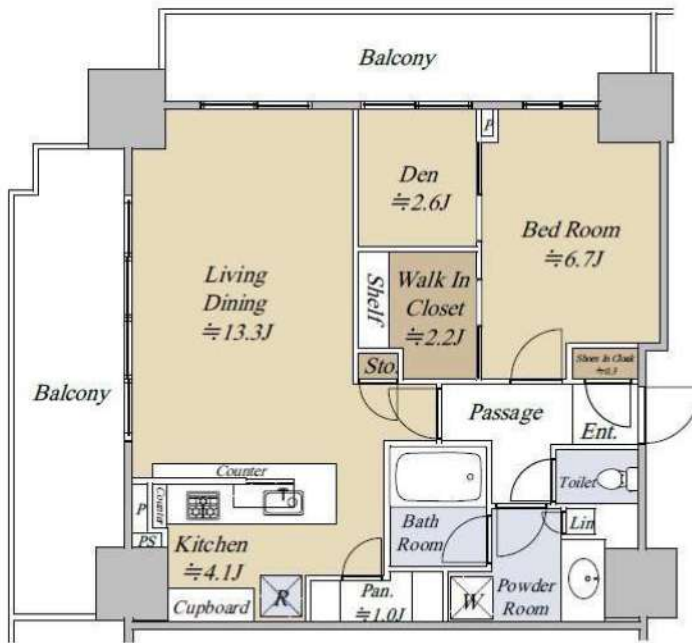
保証会社：日本トラストコーポレーション保証  
 初回保証料：総賃料の80%+月額保証料：総賃料の1%  
 ※その他の保証会社をご利用いただく場合がございます。

◇火災保険17,000円～

◆クリーニング費用79,200円（税込）※退去時に別途支払

《契約時の必要書類》

申込人：身分証のカラーコピー・住民票  
 入居者：顔写真付き身分証のカラーコピー（もしくは住民票+顔写真）



図面が現状と異なる場合は現状優先とします。  
 更新料：新賃料の1ヶ月分

管理費	20,000円		
敷金	0ヶ月	礼金	1ヶ月
所在地	東京都新宿区 西新宿8丁目14-27		
交通	東京メトロ丸ノ内線 西新宿 徒歩4分 JR山手線 新宿 徒歩13分		
構造	鉄筋コンクリート(RC造) 27階建地下2階		
専有面積	64.27㎡	開口部方位	北西
総戸数	179戸	間取り	1SLDK
築年月	2014/01	契約期間	2年
入居日	02/05		
設備等	都市ガス、公共下水、宅配BOX、浴室乾燥機、追い焚き機能、ペット相談、ガスコンロ、システムキッチン、エレベーター、エアコン、床暖房、外国人相談、角部屋、独立洗面台、防犯カメラ、温水洗浄便座、ルームシェア相談、ネット無料、オートロック、インターネット種類光、ディスプレイ、24時間ゴミ出し可		
備考	インターネット使用（工事を含む）、BS・CS・CATVの視聴には別途料金が発生する場合があります。 駐輪場、バイク置場、駐車場等の料金、共用部の設備については建物管理会社へお問合せ下さい。 鍵交換料：27,500円(税込) 解約予告：1ヶ月前		

新宿本店

新宿区新宿3-21-4新宿ニュータワービル1階  
 TEL: 03-6279-2032



みずべや  
 水商売のお部屋



あずま通り店

新宿区歌舞伎町1-8-3良川ビル2階  
 TEL: 03-6205-5732