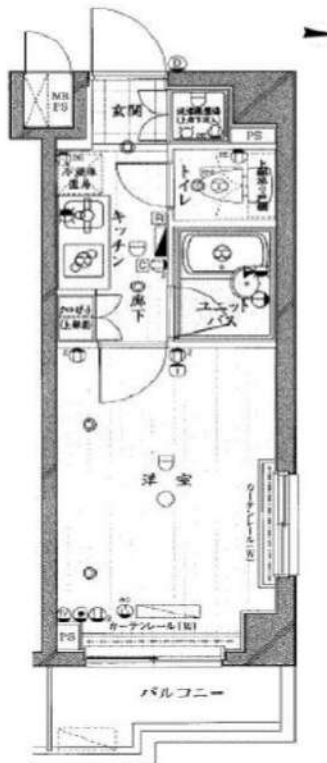


ルーブル千鳥町貳番館

504 号室

ビジネスパーソンや学生さんにオススメ。充実設備の駅近分譲賃貸マンションです。



利回りくん



特別ご優待サービス
SYLA PREMIUM Club Off
SYLA PREMIUM SUPPORT
住まいのトラブルや困りに対応いたします。

【設備・条件その他】

エレベーター、宅配ボックス、敷地内ごみ置き場、バルコニー、フローリング、エアコン、BS、CS、分譲賃貸、システムキッチン、パストイレ別、浴室乾燥機、温水洗浄便座、洗面台、クロゼット、オートロック、モニター付きオートロック、保証会社利用可、外国人可、学生向け

※図面と現況が異なる場合は現況を優先いたします。

賃料	72,000円			
	共益費	10,000円		
敷金	0ヶ月	礼金	1ヶ月	
	所在地 東京都大田区千鳥1丁目			
交通	東急池上線千鳥町駅 徒歩4分			
	東急多摩川線武蔵新田駅 徒歩10分			
	東急多摩川線下丸子駅 徒歩9分			
建物	構造・規模	鉄筋コンクリート・6階建		
	所在階	5階	間取	1K
	築年月	2008年2月	方角	東
	平米数	壁芯20.25㎡	バルコニー面積	3.03㎡
契約	種別	普通借家契約	契約期間	2年
	解約予告	2ヶ月前（大手法人の場合相談可）		
	更新料	1カ月	ペット	不可
その他	火災保険	20,000円	鍵交換代	27,500円
	室内清掃費	52,800円（退去時）		
	入居者サポート	SYLAプレミアムクラブ加入 24,200円（税込）/2年 更新時より 26,400円（税込）/2年		
保証会社	エルズサポート	他取り扱い有り		
	初回保証料50%、分割保証委託料700円/月、事務手数料330円/月	外国籍の方	エポスGTNを利用。初回保証料60%、月額保証料2%、年間保証料無し	
引渡	入居時期	期日指定2025年03月中旬		
	現況	賃貸中	解約予定日	2025-02-28
備考	◆お申込時、当社が運営するサービス「利回りくん」にも申込情報が登録されます。入居後、本登録を行う事ですぐにサービスを利用する事ができます。※本サービスの登録は無料です。 ◆ペット飼育可の場合：ペット飼育時は敷金1ヶ月積み増し。 ◆空き予定物件：先行契約のみ申込可			

新宿本店 新宿区新宿3-21-4新宿ニュータウンビル1階
 TEL：03-6279-2032



みずべや
 水商売のお部屋



あずま通り店 新宿区歌舞伎町1-8-3良川ビル2階
 TEL：03-6205-5732

物件名

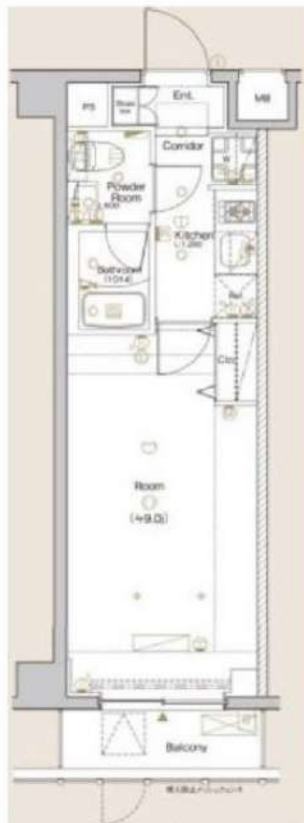
SYFORME SHIMOMARUKO II 105

交通

東急多摩川線「武蔵新田」駅 徒歩4分

賃料

83,000円



賃貸条件	管理費	10,000円	
	敷金	0ヶ月	礼金 1ヶ月
	路線2	東急多摩川線「下丸子」駅 徒歩6分	
	鍵交換代	33,000円	清掃費用 44,000円
	保険	有 ホープ少額短期保険 20,000円 2年	
	契約期間	2年	更新料 新賃料の1ヶ月
保証会社	その他費用 Smile Support 24: 22,000円		
	いえらぶ安心保証 月払費用総額の50%~ ※口座振替手数料: 月々440円/年間更新料: 10,000円 ※審査次第ではクレディセゾン、にじいろライフへ変更		
所在	東京都大田区下丸子1丁目1-18		
建物	間取り	1K	専有面積 25.50㎡
	向き	北東	築年月 2017年9月
	構造	鉄筋コンクリート6階建/1階部分	
	現況	居住中	
	入居予定日	予定2025年4月中旬	
	退去日	2025/03/31	
管理会社	(株)シーラ 03-4560-0653		
設備条件	オートロック、宅配ボックス、ゴミ出し24時間OK、エレベーター、TVインターホン、システムキッチン、脱衣所、洗面台、洗面化粧台、2浴線利用可、3駅以上利用可、駅徒歩5分以内、2人入居相談、敷金不要、外国人可		
備考	<ul style="list-style-type: none"> ■ペット飼育可能な物件の場合、飼育時敷金+1ヶ月/償却 ■半年以内に解約の場合、0.5ヶ月分の短期解約違約金有 ■クリーニング費用契約時支払い ■物件内喫煙不可 ■空き予定の物件は先行契約 ■法人契約: 諸条件相談可能 ■ネット掲載: 全媒体不可 ■更新事務手数料: 5,000円(税別) ※駐輪場・ネット環境等につきましては、上記建物管理会社へお問い合わせください。		



ライフインフォメーション

まいばすけっと 武蔵新田駅前店…約327m(徒歩5分)、サミットストア 大田千鳥町店…約531m(徒歩7分)、マルエツ 新田店…約437m(徒歩6分)、ミニストップ 下丸子1丁目店…約331m(徒歩5分)、ファミリーマート 大田千鳥三丁目店…約326m(徒歩5分)、セブンイレブン 大田区千鳥2丁目店…約531m(徒歩7分)、クローバー薬局…約301m(徒歩4分)、くすりセイジョー 武蔵新田店…約323m(徒歩5分)、小林眼科…約253m(徒歩4分)

※図面と現況が異なる場合は、現況優先となります。

新宿本店 新宿区新宿3-21-4新宿ニートワークビル1階 TEL: 03-6279-2032



みずべや 水商売のお部屋



あずま通り店 新宿区歌舞伎町1-8-3良川ビル2階 TEL: 03-6205-5732

貸マンション

田園調布駅

DENENCHOFU TERRACE 302

間取り
ワンルーム

専有面積
19.01㎡

築年月
2023年02月



チェックポイント！

楽器不可,保証人不要,角部屋,B・T別,浴室乾燥機,トイレ,洗面所,洗面台,洗面所独立,IHキッチンヒーター,収納スペース,クローゼット,シューズボックス,室内洗濯機置場,洗濯機置場,プロパンガス,フローリング,エアコン,インターネット対応,インターネット使用料無料,オートロック,モニタ付オートロック,モニタ付インターホン,防犯カメラ,宅配BOX



物件種目	貸マンション
最寄駅	田園調布
間取タイプ	ワンルーム
賃貸条件	賃料 89,000円 礼金なし 敷金なし 保証金なし

物件所在地	東京都大田区田園調布2丁目46-5		
交通	東急目黒線 田園調布 徒歩5分		
建物	建物名	DENENCHOFU TERRACE 302	
	構造・規模	RC 4階建 地下1階/3階部分	
	使用部分積	19.01㎡	
	間取内訳		
築年月	2023年02月	契約期間	2年
管理費等	5,000円/月 共益費なし 雑費なし		
駐車場	なし		
現況	居住中	入居可能時期	相談
設備	B・T別,浴室乾燥機,トイレ,洗面所,洗面台,洗面所独立,IHキッチンヒーター,収納スペース,クローゼット,シューズボックス,室内洗濯機置場,洗濯機置場,プロパンガス,フローリング,エアコン,インターネット対応,インターネット使用料無料,オートロック,モニタ付オートロック,モニタ付イ...		
保険等	要 2年20,000円		
備考	こだわりで選びたい方におすすめ。大田区エリアで住まいを利便なら「DENENCHOFU TERRACE」。収納はシューズボックス・クローゼットなど豊富なため、衣類や履き物の整理がしやすく便利です。室内設備は浴室乾燥機・洗面所独立などが揃っており、とても充実しています。こだわりポイント満載のDENENCHOFU TERRACE。収納はクローゼット・シューズボックスなど豊富なため、衣類や履き物の整理がしやすく便利です。セキュリティ面は、TVインターホン・オートロックなどを備え付けているので安心して暮らせます。退去時クリーニング費：41,800円 引っ付けサービス：18,700円 賃貸保証：加入要 JACS 初回：総賃料50% 年間更新料1.5万円 月事務手数料：月額賃料等×1.5% 鍵交換代等：有 44,000円～ 利用駅1：東急目黒線 田園調布駅 徒歩2分 利用駅2：東急池上線 池上大塚駅 徒歩17分		

この図面は物件情報の一部を抜粋して掲載しております。(現況優先)

入居日・引渡日変更や付帯条件、別途料金等が発生する場合がありますのでご確認ください。

at home

infosheet 物件番号 11545742006

新宿本店 新宿区新宿3-21-4新宿ニュータワービル1階
TEL: 03-6279-2032



みずべや
水商売のお部屋



あずま通り店 新宿区歌舞伎町1-8-3良川ビル2階
TEL: 03-6205-5732

京急本線「大森町」駅 徒歩8分 京急本線「梅屋敷」駅 徒歩12分
京浜東北線「蒲田」駅 徒歩19分

FR :

クレヴィスタ大森西 607

東京都大田区大森西4丁目12-7

構造 鉄筋コンクリート7階建

面積 25.74㎡

竣工 2015年7月

間取り 1K

退去予定日：2025/02/25
方角：西



セールスポイント

「クレヴィスタ大森西」：大田区エリアの新居にピッタリ。室内設備は洗面所独立・浴室乾燥機など豊富に揃っており、過ごしやすいお部屋になっております。共用部にはゴミ出し24時間OK・宅配ボックスなどが揃っており、とても充実しています。ネット回線が導入された物件です。当社スタッフが地域の賃貸情報をご提供いたします。お客様のこだわりやご要望などございましたら、お気軽に当社へお問い合わせ下さい。

スマートホーム

スマホアプリ「Space Core」で利用可。お部屋により設置されている機器が異なる場合や、非設置の物件もございますので現地をご確認ください。【機能】①スマートロック②スマートシーリングライト③赤外線家電操作機能④管理会社とのチャット機能など

※図面と現況が異なる場合は現況優先になります。



▼賃貸借条件

賃料	89,000円
共益費	15,000円
契約期間	2年
更新料	新賃料の1ヶ月
▼その他条件	
ペット	相談
法人	可
外国籍	留学生(語学/専/短) 敷金+1.5 社会人・大学生 敷金+1

※法人(保証会社不可):敷金+2ヶ月/礼金+2ヶ月
※水・風可:敷金+1ヶ月
※2人入居:敷金+1ヶ月
※ペット:小型犬+1ヶ月/猫+1.5ヶ月(償却)
※不動産業者入居不可(連保も不可)
※民泊転貸禁止
※先行申込可・先行契約不可

▼初期費用

敷金	0ヶ月
礼金	0ヶ月
保証:イオースカート	緊急連絡先40%
保証:ルームバンク 口振手数料¥330	緊急連絡先40%
保証:GTN	GTN 外国籍の方エポスグローバルプラン 総額家賃の100% +月次費用 総額家賃の2%
その他月額費用	リビングアシスト総合保険 800円
室内清掃費用	44,000円
鍵交換代	33,000円
その他初期費用	書類作成代: 11,000円
入居時期	予定2025年3月下旬

新宿本店 新宿区新宿3-21-4新宿ニートワークビル1階
TEL: 03-6279-2032



みずべや
水商売のお部屋



あずま通り店 新宿区歌舞伎町1-8-3良川ビル2階
TEL: 03-6205-5732

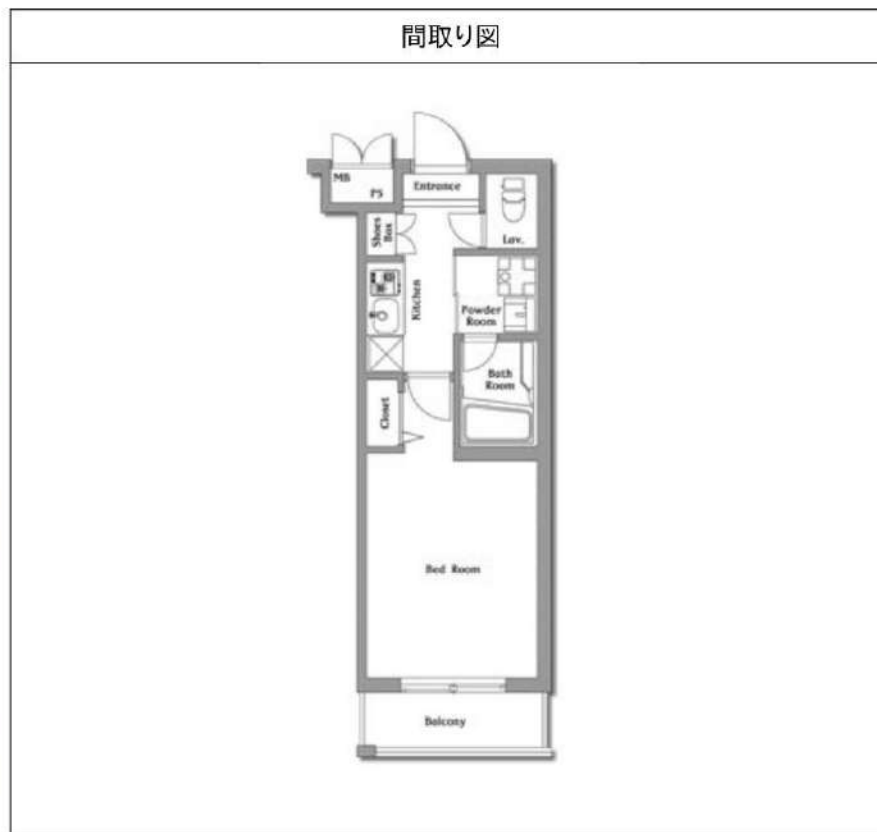
ハーモニーレジデンス羽田ウエスト#002 409

物件種別	間取り	賃料	管理費等
マンション	1K	97,500円	15,000円

敷金/保証金	97,500円	礼金/権利金	97,500円
敷引/償却金	97,500円	更新料	1.5ヶ月(新賃料)
更新事務手数料			
その他費用			
物件所在地	東京都大田区西糀谷3丁目5-12		
交通	京急空港線 大鳥居駅 徒歩10分 京急空港線 糀谷駅 徒歩11分 京急本線 京急蒲田駅 徒歩20分		
間取り詳細			
構造	鉄筋コンクリート 4階 / 5階建		
面積	25.50㎡	向き	南
築年月	2017年3月	契約期間	普通借家契約 2年
退去日		入居時期	2025年2月19日
駐車場	駐輪場 バイク置き場		
設備	浴室乾燥, ガス給湯, バストイレ別, CS, シャワー, 2口コンロ, ガスキッチン, 温水洗浄便座, エアコン, 洗面所独立, 室内洗濯機置場, 押入, BS, CATV, モニタ付オートロック, システムキッチン, クローゼット, フローリング, トイレ有, ガスコンロ, ユニットバス, ガスコンロ設置済, バス有, シューズボックス, 洗面化粧台, TVインターホン, デザイナーズ, エレベーター, 外壁タイル張り, 宅配BOX		
入居諸条件	ペット可, 事務所不可, 二人入居可		
損害保険	要 22,000円(2年)		
保証会社	可 保証会社必須~50%(最低保証料5万円)		
備考	■入居中サポート/21450円 ■抗菌代/17600円 ■事務手数料/11000円 ■保証会社必須~50%(最低保証料5万円) ■保険/22000円 ■鍵費用/22000円 ■契約期間(2年普借) ※違約金有 ☆AZPの賃料+1万円ですーパーゼロプラン適用★0 ■ペット飼育時条件有		

ペット可 高級分譲賃貸マンション

ペット可 高級分譲賃貸マンション



※図面と異なる場合は現況を優先となります。

新宿本店

新宿区新宿3-21-4新宿ニューパークビル1階
TEL: 03-6279-2032



みずべや
水商売のお部屋



あずま通り店

新宿区歌舞伎町1-8-3良川ビル2階
TEL: 03-6205-5732

賃貸 マンション

1K

山手線「五反田」駅 徒歩 8分

東急池上線「五反田」駅 徒歩 8分
山手線「大崎」駅 徒歩 10分

インターネット使用料無料！ペット相談可！角部屋！WIC付！！

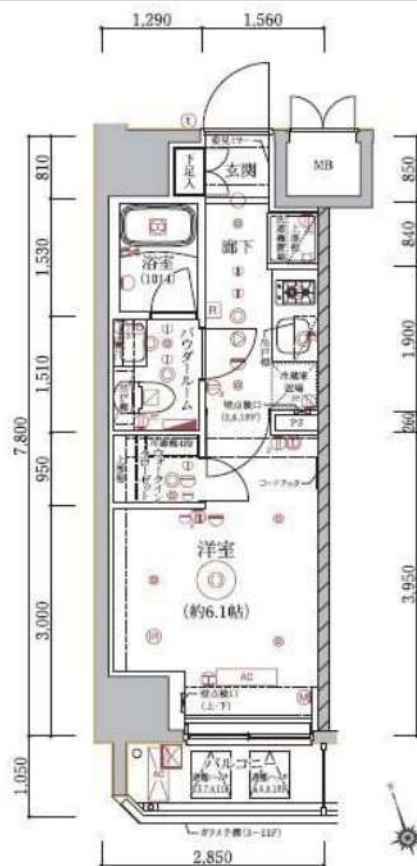
防犯カメラ, 外壁タイル張り, 風除室, エレベーター, 宅配BOX, メールボックス, デザイナーズ



○ペット飼育1匹のみ可能

- ・小型犬+敷金1ヶ月
(成長時 体長50cm以下、体重10kg以下)
- ・猫+敷金2ヶ月

※図面と異なる場合は現況を優先となります。



物件名 アルテシモピトレ 801

所在地 東京都品川区東五反田3丁目 21-6

賃料 110,000円

管理費等 管理費 10,000円

敷金 0ヶ月 礼金 1ヶ月

所在階 8階 築年月 2017年11月

専有面積 22.23㎡ 向き 南

契約期間 普通借家契約 2年 入居時期 予定 2025年02月27日

構造 鉄筋コンクリート造 地上階数 14階

損害保険 有り 家財保険 24ヶ月 20,000円

更新 新賃料1ヶ月 更新事務手数料22,000円

駐輪場等 駐輪場の空き確認は共有部管理会社にご連絡ください。
【G&G Community TEL:03-5201-3383】

保証会社 <エボス>初回保証料50% (月額保証料8000円)
<ジェイリース>初回保証料50% (月額保証料8000円)
<あんしん保証>初回保証料50% (月額保証料9000円)
※外国籍プラン: 初回保証料100%

設備 システムキッチン, 2口コンロ, ガスキッチン, バス・トイレ別, 脱衣所, 浴室乾燥, 浴室暖房, 温水洗浄便座, 洗面所にドア, 洗面化粧台, バス有, トイレ有, 洗面台, シャワー, エアコン, BS, CS, ネット使用料不要, インターホン, 2F以上, オートロック, ダブルロック, デインブルキー, モニタ付オートロック, 給湯, ガス給湯, 24時間換気システム, 冷房, 暖房, フローリング, 全居室フローリング, 室内洗濯機置場, 洗濯機置場, クローゼット, ウォークインクローゼット, シューズボックス, 収納有, 角住戸, 暖房便座

解約予告2ヶ月前
事務手数料: 11000円 鍵交換代: 27500円
備考 24時間緊急駆けつけ対応: 22000円
クリーニング費用77,000円 (退去時に請求)

新宿本店 新宿区新宿3-21-4新宿ニュータウンビル1階
TEL: 03-6279-2032



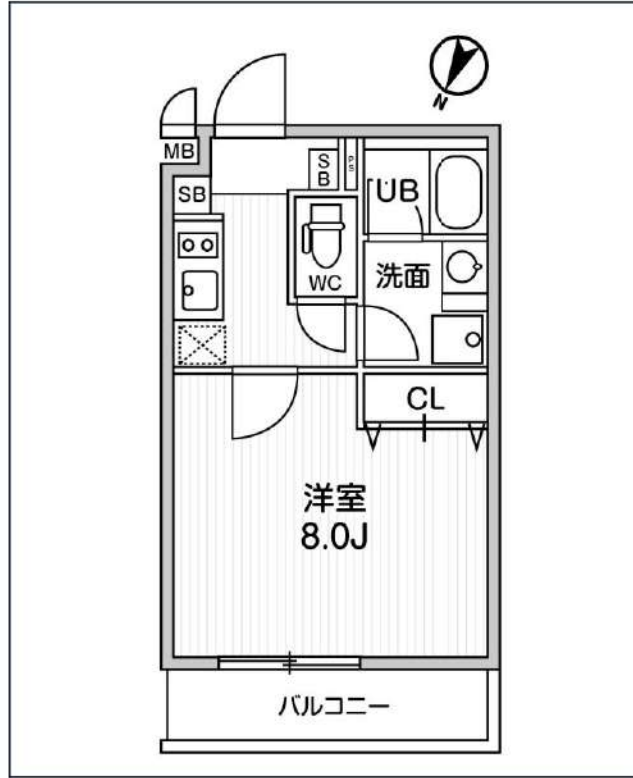
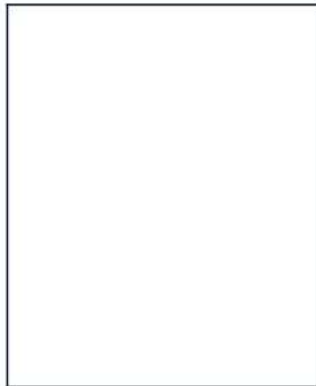
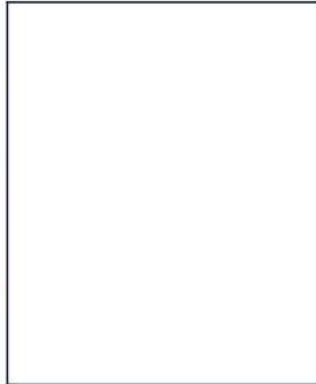
みずびや
水商売のお部屋



あずま通り店 新宿区歌舞伎町1-8-3良川ビル2階
TEL: 03-6205-5732

ALTERNA北品川

京急本線「新馬場」徒歩6分
京急本線「北品川」徒歩10分



号室	賃料
208	119,000円

共益費	10,000円		
敷金	0円	礼金	0円
所在地	東京都品川区北品川2丁目30-27		
構造・階建	RC 2階部分 / 地上15階、地下0階		
築年月	2023年1月	総戸数	99
間取り	1K	専有面積	25.8㎡
契約期間	普通借家2年	開口向き	南東
保険		連帯保証人	指定しない
保証会社			
その他費用	鍵交換費用24,200円 税込、Goodプレミアムα (24Hサポートのみ) 11,000円 税抜(入居時)、住宅総合保険(フレックス)20,000円 非課税(入居時)、Goodプレミアムα 登録料2,000円/税抜(入居時)		
入居時期	2025年4月下旬	退去予定日	—

インターネット 使用料無料	宅配ボックス	専用ゴミ置き場	浴室乾燥機	ウォシュレット	エレベーター	礼金0	洗面所独立	照明器具	洗濯機置き場室内	バス・トイレ別	コンロ2口
システムキッチン	エアコン	24H換気システム	下駄箱	防犯カメラ	光ファイバー	集合ポスト	築2年以内	フローリング	ベランダ/バルコニー	外観タイル張り	

※現況と図面に相違がある場合は、現況優先となります。

新宿本店 新宿区新宿3-21-4新宿ニュータワービル1階
TEL: 03-6279-2032



みずもべや
水商売のお部屋



あずま通り店 新宿区歌舞伎町1-8-3良川ビル2階
TEL: 03-6205-5732