

プレール・ドーク川崎

住み替え応援システムRe・Room
家賃でポイントが貯まる！
住み替えて使ってお得！

安心管理システム24時間管理
学生・女性にオススメ

★川崎駅徒歩約8分★

★洋室約6.4帖★独立洗面台・2口ガスコンロキッチン★

★オートロック付き分譲マンション★宅配BOX付き★

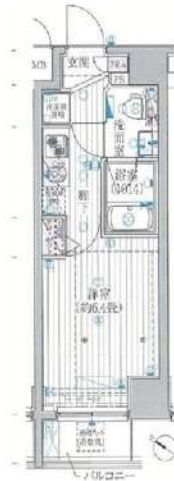


新生活応援
家具家電リース
配送料無料 | 設置無料 | 撤去無料

新生活をはじめるのに初期費用が抑えられる！

学生	家電 4セット 月額 5,500円	家具・家電 10セット 月額 9,900円
単身	月額 4,400円	月額 8,800円

学生	家電 4セット 月額 5,500円	家具・家電 10セット 月額 9,900円
単身	月額 4,400円	月額 8,800円



ACCESS

J R 京浜東北・根岸線 川崎駅 徒歩8分

J R 南武線 八丁畷 徒歩6分

京急本線 京急川崎 徒歩10分

702号室

賃料 79,000円

管理費 8,000円

敷金 0ヶ月 礼金 1ヶ月

OUTLINE

間取り	1K	タイプ		専有面積	21㎡
入居日	2025年03月中旬		内見	3/1～内見可	

「木下の賃貸」友の会費 1,980円(税込)/月額

所在地 神奈川県川崎市川崎区小川町8-9

構造 R C造 規模 10階建7階

竣工日 2009年3月 総戸数 38戸

駐輪場 有り 空き 要確認

駐車場 —

駐車場賃料 — 駐車場礼金及び仲介手数料 —

ペット飼育 相談 ペット飼育の場合の敷金 敷金+2か月

方位 南西 ガス 都市ガス

建物管理会社 株式会社キノシタコミュニティ 電気 バレト電気推奨

LEASE CONDITION

契約期間 2年 更新料 新賃料 1.25 ヶ月

解約予告 1ヶ月前に文書で当社宛に通知

スマートロック登録料 27,500円(税込) 消毒代 26,400円(税込)

定額ルームクリーニング代 63,800円(税込)

EQUIPMENT

オートロック	○	洗濯機置場	○	バルコニー	○
エレベーター	○	浴室乾燥機	○	CATV	○
TVEモニター付きインターフォン	○	洗浄機能付暖房便座	○	BSアンテナ	○
宅配ボックス	○	追い焚き	○	CSアンテナ	○
ガスコンロ	○	居室床材フローリング	○	カーシェアリング	○
IHキッチンヒーター	○	エアコン	○		
独立洗面台	○	浄化槽	○		

※保証会社利用必須です。木下グループをご利用の場合、初回保証料80%と月額550円(税込)の利用手数料、また2年毎に20,000円の継続保証委託料が必要です。※CATV、インターネット等対応物件の場合、利用時は別途契約、費用がかかります。※契約時に定額ルームクリーニング代として63,800円(税込)～(お部屋の広さにより異なります)です。※BBM-NET対応物件の場合、月額基本使用料は無料ですが、オプションサービスには別途費用がかかります。※入居者補償制度あり ※契約時に除菌消毒代が発生致します。※木下の賃貸友の会加入必須。月額1,980(税込)円～/法人プラン月額990円(住まいのトラブル緊急サポートのみ) ※12か月未満の解約時、賃料1か月の違約金が必要となります。

備考

※図面と現況が異なる場合には現況を優先とします。

新宿本店 新宿区新宿3-21-4新宿ニューパークビル1階
TEL: 03-6279-2032



みずや
水商売のお部屋

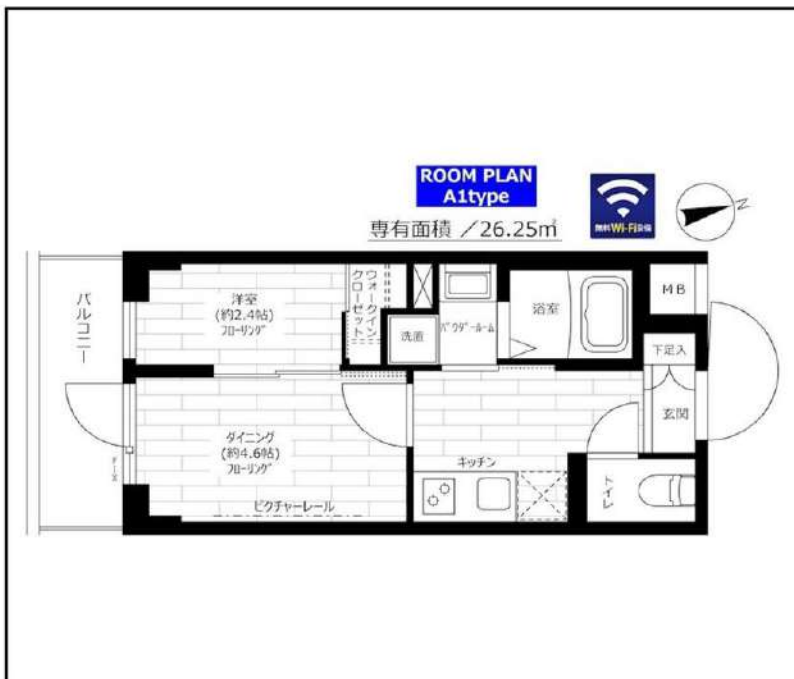


あずま通り店 新宿区歌舞伎町1-8-3良川ビル2階
TEL: 03-6205-5732

分譲型賃貸マンション

東急田園都市線 宮崎台駅まで 徒歩10分

管理室、メールボックス、システムキッチン、ガスコンロ設置済、2口コンロ、ガスキッチン、バス・トイレ別、脱衣所、浴室乾燥、温水洗浄便座、洗面所独立、洗面所にドア、洗面化粧台、三面鏡付洗面化粧台、バス有、トイレ有、シャワー、エアコン、BS、CS、ネット使用料不要、ネット専用回線、光ファイバー、TVインターホン、マルチメディアコンセント、インターホン、インターネット専用線配線済み、2F以上、防犯カメラ、オートロック、ディンプルキー、モニタ付オートロック、給湯、エレベーター、24時間ゴミ出し可、風除室、敷地内ゴミ置き場、宅配BOX、24時間換気システム、冷房、暖房、外壁タイル張り、分譲タイプ、フローリング、室内洗濯機置場、ウォークインクローゼット、シューズボックス、玄関収納、収納有



グランドコンシェルジュ宮崎台

賃料	202号室 91,000円		
構造	鉄筋コンクリート造 地上階数 5階		
交通	東急田園都市線 宮崎台駅まで 徒歩10分		
所在地	神奈川県川崎市宮前区馬絹2丁目3-52		
完成	2022年5月	専有面積	26.25㎡
現況	空室	入居時期	相談
敷金	1ヶ月	共益費	5,000円
礼金	2ヶ月	契約終了時 敷金償却	1ヶ月
契約期間	普通 2年間	解約予告	1ヶ月前
更新料	新賃料1ヶ月	火災保険	20,000円(2年)
保証会社	必須	保証人	不要
契約条件	<p>[一時金] アクト安心ライフ24:16500円 鍵交換費用:22000円 [月次費用] システム利用料:275円 月額保証料:800円 初回保証料:月額費用の40% (GTN使用時50%~100%) ペット(不可), 外国人入居(相談), 楽器使用(不可), 事務所(不可), 法人(相談)</p>		

インターネット使い放題!

★光ケーブル★

(オプション) 契約料・通信料不要

※端末は各自のご負担となります。



※この図面は販売図面をもとに作成しております。図面と異なる場合は現況を優先となります。

★入居前に各種施工ができます! 防虫施工 22,000円 光触媒コーティング33,000円

新宿本店

新宿区新宿3-21-4新宿ニュータワービル1階
TEL: 03-6279-2032



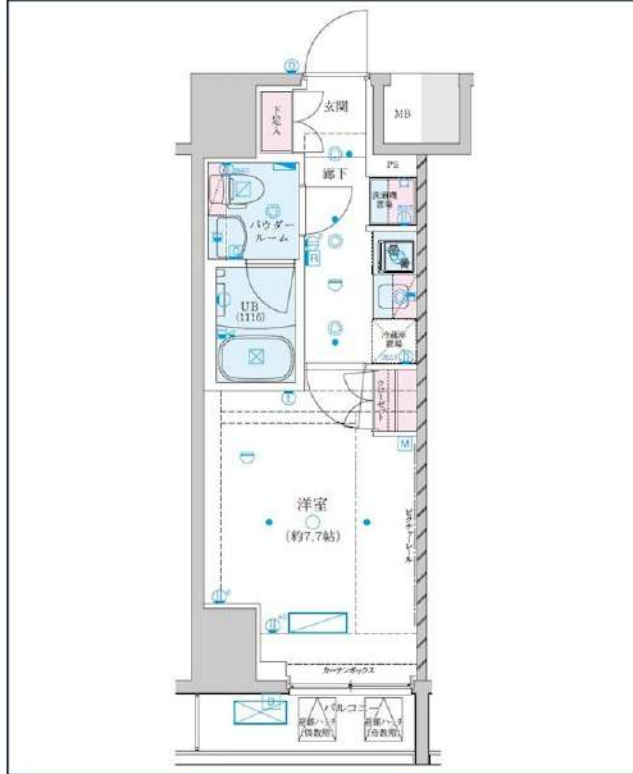
みずべや
水商売のお部屋



あすま通り店

新宿区歌舞伎町1-8-3良川ビル2階
TEL: 03-6205-5732

ジェノヴィア川崎VII



※現況と図面に相違がある場合は、現況優先となります。

JR京浜東北線「川崎」徒歩10分
JR南武線「川崎」徒歩10分
京急本線「京急川崎」徒歩11分

号室	賃料
206	93,500円

管理費	10,000円		
敷金	0ヶ月	礼金	0ヶ月
その他費用	ハウスクリーニング38,500円(退去時)、契約事務手数料11,000円(入居時)		
所在地	〒210-0015 神奈川県川崎市川崎区南町15-5		
構造・階建	RC 2階部分 / 15階		
築年月	2024年10月	専有面積	25.88㎡
間取り	1K	開口向き	南東
契約期間	普通借家2年	更新料	1ヶ月(新賃料)
保険	更新事務手数料		
保証会社	ルームバンク(グ) 保証料(初回契約時)40%、保証料(月額)2700円、※月額保証に保険、駆けつけ費用含む ※外国籍の場合、初回保証料100% 年毎10,800円		
退去予定日	入居時期	即入居可	
備考	・1年未満の解約は短期解約違約金有⇒賃料、管理費総額1ヶ月分 ・解約予告2ヶ月前 ・水商売の方 保証会社+保証人+契約時ルームクリーニング代必須 ・ペット飼育の場合、敷金1ヶ月増額/解約時償却&初回保証料+20%(敷金解約時償却に原状回復費用は含まれません) ・外国籍学生での申込の場合、契約時に敷金1ヶ月増額+ルームクリーニング代必須 ・法人契約の場合、敷金1ヶ月増額		

・BS/CS(要確認) ・インターネットWi-Fi無料(要確認) ・駐輪場:無料/バイク置き場:敷金1ヶ月/駐車場:敷金1ヶ月(要空確認) ・民泊不可 ・契約時、緊急連絡先の身分写真提出必須 ・保険料は保証会社によって変更がございます

駐輪場等の空き確認はこちら⇒ 株式会社グッドコム 03-5338-0160

新宿本店 新宿区新宿3-21-4新宿ニュータワービル1階
TEL: 03-6279-2032



みずべや
水商売のお部屋



あずま通り店 新宿区歌舞伎町1-8-3良川ビル2階
TEL: 03-6205-5732

ハーモニーレジデンス武蔵小杉フォレストスクエア 506

物件種別	間取り	賃料	管理費等
マンション	1DK	127,500円	15,000円

【Wi-Fiインターネット無料!※FGBB】ペット可 高級賃貸マンション 設備やセキュリティー面も充実☆

【Wi-Fiインターネット無料!※FGBB】ペット可 高級賃貸マンション 設備やセキュリティー面も充実☆



敷金/保証金	127,500円	礼金/権利金	127,500円
敷引/償却金	127,500円	更新料	1.5ヶ月(新賃料)
更新事務手数料			
その他費用			
物件所在地	神奈川県川崎市中原区小杉町2丁目207-3		
交通	東急東横線 武蔵小杉駅 徒歩10分 東急目黒線 新丸子駅 徒歩10分 東急東横線 元住吉駅 徒歩26分		
間取り詳細	DK 6.00畳		
構造	鉄筋コンクリート 5階 / 5階建		
面積	25.42㎡	向き	南
築年月	2019年9月	契約期間	普通借家契約 2年
退去日		入居時期	2025年4月11日
駐車場	駐輪場 バイク置き場		
設備	浴室乾燥, 24時間換気システム, ガス給湯, バストイレ別, CS, 押入, 2ロコンロ, ガスキッチン, 温水洗浄便座, エアコン, 室内洗濯機置場, シャワー, BS, 人感照明センサー, モニタ付オートロック, 洗面化粧台, ネット使用料不要, クローゼット, フローリング, トイレ有, ガスコンロ, ユニットバス, ガスコンロ設置済, バス有, シューズボックス, システムキッチン, TVインターホン, デザイナーズ, エレベーター, 外壁タイル張り, 風除室, 宅配BOX		
入居諸条件	ペット可, 事務所不可, 二人入居可		
損害保険	要 22,000円(2年)		
保証会社	必須 保証会社必須~50%(最低保証料5万円)		
備考	■入居中サポート/21450円 ■抗菌代/17600円 ■事務手数料/11000円 ■保証会社必須~50%(最低保証料5万円) ■保険/22000円 ■鍵費用/22000円 ■契約期間(2年普借) ※違約金有 ☆AZPの賃料+1万円でスーパーゼロプラン適用★0 ■ペット飼育時条件有 ■告知事項あり		

※図面と異なる場合は現況を優先となります。

新宿本店 新宿区新宿3-21-4新宿ニュータワービル1階
TEL: 03-6279-2032



みずばや
水商売のお部屋



あずま通り店 新宿区歌舞伎町1-8-3良川ビル2階
TEL: 03-6205-5732

分譲マンション



★ペット飼育可能（大型犬・猫・多頭飼い可）/Wi-Fi無料



物件名 GENOVIA浅草IVskygarden
404号室 Htype

賃料 146,000円

交通 つくばエクスプレス「浅草」駅 徒歩 10分
東京メトロ日比谷線「三ノ輪」駅 徒歩 12分
東京メトロ日比谷線「入谷（東京）」駅 徒歩 13分



★別タイプ参照写真



★上記、初期費用決済可！お家賃もご相談可能！
※外国人サポートプラン加入の方限定

- ペット飼育可(大型犬・猫・多頭飼い可)
- 浴室乾燥機付き・追い焚き付き
- 温水洗浄便座(BT別)
- 独立洗面台完備
- 3口ガスシステムキッチン
- 契約金カード決済可(VISA Masterのみ)
- 電子契約有
- 防犯カメラ、オートロック
- 宅配ボックス
- 二人入居・外国籍相談可能

★室内写真載せてます！転用OK！承諾不要です！<https://x.gd/sTiSi>

※ペット飼育の場合敷金1ヵ月追加(解約時償却)。※留学生・ワーホリの方敷金1ヵ月追加(解約時返還)。

所在地	東京都台東区千束4丁目27-6	管理費等	管理費 15,000円	その他費用 ・保証会社必須 一着手「RBI」初回保証料：40%（ペット飼育時60%） 外国籍：100%+外国籍サポート年額10,800円 （※審査により変更有・要確認） 外国籍家賃：クレカQR決済可（既存の保証料+2%/月） ★RBI安心サポート： 家賃保証月額料金+家財保険+家賃引落手数料+mamorocca →全て付帯して2,700円/月(税込) 二着手「要相談」 ・火災保険料→保証会社により変化 ・繰上返済費用27,500円【任意】 ・契約事務手数料11,000円 ・消費抗費「L」111,000円 ・L-ALP-2024 費用60,500円（全て税込表記） ※1年未満解約違約金有、貴料+管理費合計額（法人相談可） ※解約予告2ヶ月前（法人の場合相談可）	必要書類 《個人契約》 契約者：保険証7-3030 [*] 、顔写真付き身分証明書7-3030 [*] 、家賃引落口座、銀行印 緊急連絡先：身分証明書7-3030 [*] 保証人：通常保証人随約書・印鑑証明書・保険証7-3030 [*] 、顔写真付き身分証明書7-3030 [*] 《法人契約》 契約者：会社簿本・印鑑証明書/入居者：保険証7-3030 [*] 、顔写真付き身分証明書7-3030 [*] 保証人：印鑑証明書・保険証7-3030 [*] 、顔写真付き身分証明書7-3030 [*] ※審査の内容によって収入の証明できる書類を提出して頂く場合があります。 ※図面と現況が異なる場合は現況を優先致します。
所在階	4階 向き 南西	敷金/礼金	敷金： 0ヵ月 礼金： 1ヵ月		
専有面積	45.37㎡ バルコニー 5.44㎡	入居時期	2025年5月中旬（2025年4月9日 退去予定）		
間取詳細	2LDK	契約期間	普通借家契約2年（更新料：新賃料1ヵ月）		
構造	鉄筋コンクリート造 地上階数 10階	駐車場	無		
築年月	2020年2月	駐輪場	自転車：無料（要登録） バイク：要確認（敷金1ヵ月）		

新宿本店 新宿区新宿3-21-4新宿ニューターワビル1階
TEL：03-6279-2032



みずいべや
水商売のお部屋



あずま通り店 新宿区歌舞伎町1-8-3良川ビル2階
TEL：03-6205-5732

プレシス川崎レジデンス

1501号室

京浜東北線

川崎駅徒歩10分

周辺環境



南武線尻手駅 徒歩12分

外観等



☆最上階・角部屋☆

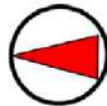


禁煙ルーム

間取り



地図



賃料	150,000円
共益費	15,000円
敷金	1ヶ月
礼金	1ヶ月
現況	3月9日退去予定

物件概要

所在地	神奈川県川崎市幸区南幸町2丁目5-1		
構造	RC地上15階建		
種別	分譲賃貸マンション		
築年数	2022年1月	総戸数	70戸
間取り	1LDK	広さ	35.95㎡

必要書類・その他注意事項

身分証明書・収入証明
 (※保険証は提出時記号・保険証番号をふせてください)
 家賃口座引落 (手数料は契約者負担となります)
 入居者サポート料 2年間 18,700円
 住宅総合保険 2年間 20,000円
 解約時敷金償却 1ヶ月 (法人契約に限り相談可)
 鍵保証金 55000円
 通常損耗は貸主負担です
 保証会社利用必須
 近隣トラブル解決支援サービス付保証プランあり
 契約期間: 2年
 更新料: 新賃料の1ヶ月分

※鍵保証金対応の為、
お引き渡し時に鍵交換は行いません。

建物管理会社

伏見管理サービス株式会社マンション管理第2事業所
046-280-5995

部屋設備

- ◆バス・トイレ別
- ◆オートロック
- ◆宅配BOX
- ◆エレベーター
- ◆室内洗濯
- ◆独立洗面台
- ◆浴室換気乾燥機
- ◆追焚機能付
- ◆エアコン1基(設備:リビング)
- ◆ウォークインクローゼット
- ◆システムキッチン
- ◆3口ガスコンロ・グリル付

※図面と現況が異なる場合は現況を優先いたします。

新宿本店 新宿区新宿3-21-4新宿ニューパークビル1階
TEL: 03-6279-2032



みずべや
水商売のお部屋



あずま通り店 新宿区歌舞伎町1-8-3泉川ビル2階
TEL: 03-6205-5732