

パトー亀戸 101

敷金0★スカイツリー・東京ソラマチ徒歩圏内♪



●エアコン1基（洋室）



住所		
東京都江東区亀戸4-31-6		
アクセス		
●JR総武線 亀戸駅 徒歩10分 ●東武亀戸線 亀戸水神駅 徒歩8分		
賃料	共益費	
82,000円	3,000円	
敷金	礼金	敷金償却
--	1ヶ月	-
その他費用		間取り
●Art Club <月額> 1,320円(税込) ●鍵交換代 33,000円(税込) ●諸経費 3,300円(税込)		1R
		専有面積
		20.3㎡
保証会社		
スカイレント：月額費用の50%（加入料下限20,000円）月額保証料1,000円（非課税）		
契約形態	契約期間/解約予告	
再契約型定期借家	1年/1ヶ月前通知	
再契約料	再契約事務手数料	
新賃料の0.5ヶ月分	-	
構造/所属階	築年月	総戸数
木造 3階建て/1階	2016年06月	3戸
退去予定日	入居可能目安	
2025年3月10日	2025年3月下旬	
備考		
●Art Club：家財保険・24時間サービス（物を盗られた時の対応）●諸経費：書類作成・郵送料金●契約開始後1年未満解約の場合違約金1ヶ月（賃料+共益費）有●プロパンガスのご契約時、保証金がかかる場合がございます。詳細はガス会社にお問い合わせください		

再契約型定期借家 再契約型定期借家契約の場合、家賃滞納・近隣迷惑行為など契約違反がなければ原則的に再契約をおこないますので、そのまま住み続けていただけます。

■申込時注意 ●個人契約時：入居者本人のみ契約可 ●スカイレント保証：学生・アルバイト・派遣社員・無職の方は連帯保証人必須 ●大手法人契約時：普通借家契約の相談可 ●広告期限：2025年03月末迄 ●現況優先。写真は同物件・別部屋の場合有 ●消費税額：適用税率に準ずる ●図面の寸法：目安であり現況優先 ●洗濯パン寸法：外寸 ●カーテンレール寸法：高さは固定ランナー下から床マイナス1cm、幅は固定ランナーの端から端まで

新宿本店 新宿区新宿3-21-4新宿ニューターワビル1階 TEL: 03-6279-2032
 みずべや 水商売のお部屋
 あずま通り店 新宿区歌舞伎町1-8-3良川ビル2階 TEL: 03-6205-5732

東西線「門前仲町」駅 徒歩6分 京葉線「越中島」駅 徒歩9分
有楽町線「月島」駅 徒歩17分

FR :

クレヴィスタ門前仲町 406

東京都江東区永代2丁目20-11

構造 鉄筋コンクリート4階建

面積 25.84㎡

竣工 2015年3月

間取り 1K

退去予定日：2025/03/24
方角：南



インターネット：NTTフレッツ光（別途契約要）

セールスポイント

こだわりで選びたい方におすすめ。江東区エリアで住まいをお探しなら「クレヴィスタ門前仲町」。こちらの物件は独立洗面所があります。管理人が巡回しているので、もしものときも安心です。ペットと入居できるか事前にご相談いただける物件です。江東区や東西線門前仲町付近であなたのライフスタイルに合ったお部屋を見つけましょう。当社スタッフが全力でサポート致します。

備考

スマホアプリ「Space Core」で利用可。お部屋により設置されている機器が異なる場合や、非設置の物件もございますので現地をご確認ください。【機能】①スマートロック②スマートシーリングライト③赤外線家電操作機能④管理会社とのチャット機能など

※図面と現況が異なる場合は現況優先になります。



▼賃貸借条件

賃料	99,500円
共益費	15,000円
契約期間	2年
更新料	新賃料の1ヶ月
▼その他条件	
ペット	相談
法人	可
外国籍	社会人/大学生 敷金+1 上記以外 敷金+3 償却1

※法人(保証会社不可):敷金+2ヶ月/礼金+2ヶ月
※水・風可:敷金+1ヶ月
※2人入居:敷金+1ヶ月
※ペット:小型犬+1ヶ月/猫+1.5ヶ月(償却)
※不動産業者入居不可(連保も不可)
※民泊転貸禁止
※先行申込可・先行契約不可

▼初期費用

敷金	0ヶ月
礼金	0ヶ月
保証:イオースカート	緊急連絡先40%
保証:ルームバンク 口振手数料¥330	緊急連絡先40%
保証:GTN	GTN 外国籍の方エポスグローバルプラン 総額家賃の100% +月次費用 総額家賃の2%
その他月額費用	リビングアシスト総合保険 800円
室内清掃費用	55,000円
鍵交換代	33,000円
その他初期費用	書類作成代: 11,000円
入居時期	相談

新宿本店

新宿区新宿3-21-4新宿ニュータウンビル1階
TEL: 03-6279-2032



みずべや
水商売のお部屋



あずま通り店

新宿区歌舞伎町1-8-3良川ビル2階
TEL: 03-6205-5732

ハーモニーレジデンス住吉 601

物件種別	間取り	賃料	管理費等
マンション	1K	103,000円	15,000円

便利な宅配ボックス!セキュリティも室内設備も充実!ペット可 高級分譲賃貸マンション♪

便利な宅配ボックス!セキュリティも室内設備も充実!ペット可 高級分譲賃貸マンション♪



敷金/保証金	103,000円	礼金/権利金	103,000円
敷引/償却金	103,000円	更新料	1.5ヶ月(新賃料)
更新事務手数料			
その他費用			
物件所在地	東京都江東区猿江1丁目7-3		
交通	東京メトロ半蔵門線 住吉駅 徒歩6分 都営新宿線 菊川駅 徒歩13分 都営大江戸線 清澄白河駅 徒歩18分		
間取り詳細			
構造	鉄筋コンクリート 6階 / 7階建		
面積	25.85㎡	向き	西
築年月	2012年7月	契約期間	普通借家契約 2年
退去日		入居時期	2025年4月10日
駐車場	駐輪場 バイク置き場		
設備	浴室乾燥, ガス給湯, バス・トイレ別, CS, シャワー, 2口コンロ, ガスキッチン, 温水洗浄便座, エアコン, 室内洗濯機置場, 押入, BS, シューズボックス, モニタ付オートロック, 洗面化粧台, クローゼット, フローリング, トイレ有, ガスコンロ, ユニットバス, バス有, システムキッチン, TVインターホン, デザイナーズ, エレベーター, 外壁タイル張り, 宅配BOX		
入居諸条件	ペット可, 事務所不可, 二人入居可		
損害保険	要 23,000円 (2年)		
保証会社	可 保証会社必須/～50%		
備考	<ul style="list-style-type: none"> ■入居中サポート/21450円 ■抗菌代/17600円 ■事務手数料/11000円 ■保証会社必須/～50% ■保険/23000円 ■鍵費用/22000円 ■契約期間(2年普通借) ※違約金有☆AZPの賃料+1万円でスーパーゼロプラン適用★0 ■ペット飼育時条件有 		

※図面と異なる場合は現況を優先となります。

新宿本店 新宿区新宿3-21-4新宿ニュータウンビル1階
TEL: 03-6279-2032



みずべぴや
水商売のお部屋



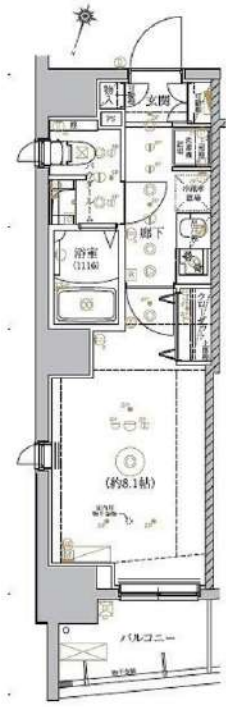
あずま通り店 新宿区歌舞伎町1-8-3良川ビル2階
TEL: 03-6205-5732

FOR RENT 【分譲賃貸マンション】

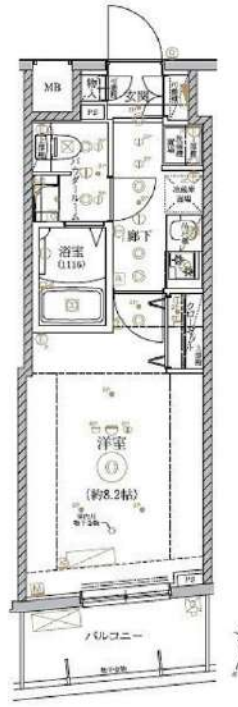
【先行契約となります】



Aタイプ
26.22㎡



Bタイプ
25.80㎡



RELUXIA 門前仲町

賃料	賃料表を参照下さい		
間取り	1K	物件種別	マンション (居住用)
管理費	15,000円	礼金	賃料表を参照下さい
交通	東京メトロ東西線 門前仲町駅 徒歩4分 JR京葉線 越中島駅 徒歩11分		
物件所在地	東京都江東区門前仲町 1-16-2		
構造・規模	鉄筋コンクリート造 地上階数11階建		
専有面積	間取参照下さい	向き	北
築年月	2020年8月	入居時期	賃料表を参照下さい
契約期間	2年間(更新可)	原状回復	退去時精算
鍵交換費用	27,500円	損害保険	20,000円
更新料	新賃料1ヶ月分	更新事務手数料	新賃料0.5ヶ月分+税
駐輪場	有 ※詳細、空き確認は下記、建物管理へお問い合わせ下さい。		
ペット飼育	可 犬・猫1匹まで (成長時体長50cm・体重10kg程度まで)		
建物管理会社	フューリアルコミュニティ TEL 03-6435-5998		
保証会社必須	(あんしん保証・ジェイリース 賃料等の50%・GTN 賃料等の70%) 大手法人契約の場合、保証会社免除相談。但し、敷金1ヶ月加算。		
設備	共設設備:	BSCS110	
	インターネット:	シーファイブ ※インターネット使用料無料	
	CATV:	無	
備考	都市ガス、下水道、エアコン、給湯、バス専用、トイレ専用、バス・トイレ別、シャワー、温水洗浄便座、BS端子、CS、ガスキッチン、システムキッチン、洗面台室内洗濯機置場、浴室乾燥機、フローリング、エレベータ、モニター付きオートロック宅配ボックス、分譲タイプ、外観タイル張り、24時間換気システムクローゼット、シューズボックス、ダブルロック		
	IoT導入済		
安心入居サポート 17,600円 引越虫駆除サービス 16,500円			

号室	賃料	管理費	敷金	礼金	タイプ	向き	退去日	入居時期
802	110,000円	15,000円	0	1	B	北	2/19 退去予定	2025年3月下旬
901	112,000円	15,000円	0	1	A	北	3/9 退去予定	2025年4月上旬

※図面と現況が異なる場合は現況が優先となります。■申し込みの際はイタンジBBにてお願いします。■お部屋は原則として「クリーニング中」以外現況引き渡します。■保証会社必須(あんしん保証など多数)。初回保証料は、賃料等の合計額の50%。年間更新料は10,000円。但し大手法人契約の場合で保証会社利用しない場合は、敷金1ヶ月プラスです。■ペット飼育可の物件で飼育する場合は、申込書にその旨(種類、数)を記載。敷金1ヶ月プラス(退去時償去)。建物管理規約等により制限があります。また、管理規約や飼育細則等の違反により賃貸借契約が解除となる場合があります。■建物全館禁煙です。但し、専有部分においては、退去時に天井クロスを張り替え(借主全額負担)を前提に容認します。■短期解約(1年未満・フリーレントがついての契約の場合は1年9か月未満)違約金賃料等の1ヶ月分■解約予告2ヶ月前。更新料、新賃料の1ヶ月分。更新事務手数料0.5ヶ月分(税別)。■駐車場、バイク置場、駐輪場については、建物管理会社への空確認を要します。また、お申し込みは原則別途建物管理会社にお申込み願います。■楽器使用相談物件の場合、建物の管理規約等による制限があります。使用時間、音量について他の居住者様へのご配慮をお願いします。騒音苦情については、契約解除となる場合があります。■退去時にルームクリーニング、エアコンクリーニング等の費用負担があります。■写真やパースはイメージとなります。工事中仕様が異なる場合がございます。

新宿本店 新宿区新宿3-21-4新宿ニューターワビル1階
TEL: 03-6279-2032

みずばや
水商売のお部屋

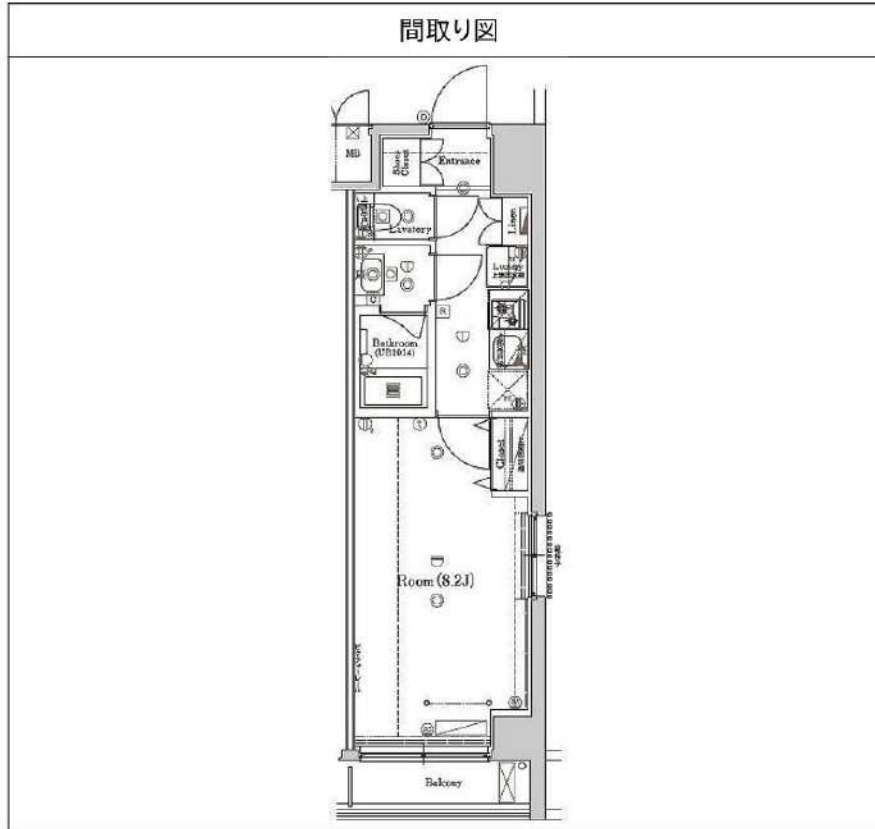
あずま通り店 新宿区歌舞伎町1-8-3良川ビル2階
TEL: 03-6205-5732

ラフィスタ錦糸町 II 701

物件種別	間取り	賃料	管理費等
マンション	1K	110,000円	15,000円

【Wi-Fiインターネット無料!※FGBB】高級分譲賃貸マンション エアコンやモニター付きインターホンなど設備やセキュリティー面充実!

【Wi-Fiインターネット無料!※FGBB】高級分譲賃貸マンション エアコンやモニター付きインターホンなど設備やセキュリティー面充実!



敷金/保証金	110,000円	礼金/権利金	110,000円
敷引/償却金	110,000円	更新料	1.5ヶ月(新賃料)
更新事務手数料			
その他費用			
物件所在地	東京都江東区毛利2丁目10-10		
交通	中央・総武線各停 錦糸町駅 徒歩7分 都営新宿線 住吉駅 徒歩7分 東京メトロ半蔵門線 錦糸町駅 徒歩7分		
間取り詳細			
構造	鉄筋コンクリート 7階 / 7階建		
面積	26.59㎡	向き	西
築年月	2019年7月	契約期間	普通借家契約 2年
退去日		入居時期	2025年4月16日
駐車場	駐輪場 バイク置き場		
設備	浴室乾燥, 24時間換気システム, ガス給湯, バス・トイレ別, CS, 押入, 2口コンロ, ガスキッチン, 温水洗浄便座, エアコン, 室内洗濯機置場, シャワー, BS, 人感照明センサー, モニタ付オートロック, シューズボックス, ネット使用料不要, クローゼット, フローリング, トイレ有, ガスコンロ, ユニットバス, ガスコンロ設置済, バス有, システムキッチン, 洗面化粧台, TVインターホン, デザイナーズ, エレベーター, 外壁タイル張り, 風除室, 宅配BOX		
入居諸条件	二人入居可		
損害保険	要 23,000円(2年)		
保証会社	可 保証会社必須/～50%		
備考	■入居中サポート/21450円 ■抗菌代/17600円 ■事務手数料/11000円 ■保証会社必須/～50% ■保険/23000円 ■鍵費用/22000円 ■契約期間(2年普借)※違約金有☆AZPの賃料+1万円でスーパーゼロプラン適用★0		

※図面と異なる場合は現況を優先となります。

新宿本店 新宿区新宿3-21-4新宿ニュータワービル1階
TEL : 03-6279-2032



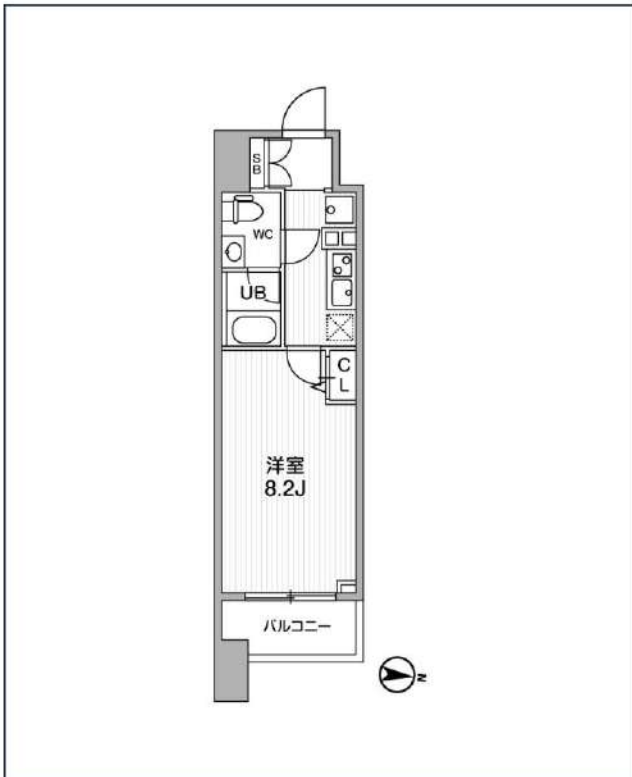
みずべや
水商売のお部屋



あずま通り店 新宿区歌舞伎町1-8-3良川ビル2階
TEL : 03-6205-5732

ALTERNA亀戸

JR中央・総武線「亀戸」徒歩5分



号室	賃料
703	122,000円

管理費	10,000円		
敷金	0円	礼金	0円
所在地	東京都江東区亀戸1丁目31-6		
構造・階建	RC 7階部分 / 地上13階、地下0階		
築年月	2022年2月	総戸数	72
間取り	1K	専有面積	25.49㎡
契約期間	普通借家2年	開口向き	東
保険		連帯保証人	指定しない
保証会社			
その他費用	鍵交換費用24,200円 税込、Goodプレミアムα (24Hサポートのみ) 11,000円 税抜(入居時)、住宅総合保険(フレックス)20,000円 非課税(入居時)、Goodプレミアムα 登録料2,000円/税抜(入居時)		
入居時期	2025年4月下旬	退去予定日	—

インターネット 使用料無料	オートロック	宅配ボックス	専用ゴミ置き場	浴室乾燥機	ウォシュレット	エレベーター	礼金0	カウンターキッチン	ウォークイン クローゼット	洗面所独立	照明器具
洗濯機置き場	バス・トイレ別	コンロ2口	システムキッチン	エアコン	24H換気システム	下駄箱	防犯カメラ	光ファイバー	集合ポスト	フローリング	ベランダ・バルコニー

※現況と図面に相違がある場合は、現況優先となります。

新宿本店

新宿区新宿3-21-4新宿ニューターワビル1階
TEL : 03-6279-2032



みずべや
水商売のお部屋

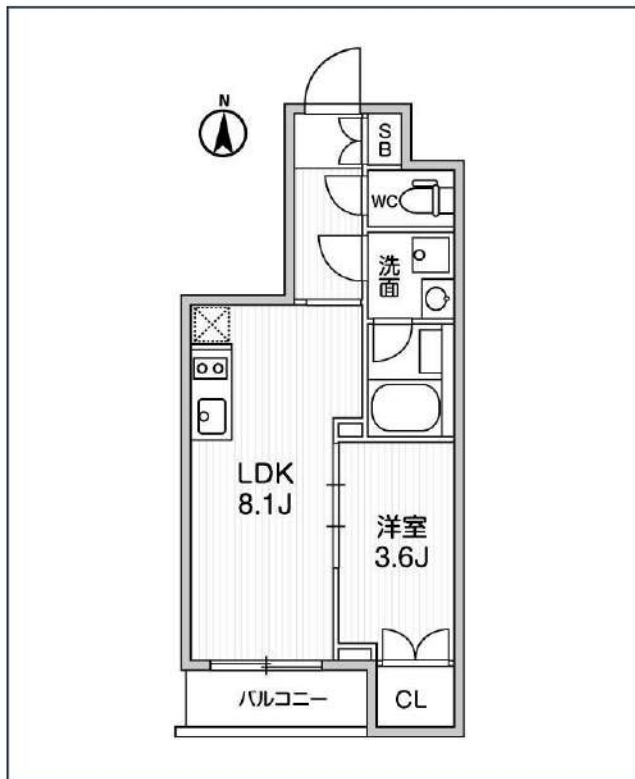


あずま通り店

新宿区歌舞伎町1-8-3良川ビル2階
TEL : 03-6205-5732

ALTERNA亀戸Ⅲ

JR中央・総武線「亀戸」徒歩3分



号室	賃料	
403	146,000円	

管理費	10,000円		
敷金	0円	礼金	0円
所在地	東京都江東区亀戸6丁目28-10		
構造・階建	RC 4階部分 / 地上15階、地下0階		
築年月	2023年5月	総戸数	72
間取り	1DK	専有面積	30.57㎡
契約期間	普通借家2年	開口向き	南
保険		連帯保証人	指定しない
保証会社			
その他費用	鍵交換費用24,200円 税込、Goodプレミアムα (24Hサポートのみ) 11,000円 税抜(入居時)、住宅総合保険(フレックス)28,000円 非課税(入居時)、Goodプレミアムα 登録料2,000円/税抜(入居時)		
入居時期	2025年5月中旬	退去予定日	—



※現況と図面に相違がある場合は、現況優先となります。

新宿本店 新宿区新宿3-21-4新宿ニューターワビル1階
TEL: 03-6279-2032



みずべや
水商売のお部屋



あずま通り店 新宿区歌舞伎町1-8-3良川ビル2階
TEL: 03-6205-5732

アムス八丁堀

503

JR京葉線「八丁堀」徒歩5分
 東京メトロ日比谷線「八丁堀」徒歩9分
 東京メトロ東西線「茅場町」徒歩10分

ペット可(敷金3ヶ月)



間取り	1LDK		
賃料	156,000円		
管理費/共益費	7,000円		
条件	敷金:1ヶ月 / 礼金:0ヶ月		
所在地	東京都中央区新川2丁目15-7		
構造/階建/所在階	RC / 12階 / 5階部分		
専有面積	42.15㎡		
築年数	2004年2月		
契約期間	普通借家 / 2年		
更新料	1ヶ月(新賃料)	更新事務手数料	
保険情報	20,000円 / 2年	解約予告	2ヶ月前
退去予定日	2025年4月6日	入居時期	2025年5月上旬
保証会社	全保連、保証料(初回契約時)50%、保証料(更新時)13000円、賃料総額50%		
その他費用	鍵交換代:16,500円(入居時)		
設備	オートロック、宅配ボックス、駐輪場、バイク置場、専用ゴミ置き場、エレベーター1基、角部屋、TVモニター付きインターフォン、エアコン、温水洗浄便座、コンロ3口設置済、独立洗面台、グリル、ウォークインクローゼット、下駄箱、室内洗濯機置き場、バス・トイレ別室、2面採光、ベランダ・バルコニー、システムキッチン、CATV、BS、CS		
備考	解約通知:2ヶ月前、1年未満解約の場合賃料1ヶ月分の違約金あり、ペット相談可能(敷金3ヶ月※2匹飼育の場合は敷金2ヶ月償却)、空き予定の物件は先行契約、退去時クリーニング費用:借主負担、バイク置場についてはバイクパーク(03-3371-7012)へ、駐輪場の空き状況等は下記共用部の問い合わせ先へご確認ください。		
共用部の問合せ先	株式会社トラストアドバイザーズ 03-6665-0274		



物産・内見・入居申込は「リアルタイム」Web受付

ITANDI BB

新宿本店 新宿区新宿3-21-4新宿ニュータワービル1階
 TEL: 03-6279-2032



みずべや
 水商売のお部屋



あずま通り店 新宿区歌舞伎町1-8-3良川ビル2階
 TEL: 03-6205-5732