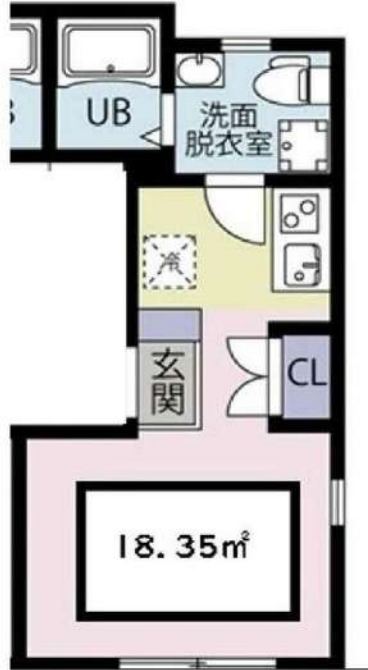


賃貸マンション：LinkStage Nerima 401号室

リンクステージ 練馬

☆敷金0・礼金0・保証金0☆インターネット無料



※写真は別部屋参考写真となります。
※図面と現況が異なる場合は現況を優先させていただきます。

利用の制限	事務所・SOHO相談可（事務所の場合、保証金3ヶ月・償却1ヶ月（別途消費税等）/店舗不可/法人転貸・社宅代行相談可/法人契約相談可（法人契約の場合、敷金1ヶ月積み増し、その他社宅規定相談可）/ペット飼育可（小型犬・猫どちらか1匹まで、敷金2ヶ月積み増し+賃料3,000円・償却2ヶ月）/楽器使用不可/民泊不可/2人入居可/外国籍相談可/海外審査相談可		
専有部設備	2口IHコンロ/フローリング/バス・トイレ別/浴室乾燥機/独立洗面台/温水洗浄便座/エアコン/室内洗濯機置場/TVモニター付インターホン/クローゼット/照明器具/室内物干し		
駐車場	無	共用部設備	オートロック/宅配ボックス/敷地内ゴミ置き場
バイク置場	無	回線設備	地上デジタル/インターネット 詳細は左記へお問い合わせください WI-FI: フェイスイ/ペーションサービス(株) TEL: 03-5456-5152
駐輪場	無	公共設備	電気：東京電力 水道：公営 ガス：オール電化 排水：公共下水

アクセス	西武池袋線[富士見台駅]徒歩8分
	西武池袋線[練馬高野台駅]徒歩8分
《賃料》	
72,000円	
◆ 管理費	8,000円
《契約時費用》	
◆ 敷金	0ヶ月(法人契約1ヶ月)
◇ 礼金	0ヶ月
◆ 保証金	0ヶ月
《物件概要》	
◆ 所在地	東京都練馬区富士見台2-32-3
◇ 構造	鉄筋コンクリート造
◆ 階数	5階建 4階部分
◇ 築年数	2022年5月
◆ 間取り	1R (18.35㎡)
◇ 契約期間	普通借家 2年間
◆ 更新料	新賃料1ヶ月
◇ 更新手数料	11,000円(税込)
◆ 退去日	3/25予定
※鍵設置の関係で内見可否はお問い合わせください	
◇ 入居可能日	4月中旬予定
◆ 解約予告	2ヶ月前
《保証会社》※利用必須	
◆ 全保連	賃料等総額の50%～(1年毎15,000円)
◇ ルームバンクインシア	賃料等総額の80%～(月々1,500円)
※別途口座引き落とし手数料330円(税込)	
《備考・その他諸費用(必須)》	
◆ 契約事務手数料	5,500円(税込)(契約時)
◇ 鍵は1K、1R(1本渡し)、1LDK(2本渡し)	
※複製する場合1本3,300円(税込)	
◆ 退去前のお部屋は先行契約	
◇ 短期解約違約金有	1年半未満賃料の1ヶ月分
◆ インターネット使用料	無料
◇ 火災保険+24時間サポート(登録料無料)	
ウレハエンテあんしんサポートクラブ月々1,700円※必須	
《退去時費用(必須)》※契約時は不要	
◆ クリーニング費用	49,500円(税込)～
◇ 鍵交換費用	23,100円(税込)
◆ エアコン内部洗浄費用	16,500円(税込)/1台

新宿本店 新宿区新宿3-21-4新宿ニュータウンビル1階
TEL: 03-6279-2032



みずべや
水商売のお部屋



あずま通り店 新宿区歌舞伎町1-8-3良川ビル2階
TEL: 03-6205-5732

新築

エクセラン東武練馬



2025年3月5日
入居開始予定
内見予定2月下旬未定



◆新築キャンペーン◆
初回保証料2万円
※保証会社：全保連保証指定 法人契約対象外

オートロック・宅配BOX・防犯カメラ

■ACCESS		
東武東上線	東武練馬	徒歩5分
東京メトロ副都心線	平和台	徒歩30分
■EQUIPMENT		
○オートロックシステム	○南戸シャッター（1階のみ）	
○20ガスコンロ 301のみ3口ガス	○各名ホスト宅配ボックス	
○フローリング（居室）	○室内灯	
○エアコン1基	○ゴミストッカー	
○温水洗浄便座	○防犯カメラ	
○独立洗面化粧台	○TVモニターフォン	
○都市ガス設備	○301号室のみ 温い炊き給湯機	
○インターネット（有線LAN）iのぞみネット導入済		
■OUTLINE		
所在地	東京都板橋区徳丸2-18-36	地番101-25-26
構造	木造	規模 地上3階
竣工日	2025年2月下旬完成予定	総戸数 14戸
ペット飼育	不可	
自転車置場	なし	空き
駐車場	なし	
エコバイク置場	なし	
管理会社	株式会社木下の賃貸	開取のり 1K
■LEASE CONDITION		
敷金	0ヶ月	礼金 0ヶ月 3階のみ1ヶ月
契約期間	2年間（更新可）	更新料 新賃料の1.25ヶ月分
解約予告	1ヶ月で当社WEBから申込	
鍵交換代	無	消毒代 26,400円（税込）
木下の賃貸の会費 月額1,980円（税込） 1LDK月額2,640円（税込）		
備考	①保証会社加入必須 全保連保証：初回保証料20,000円、年間更新料10,000円、引当手数料550円 ②木下の賃貸の会費加入必須：月額1,980円（税込） ※入居者補償制度、住まいのトラブル緊急サポート ※法人プラン月額990円（税込）住まいのトラブルのみ ※保証会社加入法人は1,980円です。 ③CATV、BS・CS110には別途契約、費用がかかります。 ④契約時、消毒代26,400円（税込）がかかります。 ⑤契約時、定額ルームクリーニング費用63,800円（税込） 301号室のみ 74,800円（税込） 管理費：4,000円	

3F	301 ¥123,000 敷金なし、礼金1ヶ月	302 ¥82,000 敷金なし、礼金1ヶ月	303 ¥83,000 敷金なし、礼金1ヶ月	304 ¥85,000 敷金なし、礼金1ヶ月	
2F	201 ¥82,000 敷金なし、礼金なし	202 ¥82,000 敷金なし、礼金なし	203 ¥82,000 敷金なし、礼金なし	204 ¥82,000 敷金なし、礼金なし	205 ¥84,000 敷金なし、礼金なし
1F	101 ¥80,000 敷金なし、礼金なし	102 ¥80,000 敷金なし、礼金なし	103 ¥80,000 敷金なし、礼金なし	104 ¥80,000 敷金なし、礼金なし	105 ¥82,000 敷金なし、礼金なし

インターネット（iのぞみネット）月額基本使用料無料
★内見・お申込みはITANDIBBからお願いします
※図面と現況が異なる場合には、現況優先とします。

新宿本店 新宿区新宿3-21-4新宿ニートーワビル1階
TEL：03-6279-2032



みずべや
水商売のお部屋



あずま通り店 新宿区歌舞伎町1-8-3良川ビル2階
TEL：03-6205-5732

有楽町線「氷川台」駅 徒歩11分 東武東上線「上板橋」駅 徒歩18分
有楽町線「平和台」駅 徒歩20分

FR :
東京都練馬区氷川台2丁目22-15
面積 25.70㎡ 竣工 2023年8月
構造 鉄筋コンクリート4階建
間取り 1K

クレヴィスタ氷川台 101

退去予定日：2025/03/02
方角：東



セールスポイント

室内設備は洗面所独立・浴室乾燥機など大変充実しております。収納はシューズボックス・クローゼットなど豊富なので、広々と空間を利用することも可能です。共用部にはゴミ出し24時間OK・宅配ボックスなどが備わっておりとても充実しています。システムキッチンなので、お掃除も楽々です。転勤、単身赴任などお引越しが決まった方はお気軽に当社へお問い合わせ下さい。練馬区エリアや有楽町線氷川台付近の情報が豊富です。

スマートホーム

スマホアプリ「Space Core」で利用可。お部屋により設置されている機器が異なる場合や、非設置の物件もございますので現地をご確認ください。【機能】①スマートロック②スマートシーリングライト③赤外線家電操作機能④管理会社とのチャット機能など

※図面と現況が異なる場合は現況優先になります。

ペット相談	2人入居可	オートロック	宅配ボックス	エアコン	温水洗浄便器	モニター付きインターホン	エレベーター	都市ガス
分譲タイプ	デザイナーズ	ネット無料	浴室乾燥機	ゴミ出し24時間OK	駐輪場	フローリング	洗濯洗面化粧台	防犯カメラ

▼賃貸借条件

賃料	86,000円
共益費	15,000円
契約期間	2年
更新料	新賃料の1ヶ月
▼その他条件	
ペット	相談
法人	可
外国籍	社会人/大学生 敷金+1 上記以外 敷金+3 償却1

※法人(保証会社不可):敷金+2ヶ月/礼金+2ヶ月
※水・風可:敷金+1ヶ月
※2人入居:敷金+1ヶ月
※ペット:小型犬+0.5ヶ月/猫+1ヶ月(償却)
※不動産業者入居不可(連保も不可)
※民泊転貸禁止
※先行申込可・先行契約不可

▼初期費用

敷金	0ヶ月
礼金	0ヶ月
保証:イホースカート	緊急連絡先40%
保証:ルームバンク 口振手数料¥330	緊急連絡先40%
保証:GTN	GTN 外国籍の方エポスグローバルプラン 総額家賃の100% +月次費用 総額家賃の2%
その他月額費用	リビングアシスト総合保険 800円
室内清掃費用	55,000円
鍵交換代	33,000円
その他初期費用	書類作成代: 11,000円
入居時期	予定2025年4月上旬

新宿本店 新宿区新宿3-21-4新宿ニューワークビル1階
TEL: 03-6279-2032



みずべや
水商売のお部屋



あずま通り店 新宿区歌舞伎町1-8-3良川ビル2階
TEL: 03-6205-5732

パティナー武蔵関 406

物件種別	間取り	賃料	管理費等
マンション	1K	91,000円	15,000円

【Wi-Fiインターネット無料!※FGBB】ペット可 高級分譲賃貸マンション♪

【Wi-Fiインターネット無料!※FGBB】ペット可 高級分譲賃貸マンション♪

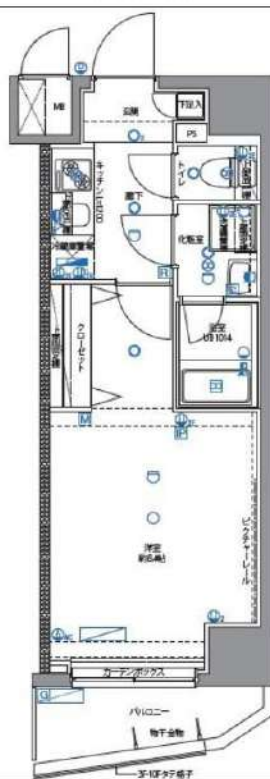
外観



その他



間取り図



敷金/保証金	91,000円	礼金/権利金	91,000円
敷引/償却金	91,000円	更新料	1.5ヶ月(新賃料)
更新事務手数料			
その他費用			
物件所在地	東京都練馬区関町北2丁目32-3		
交通	西武新宿線 武蔵関駅 徒歩5分 西武新宿線 東伏見駅 徒歩14分 西武新宿線 上石神井駅 徒歩23分		
間取り詳細			
構造	鉄筋コンクリート 4階 / 10階建		
面積	25.50㎡	向き	南
築年月	2016年8月	契約期間	普通借家契約 2年
退去日		入居時期	2025年4月10日
駐車場	駐輪場 バイク置き場		
設備	浴室乾燥, ガス給湯, バス・トイレ別, CS, シャワー, 2口コンロ, ガスキッチン, 温水洗浄便座, エアコン, 洗面所独立, 室内洗濯機置場, 押入, BS, CATV, モニタ付オートロック, 洗面化粧台, ネット使用料不要, クローゼット, フローリング, システムキッチン, トイレ有, ガスコンロ, ユニットバス, ガスコンロ設置済, バス有, シューズボックス, TVインターホン, デザイナーズ, エレベーター, 外壁タイル張り, 宅配BOX		
入居諸条件	ペット可, 事務所不可, 二人入居可		
損害保険	要 23,000円(2年)		
保証会社	必須 保証会社必須/～50%		
備考	■入居中サポート/21450円 ■抗菌代/17600円 ■事務手数料/11000円 ■保証会社必須/～50% ■保険/23000円 ■鍵費用/22000円 ■契約期間(2年普借)※違約金有☆AZPの賃料+1万円でスーパーゼロプラン適用★0 ■ペット飼育時条件有 ■特約事項あり		

※図面と異なる場合は現況を優先となります。

新宿本店 新宿区新宿3-21-4新宿ニューターワビル1階
TEL: 03-6279-2032

みずべや
水商売のお部屋

あずま通り店 新宿区歌舞伎町1-8-3良川ビル2階
TEL: 03-6205-5732

築浅分譲賃貸マンション

ユリカロゼAZ上板橋

築浅！角部屋！ペット飼育可能！Wi-Fi使用料無料！

★405号室★

※角部屋

Wi-Fi
使用料無料

二人
入居可



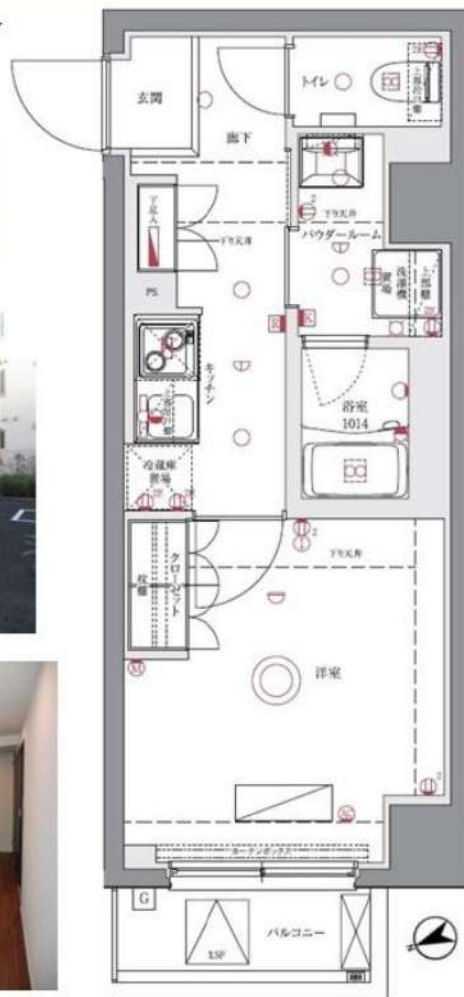
♪ペット相談可
※猫or小型犬2匹まで



※図面と現況が異なる場合、現況を優先とします。



※2年以内の解約は違約金が発生します。



- ～設備～
- ★カラーモニター付インターホン
 - ★24時間セキュリティ
 - ★防犯カメラ
 - ★オートロック
 - ★ディンプルキー
 - ★敷地内ごみ置き場
 - ★宅配ボックス
 - ★システムキッチン
 - ★2口ガスコンロ
 - ★エアコン完備
 - ★浴室換気暖房乾燥機
 - ★独立洗面化粧台
 - ★温水洗浄付暖房便座
 - ★Wi-Fi使用料無料

号室	タイプ	面積	賃料	共益費	入居日
405	C1	26.17㎡	95,000円	15,000円	3月下旬

敷金:なし 礼金:1ヶ月 更新料:新賃料の1ヶ月分のみ
ペット飼育時:1匹につき礼金1ヶ月追加

※解約予告1ヶ月前(書面による通知必要)

- 【物件概要】◆住居表示/東京都板橋区上板橋3-18-9 ◆構造規模/鉄筋コンクリート造地上8階建
◆交通/東武東上線「上板橋」駅徒歩5分 ◆施工/2023年9月 ◆総戸数/29戸
- 【備考】◆保証会社必須(全保連60%) ◆火災保険 20,000円(2年) ◆アクセス24 12,000円(税別・初回のみ)
◆鍵交換手数料 26,000円(税別) ◆駐車場(1台) ◆バイク置場(2台) ◆駐輪場(28台・ラック式)

※電波状況がキャリア毎に異なるためご自身でご確認ください。

★先行契約優先★

新宿本店 新宿区新宿3-21-4新宿ニュータウンビル1階
TEL: 03-6279-2032



みずべや
水商売のお部屋



あずま通り店 新宿区歌舞伎町1-8-3良川ビル2階
TEL: 03-6205-5732

ラフィスタ板橋本町 209

物件種別	間取り	賃料	管理費等
マンション	2K	99,000円	15,000円

【Wi-Fiインターネット無料※シーファイブ】ペット可 高級分譲賃貸マンション

【Wi-Fiインターネット無料※シーファイブ】ペット可 高級分譲賃貸マンション

外観

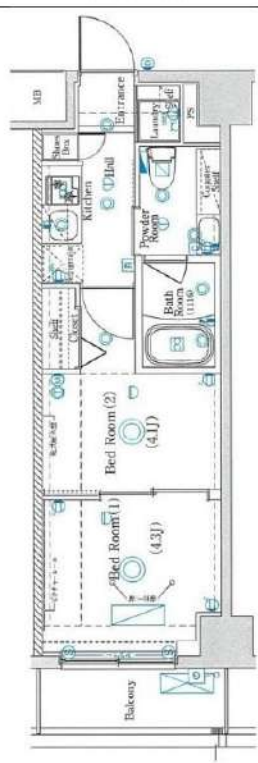


その他



※図面と異なる場合は現況を優先となります。

間取り図



敷金/保証金	99,000円	礼金/権利金	99,000円
敷引/償却金	99,000円	更新料	1.5ヶ月(新賃料)
更新事務手数料			
その他費用			
物件所在地	東京都板橋区本町41-12		
交通	都営三田線 板橋本町駅 徒歩6分 都営三田線 板橋区役所前駅 徒歩11分 東武東上線 中板橋駅 徒歩15分		
間取り詳細	洋室 4.10畳		
構造	鉄筋コンクリート 2階 / 7階建		
面積	25.50㎡	向き	西
築年月	2021年1月	契約期間	普通借家契約 2年
退去日		入居時期	2025年4月16日
駐車場	バイク置き場		
設備	浴室乾燥, 24時間換気システム, ガス給湯, バス・トイレ別, CS, シャワー, 2口コンロ, ガスキッチン, 温水洗浄便座, エアコン, 室内洗濯機置場, 押入, BS, 人感照明センサー, モニタ付オートロック, 洗面化粧台, ネット使用料不要, クローゼット, フローリング, 2F以上, トイレ有, ガスコンロ, ユニットバス, バス箱, シューズボックス, システムキッチン, TVインターホン, デザイナーズ, エレベーター, 外壁タイル張り, 宅配BOX		
入居諸条件	ペット可, 事務所不可, 二人入居可		
損害保険	要 23,000円 (2年)		
保証会社	可 保証会社必須 / ~50%		
備考	■入居中サポート/21450円 ■抗菌代/17600円 ■事務手数料 /11000円 ■保証会社必須 / ~50% ■保険/23000円 ■鍵費用 /22000円 ■契約期間(2年普借) ※違約金有 ☆AZPの賃料+1万円でスーパーゼロプラン適用 ★0 ■ペット飼育時条件有		

新宿本店 新宿区新宿3-21-4新宿ニューターワビル1階
TEL: 03-6279-2032

みずべや
水商売のお部屋

あずま通り店 新宿区歌舞伎町1-8-3良川ビル2階
TEL: 03-6205-5732

ラフィスタ中板橋 II 503


物件種別	間取り	賃料	管理費等
マンション	1K	104,000円	15,000円

【Wi-Fiインターネット無料※シーファイブ】ペット飼育可 高級分譲デザイナーズ 都心を身近に捉えながら穏やかな住環境が広がる魅力のエリア

【Wi-Fiインターネット無料※シーファイブ】ペット飼育可 高級分譲デザイナーズ 都心を身近に捉えながら穏やかな住環境が広がる魅力のエリア

外観

その他

間取り図


敷金/保証金	104,000円	礼金/権利金	104,000円
敷引/償却金	104,000円	更新料	1.5ヶ月(新賃料)
更新事務手数料			
その他費用			
物件所在地	東京都板橋区大谷口上町16-2		
交通	東武東上線 中板橋駅 徒歩10分 東武東上線 大山駅 徒歩14分 東京メトロ副都心線 千川駅 徒歩19分		
間取り詳細			
構造	鉄筋コンクリート 5階 / 6階建		
面積	29.70㎡	向き	北東
築年月	2022年10月	契約期間	普通借家契約 2年
退去日		入居時期	2025年4月12日
駐車場	バイク置き場		
設備	浴室乾燥, 24時間換気システム, ガス給湯, バストイレ別, CS, シャワー, 2口コンロ, ガスキッチン, 温水洗浄便座, エアコン, 室内洗濯機置場, 押入, BS, 人感照明センサー, モニタ付オートロック, 洗面化粧台, ネット使用料不要, クローゼット, フローリング, トイレ有, ガスコンロ, ユニットバス, バス有, 追い焚き風呂, シューズボックス, システムキッチン, TVインターホン, デザイナーズ, エレベーター, 外壁タイル張り, 風除室, 宅配BOX		
入居諸条件	ペット可, 事務所不可, 二人入居可		
損害保険	要 23,000円(2年)		
保証会社	必須 保証会社必須/～50%		
備考	■入居中サポート/21450円 ■抗菌代/17600円 ■事務手数料/11000円 ■保証会社必須/～50% ■保険/23000円 ■鍵費用/22000円 ■契約期間(2年普借) ※違約金有 ☆AZPの賃料+1万円でスーパーゼロプラン適用 ★0 ■ペット飼育時条件有		

※図面と異なる場合は現況を優先となります。

新宿本店 新宿区新宿3-21-4新宿ニューターワビル1階
TEL: 03-6279-2032



みずべや
水商売のお部屋



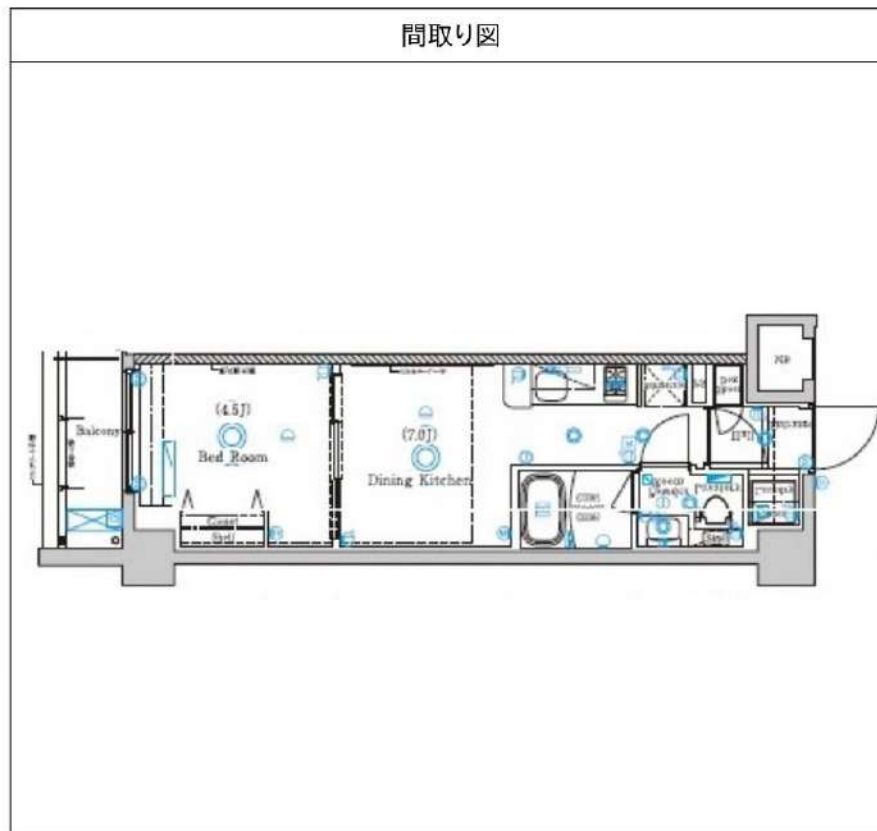
あずま通り店 新宿区歌舞伎町1-8-3良川ビル2階
TEL: 03-6205-5732

ラフィスタ志村坂上 II 101

物件種別	間取り	賃料	管理費等
マンション	1DK	104,000円	15,000円

【Wi-Fiインターネット無料※シーファイブ】ペット1匹飼育可 高級分譲デザイナーズ

【Wi-Fiインターネット無料※シーファイブ】ペット1匹飼育可 高級分譲デザイナーズ



敷金/保証金	104,000円	礼金/権利金	104,000円
敷引/償却金	104,000円	更新料	1.5ヶ月(新賃料)
更新事務手数料			
その他費用			
物件所在地	東京都板橋区東坂下1丁目12-1		
交通	都営三田線 志村坂上駅 徒歩10分 都営三田線 志村三丁目駅 徒歩11分 埼京線 浮間舟渡駅 徒歩19分		
間取り詳細	DK 7.00畳		
構造	鉄筋コンクリート 1階 / 7階建		
面積	28.07㎡	向き	南西
築年月	2021年7月	契約期間	普通借家契約 2年
退去日		入居時期	2025年5月5日
駐車場			
設備	浴室乾燥, 24時間換気システム, ガス給湯, バス・トイレ別, CS, シャワー, 2口コンロ, ガスキッチン, 温水洗浄便座, エアコン, 室内洗濯機置場, 押入, BS, 人感照明センサー, モニタ付オートロック, シューズボックス, ネット使用料不要, クローゼット, フローリング, トイレ有, ガスコンロ, ユニットバス, バス有, システムキッチン, 洗面化粧台, TVインターホン, デザイナーズ, エレベーター, 外壁タイル張り, 風除室, 宅配BOX		
入居諸条件	ペット可, 事務所不可, 二人入居可		
損害保険	要 23,000円(2年)		
保証会社	可 保証会社必須/～50%		
備考	■入居中サポート/21450円 ■抗菌代/17600円 ■事務手数料/11000円 ■保証会社必須/～50% ■保険/23000円 ■鍵費用/22000円 ■契約期間(2年普借)※違約金有☆AZPの賃料+1万円でスーパーゼロプラン適用★0 ■ペット飼育時条件有		

※図面と異なる場合は現況を優先となります。

新宿本店 新宿区新宿3-21-4新宿ニューターワビル1階
TEL: 03-6279-2032

みずべや
水商売のお部屋

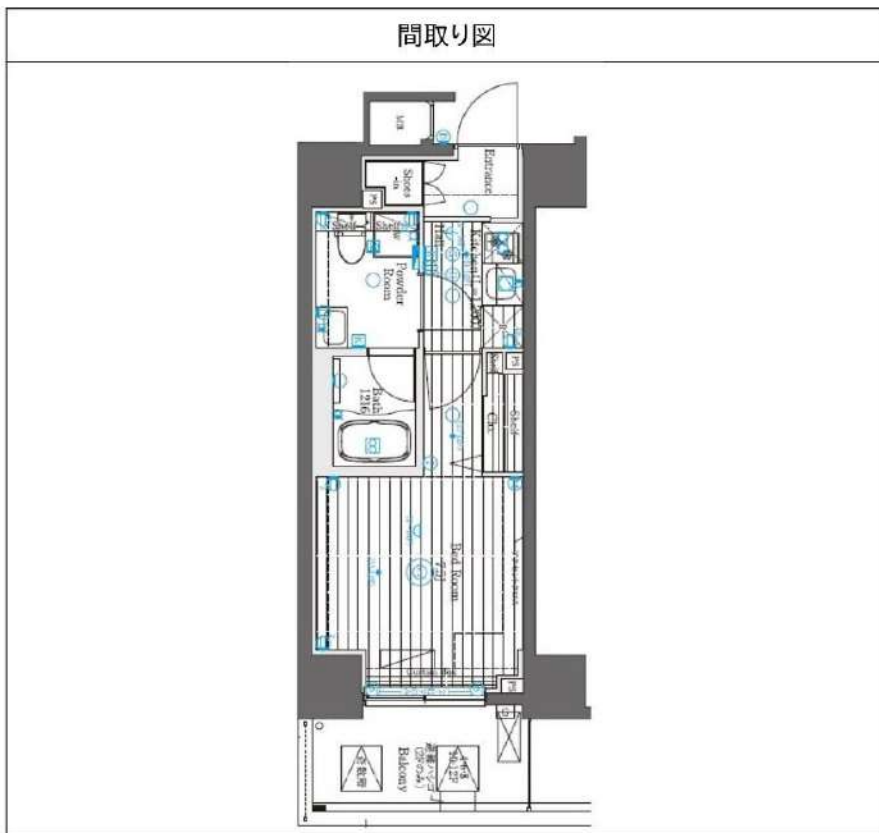
あずま通り店 新宿区歌舞伎町1-8-3良川ビル2階
TEL: 03-6205-5732

ベルグレード大山 701

物件種別	間取り	賃料	管理費等
マンション	1K	106,000円	15,000円

【Wi-Fiインターネット無料※シーファイブ】高級分譲賃貸マンション ハッピーロード大山商店街を普段使いできる住環境

【Wi-Fiインターネット無料※シーファイブ】高級分譲賃貸マンション ハッピーロード大山商店街を普段使いできる住環境



敷金/保証金	106,000円	礼金/権利金	106,000円
敷引/償却金	106,000円	更新料	1.5ヶ月(新賃料)
更新事務手数料			
その他費用			
物件所在地	東京都板橋区幸町1-12		
交通	東武東上線 大山駅 徒歩6分 都営三田線 板橋区役所前駅 徒歩17分 山手線 池袋駅 徒歩23分		
間取り詳細			
構造	鉄筋コンクリート 7階 / 12階建		
面積	26.58㎡	向き	東
築年月	2021年2月	契約期間	普通借家契約 2年
退去日		入居時期	2025年4月14日
駐車場	バイク置き場		
設備	浴室乾燥、ガス給湯、バス・トイレ別、CS、シャワー、2口コンロ、ガスキッチン、温水洗浄便座、エアコン、室内洗濯機置場、押入、BS、モニターオートロック、洗面化粧台、ネット使用料不要、クローゼット、フローリング、トイレ有、ガスコンロ、ユニットバス、バス有、システムキッチン、シューズウォークインクローゼット、TVインターホン、デザイナーズ、エレベーター、外壁タイル張り、風除室、宅配BOX		
入居諸条件	二人入居可		
損害保険	要 23,000円(2年)		
保証会社	可 保証会社必須/～50%		
備考	■入居中サポート/21450円 ■抗菌代/17600円 ■事務手数料/11000円 ■保証会社必須/～50% ■保険/23000円 ■鍵費用/22000円 ■契約期間(2年普借)※違約金有☆AZPの賃料+1万円でスーパーゼロプラン適用★0		

※図面と異なる場合は現況を優先となります。

新宿本店 新宿区新宿3-21-4新宿ニュータウンビル1階
TEL: 03-6279-2032



みずべや
水商売のお部屋

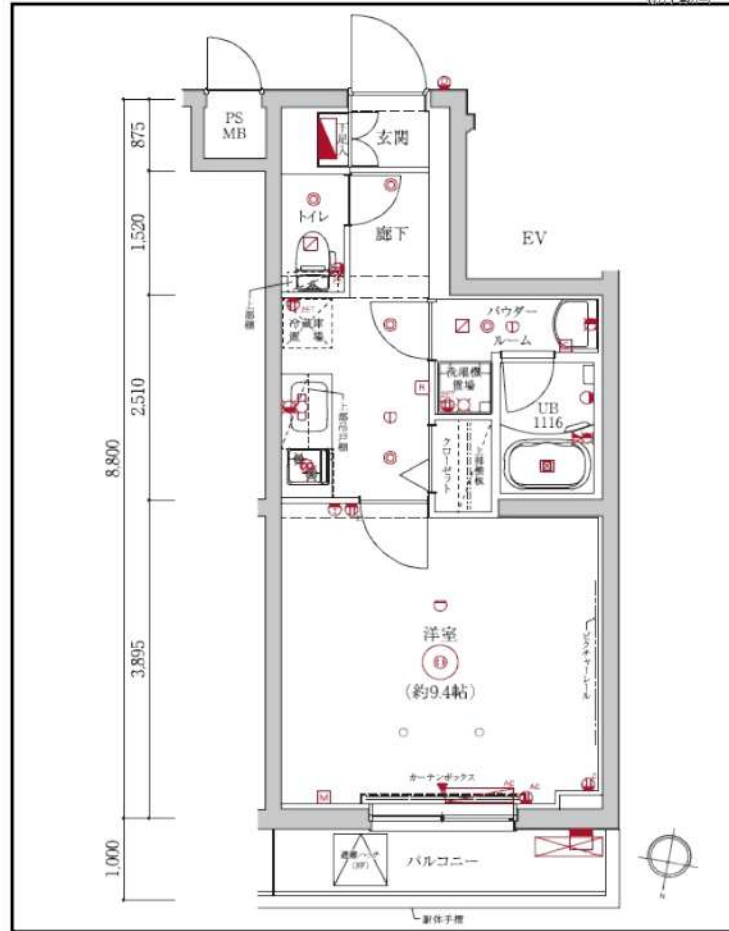
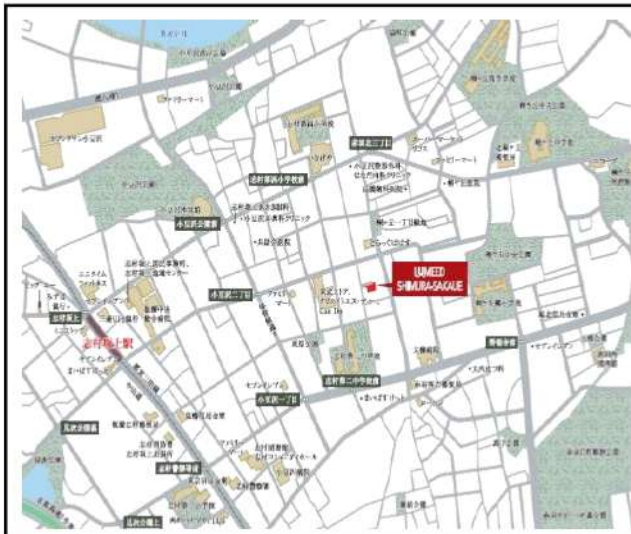
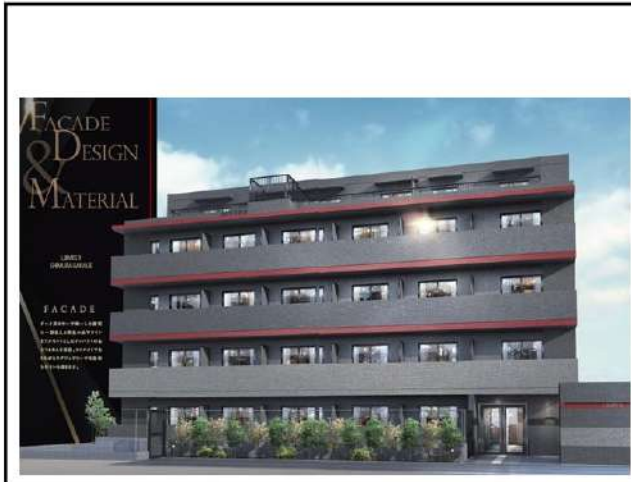


あずま通り店 新宿区歌舞伎町1-8-3良川ビル2階
TEL: 03-6205-5732

☆新築☆LUMED志村坂上



物件動画



◆当社指定の保証会社と保証委託契約を締結して頂きます。
総賃料の半月分を借主様にご負担いただきます。

※ 図面と現況が異なる場合は現況優先と致します。「広告掲載可」

種別	分譲賃貸マンション	
◇ 募集条件 ◇		
201号室	即入居可	110,000円
301号室	即入居可	111,000円
401号室	即入居可	112,000円
管理費	10,000円	
敷金：1ヶ月	礼金：0ヶ月	

所在地	東京都板橋区小豆沢2-2-8		
交通	都営三田線<志村坂上>駅、徒歩9分		
構造	RC造、地上5階建て		
専有面積	31.42㎡	間取	1K
竣工	2024年12月完成	洋室	9.4帖

◇ 設備・仕様 ◇			
☆ TVモニター付オートロック	☆ 浴室乾燥機	☆ 宅配BOX (24時間対応)	☆ 洗面化粧台
☆ バス/トイレ独立 (ウォシュレット)	☆ Wi-Fi対応 (無料)	☆ システムキッチン (2口ガスコンロ)	☆ BS/CS対応

◇ その他契約条件 ◇			
☆ 契約期間：2年契約 (更新可)	☆ 解約予告：2ヶ月前	☆ 1年未満解約：違約金1ヶ月	☆ 更新料：新賃料1ヶ月分
☆ 事務管理手数料：11,000円	☆ 更新時事務手数料：0.5ヶ月分	☆ 火災保証プラン (2年)：15,000円	☆ ベット飼育可 (管理規約厳守)
☆ 鍵交換費用：新築につき交換不要	☆ 小動物飼育使用料：賃料1ヶ月分 (償却)	☆ 退去時：クリーニング代 (4.5万円) + エアコン洗浄費 (1.5万円) + 原状回復費用 = 賃借人負担あり	

新宿本店 新宿区新宿3-21-4新宿ニュータワービル1階
TEL：03-6279-2032



みずべや
水商売のお部屋

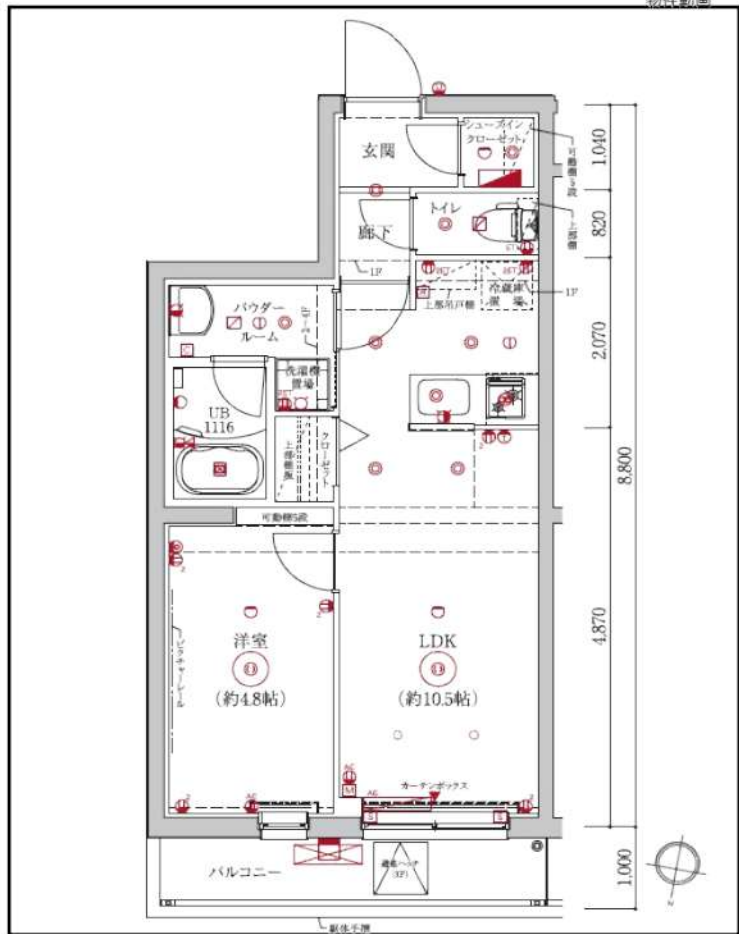
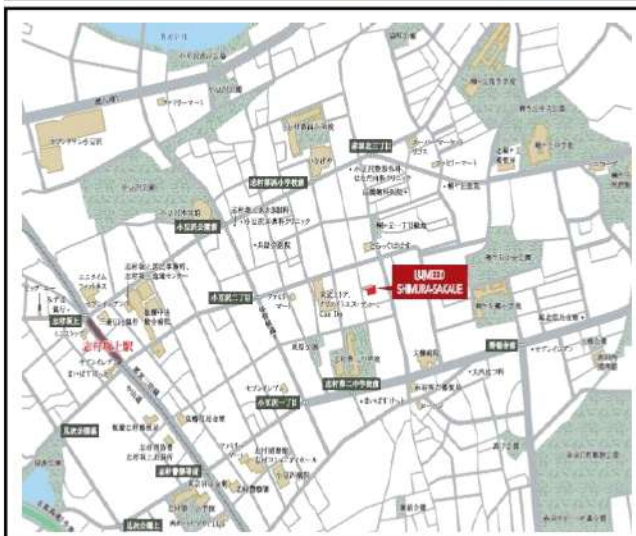
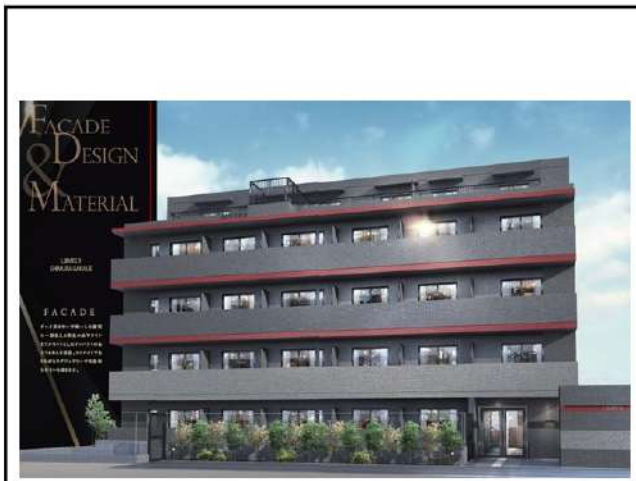


あずま通り店 新宿区歌舞伎町1-8-3良川ビル2階
TEL：03-6205-5732

☆新築☆LUMED志村坂上



物件動画



◆当社指定の保証会社と保証委託契約を締結して頂きます。
総賃料の半月分を借主様にご負担いただきます。

※ 図面と現況が異なる場合は現況優先と致します。「広告掲載可」

種別	分譲賃貸マンション	
◇ 募集条件 ◇		
206号室	即入居可	129,000円
406号室	即入居可	131,000円
管理費		10,000円
敷金：1ヶ月		礼金：1ヶ月

所在地	東京都板橋区小豆沢2-2-8		
交通	都営三田線<志村坂上>駅、徒歩9分		
構造	RC造、地上5階建て		
専有面積	36.80㎡	間取	1LDK
竣工	2024年12月完成	LDK	10.5帖

◇ 設備・仕様 ◇			
☆ TVモニター付オートロック	☆ 浴室乾燥機	☆ 宅配BOX (24時間対応)	☆ 洗面化粧台
☆ バス/トイレ独立 (ウォシュレット)	☆ Wi-Fi対応 (無料)	☆ システムキッチン (2口ガスコンロ)	☆ BS/CS対応

◇ その他契約条件 ◇			
☆ 契約期間：2年契約 (更新可)	☆ 解約予告：2ヶ月前	☆ 1年未満解約：違約金1ヶ月	☆ 更新料：新賃料1ヶ月分
☆ 事務管理手数料：11,000円	☆ 更新時事務手数料：0.5ヶ月分	☆ 火災保証プラン (2年)：15,000円	☆ ベット飼育可 (管理規約厳守)
☆ 鍵交換費用：新築につき交換不要	☆ 小動物飼育使用料：賃料1ヶ月分 (償却)	☆ 退去時：クリーニング代 (4.5万円) + エアコン洗浄費 (1.5万円) + 原状回復費用 = 賃借人負担あり	

新宿本店 新宿区新宿3-21-4新宿ニートーワビル1階
TEL：03-6279-2032



みずぺや
水商売のお部屋



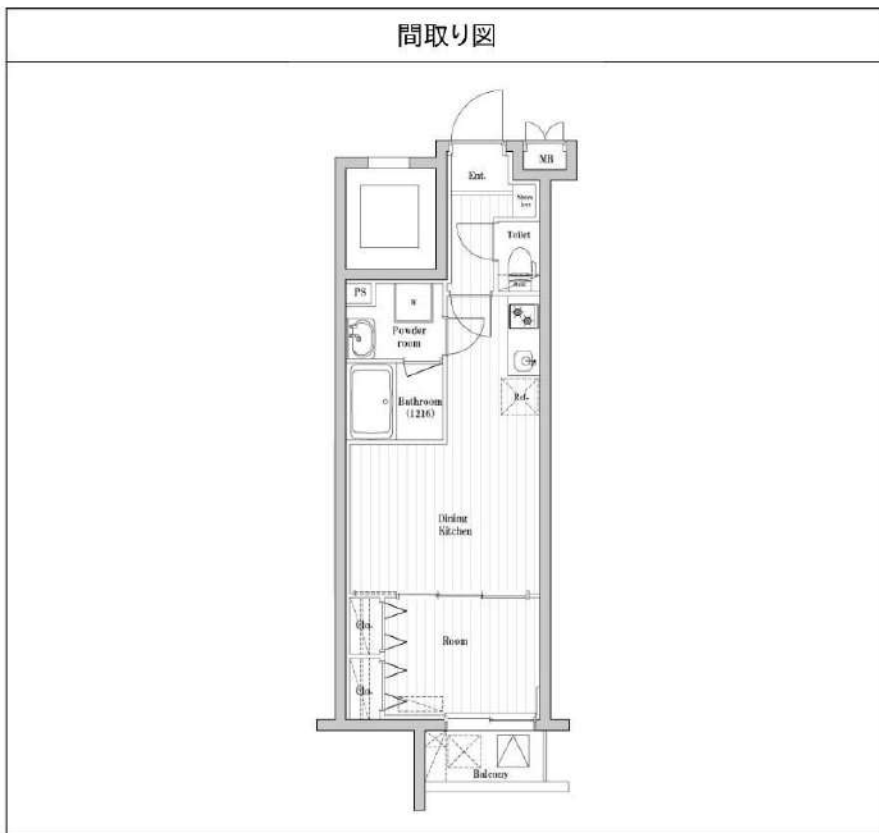
あずま通り店 新宿区歌舞伎町1-8-3良川ビル2階
TEL：03-6205-5732

ハーモニーレジデンス板橋徳丸 104

物件種別	間取り	賃料	管理費等
マンション	1DK	131,000円	15,000円

★フリーレント1ヶ月付き(賃料のみ)★【Wi-Fiインターネット無料※FGBB】嬉しい独立洗面台 追炊き付バスルーム!ペット可 築浅高級デザイナーズ♪

★フリーレント1ヶ月付き(賃料のみ)★【Wi-Fiインターネット無料※FGBB】嬉しい独立洗面台 追炊き付バスルーム!ペット可 築浅高級デザイナーズ♪



敷金/保証金	0円	礼金/権利金	0円
敷引/償却金	0円	更新料	1ヶ月(新賃料)
更新事務手数料			
その他費用			
物件所在地	東京都板橋区徳丸1丁目32-8		
交通	東武東上線 東武練馬駅 徒歩4分 東京メトロ副都心線 地下鉄赤塚駅 徒歩24分 都営三田線 西台駅 徒歩29分		
間取り詳細	DK 9.80畳		
構造	鉄筋コンクリート 1階 / 4階建		
面積	35.52㎡	向き	南
築年月	2021年6月	契約期間	普通借家契約 2年
退去日		入居時期	2025年4月15日
駐車場	バイク置き場		
設備	浴室乾燥, IHクッキングヒーター, オール電化, 電気給湯, バス・トイレ別, CS, シェアワー, 2口コンロ, 温水洗浄便座, エアコン, 室内洗濯機置場, 押入, BS, シューズボックス, モニタ付オートロック, 洗面化粧台, ネット使用料不要, クローゼット, フローリング, トイレ有, ユニットバス, バス有, 追い焚き風呂, システムキッチン, TVインターホン, デザイナーズ, エレベーター, 外壁タイル張り, 宅配BOX		
入居諸条件	ペット可, 事務所不可, 二人入居可		
損害保険	要 25,000円(2年)		
保証会社	必須 Jリース・セゾン30%、オリコ50%		
備考	<ul style="list-style-type: none"> ■更新料/新賃料の1.00ヶ月 ■入居中サポート16500円 ■Jリース・セゾン30%、オリコ ■鍵費用/25300円 ■保険/25000円 ■必要書類 申込時/公的身分証明、収入証明 ■契約時/住民票 ■ペット飼育時条件有 ■短期違約金1年未満賃料1ヶ月分 		

※図面と異なる場合は現況を優先となります。

新宿本店 新宿区新宿3-21-4新宿ニュータウンビル1階
TEL: 03-6279-2032



みずべば
水商売のお部屋

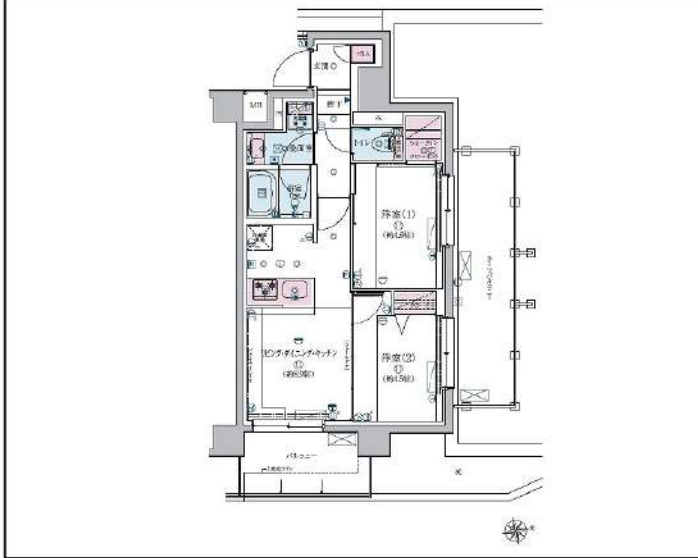


あずま通り店 新宿区歌舞伎町1-8-3良川ビル2階
TEL: 03-6205-5732

外観



間取り



リヴシティ成増ミュージオ

401

賃料	147,000円		
管理・共益費	管理費 20,000円	共益費 0円	
間取り	2LDK	物件種別	マンション
敷金	-	礼金	1.0ヶ月
交通	東京メトロ副都心線・有楽町線「地下鉄成増」駅 徒歩 9分 東武東上線「成増」駅 徒歩12分		
物件所在地	東京都練馬区旭町三丁目11-17		
構造	鉄筋コンクリート造	地上 6階建	4階部分
専有面積	44.38㎡	向き	東
築年月	2019年11月	入居時期	2025年4月下旬
契約期間	2年間（更新可）	原状回復	退去時精算
更新料	新賃料1ヶ月分	更新事務手数料	新賃料0.5ヶ月分+税
損害保険	2年	22,000円	
その他費用	鍵交換代:27500円 安心入居サポート:17600円 鍵交換代:16500円		
駐車場・駐輪場・バイク置場等の建物設備については下記建物管理会社へお問い合わせ下さい。			
建物管理会社	リヴビルディング	03-6434-0673	
保証会社	必須 (あんしん保証等)	初回保証料、賃料等の合計金額の50% 年間更新料、10,000円	
セールスポイント			
設備	BS CS オートロック モニター付オートロック 防犯カメラ カードキー 分譲タイプ 管理人室 エレベーター 宅配BOX 角部屋 フローリング ウォークインクローゼット シューズボックス ガス3ロコンロ 追い焚きバス バストイレ別 温水洗浄便座 ガス給湯 室内洗濯機置場 洗面化粧台 独立洗面所 浴室換気乾燥機 24h換気システムキッチン 24hゴミ出し可 敷地内ゴミ置き場 メールボックス エアコン		
備考	※インターネット使用料無料・ペット飼育不可		

エントランス



室内



キッチン



バスルーム

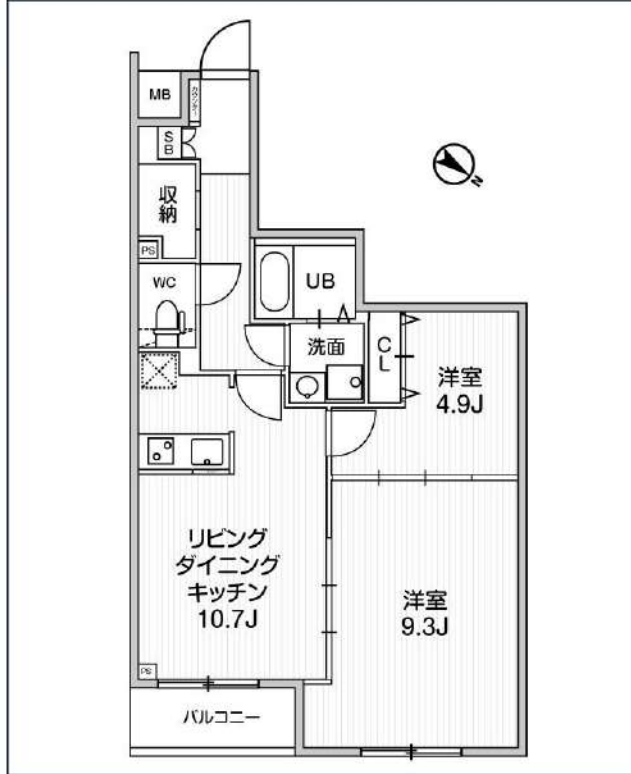


※図面と現状が異なる場合は、現状が優先となります。■申込の際はITAMIDBBにてお願いします。■お部屋は原則として「クリーニング中」以外現状渡しです。■保証会社必須(あんしん保証・ルームバンクインシュアなど複数取扱有)。初回保証料は、賃料等の合計金額の50%。年間更新料は10,000円。但し、大手法人契約の場合で保証会社利用しない場合は敷金1か月分増です。■ペット飼育可の物件でペットを飼育する際は、申込書にその旨(種類・数)を記載。敷金1か月分増(退去時償却)。建物管理規約等により制限があります。また管理規約や使用細則等の違反により賃貸借契約が解除となる場合があります。■建物全館禁煙(電子タバコ含む)です。但し、専有部分においては、退去時に天井壁クロスを張替え(借主全額負担)を事前に承諾します。■短期違約(1年未満・フリーレント)についての契約の場合は1年9か月未満)違約金賃料等の1か月分。■解約予告2か月前。更新料、新賃料1か月分。更新事務手数料0.5か月分(税別)。■駐車場・駐輪場・バイク置場については建物管理会社への空き確認を要します。また、お申し込みは原則別途建物管理会社にお申し込み願います。■楽器使用相談物件可の物件の場合、建物管理規約等の制限があります。使用時間、音量についての他の居住者様へのご配慮をお願いします。騒音苦情については、契約解除となる場合があります。■退去時にルームクリーニング、エアコンクリーニング等の費用負担があります。■インターネット回線については入居者様ご自身の責任で利用となります。ご希望の回線が建物に導入されていない場合もございます。■空き予定の場合は、先行契約となります。■空予定の物件の場合、室内写真の提供が出来ない場合があります。



ジェノヴィア板橋本町Ⅲスカイガーデン

都営三田線「板橋本町」徒歩8分
都営三田線「本蓮沼」徒歩12分
東武東上線「中板橋」徒歩14分



号室	賃料	
401	194,000円	

管理費	15,000円	
敷金	0円	礼金 0円
所在地	東京都板橋区宮本町35-10	
構造・階建	RC 4階部分 / 地上5階、地下0階	
築年月	2021年10月	総戸数 56
間取り	2LDK	専有面積 56.39㎡
契約期間	普通借家2年	開口向き 北東
保険		連帯保証人 指定しない

保証会社		
その他費用	鍵交換費用22,000円 税込、Goodプレミアムα (24Hサポートのみ) 11,000円 税抜(入居時)、住宅総合保険(フレックス)28,000円 非課税(入居時)、Goodプレミアムα 登録料2,000円/税抜(入居時)	

入居時期	即入居可	退去予定日 -
------	------	---------

備考
 ■キャンペーン■AD1→AD2、FR1ヶ月(家賃+共益費)※FR利用時は2年未満の解約は短期解約違約金+FR期間の違約金が発生します。※2025年2月中の契約に限ります。

インターネット 使用料無料	オートロック	宅配ボックス	専用ゴミ置き場	浴室乾燥機	ウォシュレット	エレベーター	礼金0	ウォークイン クローゼット	独立洗面台	洗面所独立	シャワーレジャー
照明器具	洗濯機置場室内	バス・トイレ別	コンロ2口	システムキッチン	エアコン	24H換気システム	下駄箱	防犯カメラ	光ファイバー	集合ポスト	即入居可

※現況と図面に相違がある場合は、現況優先となります。

新宿本店 新宿区新宿3-21-4新宿ニューターワビル1階
TEL : 03-6279-2032



みずびや
水商売のお部屋



あずま通り店 新宿区歌舞伎町1-8-3良川ビル2階
TEL : 03-6205-5732