

メインステージ多摩川 213号室

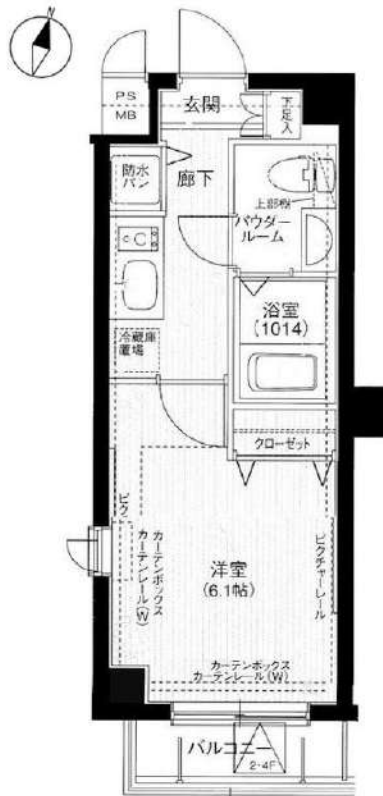


東急多摩川線 「矢口渡」 駅 徒歩 5分

東急池上線 「蓮沼」 駅 徒歩 10分
東急池上線 「池上」 駅 徒歩 14分

間取り **1K** (21.37㎡) 資料 **82,000円** (管理費8,000円)

インターネット使用料無料！人気設備の浴室乾燥機・温水洗浄便座付き♪



※図面と現況に相違がある場合は現況を優先とします。
※写真については別部屋の写真を使用している可能性もございます。



【募集条件】	
所在地	東京都大田区東矢口2丁目 13-6
築年月	2005年4月
構造	鉄筋コンクリート造 / 全71戸
敷金・礼金	1ヶ月・0ヶ月
償却	1ヶ月
契約期間	普通借家契約 2年間
現況	退去予定
入居時期	2025年04月中旬予定
更新料	1.5ヶ月 更新事務手数料 5,500円 (税込)
解約予告	50日間
火災保険	要加入 2年間20,000円
契約時費用	鍵交換費 29,700円
	契約事務手数料 11,000円
退去時費用	ハウスクリーニング代 55,000円
設備概要	エレベーター、宅配BOX、敷地内ゴミ置き場、2口ガスコンロ、バス・トイレ別、浴室乾燥、温水洗浄便座、洗面化粧台、エアコン、ネット使用料不要、TVインターホン、モニタ付オートロック、室内洗濯機置場、クローゼット、シューズボックス、角住戸、2面採光
ガス種類	都市ガス
備考	二人入居：不可 楽器使用：不可 保証会社：必須 ペット飼育：不可 外国人籍：可 短期違約金：6ヶ月未満解約の場合総賃料の1ヶ月分 入居者S：Concierge24加入必須(月額990円) 高齢者入居：みまもりS加入等条件有(月額3千円)

【周辺施設】

サトウヅク CVS矢口渡店 徒歩3分
ローソン 東矢口二丁目店 徒歩3分

新宿本店 新宿区新宿3-21-4新宿ニューターワビル1階
TEL: 03-6279-2032



みずべや
水商売のお部屋



あずま通り店 新宿区歌舞伎町1-8-3良川ビル2階
TEL: 03-6205-5732



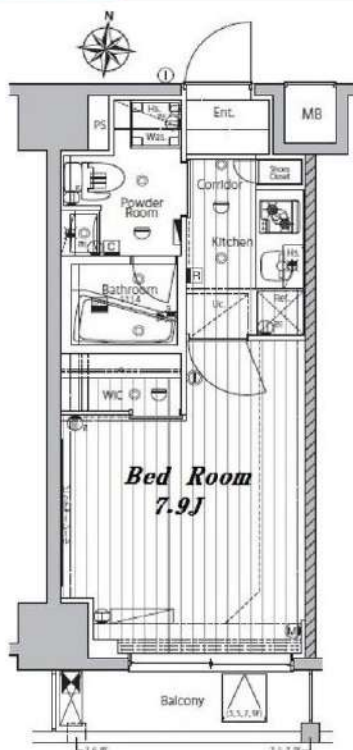
メイクスデザイン千鳥町アジュールコート 407

賃貸マンション



都心や空港へのアクセス良好◎ネット無料で利用可能♪

1K	専有面積	25.74㎡
賃料	87,000円	
管理費	12,000円	
礼金	1ヶ月	敷金 1ヶ月
入居時期	予定 2025年04月中旬～下旬	



※図面と異なる場合は現況を優先となります。
※賃料発生日は申込から原則2週間となります。

◆アクセス

東急池上線「千鳥町」駅徒歩 5分

東急多摩川線「下丸子」駅徒歩5分 東急多摩川線「武蔵新田」駅徒歩7分

◆物件概要

- ・住所/東京都大田区千鳥3丁目 18-1
- ・構造/鉄筋コンクリート造地上階数 9階
- ・築年数/2017年2月
- ・駐車場/ 無 ・駐輪場/ 設備 有 ・バイク置き場/設備 無 ※設備有の場合は要問い合わせ
- ・向き/南
- ・契約期間/普通借家契約 2年
- ・更新料/新賃料の 1.5 ヶ月+更新事務手数料16,500円 (税込)

◆初期費用

- ①保証委託料/にじいろ◎月額保証料：賃料+管理費の1%※最低保証料1,000円 ◎初回保証委託料：賃料+管理費の80%
- ②決済手数料：毎月550円(税込)
- ③損害保険/有り 火災保険 24ヶ月 23,000円
- ④当月分日割賃料
- ⑤翌月分賃料
- ⑥その他費用/安心入居サポート (税込・必須) :22,000円 鍵交換費用 (税込・必須) :33,000円

◆入居諸条件

ペット(相談)、ルームシェア(相談)、外国人入居(相談)、学生専用(相談)、楽器使用(相談)、高齢者(相談)、子供(不可)、事務所(不可)、性別(不問)、単身(可)、二人入居(相談)、法人(可)、未成年契約(不可)

◆設備

2F以上、オートロック、ダブルロック、ティンブルキー、モニタ付オートロック、南面バルコニー、デザイナーズ、外壁タイル張り、防犯カメラ、メールボックス、セキュリティ会社加入済、24時間換気システム、2ロコンロ、BS、CS、インターホン、ウォークインクローゼット、エアコン、ガスコンロ設置済、ガス給湯、システムキッチン、シャワー、シューズボックス、トイレ有、ネット使用料不要、バス・トイレ別、バス有、フローリング、マルチメディアコンセント、ユニットバス、温水洗浄便座、給湯、高速ネット対応、室内洗濯機置場、洗面化粧台、洗面台、暖房、浴室乾燥、エレベーター、宅配BOX、敷地内ゴミ置き場

◆備考

短期解約違約金有 (1年末満解約賃料+管理費1.5ヶ月分)
2ヶ月前解約予告
先行申込可
法人契約の場合：礼金1か月追加で法人規定ご相談可能
退去時ルームクリーニング費用(税込)：44,000円
退去時エアコン内部洗浄費用(税込)：16,500円/台
ネット無料：シーファイブ 全戸一括型、使用時の環境・状況により速度が低下する場合は有
ペット：小型犬または猫2匹まで 1匹につき敷金1ヶ月追加、退去時償却
楽器：但し消音機能付き・アップライトピアノ、ドラム、声楽は不可・居住者よりクレームがあった場合即時使用中止

◆周辺施設

- ・池上警察署 千鳥交番
 - ・ファミリーマート 大田千鳥三丁目店
 - ・ガスト 大田千鳥町店
- ※作成時データの為、現状とは異なる場合がございます。

新宿本店 新宿区新宿3-21-4新宿ニュータワービル1階
TEL：03-6279-2032



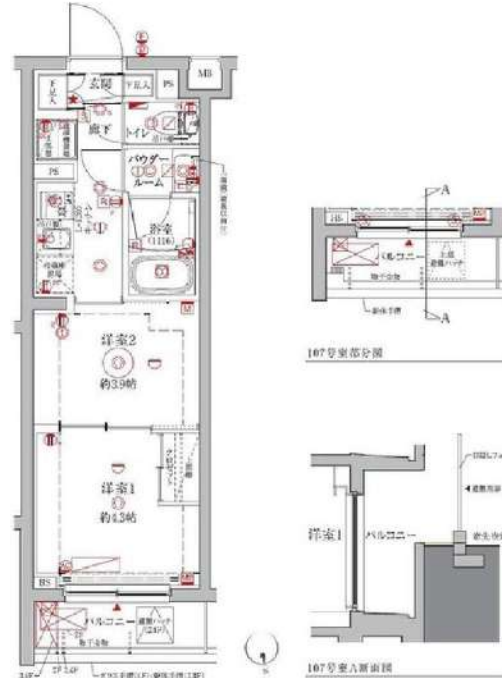
みずべや
水商売のお部屋



あずま通り店 新宿区歌舞伎町1-8-3良川ビル2階
TEL：03-6205-5732

クレイシアIDZ中馬込

分譲賃貸マンション
ネット (Wi-Fi) 無料!



写真はイメージです
インターネットはギガプライズのみ利用可
※民泊利用禁止
※ペット飼育不可

保証会社加入必須

- I、新日本信用保証
 - ①初回賃料総額 4.0% (年額1万円)
 - ②初回賃料総額 3.0% (年額無)
 - ③学生プラン初回3万円4年間年額無 (5年目~年額1万円) ※要学生証コピー
口座振替手数料 216円(税込)/月

- II、ジャックス保証
 - 初回賃料総額 4.0% (年額1万円)
 - 口座振替手数料無し

号室	賃料		
107	97,000円		
管理費	12,000円		
敷金	1ヶ月	礼金	1ヶ月
所在地	東京都大田区 中馬込1丁目8-12		
交通	都営浅草線 馬込 徒歩10分 東急池上線 長原 徒歩12分		
構造	鉄筋コンクリート(RC造) 5階建		
専有面積	25.96㎡	開口部方位	北
総戸数	53戸	間取り	2K
築年月	2022/09	契約期間	2年
入居日	4月下旬 03/31退去(入居中)		
設備等	都市ガス, 公共下水, 宅配BOX, バス・トイレ別, 浴室乾燥機, 追い焚き機能, 室内洗濯機置き場, 2人入居可, ガスコンロ, コンロ2口, バルコニー, エレベーター, エアコン, 独立洗面台, 防犯カメラ, 温水洗浄便座, ネット無料, モニタ付オートロック, ゴミ置場, 電子キー, 24時間緊急通報システム		
備考	※365日以内の解約の場合、短期解約違約金 賃料(管理費込) 1ヶ月分 ※更新事務手数料: 新賃料の0.5ヶ月分 ※ルームクリーニング代(退去時支払): 48,400円(税込) FAST ASSIST24/月額: 1,100円(税込) カードキー発行費用: 16,500円(税込) 保険料: 20,000円 2年 解約予告: 1ヶ月前		

図面が現状と異なる場合は現状優先とします。
更新料: 新賃料の1ヶ月分

新宿本店 新宿区新宿3-21-4新宿ニュータウンワビル1階
TEL: 03-6279-2032



みずみずや
水商売のお部屋



あずま通り店 新宿区歌舞伎町1-8-3良川ビル2階
TEL: 03-6205-5732

《イオン》《オオゼキ》スーパーが近く買物便利♪
 充実の設備仕様。Wi-Fiインターネット無料！！

Access

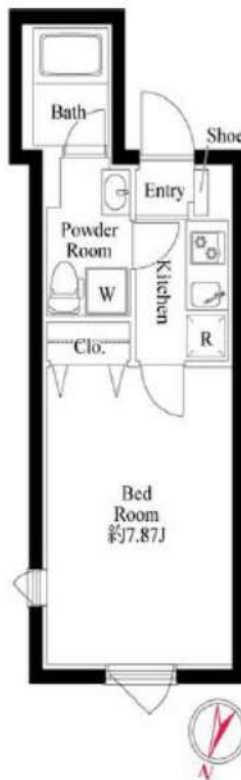
東急池上線
「御嶽山」 駅徒歩 2分



東急池上線
「雪が谷大塚」 駅徒歩 8分

- 外観コンクリート打ち出し
- カラーTVモニター付オートロック
- ダブルロック・ディンプルキー採用の玄関錠
- プライバシーが守られる共用部内廊下
- 夜間の帰宅でも安心な人感センサーライト
- 遮音性に優れたフローリング仕上げ
- 室内を快適に保つエアコン設置
- 2口ガスコンロ収納付システムキッチン
- 雨天・冬は必須！浴室換気乾燥暖房機
- お湯張り機能付きバス

- ★Wi-Fiインターネット使い放題
- ↑速度等詳細はTEL0120-900-979
- 清潔な暖房付き温水シャワートイレ
- 収納力の高いトール型シューズボックス
- 24時間常時定風量換気システム
- リモコン式居室照明付
- 雨天・外出時に便利！室内物干し
- BS/CS/110°CS(別途費用)
- 敷地内ゴミ置き場
- 24時間利用可能宅配ボックス



0303 号室 専有面積 24.00㎡

間取 1K

賃料 **100,000** 円/月

共益費 10,000 円/月

物件概要

所在地 / 東京都大田区北嶺町10-14
 構造・規模 / 鉄筋コンクリート造 5階建
 総戸数 / 14 戸
 築年月 / 2024年07月11日
 入居日 / 2025年04月20日

契約条件

敷金0ヶ月・礼金0ヶ月

A保証システム利用料(家賃総額の50%～)
 ↑エボス保証にて成約となった場合、年次保証料2万円
 24Hサポート料22,000円/2年・鍵交換代22,000円
 室内抗菌処理代17,600円事務手数料11,000円
 当社指定賃貸入居者総合保険加入の事(別途費用)
 ※賃料口座引落し(口座振替手数料要確認)
 普通賃貸借2年契約
 ★海外審査可能★

24時間安心サポート

設備のトラブルに24時間365日の受付体制

医療健康サービス24

看護師が24時間365日相談可※運応条件有

※図面と現況が異なる場合、現況優先とさせていただきます。
 ※退去時清掃費用、更新時更新費用等がございます。

新宿本店

新宿区新宿3-21-4新宿ニュータワービル1階
 TEL: 03-6279-2032



みずべや
 水商売のお部屋



あずま通り店

新宿区歌舞伎町1-8-3良川ビル2階
 TEL: 03-6205-5732

戸越駅徒歩9分の築浅デザイナーズ物件★

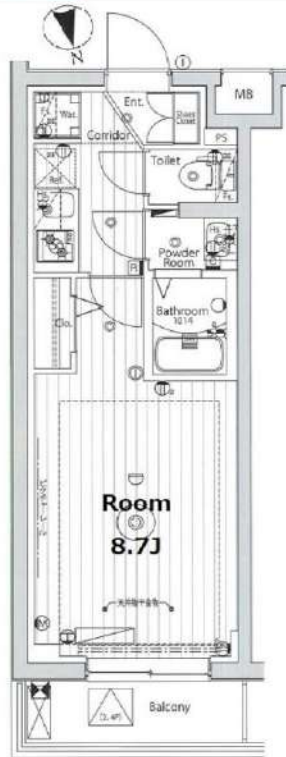


メイクス品川戸越パークプレイス 302

賃貸マンション



1K	専有面積	25.67㎡
賃料	114,000円	
管理費	12,000円	
礼金	1ヶ月	敷金 1ヶ月
入居時期	予定 2025年04月下旬	



※図面と異なる場合は現況を優先となります。
※賃料発生日は申込から原則2週間となります。

◆アクセス

都営浅草線「戸越」駅徒歩 9分

東急大井町線「戸越公園」駅徒歩10分 山手線「大崎」駅徒歩14分

◆物件概要

- ・住所/東京都品川区豊町1丁目 10-2
- ・構造/鉄筋コンクリート造地上階数 5階
- ・築年数/2022年10月
- ・駐車場/無 ・駐輪場/設備有 ・バイク置き場/設備有 ※設備有の場合は要問い合わせ
- ・向き/北
- ・契約期間/普通借家契約 2年
- ・更新料/新賃料の 1.5 ヶ月+更新事務手数料16,500円 (税込)

◆初期費用

- ①保証委託料/にじいろ◎月額保証料：賃料+管理費の1%※最低保証料1,000円 ◎初回保証委託料：賃料+管理費の80%
- ②決済手数料：毎月550円(税込)
- ③損害保険/有り 火災保険 24ヶ月 23,000円
- ④当月分日割賃料
- ⑤翌月分賃料
- ⑥その他費用/安心入居サポート (税込・必須) :22,000円 鍵交換費用 (税込・必須) :33,000円

◆入居諸条件

ペット(相談)、ルームシェア(相談)、外国人入居(相談)、学生専用(相談)、楽器使用(相談)、高齢者(相談)、子供(不可)、事務所(不可)、性別(不問)、単身(可)、二人入居(相談)、法人(可)、未成年契約(不可)

◆設備

2F以上、オートロック、ダブルロック、ティンブルキー、モニタ付オートロック、角住戸、デザイナーズ、外壁タイル張り、防犯カメラ、メールボックス、セキュリティ会社加入済、24時間換気システム、2ロコンロ、BS、CS、インターホン、エアコン、ガスコンロ設置済、ガス給湯、クローゼット、システムキッチン、シャワー、シューズボックス、トイレ有、ネット使用料不要、バス・トイレ別、バス有、フローリング、マルチメディアコンセント、ユニットバス、温水洗浄便座、給湯、高速ネット対応、室内洗濯機置場、人感照明センサー、洗面化粧台、洗面所独立、洗面台、暖房、浴室乾燥、エレベーター、宅配BOX、敷地内ゴミ置き場

◆備考

短期解約違約金有 (1年未満解約賃料+管理費1.5ヶ月分)
2ヶ月前解約予告
先行申込可
法人契約の場合：礼金1か月追加で法人規定ご相談可能
退去時ルームクリーニング費用(税込)：44,000円
退去時エアコン内部洗浄費用(税込)：16,500円/台
ネット無料：つなくネット(全戸一括型、使用時の環境・状況により速度が低下する場合有)
ペット飼育相談(小型犬または猫2匹まで)飼育の際は1匹につき敷金1ヶ月追加、退去時償却
楽器使用相談可：但し消音機能付き・他の居住者よりクレームがあった場合即時使用中止

◆周辺施設

- ・戸越銀座銀六商店街
- ・サガ 薬局
- ・どっきり加のつオフト 戸越銀座初対店
- ・サド ラッグ 戸越銀座店

※作成時データの為、現状とは異なる場合がございます。

新宿本店 新宿区新宿3-21-4新宿ニュータウンビル1階
TEL：03-6279-2032



みずべや
水商売のお部屋



あずま通り店 新宿区歌舞伎町1-8-3長川ビル2階
TEL：03-6205-5732

1LDKで広々♪都心や空港へのアクセス◎近隣には大型ショッピング施設や商店街も充実しています★

1LDK	専有面積	44.71㎡
賃料	175,000円	
管理費	12,000円	
礼金	1ヶ月	敷金 1ヶ月
入居時期	予定 2025年04月中旬	

◆アクセス 京浜東北線「大森（東京）」駅徒歩 10分
京急本線「平和島」駅徒歩14分

◆物件概要

- ・住所/東京都大田区大森北5丁目 15-23
- ・構造/鉄筋コンクリート造地上階数 8階
- ・築年数/2019年6月
- ・駐車場/無・駐輪場/設備有 ・バイク置き場/設備有 ※設備有の場合は要問い合わせ
- ・向き/北東
- ・契約期間/普通借家契約 2年
- ・更新料/新賃料の 1.5 ヶ月+更新事務手数料16,500円(税込)

◆初期費用

- ①保証委託料/にじいろ◎月額保証料：賃料+管理費の1%※最低保証料1,000円 ◎初回保証委託料：賃料+管理費の80%
- ②決済手数料：毎月550円(税込)
- ③損害保険/有り 火災保険 24ヶ月 23,000円
- ④当月分日割賃料
- ⑤翌月分賃料
- ⑥その他費用/安心入居サポート(税込・必須):22,000円 鍵交換費用(税込・必須):33,000円

◆入居諸条件

ペット(相談)、ルームシェア(相談)、外国人入居(相談)、学生専用(相談)、楽器使用(相談)、高齢者(相談)、子供(相談)、事務所(不可)、性別(不問)、単身(可)、二人入居(相談)、法人(可)、未成年契約(不可)

◆設備

2F以上、2面採光、オートロック、ダブルロック、ティンブルキー、モニタ付オートロック、角住戸、デザイナーズ、外壁タイル張り、防犯カメラ、メールボックス、セキュリティ会社加入済、24時間換気システム、3口以上コンロ、BS、CS、インターホン、ウォークインクローゼット、エアコン、ガスコンロ設置済、ガス給湯、システムキッチン、シャワー、シューズボックス、トイレ有、ネット使用料不要、バス・トイレ別、バス有、フローリング、マルチメディアコンセント、ユニットバス、温水洗浄便座、給湯、高速ネット対応、室内洗濯機置場、人感照明センサー、洗面化粧台、洗面所独立、洗面台、暖房、追い焚き風呂、浴室乾燥、エレベーター、宅配BOX、敷地内専用エレベーター

◆備考

- 短期解約違約金有(1年末満解約賃料+管理費1.5ヶ月分)
- 2ヶ月前解約予告
- 先行申込可
- 法人契約の場合：礼金1か月追加で法人規定ご相談可能
- 退去時ルームクリーニング費用(税込):66,000円
- 退去時エアコン内部洗浄費用(税込):16,500円/台
- ネット無料：イーブロード(全戸一括型、使用時の環境・状況により速度が低下する場合有)
- ペット飼育相談(小型犬または猫2匹まで)飼育の際は1匹につき敷金1ヶ月追加、退去時備却
- 楽器使用相談可：但し消音機能付き・他の居住者よりクレームがあった場合即時使用中止

◆周辺施設

- ・薬局ドリアーファーマー 山王店
 - ・ファミリーマート 大森北店
 - ・MEGAドン・キホーテ大森山王店
 - ・まいばすけっと 大森北5丁目店
- ※作成時データの為、現状とは異なる場合がございます。



※図面と異なる場合は現況を優先となります。
※賃料発生日は申込から原則2週間となります。



メイクスデザイン大森Ⅱ 301

賃貸マンション



新宿本店 新宿区新宿3-21-4新宿ニュータワービル1階
TEL: 03-6279-2032



みずべや
水商売のお部屋



あずま通り店 新宿区歌舞伎町1-8-3良川ビル2階
TEL: 03-6205-5732