

物件ID:4405\*6

**木下の賃貸**  
KINOSHITA GROUP

# プレール・ドゥーク清澄白河

住み替え応援システムRe・Room  
家賃でポイントがたまる！  
住み替えて使ってお得！

安心管理システム24時間管理  
学生・女性にオススメ

分譲賃貸マンション 清澄白河駅徒歩10分

浴室換気乾燥機 ウォシュレット便座 2口ガスコンロ

TVモニター付きインターホン 宅配ボックス オートロック付



**新生活応援**  
家具家電リース

■配達料無料 ■設置料無料 ■撤去料無料

新生活応援の初期費用は、おまかせください！

1K	4.500円	10.900円
1R	4.400円	8.800円



木下の賃貸 友の会  
詳細はこちら▶



※図面と現況が異なる場合には現況を優先とします。

## ACCESS

東京メトロ半蔵門線 清澄白河駅 徒歩10分

都営大江戸線 門前仲町 徒歩12分  
東京メトロ東西線 木場 徒歩10分

106号室

賃料 78,000円

管理費 8,000円

敷金 0ヶ月 礼金 1ヶ月

## OUTLINE

間取り	1K	タイプ		専有面積	21.56㎡
入居日	2025年03月中旬		内見	3/3~	
「木下の賃貸」友の会費		1,980 円(税込)/月額			
所在地		東京都江東区平野2丁目16-17			
構造	RC造		規模	8階建1階	
竣工日	2007年02月		総戸数	67戸	
駐車場数	有		空き要確認		
駐輪場数	有		空き要確認		
駐車場敷金	なし		駐車場賃料	27,500 円/月額	
ペット飼育	不可		ペット飼育の場合の敷金		
方位	西		ガス	バルレットガス推奨	
株式会社キノシタコミュニティ		電気	バルレット電気推奨		

## LEASE CONDITION

契約期間	2年	更新料	新賃料	1.25	ヶ月
解約予告	1ヶ月前に文書で当社宛に通知				
スマートロック費用	27,500 円(税込)	消毒代	26,400 円(税込)		
定額ルームクリーニング代	63,800 円(税込)				

## EQUIPMENT

オートロック	○	洗濯機置場	○	バルコニー	○
エレベーター	○	浴室乾燥機	○	CATV	○
TVモニター付きインターホン	○	洗浄機能付暖房便座	○	BSアンテナ	○
宅配ボックス	○	追い焚き	○	CSアンテナ	○
ガスコンロ	○	居室床材フローリング	○	カーシェアリング	○
IHクッキングヒーター	○	エアコン	○		
独立洗面台	○	浄化槽	○		

①保証会社加入必須。木下グループ保証：初回保証料80%、利用手数料月額550円(税込)、継続保証委託料20,000円(2年毎)  
②木下の賃貸友の会加入必須。入居者補償制度、住まいのトラブル緊急サポート等のサービスを提供。月額1,980円(税込)~/法人プラン月額990円(住まいのトラブル緊急サポートのみ)  
③12か月未満の解約時、賃料1か月分の違約金が御座います。  
④CATV、BS-CS110、インターネット等(導入されているか否かは要確認)には別途契約、費用がかかります。

備考

新宿本店

新宿区新宿3-21-4新宿ニューターワビル1階  
TEL: 03-6279-2032



みずべや  
水商売のお部屋



あずま通り店

新宿区歌舞伎町1-8-3良川ビル2階  
TEL: 03-6205-5732

# ARTESSIMO LINK COMODO 702

物件種別	間取り	賃料	管理費等
マンション	1R	85,000円	16,000円

**【インターネット無料!※BB4U】ペット可 高級分譲賃貸レジデンス**

【インターネット無料!※BB4U】ペット可 高級分譲賃貸レジデンス

外観

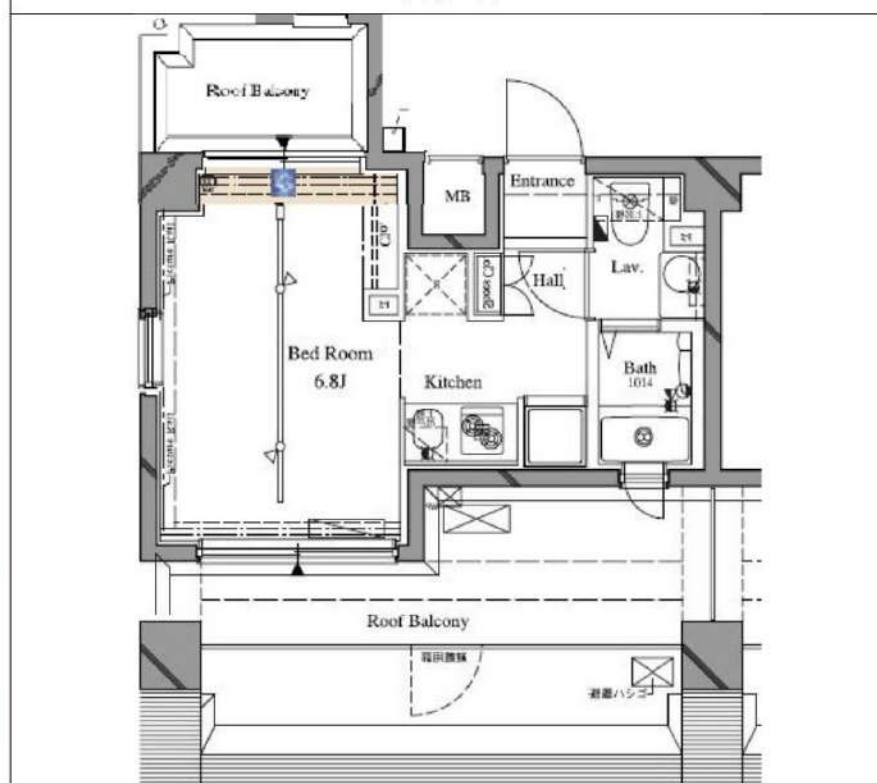


その他



※図面と異なる場合は現況を優先となります。

間取り図



敷金/保証金	0円	礼金/権利金	0円
敷引/償却金	0円	更新料	1.5ヶ月(新賃料)
更新事務手数料			
その他費用			
物件所在地	東京都江東区亀戸6丁目44-4		
交通	中央・総武線各停 亀戸駅 徒歩7分 都営新宿線 大島駅 徒歩11分 東武亀戸線 亀戸水神駅 徒歩8分		
間取り詳細			
構造	鉄筋コンクリート 7階 / 7階建		
面積	22.06㎡	向き	北
築年月	2008年3月	契約期間	普通借家契約 2年
退去日		入居時期	即入居
駐車場	駐輪場 バイク置き場		
設備	浴室乾燥、オートロック、ガス給湯、バス・トイレ別、CS、シャワー、2ロコンロ、ガスキッチン、温水洗浄便座、エアコン、洗面所独立、室内洗濯機置場、押入、BS、システムキッチン、ネット使用料不要、クローゼット、フローリング、トイレ有、ガスコンロ、ユニットバス、ガスコンロ設置済、バス有、シューズボックス、洗面化粧台、TVインターホン、デザイナーズ、エレベーター、外壁タイル張り、宅配BOX		
入居諸条件	ペット可、事務所不可、二人入居可		
損害保険	要 23,000円(2年)		
保証会社	可 保証会社必須/～50%		
備考	■入居中サポート/21450円 ■抗菌代/17600円 ■事務手数料/11000円 ■保証会社必須/～50% ■保険/23000円 ■鍵費用/22000円 ■契約期間(2年普借)※違約金有☆AZPの賃料+1万円でスーパーゼロプラン適用★25 ■ペット飼育時条件有		

**新宿本店** 新宿区新宿3-21-4新宿ニュータワービル1階  
TEL: 03-6279-2032



**みずいばや**  
水商売のお部屋

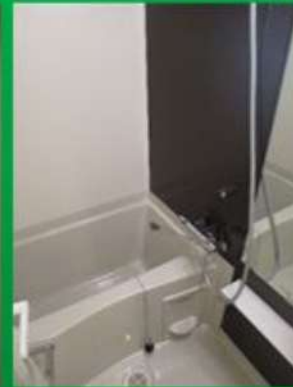


**あずま通り店** 新宿区歌舞伎町1-8-3良川ビル2階  
TEL: 03-6205-5732

ペット可高級分譲賃貸マンション

# AZEST亀戸II

JR総武線 『亀戸』駅徒歩7分



※参考写真

独立洗面台 敷金0

**ペット飼育可能**  
 小型犬・猫いすれか2匹まで  
 ※飼育時は敷金プラス1ヶ月(預かり)  
 退去時: 清潔費・運賃・清掃費49,500円(税込)  
 借主様負担となります。

名称: AZEST亀戸II  
 所在地: 東京都江東区亀戸5丁目38番6号  
 構造: 鉄筋コンクリート造 地上5階建て  
 竣工: 2019年1月  
 交通: JR総武線『亀戸』駅徒歩7分  
 東武亀戸線『亀戸水神』駅徒歩4分  
 条件: 敷金0ヶ月/礼金1ヶ月  
 更新料 新賃料の1.5ヶ月分  
 鍵交換費用 27,500円(税込)  
 文書事務手数料 5,500円(税込)  
 監督事務手数料 330円/月(税込)  
 ステージ安心サポート24 19,800円(税込)  
 短期解約違約金有(1年未満1か月)

火災保険: 18,000円  
 その他: 保証会社加入のこと  
 保証人不要プランご相談可能  
 初回保証料: 毎月支払い合計額の50%  
 ※学割プラン有: 初回保証料 10,000円〜  
 月額保証料700円  
 ※保証会社利用しない場合は、敷金2ヶ月  
 ※別途留学生プラン有(連帯保証人不要)

〜ご利用保証会社〜  
 エポスROOM ID・ルームバンクインシュア  
 ★留学生プラン 初回: 毎月支払い合計額の100〜120%\*  
 (最低保証料 50,000円)  
 ※初回 120%の場合、we chat pay/銀聯カードでの決済可  
 月額保証料 700円  
 ※別途、賃料+管理費の2%の手数料がかかります。  
 外国人サポートプラン利用料 10,800円/年(初年度より)  
 ※初期費用のお支払いにクレジットカード決済をご利用可  
 ※法人様契約の際の諸条件は別途お問い合わせください  
 ※退去時、貸主の指定業者による室内のクリーニング費用(44,000円・税込)・エアコン内部洗浄(14,300円・税込/台)は借主様負担となります。

- 〜設備〜
- \*TVモニター付オートロック
  - \*2口ガスシステムキッチン
  - \*独立洗面化粧台
  - \*ウォシュレット
  - \*浴室換気乾燥房乾燥機
  - \*エアコン
  - \*室内洗濯機置き場
  - \*防犯カメラ
  - \*BS/110°CSアンテナ
  - \*宅配BOX・メールBOX
  - \*インターネット・wi-fi無料(C-five) ※他回線不可
  - \*敷地内ゴミ置き場(24時間ゴミ出し可能)
  - \*エレベーター 2基
  - \*無料ラック式駐輪場78台 初回登録料3,000円
  - \*空き要確認

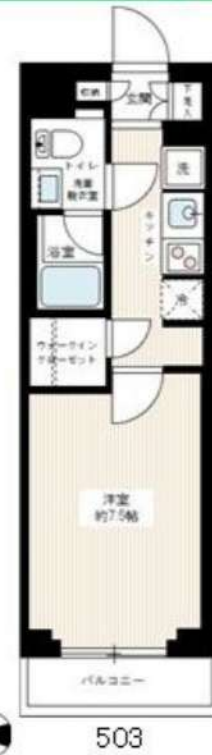
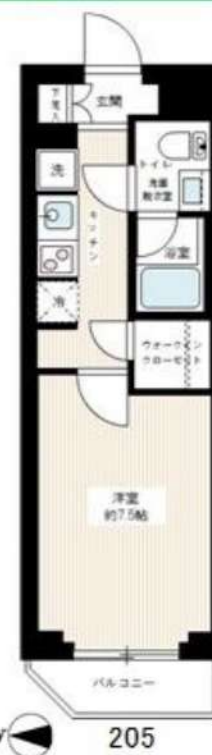
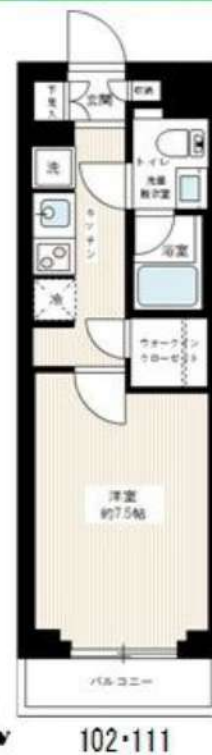
**【募集条件】**

号室	賃料	間取り	方位	専有面積	現況
102	91,000円	1K	北東	25.81㎡	2/22退去予定
111	91,000円	1K	北東	25.81㎡	2/24退去予定
205	91,000円	1K	西	25.81㎡	2/16退去予定
503	91,000円	1K	西	25.81㎡	2/26退去予定

管理費 8,000円

WeChat Pay 微信支付 UnionPay 银联  
**決済可能です!**  
 ※詳細はお問い合わせ※

★5分以内に返信★※申込自由★  
 ※ご来室の他ライオン・ライオン取次室からご案内  
 事前にこちらまでお問い合わせください! ※対応不可



図面と現況が異なる場合は、現況優先と致します

新宿本店 新宿区新宿3-21-4新宿ニューワークビル1階  
 TEL: 03-6279-2032



みずべや  
 水商売のお部屋



あずま通り店 新宿区歌舞伎町1-8-3良川ビル2階  
 TEL: 03-6205-5732

間取り図



基本情報

住所	東京都江東区枝川3丁目 8-27	号室	511		
交通	1	京葉線潮見駅 徒歩7分	間取り	1K	
	2	有楽町線豊洲駅 徒歩22分	広さ	壁芯21.82㎡	
	3	東西線木場駅 徒歩23分	方角	南東	
築年月	2006年6月	構造	RC・9階建	現況	期日指定 2025年2月中旬

賃料等

敷金	0ヶ月	礼金	1ヶ月
賃料	95,000円	再契約料	新賃料の1ヵ月
共益費	11,000円		

■鍵交換代33,000円 ■退去時クリーンコート代55,000円 ■事務手数料22,000円 ■退去時精算手数料5,500円 (最終請求時) ■リブクラブ2,200円/月 ■SBI少額短期保険800円/月 ■指定賃貸保証加入 (総賃料100%) ■賃料等引き落とし料330円/月 ■家具家電撤去費用27,500円 (家具家電無し契約を希望の場合) ■短期解約違約金: 賃料1ヶ月分 (1年未満) ■モバイルwifi (50GB)付 ■民泊・簡易宿泊による利用及びそれに伴う広告等は一切禁止 ■法人で保証会社加入無しの場合、敷金1か月 ■海外審査相談可 ■全物件先行契約になります。 ■事務所・SOHO利用禁止 ■外国籍の方: GTN加入要 (海外審査OK) 初回保証料: 賃料総額100% 月次手数料2,330円 (税込) ■エクセレントシリーズ

設備

エレベーター / 宅配ボックス / 家具・家電付 / エアコン / カーテン付 / 冷蔵庫 / 電子レンジ / 洗濯機 / ベッド / テレビ / ネット使用料不要 / 東南向き / バストイレ別 / 浴室乾燥機 / 温水洗浄便座 / クロゼット / オートロック / 敷金不要 / 外国人可 / キャンペーン特集

建物内観



外観画像



SET UP賃貸 (家具・家電付き) 対応

[ 家具・家電付き基本内容 ] 条件をご確認下さい。

- TV ●冷蔵庫 ●レンジ
- ベット ●デスク ●チェア
- カーテン ●その他備品

※物件により異なる場合がございます。詳しくはお問合せ下さい。

新宿本店 新宿区新宿3-21-4新宿ニューターワビル1階  
TEL: 03-6279-2032



みずぺや  
水商売のお部屋



あずま通り店 新宿区歌舞伎町1-8-3良川ビル2階  
TEL: 03-6205-5732

# 高級分譲賃貸マンション

## スカイコートグランデ清澄白河

東京外半蔵門線・都営大江戸線

『清澄白河』駅徒歩10分



★ライオンに選んで★申込自由★  
★電気自由その他ライオンライオンライオン取次業者からご案内  
事前にご案内をお願いたします！※別途費用あり

名称：スカイコートグランデ清澄白河  
所在地：東京都江東区佐賀2丁目10番12号  
構造：鉄筋コンクリート造 地上7階建  
竣工：2018年1月  
交通：東京外半蔵門線『清澄白河』駅徒歩10分  
都営大江戸線『清澄白河』駅徒歩10分  
東京外半蔵門線『水天宮前』徒歩10分

賃貸条件：敷金0ヶ月/礼金1ヶ月  
更新料 新賃料の1ヶ月分  
文書事務手数料 5,500円(税込)  
振替事務手数料 330円/月(税込)  
鍵交換費 27,500円(税込)  
ステージ安心サポート24 19,800円(税込)

火災保険：18,000円

その他：保証会社加入のこと

保証人不要プランご相談可能

初回保証料：毎月支払額の50%

※学生プラン有り：初回保証料 10,000円～  
月額保証料 700円

※保証会社利用しない場合は、敷金2ヶ月

※別途留学生プラン有(連帯保証人不要)

～ご利用保証会社～

エポスROOM iD・ルームバンクインシュア

★留学生プラン 初回：毎月支払い合計額の100～120%\*

(最低保証料 50,000円)

※初回 120%の場合、we chat pay/銀聯カードでの決済可  
月額保証料 700円

※別途、賃料+管理費の2%の手数料がかかります。

外国人サポートプラン利用料 10,800円/年(初年度より)

※初期費用のお支払いにクレジットカード決済をご利用可

※法人様契約の際の諸条件は別途お問い合わせください ※転貸不可

～設備概要～

\*TVモニター付オートロック

\*2口ガスシステムキッチン・グリル

\*独立洗面台

\*浴室換気暖房乾燥機

\*ウォシュレット

\*24時間換気システム

\*室内洗濯防水パン

\*エアコン完備

\*防犯カメラ

\*エレベーター1基

\*インターネット

(NTT・ニューロ光)※別途契約

\*防犯窓センサー(1・2F)

\*BS・CSアンテナ

\*宅配BOX・メールBOX

\*駐輪場無料

※空き状況要確認!

\*敷地内ごみ置き場

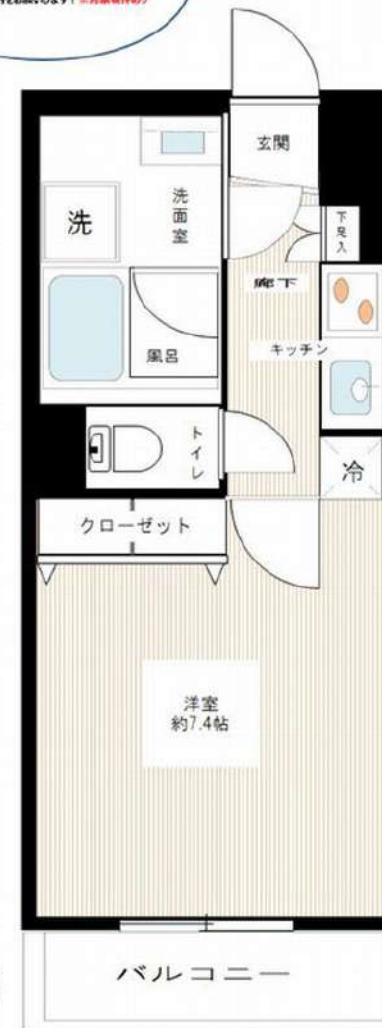
※参考写真



決済可能です!

※詳細はお問い合わせ※

敷金0



図面と現況が異なる場合は、現況優先と致します

### 【募集条件】

号室	賃料	間取り	専有面積	現況
101	108,000円	1K	25.62㎡	2/26退去予定
管理費 10,000円				

※退去時、貸主の指定業者による室内のクリーニング費用(44,000円・税込)・エアコン内部洗浄(14,300円・税込/台)は借主様負担となります。

新宿本店

新宿区新宿3-21-4新宿ニートワビル1階  
TEL: 03-6279-2032



みずべや  
水商売のお部屋



あずま通り店

新宿区歌舞伎町1-8-3良川ビル2階  
TEL: 03-6205-5732

間取り図



基本情報

住所	東京都中央区新川1丁目 26-16	号室	505
交通	1 京葉線八丁堀駅 徒歩5分	間取り	1K
	2 日比谷線茅場町駅 徒歩7分	広さ	壁芯21.08㎡
	3 日比谷線八丁堀駅 徒歩8分	方角	-
築年月	2005年10月	構造	RC・11階建
現況	期日指定 2025年8月上旬		

賃料等

敷金	0ヶ月	礼金	1ヶ月
賃料	113,000円	再契約料	新賃料の1ヵ月
共益費	11,000円		

■鍵交換代33,000円 ■退去時クリーンコート代55,000円 ■事務手数料22,000円 ■退去時精算手数料5,500円 (最終請求時) ■リブクラブ2,200円/月 ■SBI少額短期保険800円/月 ■指定賃貸保証加入 (総賃料100%) ■賃料等引き落とし料330円/月 ■家具家電撤去費用27,500円 (家具家電無し契約を希望の場合) ■短期解約違約金: 賃料1ヶ月分 (1年未満) ■モバイルwifi (50GB)付 ■民泊・簡易宿泊による利用及びそれに伴う広告等は一切禁止 ■法人で保証会社加入無しの場合、敷金1か月 ■海外審査相談可 ■全物件先行契約になります。 ■事務所・SOHO利用禁止 ■外国籍の方: GTN加入要 (海外審査OK) 初回保証料: 賃料総額100% 月次手数料2,330円 (税込) ■スタンダードシリーズ

設備

エレベーター / 宅配ボックス / 家具・家電付 / カーテン付 / 冷蔵庫 / 電子レンジ / 洗濯機 / ベッド / テレビ / システムキッチン / バストイレ別 / オートロック / 敷金不要 / 外国人可 / キャンペーン特集

建物内観



外観画像



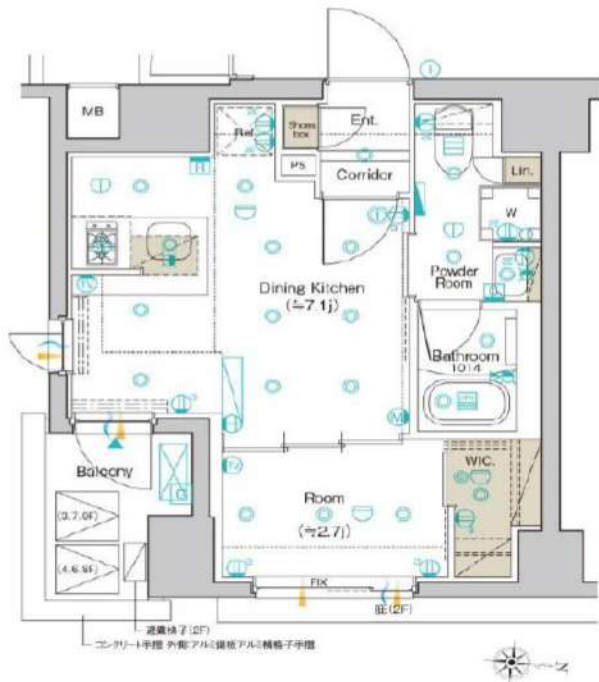
SET UP賃貸 (家具・家電付き) 対応

[ 家具・家電付き基本内容 ] 条件をご確認ください。  
 ●TV ●冷蔵庫 ●レンジ  
 ●ベッド ●デスク ●チェア  
 ●カーテン ●その他備品  
 ※物件により異なる場合がございます。  
 詳しくはお問合せ下さい。



# SYFORME MORISHITA-EKIMAE 201 号室

分譲賃貸マンション「SYFORME(シーフォルム)」シリーズならではのスタイリッシュなデザインと充実設備がポイントです。リモートワークの普及で需要が多いインターネット設備についても無料で利用可能。



**利回りくん**



特別ご優待サービス  
**SYLA PREMIUM Club Off**  
**SYLA PREMIUM SUPPORT**  
住まいのトラブルや困りごとに対応いたします。

**【設備・条件その他】**

エレベーター、宅配ボックス、敷地内ごみ置き場、バルコニー、フローリング、エアコン、BS、CS、ネット使用料不要、分譲賃貸、2面採光、システムキッチン、カウンターキッチン、パストイレ別、浴室乾燥機、温水洗浄便座、洗面所独立、洗面台、24時間換気システム、ウォークインクローゼット、シューズボックス、オートロック、ディンプルキー、防犯カメラ、モニター付きオートロック、保証会社利用可、外国人可、学生向け、カップル向け、新婚さん向け、小型犬可、猫可

※図面と現況が異なる場合は現況を優先いたします。

賃料	115,000円		
	共益費	11,000円	
敷金	0ヶ月	礼金	1ヶ月
	所在地 東京都江東区森下1丁目		
交通	都営新宿線森下駅 徒歩2分		
	半蔵門線清澄白河駅 徒歩9分		
	都営大江戸線両国駅 徒歩9分		
建物	構造・規模	鉄筋コンクリート・10階建	
	所在階	2階	間取 1DK
	築年月	2020年6月	方角 南
	平米数	壁芯25.82㎡	バルコニー面積 3.6㎡
契約	種別	普通借家契約	契約期間 2年
	解約予告	2ヶ月前 (大手法人の場合相談可)	
	更新料	1カ月	ペット 可能
その他	火災保険	20,000円	鍵交換代 33,000円
	室内清掃費	52,800円 (退去時)	
	入居者サポート	SYLAプレミアムクラブ加入 24,200円(税込)/2年 更新時より 26,400円(税込)/2年	
	保証会社	クレディセゾン 他取り扱い有り 初回40%、以降10,000円/年(総賃料15万円以上:14,000円/年)~ 外国籍の方 エポスGTNを利用。初回保証料60%、月額保証料2%、年間保証料無し	
引渡	入居時期	期日指定2025年04月中旬	
	現況	居住中	解約予定日 2025-03-31
備考	◆お申込時、当社が運営するサービス「利回りくん」にも申込情報が登録されます。入居後、本登録を行う事ですぐにサービスを利用する事ができます。※本サービスの登録は無料です。 ◆ペット飼育可の場合: ペット飼育時は敷金1ヶ月積み増し。 ◆空き予定物件: 先行契約のみ申込可		



**新宿本店** 新宿区新宿3-21-4新宿ニューターワビル1階  
 TEL: 03-6279-2032

**みずがべや**  
 水商売のお部屋

**あずま通り店** 新宿区歌舞伎町1-8-3良川ビル2階  
 TEL: 03-6205-5732