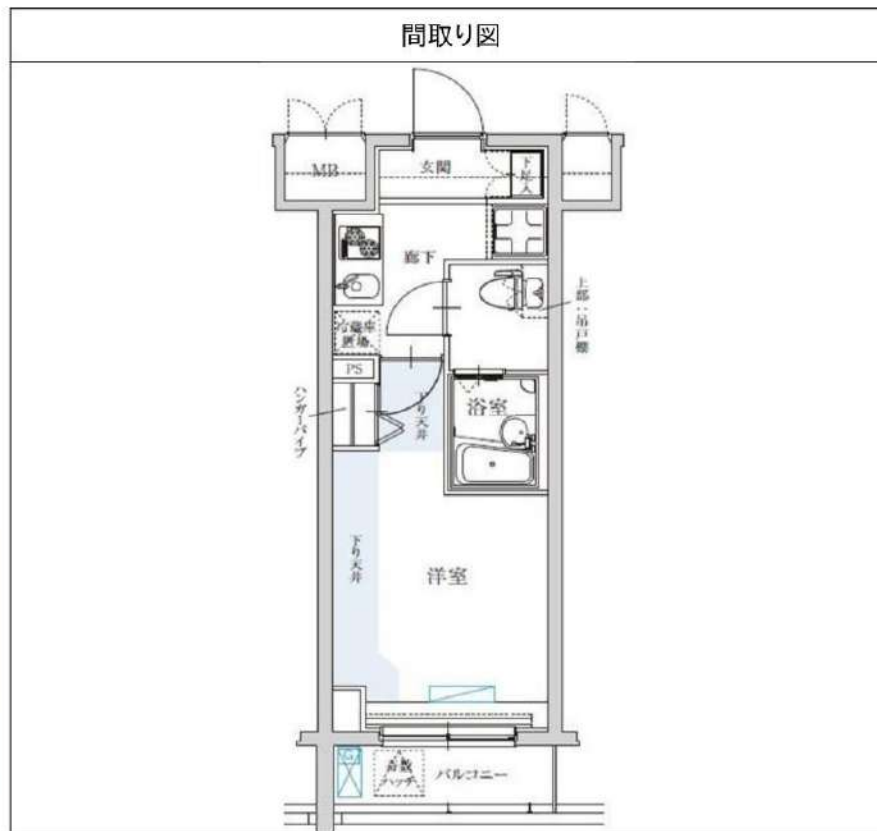


# ワイズル・リオン東京墨田 404

物件種別	間取り	賃料	管理費等
マンション	1K	75,000円	15,000円

## 充実の設備♪ペット可 高級分譲賃貸マンション

充実の設備♪ペット可 高級分譲賃貸マンション



敷金/保証金	0円	礼金/権利金	75,000円
敷引/償却金	0円	更新料	1.5ヶ月(新賃料)
更新事務手数料			
その他費用			
物件所在地	東京都墨田区墨田2丁目2-2		
交通	東武スカイツリーライン 鐘ヶ淵駅 徒歩9分 東武スカイツリーライン 東向島駅 徒歩12分 東武亀戸線 曳舟駅 徒歩22分		
間取り詳細			
構造	鉄筋コンクリート 4階 / 6階建		
面積	21.98㎡	向き	北西
築年月	2009年3月	契約期間	普通借家契約 2年
退去日		入居時期	2025年4月10日
駐車場	駐輪場 バイク置き場		
設備	浴室乾燥, ガス給湯, バス・トイレ別, CS, 押入, 2口コンロ, ガスキッチン, 温水洗浄便座, エアコン, 室内洗濯機置場, シャワー, BS, モニタ付オートロック, シューズボックス, クローゼット, フローリング, トイレ有, ガスコンロ, ユニットバス, ガスコンロ設置済, デインブルキー, バス有, システムキッチン, TVインターホン, デザイナーズ, エレベーター, 外壁タイル張り, 宅配BOX		
入居諸条件	ペット可, 事務所不可, 二人入居可		
損害保険	要 23,000円(2年)		
保証会社	可 保証会社必須/～50%		
備考	■入居中サポート/21450円 ■抗菌代/17600円 ■事務手数料/11000円 ■保証会社必須/～50% ■保険/23000円 ■鍵費用/22000円 ■契約期間(2年普借) ※違約金有☆AZPの賃料+1万円でスーパーゼロプラン適用★0 ■ペット飼育時条件有		

※図面と異なる場合は現況を優先となります。

**新宿本店** 新宿区新宿3-21-4新宿ニューターワビル1階 TEL: 03-6279-2032
 
**みずべゆ** 水商売のお部屋
 
**あずま通り店** 新宿区歌舞伎町1-8-3良川ビル2階 TEL: 03-6205-5732

# ワイズル・リオン東京墨田 507

物件種別	間取り	賃料	管理費等
マンション	1K	76,500円	15,000円

高級分譲賃貸マンション オートロックとモニター付きインターホン  
で一人暮らしも安心のセキュリティー!

高級分譲賃貸マンション オートロックとモニター付きインターホンで一人暮らしも安心のセキュリティー!

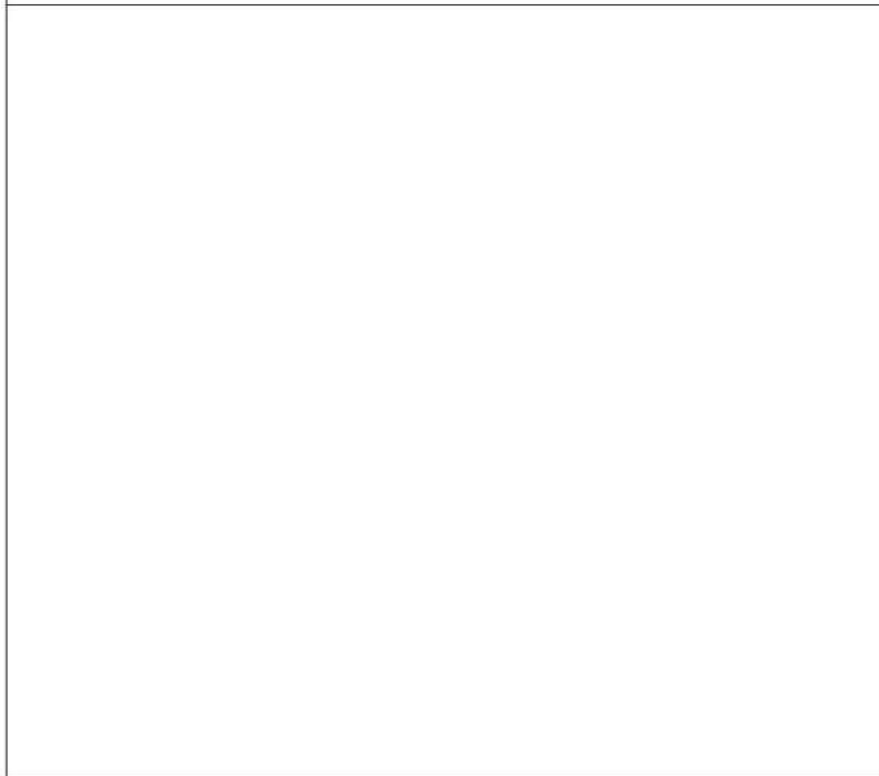
外観



その他



間取り図



※図面と異なる場合は現況を優先となります。

敷金/保証金	0円	礼金/権利金	76,500円
敷引/償却金	0円	更新料	1.5ヶ月(新賃料)
更新事務手数料			
その他費用			
物件所在地	東京都墨田区墨田2丁目2-2		
交通	東武スカイツリーライン 鐘ヶ淵駅 徒歩9分 東武スカイツリーライン 東向島駅 徒歩12分 東武亀戸線 曳舟駅 徒歩22分		
間取り詳細			
構造	鉄筋コンクリート 5階 / 6階建		
面積	22.76㎡	向き	南東
築年月	2009年3月	契約期間	普通借家契約 2年
退去日		入居時期	2025年4月10日
駐車場	駐輪場 バイク置き場		
設備	浴室乾燥, ガス給湯, バス・トイレ別, CS, シャワー, 2口コンロ, ガスキッチン, 温水洗浄便座, エアコン, 室内洗濯機置場, 押入, BS, モニタ付オートロック, システムキッチン, クローゼット, フローリング, トイレ有, ガスコンロ, ユニットバス, ディンプルキー, バス有, シューズボックス, TVインターホン, デザイナーズ, エレベーター, 外壁タイル張り, 宅配BOX		
入居諸条件	ペット可, 事務所不可, 二人入居可		
損害保険	要 23,000円(2年)		
保証会社	可 保証会社必須/～50%		
備考	■入居中サポート/21450円 ■抗菌代/17600円 ■事務手数料/11000円 ■保証会社必須/～50% ■保険/23000円 ■鍵費用/22000円 ■契約期間(2年普借) ※違約金有 ☆AZPの賃料+1万円でスーパーゼロプラン適用 ★0 ■ペット飼育時条件有		

新宿本店 新宿区新宿3-21-4新宿ニューパークビル1階  
TEL: 03-6279-2032



みずべや  
水商売の部屋



あずま通り店 新宿区歌舞伎町1-8-3良川ビル2階  
TEL: 03-6205-5732

# プレステージ錦糸町 1002号室



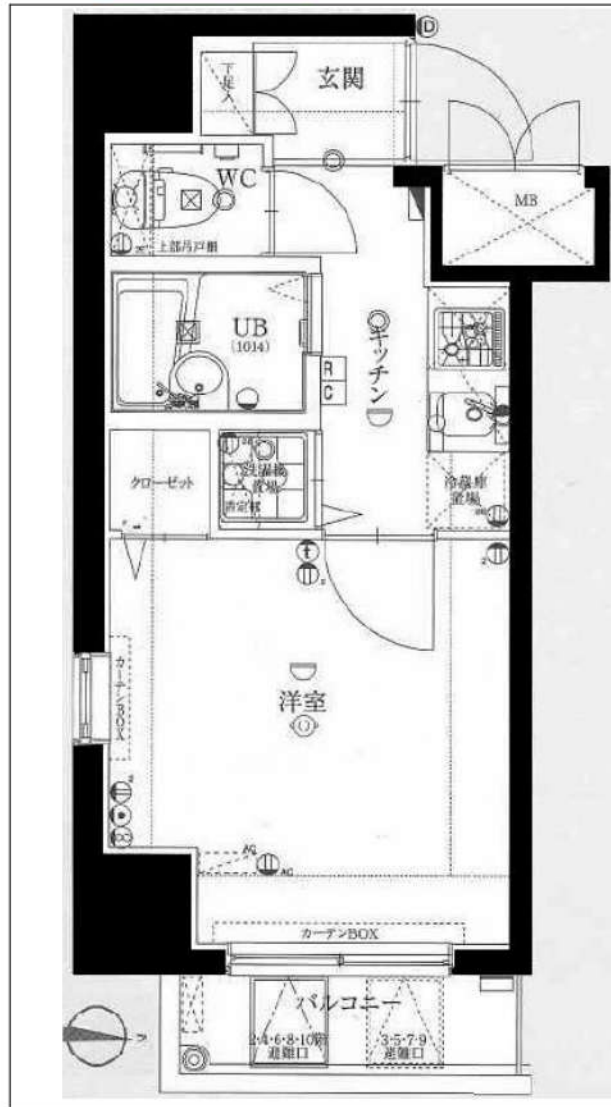
←引越時に嬉しい。ライフライン取次サービス実施中！

所在地	東京都墨田区太平1-5-7
構造	鉄筋コンクリート造、地上10階建
築年月	2007年(平成19年)10月
間取り	1K・20.12㎡ パルコニー・2.29㎡
交通	JR総武線【錦糸町】徒歩6分
	東京メトロ半蔵門線【錦糸町】徒歩6分

賃料	80,000円
管理費	8,000円
敷金	1ヶ月
礼金	1ヶ月
現況	2025年4月10日退去予定
火災保険料	20,000円 ※2年間
くらしーど24	15,000円(税別) ※2年間
契約事務手数料	10,000円(税別)
鍵交換費用	27,000円(税別)
保証会社 (株)エポスカード ROOM ID	利用必須 初回保証料:総賃料の100% 月次保証料:総賃料の1%/月額 ※その他要相談
ペット飼育	不可
その他	短期解約違約金あり
	法人契約の場合(敷金・礼金+1ヶ月) ※海外審査はお断りしております

専有・共用 設備等	敷地内ゴミ置場
オートロック(TVモニター付)	宅配ボックス
エレベーター	エアコン
システムキッチン(グリル付2口コンロ)	浴室換気乾燥暖房機
温水洗浄機能付便座	最上階・角部屋・二面採光

建物管理会社	株式会社ディ・エム・シー:045-316-3900
駐車場	無
バイク置場	有 ※株式会社パーキング・マーケットにて
駐輪場	有 ※無料
*その他	サイズ・空き状況・利用料金などは直接ご確認ください。



新宿本店

新宿区新宿3-21-4新宿ニューターワビル1階  
TEL: 03-6279-2032



みずべや  
水商売のお部屋



あずま通り店

新宿区歌舞伎町1-8-3良川ビル2階  
TEL: 03-6205-5732

# 貸マンション

## 錦糸町駅

メインステージ錦糸町駅前

間取り  
1K

専有面積  
21.70㎡

築年月  
2000年08月



### チェックポイント！

主要採光面：南向き、分譲タイプ、角部屋、B・T別、浴室乾燥機、トイレ、ガスコンロ可、収納スペース、クローゼット、シューズボックス、室内洗濯機置場、洗濯機置場、フローリング、エアコン、インターネット対応、光ファイバー、オートロック、モニタ付オートロック、モニタ付インターホン、バルコニー、エレベーター、宅配BOX



物件種目	貸マンション
最寄駅	錦糸町
間取タイプ	1K
賃貸条件	賃料 86,000円 礼金1ヶ月 敷金1ヶ月 保証金なし

物件所在地	東京都墨田区錦糸1丁目6-9		
交通	J R 総武本線 錦糸町 徒歩6分		
建物	建物名	メインステージ錦糸町駅前	
	構造・規模	S R C 10階建/9階部分	
	使用部分積	21.70㎡	
	間取内訳		
築年月	2000年08月	契約期間	2年
管理費等	6,000円/月 共益費なし 雑費なし		
駐車場			
現況	居住中 2025年04月01日退去予定	入居可能時期	相談
設備	B・T別、浴室乾燥機、トイレ、ガスコンロ可、収納スペース、クローゼット、シューズボックス、室内洗濯機置場、洗濯機置場、フローリング、エアコン、インターネット対応、光ファイバー、オートロック、モニタ付オートロック、モニタ付インターホン、バルコニー、エレベーター、宅配BOX		
保険等	要 2年20,000円		
備考	※鍵交換代・設備緊急受付システム料は、消費税率10%を適用した金額となります 保証金償却：解約時1ヶ月 入居者サポート料：18,700円 更新料：新賃料1ヶ月 賃貸保証：加入要 当社指定の保証会社をご利用頂くことが契約条件となります 鍵交換代等：有 18,700円～ 利用駅1：東京メトロ半蔵門線 錦糸町 徒歩6分 利用駅2：都営大江戸線 両国 徒歩16分		

新宿本店

新宿区新宿3-21-4新宿ニュータウンビル1階  
TEL: 03-6279-2032



みずべや  
水商売のお部屋



あずま通り店

新宿区歌舞伎町1-8-3良川ビル2階  
TEL: 03-6205-5732

# 貸マンション

曳舟駅

ディアレイシャス押上桜橋Ⅱ 601

間取り  
1K

専有面積  
25.59㎡

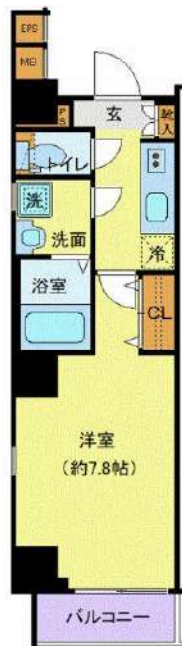
築年月  
2023年03月



定期借家

## チェックポイント！

主要採光面：北東向き,事務所使用不可,楽器不可,高齢者相談,分譲タイプ,角部屋, B・T別,浴室乾燥機,トイレ,温水洗浄便座,洗面所,洗面所独立,ガスコンロ可,2口コンロ,システムキッチン,収納スペース,クローゼット,家具付き,家電付,人感センサー付照明,室内洗濯機置場,洗濯機置場,給湯,都市ガス,フローリング,都市ガス給湯,エアコン,インターネット対応,インターネット使用料無料,オートロック,モニタ付オートロック,モニタ付インターホン,エレベーター,宅配BOX



物件種目	貸マンション
最寄駅	曳舟
間取タイプ	1K
賃貸条件	賃料 116,000円 礼金1ヶ月 敷金なし 保証金なし

物件所在地	東京都墨田区向島5丁目38-6		
交通	東武伊勢崎・大師線 曳舟 徒歩6分		
建物	建物名	ディアレイシャス押上桜橋Ⅱ 601	
	構造・規模	RC 7階建/6階部分	
使用部分積	使用部分積	25.59㎡	
	間取内訳		
築年月	2023年03月	契約期間	2年
管理費等	11,000円/月 共益費なし 雑費なし		
駐車場			
現況	居住中 2025年03月15日退去予定	入居可能時期	2025年3月下旬予定
設備	B・T別,浴室乾燥機,トイレ,温水洗浄便座,洗面所,洗面所独立,ガスコンロ可,2口コンロ,システムキッチン,収納スペース,クローゼット,家具付き,家電付,人感センサー付照明,室内洗濯機置場,洗濯機置場,給湯,都市ガス,フローリング,都市ガス給湯,エアコン,インターネット対応,インターネ...		
保険等	要		
備考	<ul style="list-style-type: none"> <li>■建交代代33,000円■退去時クリーニング代55,000円■事務手数料22,000円■退去時精算手数料5,500円(敷金請求時)■リフクラブ2,200円/月■SBI少額短期保険800円/月■指定賃貸保証加入(総賃料100%)■賃料等引き落とし料330円/月■家具家電撤去費用38,500円(家具家電無し契約を希望の場合)■短期解約違約金:賃料1ヶ月分(1年未満)■モバイルWi-Fi(50GB)付■民泊・商号前泊による利用及びそれに伴う広告等は一切禁止■法人で保証会社加入無しの場合、敷金1か月■海外審査相談可能■物件特約は行わない。</li> <li>■事務所・SBO利用禁止■内装調の方:GT3加入費(海外審査OK)■保証料:賃料総額100%■月次手数料2,330円(税込)■プレミアムシリーズ:事務手数料:22,000円 退去時精算手数料:55,000円 室内清掃費用:55,000円 リフクラブ:2,200円/月 SBI少額短期保険:800円/月 更新料:新賃料1ヶ月 賃貸保証:加入要 初期保証料:総賃料の100% 更新料:2,000円/年毎 建交代代等:有 33,000円~ 利用駅1:京成押上線 京成曳舟 徒歩11分 利用駅2:都営浅草線 押上 徒歩12分</li> </ul>		

新宿本店 新宿区新宿3-21-4新宿ニュータウンビル1階  
TEL:03-6279-2032



みずべや  
水商売のお部屋



あずま通り店 新宿区歌舞伎町1-8-3良川ビル2階  
TEL:03-6205-5732

# 貸マンション

## 鐘ヶ淵駅

リヴシティ墨田(リヴシティスマダ) 101

間取り  
2LDK

専有面積  
44.17㎡

築年月  
2023年03月



### チェックポイント！

主要採光面：東向き、ペット相談 小型犬可 猫可、保証人不要、二人入居可、分譲タイプ、角部屋、B・T別、シャワー、浴室乾燥機、トイレ、温水洗浄便座、洗面所、洗面所独立、ガスコンロ付、2口コンロ、システムキッチン、クローゼット、室内洗濯機置場、洗濯機置場、都市ガス、エアコン、C.S.B S端子、インターネット使用料無料、オートロック、モニタ付インターホン、防犯カメラ、バルコニー、エレベーター、宅配BOX



物件種目	貸マンション
最寄駅	鐘ヶ淵
間取タイプ	2LDK
賃貸条件	賃料 142,000円
	礼金1ヶ月 敷金なし 保証金なし

物件所在地	東京都墨田区墨田3丁目 16-6		
交通	東武伊勢崎・大師線 鐘ヶ淵 徒歩6分		
建物	建物名	リヴシティ墨田(リヴシティスマダ) 101	
	構造・規模	RC 7階建/1階部分	
	使用部分積	44.17㎡	
	間取内訳	洋室4.8・洋室4.4・LDK10.6	
築年月	2023年03月	契約期間	2年
管理費等	10,000円/月 共益費なし 雑費なし		
駐車場	なし		
現況	居住中 2025年03月12日退去予定	入居可能時期	相談
設備	B・T別、シャワー浴室乾燥機、トイレ、温水洗浄便座、洗面所、洗面所独立、ガスコンロ付、2口コンロ、システムキッチン、クローゼット、室内洗濯機置場、洗濯機置場、都市ガス、エアコン、C.S.B S端子、インターネット使用料無料、オートロック、モニタ付インターホン、防犯カメラ、バルコニー、エレ...		
保険等	不要		
備考	短期解約違約、指定の引越業者あり。ペット可(礼金1ヶ月追加)、ネット使用料無料、設備充実のマンションです。図面と現況が異なる場合は、現況が優先となります。事務所・SOHO 利用不可。更新事務手数料：5,000円(税別)。クリーニング代、退去時別途。株式会社にいるサポート24(火災保険付き)月額2,000円(税別)。契約事務手数料：5,500円 室内消毒代：27,500円 更新料：新賃料 1.5ヶ月 賃貸保証：加入要(初回)総賃料の80%～(月額)総賃料の1%～(決済サービス料)500円(税込/月) 鍵交換代等：有 38,500円～ 利用駅1：東武伊勢崎・大師線 東向島 徒歩8分 利用駅2：京成押上線 八広 徒歩11分		

新宿本店

新宿区新宿3-21-4新宿ニューワールドビル1階  
TEL：03-6279-2032



みずべや  
水商売のお部屋



あずま通り店

新宿区歌舞伎町1-8-3良川ビル2階  
TEL：03-6205-5732

分譲賃貸マンション



★ペット飼育可能（大型犬・猫・多頭飼い可）/Wi-Fi無料



物件名 GENOVIA錦糸町 II skygarden  
501号室 Ftype

賃料 154,000円

交通 総武線快速「錦糸町」駅 徒歩 10分  
東京メトロ半蔵門線「錦糸町」駅 徒歩 10分  
都営大江戸線「両国」駅 徒歩 14分



★室内写真あります！  
転用OK！  
承諾不要です！  
<https://x.gd/5raBB>

Payment methods: WeChat Pay, UnionPay, JCB, Alipay, VISA, AMERICAN EXPRESS, Diners Club INTERNATIONAL.

★上記、初期費用決済可！お家賃もご相談可能！  
※外国人サポートプラン加入の方限定

- ペット飼育可(大型犬・猫・多頭飼い可)
- 浴室乾燥機付・追焚機能付
- 温水洗浄便座(BT別)
- 独立洗面台完備
- 2口ガスシステムキッチン
- 契約金カード決済可(VISA Masterのみ)
- 電子契約有
- 防犯カメラ、オートロック
- 宅配ボックス
- 二人入居・外国籍相談可能

※ペット飼育の場合敷金1ヵ月追加(解約時償却)。※留学生・ワーホリの方敷金1ヵ月追加(解約時返還)。

所在地	東京都墨田区石原4丁目16-5	管理費等	管理費 15,000円	その他費用	必要書類
所在階	5階 向き 東	敷金/礼金	敷金: 0ヵ月 礼金: 0ヵ月		
専有面積	41.70㎡ バルコニー 6.50㎡	入居時期	2025年5月下旬 (2025年4月30日 退去予定)		
間取詳細	1LDK	契約期間	普通借家契約2年(更新料:新賃料1ヵ月)		
構造	鉄筋コンクリート造 地上階数 7階	駐車場	要問い合わせ(敷金1ヵ月)		
築年月	2020年3月	駐輪場	自転車:無料(要登録) バイク:要確認(敷金1ヵ月)		

※図面と現況が異なる場合は現況を優先致します。

新宿本店 新宿区新宿3-21-4新宿ニューターワビル1階 TEL:03-6279-2032



みずべや 水商売のお節屋



あずま通り店 新宿区歌舞伎町1-8-3良川ビル2階 TEL:03-6205-5732