

# メインステージ代々木公園 503号室

交通

小田急線「代々木八幡」駅 徒歩 3分

東京メトロ千代田線「代々木公園」駅 徒歩 5分  
小田急線「代々木上原」駅 徒歩 10分

間取り

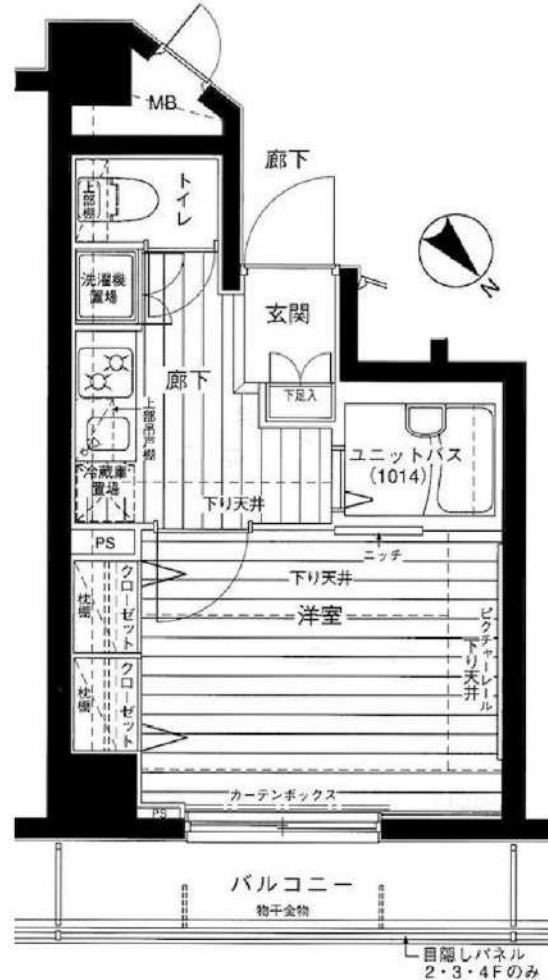
1K

(23.21㎡)

賃料

105,000円 (管理費15,000円)

人気の駅近&複数駅利用可能な好立地☆一人暮らしに嬉しいオートロック・TVインターホン付き♪



## 【募集条件】

所在地	東京都渋谷区代々木5丁目 8-9	
築年月	2005年1月	
構造	鉄筋コンクリート造 / 全28戸	
敷金・礼金	1ヶ月・1ヶ月	
償却	1ヶ月	
契約期間	普通借家契約 2年間	
現況	退去予定	
入居時期	2025年04月中旬予定	
更新料	1.5ヶ月 更新事務手数料 5,500円 (税込)	
解約予告	50日間	
火災保険	要加入 2年間20,000円	
契約時費用	鍵交換費	29,700円
	契約事務手数料	11,000円
退去時費用	ハウスクリーニング代	55,000円
設備概要	宅配BOX, 敷地内ゴミ置き場, 2ロガスコンロ, バス・トイレ別, 浴室乾燥, 温水洗浄便座, エアコン, ネット使用料不要, TVインターホン, モニタ付オートロック, 室内洗濯機置場, クローゼット, シューズボックス	
ガス種類	都市ガス	
備考	二人入居: 不可 楽器使用: 不可 保証会社: 必須 バット飼育: 不可 外国籍: 可 短期違約金: 6ヶ月未満解約の場合総賃料の1ヶ月分 入居者S: Concierge24加入必須(月額990円) 高齢者入居: みまもりS加入等条件有(月額3千円)	

※図面と現況に相違がある場合は現況を優先とします。  
※写真については別部屋の写真を使用している可能性もございます。

## 【周辺施設】

- ローン 代々木八幡駅北店 . . . . . 徒歩3分
- まいばすけっと 代々木八幡駅西店 . . . . . 徒歩4分

新宿本店

新宿区新宿3-21-4新宿ニューワークビル1階  
TEL: 03-6279-2032



みずべや  
水商売のお部屋



あずま通り店

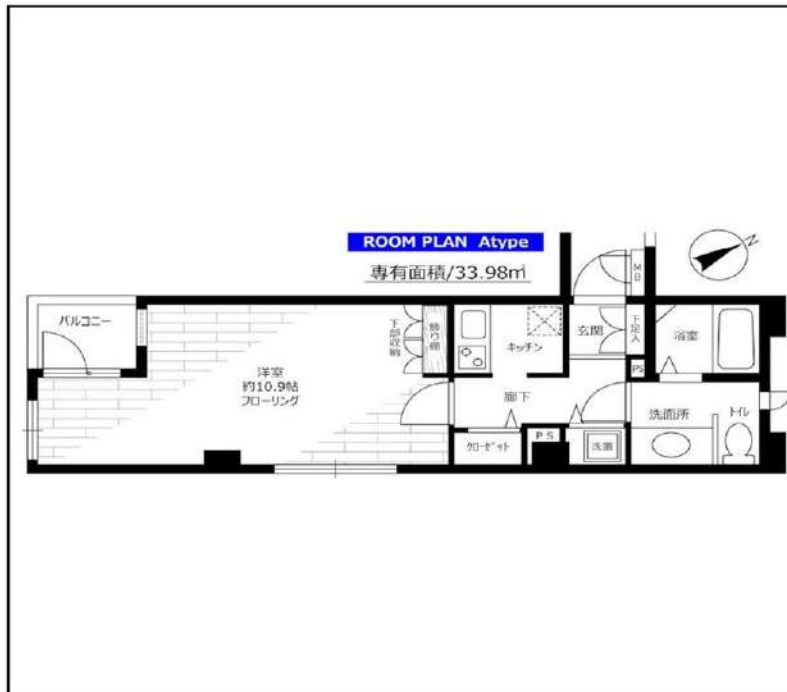
新宿区歌舞伎町1-8-3良川ビル2階  
TEL: 03-6205-5732

# 分譲型賃貸マンション

東京メトロ銀座線 外苑前駅まで 徒歩5分

東京メトロ半蔵門線 表参道駅まで 徒歩7分

管理室,メールボックス,システムキッチン,ガスコンロ設置済,2口コンロ,ガスキッチン,バス・トイレ別,脱衣所,浴室乾燥,洗面所にドア,洗面化粧台,バス有,トイレ有,シャワー,エアコン,BS,CATV,ネット専用回線,TVインターホン,インターホン,2F以上,オートロック,モニタ付オートロック,給湯,エレベーター,敷地内ゴミ置き場,宅配BOX,冷房,暖房,外壁タイル張り,分譲タイプ,フローリング,室内洗濯機置場,クローゼット,シューズボックス,玄関収納,収納有,角住戸,2面採光



※この図面は販売図面をもとに作成しております。図面と異なる場合は現況を優先となります。

## ステージファースト青山

賃料	201号室 140,000円		
構造	鉄筋コンクリート造 地上階数 7階		
交通	東京メトロ銀座線 外苑前駅まで 徒歩5分		
所在地	東京都渋谷区神宮前3丁目1-19		
完成	2000年4月	専有面積	33.98㎡
現況	空室	入居時期	2025年02月19日
敷金	1ヶ月	共益費	5,000円
礼金	1ヶ月	契約終了時敷金償却	1ヶ月
契約期間	普通 2年間	解約予告	1ヶ月前
更新料	新賃料1ヶ月	火災保険	22,000円(2年)
保証会社	必須	保証人	不要
契約条件	<p>[一時金] アクト安心ライフ24:16500円 鍵交換代:22000円 [月次費用] システム利用料:275円 月額保証料:800円                      初回保証料:月額費用の40% (GTN使用時50%~100%)                      ペット(不可), 外国人入居(相談), 楽器使用(不可), 事務所(相談), 法人(相談)                      ※当室の転貸借契約は不可です。                      ※当室での喫煙は不可です。                      ※事務所使用の場合は、敷金1ヶ月増。                      ※事務所使用の場合は、別途消費税がかかります。</p>		

★入居前に各種施工ができます! 防虫施工 22,000円 光触媒コーティング33,000円

新宿本店

新宿区新宿3-21-4新宿ニュータワービル1階  
TEL: 03-6279-2032



みずぺぱ  
水商売のお部屋



あずま通り店

新宿区歌舞伎町1-8-3良川ビル2階  
TEL: 03-6205-5732

# 貸マンション

## 白金高輪駅

レキシントンスクエア白金高輪 0201

間取り  
1K

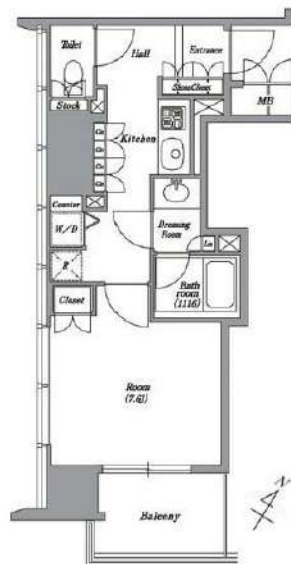
専有面積  
33.67㎡

築年月  
2005年12月



### チェックポイント！

主要採光面：南東向き、B・T別、シャワー、追焚機能、浴室暖房、トイレ、温水洗浄便座、洗面所独立、2口コンロ、システムキッチン、グリル、収納スペース、クローゼット、シューズボックス、室内洗濯機置場、給湯、フローリング、エアコン、CATV、ダブルロックドア、オートロック、モニタ付インターホン、ディンプルキー、防犯カメラ、非接触型ICカードキー、バルコニー、エレベーター、宅配BOX



物件種目	貸マンション
最寄駅	白金高輪
間取タイプ	1K
賃貸条件	賃料 160,000円
	礼金なし 敷金なし 保証金なし

物件所在地	東京都港区高輪1丁目4番3号		
交通	東京メトロ南北線 白金高輪 徒歩1分		
建物	建物名	レキシントンスクエア白金高輪 0201	
	構造・規模	RC 22階建 地下1階/2階部分	
	使用部分積	33.67㎡	
	間取内訳	洋7.6	
築年月	2005年12月	契約期間	2年
管理費等	なし 共益費 15,000円/月 雑費なし		
駐車場	なし		
現況	居住中	入居可能時期	2025年4月26日予定
設備	B・T別、シャワー追焚機能、浴室暖房、トイレ、温水洗浄便座、洗面所独立、2口コンロ、システムキッチン、グリル、収納スペース、クローゼット、シューズボックス、室内洗濯機置場、給湯、フローリング、エアコン、CATV、ダブルロックドア、オートロック、モニタ付インターホン、ディンプルキー、防...		
保険等	要 2年20,000円		
備考	★2025年リレーンディングキャンペーン対象物 ■解約予告2ヶ月前(月割) ■更新料:新賃料の1ヶ月分 ■第一保証会社:エボス(初回保証料:40%、月次 カキ費用:42,900円 退去時RC代:38,500円 更新料:なし 賃貸保証:加入要 株式会社エボスカード(東京) ROOM1D(個人) 保証料:保証人有30% 無40%(法人)40% 利用駅1:都営三田線 白金高輪 徒歩1分 利用駅2:東京メトロ南北線 白金台 徒歩11分		

新宿本店

新宿区新宿3-21-4新宿ニュータワービル1階  
TEL:03-6279-2032



みずべや  
水商売のお部屋



あずま通り店

新宿区歌舞伎町1-8-3良川ビル2階  
TEL:03-6205-5732

# 都営浅草線 高輪台駅 徒歩9分

東京メトロ南北線 白金高輪駅 徒歩10分  
都営浅草線 泉岳寺駅 徒歩15分



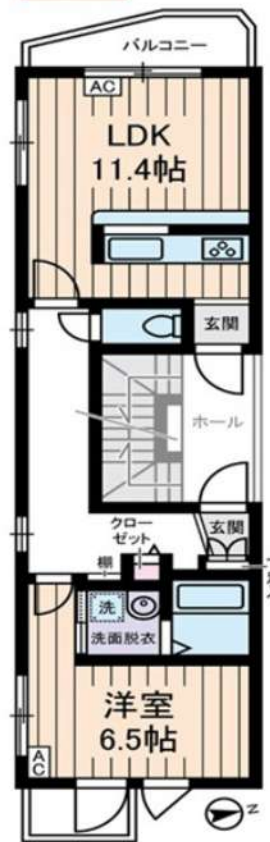
キッチン

LDK

LDK

LDK側バルコニー

安心  
Wロック  
!



キッチン  
側玄関



クロー  
ゼット

入口が  
ニヶ所

エアコン  
2基あり  
ます!

図面と相違する  
場合は、現況を  
優先致します



物件



外観

二人入居  
ご相談ください



web申込



棚



洗面所



洋室

ソフィア高輪		賃貸マンション	
301号室		間取り	1LDK
賃料	240,000円		
共益費	5,000円		
敷金	1ヶ月	礼金	1ヶ月

住所				
東京都港区高輪2丁目5-13				
構造・規模	鉄筋コンクリート造 4階建 3階			
専有面積	50.14㎡	部屋向き	西	
築年月	2004年2月			
更新料	新賃料の1ヶ月分	償却/敷引	0円	
入居可能予定日	2025年3月上旬		契約期間	2年

ライフサポート株式会社(1年・更新可)※ご内容によってプランの変動あり  
※初回保証料(賃料+共益費)×50%~  
更新料:保証期間中の家賃延滞回数(下記)により変動  
※延滞回数は更新後リセット  
0回-10,000円/1回-20,000円/2回-30,000円  
3回-賃料(共益費込)の50%(最低保証更新料40,000円)  
4回以上-賃料(共益費込)の100%  
※保証料が月額賃料を超える場合は、月額賃料が上限となります。  
保険 A-LIFE(2年掛捨てタイプ)家財保険・賠償責任保険 加入必須  
1DK/1SLDK: 19,500円(借家責任保険 1,000万円/家財保険 420万円)

◎契約時に別途鍵交換代 33,000円(税込)  
※ダブルロック+ドア2枚のため  
◎事務手数料 5,500円(税込) ◎除菌消臭代 17,600円(税込)  
◎当社指定の火災保険加入の事  
◎1年未満解約の場合、賃料1ヶ月(賃料+共益費)の違約金あり  
◎口座振替手数料 440円(税込)  
◎Nサポートをご利用頂く場合がございます(1,000円/月額)  
◎審査内容により、連帯保証人を付けて頂く場合がございます  
◎原則、当社指定電力会社:賃貸でんきに加入いただきます  
※駐輪は禁止です

★オートロック  
★CATV  
★Wロック ★下駄箱  
★カウンターキッチン (ガスコンロ 3口)  
★エアコン(2基)  
★収納 ★角部屋  
★フローリング  
★独立洗面化粧台  
★室内洗濯機置場  
★追い、吹き  
★バルコニー

現金不要! 分割可能!  
初期費用  
カード決済  
できます!  
VISA

引越  
家具・家電リースは  
アムスなんでもリース  
月々の賃料+α  
で家具付賃貸にできます!

新宿本店 新宿区新宿3-21-4新居ニュータワービル1階  
TEL: 03-6279-2032



みずのばば  
水商売のお部屋



あずま通り店 新宿区歌舞伎町1-8-3良川ビル2階  
TEL: 03-6205-5732

# 貸マンション

## 白金高輪駅

レキシントンスクエア白金高輪 2002

間取り  
1LDK

専有面積  
42.03㎡

築年月  
2005年12月



### チェックポイント！

主要採光面：南東向き、二人入居可、B・T別、シャワー、追焚機能、浴室暖房、トイレ、温水洗浄便座、洗面所独立、3口以上コンロ、システムキッチン、グリル、収納スペース、クローゼット、シューズボックス、室内洗濯機置場、給湯、フローリング、エアコン2台以上、C A T V、ダブルロックドア、オートロック、モニタ付インターホン、ディンプルキー、防犯カメラ、非接触型ICカードキー、エレベーター、宅配BOX



物件種目	貸マンション
最寄駅	白金高輪
間取タイプ	1LDK
賃料条件	賃料 268,000円
	礼金なし 敷金なし 保証金なし

物件所在地	東京都港区高輪1丁目4番3号		
交通	東京メトロ南北線 白金高輪 徒歩1分		
建物	建物名	レキシントンスクエア白金高輪 2002	
	構造・規模	RC 22階建 地下1階/20階部分	
	使用部分積	42.03㎡	
	間取内訳	洋5.5 LD8.2 K2.7	
築年月	2005年12月	契約期間	2年
管理費等	なし 共益費 20,000円/月 雑費なし		
駐車場	なし		
現況	居住中	入居可能時期	2025年3月18日予定
設備	B・T別、シャワー追焚機能、浴室暖房、トイレ、温水洗浄便座、洗面所独立、3口以上コンロ、システムキッチン、グリル、収納スペース、クローゼット、シューズボックス、室内洗濯機置場、給湯、フローリング、エアコン2台以上、C A T V、ダブルロックドア、オートロック、モニタ付インターホン、ディン...		
保険等	要 2年20,000円		
備考	★2025年リレーンディングキャンペーン対象物 ■解約予告2ヶ月前(月割) ■更新料:新賃料の1ヶ月分 ■第一保証会社:エボス(初回保証料:40%、月次 カキ費用:42,900円 退去時RC代:55,000円 更新料:なし 賃貸保証:加入要 株式会社エボスカード(東京) ROOM1D(個人) 保証料:保証人有30% 無40%(法人)40% 利用駅1:都営三田線 白金高輪 徒歩1分 利用駅2:東京メトロ南北線 白金台 徒歩11分		

新宿本店 新宿区新宿3-21-4新宿ニュータワービル1階  
TEL: 03-6279-2032



みずべや  
水商売のお部屋



あずま通り店 新宿区歌舞伎町1-8-3良川ビル2階  
TEL: 03-6205-5732

# 貸マンション

## 白金高輪駅

レキシントンスクエア白金高輪 1203

間取り  
2LDK

専有面積  
55.81㎡

築年月  
2005年12月



### チェックポイント！

主要採光面：南東向き,二人入居可,B・T別,シャワー,追焚機能,浴室暖房,トイレ,温水洗浄便座,洗面所独立,3口以上コンロ,システムキッチン,グリル,収納スペース,クローゼット,シューズボックス,室内洗濯機置場,給湯,フローリング,エアコン2台以上,C A T V,ダブルロックドア,オートロック,モニタ付インターホン,ディンプルキー,防犯カメラ,非接触型ICカードキー,エレベーター,宅配BOX



物件種目	貸マンション
最寄駅	白金高輪
間取タイプ	2LDK
賃貸条件	賃料 325,000円
	礼金なし 敷金なし 保証金なし

物件所在地	東京都港区高輪1丁目4番3号		
交通	東京メトロ南北線 白金高輪 徒歩1分		
建物	建物名	レキシントンスクエア白金高輪 1203	
	構造・規模	RC 22階建 地下1階/12階部分	
使用部分積	使用部分積	55.81㎡	
	間取内訳	洋6.1 洋4.5 LD9.8 K3	
築年月	2005年12月	契約期間	2年
管理費等	なし 共益費 20,000円/月 雑費なし		
駐車場	なし		
現況	居住中	入居可能時期	2025年4月23日予定
設備	B・T別,シャワー,追焚機能,浴室暖房,トイレ,温水洗浄便座,洗面所独立,3口以上コンロ,システムキッチン,グリル,収納スペース,クローゼット,シューズボックス,室内洗濯機置場,給湯,フローリング,エアコン2台以上,C A T V,ダブルロックドア,オートロック,モニタ付インターホン,ディン...		
保険等	要 2年20,000円		
備考	★2025年リレーンディングキャンペーン対象物 ■解約予告2ヶ月前(月割) ■更新料:新賃料の1ヶ月分 ■第一保証会社:エボス(初回保証料:40%、月次 カキ費用:42,900円 退去時RC代:67,530円 更新料:なし 賃貸保証:加入要 株式会社エボスカード(東京) ROOM1D(個人) 保証料:保証人有30% 無40%(法人)40% 利用駅1:都営三田線 白金高輪 徒歩1分 利用駅2:東京メトロ南北線 白金台 徒歩11分		

新宿本店 新宿区新宿3-21-4新宿ニュータワービル1階  
TEL: 03-6279-2032



みずべや  
水商売のお部屋

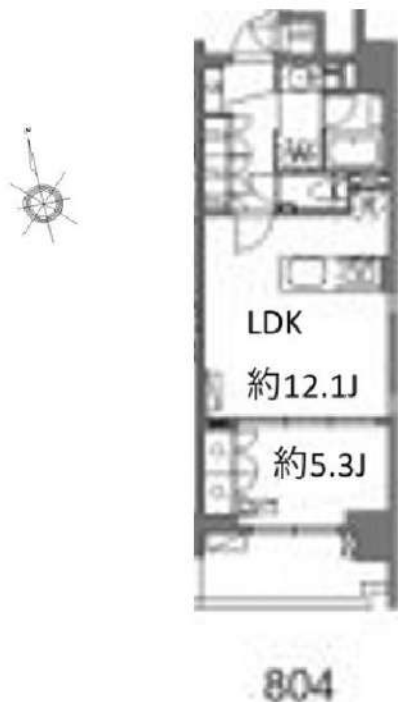


あずま通り店 新宿区歌舞伎町1-8-3良川ビル2階  
TEL: 03-6205-5732

# オーブレジデンス神南 0804

☆インターネット無料（ファミリーネットジャパン）☆  
☆渋谷駅まで徒歩9分☆

賃貸条件	賃料	345,000円	共益費	10,000円
	敷金	0.5ヶ月	礼金	0ヶ月
所在地	東京都渋谷区神南1丁目8-10			
交通	山手線「渋谷」駅 徒歩9分			
	千代田線「明治神宮前」駅 徒歩9分			
種別	賃貸マンション	構造	鉄筋コンクリート	
規模	地上10階建て/8階部分		間取	1LDK
専有面積	43.94㎡		築年数	2016年10月
入居可能日	相談		現況	空家
更新料	0円		向き	南
保険	18,000円(2年)		鍵交換代 ※税込	38,500円
保証会社	※エポス ルームIDからの審査になります。 【ルームID】月額総賃料の50%/月次保証料、月額総賃料の1.5%/1年毎10,000円 【ナップ】月額総賃料の50%/年間保証料10,000円/引落手数料550円(税込)			
費用	プレミアムデスク(2年/税込)：16,500円			
必要書類	■審査時：顔写真付き身分証、在籍証明			
	■契約時：無			
その他	ペット	不可	楽器	不可
	事務所	不可	法人	可
	駐輪場	有 無料	バイク	有 11,000円(税込)/月額
	駐車場	無	トランク ルーム	無
	先行	契約	インター ネット	無料 ファミリーネットジ ャパン (0120-882-802)
備考	■短期解約違約金：1年未満1ヵ月（賃料+共益費） ■解約予告：2ヵ月前 ■プレミアムデスク代の中に登録料4,400円（税込）を含みます。 ■大手法人契約時【+礼1】で諸条件ご相談可 ■定期借家2年契約（再契約相談可・大手法人時でも定借必須） ■再契約手数料：新賃料の1ヶ月			
共用管理	株式会社S-FITパートナーズ			



※写真は参考となります



ファミリーマート 渋谷神  
南北谷公園前店まで47m  
MIDWEST TOKYO(ミッドウエ  
スト トウキョウ)まで80m  
デイリーヤマザキ 渋谷区  
神南店



※図面と現況が異なる場合は、現況優先となります。情報掲載日 2025/2/8

新宿本店

新宿区新宿3-21-4新宿ニューワークビル1階  
TEL：03-6279-2032



みずのべや  
水商売のお部屋



あずま通り店

新宿区歌舞伎町1-8-3良川ビル2階  
TEL：03-6205-5732

# 貸マンション

## 白金高輪駅

レキシントンスクエア白金高輪 1301

間取り  
3LDK

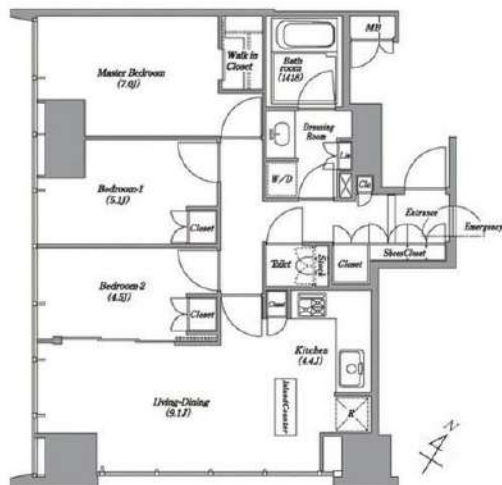
専有面積  
71.51㎡

築年月  
2005年12月



### チェックポイント！

主要採光面：南西向き、二人入居可、B・T別、シャワー、追焚機能、浴室暖房、トイレ、温水洗浄便座、洗面所独立、3口以上コンロ、システムキッチン、グリル、収納スペース、クローゼット、シューズボックス、室内洗濯機置場、給湯、フローリング、エアコン2台以上、C A T V、ダブルロックドア、オートロック、モニター付インターホン、ディンプルキー、防犯カメラ、非接触型ICカードキー、エレベーター、宅配BOX



物件種目	貸マンション
最寄駅	白金高輪
間取タイプ	3LDK
賃貸条件	賃料 410,000円
	礼金なし 敷金なし 保証金なし

物件所在地	東京都港区高輪1丁目4番3号		
交通	東京メトロ南北線 白金高輪 徒歩1分		
建物	建物名	レキシントンスクエア白金高輪 1301	
	構造・規模	RC 22階建 地下1階/13階部分	
	使用部分積	71.51㎡	
	間取内訳	洋7 洋5.1 洋4.5 LD9.1 K4.5	
築年月	2005年12月	契約期間	2年
管理費等	なし 共益費 20,000円/月 雑費なし		
駐車場	なし		
現況	居住中	入居可能時期	2025年4月7日予定
設備	B・T別、シャワー追焚機能、浴室暖房、トイレ、温水洗浄便座、洗面所独立、3口以上コンロ、システムキッチン、グリル、収納スペース、クローゼット、シューズボックス、室内洗濯機置場、給湯、フローリング、エアコン2台以上、C A T V、ダブルロックドア、オートロック、モニター付インターホン、ディン...		
保険等	要 2年20,000円		
備考	★2025年リーシングキャンペーン対象物 ■解約予告2ヶ月前(月割) ■更新料：新賃料の1ヶ月分 ■第一保証会社：エポス(初回保証料：40%、月次 カキ費用：42,900円 退去時RC代：86,527円 更新料：なし 賃貸保証：加入要 株式会社エポスカード(東京) ROOM1D(個人) 保証料：保証人有30% 無40%(法人)40% 利用駅1：都営三田線 白金高輪 徒歩1分 利用駅2：東京メトロ南北線 白金台 徒歩11分		

新宿本店

新宿区新宿3-21-4新宿ニュータワービル1階  
TEL：03-6279-2032



みずいべや  
水商売のお部屋



あずま通り店

新宿区歌舞伎町1-8-3良川ビル2階  
TEL：03-6205-5732