

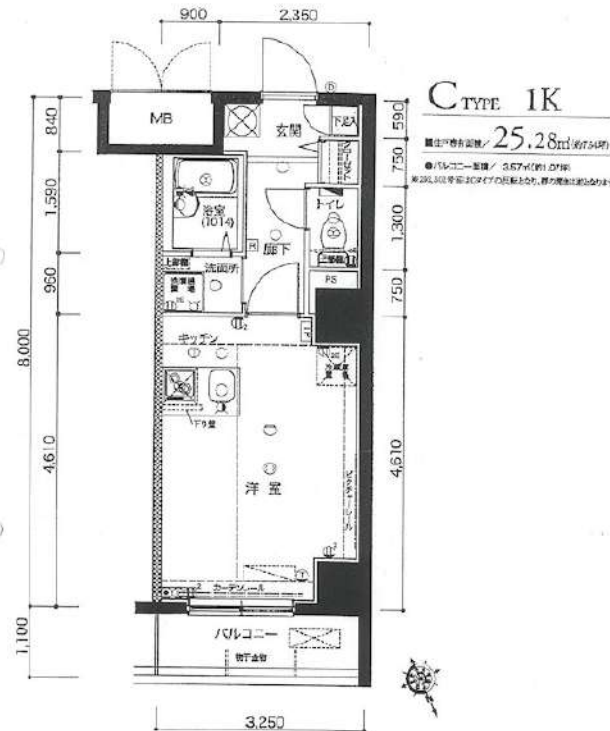
☆最寄り駅徒歩6分☆ペット飼育可☆角部屋☆

耐震構造,耐火構造,分譲タイプ,駅まで平坦,平坦地,2F以上,オートロック,モニタ付オートロック,ディンプルキー,24時間緊急通報システム,角住戸

【外観】



【間取り図】



※図面と現状が異なる場合は現状優先となります。

賃料	90,000円		
管理費等	20,000円	間取り	1R
敷金	無	礼金	1ヶ月
敷引 償却金	-	保証金	-
建物名	FORTIS水天宮前		
物件種別	マンション	号室	0301号室
建物所在地	東京都江東区佐賀2丁目3-4		
交通	東京メトロ半蔵門線 水天宮前 徒歩6分 東京メトロ半蔵門線 清澄白河 徒歩12分		
間取詳細	洋室(8.8畳)		
構造・規模	鉄筋コンクリート8階建3階		
専有面積	25.28㎡	向き	北東
築年月	2006年2月	契約期間	2年
入居時期	2025年2月14日予定	更新料	1.5ヶ月(新賃料)
損害保険	有 16,000円 24ヶ月		
駐車場	駐輪場		
設備	エレベーター, 24時間ゴミ出し可, 風除室, 敷地内ゴミ置き場, 宅配BOX, システムキッチン, 2口コンロ		
その他費用	[一時金] ハウスクリーニング費用(退去時請求: 49,500円 退去時鍵交換費用(契約時請求): 29,700円 AMLクラブサポート費用(契約時請求): 16,500円 [備考] ①短期解約違約金有(2エアコンクリーニング費用(1台あたり16,500円税込み・退去時請求)		
入居諸条件	ペット可 事務所不可 楽器等の使用不可 性別不問		
保証会社	必須 家賃総額より50%~		
備考	ペット可(敷1) 引越業者当社指定 電力事業者指定有 保証会社必須(セゾン) 退去時要清掃代 解約予告50日前		

情報更新日 2025年2月12日

No.07460301

総武線「亀戸」駅 徒歩12分 東武亀戸線「亀戸水神」駅 徒歩2分
東武亀戸線「東あずま」駅 徒歩12分

FR :

クレヴィスタ亀戸V 302

東京都江東区亀戸8丁目15-11

構造 鉄筋コンクリート6階建

面積 25.41㎡

竣工 2020年5月

間取り 1K



退去予定日：2025/03/18
方角：南



セールスポイント

「クレヴィスタ亀戸V」のここがイチオシ。収納はシューズボックス・クロゼットなどが備え付けられているので、衣類や日用品の収納に重宝します。セキュリティ面は、TVインターホン・オートロックなど充実しているので、防犯対策もばっちりです。キッチン付きの物件です。これから先、どんな暮らしを実現していきたいですか。新しい住まいでハリのある生活を送っていきましょう。お問い合わせもお気軽に。

スマートホーム

スマホアプリ「Space Core」で利用可。お部屋により設置されている機器が異なる場合や、非設置の物件もございますので現地をご確認ください。【機能】①スマートロック②スマートシーリングライト③赤外線家電操作機能④管理会社とのチャット機能など

※図面と現況が異なる場合は現況優先になります。



▼賃貸借条件

賃料	91,000円
共益費	15,000円
契約期間	2年
更新料	新賃料の1ヶ月
▼その他条件	
ペット	不可
法人	可
外国籍	社会人/大学生 敷金+1 上記以外 敷金+3 償却1

※法人(保証会社不可):敷金+2ヶ月/礼金+2ヶ月
※水・風可:敷金+1ヶ月
※2人同居:敷金+1ヶ月
※不動産業者入居不可(連保も不可)
※民泊転貸禁止
※先行申込可・先行契約不可

▼初期費用

敷金	0ヶ月
礼金	0ヶ月
保証:イオースカート	緊急連絡先40%
保証:ルームバンク 口振手数料¥330	緊急連絡先40%
保証:GTN	GTN 外国籍の方エポスグローバルプラン 総額家賃の100% +月次費用 総額家賃の2%
その他月額費用	リビングアシスト総合保険 800円
室内清掃費用	55,000円
鍵交換代	33,000円
その他初期費用	書類作成代: 11,000円
入居時期	予定2025年4月中旬

新宿本店

新宿区新宿3-21-4新宿ニュータウンビル1階
TEL: 03-6279-2032



みずべや
水商売のお部屋



あずま通り店

新宿区歌舞伎町1-8-3良川ビル2階
TEL: 03-6205-5732

総武線「亀戸」駅 徒歩9分 東武亀戸線「亀戸水神」駅 徒歩2分
東武亀戸線「東あずま」駅 徒歩12分

FR :

クレヴィスタ亀戸Ⅲ 1005

東京都江東区亀戸8丁目15-3

構造 鉄筋コンクリート10階建

面積 25.55㎡

竣工 2020年1月

間取り 1K



退去予定日：2025/03/21
方角：西



※タイプにより床・建具の色が異なりますので必ず現地をご確認ください。

セールスポイント

収納はクロゼット・シューズボックスなど豊富なので、広々と空間を利用することも可能です。共用部にはゴミ出し24時間OK・宅配ボックスなど様々な設備やサービスが揃っているので便利です。このマンションはバルコニー付きで、用途に合わせて使用できます。お部屋の情報から周辺地域の情報までお任せください。当社では、地域に詳しい熟練スタッフが江東区や総武線亀戸付近でのお部屋探しをサポート致します。

スマートホーム

スマホアプリ「Space Core」で利用可。お部屋により設置されている機器が異なる場合や、非設置の物件もございますので現地をご確認ください。【機能】①スマートロック②スマートシーリングライト③赤外線家電操作機能④管理会社とのチャット機能など

※図面と現況が異なる場合は現況優先になります。



▼賃貸借条件

賃料	92,000円
共益費	15,000円
契約期間	2年
更新料	新賃料の1ヶ月
その他条件	
ペット	相談
法人	可
外国籍	社会人/大学生 敷金+1 上記以外 敷金+3 償却1

※法人(保証会社不可):敷金+2ヶ月/礼金+2ヶ月
※水・風可:敷金+1ヶ月
※2人同居:敷金+1ヶ月
※ペット:小型犬+1ヶ月/猫+1.5ヶ月(償却)
※不動産業者入居不可(連保も不可)
※民泊転貸禁止
※先行申込可・先行契約不可

▼初期費用

敷金	0ヶ月
礼金	1ヶ月
保証:イオースカート	緊急連絡先40%
保証:ルームバンク 口振手数料¥330	緊急連絡先40%
保証:GTN	GTN 外国籍の方エポスグローバルプラン 総額家賃の100% +月次費用 総額家賃の2%
その他月額費用	リビングアシスト総合保険 800円
室内清掃費用	55,000円
鍵交換代	33,000円
その他初期費用	書類作成代: 11,000円
入居時期	予定2025年4月下旬

新宿本店 新宿区新宿3-21-4新宿ニューターワビル1階
TEL: 03-6279-2032



みずべや
水商売のお部屋



あずま通り店 新宿区歌舞伎町1-8-3良川ビル2階
TEL: 03-6205-5732

総武線「亀戸」駅 徒歩4分 総武線「錦糸町」駅 徒歩15分
東武亀戸線「亀戸水神」駅 徒歩14分

FR :

クレヴィスタ亀戸Ⅳ 806

東京都江東区亀戸2丁目31-2

構造 鉄筋コンクリート10階建

面積 25.52㎡

竣工 2020年3月

間取り 1K



退去予定日：2025/03/31
方角：東



セールスポイント

「クレヴィスタ亀戸Ⅳ」のここがイチオシ。収納はクロゼット・シューズボックスなどが備え付けられているので、衣類や日用品の収納に重宝します。共用部にはゴミ出し24時間OK・宅配ボックスなどが揃っており、とても充実しています。こちらは管理人巡回物件です。お部屋探しの時の不安や疑問を知識の豊富なスタッフが解消します。江東区や総武線亀戸付近のことなら当社へご連絡下さい。

スマートホーム

スマホアプリ「Space Core」で利用可。お部屋により設置されている機器が異なる場合や、非設置の物件もございますので現地をご確認ください。【機能】①スマートロック②スマートシーリングライト③赤外線家電操作機能④管理会社とのチャット機能など

※図面と現況が異なる場合は現況優先になります。



▼賃貸借条件

賃料	95,000円
共益費	15,000円
契約期間	2年
更新料	新賃料の1ヶ月
▼その他条件	
ペット	相談
法人	可
外国籍	社会人/大学生 敷金+1 上記以外 敷金+3 償却1

※法人(保証会社不可):敷金+2ヶ月/礼金+2ヶ月
※水・風可:敷金+1ヶ月
※2人同居:敷金+1ヶ月
※ペット:小型犬+1ヶ月/猫+1.5ヶ月(償却)
※不動産業者入居不可(連保も不可)
※民泊転貸禁止
※先行申込可・先行契約不可

▼初期費用

敷金	0ヶ月
礼金	0ヶ月
保証:イオースカート	緊急連絡先40%
保証:ルームバンク 口振手数料¥330	緊急連絡先40%
保証:GTN	GTN 外国籍の方エポスグローバルプラン 総額家賃の100% +月次費用 総額家賃の2%
その他月額費用	リビングアシスト総合保険 800円
室内清掃費用	55,000円
鍵交換代	33,000円
その他初期費用	書類作成代: 11,000円
入居時期	予定2025年4月下旬

新宿本店

新宿区新宿3-21-4新宿ニュータウンビル1階
TEL: 03-6279-2032



みずべや
水商売のお部屋



あずま通り店

新宿区歌舞伎町1-8-3良川ビル2階
TEL: 03-6205-5732

FOR RENT

グラントゥールス門前仲町 401号室

都営大江戸線門前仲町駅 徒歩8分

 東西線木場駅 徒歩8分
 京葉線越中島駅 徒歩19分
 分譲賃貸マンション

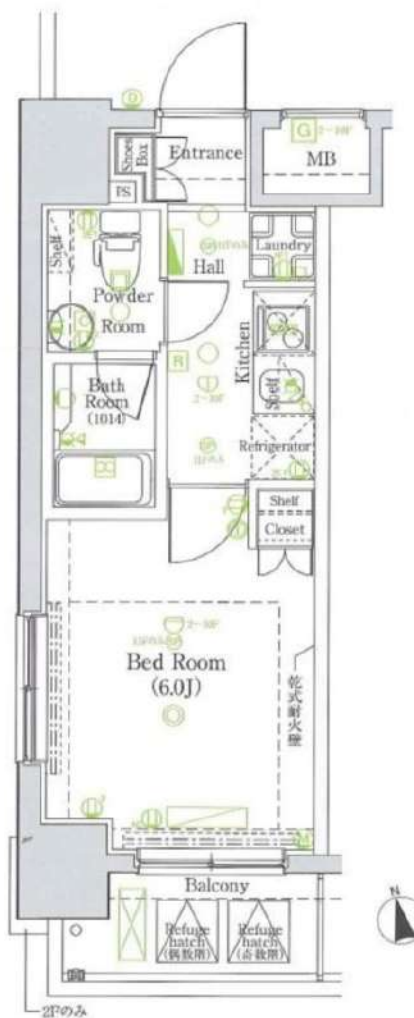

角部屋



二面採光



南向き

TVモニター付
オートロック浴室
乾燥機ペット飼育可能
犬・猫可(小型2匹まで)※保証金
1ヶ月追加宅配
ボックス付

※図面と現況が異なる場合は、現況を優先致します。

賃料	111,000円	管理費	10,000円
間取	1K	専有面積	壁芯20.66㎡
保証金	1ヵ月	礼金	0ヵ月
敷金	0ヵ月	更新料	1ヵ月
住居表示	東京都江東区富岡2丁目8-13		
建築構造 所在階	鉄筋コンクリート地上11階	所在階	4階
入居日	相談	建物竣工	2011年11月
現況	居住中	退去予定日	2025年3月10日
ペット飼育	可能	くらしど24	2年16,500円
火災保険料	少額短期保険 2年18,000円～	鍵交換代	24,200円
設備	入居に纏わる注意事項 3/29～4/5入居希望者は こちらのQRコード参照 		
備考	<ul style="list-style-type: none"> ■インターネット「Bフレッツ光」(別途契約) ■保証会社必須 ■解約2ヶ月前予告 ■短期解約違約金有 ■ペット飼育の場合保証金1ヶ月追加 ■入居審査後、インターネット・電気・ガス・水道のご利用に関し、業者よりお電話させていただきます。 ■駐輪場・駐車場等の確認は共用部管理会社へお問い合わせください。 ■居住中・完成前の物件は全て先行契約になります。 ■共用部管理会社：㈱日本コミュニティー 03-5366-1222 		
保証会社	【初回】賃料+管理費合計の50%	:	60,500円
第1候補	【月次】賃料+管理費合計の1.5%	:	1,815円
短期違約金	1年未満：総賃料2ヶ月分 (242,000円) 2年未満：総賃料1ヶ月分 (121,000円)		

原状回復 要項

- 貸室内の清掃(基本料金(別途消費税)～30㎡:48,000円、～50㎡:63,000円、～60㎡:73,000円、61㎡～:専有面積に応じる)
- エアコンクリーニング(1台:13,000円税別)
- ペット飼育可能物件の場合はペット飼育のお客様退去時、消臭消毒費用(15,000円税別)はご負担いただきます。
- 保証金は貸主受領時に全額償却されます。預かり金ではありません。退去時原状回復で借主が負担すべき費用の内、保証金の額までは貸主負担に変更することし、借主への請求から差し引かれます。

 新宿本店 新宿区新宿3-21-4新宿ニューターワビル1階
 TEL: 03-6279-2032

 みずべや
 水商売のお部屋

 あずま通り店 新宿区歌舞伎町1-8-3良川ビル2階
 TEL: 03-6205-5732

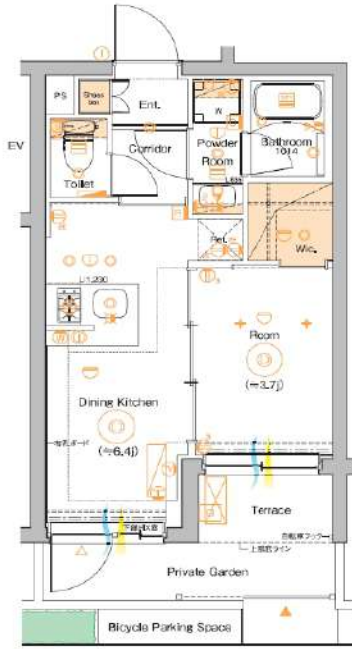
SYFORME MONZEN-NAKACHO

102 号室

分譲賃貸マンション「SYFORME(シーフォルム)」シリーズならではのスタイリッシュなデザインと充実設備がポイントです。



カウンターキッチン	Wic.	有孔ボード
レール+自転車フック	テラス	専用庭
自転車置場(屋外)		



利回りくん



特別ご優待サービス
SYLA PREMIUM Club Off
SYLA PREMIUM SUPPORT
住まいのトラブルを早くご対応いたします。

【設備・条件その他】

エレベーター、宅配ボックス、敷地内ごみ置き場、バルコニー、フローリング、エアコン、BS、CS、CATV、ネット使用料不要、分譲賃貸、専用庭、カウンターキッチン、バストイレ別、浴室乾燥機、温水洗浄便座、洗面所独立、洗面台、ウォークインクローゼット、シューズボックス、オートロック、防犯カメラ、モニター付きオートロック、保証会社利用可、外国人可、学生向け、カップル向け、新婚さん向け、小型犬可、猫可

※図面と現況が異なる場合は現況を優先いたします。

賃料	120,000円			
	共益費	10,000円		
所在地	敷金	0ヶ月	礼金	1ヶ月
	東京都江東区永代2丁目			
交通	東西線門前仲町駅 徒歩5分			
	京葉線越中島駅 徒歩10分			
	半蔵門線水天宮前駅 徒歩18分			
建物	構造・規模	鉄筋コンクリート・5階建		
	所在階	1階	間取	1DK
	築年月	2020年7月	方角	北東
	平米数	壁芯25.74㎡	バルコニー面積	2㎡
契約	種別	普通借家契約	契約期間	2年
	解約予告	2ヶ月前 (大手法人の場合相談可)		
その他	更新料	-	ペット	可能
	火災保険	20,000円	鍵交換代	33,000円
	室内清掃費	52,800円 (退去時)		
	入居者サポート	SYLAプレミアムクラブ加入 24,200円(税込)/2年 更新時より 26,400円(税込)/2年		
	保証会社	クレディセゾン 他取り扱い有り 初回40%、以降10,000円/年(総賃料15万円以上:14,000円/年)~ 外国籍の方 エポスGTNを利用。初回保証料60%、月額保証料2%、年間保証料無し		
引渡	入居時期	期日指定2025年04月下旬		
	現況	居住中	解約予定日	2025-04-04
備考	◆お申込時、当社が運営するサービス「利回りくん」にも申込情報が登録されます。入居後、本登録を行う事ですぐにサービスを利用する事ができます。※本サービスの登録は無料です。 ◆ペット飼育可の場合: ペット飼育時は敷金1ヶ月積み増し。 ◆空き予定物件: 先行契約のみ申込可			



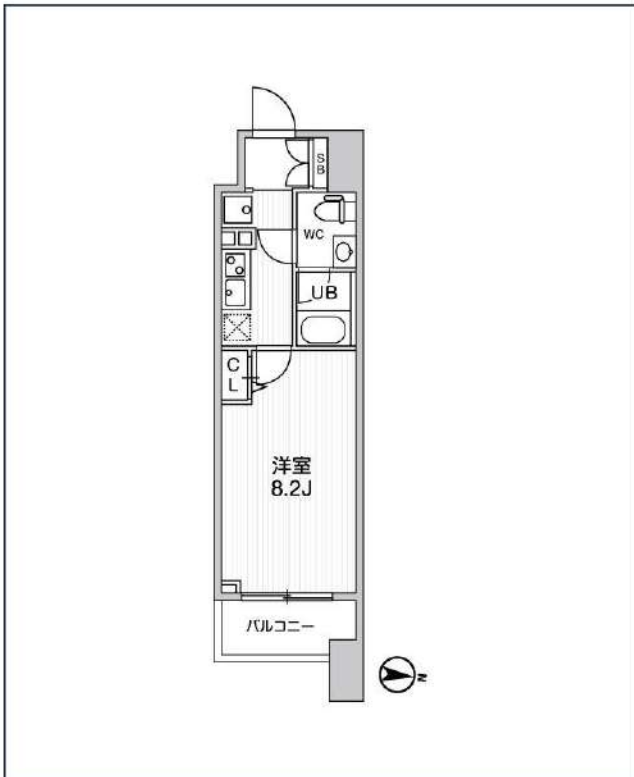
新宿本店 新宿区新宿3-21-4新宿ニューターワビル1階
 TEL: 03-6279-2032

みずべや
 水商売のお部屋

あずま通り店 新宿区歌舞伎町1-8-3良川ビル2階
 TEL: 03-6205-5732

ALTERNA亀戸

JR中央・総武線「亀戸」徒歩5分



号室	賃料
902	123,000円

管理費	10,000円		
敷金	0円	礼金	0円
所在地	東京都江東区亀戸1丁目31-6		
構造・階建	RC 9階部分 / 地上13階、地下0階		
築年月	2022年2月	総戸数	72
間取り	1K	専有面積	25.49㎡
契約期間	普通借家2年	開口向き	東
保険		連帯保証人	指定しない
保証会社			
その他費用	鍵交換費用24,200円 税込、Goodプレミアムα (24Hサポートのみ) 11,000円 税抜(入居時)、住宅総合保険(フレックス)20,000円 非課税(入居時)、Goodプレミアムα 登録料2,000円/税抜(入居時)		
入居時期	2025年4月上旬	退去予定日	—

インターネット 使用料無料	オートロック	宅配ボックス	専用ゴミ置き場	浴室乾燥機	ウォシュレット	エレベーター	礼金0	カウンターキッチン	ウォークイン クローゼット	洗面所独立	照明器具
洗濯機置き場	バス・トイレ別	コンロ2口	システムキッチン	エアコン	24H換気システム	下駄箱	防犯カメラ	光ファイバー	集合ポスト	フローリング	ベランダ/バルコニー

※現況と図面に相違がある場合は、現況優先となります。

新宿本店

新宿区新宿3-21-4新宿ニューターワビル1階
TEL: 03-6279-2032



みずいべや
水商売のお部屋



あずま通り店

新宿区歌舞伎町1-8-3良川ビル2階
TEL: 03-6205-5732