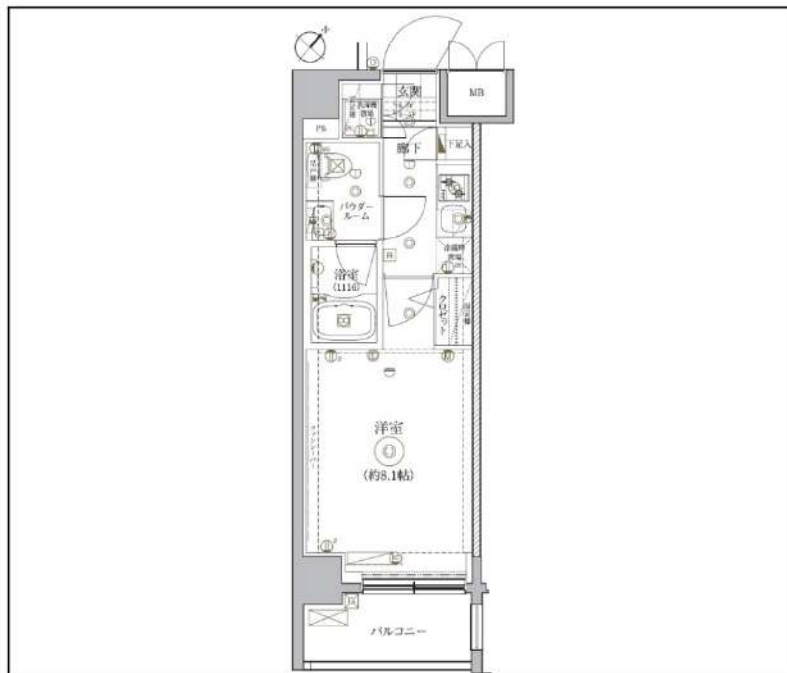


レアライズ曳舟

401

東武伊勢崎・大師線「曳舟」徒歩9分
 京成押上線「京成曳舟」徒歩14分
 東京メトロ半蔵門線「押上<スカイツリー前>」徒歩18分

角部屋



間取り	1K		
賃料	83,000円		
管理費/共益費	10,000円		
条件	敷金:0ヶ月 / 礼金:1ヶ月		
所在地	東京都墨田区向島5丁目8-18		
構造/階建/所在階	RC / 8階 / 4階部分		
専有面積	25.74㎡		
築年数	2017年8月		
契約期間	普通借家 / 1年		
更新料	0.5ヶ月(新賃料)	更新事務手数料	0.275ヶ月税込み
保険情報	10,000円 / 1年	解約予告	2ヶ月前
退去予定日	2025年4月6日	入居時期	2025年4月中旬
保証会社	東京アパ-トメント保証、保証料(初回契約時)50%、保証料(月額)1%、月額プラン(月額賃料総額の3%) / 初回・年間保証料なしも選択可		
その他費用	契約事務手数料:5,500円(入居時)、鍵交換代:27,500円(入居時)、消臭除菌代:8,800円(入居時)、あんしんサポートα(1年間):16,500円(年額)		
設備	オートロック、宅配ボックス、駐輪場、バイク置場、24Hゴミ出し可、エレベーター1基、角部屋、TVモニター付きインターフォン、エアコン、浴室乾燥機、温水洗浄便座、コンロ2口設置済、独立洗面台、洗面所独立、クローゼット、下駄箱、室内洗濯機置き場、バス・トイレ別室、ベランダ・バルコニー、システムキッチン、24H換気システム、CATV、BS、CS		
備考	解約通知:2ヶ月前、1年未満解約の場合賃料1ヶ月分の違約金あり、空き予定の物件は先行契約、退去時クリーニング費用:借主負担、駐輪場・バイク置場の空き状況等は下記共用部の問い合わせ先へご確認ください。		
共用部の問合せ先	株式会社クリーンライフ 03-5918-8691		

- オートロック
- エレベーター
- エアコン
- 宅配ボックス
- 浴室乾燥機
- クローゼット
- 角部屋
- 独立洗面台
- 24Hゴミ置き場
- コンロ2口
- 温水洗浄便座
- バス・トイレ別
- 洗濯機置場室内
- システムキッチン
- 24H換気システム
- フローリング

物産・内見・入居申込は
 「リアルタイム」Web受付

ITANDI BB

新宿本店 新宿区新宿3-21-4新宿ニュータウンビル1階
 TEL: 03-6279-2032



みずべや
 水商売のお部屋



あずま通り店 新宿区歌舞伎町1-8-3良川ビル2階
 TEL: 03-6205-5732

貸マンション

両国駅

メインステージ両国(メインステージリョウゴク) 1407

間取り
1K

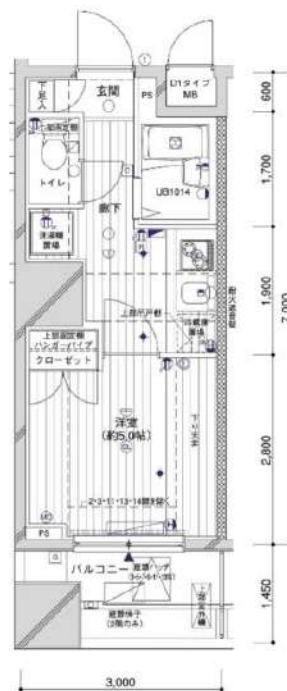
専有面積
21.00㎡

築年月
2010年03月



チェックポイント！

主要採光面：西向き、事務所使用不可、楽器不可、ペット相談、保証人不要、外観タイル張り、常時ゴミ出し可能、分譲タイプ、角部屋、最上階、24時間換気システム、B・T別、浴室乾燥機、トイレ、温水洗浄便座、ガスコンロ付、2口コンロ、システムキッチン、クローゼット、シューズボックス、室内洗濯機置場、給湯都市ガス、フローリング、エアコン、C・S、B・S端子、オートロック、モニター付オートロック、モニター付インターホン、ディンプルキー、防犯カメラ、24時間セキュリティ、バルコニー、エレベーター、宅配BOX



物件種目	貸マンション
最寄駅	両国
間取タイプ	1K
賃料条件	賃料 87,500円
	礼金なし 敷金なし 保証金なし

物件所在地	東京都墨田区両国3丁目 22-2		
交通	J R 総武・中央緩行線 両国 徒歩2分		
建物	建物名	メインステージ両国(メインステージリョウゴク) 1407	
	構造・規模	R C 14階建/14階部分	
	使用部分積	21.00㎡	
	間取内訳	洋室5畳	
築年月	2010年03月	契約期間	2年
管理費等	20,000円/月 共益費なし 雑費なし		
駐車場			
現況	空家	入居可能時期	即時
設備	B・T別、浴室乾燥機、トイレ、温水洗浄便座、ガスコンロ付、2口コンロ、システムキッチン、クローゼット、シューズボックス、室内洗濯機置場、給湯都市ガス、フローリング、エアコン、C・S、B・S端子、オートロック、モニター付オートロック、モニター付インターホン、ディンプルキー、防犯カメラ、24時間...		
保険等	要 2年16,000円		
備考	ペット可(敷1) 引越し業者指定保証会社必須(セゾン) 退去時要清掃代解約予告50日前 ハウスクリーニング費用(退去時請求):49,500円 退去時鍵交換費用(契約時請求):29,700円 AMLクラブサポート費用(契約時請求):16,500円 更新料:新賃料1.5ヶ月 賃貸保証:加入要家賃総額より50%~ 利用駅1:都営大江戸線 両国 徒歩4分 利用駅2:都営新宿線 森下 徒歩13分		

新宿本店 新宿区新宿3-21-4新宿ニューターワビル1階
TEL:03-6279-2032



みずべや
水商売のお部屋

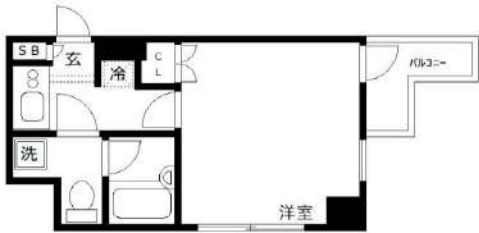


あずま通り店 新宿区歌舞伎町1-8-3良川ビル2階
TEL:03-6205-5732

※入居審査柔軟に対応致します！海外審査もOKです！

スカイコート押上第2 705号室

家具家電付きプランあり



準備中



※図面と異なる場合は現況を優先となります。
※別部屋の写真の場合もございます。

物産・内見・入居申込は「リアルタイム」Web受付

ITANDI BB

- 1 ITANDI BBIC アクセス
- 2 この物件を検索
- 3 内見/申込ボタンを押すだけ

※詳細は「物件概要」ページをご覧ください。
※「Web予約」または「申込書」でお申し込みいただけます。
https://bakuha.com/

※媒介物件に関してはレインズのみ掲載中。

【家具家電付き契約/月額賃料+5,000円】

※家具・家電基本内容※

- テレビ
- 冷蔵庫
- 掃除機
- デスク
- カーテン
- テレビボード
- 洗濯機
- 電子レンジ
- チェア
- ベッド



※海外審査もOKです！（海外向け保証会社有）
※入居審査柔軟に対応いたします！

種目	マンション		
地区	東京都墨田区押上1丁目47-2		
間取	1K		
賃料条件	賃料	90,000 円	
	敷金	-	礼金 1ヵ月
交通	東京メトロ半蔵門線 押上駅	徒歩4分	
	都営浅草線 押上駅	徒歩4分	
	東武亀戸線 曳舟駅	徒歩14分	
建物	構造・規模	RC造	7 階建
	専有面積	20.03 m ²	
	方角	南東	

築年月	2007年1月	契約期間	定期賃貸借 2年 再契約料: 新賃料1ヶ月
管理費	10,000 円		
その他費用	鍵交換代: 30,000円(税別) ハウスクリーニング代: 50,000円(税別) 短期滞約: 半年未満賃料2ヶ月分 1年未満賃料1ヶ月分		
建物設備	オートロック/エレベーター/給湯設備/クローゼット/バス・トイレ別/フローリング/洗濯機置場(室内)/エアコン		
入居時期	ITANDI BB 参照		
保険	1年更新6,000円・CASA利用の場合: 2年更新13,000円		
保証会社	①CASA: 初回保証料50% 月額保証料1.5%(口座振替料込) ※海外審査柔軟 ②日本セーフティ(保証人有) 初回保証料50%(保証人無) 初回保証料60% 月額保証料900円+口座振替料440円 ③K-net: 初回保証料50% 年更新1万円(口座振替料500円) 【海外審査など外国人向家賃保証】 GTN初回保証料100%(敷金1ヶ月分お預かり)		
備考	その他 保証会社多数提携有です。 家具家電のセット内容変更などご要望があれば、お気軽にお申し付けください。		

新宿本店 新宿区新宿3-21-4新宿ニューワールドビル1階
TEL: 03-6279-2032



みずべや
水商売のお部屋



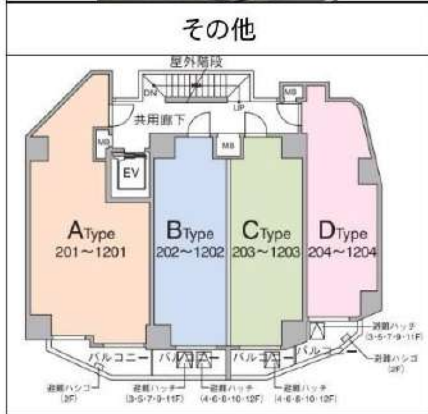
あずま通り店 新宿区歌舞伎町1-8-3良川ビル2階
TEL: 03-6205-5732

アイル両国参番館 1102

物件種別	間取り	賃料	管理費等
マンション	1K	95,000円	8,000円

《必須》ベルプラス[家財保険/設備トラブル24時間駆け付け/騒音・近隣トラブルサポート]【月額:2200円(税込)】

方位など誤差が生じる場合があります。正確な方位につきましては現地にて必ずご確認下さい。【建物管理会社:南海ビルサービス株式会社 TEL:03-3861-4911】インターネット・BS・CS・駐車場・バイク置き場・駐輪場など共有部分に関しては建物管理会社にご確認下さい ※ペット可の場合は敷金積増(償却)となります。



敷金/保証金	0円	礼金/権利金	0円
敷引/償却金		更新料	1.5ヶ月(新賃料)
更新事務手数料	0円		
その他費用	[一時金] 鍵交換費: 33,000円, 室内抗菌代: 13,000円 [月次費用] ベルプラス: 2,200円		
物件所在地	東京都墨田区両国4丁目34-13		
交通	都営大江戸線 両国駅 徒歩2分 中央・総武線各停 両国駅 徒歩4分 都営新宿線 森下駅 徒歩9分		
間取り詳細	洋室 8.2畳		
構造	鉄筋コンクリート 11階 / 14階建		
面積	25.92㎡	向き	南
築年月	2014年3月	契約期間	普通借家契約 2年
退去日	2024年1月16日	入居時期	即入居
駐車場	駐輪場 バイク置き場		
設備	2口コンロ, BS, CATV, CS, TVインターホン, エアコン, オートロック, クローゼット, システムキッチン, シャワー, シューズボックス, バス・トイレ別, フローリング, モニタ付オートロック, 温水洗浄便座, 給湯, 洗面化粧台, 洗面所独立, 当社管理物件, 浴室乾燥, ガスコンロ, ガスコンロ設置済, 24時間換気システム, 2F以上, インターホン, 洗面台, 脱衣所, 暖房便座, 浴室暖房, 24時間ゴミ出し可, エレベーター, 宅配BOX, 敷地内ゴミ置き場, 分譲タイプ, 防犯カメラ, メールボックス		
入居諸条件	ペット不可, ルームシェア相談, 飲食店不可, 外国人相談, 楽器使用不可, 高齢者相談, 子供相談, 事務所不可, 性別不問, 単身可, 二人入居相談, 法人可		
損害保険			
保証会社	必須 指定保証会社: 初回契約時: 50%、[リ]: 月1,000円][URAG: 1万円/年(月330円)][カーサ: 月1%][エゴス: 月1.3%][ジャックス: 月額保証料1%]		
備考	内見・申込はいい生活スクエア 【必ず】図面はいい生活スクエアより取得ください《必須》ベルプラス[家財保険/設備トラブル24時間駆け付け/騒音・近隣トラブルサポート]【月額:2200円(税込)】短期解約違約金: 1年未満は総賃料2ヶ月分、1年以上1.5年未満は総賃料1.5ヶ月分。法人様申込の場合、条件によっては礼金増額になる場合がございます。		

※図面と異なる場合は現況を優先となります。

新宿本店 新宿区新宿3-21-4新宿ニュータウンビル1階
TEL: 03-6279-2032

みずびや
水商売のお部屋

あずま通り店 新宿区歌舞伎町1-8-3良川ビル2階
TEL: 03-6205-5732

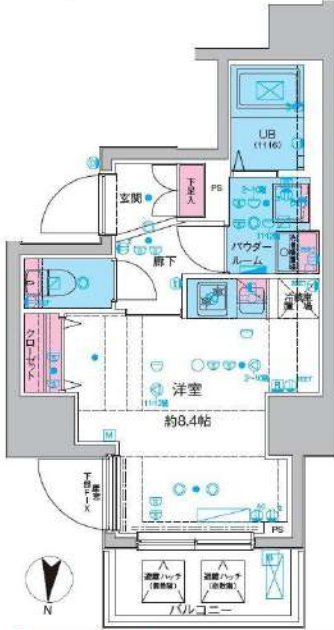


物件名 GENOVIA本所吾妻橋Ⅲ
301号室 Atype 即入居・内見可

フリーレント1ヵ月分！

賃料 110,000円

交通 都営浅草線「本所吾妻橋」駅 徒歩 11分
都営大江戸線「両国」駅 徒歩 13分
中央・総武線各停「錦糸町」駅 徒歩 15分



★室内写真載せてます！
転用OK！承諾不要です！
<https://x.gd/ny8WH>

保証会社初回保証料
グッドコムが負担いたします！！
※弊社指定のものに限る



- ペット飼育可(大型犬・猫・多頭飼い可)
- 浴室乾燥機付き
- 温水洗浄便座(BT別)
- 独立洗面台完備
- 2口ガスシステムキッチン
- 契約金カード決済可(VISA Masterのみ)
- 電子契約有
- 防犯カメラ、オートロック
- 宅配ボックス
- 二人入居・外国籍相談可能

※ペット飼育の場合敷金1ヵ月追加(解約時償却)。※留学生の方敷金1ヵ月追加(解約時返還)。

所在地	東京都墨田区石原4丁目25-18			管理費等	管理費 10,000円
所在階	3階	向き	北	敷金/礼金	敷金： 0ヵ月 礼金： 0ヵ月
専有面積	26.04㎡	バルコニー	3.38㎡	入居時期	即入居可
間取詳細	1R			契約期間	普通借家契約 2年(更新料：新賃料1ヵ月)
構造	鉄筋コンクリート造 地上階数 12階			駐車場	無
築年月	2023年10月			駐輪場	自転車：無料(要登録) バイク：要確認(敷金1ヵ月)

保証会社必須	必要書類
一着手「RBI」初回保証料：40%(ペット飼育時60%)	《個人契約》
外資種：100%+外資種サポート年間1,000円	契約者：保険証7-ストレ* - 顔写真付き身分証明書7-ストレ* - 印章
(※書面により変更有・要確認)	緊急連絡先：身分証明書7-ストレ* -
外資種※：クレカQR決済可(転居の保証料+2%/月)	保証人：通常保証人随約書・印鑑証明書・保険証7-ストレ* - 顔写真
★RBI安心サポート：	付き身分証明書7-ストレ* -
※保証料月額料金+※保証料+※引当手数料+mamorocca	《法人契約》
一全て付帯して2,700円/月(税込)	契約者：会社簿本・印鑑証明書/入居者：保険証7-ストレ* - 顔写真
二着手「家相親」	付き身分証明書7-ストレ* -
・火災保険料一保証会社に引き変	保証人：印鑑証明書・保険証7-ストレ* - 顔写真付き身分証明書7-ストレ* -
・総支払費用27,500円【任意】	※審査の内容によって収入の証明できる書類を提出して頂く場合があります。
・契約事務手数料11,000円 ・消臭抗菌ホース11,000円	
・17㎡内部洗浄費用16,500円/台	
・A/A-コン*費用38,500円(全て税込表記)	
※1年未満短期連約金有、賃料+管理費合計額(法人相談可)	
※解約予告2ヵ月前(法人の場合相談可)	

新宿本店 新宿区新宿3-21-4新宿ニュータウンビル1階
TEL：03-6279-2032

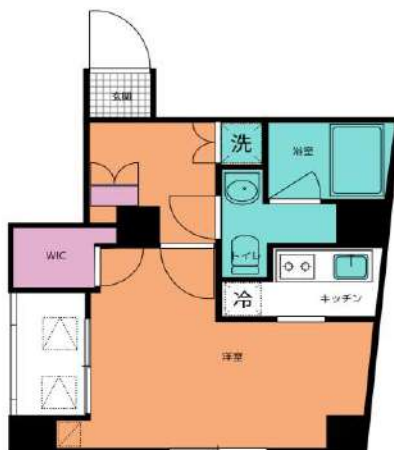


みずべや
水商売のお部屋



あずま通り店 新宿区歌舞伎町1-8-3良川ビル2階
TEL：03-6205-5732

リガーレ本所吾妻橋



内見方法：現地対応です。（退去済みの場合）お名刺に「物件名」「号室」「内見日時」を記載の上当社までFAX下さい。

※写真と現況が異なる場合は現況を優先いたします。

物件種目	貸マンション		
最寄駅	本所吾妻橋		
間取り	1R		
賃料	¥121,000		
管理費	¥10,000		
礼金/敷金	礼金0ヶ月/敷金0ヶ月		
所在地	東京都墨田区本所2-9-4		
交通	都営浅草線『本所吾妻橋』駅 徒歩13分 都営大江戸線『蔵前』駅 徒歩14分		
物件名	リガーレ本所吾妻橋		
号室	1005		
構造・規模	鉄筋コンクリート造陸屋根10階		
使用部分面積	32㎡		
築年数	2006/9	総戸数	46戸
現況	2025年3月24日退去立ち会い予定	入居日	相談
賃貸借区分	普通借家	契約期間	2年
更新料	新賃料1.5ヶ月		
本体設備	エレベーター・オートロック		
各戸設備	エアコン・バルコニー・インターホン・WIC		
備考	<ul style="list-style-type: none"> ●当社指定保証会社への加入必須（但し、賃貸保証会社/保証会社/保証人なし不可）【保証料：契約時賃料総額の70%、1年毎に更新料10,000円】 ●口金振替手数料毎月必須 ●24Hサポート加入必須（24,000円/2年～） ●繰上返済不可 ●外国籍可 ●ライフセーフサービスまたはスムービングサービス加入必須（¥1,100/月） 		
特記事項	<ul style="list-style-type: none"> ・解約予告2ヶ月前 ・2年未満の解約は違約金1ヶ月 ・退去時クリーニング費用借主負担 		

新宿本店

新宿区新宿3-21-4新宿ニュータウンビル1階
TEL：03-6279-2032



みずいべや
水商売のお部屋



あずま通り店

新宿区歌舞伎町1-8-3良川ビル2階
TEL：03-6205-5732

Wi-Fi・インターネット使い放題マンション

★家具・家電付賃貸へ変更可★すぐお住まいになれます

Access

都営大江戸線
「両国」駅徒歩 7分

JR総武線
「両国」駅徒歩 15分



0202 号室 専有面積 39.58㎡

間取 1LDK

賃料 149,000 円/月

共益費 17,000 円/月

物件概要

所在地 / 東京都墨田区亀沢3丁目8-9
 構造・規模 / 鉄筋コンクリート造 7階建
 総戸数 / 12 戸
 築年月 / 2019年10月03日
 入居日 / 2025年03月16日

契約条件

保証金2ヶ月 (契約時償却)

AH保証システム利用料:家賃総額55%(最低金額5.5万円)
 保証金契約時償却(保証金プランで契約の場合)
 24Hサポート料22,000円/1年・鍵交換代22,000円
 室内抗菌処理代17,600円事務手数料11,000円
 当社指定賃貸入居者総合保険加入の事(別途費用)
 ※賃料口座引落し(口座振替手数料:月額550円)
 普通賃貸借1年契約(更新型)※
 ※1、2回目の更新時5%の賃料改定あり。更新料は1回のみ。
 2回目以降の更新料は無い為、安心して永くお住まいいただけます
 ◆バルコニーに物を置くことは禁止(洗濯物を含む)
 ■ドコモバイクシェア設置(有料)
 ■タイムズカーシェア設置(有料)

- スタイリッシュな外観タイル貼り
- 安心! 共用部防犯カメラ(5台)
- 監視カメラ・防犯モニター付きエレベーター
- 防犯性の高いダブルロック・ディンプルキー
- 防犯サムターン・鍵デッド・ドアガード採用
- 夜間の帰宅でも安心な人感センサーライト
- 床フローリング仕様・快適なエアコン2基
- カウンターキッチン(吊戸棚・下収納有)
- 3口ガスコンロ(グリル・温度センサー付き)
- 清潔な暖房便座付き温水シャワートイレ

- ★インターネット無料:最大速度2Gbps
- ↑インターネットWi-Fiも完備↑
- シャンプードレッサー独立洗面台
- 便利で嬉しい! お湯張り追い焚き機能付バス
- ★浴室換気乾燥暖房機
- 雨天・外出時に便利で嬉しい! 室内物干し
- 24時間受取可能! 宅配BOX
- 駐車場(空き条件等含め要詳細確認)
- バイク置場(空き状況、条件等含め要確認)
- 駐輪場(登録料5,500円)空き状況確認



24時間安心サポート

設備のトラブルに 24時間 365日の受付体制

医療健康サービス 24

看護師が 24時間 365日相談可※通成条件有

※図面と現況が異なる場合、現況優先とさせていただきます。
 ※退去時清掃費用、更新時更新費用等がございます。

新宿本店 新宿区新宿3-21-4新宿ニュータウンビル1階
 TEL: 03-6279-2032



みずいべや
 水商売の御堂



あずま通り店 新宿区歌舞伎町1-8-3良川ビル2階
 TEL: 03-6205-5732