

アムールST

住み替え応援システムRe・Room
家賃でポイントがたまる！
住み替えで使ってお得！

安心管理システム24時間管理
学生・女性にオススメ

インターネット月額基本使用料無料 (BBM-NET)

独立洗面台付

追い焚き付



新生活応援
家具家電リース

配送料無料 ■ 設置無料 ■ 撤去無料 ■

新生活をはじめるのに初期費用が削減できる

	家具4点セット	家具・家電10点セット
単身	月額 5,500 円	月額 9,900 円
単身	月額 4,400 円	月額 8,800 円

※図面と現況が異なる場合には現況を優先とします。

ACCESS

東急田園都市線 溝の口駅 川崎市営バス 神木本町 乗車11分 徒歩3分
東急田園都市線 宮崎台 徒歩25分
東急田園都市線 宮前平 徒歩23分

203号室
賃料 **63,000円**
管理費 **4,000円**
敷金 **0ヶ月** 礼金 **1ヶ月**

OUTLINE

間取り	1K	タイプ		専有面積	26.08㎡
入居日	2025年03月下旬	内見		3/12～現地対応予定	
「木下の賃貸」友の会費 1,980 円 (税込) /月額					
所在地	神奈川県川崎市宮前区神木本町4丁目2-6				
構造	木造	規模	2階建2階		
竣工日	2015年2月	総戸数	6戸		
駐輪場	有り	空き	要確認		
駐車場	—	空き	—		
駐車場賃料	—	駐車場礼金及び仲介手数料	—		
ペット飼育	不可	ペット飼育の場合の敷金	—		
方位	南東	ガス	都市ガス		
建物管理会社	株式会社木下の賃貸 電気 パレット電気推奨				

LEASE CONDITION

契約期間	2年	更新料	新賃料	1.25	ヶ月
解約予告	1ヶ月前に文書で当社宛に通知				
鍵交換代	27,500 円 (税込)	消毒代	26,400 円 (税込)		
定額ルームクリーニング代	63,800 円 (税込)				

EQUIPMENT

オートロック		洗濯機置場	○	バルコニー	○
エレベーター		浴室乾燥機	○	CATV	○
TVモニター付きインターホン	○	洗浄機能付暖房便座	○	BSアンテナ	
宅配ボックス		追い焚き	○	CSアンテナ	
ガスコンロ	○	居室床材フローリング	○	カーシェアリング	
IHクッキングヒーター		エアコン	○		
独立洗面台	○	浄化槽			

※保証会社利用必須です。木下グループをご利用の場合、初回保証料80%と月額550円 (税込) の利用手数料、また2年毎に20,000円の継続保証委託料が必要です。※CATV、インターネット等対応物件の場合、利用時は別途契約、費用がかかります。※契約時に定額ルームクリーニング代として63,800円 (税込) ～ (お部屋の広さにより異なります) です。※BBM-NET対応物件の場合、月額基本使用料は無料ですが、オプションサービスには別途費用がかかります。※入居者補償制度あり※木下の賃貸友の会加入必須。月額1,980 (税込) 円～/法人プラン月額990円 (住まいのトラブル緊急サポートのみ) ※12ヵ月未満の解約時、賃料1ヵ月分の違約金が御座います。

備考

新宿本店 新宿区新宿3-21-4新宿キュートワビル1階
TEL: 03-6279-2032



みずばや
水商売のお部屋



あずま通り店 新宿区歌舞伎町1-8-3良川ビル2階
TEL: 03-6205-5732

ラフィスタ宮崎台 319

物件種別	間取り	賃料	管理費等
マンション	1K	65,000円	14,000円

【必須】ベルプラス[家財保険/設備トラブル24時間駆け付け/騒音・近隣トラブルサポート] 【月額:2200円(税込)】

方位など誤差が生じる場合があります。正確な方位につきましては現地にて必ずご確認下さい。
 【建物管理会社:株式会社STAR合人社 TEL:03-5201-3383】 ペット種類・インターネット・BS・CS・駐車場・バイク置き場・駐輪場など共有部分
 に関しては建物管理会社にご確認下さい ※ペット可の場合は敷金積増(償却)となります。

外観




その他



3RD.-5TH. FLOOR

間取り図



敷金/保証金	0円	礼金/権利金	65,000円
敷引/償却金		更新料	1.5ヶ月(新賃料)
更新事務手数料	0円		
その他費用	[一時金]鍵交換費用(必須):33,000円,室内抗菌代(必須):13,000円 [月次費用]ベルプラス(必須):2,200円		
物件所在地	神奈川県川崎市宮前区馬絹6丁目8-16		
交通	東急田園都市線 宮崎台駅 徒歩8分 東急田園都市線 宮前平駅 徒歩15分 東急田園都市線 梶が谷駅 徒歩27分		
間取り詳細	洋室 6.0畳		
構造	鉄筋コンクリート 3階 / 5階建		
面積	20.31㎡	向き	東
築年月	2016年12月	契約期間	普通借家契約 2年
退去日	2025年2月28日	入居時期	2025年3月下旬 予定
駐車場	駐輪場 バイク置き場		
設備	24時間換気システム, 2F以上, 2ロコンロ, TVインターホン, インターホン, エアコン, オートロック, ガスコンロ, ガスコンロ設置済, クローゼット, システムキッチン, シャワー, シューズボックス, バストイレ別, モニタ付オートロック, 給湯, 当社管理物件, 室内洗濯機置場, 温水洗浄便座, 洗面化粧台, 洗面所独立, 洗面台, 脱衣所, 暖房便座, 浴室乾燥, 浴室暖房, フローリング, BS, CATV, CS, ユニットバス, ネット使用料不要, 光ファイバー, エレベーター, 宅配BOX, 敷地内ゴミ置き場, 分譲タイプ, メールボックス, 防犯カメラ		
入居諸条件	ペット相談, ルームシェア相談, 飲食店不可, 外国人相談, 楽器使用不可, 高齢者相談, 子供相談, 事務所不可, 性別不問, 単身可, 二人入居相談, 法人可		
損害保険			
保証会社	必須 指定保証会社:初回契約時:50%、[リロ:月1,000円][URAG:1万円/年(月330円)][カーサ:月1%][エゴス:月1.3%][ジャックス:月額保証料1%]		
備考	【必ず】図面はいい生活スクエア【必ず】図面はいい生活スクエアより取得ください方位など誤差が生じる場合があります。正確な方位につきましては現地にて必ずご確認下さい。短期解約違約金:1年未満は総賃料2ヶ月分、1年以上1.5年未満は総賃料1.5ヶ月分。ペット飼育可能の場合は敷金積増/償却となります。法人様申込の場合、条件によっては礼金増額になる場合がございます。		

※図面と異なる場合は現況を優先となります。

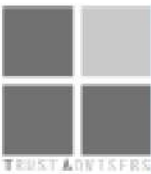
新宿本店 新宿区新宿3-21-4新宿ニュータワービル1階
TEL:03-6279-2032



みずべや
水商売のお部屋



あずま通り店 新宿区歌舞伎町1-8-3良川ビル2階
TEL:03-6205-5732

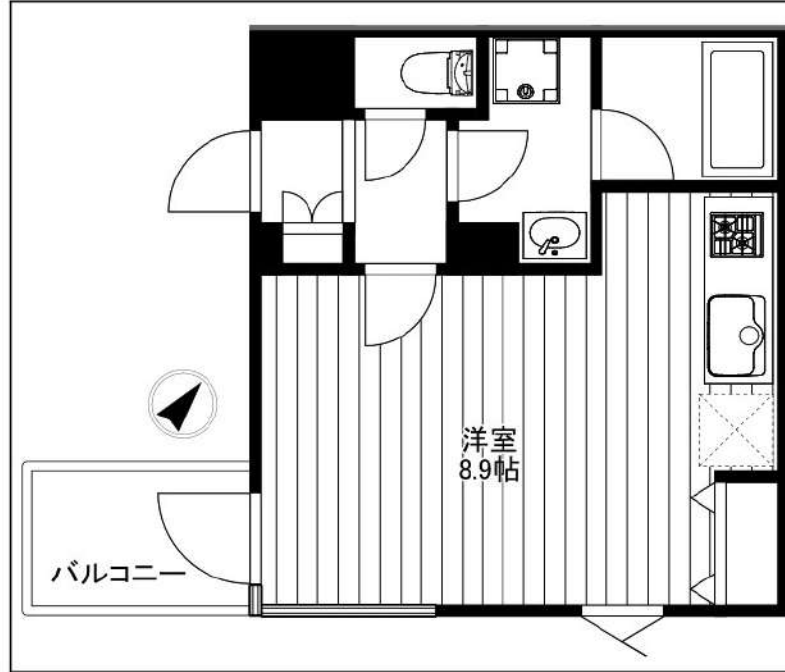


LIFE ZONE宮崎台

203

東急田園都市線「宮崎台」徒歩12分

インターネット無料☆



間取り	ワンルーム		
賃料	76,500円		
管理費/共益費	8,000円		
条件	敷金:0ヶ月 / 礼金:1ヶ月		
所在地	神奈川県川崎市宮前区馬絹6丁目10-29		
構造/階建/所在階	RC / 5階 / 2階部分		
専有面積	23.67㎡		
築年数	2021年9月		
契約期間	普通借家 / 1年		
更新料	0.5ヶ月(新賃料)	更新事務手数料	0.275ヶ月税込み
保険情報	10,000円 / 1年	解約予告	2ヶ月前
退去予定日	2025年3月10日	入居時期	2025年3月下旬
保証会社	東京A [®] -トット保証、保証料(初回契約時)50%、保証料(月額)1%、月額プラン(月額賃料総額の3%) / 初回・年間保証料なしも選択可		
その他費用	契約事務手数料:5,500円(入居時)、鍵交換代:27,500円(入居時)、消臭除菌代:8,800円(入居時)、あんしんサポートα(1年間):16,500円(年額)		
設備	オートロック、防犯カメラ、宅配ボックス、駐輪場、バイク置場、エレベーター1基、角部屋、インターネット使用料無料、TVモニター付きインターフォン、エアコン、浴室乾燥機、温水洗浄便座、暖房便座、コンロ2口設置済、独立洗面台、グリル、クローゼット、下駄箱、室内洗濯機置き場、バス・トイレ別室、2面採光、ベランダ・バルコニー、システムキッチン、24H換気		
備考	解約通知:2ヶ月前、1年未満解約の場合賃料1ヶ月分の違約金あり、空き予定の物件は先行契約、退去時クリーニング費用:借主負担、駐輪場・バイク置き場の空き状況等は下記共用部の問い合わせ先へご確認ください。※利用希望の場合は部屋の申込時に申し出て下さい。		
共用部の問合せ先	株式会社トラストアドバイザーズ 03-6665-0274		



※現況と図面に相違がある場合は、現況優先となります。 ※入居可能日は変更となる可能性があります。

※空き予定の物件は先行契約になります。

新宿本店 新宿区新宿3-21-4新宿ニュータワービル1階
TEL: 03-6279-2032

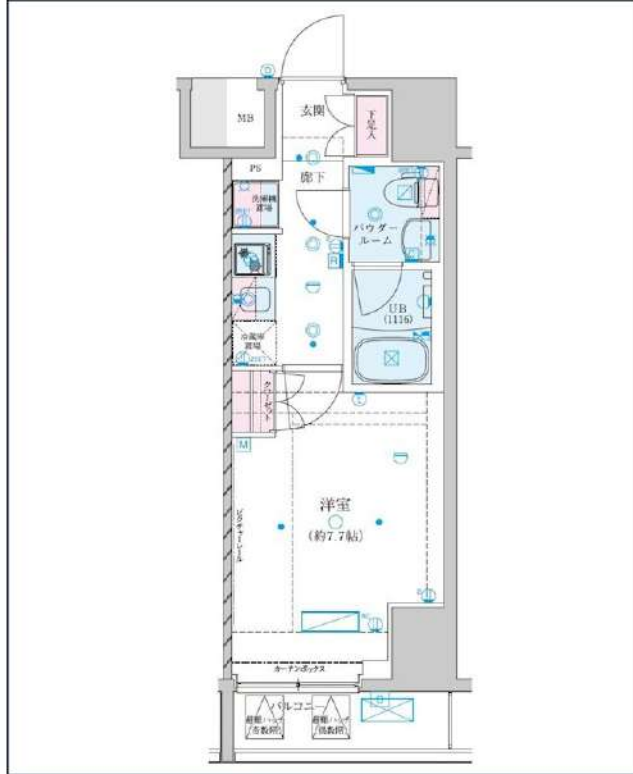


みずぺや
水商売のお部屋



あずま通り店 新宿区歌舞伎町1-8-3良川ビル2階
TEL: 03-6205-5732

ジェノヴィア川崎VII



新築	都市ガス	独立洗面台	インターネット 使用料無料	システムキッチン	宅配ボックス	駐輪場	バイク置き場	浴室乾燥機	ウォシュレット	オートロック	洗濯機室内
エアコン	ペット相談	二人入居相談	防犯カメラ	エレベーター	バス・トイレ別	コンロ2口	フローリング	ベランダ/バルコニー	礼金0	24Hゴミ置き場	クローゼット

※現況と図面に相違がある場合は、現況優先となります。

JR京浜東北線「川崎」徒歩10分
JR南武線「川崎」徒歩10分
京急本線「京急川崎」徒歩11分

号室	賃料
204	93,500円

管理費	10,000円		
敷金	0ヶ月	礼金	0ヶ月
その他費用	ハウスクリーニング38,500円(退去時)、契約事務手数料11,000円(入居時)		
所在地	〒210-0015 神奈川県川崎市川崎区南町15-5		
構造・階建	RC 2階部分 / 15階		
築年月	2024年10月	専有面積	25.88㎡
間取り	1K	開口向き	南東
契約期間	普通借家2年	更新料	1ヶ月(新賃料)
保険	更新事務手数料		
保証会社	ルームバンク(グ) 保証料(初回契約時)40%、保証料(月額)2700円、※月額保証に保険、駆けつけ費用含む ※外国籍の場合、初回保証料100% 年毎10,800円		
退去予定日	入居時期	即入居可	
備考	・1年未満の解約は短期解約違約金有⇒賃料、管理費総額1ヶ月分 ・解約予告2ヶ月前 ・水商売の方 保証会社+保証人+契約時ルームクリーニング代必須 ・ペット飼育の場合、敷金1ヶ月増額/解約時償却&初回保証料+20%(敷金解約時償却に原状回復費用は含まれません) ・外国籍学生での申込の場合、契約時に敷金1ヶ月増額+ルームクリーニング代必須 ・法人契約の場合、敷金1ヶ月増額		

・BS/CS(要確認) ・インターネットWi-Fi無料(要確認) ・駐輪場:無料/バイク置き場:敷金1ヶ月/駐車場:敷金1ヶ月(要空確認) ・民泊不可 ・契約時、緊急連絡先の身分写真提出必須 ・保険料は保証会社によって変更がございます

駐輪場等の空き確認はこちらへ→ 株式会社グッドコム 03-5338-0160

新宿本店 新宿区新宿3-21-4新宿ニュータワービル1階
TEL: 03-6279-2032



みずのばば
水商売のお部屋



あずま通り店 新宿区歌舞伎町1-8-3良川ビル2階
TEL: 03-6205-5732

新築 分譲賃貸マンション

★インターネットWi-Fi 無料!

設備情報

- ペット飼育可 (大型犬・猫・多頭飼い可)
- 防犯カメラ・オートロック
- 宅配ボックス完備
- 温水洗浄便座 (BT別)
- 独立洗面台完備
- 2口ガスコンロ
- 浴室乾燥機付き
- 契約金カード決済可 (VISA Masterのみ)

※図面が現状と異なる場合は、現状を優先とします

	A 1501	B 1502	C 1503	D 1504	E 1505	F 1506	G 1507		O 1508	M 1509	N 1510
15階	¥100,500 25.88㎡	¥100,000 25.88㎡	¥100,000 25.88㎡	¥100,000 25.88㎡	¥100,000 25.88㎡	¥100,000 25.88㎡	¥100,500 25.88㎡		¥99,500 25.73㎡	¥99,000 25.73㎡	¥99,500 25.73㎡
14階	¥100,000 25.88㎡	¥99,500 25.88㎡	¥99,500 25.88㎡	¥99,500 25.88㎡	¥99,500 25.88㎡	¥99,500 25.88㎡	¥100,000 25.88㎡	¥99,000 25.73㎡	¥98,500 25.73㎡	¥98,500 25.73㎡	¥99,000 25.73㎡
13階	¥99,500 25.88㎡	¥99,000 25.88㎡	¥99,000 25.88㎡	¥99,000 25.88㎡	¥99,000 25.88㎡	¥99,000 25.88㎡	¥99,500 25.88㎡	¥98,500 25.73㎡	¥98,000 25.73㎡	¥98,000 25.73㎡	¥98,500 25.73㎡
12階	¥99,000 25.88㎡	¥98,500 25.88㎡	¥98,500 25.88㎡	¥98,500 25.88㎡	¥98,500 25.88㎡	¥98,500 25.88㎡	¥99,000 25.88㎡	¥98,000 25.73㎡	¥97,500 25.73㎡	¥97,500 25.73㎡	¥97,500 25.73㎡
11階	¥98,500 25.88㎡	¥98,000 25.88㎡	¥98,000 25.88㎡	¥98,000 25.88㎡	¥98,000 25.88㎡	¥98,000 25.88㎡	¥98,500 25.88㎡	¥97,500 25.73㎡	¥97,000 25.73㎡	¥97,000 25.73㎡	¥97,500 25.73㎡
10階	¥98,000 25.88㎡	¥97,500 25.88㎡	¥97,500 25.88㎡	¥97,500 25.88㎡	¥97,500 25.88㎡	¥97,500 25.88㎡	¥98,000 25.88㎡	¥97,000 25.73㎡	¥96,500 25.73㎡	¥96,500 25.73㎡	¥97,000 25.73㎡
9階	¥97,500 25.88㎡	¥97,000 25.88㎡	¥97,000 25.88㎡	¥97,000 25.88㎡	¥97,000 25.88㎡	¥97,000 25.88㎡	¥97,500 25.88㎡	¥96,500 25.73㎡	¥96,000 25.73㎡	¥96,000 25.73㎡	¥96,500 25.73㎡
8階	¥97,000 25.88㎡	¥96,500 25.88㎡	¥96,500 25.88㎡	¥96,500 25.88㎡	¥96,500 25.88㎡	¥96,500 25.88㎡	¥97,000 25.88㎡	¥96,000 25.73㎡	¥95,500 25.73㎡	¥95,500 25.73㎡	¥96,000 25.73㎡
7階	¥96,500 25.88㎡	¥96,000 25.88㎡	¥96,000 25.88㎡	¥96,000 25.88㎡	¥96,000 25.88㎡	¥96,000 25.88㎡	¥96,500 25.88㎡	¥95,500 25.73㎡	¥95,000 25.73㎡	¥95,000 25.73㎡	¥95,500 25.73㎡
6階	¥96,000 25.88㎡	¥95,500 25.88㎡	¥95,500 25.88㎡	¥95,500 25.88㎡	¥95,500 25.88㎡	¥95,500 25.88㎡	¥96,000 25.88㎡	¥95,000 25.73㎡	¥94,500 25.73㎡	¥94,500 25.73㎡	¥95,000 25.73㎡
5階	¥95,500 25.88㎡	¥95,000 25.88㎡	¥95,000 25.88㎡	¥95,000 25.88㎡	¥95,000 25.88㎡	¥95,000 25.88㎡	¥95,500 25.88㎡	¥94,500 25.73㎡	¥94,000 25.73㎡	¥94,000 25.73㎡	¥94,500 25.73㎡
4階	¥95,000 25.88㎡	¥94,500 25.88㎡	¥94,500 25.88㎡	¥94,500 25.88㎡	¥94,500 25.88㎡	¥94,500 25.88㎡	¥95,000 25.88㎡	¥94,000 25.73㎡	¥93,500 25.73㎡	¥93,500 25.73㎡	¥94,000 25.73㎡
3階	¥94,500 25.88㎡	¥94,000 25.88㎡	¥94,000 25.88㎡	¥94,000 25.88㎡	¥94,000 25.88㎡	¥94,000 25.88㎡	¥94,500 25.88㎡	¥93,500 25.73㎡	¥93,000 25.73㎡	¥93,000 25.73㎡	¥93,500 25.73㎡
2階	¥94,000 25.88㎡	¥93,500 25.88㎡	¥93,500 25.88㎡	¥93,500 25.88㎡	¥93,500 25.88㎡	¥93,500 25.88㎡	¥94,000 25.88㎡	¥93,000 25.73㎡	¥92,500 25.73㎡	¥92,500 25.73㎡	¥93,000 25.73㎡
1階	風除室・管理室・エントランスホール・エレベーターホール・ゴミ置場・防災備蓄倉庫・駐輪場・バイク置場										

物件名	GENOVIA 川崎VII					
所在地	神奈川県川崎市川崎区南町15番5	交通	JR東海道線・京浜東北線・南武線「川崎」駅 徒歩10分 京急本線・京急大師線「京急川崎」駅 徒歩11分 JR南武線・京急本線「八丁堀」駅 徒歩13分 JR南武線「川崎新町」駅 徒歩15分			
賃料	92,500円~100,500円		管理費	10,000円		
条件	敷金	0ヶ月	礼金	0ヶ月	間取り	1K
概要	構造	鉄筋コンクリート (RC造) 地上15階建	築年数	2024年10月竣工	詳細	入居日 即 現況 内見可 契約期間 2年 更新 可
備考	・ルームクリーニング費用38,500円(税込) ・火災保険料:保証会社により変化 ・消臭抗菌サービス 11,000円(税込) ・契約事務手数料 11,000円(税込) ※解約予告2ヶ月前(法人ご相談可能) ※留学生・ワーホリの方敷金1ヶ月追加(解約時返還) ※1年未満短期解約約金有 賃料+管理費合計額(法人ご相談可能) ※法人契約可(敷金1ヶ月積み増し)					

- ・保証会社必須
- ・一手「RBI」初回保証料:40%(ペット飼育時60%)
- ・外国籍:100%+外国籍サポート年間10,800円 (※審査により変更有・要確認)
- ・外国籍家賃:クレカQR決済可(既存の保証料+2%/月)
- ★RBI安心サポート: 家賃保証月額料金+家財保険+家賃引落手数料+mamorocca →全て付帯して2,700円/月(税込)

微信支付 WeChat Pay UnionPay 银联 JCB Mastercard Alipay VISA Direct Cash

★上記、初期費用決済可! お家賃もご相談可能!
※外国人サポートプラン加入の方限定

★ペット飼育可能★
大型犬・猫・多頭飼い可!
敷金1ヶ月積み増し(解約時償却)



種類	備考	月額料金
駐輪場	22台	要確認 (敷金1ヵ月)
バイク置場	20台	要確認 (敷金1ヵ月)
駐輪場	154台	無料 (要契約)

新宿本店 新宿区新宿3-21-4新宿ニュータワービル1階 TEL: 03-6279-2032



みずべや 水商売のお部屋



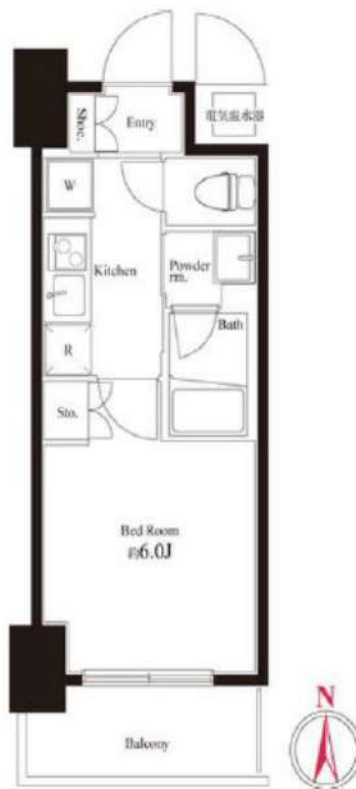
あずま通り店 新宿区歌舞伎町1-8-3良川ビル2階 TEL: 03-6205-5732

RENECAT導入済物件★消臭抗菌効果が半永久持続
★家具・家電付賃貸へ変更可★すぐお住まいになれます

Access

東急東横線
「武蔵小杉」 駅徒歩 10分

湘南新宿ライン
「武蔵小杉」 駅徒歩 6分



0324 号室 専有面積 20.44㎡

間取 1K

賃料 **99,000** 円/月

共益費 15,000 円/月

物件概要

所在地／ 神奈川県川崎市中原区中丸子246-1
構造・規模／ 鉄筋コンクリート造 6階建
総戸数／ 185 戸
築年月／ 2016年06月01日
入居日／ 2025年04月23日

契約条件

敷金0ヶ月・礼金0ヶ月

SC保証システム利用料:家賃総額55%(最低金額5.5万円)
保証人有プラン:家賃総額の30%(最低金額3万円)
24Hサポート料22,000円/1年・鍵交換代22,000円
室内抗菌処理代17,600円事務手数料11,000円
当社指定火災保険(ジック)加入の事(別途費用)
※賃料口座引落し(口座振替手数料別途有)
普通賃貸借1年契約(更新型)※
※1、2回目の更新時5%の賃料改定あり。更新料は1回のみ。
2回目以降の更新料は無い為、安心して永くお住まいいただけます
※オール電化

- スタイリッシュな外観タイル貼り
- 24時間マンションセキュリティ
- 共用部防犯カメラ設置
- カラーTVモニター付オートロック
- 天井埋込型スピーカー(Bluetooth)
- 洋室エアコン標準装備
- オリジナルシステムキッチン
- 2口IHコンロ
- バスルームとトイレを独立
- 温水シャワートイレ
- 玄関に全身が映せる姿見ミラー
- ★雨天・冬は必須!浴室換気乾燥暖房機
- 収納便利なクローゼット
- トール型シューズBOX
- インターネット利用可(別途費用)
- BS/110°CS(別途費用)
- 機械式駐車場(空き条件等含め要確認)
- バイク置場(空き条件等含め要詳細確認)
- 駐輪場(空き条件等含め要詳細確認)
- ペット可(敷金1ヶ月追加)1匹小型のみ



24時間安心サポート

設備のトラブルに 24時間 365 日の受付体制

医療健康サービス 24

看護師が 24時間 365 日相談可※適用条件有

※図面と現況が異なる場合、現況優先とさせていただきます。
※退去時清掃費用、更新時更新費用等がございます。

