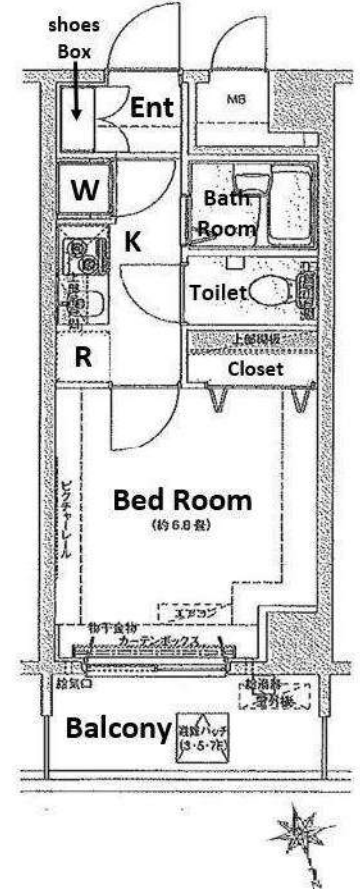


賃貸マンション	1K	保証金	都営三田線	板橋区役所前	駅 徒歩 4 分	名称	ドルチェ板橋区役所前
	賃料 72,000 円	1ヶ月	東武東上線	下板橋	駅 徒歩 6 分	所在地	
	管理費 10,000円	1ヶ月	都営三田線	新板橋	駅 徒歩 9 分	東京都板橋区板橋2-46-12	

交通	御茶ノ水駅まで16分	各戸設備	駐輪場	有	洗濯機置き場	有	室内 エアコン	有	規模構造	鉄筋コンクリート造陸屋根 12階建		
	上野駅まで17分		バイク置き場	無	独立洗面所	無	バス・トイレ別	有	使用部分	2階	面積	23.04㎡
	秋葉原駅まで18分		駐車場	無	フローリング	有	温水洗浄便座	有	建築年	2007/2	契約期間	2年
	新宿駅まで19分		オートロック	有	システムキッチン	有	シャワー	有	現況	2月24日退去予定 入居日 3月中旬		
			エレベーター	有	クローゼット	有	分譲タイプ	有	備 考	鍵交費代2.5万+税 火災保険料2万~(保証会社による) 24hサポート1.5万+税・保証会社必須(相談可)		
デザイナーズ	有	TVドアホン	有	角部屋	無							



★駅徒歩4分★
★宅配BOX有★

都市ガス	冷暖	洗濯機置き場	システムガス	システム	楽器相談	CS	BS	QRコード
洗濯機置き場	ガス	システム	楽器相談	CS	BS			



新宿本店 新宿区新宿3-21-4新宿ニュータワービル1階
TEL : 03-6279-2032



みずべや
水商売のお部屋



あずま通り店 新宿区歌舞伎町1-8-3良川ビル2階
TEL : 03-6205-5732

RENECAT導入済物件★消臭抗菌効果が半永久持続
★家具・家電付賃貸へ変更可★すぐお住まいになれます

Access

JR山手線
「池袋」駅徒歩 9分

東京メトロ有楽町線
「要町」駅徒歩 11分



0102 号室 専有面積 10.58㎡

間取 1R+ロフト

賃料 **77,000** 円/月

共益費 4,000 円/月

物件概要

所在地／ 東京都豊島区池袋3丁目44-18
構造・規模／ 木造 2階建
総戸数／ 6 戸
築年月／ 2018年08月10日
入居日／ 2025年03月15日

契約条件

敷金0ヶ月・礼金0ヶ月

SC保証システム利用料:家賃総額55%(最低金額5.5万円)
保証人付プラン:家賃総額の30%(最低金額3万円)
24Hサポート料22,000円/1年・鍵交換代22,000円
室内抗菌処理代17,600円事務手数料11,000円
当社指定火災保険(ジック)加入の事(別途費用)
※賃料口座引落し(口座振替手数料別途費用有)
普通賃貸借1年契約(更新型)※
※1、2回目の更新時5%の賃料改定あり。更新料は1回のみ。
2回目以降の更新料は無い為、安心して永くお住まいいただけます
※LPガス(要担保金)/共益費金額変更不可

- スタイリッシュな外観
- カラーTVモニターインターホン
- 床ホワイトフローリング仕様
- エアコン1基標準装備
- 収納付きキッチンセット
- 温度センサー付1口ガスコンロ
- 一人暮らしに便利なミニ冷蔵庫
- 清潔な温水シャワートイレ
- シャワールームとトイレを独立
- ★ネット使い放題(ファミリーネット)

- ↑速度等詳細はTel.0120-882-802
- 室内洗濯機置場
- 居室照明有
- お洒落なビクチャーレール
- マルチメディアコンセント
- BS(別途費用)
- 2人入居・外国籍入居可能/海外審査可能

24時間安心サポート

設備のトラブルに 24時間 365 日の受付体制

医療健康サービス 24

看護師が 24時間 365日相談可※通称条件有

※図面と現況が異なる場合、現況優先とさせていただきます。
※LPガス(要担保金) ※共益費金額変更不可

新宿本店 新宿区新宿3-21-4新宿ニュータワービル1階
TEL: 03-6279-2032



みざべや
水商売のお部屋



あずま通り店 新宿区歌舞伎町1-8-3良川ビル2階
TEL: 03-6205-5732

貸マンション

西巢鴨駅

ヴェルト西巢鴨(ヴェルトニシスガモ) 1101

間取り
1K

専有面積
21.75㎡

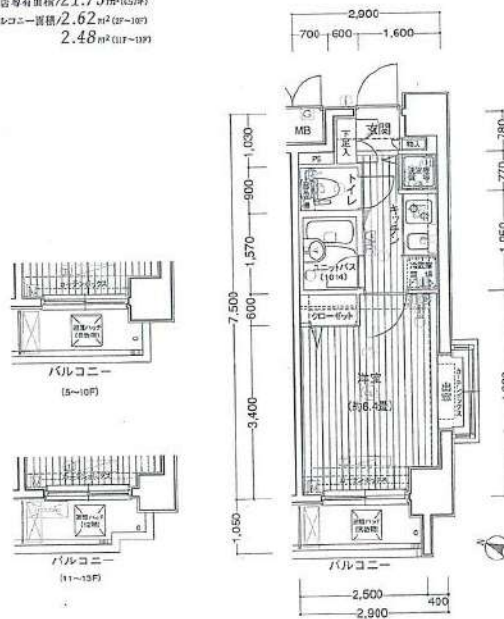
築年月
2002年08月



チェックポイント!

駐輪場有,主要採光面:南西向き,保証人不要,二人入居可,2面採光,常時ゴミ出し可能,分譲タイプ,角部屋,B・T別,シャワー,浴室乾燥機,トイレ,温水洗浄便座,洗面台,ガスコンロ付,2口コンロ,収納スペース,クローゼット,シューズボックス,人感センサー付照明,室内洗濯機置場,洗濯機置場,給湯,都市ガス,フローリング,エアコン,C S, B S端子, C A T V, 光ファイバー, ダブルロックドア, オートロック, モニタ付インターホン, 防犯カメラ, バルコニー, エレベーター, 宅配BOX

○住居専有面積/21.75㎡(0.5298)
○バルコニー面積/2.62㎡(0.7-10F)
2.48㎡(11F-13F)



物件種目	貸マンション
最寄駅	西巢鴨
間取タイプ	1K
賃料条件	賃料 79,000円
	礼金1ヶ月 敷金なし 保証金なし

物件所在地	東京都豊島区西巢鴨4丁目10-2		
交通	都営三田線 西巢鴨 徒歩1分		
建物	建物名	ヴェルト西巢鴨(ヴェルトニシスガモ) 1101	
	構造・規模	SRC 13階建/11階部分	
	使用部分積	21.75㎡	
	間取内訳	洋室6.4・K2	
築年月	2002年08月	契約期間	2年
管理費等	10,000円/月 共益費なし 雑費なし		
駐車場	空無		
現況	居住中 2025年02月14日退去予定	入居可能時期	相談
設備	B・T別,シャワー,浴室乾燥機,トイレ,温水洗浄便座,洗面台,ガスコンロ付,2口コンロ,収納スペース,クローゼット,シューズボックス,人感センサー付照明,室内洗濯機置場,洗濯機置場,給湯,都市ガス,フローリング,エアコン,C S, B S端子, C A T V, 光ファイバー, ダブルロックドア,オート...		
保険等	不要		
備考	短期解約違約、指定の引越業者あり。設備充実のマンションです。図面と現況が異なる場合は、現況が優先となります。更新事務手数料、5,000円(税別)。クリーニング代、退去時別途。株式会社にいるサポート24(火災保険付き)月額2,000円(税別)。契約事務手数料:5,500円 室内消火代:16,500円 更新料:新賃料1.5ヶ月 賃貸保証:加入要(初回)総賃料の80%~(月額)総賃料の1%~(決済サービス料)500円(税込)/月 鍵交換代等:有 38,500円~ 利用駅1:都電荒川線西ヶ原四丁目 徒歩6分 利用駅2:都電荒川線 新庚申塚 徒歩7分		

新宿本店

新宿区新宿3-21-4新宿ニュータワービル1階
TEL: 03-6279-2032



みずべや
水商売のお部屋



あずま通り店

新宿区歌舞伎町1-8-3良川ビル2階
TEL: 03-6205-5732

都営三田線「板橋本町」駅 徒歩2分
東武東上線「中板橋」駅 徒歩14分

FR :

クレヴィスタ板橋本町 202

東京都板橋区大和町28-8

構造 鉄筋コンクリート9階建

面積 25.60㎡

竣工 2017年3月

間取り 1K

退去予定日：2025/03/08
方角：東



セールスポイント

収納はクロゼット・シューズボックスなどが備え付けられているので、衣類や日用品の収納に重宝します。セキュリティ面は、オートロック・TVインターホンなどを備え付けているので安心して暮らせます。室内設備は浴室乾燥機・洗面所独立など大変充実しております。板橋区エリアで賃貸情報をお探しになるなら、ぜひ当社にお任せ下さい。快適な暮らしができるよう、しっかりとサポート致しますのでお気軽にご連絡下さい。

スマートホーム

スマホアプリ「Space Core」で利用可。お部屋により設置されている機器が異なる場合や、非設置の物件もございますので現地をご確認ください。【機能】①スマートロック②温湿度センサー③室内防犯カメラ④赤外線家電操作機能⑤管理会社とのチャット機能など

※図面と現況が異なる場合は現況優先になります。



▼賃貸借条件

賃料	84,500円
共益費	15,000円
契約期間	2年
更新料	新賃料の1ヶ月
その他条件	
ペット	相談
法人	可
外国籍	留学生(語学/専/短) 敷金+1.5 社会人・大学生 敷金+1

※法人(保証会社不可):敷金+2ヶ月/礼金+2ヶ月
※水・風可:敷金+1ヶ月
※2人入居:敷金+1ヶ月
※ペット:小型犬+1ヶ月/猫+1.5ヶ月(償却)
※不動産業者入居不可(連保も不可)
※民泊転貸禁止
※先行申込み・先行契約不可

▼初期費用

敷金	0ヶ月
礼金	0ヶ月
保証:イホースカート	緊急連絡先40%
保証:ルームバンク 口振手数料¥330	緊急連絡先40%
保証:GTN	GTN 外国籍の方エポスグローバルプラン 総額家賃の100% +月次費用 総額家賃の2%
その他月額費用	リビングアシスト総合保険 800円
室内清掃費用	55,000円
鍵交換代	33,000円
その他初期費用	書類作成代: 11,000円
入居時期	予定2025年4月上旬

新宿本店 新宿区新宿3-21-4新宿ニューターワビル1階
TEL : 03-6279-2032



みずいべや
水商売のお部屋



あずま通り店 新宿区歌舞伎町1-8-3良川ビル2階
TEL : 03-6205-5732

ペット可築浅分譲賃貸マンション

ARCOBALENO SHINITABASHI

礼金0! 敷金0!



JR埼京線

『板橋』 駅徒歩9分

都営三田線

『新板橋』 駅徒歩4分

東武東上線

『下板橋』 駅徒歩8分



ホテルライクな
内廊下☆

宅配BOX

ネット・wi-fi
無料



ペット飼育可能
小型犬・猫 いずれか1匹まで
飼育時は敷金プラス1ヶ月(預り)
退去時: 消臭費・建具清掃費49,500円(税込)
借主様負担となります。

名称: ARCOBALENO SHINITABASHI
(アルコバレノ新板橋)

所在地: 東京都板橋区板橋4丁目25番3号

構造: 鉄筋コンクリート造 地上4階建て
竣工: 2023年1月

交通: JR埼京線『板橋』駅徒歩9分
都営三田線『新板橋』駅徒歩4分
東武東上線『下板橋』駅徒歩8分

賃貸条件: 敷金0ヶ月 / 礼金0ヶ月
更新料 新賃料の1ヶ月分
文書事務手数料5,500円(税込)
振替事務手数料 330円/月(税込)
鍵交換費 27,500円(税込)
ステージ安心サポート19,800円(税込)
短期解約違約金特約有(1年未満: 賃料の1ヶ月分)

火災保険: 18,000円(自己加入可※条件有)

その他: 保証会社加入のごと
保証人不要プランご相談可能
初回保証料: 毎月支払額の50%
※学生プラン有り: 初回保証料 10,000円~
月額保証料 700円
※保証会社利用しない場合は、敷金2ヶ月
※別途留学生プラン有(連帯保証人不要)

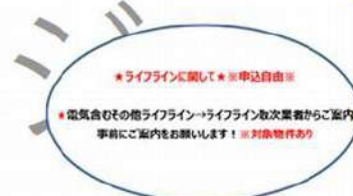
※告知事項※
一部キャリアにて電波状況が悪い可能性があります

※参考写真

※ホームアンテナ等の設置を推奨致します。
電波状況の改善を保証するものではありません。

【設備】

- *TVモニター付オートロック
- *2口ガスシステムキッチン
- *浴室換気暖房乾燥機
- *室内洗濯防水パン
- *エアコン1基
- *BS・CSアンテナ・CATV
- *宅配BOX・メールBOX
- *エレベーター
- *駐輪場(1,000/年)
- *空き状況・条件等要確認
- *独立洗面台
- *24時間換気システム
- *ウォシュレット
- *人感センサー
- *インターネット・wi-fi無料(ファイバーゲート)
- *他回線不可
- *敷地内こみ置き場(24時間可)
- *プロパンガス(エスケーエナジー東京)



~ご利用保証会社~
エポスROOM ID・ルームバンクインシュア
★留学生プラン 初回: 毎月支払い合計額の100~120%*
(最低保証料 50,000円)
※初回 120%の場合、we chat pay/銀聯カードでの決済可
月額保証料 700円
※別途、賃料+管理費の2%の手数料がかかります。
外国人サポートプラン利用料 10,800円/年(初年度より)
※初期費用のお支払いにクレジットカード決済をご利用可



【募集条件】

号室	賃料	間取り	専有面積	現況
403	105,000円	1DK	26.19㎡	3/2退去予定
管理費: 15,000円				



新宿本店 新宿区新宿3-21-4新宿ニュータワービル1階
TEL: 03-6279-2032



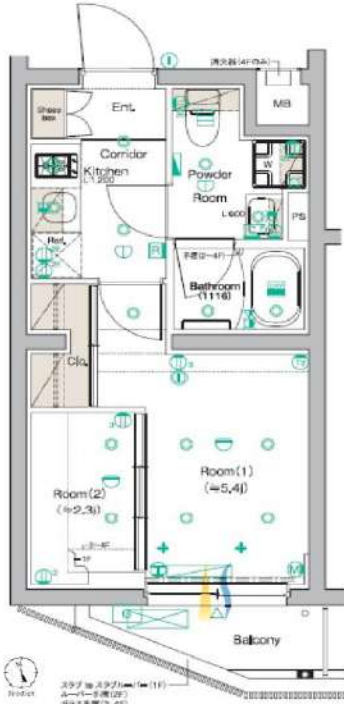
みずべや
水商売のお部屋



あずま通り店 新宿区歌舞伎町1-8-3良川ビル2階
TEL: 03-6205-5732

SYFORME KOMAGOME II 401 号室

分譲賃貸マンション「SYFORME(シーフォルム)」シリーズならではのスタイリッシュなデザインと充実設備がポイントです。リモートワークの普及で需要が多いインターネット設備についても無料で利用可能です！全戸2人入居可能！



利回りくん



特別ご優待サービス
SYLA PREMIUM Club Off
SYLA PREMIUM SUPPORT
住まいのトラブルや困りごとに対応いたします。

【設備・条件その他】

エレベーター、宅配ボックス、敷地内ごみ置き場、バルコニー、フローリング、エアコン、BS、CS、ネット使用料不要、分譲賃貸、全居室洋室、システムキッチン、バストイレ別、浴室乾燥機、温水洗浄便座、洗面所独立、洗面台、クロゼット、シューズボックス、オートロック、防犯カメラ、モニター付きオートロック、保証会社利用可、外国人可、学生向け、カップル向け、新婚さん向け、小型犬可、猫可

※図面と相違がある場合は相違を優先いたします

賃料	115,000円		
	共益費	11,000円	
所在地	敷金	0ヶ月	礼金 1ヶ月
	東京都豊島区駒込6丁目		
交通	山手線駒込駅 徒歩10分		
	南北線駒込駅 徒歩9分		
	京浜東北線上中里駅 徒歩12分		
建物	構造・規模	鉄筋コンクリート・5階建	
	所在階	4階	間取 2K
	築年月	2022年12月	方角 南西
	平米数	壁芯25.54㎡	バルコニー面積 2.69㎡
契約	種別	普通借家契約	契約期間 2年
	解約予告	2ヶ月前 (大手法人の場合相談可)	
その他	更新料	1ヶ月	ペット 可能
	火災保険	20,000円	鍵交換代 33,000円
	室内清掃費	52,800円	(退去時)
	入居者サポート	SYLAプレミアムクラブ加入 24,200円(税込)/2年 更新時より 26,400円(税込)/2年	
	保証会社	クレディセゾン 他取り扱い有り 初回40%、以降10,000円/年(総賃料15万円以上:14,000円/年)~ 外国籍の方 エポスGTNを利用。初回保証料60%、月額保証料2%、年間保証料無し	
引渡	入居時期	期日指定2025年04月中旬	
	現況	居住中	解約予定日 2025-03-26
備考	<p>◆引越し業者指定(スター引越センター) ※本物件南側道路は平日月曜~土曜の15:00~18:00、日曜・祭日の13:00~18:00は車両通行止めとなります。緊急車両及びゴミ収集車を除く、バイク・自動車の通行が不可。自転車は可能となるため、宅配物等が遅れる可能性があります。 ◆お申込時、当社が運営するサービス「利回りくん」にも申込情報が登録されます。入居後、本登録を行う事ですぐにサービスを利用する事ができます。※本サービスの登録は無料です。 ◆SYLAプレミアムクラブ加入(24,200円(税込)/2年間、更新時より26,400円(税込)/2年間) ◆ペット飼育時:敷金1ヶ月積み増し ◆ペット2匹目:退去時クリーニング費用11,000円追加 ◆内見開始日前のお申込:先行契約</p>		

新宿本店

新宿区新宿3-21-4新宿ニュータウンビル1階
TEL: 03-6279-2032



みずべや
水商売のお部屋



あずま通り店

新宿区歌舞伎町1-8-3良川ビル2階
TEL: 03-6205-5732

**RENECAT導入済物件★消臭抗菌効果が半永久持続
★家具・家電付賃貸へ変更可★すぐお住まいになれます**

Access

JR山手線
「**巣鴨**」駅徒歩 3分



JR山手線
「**駒込**」駅徒歩 8分

0501 号室 専有面積 25.57㎡

間取 1DK

賃料 **125,000** 円/月

共益費 20,000 円/月

物件概要

所在地 / 東京都豊島区巣鴨1丁目9-8
構造・規模 / 鉄筋コンクリート造 10階建
総戸数 / 35 戸
築年月 / 2020年08月01日
入居日 / 2025年02月27日

契約条件

敷金0ヶ月・礼金0ヶ月

SC保証システム利用料:家賃総額55%(最低金額5.5万円)
保証人付プラン:家賃総額の30%(最低金額3万円)
24Hサポート料22,000円/1年・鍵交換代22,000円
室内抗菌処理代17,600円事務手数料11,000円
当社指定火災保険(ジック)加入の事(別途費用)
賃料口座引落し(口座振替手数料別途費用)
普通賃貸借1年契約(更新型)※
※1、2回目の更新時5%の賃料改定あり。更新料は1回のみ。
2回目以降の更新料は無い為、安心して永くお住まいいただけます
※LPガス(要担保金)



24時間安心サポート

設備のトラブルに24時間365日の受付体制

医療健康サービス24

看護師が24時間365日相談可※適応条件有

※図面と現況が異なる場合、現況優先とさせていただきます。

- ダブル配筋で耐震性の高い基礎構造
- カラーTVモニター付オートロック
- 安心の共用部防犯カメラ7台設置
- 監視カメラ防犯窓、モニタ付きエレベーター
- ダブルロック&ディンプルキー
- 快適なエアコン1基標準装備
- お手入れ楽々フローリング採用
- 2口ガスシステムキッチン
- ★雨天や冬に必須浴室換気乾燥暖房涼風機
- 清潔な暖房便座付き温水シャワートイレ
- ★WiFiネット使い放題ファイバーゲート
- ↑速度等詳細はTel.0120-988-660
- 収納便利なクローゼット
- BS/CS110*(別途費用)
- 24時間利用可能なゴミ置き場
- 24時間利用可能宅配ボックス
- 駐車場(要詳細確認)
- 原付バイク置場(要詳細確認)
- 駐輪場(空き条件等含め要詳細確認)
- ペット可(小型1匹)敷金1ヶ月追加



新宿本店 新宿区新宿3-21-4新宿ニューターワビル1階
TEL: 03-6279-2032



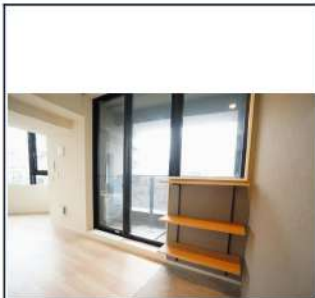
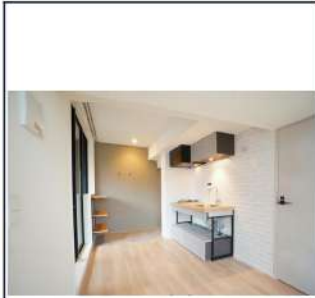
みずばや
水商売のお部屋



あずま通り店 新宿区歌舞伎町1-8-3良川ビル2階
TEL: 03-6205-5732

nido SUGAMO

JR山手線「巣鴨」徒歩6分
都営三田線「巣鴨」徒歩6分



号室	賃料	
402	153,000円	

共益費	10,000円		
敷金	0円	礼金	0円
所在地	東京都豊島区巣鴨2丁目15-5		
構造・階建	RC 4階部分 / 地上14階、地下0階		
築年月	2024年6月	総戸数	60
間取り	1LDK	専有面積	30.45㎡
契約期間	普通借家2年	開口向き	東
保険		連帯保証人	指定しない
保証会社			
その他費用	Goodプレミアムα(24Hサポートのみ)11,000円 税抜(入居時)、住宅総合保険(フレックス)28,000円 非課税(入居時)、Goodプレミアムα登録料2,000円/税抜(入居時)		
入居時期	即入居可	退去予定日	—

インターネット 使用料無料	オートロック	宅配ボックス	専用ゴミ置き場	浴室乾燥機	ウォシュレット	エレベーター	礼金0	新築	洗面所独立	洗濯機置場室内	バス・トイレ別
コンロ2口	システムキッチン	エアコン	24H換気システム	下駄箱	防犯カメラ	光ファイバー	集合ポスト	即入居可	フローリング	バルコニー	外観タイル張り

備考	2025年1月末までのお申込みに限りフリーレント1ヶ月(家賃のみ)		
----	-----------------------------------	--	--

新宿本店 新宿区新宿3-21-4新宿ニュータワービル1階
TEL: 03-6279-2032



みずべや
水商売のお部屋



あずま通り店 新宿区歌舞伎町1-8-3良川ビル2階
TEL: 03-6205-5732