

ラフィネ赤坂 - 601号室

1R
67,000円

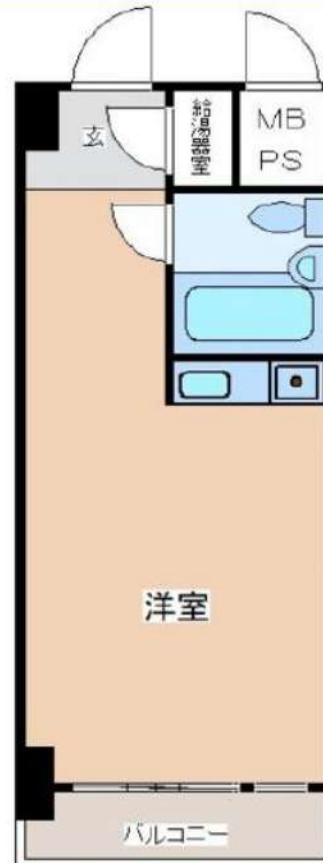
銀座線 溜池山王 徒歩 1分

駅近!複数路線!角部屋!南西向き!ガスコンロは残置物!
事務所相談!

共益費7,000円
礼金なし 敷金なし

丸ノ内線 国会議事堂前 徒歩 5分
千代田線 赤坂 徒歩 7分

所在	東京都港区赤坂2丁目10-7		
同取詳細			
構造・階建	SRC6階/10階建(地下1階)		
専有面積	17.01㎡	建物種別	マンション
築年月	1981年6月	開口向き	南西
入居時期	2025年4月上旬	更新料	1.5ヶ月
損保	要2万円2年		
契約期間	普通賃借(2年)		
保証会社	加入要(いえらぶパートナーズ/利用費用50%)		
駐車場	-		
入居諸条件	ペット不可 楽器不可 事務所可(※事務所利用希望(SOHO含む)は要連絡)		
その他費用	24時間サポート(必須)16,500円、書類作成費(必須)11,000円、1箇所鍵交換(必須)22,000円、虫駆除サービス(任意)16,500円、除菌サービス(任意)16,500円		
周辺施設	肉のハナマサ赤坂店まで326m まいばすけっと六本木1丁目店まで936m ローソン赤坂インターシティAIR店まで279m マツモトキヨシ溜池山王メトロピア店まで228m ファミリーマート溜池山王駅南店まで98m ローソン溜池山王メトロピア店まで300m		
設備	ガス:都市、バス1箇所、トイレ1箇所、エアコン、ガスコンロ設置可、パストイレ同室、シャワー、洗面台、角部屋、バルコニー、クッションフロア、エレベータ、集合郵便受け、防犯カメラ、外壁タイル、敷地内ごみ置き場		
備考	※先行契約 ※内見は内見予約くん・申込は申込受付くん ※外国籍・マイカー可 ※高齢者・法人契約相談可 ※初回保証料は総賃料の50%(更新料:1.2万円/年 振替手数料:550円/税込) ※解約時に「ルームクリーニング・エアコンクリーニング」の費用負担有 ※短期解約違約金有(6ヶ月未満総賃料2ヶ月分、1年未満総賃料1ヶ月分) ※申込時には『ラズ』の条件を要確認 ※1口がガスコンロは残置物 ※事務所利用希望(SOHO含む)は要連絡。、5駅利用可、4沿線利用可		



※掲載情報と現状が異なる場合は現状が優先となります。

新宿本店

新宿区新宿3-21-4新宿ニュータウンビル1階
TEL: 03-6279-2032



みずべや
水商売のお部屋



あずま通り店

新宿区歌舞伎町1-8-3良川ビル2階
TEL: 03-6205-5732

分譲型賃貸マンション

東京メトロ南北線 白金高輪駅まで 徒歩9分

都営三田線 白金高輪駅まで 徒歩9分

管理室、メールボックス、フローリング風フロアタイル、システムキッチン、ガスコンロ設置済、2口コンロ、ガスキッチン、バス・トイレ別、バス有、トイレ有、洗面台、シャワー、エアコン、BS、CS、CATV、ネット専用回線、TVインターホン、インターホン、最上階、2F以上、オートロック、モニタ付オートロック、給湯、エレベーター、敷地内ゴミ置き場、宅配BOX、冷房、暖房、外壁タイル張り、分譲タイプ、室内洗濯機置場、クローゼット、シューズボックス、玄関収納、収納有、閑静な住宅街



※この図面は販売図面をもとに作成しております。図面と異なる場合は現況を優先となります。

ステージファースト高輪

賃料	311号室 86,000円		
構造	鉄筋コンクリート造 地上階数 3階		
交通	東京メトロ南北線 白金高輪駅まで 徒歩9分		
所在地	東京都港区高輪 2丁目3-17		
完成	1998年8月	専有面積	19.53㎡
現況	空室	入居時期	2025年02月21日
敷金	1ヶ月	共益費	5,000円
礼金	2ヶ月	契約終了時 敷金償却	1ヶ月
契約期間	普通 2年間	解約予告	1ヶ月前
更新料	新賃料1ヶ月	火災保険	18,000円(2年)
保証会社	必須	保証人	不要
契約条件	[一時金] アクト安心ライフ24:16500円 鍵交換代:22000円 [月次費用] システム利用料:275円 月額保証料:800円 初回保証料:月額費用の40% (GTN使用時50%~100%) ペット(不可), 外国人入居(相談), 楽器使用(不可), 事務所(不可), 法人(相談)		

★入居前に各種施工ができます! 防虫施工 22,000円 光触媒コーティング33,000円

新宿本店 新宿区新宿3-21-4新宿ニューワークビル1階
TEL: 03-6279-2032



みずぺや
水商売のお部屋



あずま通り店 新宿区歌舞伎町1-8-3良川ビル2階
TEL: 03-6205-5732

物件ID: 3817 * 2

木下の賃貸
KINOSHITA GROUP

プレール・ドゥーク東京ベイⅢ

住み替え応援システムRe・Room
専業主婦でポイントがたまる！
住み替えて困ってご来店！

安心管理システム24時間管理
学生・女性にオススメ

角部屋二面採光！洋室約6.4帖！浴室乾燥機！

★インターネット月額基本使用料無料(BBN-NET)★定期ルームクリーニング代83,800円(税込)→

☆JR山手線「田町」徒歩約15分☆

新生活応援
家具家電リース

新生活応援家具家電リース

新生活応援家具家電リース

※ 4ヶ月	※ 10ヶ月
※ 5,500円	※ 9,900円
※ 4,400円	※ 8,800円



木下の賃貸 友の会
詳細はこちら▶



※図面と現況が異なる場合には現況を優先とします。



ACCESS

JR山手線 田町駅 徒歩15分

JR京浜東北・根岸線 田町 徒歩15分
ゆりかもめ 芝浦ふ頭 徒歩10分

202号室

賃料 93,000円

管理費 8,000円

敷金 0ヶ月 礼金 1ヶ月

OUTLINE

間取り	1K	タイプ		専有面積	23.05㎡
入居日	2025年02月上旬		内見	可	
「木下の賃貸」本の会費 1,980 円(税込)/月額					
所在地	東京都港区海岸3丁目8-5				
構造	RC造	規模	9階建2階		
竣工日	2006年01月	総戸数	33戸		
駐車場施設	無	空き	無		
駐輪場施設	有	空き	要確認		
駐車場敷金	なし	駐車場賃料	0 円/月額		
ペット飼育	不可	ペット飼育の場合の敷金			
方位	北東	ガス	パレットガス推奨		
*****株式会社キノシタコミュニティ		電気	パレット電気推奨		

LEASE CONDITION

契約期間	2年	更新料	新賃料 1.25 ヶ月
解約予告	1ヶ月前に文書で当社宛に通知		
スタート時の登録費用	27,500 円(税込)	消毒代	26,400 円(税込)
定期ルームクリーニング代	63,800 円(税込)		

EQUIPMENT

オートロック	○	洗濯機置場	○	バルコニー	○
エレベーター	○	浴室乾燥機	○	CATV	○
TVモニター付インターホン	○	洗濯機付収納機庫	○	BSアンテナ	○
宅配ボックス	○	追い風機	○	CSアンテナ	○
ガスコンロ	○	断熱材付フローリング	○	カーシェアリング	
計測クリーニングヒーター	○	エアコン	○		
相互洗濯台	○	浄化槽			

①保証会社加入必須。木下グループ保証。初回保証料80%、利用手数料月額550円(税込)、継続保証委託料20,000円(2年毎)

②木下の賃貸友の会加入必須。入居者補償制度、世帯のトラブル緊急サポート等のサービスを提供。月額1,980円(税込)~/法人プラン月額990円(住まいのトラブル緊急サポートのみ)

③12ヶ月未満の解約時、賃料1ヶ月分の違約金が課金されます。

④CATV、BS-CS110、インターネット等(導入されているか否かは要確認)には別途契約、費用がかかります。

⑤BBN-NET完備。月額基本使用料は無料ですがオプションサービス(物件により利用できない場合があります)には別途費用がかかります。

備考

新宿本店 新宿区新宿3-21-4新宿ニュータウンビル1階
TEL: 03-6279-2032



みずべや
水商売のお部屋



あずま通り店 新宿区歌舞伎町1-8-3良川ビル2階
TEL: 03-6205-5732

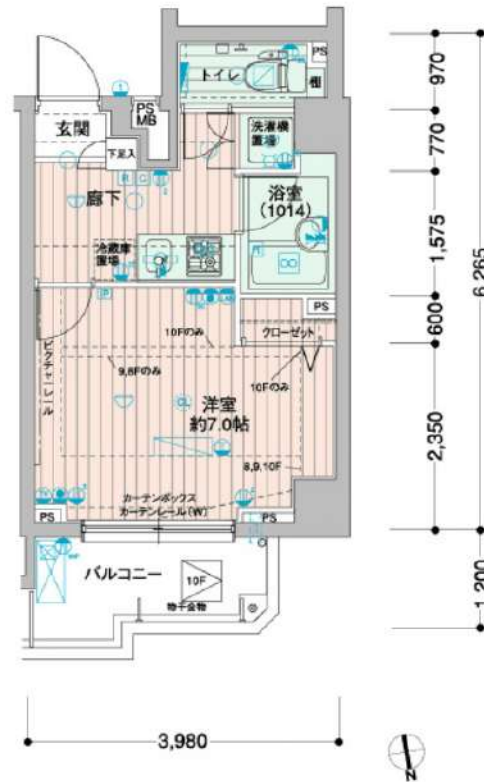
最寄り駅徒歩3分

防犯カメラ,外壁タイル張り,分譲タイプ,2F以上,オートロック,モニタ付オートロック,ディンプルキー,24時間緊急通報システム,角住戸

【外観】



【間取り図】



※図面と現状が異なる場合は現状優先となります。

賃料	96,000円		
管理費等	20,000円	間取り	1K
敷金	無	礼金	1ヶ月
敷引 償却金	-	保証金	-
建物名	メインステージ浜松町		
物件種別	マンション	号室	1001号室
建物所在地	東京都港区浜松町1丁目12-3		
交通	山手線 浜松町 徒歩4分 都営浅草線 大門 (東京) 徒歩3分		
間取詳細	洋室(7畳)		
構造・規模	鉄筋コンクリート10階建 10階		
専有面積	23.2㎡	向き	北東
築年月	2005年7月29日	契約期間	2年
入居時期	2025年5月上旬予定	更新料	1.5ヶ月(新賃料)
損害保険	有 15,000円 24ヶ月		
駐車場	駐輪場		
設備	エレベーター, 24時間ゴミ出し可, 風除室, 敷地内ゴミ置き場, 宅配BOX, システムキッチン, 2口コンロ		
その他費用	[一時金] ハウスクリーニング費用(退去時請求: 49,500円 退去時鍵交換費用(契約時請求): 29,700円 AMLクラブサポート費用(契約時請求): 16,500円 [備考] ①短期解約違約金有(2エアコンクリーニング費用(1台あたり16,500円税込)・退去時請求)		
入居諸条件	ペット不可 事務所不可 楽器等の使用不可 法人可		
保証会社	必須 家賃総額より50%~		
備考	引越業者当社指定 電力事業者当社指定 保証会社必須(エポス) 退去時要清掃代 解約予告50日前		

情報更新日 2025年2月9日

No.03201001

新宿本店 新宿区新宿3-21-4新宿ニュータワービル1階
TEL: 03-6279-2032



みずべや
水商売のお部屋



あずま通り店 新宿区歌舞伎町1-8-3良川ビル2階
TEL: 03-6205-5732

貸マンション

六本木一丁目駅

ガリシアヒルズ六本木(ガリシアヒルズロップンギ) 1105

間取り
1K

専有面積
24.65㎡

築年月
2005年11月



インターネット利用無料！ 5駅8路線のマルチアクセス

チェックポイント！

駐輪場有主要採光面：北西向き、社宅可、二人入居可、デザイナーズ外観、タイル張り、常時ゴミ出し可能、分譲タイプ24時間換気システム、B・T別シャワー、浴室暖房、浴室乾燥機、トイレ温水洗浄便座、洗面台、ガスコンロ付、2口コンロシステムキッチン、タイル収納スペース、全居室収納、クローゼット、シューズボックス、ダウンライト、室内洗濯機置場、洗濯機置場、給湯都市ガス、フローリング、全居室フローリング、冷房、暖房、エアコン、全居室エアコン、C、S、B、S端子MMコンセント、インターネット対応、光ファイバーインターネット使用料無料、ダブルロックドアオートロック、モニタ付オートロック、ディンプルキー、防犯カメラ24時間セキュリティバルコニー



物件種目	貸マンション
最寄駅	六本木一丁目
間取タイプ	1K
賃料	賃料 113,000円
賃料条件	礼金1ヶ月 敷金1ヶ月 保証金なし

物件所在地	東京都港区六本木2丁目4-12		
交通	東京メトロ南北線 六本木一丁目 徒歩3分		
建物	建物名	ガリシアヒルズ六本木(ガリシアヒルズロップンギ) 1105	
	構造・規模	RC 15階建/11階部分	
	使用部分積	24.65㎡	
	間取内訳	洋7.7	
築年月	2005年11月	契約期間	2年
管理費等	なし 共益費12,000円/月		
駐車場			
現況	居住中	2025年03月09日退去予定	入居可能時期 2025年3月下旬予定
設備	B・T別、シャワー浴室暖房、浴室乾燥機、トイレ温水洗浄便座、洗面台、ガスコンロ付、2口コンロ、システムキッチン、タイル収納スペース、全居室収納、クローゼット、シューズボックス、ダウンライト、室内洗濯機置場、洗濯機置場、給湯都市ガス、フローリング、全居室フローリング、冷房、暖房...		
保険等	要 2,200円		
備考	火災保険及び地震24時間駆けつけ、維持サービス等が自費した入居者様への安心サービス「BR1プライムサービス」への加入が必須となります(月額2,200円) ※申込は「イタジキ」よりお手続きください。更新手数料：新賃料0.5ヶ月 ※社では先行契約の受付け可能となっております。<賃貸保証>①ジャックスエネエスカード②ニッポンインシュア(WAKLUS保証)：初回合計家賃100%、2%/月、敷金追加1ヶ月※年間更新料無し※外回線の方は利用可能です。※海外暮らし可※本契約は株式会社WAKLUSが賃主となる賃貸借契約となります。③ルームバンクインシュア※④はイタジキが保証人。⑤は共同所有の保証会社となります。詳細はA.T.Bまでお尋ねください。BR1プライムサービス(月額)：2,200円/月 更新料：新賃料1ヶ月 賃貸保証：加入者(個人)①株式会社ジャックス[VICCS-ONE] 初回合計家賃50%、1%/月、10,500円/年※株式会社エスカード[ROOM ID] 初回合計家賃50%、1.5%/月、10,500円/年※更新料無し※法人契約可 ※更新料等：有 38,500円〜 利用期1：東京メトロ日比谷線六本木駅9分 利用期2：東京メトロ有楽町線 六本木駅8分		

新宿本店 新宿区新宿3-21-4新宿ニュータワービル1階
TEL: 03-6279-2032



みずべや
水商売のお部屋



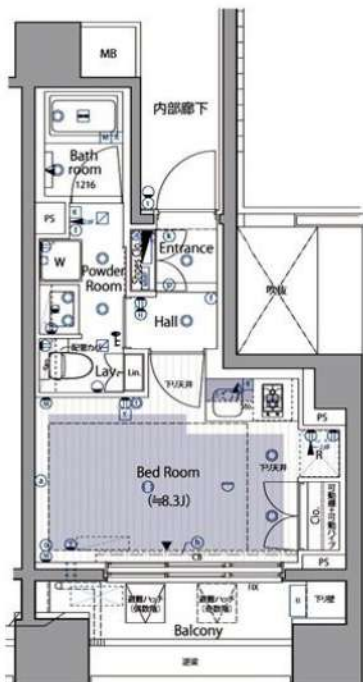
あずま通り店 新宿区歌舞伎町1-8-3良川ビル2階
TEL: 03-6205-5732

イニシアイオ西麻布

605 号室

賃料	共益費	礼金	敷金	償却
120,000 円	15,000 円	1 ヶ月	0 ヶ月	0 ヶ月

セキュリティも室内設備も充実 ペット1匹可 高級賃貸マンション



建物所在地	東京都港区西麻布3丁目21-22	区分	
交通	東京メトロ日比谷線/六本木 徒歩6分 東京メトロ日比谷線/広尾 徒歩11分 東京メトロ千代田線/乃木坂 徒歩11分		
構造・規模	鉄筋コンクリート造 地上:13階	種別	マンション
専有面積	26.42 m ²	入居時期	03/20
竣工年月	2012/3/26	方角	北西

賃貸条件	<ul style="list-style-type: none"> ■契約/普通借家契約 ■契約期間/2年 ■解約予告/2ヶ月前 ■更新料/新賃料 1.5ヶ月 ■更新事務手数料 11,000円 	<ul style="list-style-type: none"> ■室内抗菌処理代/0円 ■事務手数料/0円 ■鍵費用/22,000円 ■火災保険/23,000円 ■保証会社加入必須 ルームバンクインシュア 他 ■ペット飼育時 敷金1ヶ月追加(借却)※犬・猫いずれか1匹(小型犬50cm以下、10kg以下)申請書類有
------	--	---

特約事項	<ul style="list-style-type: none"> ■駐輪場利用有無にかかわらず月額300円を徴収するものとする。 ■入居時誓約書等提出必須 ■ペット飼育時提出書類あり ■入居時シールガード書類(複写式)提出必須 ■室内設備に関する特約事項有
------	---

設備	システムキッチン、2口ガスキッチン、バス・トイレ別、ユニットバス、浴室換気乾燥機、室内洗濯機置場、独立洗面台、洋室、フローリング、エアコン、BS対応、CS110°対応、地デジ対応、インターネット対応(要契約/利用者負担)、都市ガス、排水(公共下水)、シューズボックス、インターホン(TV)、TVモニター付インターホン、エレベータ、バルコニー、宅配ボックス、メールボックス、駐輪場、バイク置場、駐車場、ペット1匹飼育可
----	--



図面と現状が相違する場合、現状優先となります。

新宿本店 新宿区新宿3-21-4新宿ニュータワービル1階
TEL: 03-6279-2032



みずぺぱ
水商売のお部屋



あずま通り店 新宿区歌舞伎町1-8-3良川ビル2階
TEL: 03-6205-5732

南北線「麻布十番」駅 徒歩8分 日比谷線「広尾」駅 徒歩18分
山手線「田町」駅 徒歩21分

FR :

ラグディア麻布十番 301

東京都港区南麻布2丁目1-6

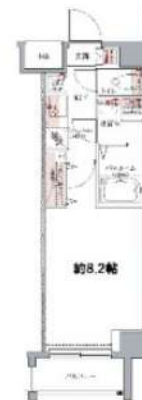
構造 鉄筋コンクリート6階建

面積 25.52㎡

竣工 2017年2月

間取り 1K

退去予定日：2025/03/15
方角：北



セールスポイント

室内設備や機能性にこだわったマンション物件です。お仕事でパソコンを使う方に好評の光回線導入の物件です。快適な暮らしを送るためのエアコンが設置されているマンションとなっています。防犯カメラが設置されており、トラブルや犯罪への不安も和らぎます。生活する上で最も大切な住環境。港区エリアや南北線麻布十番付近であなたのライフスタイルに合ったお部屋をご紹介します。

スマートホーム

スマホアプリ「Space Core」で利用可。お部屋により設置されている機器が異なる場合や、非設置の物件もございますので現地をご確認ください。【機能】①スマートロック②スマートシーリングライト③赤外線家電操作機能④管理会社とのチャット機能など

※図面と現況が異なる場合は現況優先になります。



▼賃貸借条件

賃料	125,000円
共益費	15,000円
契約期間	2年
更新料	新賃料の1ヶ月
その他条件	
ペット	不可
法人	可
外国籍	社会人/大学生 敷金+1 上記以外 敷金+3 償却1

※法人(保証会社不可):敷金+2ヶ月/礼金+2ヶ月
※水・風可:敷金+1ヶ月
※2人同居:敷金+1ヶ月
※不動産業者同居不可(連保も不可)
※民泊転貸禁止
※先行申込可・先行契約不可

▼初期費用

敷金	0ヶ月
礼金	0ヶ月
保証:イオースカート	緊急連絡先40%
保証:ルームバンク 口振手数料¥330	緊急連絡先40%
保証:GTN	GTN 外国籍の方エポスグローバルプラン 総額家賃の100% +月次費用 総額家賃の2%
その他月額費用	リビングアシスト総合保険 800円
室内清掃費用	55,000円
鍵交換代	33,000円
その他初期費用	書類作成代: 11,000円
入居時期	予定2025年4月中旬

新宿本店

新宿区新宿3-21-4新宿ニューターワビル1階
TEL: 03-6279-2032



みずべや
水商売のお部屋



あずま通り店

新宿区歌舞伎町1-8-3良川ビル2階
TEL: 03-6205-5732

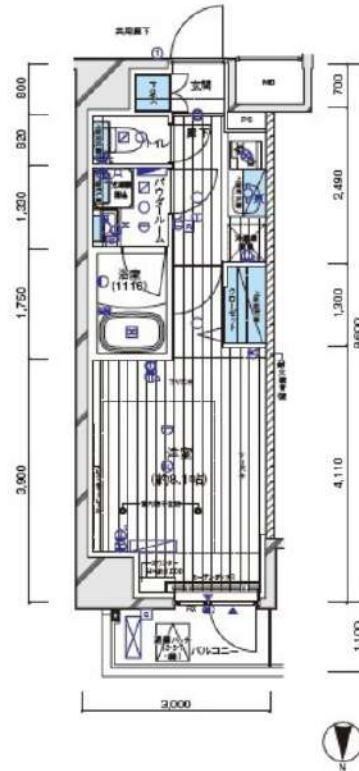
☆最寄り駅徒歩5分☆ペット可☆ネット込み☆

防犯カメラ,分譲タイプ,2F以上,オートロック,モニタ付オートロック,24時間緊急通報システム,角住戸

【外観】



【間取り図】



※図面と現状が異なる場合は現状優先となります。

賃料	127,000円		
管理費等	20,000円	間取り	1K
敷金	無	礼金	1ヶ月
敷引 償却金	-	保証金	-
建物名	メインステージ白金II		
物件種別	マンション	号室	0902号室
建物所在地	東京都港区白金1丁目10-1		
交通	都営三田線 白金高輪 徒歩5分 都営浅草線 泉岳寺 徒歩17分		
間取詳細	洋室(8.1畳)		
構造・規模	鉄筋コンクリート10階建 9階		
専有面積	25.8㎡	向き	北
築年月	2017年10月中旬	契約期間	2年
入居時期	2025年4月中旬予定	更新料	1.5ヶ月(新賃料)
損害保険	有 15,000円 24ヶ月		
駐車場			
設備	エレベーター, 24時間ゴミ出し可, 風除室, 敷地内ゴミ置き場, 宅配BOX, システムキッチン, 2口コンロ		
その他費用	[一時金] 鍵交設定費(契約時請求): 30,800円 ハウスクリーニング費用(退去時請求): 49,500円 AMLクラブサポート費(契約時請求): 16,500円 [備考] ①短期解約違約金有(2エアコンクリーニング費用 1台あたり16,500円税込み・退去時請求)		
入居諸条件	ペット可 事務所不可 楽器等の使用不可 二人相談		
保証会社	必須 総賃料の50%~		
備考	ペット可(敷1) 引越業者当社指定 電力事業者指定有 保証会社必須(工ボス) 退去時費清掃代 解約予告50日前 ネット込み(シーファイブ)		

情報更新日 2025年2月10日

No.09630902

新宿本店 新宿区新宿3-21-4新宿ニューターワビル1階
TEL: 03-6279-2032



みずのべや
水商売のお部屋



あずま通り店 新宿区歌舞伎町1-8-3良川ビル2階
TEL: 03-6205-5732



Art Management

エスコートノヴェル白金高輪 7階 1DK

【専有面積】35.16㎡



【物件概要】

所在地：東京都港区三田5丁目 1-4

交通：東京メトロ南北線「白金高輪」駅 徒歩 9分
京急本線「泉岳寺」駅 徒歩 17分
都営浅草線「三田（東京）」駅 徒歩 14分

構造：鉄骨鉄筋コンクリート造

規模：地上階数 8階

施工：2004年4月

所在階：7階

【賃貸条件】

賃料：134,000円

管理費：管理費 11,000円 雑費 -

敷金：-

礼金：-

更新料：1.25ヶ月

解約：2ヶ月前予告

入居日：相談 (2/23解約予定)

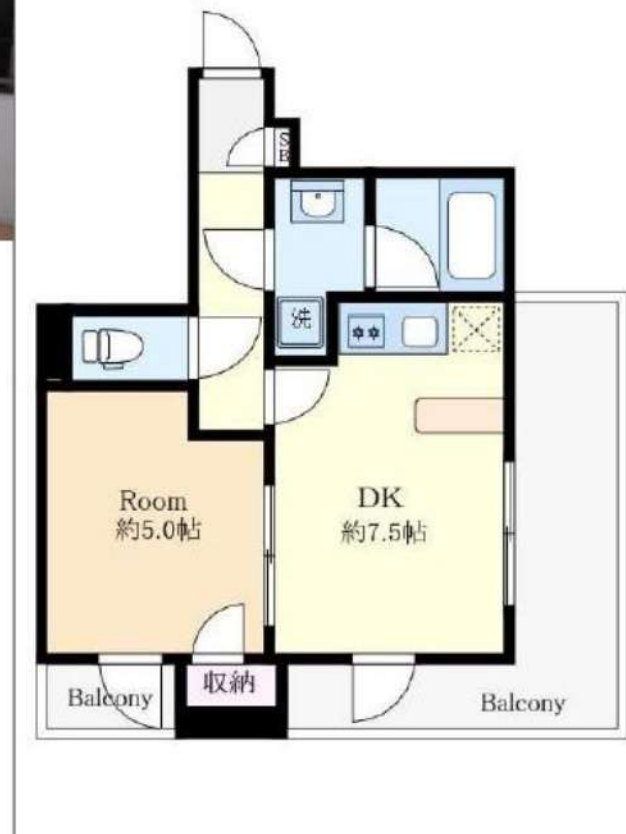
契約期間：普通借家契約 2年

【設備】

エレベーター、外壁タイル張り、宅配BOX、敷地内ゴミ置き場、メールボックス、2ロコンロ、バス・トイレ別、浴室乾燥、温水洗浄便座、洗面所独立、シャワー、L字型バルコニー、エアコン、BS、CATV、CATVインターネット、ガス給湯、TVインターホン、デジプルキー、フローリング、モニターオートロック、室内洗濯機置場、クローゼット、シューズボックス、人感照明センサー

【備考】

保証会社必須：賃料/管理費50% (外国籍100%)
短期解約違約金有
【一時金】
初期安パック：110,000円
鍵交換費 (任意)：44,000円
宅配ボックスカードキー：3,300円
火災保険加入有り 24ヶ月



図面と現況が異なる場合は現況を優先させていただきます。

弊社管理物件は、敷金は全て償却になります。予めご了承下さい。

【白金高輪駅・徒歩9分の好立地♪】★
人気のカウンターキッチン★お気軽にお問合せ下さい★

新宿本店

新宿区新宿3-21-4新宿ニューワークビル1階
TEL：03-6279-2032



みずべや
水商売のお部屋



あずま通り店

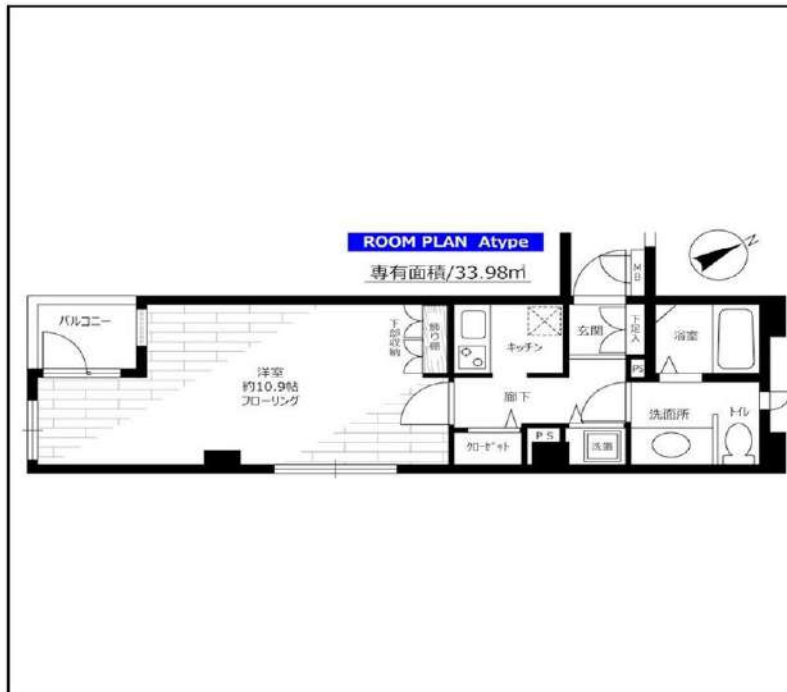
新宿区歌舞伎町1-8-3良川ビル2階
TEL：03-6205-5732

分譲型賃貸マンション

東京メトロ銀座線 外苑前駅まで 徒歩5分

東京メトロ半蔵門線 表参道駅まで 徒歩7分

管理室,メールボックス,システムキッチン,ガスコンロ設置済,2口コンロ,ガスキッチン,バス・トイレ別,脱衣所,浴室乾燥,洗面所にドア,洗面化粧台,バス有,トイレ有,シャワー,エアコン,BS,CATV,ネット専用回線,TVインターホン,インターホン,2F以上,オートロック,モニタ付オートロック,給湯,エレベーター,敷地内ゴミ置き場,宅配BOX,冷房,暖房,外壁タイル張り,分譲タイプ,フローリング,室内洗濯機置場,クローゼット,シューズボックス,玄関収納,収納有,角住戸,2面採光



※この図面は販売図面をもとに作成しております。図面と異なる場合は現況を優先となります。

ステージファースト青山

賃料	201号室 140,000円		
構造	鉄筋コンクリート造 地上階数 7階		
交通	東京メトロ銀座線 外苑前駅まで 徒歩5分		
所在地	東京都渋谷区神宮前3丁目1-19		
完成	2000年4月	専有面積	33.98㎡
現況	空室	入居時期	2025年02月19日
敷金	1ヶ月	共益費	5,000円
礼金	1ヶ月	契約終了時敷金償却	1ヶ月
契約期間	普通 2年間	解約予告	1ヶ月前
更新料	新賃料1ヶ月	火災保険	22,000円(2年)
保証会社	必須	保証人	不要
契約条件	<p>[一時金] アクト安心ライフ24:16500円 鍵交換代:22000円 [月次費用] システム利用料:275円 月額保証料:800円 初回保証料:月額費用の40% (GTN使用時50%~100%) ペット(不可), 外国人入居(相談), 楽器使用(不可), 事務所(相談), 法人(相談) ※当室の転貸借契約は不可です。 ※当室での喫煙は不可です。 ※事務所使用の場合は、敷金1ヶ月増。 ※事務所使用の場合は、別途消費税がかかります。</p>		

★入居前に各種施工ができます! 防虫施工 22,000円 光触媒コーティング33,000円

新宿本店 新宿区新宿3-21-4新宿ニュータワービル1階
TEL: 03-6279-2032



みずべや
水商売のお部屋



あずま通り店 新宿区歌舞伎町1-8-3良川ビル2階
TEL: 03-6205-5732

オープンレジデンス表参道神宮前ザ・ハウス 301号室

東京メトロ千代田線「表参道」徒歩5分
東京メトロ銀座線「外苑前」徒歩10分



賃料	480,000円
管理費	20,000円
敷金 礼金	礼金 1ヶ月・敷金 2ヶ月

所在	東京都渋谷区神宮前3丁目5-6		
間取詳細	3LDK (LDK14.7畳×洋室7畳×洋室5畳×洋室5畳)		
構造・階建	RC 3階 / 地上5階、地下1階	物件種別	マンション
築年月	2018年8月1日	専有面積	70.16㎡
現況	退去予定	開口向き	南西
更新料	1ヶ月(新賃料)	仲介料	
損保	要 20,000円 2年	連帯保証人	不要
契約期間	2年 更新可		
保証会社	(新日本信用保証) 50%またはルームバンクインシュア40%		
駐車場	無し		
駐輪場			
バイク置き場	無し		
入居諸条件	ペット可、二人入居可		
その他費用	クラブアセットα(2年毎)20,000円(入居時)、ルームクリーニング費用115,500円(退去時)、鍵交換費用38,500円(退去時)、エアコン内部洗浄費用/台13,200円(退去時)		
近隣施設	まいばすけっと神宮前2丁目商店街店まで824m		
設備	都市ガス、宅配ボックス、浴室乾燥機、バストイレ別、エレベーター1基、ペット可、エアコン、シャワートイレ、システムキッチン、カウンターキッチン、インターホン、オートロック、防犯カメラ、洗面所独立、二人入居可、角部屋、床暖房、ウォークインクローゼット、ダブルロック、温水洗浄便座、外観タイル張り、24H換気システム、BS、CS、CATV、フローリング、バルコニー		
備考	引越業者指定有り/その他費用は審査状況により先払いのケース有り/法人契約の場合、敷金礼金各1ヶ月分追加/12ヶ月未満の解約の場合、短期解約違約金は月額賃料の1ヶ月分		

都市ガス	オートロック	防犯カメラ	宅配BOX	BT 別	ダブルロック
ペット	二人入居可	ウォークインクローゼット	シューズインクローゼット	浴室乾燥機	温水洗浄便座
独立洗面台	床暖房	角部屋	管理人日勤	24時間換気	システムキッチン

※掲載情報と現状が異なる場合は現状が優先となります

新宿本店 新宿区新宿3-21-4新宿ニュータワービル1階
TEL: 03-6279-2032



みずべや
水商売のお部屋



あずま通り店 新宿区歌舞伎町1-8-3良川ビル2階
TEL: 03-6205-5732