

SKYCOURT 板橋本町Ⅱ

都営三田線「板橋本町」駅 徒歩4分

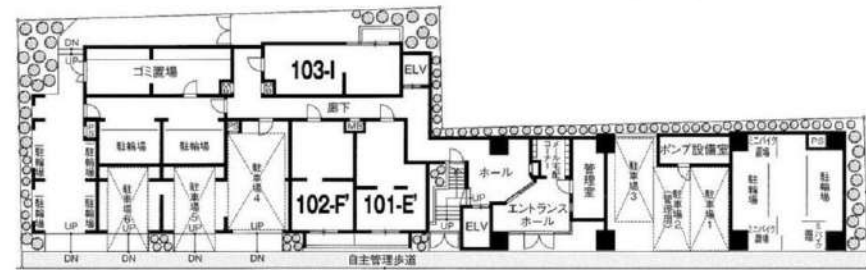
- 物件種目 分譲マンション
- 建物名 スカイコート板橋本町Ⅱ
- 間取タイプ 1K
- 物件所在地 東京都板橋区宮本町12-2
- 構造・規模 鉄筋コンクリート造地上12階建
- 専有面積 26.01㎡
- バルコニー面積 2.85㎡
- 間取内訳 洋室約6.9帖 K約2帖
- 築年数 2016年3月
- 契約期間 2年間
- 現況 空室
- 入居日 2/未入居可予定
- 更新料 新賃料の1ヵ月
- 更新事務手数料 新賃料の0.5ヵ月



礼金1ヵ月 敷金0ヶ月
402号室 (26.01㎡)
賃料73,000円
管理費20,000円

- TVモニター付オートロック
- エレベーター
- 防犯カメラ
- 宅配ボックス
- ディンプルキー
- ダブルロック
- TVモニター付インターホン
- 人感センサー照明
- グリル付2口ガスコンロ
- シングルレバー混合水栓 (キッチン・洗面化粧台)
- 室内洗濯機置場
- 独立洗面化粧台
- エアコン
- 洗浄暖房便座
- サーモ式シャワー水栓 (浴室)
- 浴室換気乾燥暖房機
- BS・CS110° 対応<別途契約>
- インターネット対応<別途契約>
- 駐輪場

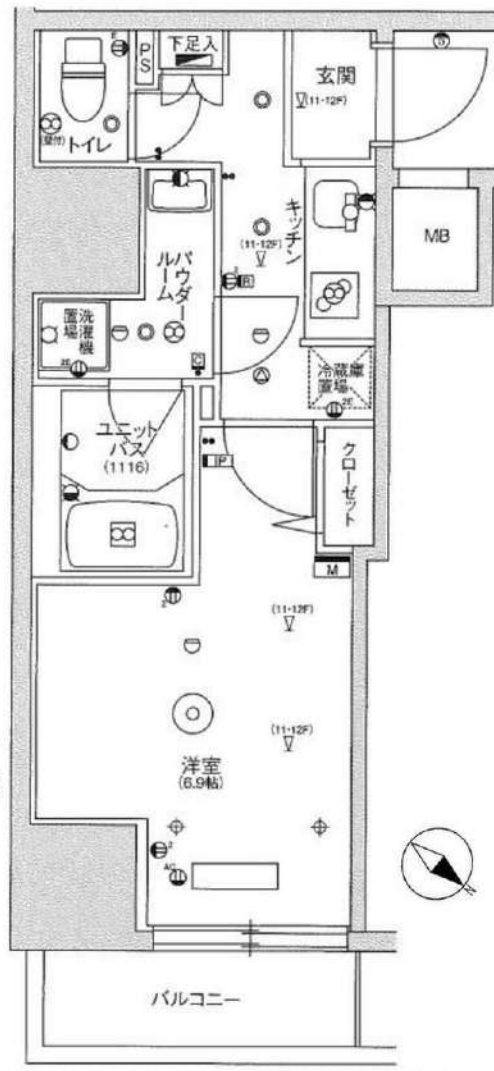
- 家財保険料 20,000円～
- 鍵交換代 37,000円(別途消費税)
- 室内除菌消臭代 13,000円(別途消費税)
- 安心入居サポート 800円/月(別途消費税)
- ※保証会社にご加入いただけます。
- 【保証会社】新日本信用保証㈱
- 【保証料】賃料+管理費の50%
- (年間保証委託料10,000円/年)
- (口座振替手数料別途350円有)
- ※現況と図面が異なる場合は現況優先とします。
- ※1年以内の解約の場合は賃料+管理費の1ヵ月相当の違約金が発生致します。



【1階平面図】



【4階平面図】



※駐輪場・インターネット環境など建物共有部分に関してのご質問は、下記の建物管理会社にお問い合わせください。
 【スカイサービス㈱】 03-6733-1451

- ◇契約時必要書類◇
- 御契約者様
- ・顔写真付身分証明書(1stコピー)
- ・健康保険証(1stコピー)
- ・住民票※マイナンバー非掲載のもの
- 御入居者様
- ・顔写真付身分証明書(1stコピー)

新宿本店 新宿区新宿3-21-4新宿ニューターワビル1階
 TEL: 03-6279-2032



みずべや
 水商売のお部屋



あずま通り店 新宿区歌舞伎町1-8-3良川ビル2階
 TEL: 03-6205-5732

貸マンション

本蓮沼駅

MAXIV本蓮沼(マキシヴモトハスヌマ) 101

間取り
1K

専有面積
26.57㎡

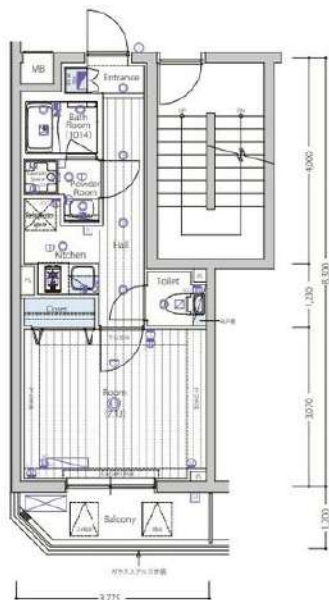
築年月
2021年07月



内見可能です。確認・内見はいえらぶから。

チェックポイント！

主要採光面：南向き,ペット相談 小型犬可 猫可(総賃料1ヶ月増(償却)),保証人不要,常時ゴミ出し可能,分譲タイプ,角部屋,B・T別,シャワー,浴室乾燥機,トイレ,温水洗浄便座,洗面所,洗面台,洗面所独立,システムキッチン,クローゼット,シューズボックス,室内洗濯機置場,都市ガス,エアコン,C S, B S端子,インターネット使用料無料,オートロック,モニタ付インターホン,防犯カメラ,バルコニー,エレベーター,宅配BOX



物件種目	貸マンション
最寄駅	本蓮沼
間取タイプ	1K
賃料条件	賃料 82,000円
	礼金なし 敷金なし 保証金なし

物件所在地	東京都板橋区志村1丁目4-14		
交通	都営三田線 本蓮沼 徒歩9分		
建物	建物名	MAXIV本蓮沼(マキシヴモトハスヌマ) 101	
	構造・規模	RC 5階建/1階部分	
	使用部分積	26.57㎡	
	間取内訳	洋 7.7	
築年月	2021年07月	契約期間	2年
管理費等	10,000円/月		
駐車場			
現況	空家	入居可能時期	2025年2月19日
設備	B・T別,シャワー,浴室乾燥機,トイレ,温水洗浄便座,洗面所,洗面台洗面所独立,システムキッチン,クローゼット,シューズボックス,室内洗濯機置場,都市ガス,エアコン,C S, B S端子,インターネット使用料無料,オートロック,モニタ付インターホン,防犯カメラ,バルコニー,エレベーター,宅...		
保険等	要 2年20,000円		
備考	既存インターネットのみ利用可能。共用部管理会社(株)メイブルリビングサービス 03-5489-4344 申込・内見はいえらぶから。広告掲載不可。原則申込から2週間以内で起算日となります。クリーニング費用:55,000円 シンサポート24:16,500円 事務手数料:11,000円 賃貸保証:加入要 保証会社:いえらぶ安心保証 初回保証料:総賃料の50% 更新保証料:1万円 口座振替手数料:440円 鍵交換代等:有 27,500円~ 利用駅1:都営三田線 志村坂上 徒歩9分 利用駅2:東武東上線 ときわ台 徒歩24分		

新宿本店 新宿区新宿3-21-4新宿ニュータワービル1階
TEL:03-6279-2032



みずのや
水商売のお部屋



あずま通り店 新宿区歌舞伎町1-8-3良川ビル2階
TEL:03-6205-5732

ハーモニーレジデンス東京アーバンスクエア#002 610

物件種別	間取り	賃料	管理費等
マンション	1K	83,000円	15,000円

敷金/保証金	0円	礼金/権利金	83,000円
敷引/償却金	0円	更新料	1.5ヶ月(新賃料)
更新事務手数料			
その他費用			
物件所在地	東京都板橋区坂下3丁目29-22		
交通	都営三田線 蓮根駅 徒歩10分 埼京線 浮間舟渡駅 徒歩15分 都営三田線 志村三丁目駅 徒歩22分		
間取り詳細			
構造	鉄筋コンクリート 6階 / 7階建		
面積	25.88㎡	向き	北東
築年月	2015年11月	契約期間	普通借家契約 2年
退去日		入居時期	2025年2月16日
駐車場	駐輪場 バイク置き場		
設備	浴室乾燥, ガス給湯, バス・トイレ別, CS, シャワー, 2口コンロ, ガスキッチン, 温水洗浄便座, エアコン, 洗面所独立, 室内洗濯機置場, 押入, BS, CATV, ウォークインクローゼット, モニタ付オートロックシステムキッチン, クローゼット, フローリング, トイレ有, ガスコンロ, ユニットバス, バス有, シューズボックス, 洗面化粧台, TVインターホン, デザイナーズ, エレベーター, 外壁タイル張り, 宅配BOX		
入居諸条件	ペット可, 事務所不可, 二人入居可		
損害保険	要 22,000円(2年)		
保証会社	可 保証会社必須~50%(最低保証料5万円)		
備考	■入居中サポート/21450円 ■抗菌代/17600円 ■事務手数料/11000円 ■保証会社必須~50%(最低保証料5万円) ■保険/22000円 ■鍵費用/22000円 ■契約期間(2年普借)※違約金有 ☆AZPの賃料+1万円でスーパーゼロプラン適用★0 ■ペット飼育時条件有		

ペット可 高級分譲賃貸マンション

ペット可 高級分譲賃貸マンション



新宿本店 新宿区新宿3-21-4新宿ニュータウンビル1階
TEL: 03-6279-2032



みずべや
水商売のお部屋



あずま通り店 新宿区歌舞伎町1-8-3良川ビル2階
TEL: 03-6205-5732

埼京線「浮間舟渡」駅 徒歩11分 都営三田線「蓮根」駅 徒歩22分
都営三田線「西台」駅 徒歩24分

FR :

クレヴィスタ浮間舟渡 703

東京都板橋区舟渡3丁目24-15

構造 鉄筋コンクリート9階建

面積 25.87㎡

竣工 2022年11月

間取り 1K

退去予定日：2025/03/16
方角：東



※タイプにより床・建具の色が異なりますので必ず現地をご確認ください。

セールスポイント

「クレヴィスタ浮間舟渡」のここがイチオシ。室内設備は洗面所独立・浴室乾燥機など充実した設備を備え付けています。共用部にはゴミ出し24時間OK・宅配ボックスなど様々な設備やサービスが揃っているので便利です。物件の周辺に2駅あるので移動範囲も広がります。板橋区エリアや埼京線浮間舟渡付近で、あなたのニーズに合ったお部屋探しをお手伝い致します。まずは当社へご連絡をお待ちしております。

スマートホーム

スマホアプリ「Space Core」で利用可。お部屋により設置されている機器が異なる場合や、非設置の物件もございますので現地をご確認ください。【機能】①スマートロック②スマートシーリング③スマート照明④スマート家電操作機能

※図面と現況が異なる場合は現況優先になります。



▼賃貸借条件

賃料	86,500円
共益費	15,000円
契約期間	2年
更新料	新賃料の1ヶ月
▼その他条件	
ペット	相談
法人	可
外国籍	留学生 敷金+0.5 礼金+0.5 社会人 そのまま

※法人(保証会社不可):敷金+2ヶ月/礼金+2ヶ月
※水・風可:敷金+1ヶ月
※2人同居:敷金+1ヶ月
※ペット:小型犬+0.5ヶ月/猫+1ヶ月(償却)
※不動産業者入居不可(連保も不可)
※民泊転貸禁止
※先行申込み・先行契約不可

▼初期費用

敷金	0ヶ月
礼金	0ヶ月
保証:イオースカート	緊急連絡先40%
保証:ルームバンク 口振手数料¥330	緊急連絡先40%
保証:GTN	GTN 外国籍の方エポスグローバルプラン 総額家賃の100% +月次費用 総額家賃の2%
その他月額費用	リビングアシスト総合保険 800円
室内清掃費用	44,000円
鍵交換代	33,000円
その他初期費用	書類作成代: 11,000円
入居時期	予定2025年4月中旬

新宿本店 新宿区新宿3-21-4新宿ニューターワビル1階
TEL: 03-6279-2032



みずべや
水商売のお部屋



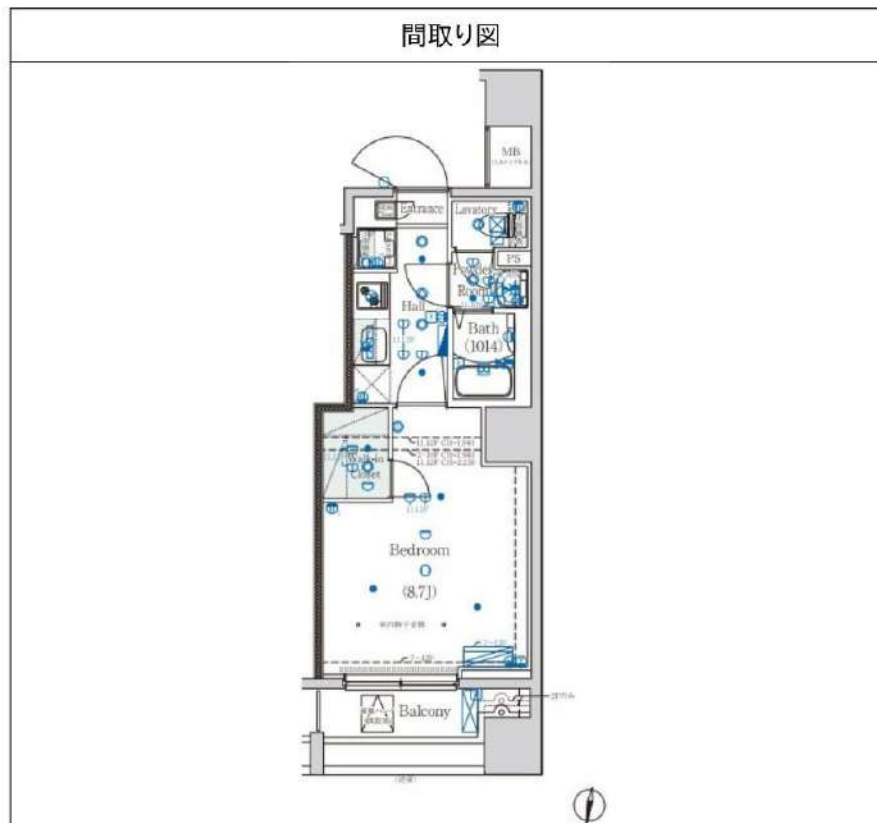
あずま通り店 新宿区歌舞伎町1-8-3良川ビル2階
TEL: 03-6205-5732

HY's 中村橋 1202

物件種別	間取り	賃料	管理費等
マンション	1K	95,000円	8,000円

インターネット Wi-Fi 無料!!

ライブズでんき加入で電気代1ヶ月分無料!!
【※内見予約はいい生活スクエアよりお願いします。】



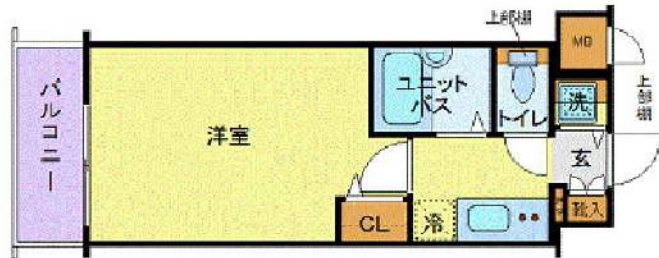
敷金/保証金	0円	礼金/権利金	95,000円
敷引/償却金		更新料	1.5ヶ月 (新賃料)
更新事務手数料			
その他費用	[一時金] 事務手数料: 11,000円, 鍵交換代: 38,500円 [月次費用] naviサポート: 990円 [備考] 解約予告2ヶ月前・更新料1.5ヶ月		
物件所在地	東京都練馬区中村北2丁目18番16		
交通	西武池袋線 中村橋駅 徒歩5分 都営大江戸線 練馬駅 徒歩16分		
間取り詳細	洋室 8.70		
構造	鉄筋コンクリート 12階 / 12階建		
面積	27.06㎡	向き	北
築年月	2018年10月23日	契約期間	普通借家契約 2年
退去日	2025年4月2日	入居時期	2025年4月中旬 予定
駐車場			
設備	24時間換気システム, 2口コンロ, BS, CS, TVインターホン, ウォークインクローゼット, エアコン, ガスコンロ設置済, ガス給湯, システムキッチン, シューズボックス, ネット使用料不要, バス・トイレ別, マルチメディアコンセント, 温水洗浄便座, 火災報知機, 室内洗濯機置場, 人感照明センサー, 洗面化粧台, 洗面所独立, 浴室乾燥, 浴室暖房, エレベーター, 宅配BOX, 敷地内ゴミ置き場		
入居諸条件	ペット相談, 楽器使用不可, 事務所不可, 法人可		
損害保険	要 フレックス少額短期保険 18,000円 (2年)		
保証会社	必須 初回保証料(賃料+管理費+naviサポート等)×50%~(外国籍の方80%~)月次保証料1%~		
備考	【申込審査時に本人確認のご連絡を致します。】インターネット Wi-Fi 無料!! ☆ペット飼育 猫・小型犬1匹まで可 飼育時、別途敷金1ヶ月 短期解約違約金有(1年未満解約の場合賃料の1ヶ月分) ライブズでんき加入で電気代1ヶ月分無料!!【※内見予約はいい生活スクエアよりお願いします。】入居者様専用アプリ(いい生活Home)の登録が必須となっております		

新宿本店 新宿区新宿3-21-4新宿ニュータウンビル1階
TEL: 03-6279-2032

みずべや
水商売のお部屋

あずま通り店 新宿区歌舞伎町1-8-3良川ビル2階
TEL: 03-6205-5732

間取り図



基本情報

住所	東京都豊島区東池袋3丁目 13-8	号室	302		
交通	1	山手線池袋駅 徒歩8分	間取り	1K	
	2	有楽町線東池袋駅 徒歩11分	広さ	壁芯20.8㎡	
	3	都電荒川線向原駅 徒歩12分	方角	西	
築年月	2006年12月	構造	RC・10階建	現況	期日指定 2025年3月下旬

賃料等

敷金	0ヶ月	礼金	1ヶ月
賃料	103,000円	再契約料	新賃料の1ヵ月
共益費	11,000円		

■鍵交換代16,500円 ■退去時クリーンコート代55,000円 ■事務手数料22,000円 ■退去時精算手数料5,500円 (最終請求時) ■リブクラブ2,200円/月 ■SBI少額短期保険800円/月 ■指定賃貸保証加入 (総賃料100%) ■賃料等引き落とし料330円/月 ■家具家電撤去費用27,500円 (家具家電無し契約を希望の場合) ■短期解約違約金: 賃料1ヶ月分 (1年未満) ■モバイルwifi (50GB)付 ■民泊・簡易宿泊による利用及びそれに伴う広告等は一切禁止 ■法人で保証会社加入無しの場合、敷金1ヵ月 ■海外審査相談可 ■全物件先行契約になります。 ■事務所・SOHO利用禁止 ■外国籍の方: GTN加入要 (海外審査OK) 初回保証料: 賃料総額100% 月次手数料2,330円 (税込) ■スタンダードシリーズ

設備

エレベーター / 宅配ボックス / フローリング / 家具・家電付 / エアコン / 人感照明センサー / TVインターホン / システムキッチン / 給湯 / バストイレ別 / 浴室乾燥機 / クロゼット / オートロック / 敷金不要 / 外国人可 / キャンペーン特集

建物内観



外観画像



SET UP賃貸 (家具・家電付き) 対応

[家具・家電付き基本内容] 条件をご確認下さい。
 ●TV ●冷蔵庫 ●レンジ
 ●ベット ●デスク ●チェア
 ●カーテン ●その他備品
 ※物件により異なる場合がございます。
 詳しくはお問合せ下さい。



新宿本店

新宿区新宿3-21-4新宿ニュータウンビル1階
 TEL: 03-6279-2032



みずいべや
 水商売のお部屋



あずま通り店

新宿区歌舞伎町1-8-3良川ビル2階
 TEL: 03-6205-5732

貸マンション

新板橋駅

ガリシア板橋(ガリシアイタバシ) 402

間取り
1K

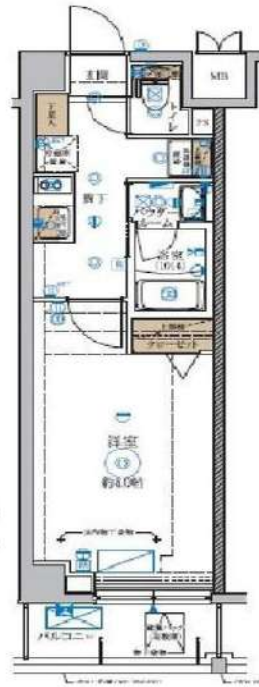
専有面積
25.90㎡

築年月
2024年06月

オートロック完備！
追い炊き機能付きバスルーム

チェックポイント！

バイク置場有、駐輪場有、主要採光面：北西向き、社宅可、二人入居可、常時ゴミ出し可能、分譲タイプ24時間換気システム置き配スペース、閑静な住宅街、B・T別、オートバス、シャワー、追焚機能、浴室暖房、浴室乾燥機、トイレ、温水洗浄便座、洗面台洗面所独立、ガスコンロ付、2口コンロシステムキッチン収納スペース、全居室収納、クローゼット、シューズボックス、人感センサー付照明、ダウンライト、室内洗濯機置場、洗濯機置場、室内物干し、給湯、フローリング、全居室フローリング、冷房、暖房、エアコン、全居室エアコン、C、S、B、S端子、MMコンセント、インターネット対応、インターネット使用料無料、ダブルロックドアオートロック、モニター付オートロック。



物件種目	貸マンション
最寄駅	新板橋
間取タイプ	1K
賃料	109,500円
賃貸条件	礼金1ヶ月 敷金なし 保証金なし

物件所在地	東京都板橋区板橋4丁目30-6		
交通	都営三田線 新板橋 徒歩3分		
建物	建物名	ガリシア板橋(ガリシアイタバシ) 402	
	構造・規模	RC 5階建/4階部分	
	使用部分積	25.90㎡	
	間取内訳	洋8	
築年月	2024年06月	契約期間	2年
管理費等	なし 共益費13,000円/月		
駐車場			
現況	居住中	2025年03月14日退去予定	入居可能時期 2025年3月下旬予定
設備	B・T別、オートバス、シャワー、追焚機能、浴室暖房、浴室乾燥機、トイレ、温水洗浄便座、洗面所洗面台洗面所独立、ガスコンロ付、2口コンロシステムキッチン収納スペース、全居室収納、クローゼット、シューズボックス、人感センサー付照明、ダウンライト、室内洗濯機置場、洗濯機置場、室内物干し。		
保険等	要 2,200円		
備考	火災保険及び地震24時間駆けつけ、維持サービス等が付帯した入居者への安心サービス「BRIプライムサービス」への加入が必須となります。(月額2,200円) お申込は「イタシタB」よりお手続きください。更新手数料：新賃料0.5ヶ月 弊社では先行契約のみ受付可能となっております。<賃貸保証>①ジャックスエースカード②ニッポンインシュア(WAKLUS保証)：初回合計家賃100%、2%/月、敷金追加1ヶ月※年間更新料無し※外国の方の加入は不可です。※海外在住の方は本契約は株式会社WAKLUSが貸主となる転貸借契約となります。③ルームバンクインシュア※④住インシュア※⑤は任意で加入可、保証会社となります。詳細はKTBBまでお尋ねください。BRIプライムサービス(月額)：2,200円/月 更新料：新賃料1ヶ月 賃貸保証：加入者(個人)①株式会社ジャックス[VICS-ONE] 初回合計家賃50%、1%/月、10,500円/年※株式会社エースカード[ROOM ID] 初回合計家賃50%、1.5%/月、年間更新料無し※法人契約も可 更新換代等：有 38,500円～ 利用期1：J R線新板橋駅徒歩7分 利用期2：東武東上線下板橋駅徒歩10分		

新宿本店

新宿区新宿3-21-4新宿ニュータワービル1階
TEL: 03-6279-2032



みずべや
水商売のお部屋



あずま通り店

新宿区歌舞伎町1-8-3良川ビル2階
TEL: 03-6205-5732

貸マンション

大塚駅

ガリシア大塚South(ガリシアオオツカサウス) 702

間取り
1K

専有面積
25.65㎡

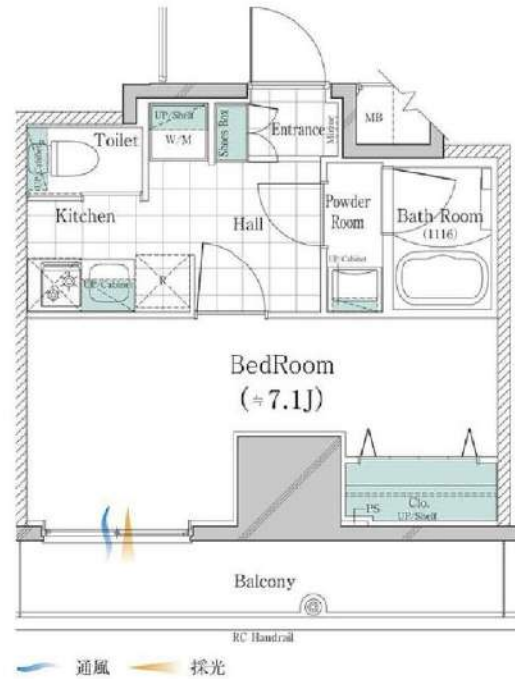
築年月
2019年09月



駅チカ3分の好立地
インターネット・Wi-Fi無料

チェックポイント！

バイク置場有駐輪場有、主要採光面：北東向き、社宅可、二人入居可、デザイナーズ外観タイル張り、常時ゴミ出し可能、分譲タイプ24時間換気システム、間静な住宅街、B・T別、シャワー浴室暖房、浴室乾燥機、トイレ、温水洗浄便座、洗面所洗面台、シャワー付洗面化粧台、洗面所独立、ガスコンロ付、2口コンロ、システムキッチン収納スペース、金庫収納、クローゼット、シューズボックス、ダウンライト、室内洗濯機置場、洗濯機置場給湯都市ガス、フローリング、全居室フローリング、冷暖房エアコン、全居室エアコン、CS、BS端子、CATV、MMコンセント、インターネット対応、インターネット使用料無料、ダブルロックドアオートロック、モニタ付オートロック。



物件種目	貸マンション
最寄駅	大塚
間取タイプ	1K
賃賃条件	賃料 110,000円
	礼金1ヶ月 敷金1ヶ月 保証金なし

物件所在地	東京都豊島区南大塚3丁目30-10		
交通	JR山手線 大塚 徒歩3分		
建物	建物名	ガリシア大塚South(ガリシアオオツカサウス) 702	
	構造・規模	RC 14階建/7階部分	
	使用部分積	25.65㎡	
	間取内訳	洋 7.1	
築年月	2019年09月	契約期間	2年
管理費等	なし 共益費15,000円/月		
駐車場			
現況	居住中 2025年03月17日退去予定	入居可能時期	2025年3月下旬予定
設備	B・T別、シャワー浴室暖房、浴室乾燥機、トイレ、温水洗浄便座、洗面所、洗面台、シャワー付洗面化粧台、洗面所独立、ガスコンロ付、2口コンロ、システムキッチン、収納スペース、全居室収納、クローゼット、シューズボックス、ダウンライト、室内洗濯機置場、洗濯機置場給湯、都市ガス、フローリング...		
保険等	要		
備考	火災保険及び地震24時間駆けつけ、維持サービス等が付帯した入居者様への安心サービス「BRIプライムサービス」への加入が必要となります。(月額2,200円) お申し込みは「イタダキBRI」よりお手続きください。更新事務手数料：新賃料0.5ヶ月 弊社では先行契約のみの受付可能となっております。＜賃貸保証＞①ジャックスエネボスカード②ニッポンインシュア(WAKLUS保証)：初回合計家賃100%、2%/月、敷金追加1ヶ月※年間更新料無し※外回線の方は利用可能です。※海外審査可※本契約は株式会社WAKLUSが貸主となる転賃借契約となります。③ルーム/ペンクインシュア※追加オプションあり。④は任意で加入し得る保証会社となります。詳細はA.T.Bまでお問合せください。BRIプライムサービス：2,200円/月 更新料：新賃料1ヶ月 賃貸保証：加入費(個人)①株式会社ジャックス[VICCS-ONE] 初回合計家賃50%、1.5%/月、10,500円/年②株式会社エネボスカード[ROOM ID] 初回合計家賃50%、1.5%/月、年間更新料無し※法人契約も可 退会費代等：各38,500円〜 利用原1：都道府県別 大塚駅前徒歩3分 利用原2：東京メトロ丸の内線 南大塚 徒歩10分		

新宿本店 新宿区新宿3-21-4新宿ニューターワビル1階
TEL: 03-6279-2032



みずばや
水商売のお部屋



あずま通り店 新宿区歌舞伎町1-8-3良川ビル2階
TEL: 03-6205-5732