

# プラチナフォルム大森North II

JR京浜東北線

『大森』 駅徒歩8分

京急本線

『大森海岸』 駅徒歩10分

敷金0!



※ライフラインに関して ※※申込自由※  
 ※電気含むその他ライフライン→ライフライン取次業者からご室内  
 事前にご案内をお願いします! ※対象物件あり

※参考写真含む



名称: プラチナフォルム大森North II  
 所在地: 東京都大田区大森北4丁目12番8号  
 構造: 鉄筋コンクリート造 地上5階建て  
 竣工: 2024年1月  
 交通: JR京浜東北線『大森』駅徒歩8分  
 京急本線『大森海岸』駅徒歩10分

賃貸条件: 敷金0ヶ月/礼金1ヶ月  
 更新料 新賃料の1ヶ月分  
 文書事務手数料5,500円(税込)  
 振替事務手数料 330円/月(税込)  
 鍵交換費用27,500円(税込)  
 ステージ安心サポート19,800円(税込)  
 町内会費 200円/月(2年一括払い返金無し)  
 短期解約違約金特約有(1年未満1ヶ月)

火災保険: 18,000円

その他: 保証会社加入のこと  
 保証人不要プランご相談可能  
 初回保証料: 毎月支払額の50%  
 ※学生プラン有り: 初回保証料 10,000円~  
 月額保証料 700円  
 ※保証会社利用しない場合は、敷金2ヶ月

~ご利用保証会社~  
 ①エポスROOM iD②ルームバンクインシュア  
 ※初回保証料 50%/月額保証料 700円  
 ※初期費用のお支払いにクレジットカード決済をご利用可  
 ※法人様契約の際の諸条件は別途お問い合わせください

【設備】

- \*TVモニター付オートロック
- \*ランドリーミニキッチン
- \*IHクッキングヒーター(1口)持込式
- \*ウォシュレット
- \*3点ユニットバス
- \*NURO光(高速光回線)無料
- \*宅配ボックス・メールボックス
- \*他回線不可
- \*オール電化
- \*BS・CSアンテナ
- \*エアコン1基
- ※町内会費200円/月(2年一括払い返金無し)

【募集条件】

号室	賃料	間取り	専有面積	現況
203	70,000円	1R	13.06㎡	2/28退去予定
管理費: 5,000円				

※退去時、貸主の指定業者による室内のクリーニング費用(44,000円・税込)・エアコン内部洗浄(14,300円・税込/台)は借主様負担となります。

図面と現況が異なる場合は、現況優先と致します



ペット可分譲賃貸マンション **ヴェルト西馬込** 『西馬込』駅徒歩8分 都営浅草線



【五反田駅まで8分/都営浅草線利用】

パノラマ内見QRコード



↑360°パノラマ内見できます↑

※参考写真

■物件概要

- 名称 / ヴェルト西馬込
- 所在地 / 東京都大田区南馬込6丁目28番13号
- 構造 / 鉄筋コンクリート造地上5階建
- 竣工 / 2003年5月
- 交通 / 都営浅草線『西馬込』駅徒歩8分  
東急池上線『池上』駅徒歩19分

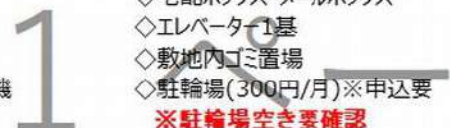
■賃貸条件

- 礼金 / 1ヶ月
- 敷金 / 0ヶ月
- 更新料 / 新賃料1.5ヶ月分
- 火災保険 / 18,000円
- 条件 / 文書事務手数料 5,500円(税込)  
鍵交換費用 27,500円(税込)  
振替事務手数料 330円(税込) /月  
ステージ安心サポート24 19,800円(税込)  
短期解約違約金特約有(1年未満:1ヶ月)
- その他 / 保証会社加入のこと  
保証人不要プランご相談可能  
初回保証料: 毎月支払額の50%  
※学生プラン有り: 初回保証料 10,000円~  
月額保証料 700円  
※保証会社利用しない場合は、敷金2ヶ月  
※別途留学生プラン有(連帯保証人不要)

~ご利用保証会社~  
エポスROOM iD・ルームバンクインシア  
★留学生プラン 初回: 毎月支払い合計額の100~120%\*  
(最低保証料 50,000円)  
※初回 120%の場合、we chat pay/銀聯カードでの決済可  
月額保証料 700円  
※別途、賃料+管理費の2%の手数料がかかります。  
外国人サポートプラン利用料 10,800円/年(初年度より)  
※初期費用のお支払いにクレジットカード決済をご利用可  
※法人様契約の際の諸条件は別途お問い合わせください

■設備概要

- ◇TVEモニター付オートロック
- ◇2口ガスシステムキッチン
- ◇室内洗濯防水パン
- ◇エアコン
- ◇ウォシュレット
- ◇クローゼット
- ◇浴室換気乾燥機
- ◇CATV(J-COM)
- ◇インターネット (NTT)
- ※個別契約 ※他回線不可
- ◇宅配ボックス・メールボックス
- ◇エレベーター1基
- ◇敷地内ゴミ置場
- ◇駐輪場(300円/月)※申込要



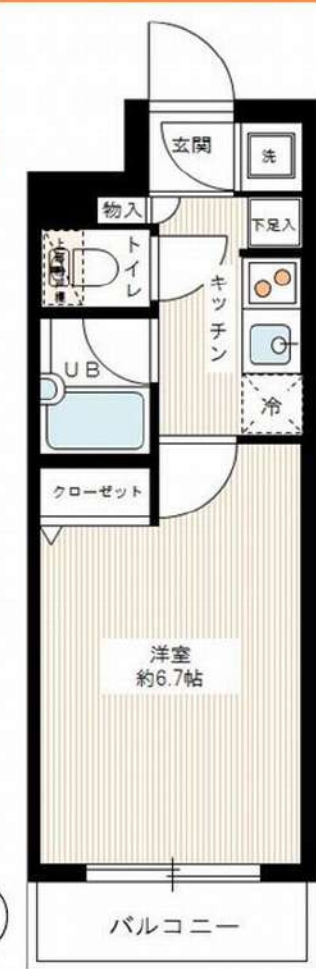
【募集条件】

号室	賃料	間取り	専有面積	現況
105	74,000円	1K	21.16㎡	2/23退去予定
408	78,000円	1K	21.16㎡	2/28退去予定

管理費 8,000円



**ペット飼育可能**  
小型犬・猫いすれか2匹まで  
※飼育時は敷金プラス1ヶ月(預かり)  
退去時: 消費費・建具清掃費49,500円(税込)  
借主様負担となります。



※ライオンに限り※申込自由※  
※電気食むその他ライオンライオン取次業者からご案内  
事前にご案内をお願いします! ※対象物件あり



※退去時、賃主の指定業者による室内のクリーニング費用(44,000円・税込)・エアコン内部洗浄(14,300円・税込/台)は借主様負担となります。

※図面と現況が異なる場合は、現況優先と致します。

**新宿本店** 新宿区新宿3-21-4新宿ニュータワービル1階  
TEL: 03-6279-2032



**みずべや**  
水商売のお部屋



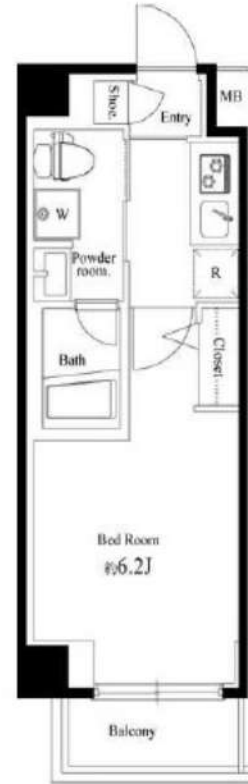
**あずま通り店** 新宿区歌舞伎町1-8-3良川ビル2階  
TEL: 03-6205-5732

RENECAT導入済物件★消臭抗菌効果が半永久持続  
★家具・家電付賃貸へ変更可★すぐお住まいになれます

Access

東急多摩川線  
「武蔵新田」 駅徒歩 3分

東急多摩川線  
「下丸子」 駅徒歩 9分



- タイル貼りの美しい外観
- カラーモニター付オートロック
- 安心の24時間セキュリティー
- 敷地内防犯カメラ
- ダブルロック&ディンプルキー
- 洋室エアコン完備
- 床フローリング仕様
- オリジナルシステムキッチン
- ガスコンロ2口
- パウダールーム洗面台
- ★浴室換気暖房乾燥機
- 24時間常時定風量換気システム
- シャワートイレ
- 収納便利なクローゼット
- 24時間受取可能宅配BOX
- 駐輪場(空き条件状況等、要詳細確認)
- 駐車場・バイク置き場(要詳細確認)
- ペット可(小型1匹まで):別途敷金1ヶ月
- 2人入居・外国籍可・海外審査も可能

0201 号室 専有面積 20.80㎡

間取 1K

賃料 **82,000** 円/月

共益費 15,000 円/月

物件概要

所在地 / 東京都大田区矢口1丁目13-23  
構造・規模 / 鉄筋コンクリート造 6階建  
総戸数 / 131 戸  
築年月 / 2013年03月05日  
入居日 / 2025年03月10日

契約条件

敷金0ヶ月・礼金0ヶ月

保証システム利用料:家賃総額の55%(最低金額5.5万円)  
24Hサポート料22,000円/1年・鍵交換代22,000円  
室内抗菌処理代17,600円事務手数料11,000円  
当社指定賃貸入居者総合保険加入の事(別途費用)  
※賃料口座引落し(口座振替手数料:月額550円)  
普通賃貸借1年契約(更新型)※  
※1、2回目の更新時5%の賃料改定あり。更新料は1回のみ。  
2回目以降の更新料は無い為、安心して永くお住まいいただけます  
※アクセントクロスの色は変更する場合がございます

24時間安心サポート

設備のトラブルに24時間365日の受付体制

医療健康サービス 24

看護師が24時間365日相談可※通称条件有

※図面と現況が異なる場合、現況優先とさせていただきます。  
※退去時清掃費用、更新時更新費用等がございます。

新宿本店 新宿区新宿3-21-4新宿ニュータワービル1階  
TEL: 03-6279-2032



みずいべや  
水商売のお部屋

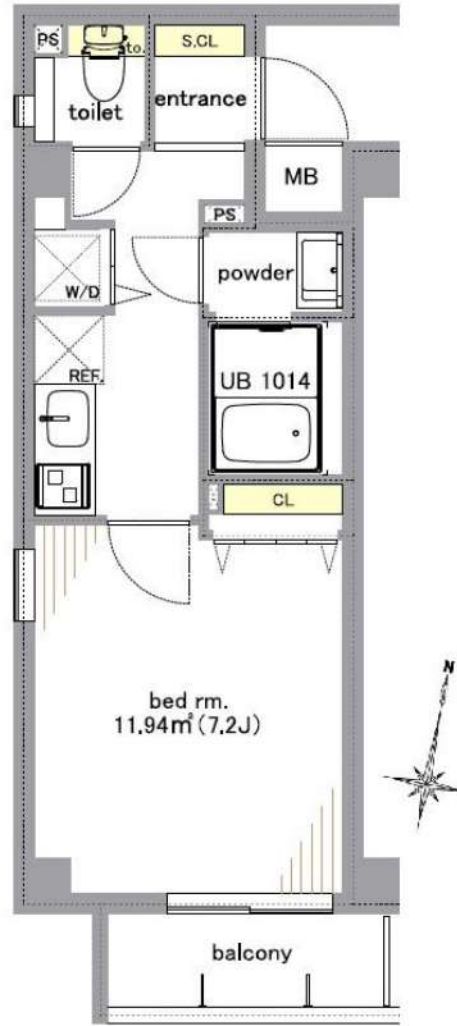


あずま通り店 新宿区歌舞伎町1-8-3良川ビル2階  
TEL: 03-6205-5732

# ヴェルステージ千鳥町

号室	賃料	管理費	敷金	礼金	保証金
307	82,000円	10,000円	0ヶ月	0ヶ月	1ヶ月
交通	■東急池上線 「千鳥町」駅徒歩 3分		■東急多摩川線 「武蔵新田」駅徒歩 8分		■東急多摩川線 「下丸子」駅徒歩 10分

駅徒歩4分の好立地 ペット飼育可能物件



図面・写真と現状が異なる場合は現状優先と致します。

所在地	〒146-0083 東京都大田区千鳥1-24-6		
構造	鉄筋コンクリート造 地上5階建		
築年数	2008年8月	契約形態	普通契約2年
専有面積	26.48㎡	間取り	1K(7.2帖)
火災保険 + 24時間 緊急対応料	2,000円(税別)/月額	契手数	10,000円(税別)
		更新料	新賃料1.5ヶ月分 契約2年間
保証会社 (必須)	月額保証料: 総賃料の1% (最低1000円) ※にじいるライフ利用時 別途 引落手数料500円(税別)※年更新料無		
	初回保証料: 総賃料×50%※にじいるライフ利用時 上記は株式会社 にじいるライフ 利用の場合※その他保証会社取扱いあり		
専有部分	<ul style="list-style-type: none"> <li>・インターホン</li> <li>・ウォシュレット</li> <li>・エアコン</li> <li>・独立洗面化粧台</li> <li>・室内洗濯機置き場</li> <li>・シューズボックス</li> <li>・システムキッチン2口ガスコンロ</li> <li>・浴室換気乾燥機</li> <li>・クローゼット</li> <li>・フローリング</li> </ul>		
共有部分	<ul style="list-style-type: none"> <li>・オートロック</li> <li>・防犯カメラ</li> <li>・宅配ボックス</li> <li>・メールボックス</li> <li>・CATV</li> <li>・インターネット※別途契約</li> <li>・エレベーター</li> <li>・駐車場</li> </ul> <p>※空き状況・詳細は建物管理に要確認 日本住宅管理㈱ TEL: 03-6214-2512</p>		
内見時期	4月1日	入居時期	4月下旬
その他	保証金1ヶ月分は契約時償却		
	法人: 敷金1ヶ月/礼金1ヶ月/保証金0ヶ月		
	退去時ハウスクリーニング代請求		
	短期解約違約金有り(1年未満の場合賃料1ヶ月分)		
必要書類	建物管理【日本住宅管理㈱ TEL: 03-6214-2512】		
	解約日 3/31付		
申込時	身分証明書		
契約時	住民票(3ヶ月以内) 認印(シヤチハタ不可)		

新宿本店 新宿区新宿3-21-4新宿ニュータウンビル1階  
TEL: 03-6279-2032



みずばや  
水商売のお部屋



あずま通り店 新宿区歌舞伎町1-8-3良川ビル2階  
TEL: 03-6205-5732

# スカイコートプライム大井町 302 号室

ビジネスパーソンや学生さんにオススメ。充実設備の駅近分譲賃貸マンションです。



## 利回りくん



特別ご優待サービス  
**SYLA PREMIUM Club Off**  
**SYLA PREMIUM SUPPORT**  
住まいのトラブルや困りごとに対応いたします。

## 【設備・条件その他】

エレベーター、宅配ボックス、敷地内ごみ置き場、バルコニー、フローリング、エアコン、BS、CS、分譲賃貸、システムキッチン、パストイレ別、浴室乾燥機、温水洗浄便座、洗面所独立、24時間換気システム、シューズボックス、オートロック、防犯カメラ、モニター付きオートロック、保証会社利用可、外国人可、学生向け

※図面と現況が異なる場合は現況を優先いたします。

賃料	94,000円			
	共益費	8,000円		
所在地	敷金	0ヶ月	礼金	1ヶ月
	東京都品川区大井5丁目			
	京浜東北線大井町駅 徒歩11分			
交通	東急大井町線大井町駅 徒歩12分			
	りんかい線大井町駅 徒歩12分			
	鉄筋コンクリート・11階建			
建物	構造・規模	鉄筋コンクリート・11階建		
	所在階	2階	間取	1R
	築年月	2021年9月	方角	南
	平米数	壁芯21.71㎡	バルコニー面積	2.63㎡
契約	種別	普通借家契約	契約期間	2年
	解約予告	2ヶ月前（大手法人の場合相談可）		
	更新料	1カ月	ペット	不可
その他	火災保険	20,000円	鍵交換代	33,000円
	室内清掃費	52,800円（退去時）		
	入居者サポート	SYLAプレミアムクラブ加入 24,200円（税込）/2年 更新時より 26,400円（税込）/2年		
	エルズサポート	他取り扱い有り		
保証会社	初回50%、月額保証料700円、月額事務手数料330円～			
	外国籍の方	エポスGTNを利用。初回保証料60%、月額保証料2%、年間保証料無し		
引渡	入居時期	期日指定2025年04月下旬		
	現況	賃貸中	解約予定日	2025-04-05
備考	◆お申込時、当社が運営するサービス「利回りくん」にも申込情報が登録されます。入居後、本登録を行う事ですぐにサービスを利用する事ができます。※本サービスの登録は無料です。 ◆ペット飼育可の場合：ペット飼育時は敷金1ヶ月積み増し。 ◆空き予定物件：先行契約のみ申込可			

新宿本店

新宿区新宿3-21-4新宿ニュータウンビル1階  
 TEL：03-6279-2032



みずいべや  
 水商売のお部屋



あずま通り店

新宿区歌舞伎町1-8-3良川ビル2階  
 TEL：03-6205-5732

# ハーモニーレジデンス羽田ウエスト#002 305

物件種別	間取り	賃料	管理費等
マンション	1K	95,000円	15,000円

**セキュリティ充実!宅配BOX、浴室乾燥機など便利な設備付!ペット可 高級分譲賃貸マンション♪**

セキュリティ充実!宅配BOX、浴室乾燥機など便利な設備付!ペット可 高級分譲賃貸マンション♪

外観

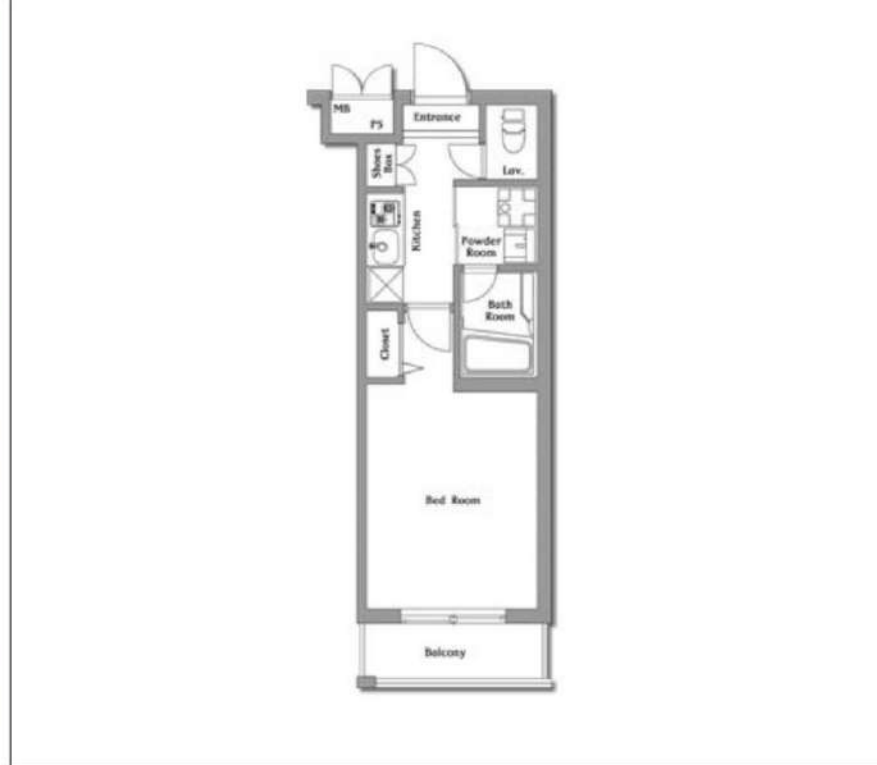


その他



※図面と異なる場合は現況を優先となります。

間取り図



敷金/保証金	0円	礼金/権利金	95,000円
敷引/償却金	0円	更新料	1.5ヶ月(新賃料)
更新事務手数料			
その他費用			
物件所在地	東京都大田区西糀谷3丁目5-12		
交通	京急空港線 大鳥居駅 徒歩10分 京急空港線 糀谷駅 徒歩11分 京急本線 京急蒲田駅 徒歩20分		
間取り詳細			
構造	鉄筋コンクリート 3階 / 5階建		
面積	25.50㎡	向き	南
築年月	2017年3月	契約期間	普通借家契約 2年
退去日		入居時期	2025年1月29日
駐車場	駐輪場 バイク置き場		
設備	浴室乾燥、ガス給湯、バス・トイレ別、CS、シャワー、2口コンロ、ガスキッチン、温水洗浄便座、エアコン、洗面所独立、室内洗濯機置場、押入、BS、CATV、シューズボックス、モニターオートロック、洗面化粧台、クローゼット、フローリング、トイレ有、ガスコンロ、ユニットバス、ガスコンロ設置済、バス有、システムキッチン、TVインターホン、デザイナーズ、エレベーター、外壁タイル張り、宅配BOX		
入居諸条件	ペット可、事務所不可、二人入居可		
損害保険	要 22,000円(2年)		
保証会社	必須 保証会社必須~50%(最低保証料5万円)		
備考	<ul style="list-style-type: none"> <li>■入居中サポート/21450円 ■抗菌代/17600円 ■事務手数料/11000円 ■保証会社必須~50%(最低保証料5万円) ■保険/22000円 ■鍵費用/22000円 ■契約期間(2年普借) ※違約金有</li> <li>☆AZPの賃料+1万円ですーパーゼロプラン適用★0 ■ペット飼育時条件有</li> </ul>		

**新宿本店** 新宿区新宿3-21-4新宿ニュータワービル1階  
TEL: 03-6279-2032



**みずいばや**  
水商売のお部屋



**あずま通り店** 新宿区歌舞伎町1-8-3良川ビル2階  
TEL: 03-6205-5732



複数路線利用可能で利便性抜群◎セキュリティや設備充実♪ネット無料です！

1K	専有面積	25.69㎡
賃料	113,000円	
管理費	12,000円	
礼金	1ヶ月	敷金 1ヶ月
入居時期	予定 2025年03月下旬～4月上旬	

◆アクセス

都営浅草線「戸越」駅徒歩 9分

東急池上線「戸越銀座」駅徒歩10分 東急大井町線「下神明」駅徒歩11分

◆物件概要

- ・住所/東京都品川区豊町1丁目7-3
- ・構造/鉄筋コンクリート造地上階数 12階
- ・築年数/2022年9月
- ・駐車場/無・駐輪場/設備有・バイク置き場/設備有 ※設備有の場合は要問い合わせ
- ・向き/北
- ・契約期間/普通借家契約 2年
- ・更新料/新賃料の 1.5 ヶ月+更新事務手数料16,500円(税込)

◆初期費用

- ①保証委託料/にじいろ◎月額保証料：賃料+管理費の1%※最低保証料1,000円 ◎初回保証委託料：賃料+管理費の80%
- ②決済手数料：毎月550円(税込)
- ③損害保険/有り 火災保険 24ヶ月 23,000円
- ④当月分分割賃料
- ⑤翌月分賃料
- ⑥その他費用/安心入居サポート(税込・必須):22,000円 鍵交換費用(税込・必須):33,000円

◆入居諸条件

ペット(相談)、ルームシェア(相談)、外国人入居(相談)、学生専用(相談)、楽器使用(相談)、高齢者(相談)、子供(不可)、事務所(不可)、性別(不問)、単身(可)、二人入居(相談)、法人(可)、未成年契約(不可)

◆設備

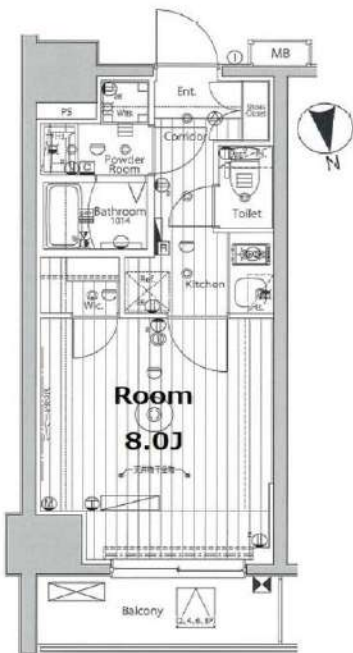
2F以上、オートロック、ダブルロック、ティンブルキー、モニター付オートロック、角住戸、デザイナーズ、外壁タイル張り、防犯カメラ、メールボックス、セキュリティ会社加入済、24時間換気システム、2ロコンロ、B.S、C.S、インターホン、ウォークインクローゼット、エアコン、ガスコンロ設置済、ガス給湯、システムキッチン、シューズボックス、ネット使用料不要、バス・トイレ別、マルチメディアコンセント、ユニットバス、温水洗浄便座、高速ネット対応、室内洗濯機置場、人感照明センサー、洗面化粧台、洗面所独立、暖房、浴室乾燥、エレベーター、宅配BOX、敷地内ゴミ置き場

◆備考

- 短期解約違約金有(1年末満解約：賃料+管理費1.5ヶ月分)
- 2ヶ月前解約予告
- 先行申込可
- 法人契約の場合：礼金1ヶ月追加で法人規定ご相談可能
- 退去時ルームクリーニング費用(税込)：44,000円
- 退去時エアコン内部洗浄費用(税込)：16,500円/台
- ネット無料：つなくネット 戸一括型、使用時の環境・状況により速度が低下する場合は
- ペット：小型犬または猫2匹まで 1匹につき敷金1ヶ月追加、退去時償却
- 楽器：但し消音機能付き・アップライトピアノ、ドラム、音楽不可・居住者よりクレームがあった場合即時使用中止

◆周辺施設

- ・戸越銀座銀六商店街
  - ・0-17 西品川三ツ木酒店
  - ・サド ラッグ 戸越銀座店
  - ・文化堂戸越銀座店
- ※作成時データの為、現状とは異なる場合がございます。



※図面と異なる場合は現況を優先となります。  
※賃料発生日は申込から原則2週間となります。

プロスタイルウェルス品川戸越MD 202

賃貸マンション



新宿本店

新宿区新宿3-21-4新宿ニューターワビル1階  
TEL：03-6279-2032



みずべや  
水商売のお部屋



あずま通り店

新宿区歌舞伎町1-8-3良川ビル2階  
TEL：03-6205-5732



# メイクス品川戸越パークプレイス 204

賃貸マンション



## 戸越駅徒歩10分★インターネット無料・ペット相談可

1DK	専有面積	25.43㎡
賃料	116,000円	
管理費	12,000円	
礼金	1ヶ月	敷金 1ヶ月
入居時期	予定 2025年04月中旬	

### ◆アクセス 都営浅草線「戸越」駅徒歩 9分

東急大井町線「戸越公園」駅徒歩10分 山手線「大崎」駅徒歩14分

### ◆物件概要

- ・住所/東京都品川区豊町1丁目 10-2
- ・構造/鉄筋コンクリート造地上階数 5階
- ・築年数/2022年10月
- ・駐車場/無・駐輪場/設備有 ・バイク置き場/設備有 ※設備有の場合は要問い合わせ
- ・向き/南
- ・契約期間/普通借家契約 2年
- ・更新料/新賃料の 1.5 ヶ月+更新事務手数料16,500円(税込)

### ◆初期費用

- ①保証委託料/にじいろ◎月額保証料：賃料+管理費の1%※最低保証料1,000円 ◎初回保証委託料：賃料+管理費の80%
- ②決済手数料：毎月550円(税込)
- ③損害保険/有り 火災保険 24ヶ月 23,000円
- ④当月分分割賃料
- ⑤翌月分賃料
- ⑥その他費用/安心入居サポート(税込・必須):22,000円 鍵交換費用(税込・必須):33,000円

### ◆入居諸条件

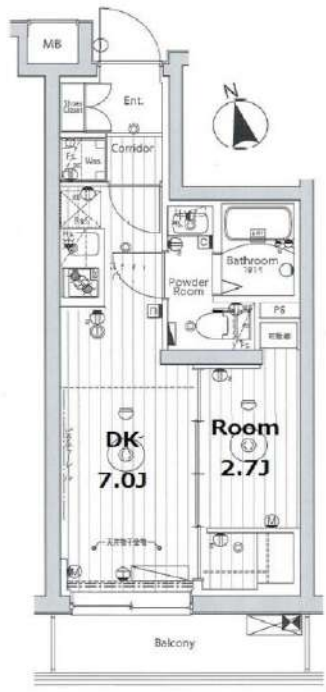
ペット(相談)、ルームシェア(相談)、外国人入居(相談)、学生専用(相談)、楽器使用(相談)、高齢者(相談)、子供(相談)、事務所(不可)、性別(不問)、単身(可)、二人入居(相談)、法人(可)、未成年契約(不可)

### ◆設備

2F以上、オートロック、ダブルロック、ティンブルキー、モニター付オートロック、南面バルコニー、デザイナーズ、外壁タイル張り、防犯カメラ、メールボックス、セキュリティ会社加入済、24時間換気システム、2ロコンロ、BS、CS、インターホン、ウォークインクローゼット、エアコン、ガスコンロ設置済、ガス給湯、システムキッチン、シューズボックス、トイレ有、ネット使用料不要、バス・トイレ別、バス有、マルチメディアコンセント、ユニットバス、温水洗浄便座、給湯、高速ネット対応、室内洗濯機置場、人感照明センサー、洗面化粧台、洗面台、暖房、浴室乾燥、24時間ゴミ出し可、エレベーター、宅配BOX、敷地内ゴミ置き場

### ◆備考

短期解約違約金有(1年末満解約：賃料+管理費1.5ヶ月分)  
 2ヶ月前解約予告  
 先行申込可  
 法人契約：礼金1ヶ月追加で法人規定ご相談可能  
 退去時ルームクリーニング費用(税込)：44,000円  
 退去時エアコン内部洗浄費用(税込)：16,500円/台  
 ネット無料：つなくネット 全戸一括型、使用時の環境・状況により速度が低下する場合有  
 ペット：小型犬または猫2匹まで 1匹につき敷金1ヶ月追加、退去時償却  
 楽器：但し消音機能付き・アップライトピアノ、ドラム、音楽不可・居住者よりクレームがあった場合即時使用中止



※図面と異なる場合は現況を優先となります。  
※賃料発生日は申込日から原則2週間となります。

### ◆周辺施設

- ・戸越銀座銀六商店街
  - ・サガ 薬局
  - ・どっきり加のツフォート 戸越銀座初対店
  - ・サドドラッグ 戸越銀座店
- ※作成時データの為、現状とは異なる場合がございます。

**新宿本店** 新宿区新宿3-21-4新宿ニートワビル1階  
 TEL：03-6279-2032



**みずべや**  
 水商売のお部屋

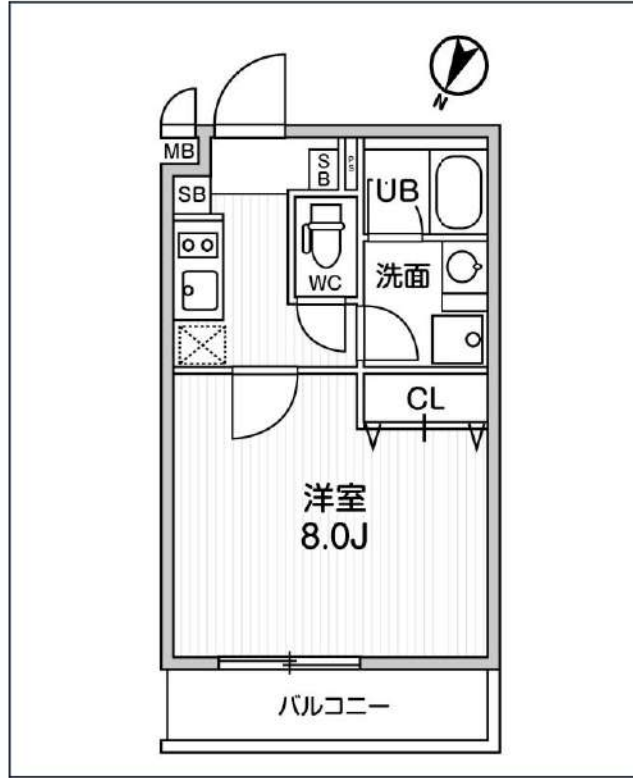
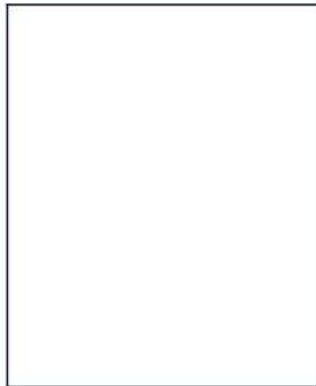
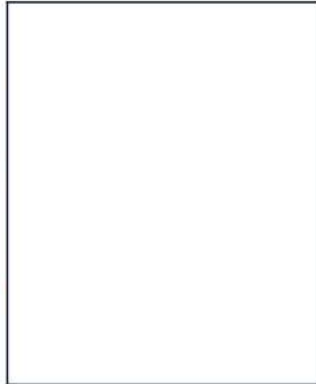


**あずま通り店** 新宿区歌舞伎町1-8-3良川ビル2階  
 TEL：03-6205-5732



# ALTERNA北品川

京急本線「新馬場」徒歩6分  
京急本線「北品川」徒歩10分



号室	賃料
208	119,000円

共益費	10,000円		
敷金	0円	礼金	0円
所在地	東京都品川区北品川2丁目30-27		
構造・階建	RC 2階部分 / 地上15階、地下0階		
築年月	2023年1月	総戸数	99
間取り	1K	専有面積	25.8㎡
契約期間	普通借家2年	開口向き	南東
保険		連帯保証人	指定しない
保証会社			
その他費用	鍵交換費用24,200円 税込、Goodプレミアムα (24Hサポートのみ) 11,000円 税抜(入居時)、住宅総合保険(フレックス)20,000円 非課税(入居時)、Goodプレミアムα 登録料2,000円/税抜(入居時)		
入居時期	2025年4月下旬	退去予定日	—



※現況と図面に相違がある場合は、現況優先となります。

**新宿本店** 新宿区新宿3-21-4新宿ニュータワービル1階  
TEL: 03-6279-2032



**みずべや**  
水商売のお部屋



**あずま通り店** 新宿区歌舞伎町1-8-3良川ビル2階  
TEL: 03-6205-5732