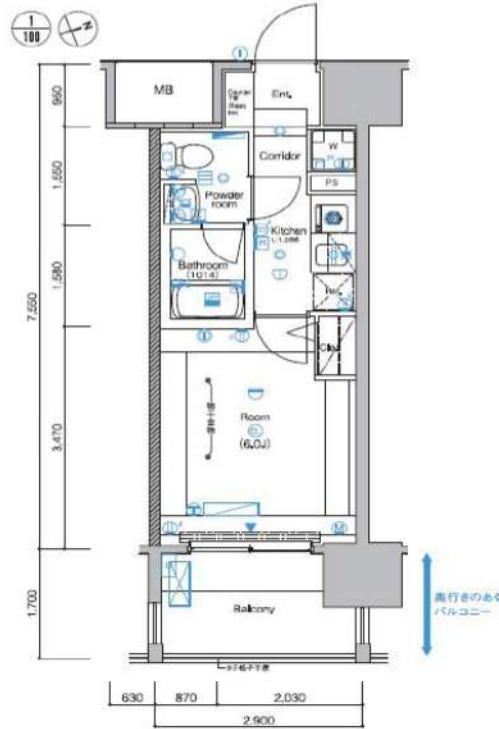


# シーフォレシティ芝浦

1008 号室

ビジネスパーソンや学生さんにオススメ。充実設備の駅近分譲賃貸マンションです。



### 利回りくん



#### 【設備・条件その他】

エレベーター、宅配ボックス、バルコニー、フローリング、エアコン、BS、CS、CATV、分譲賃貸、システムキッチン、バストイレ別、浴室乾燥機、洗面所独立、クロゼット、シューズボックス、オートロック、ディンプルキー、防犯カメラ、モニター付きオートロック、保証会社利用可、外国人可、学生向け、小型犬可、猫可

※図面と現況が異なる場合は現況を優先いたします。

賃料	90,000円			
	共益費	7,000円		
敷金	0ヶ月	礼金	1ヶ月	
	所在地 東京都港区海岸3丁目			
交通	ゆりかもめ芝浦ふ頭駅 徒歩11分			
	山手線田町駅 徒歩15分			
	都営三田線三田駅 徒歩18分			
建物	構造・規模	鉄筋コンクリート・13階建		
	所在階	10階	間取	1K
	築年月	2006年6月	方角	南東
	平米数	壁芯21.78㎡	バルコニー面積	4.93㎡
	種別	普通借家契約	契約期間	2年
契約	解約予告	2ヶ月前 (大手法人の場合相談可)		
	更新料	1カ月	ペット	可能
	火災保険	20,000円	鍵交換代	27,500円
その他	室内清掃費	52,800円 (退去時)		
	入居者サポート	SYLAプレミアムクラブ加入 24,200円(税込)/2年 更新時より 26,400円(税込)/2年		
保証会社	クレディセゾン	他取り扱い有り		
	初回40%、以降10,000円/年(総賃料15万円以上:14,000円/年)~	外国籍の方	エポスGTNを利用。初回保証料60%、月額保証料2%、年間保証料無し	
引渡	入居時期	期日指定2025年03月中旬		
	現況	居住中	解約予定日	2025-03-03
備考	◆お申込時、当社が運営するサービス「利回りくん」にも申込情報が登録されます。入居後、本登録を行う事ですぐにサービスを利用する事ができます。※本サービスの登録は無料です。 ◆ペット飼育可の場合: ペット飼育時は敷金1ヶ月積み増し。 ◆空き予定物件: 先行契約のみ申込可			

新宿本店

新宿区新宿3-21-4新宿ニュータウンビル1階  
TEL: 03-6279-2032



みずべや  
水商売のお部屋



あずま通り店

新宿区歌舞伎町1-8-3良川ビル2階  
TEL: 03-6205-5732

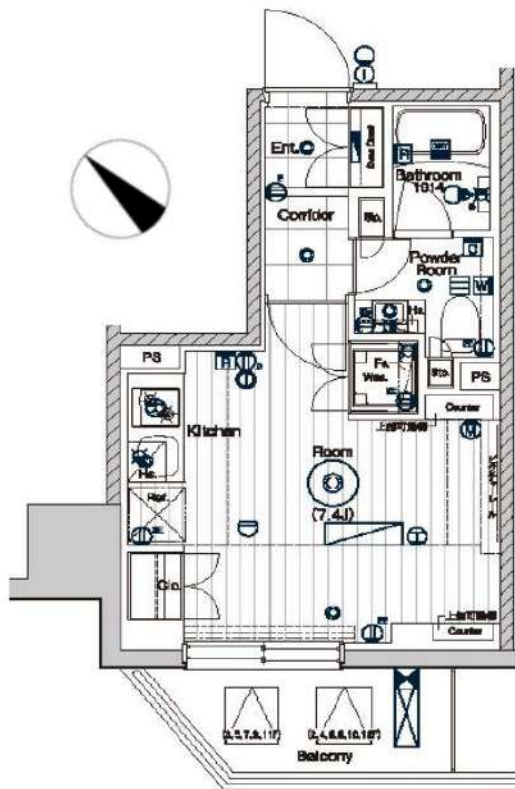


# メイクスデザイン芝公園 303号室

※写真は参考写真で別号室です。



都営三田線・浅草線『三田』駅 徒歩7分  
 JR各線・東京モノレール『浜松町』駅 徒歩10分  
 都営浅草線・大江戸線『大門』駅 徒歩10分



賃料	105,000 円
共益費	15,000 円

所在	東京都港区芝1-13-21
建物	構造：鉄筋コンクリート造 所在階：地上12階建 3階部分 総戸数：42戸 築年月：2018年3月
間取り	1R 22.29㎡ (バルコニー3.97㎡)
賃貸条件	敷金：0ヶ月分、礼金：1ヶ月分 更新料：新賃料1ヶ月分 更新事務手数料：新賃料0.5ヶ月分 現況：4/5解約予定 (先行契約) 入居日：4月下旬頃予定 火災保険：必須 (18,000円～) 保証会社：必須 (新日本信用保証 他) (初回50%～、以降1万円/年) 鍵交換費用：38,500円 (税込) 24時間サポート：16,500円 (税込) /2年
設備	エアコン、クローゼット、宅配ボックス 独立洗面台、2口ガスコンロ、エレベーター 浴室乾燥機、室内洗濯機置場、温水洗浄便座 インターネット (個別契約)、オートロック
その他	ペット不可 普通借家2年、解約予告2ヶ月前 短期解約違約金有 賃料共益費1ヶ月 (1年未満)

※図面と現況が異なる場合は現況優先と致します。退去前の申込は先行契約のみの受付となります。

新宿本店 新宿区新宿3-21-4新宿ニューパークビル1階  
 TEL: 03-6279-2032



みずべや  
 水商売のお部屋



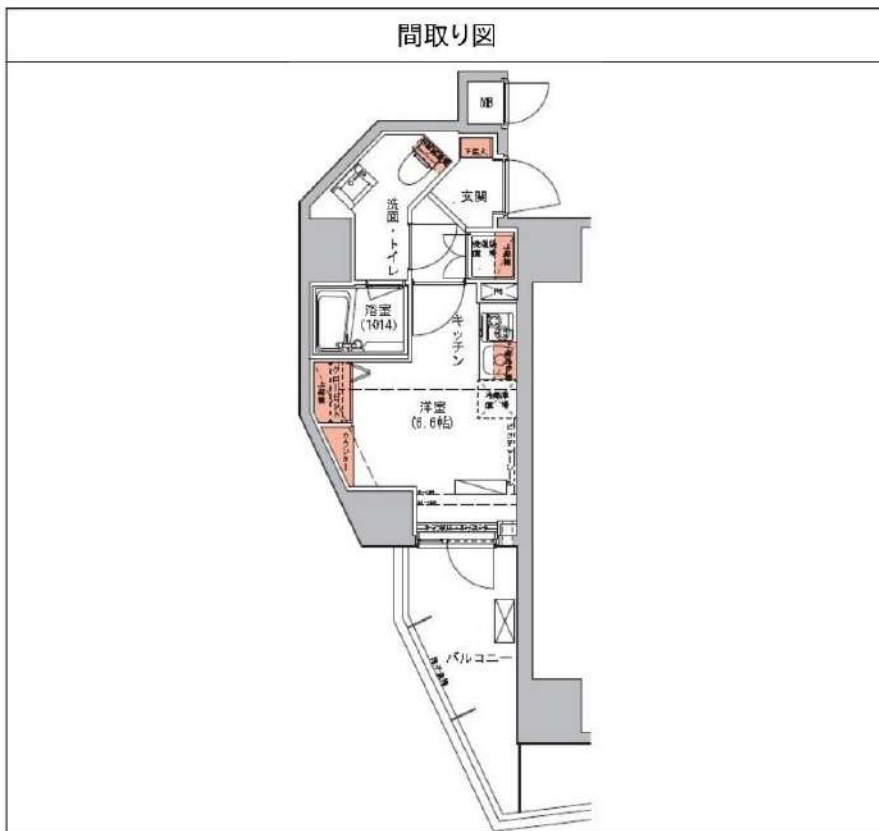
あずま通り店 新宿区歌舞伎町1-8-3良川ビル2階  
 TEL: 03-6205-5732

# ハーモニーレジデンス三田 803

物件種別	間取り	賃料	管理費等
マンション	1R	114,000円	15,000円

## ペット可 高級分譲賃貸マンション

ペット可 高級分譲賃貸マンション



敷金/保証金	114,000円	礼金/権利金	114,000円
敷引/償却金	114,000円	更新料	1.5ヶ月(新賃料)
更新事務手数料			
その他費用			
物件所在地	東京都港区三田3丁目14-13		
交通	都営浅草線 三田駅 徒歩4分 山手線 田町駅 徒歩6分 山手線 高輪ゲートウェイ駅 徒歩15分		
間取り詳細			
構造	鉄筋コンクリート 8階 / 14階建		
面積	20.80㎡	向き	北西
築年月	2014年6月	契約期間	普通借家契約 2年
退去日		入居時期	2025年4月7日
駐車場	駐輪場		
設備	浴室乾燥, ガス給湯, バス・トイレ別, CS, シャワー, 2口コンロ, ガスキッチン, 温水洗浄便座, エアコン, 洗面所独立, 室内洗濯機置場, 押入, BS, CATV, モニタ付オートロック, 洗面化粧台, クローゼット, フローリング, システムキッチン, トイレ有, ガスコンロ, ユニットバス, ガスコンロ設置済, バス有, シューズボックス, TVインターホン, デザイナーズ, エレベーター, 外壁タイル張り, 宅配BOX		
入居諸条件	ペット可, 事務所不可, 二人入居可		
損害保険	要 22,000円(2年)		
保証会社	可 保証会社必須~50%(最低保証料5万円)		
備考	<ul style="list-style-type: none"> <li>■入居中サポート/21450円 ■抗菌代/17600円 ■事務手数料/11000円 ■保証会社必須~50%(最低保証料5万円) ■保険/22000円 ■鍵費用/22000円 ■契約期間(2年普借) ※違約金有</li> <li>☆AZPの賃料+1万円でスーパーゼロプラン適用★0 ■ペット飼育時条件有</li> </ul>		

※図面と異なる場合は現況を優先となります。

新宿本店 新宿区新宿3-21-4新宿ニュータワービル1階  
TEL: 03-6279-2032



みずべや  
水商売のお部屋



あずま通り店 新宿区歌舞伎町1-8-3良川ビル2階  
TEL: 03-6205-5732



# 貸マンション

## 六本木一丁目駅

ガリシアヒルズ六本木(ガリシアヒルズロッポンギ) 901

間取り  
1K

専有面積  
27.00㎡

築年月  
2005年11月



## デザイナーズマンション 都心3区

### チェックポイント!

駐輪場有主要採光面：南東向き社宅可、SOHO使用可、二人入居可、高齢者相談、デザイナーズ外観、タイル張り、常時ゴミ出し可能、分譲タイプ、角部屋、24時間換気システム、閑静な住宅街、B・T別、シャワー追焚機能、浴室暖房、浴室乾燥機、トイレ温水洗浄便座、洗面所洗面台洗面所独立、ガスコンロ付、2口コンロシステムキッチン、グリル収納スペース、金庫収納、クローゼット、シューズボックス、人感センサー付照明、ダウンライト、室内洗濯機置場、洗濯機置場室内物干し、フローリング、全居室フローリング、冷房、暖房、エアコン、全居室エアコン、C、S、B端子、MMコンセント、インターネット対応、光ファイバーインターネット使用料無料、ダブルロック。



物件種目	貸マンション
最寄駅	六本木一丁目
間取タイプ	1K
賃料条件	賃料 127,500円 礼金1ヶ月 敷金1ヶ月 保証金なし

物件所在地	東京都港区六本木2丁目4-12		
交通	東京メトロ南北線 六本木一丁目 徒歩3分		
建物	建物名	ガリシアヒルズ六本木(ガリシアヒルズロッポンギ) 901	
	構造・規模	RC 15階建/9階部分	
	使用部分積	27.00㎡	
	間取内訳	洋 7.4	
築年月	2005年11月	契約期間	2年
管理費等	なし 共益費12,000円/月		
駐車場			
現況	居住中 2025年03月04日退去予定	入居可能時期	2025年3月中旬予定
設備	B・T別、シャワー追焚機能、浴室暖房、浴室乾燥機、トイレ温水洗浄便座、洗面所洗面台、洗面所独立、ガスコンロ付、2口コンロ、システムキッチン、グリル収納スペース、全居室収納、クローゼット、シューズボックス、人感センサー付照明、ダウンライト、室内洗濯機置場、洗濯機置場、室内物干し...		
保険等	要 2,200円		
備考	火災保険及び地震24時間緊急付、維持サービス等が付帯した入居者への安心サービス「BRIプライムサービス」への加入が必須となります(月額2,200円)お申込は「イオンBB」よりお手続きください。更新手数料：新賃料0.5ヶ月 弊社では先行契約のみの受付可能となっております。<賃貸保証>①ジャックスエネポスカード②ニッポンインシュア(WAKLUS保証)：初回合計家賃100%、2%/月、敷金追加1ヶ月※年間更新料無し※外回線の方は利用可能です。※海外暮らし可※本契約は株式会社WAKLUSが賃貸主となる保証借契約となります。③ルームバンクインシュア※にじふインシュア※、④は任意で加入可※保証会社となります。詳細はA.T.Bまでお問いください。BRIプライムサービス：2,200円/月 更新料：新賃料1ヶ月 賃貸保証：加入費(個人)①株式会社ジャックス[VICCS-ONE] 初回合計家賃50%、1%/月、10、500円/年※株式会社エネポスカード[ROOM ID] 初回合計家賃50%、1.5%/月、年間更新料無し※法人契約も可 退費換代等：存 38,500円〜 利用原1：都営大江戸線六本木徒歩6分 利用原2：東京メトロ有明線六本木徒歩8分		

新宿本店 新宿区新宿3-21-4新宿ニートーワビル1階  
TEL: 03-6279-2032



みざや  
水商売のお部屋

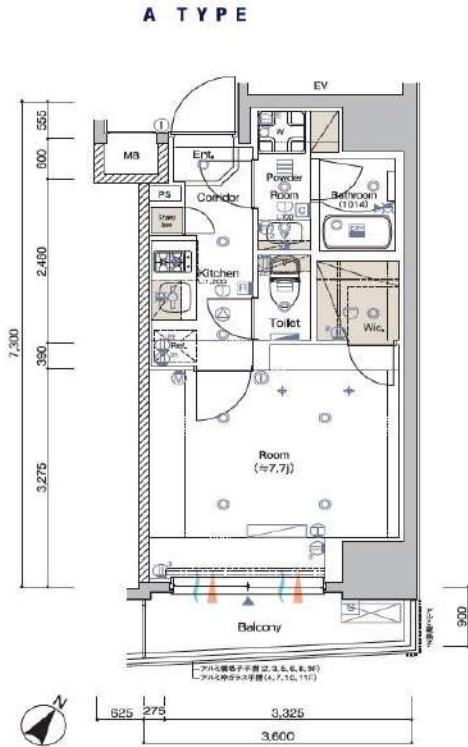


あずま通り店 新宿区歌舞伎町1-8-3良川ビル2階  
TEL: 03-6205-5732



# SYFORME SHIROKANE-TAKANAWA 401 号室

分譲賃貸マンション「SYFORME(シーフォルム)」シリーズならではのスタイリッシュなデザインと充実設備がポイントです。



## 利回りくん



特別ご優待サービス  
**SYLA PREMIUM Club Off**  
**SYLA PREMIUM SUPPORT**  
住まいのトラブルや困りごとに対応いたします。

### 【設備・条件その他】

エレベーター、宅配ボックス、敷地内ごみ置き場、バルコニー、フローリング、エアコン、BS、CS、ネット使用料不要、分譲賃貸、システムキッチン、バストイレ別、浴室乾燥機、温水洗浄便座、洗面所独立、洗面台、24時間換気システム、ウォークインクローゼット、シューズボックス、オートロック、防犯カメラ、モニター付きオートロック、保証会社利用可、外国人可、学生向け

※図面と現況が異なる場合は現況を優先いたします。

賃料	130,000円		
	共益費	10,000円	
敷金	1ヶ月	礼金	1ヶ月
	所在地 東京都港区三田5丁目		
交通	南北線白金高輪駅 徒歩4分		
	都営浅草線泉岳寺駅 徒歩11分		
	山手線田町駅 徒歩14分		
建物	構造・規模	鉄筋コンクリート・11階建	
	所在階	4階	間取 1K
	築年月	2019年12月	方角 南東
	平米数	壁芯25.60㎡	バルコニー面積 3.58㎡
契約	種別	普通借家契約	契約期間 2年
	解約予告	2ヶ月前 (大手法人の場合相談可)	
	更新料	1カ月	ペット 不可
その他	火災保険	20,000円	鍵交換代 33,000円
	室内清掃費	52,800円 (退去時)	
	入居者サポート	SYLAプレミアムクラブ加入 24,200円(税込)/2年 更新時より 26,400円(税込)/2年	
保証会社	クレディセゾン	他取り扱い有り	
	初回40%、以降10,000円/年(総賃料15万円以上:14,000円/年)~	外国籍の方	エポスGTNを利用。初回保証料60%、月額保証料2%、年間保証料無し
引渡	入居時期	期日指定2025年04月下旬	
	現況	居住中	解約予定日 2025-04-13
備考	◆お申込時、当社が運営するサービス「利回りくん」にも申込情報が登録されます。入居後、本登録を行う事ですぐにサービスを利用する事ができます。※本サービスの登録は無料です。 ◆ペット飼育可の場合: ペット飼育時は敷金1ヶ月積み増し。 ◆空き予定物件: 先行契約のみ申込可		

新宿本店

新宿区新宿3-21-4新宿ニートーワビル1階  
 TEL: 03-6279-2032



みずべや  
 水商売のお部屋



あずま通り店

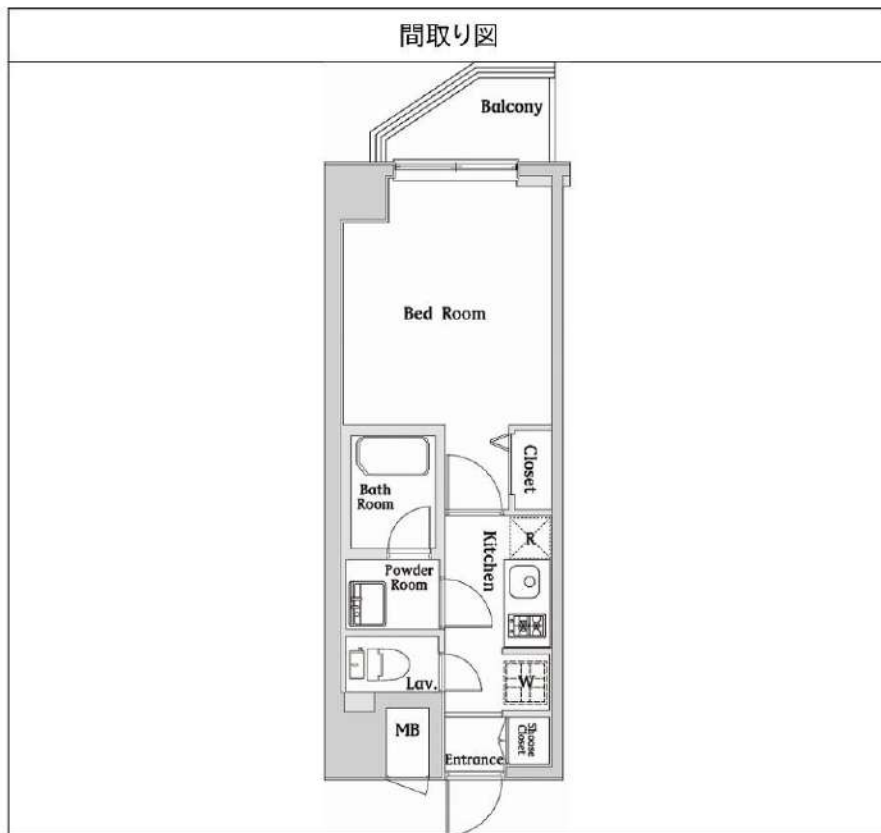
新宿区歌舞伎町1-8-3良川ビル2階  
 TEL: 03-6205-5732

# ハーモニーレジデンス西麻布 306

物件種別	間取り	賃料	管理費等
マンション	1K	141,000円	15,000円

六本木や広尾も徒歩圏内の便利な好立地!セキュリティも室内設備も充実!ペット可 高級賃貸マンション♪

六本木や広尾も徒歩圏内の便利な好立地!セキュリティも室内設備も充実!ペット可 高級賃貸マンション♪



敷金/保証金	141,000円	礼金/権利金	141,000円
敷引/償却金	141,000円	更新料	1.5ヶ月(新賃料)
更新事務手数料			
その他費用			
物件所在地	東京都港区西麻布1丁目12-9		
交通	都営大江戸線 六本木駅 徒歩9分 東京メトロ千代田線 乃木坂駅 徒歩9分 東京メトロ銀座線 表参道駅 徒歩15分		
間取り詳細			
構造	鉄筋コンクリート 3階 / 9階建		
面積	25.73㎡	向き	西
築年月	2017年5月	契約期間	普通借家契約 2年
退去日		入居時期	2025年4月7日
駐車場			
設備	浴室乾燥, ガス給湯, バス・トイレ別, CS, シャワー, 2口コンロ, ガスキッチン, 温水洗浄便座, エアコン, 洗面所独立, 室内洗濯機置場, 押入, BS, シューズボックス, モニタ付オートロック, 洗面化粧台, クローゼット, フローリング, トイレ有, ガスコンロ, ユニットバス, ガスコンロ設置済, バス有, システムキッチン, TVインターホン, デザイナーズ, エレベーター, 外壁タイル張り, 宅配BOX		
入居諸条件	ペット可, 事務所不可, 二人入居可		
損害保険	要 22,000円 (2年)		
保証会社	可 保証会社必須~50%(最低保証料5万円)		
備考	■入居中サポート/21450円 ■抗菌代/17600円 ■事務手数料/11000円 ■保証会社必須~50%(最低保証料5万円) ■保険/22000円 ■鍵費用/22000円 ■契約期間(2年普借) ※違約金有 ☆AZPの賃料+1万円でスーパーゼロプラン適用★0 ■ペット飼育時条件有		

※図面と異なる場合は現況を優先となります。

新宿本店

新宿区新宿3-21-4新宿ニュータワービル1階  
TEL : 03-6279-2032



みずべや  
水商売のお部屋



あずま通り店

新宿区歌舞伎町1-8-3良川ビル2階  
TEL : 03-6205-5732



賃貸マンション  
Casa Splendido  
Toranomom Shimbashi  
カーサsplendid虎ノ門新橋

JR山手線

京浜東北線・東海道線

『新橋』駅より徒歩8分

都営三田線『御成門』駅より徒歩6分

★新橋駅近物件!!

★ペット2頭まで飼育可

★最上階・角部屋・2面採光



★一部アクセントクロス貼り  
★姿見ミラー付きクローゼット



★オートロック完備  
★2口ガスキッチン  
★タイル貼り独立洗面台

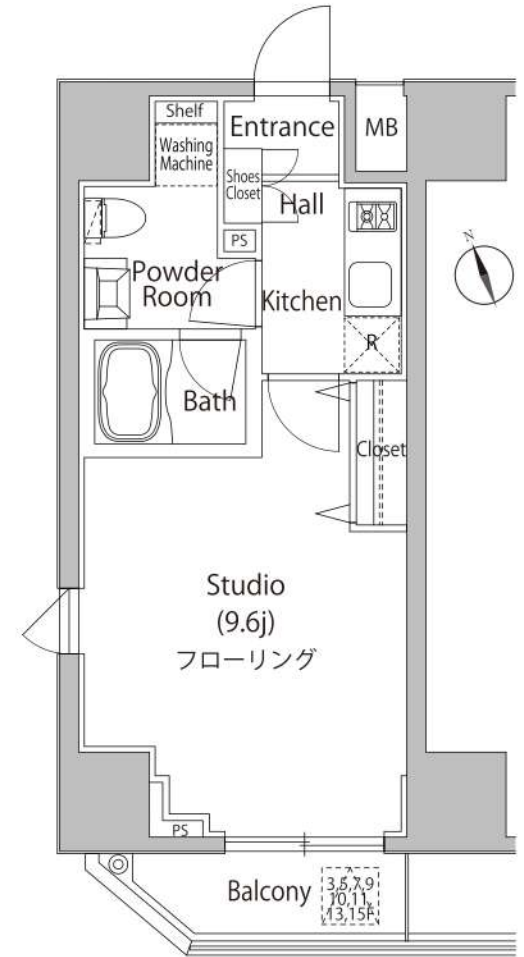


★駐輪場空きあり

1501号室 専有面積 29.60㎡

■賃料 169,000 円

■管理費 10,000円 ■3/8空き予定



※間取・設備は現況優先

■所在地	港区新橋6-7-7				
■構造	RC造地上15階建	■築年月	平成28年5月		
■間取	1K	■用途	住居のみ		
■敷金	1ヶ月分	■礼金	1ヶ月分		
■賃貸条件	■管理費	10,000円	■更新料	新賃料の1ヶ月分	
	■契約期間	2年間	■鍵交換代	交換無し(交換希望の場合は、66,000円)	
	■解約予告	2ヶ月前			
	■家財保険 地震保険の有無選択	チャブ保険(2年間契約) 地震保険ナシなら: 20,000円 地震保険付きなら: 25,000円			
	■短期解約違約金	1年未満の解約は月額賃料及び管理費の2ヶ月分(大手法人は相談可)			
■保証人不要システムご利用の場合	《個人申込み》 下記どちらでもご利用可能 《法人申込み》 オリコのみご利用可能				
	【オリコフォレントインシュア】 初回保証委託料は賃料等の1ヶ月分、1年毎に1万円の保証委託料 【アイスマイル+プラス】 お手持ちのクレジットカードで賃料保証と家財保険のセットを決済(クレジットカードがない場合はご利用不可) 保証料月々払いプランで、月額賃料等の4.25%+700円				
■家賃も	お手持ちのクレジットカードで賃料保証と家財保険のセットを決済(クレジットカードがない場合はご利用不可) 保証料月々払いプランで、月額賃料等の4.25%+700円				
■入居条件	ペット	民泊	楽器	外国籍	パート学生 法人
	○	×	×	○	相談 ○
■設備	■オートロック ■エレベーター ■エアコン ■2口ガスコンロ ■温水洗浄便座 ■浴室乾燥機 ■独立洗面台 ■モニター付きインターホン ■宅配ボックス ■玄関人感センサーライト ■フレッツ光ネクスト ■CATV(J:COM) ■BS/CS110°アンテナ				
	■駐輪場 1世帯1台、初回登録料550円、月額使用料330円				
■ペット飼育条件	小型犬(体高50cm且つ体重10kg以下) もしくは猫のどちらか2頭まで飼育可。賃貸条件:敷金2ヶ月分、礼金1ヶ月分、退去時償却1ヶ月分(原状回復費含まず)				



新宿本店 新宿区新宿3-21-4新宿ニートーワビル1階  
TEL: 03-6279-2032



みずべや  
水商売のお部屋



あずま通り店 新宿区歌舞伎町1-8-3良川ビル2階  
TEL: 03-6205-5732

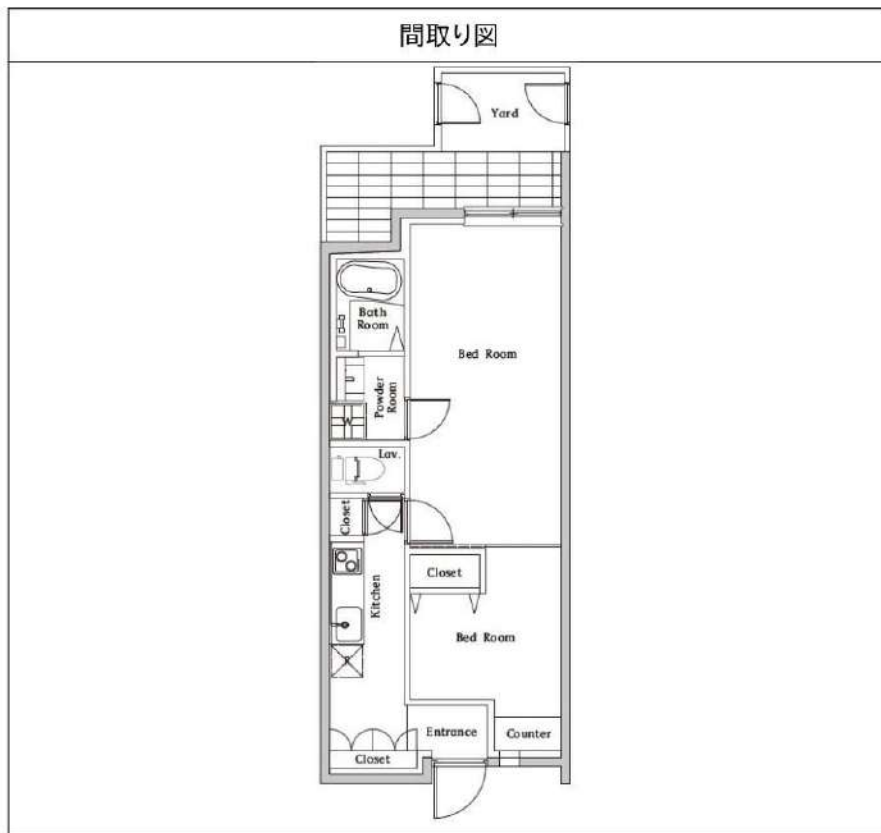


# スペリオール白金台 104

物件種別	間取り	賃料	管理費等
マンション	2K	185,000円	20,000円

3線3駅利用可能な好立地!セキュリティも室内設備も充実!ペット可(中型犬まで飼育可能)高級デザイナーズレジデンス♪

3線3駅利用可能な好立地!セキュリティも室内設備も充実!ペット可(中型犬まで飼育可能)高級デザイナーズレジデンス♪



敷金/保証金	185,000円	礼金/権利金	185,000円
敷引/償却金	185,000円	更新料	1.5ヶ月(新賃料)
更新事務手数料			
その他費用			
物件所在地	東京都港区白金台2丁目19-8		
交通	都営浅草線 高輪台駅 徒歩5分 都営三田線 白金台駅 徒歩7分 山手線 五反田駅 徒歩11分		
間取り詳細	洋室 4.70畳		
構造	鉄筋コンクリート B1階 / 3階建		
面積	40.57㎡	向き	北西
築年月	2016年10月	契約期間	普通借家契約 2年
退去日		入居時期	2025年4月5日
駐車場	駐輪場		
設備	浴室乾燥, IHクッキングヒーター, ガス給湯, バス・トイレ別, CS, シャワー, 2口コンロ, 温水洗浄便座, エアコン, 洗面所独立, 室内洗濯機置場, 押入, BS, シューズボックス, モニタ付オートロック, 洗面化粧台, クローゼット, フローリング, トイレ有, ユニットバス, バス有, 追い焚き風呂, システムキッチン, TVインターホン, メールボックス, デザイナーズ, エレベーター, 外壁タイル張り, 宅配BOX		
入居諸条件	ペット可, 事務所不可, 二人入居可		
損害保険	要 25,000円(2年)		
保証会社	可 保証会社必須/~50%		
備考	■入居中サポート/21450円 ■抗菌代/17600円 ■事務手数料/11000円 ■保証会社必須/~50% ■保険/25000円 ■鍵費用/25300円 ■契約期間(2年普借)※違約金有☆AZPの賃料+1万円でスーパーゼロプラン適用★0 ■ペット飼育時条件有		

※図面と異なる場合は現況を優先となります。

新宿本店 新宿区新宿3-21-4新宿ニュータワービル1階  
TEL: 03-6279-2032



みざべや  
水商売のお部屋



あずま通り店 新宿区歌舞伎町1-8-3良川ビル2階  
TEL: 03-6205-5732



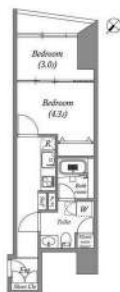
入居可能予定日

4月27日

0303号室

## オーパスホームズ三田

 都営浅草線「三田」 徒歩4分 / 都営三田線「三田」 徒歩4分



### Room Detail

★2025年リーシングキャンペーン対象物件★

敷金・礼金ゼロ！キャンペーン中！

1DK / 30.47㎡

敷金

無し

礼金

無し

共益費

10,000 円


月額合計

198,000 円

保険等

加入要：22,000円/2年

マンション・ビル

 東京都港区 三田3丁目3番6号

### Building Detail

構造

鉄骨鉄筋コンクリート造13階建 / 3階部分

戸数

47戸

完成

2004年3月4日

設備

BS、CS、オートロック、防犯カメラ、宅配用ボックス、エレベーター、自転車駐輪可、公営水道、公共下水、モニター付インターホン、ペット可、二人入居可、コンロ数2、バス・トイレ別、シャワー、温水洗浄暖房便座、室内洗濯機置場、洗面化粧台、エアコン、下駄箱、収納スペース、加ゼット、フローリング、バルコニー

備考

■更新料：新賃料の1ヶ月分 ■第一保証会社：エポス（初回：40%、月次：無、更新：10000円/1年 or 14000円/1年） ■第二保証会社：JRAG（初回：70%、月次：無、更新：10000円/1年） ■退去時RC代（税別）：35,000円、エアコン清掃費1基辺り：15,000円 ■1年未満解約違約金：FR無は総賃料1ヶ月分、FR有はFR相当分+総賃料1ヶ月分 ■2年未満解約違約金：FR有はFR相当分 二人入居可：相談可。敷金・礼金ゼロ！キャンペーン中！インターネット無料 (株)ファミリーネットジャパン TEL：03-6759-2970。IHコンロ・電気温水器 設備あり。最寄り駅より徒歩約4分の好立地！2路線3駅利用可！鍵交換費用必須！大手法人で保証会社を外す場合は敷金1ヶ月積み増し。解約予告2ヶ月前（日割）。

### Point

【案内方法】Goweb上で内見予約必須 AL：呼1467 部屋：101号室向かって左手のPS内にキーボックス 3690。

※記載の情報と現況が異なる場合現況を優先します

新宿本店

新宿区新宿3-21-4新宿ニュータワービル1階  
TEL：03-6279-2032



みずばや  
水商売のお部屋



あずま通り店

新宿区歌舞伎町1-8-3良川ビル2階  
TEL：03-6205-5732



入居可能予定日

4月27日

0603号室

## オーパスホームズ芝公園

 都営三田線「芝公園」 徒歩6分 / 都営大江戸線「赤羽橋」 徒歩3分



### Room Detail

★2025年リーシングキャンペーン対象物件★

敷金・礼金ゼロ！キャンペーン中！

1LDK / 40.53㎡

敷金

無し

礼金

無し

共益費

10,000 円

月額合計


244,000 円

保険等

加入要：22,000円/2年

マンション・ビル



 東京都港区 芝3丁目14番15号

### Building Detail

構造

鉄骨鉄筋コンクリート造12階建 / 6階部分

戸数

30戸

完成

2003年8月1日

設備

BS、オートロック、防犯カメラ、宅配用ボックス、エレベーター、自転車駐輪可、モニター付インターホン、ペット可、二人入居可、コンロ数2、バス・トイレ別、シャワー、洗面所独立、温水洗浄暖房便座、室内洗濯機置場、エアコン2台、下駄箱、収納スペース、クローゼット、フローリング、バルコニー

備考

■更新料：新賃料の1ヶ月分 ■第一保証会社：エポス（初回：40%、月次：無、更新：10000円/1年 or 14000円/1年） ■第二保証会社：JRAG（初回：70%、月次：無、更新：10000円/1年） ■退去時RC代（税別）：50,000円、エアコン清掃費1基辺り：15,000円 ■1年未満解約違約金：FR無は総賃料1ヶ月分、FR有はFR相当分+総賃料1ヶ月分 ■2年未満解約違約金：FR有はFR相当分二人入居可；相談可。敷金・礼金ゼロ！キャンペーン中！インターネット無料 (株)ファミリーネットジャパン TEL：03-6759-2970。最寄り駅より徒歩約3分の好立地！3路線3駅利用可！インターネット無料！鍵交換費用必須！大手法人で保証会社を外す場合は敷金1ヶ月積み増し。解約予告2ヶ月前（日割）。

### Point

【案内方法】Goweb上で内見予約必須 AL：呼1467 部屋：4階EV向かって右側のPSにキーボックス 3690。

※記載の情報と現況が異なる場合現況を優先します

新宿本店 新宿区新宿3-21-4新宿ニューワークビル1階  
TEL：03-6279-2032



みずばや  
水商売のお部屋



あずま通り店 新宿区歌舞伎町1-8-3良川ビル2階  
TEL：03-6205-5732



フリーレント2ヶ月ダブルキャンペーン中(共益費込)  
表参道や六本木が生活圏内。ペット可高級レジデンス

### Access

東京メトロ日比谷線  
「六本木」駅徒歩 10分

東京メトロ千代田線  
「乃木坂」駅徒歩 10分



0401 号室 専有面積 58.26㎡

間取 2LDK

賃料 **384,000** 円/月

共益費 20,000 円/月

### 物件概要

所在地 / 東京都港区西麻布2丁目7-4  
構造・規模 / 鉄筋コンクリート造 10階建  
総戸数 / 18 戸  
築年月 / 2024年06月17日  
入居日 / 2025年01月28日

### 契約条件

**敷金0ヶ月・礼金0ヶ月**

Jリース保証会社初回: 50%・年10,000円・月330円  
貸主指定賃貸入居者総合保険加入の事(別途費用)  
17,700~11,500円の間でお選びください  
解約予告: 2ヵ月前  
更新料: 1ヵ月  
※早期解約違約金2年未満フリーレント分(共益費込)  
※退去時クリーニング費用: 76,903円  
★水相談可/風・ホスト・ルームシェア・同棲・海外審査不可  
★留学生相談可(条件: 4年制大学生)  
■契約時必要書類(実印・印鑑証明)

- カラーTV付オートロックシステム
- 共用部には防犯カメラ設置(5台)
- 監視カメラ付エレベーター
- デンプルキー・ダブルロック採用
- 室内を快適に保つエアコン設置(3基)
- 遮音性に優れたフローリング仕上げ
- グリル付の3口ガスシステムキッチン
- ★雨天・冬は必須!浴室換気乾燥暖房機
- 追い焚き・お湯張り機能付きバス
- 清潔な暖房便座付き温水シャワートイレ
- ★Wi-Fiインターネット使い放題
- ↑速度等詳細はTel.0120-988-660
- BS/CS110°(別途費用)
- ★足元から暖かく快適な床暖房
- ★ペット飼育可(敷金1ヶ月)
- ↑小型犬若しくは猫1匹まで
- リモコン式居室照明付
- 駐輪場・バイク置場・駐車場※空余り要確認
- 24時間利用可能宅配ボックス
- 24時間利用可能な建物内ゴミ置き場



**新宿本店** 新宿区新宿3-21-4新宿ニュータウンビル1階  
TEL: 03-6279-2032



**みずべや**  
水商売のお部屋



**あずま通り店** 新宿区歌舞伎町1-8-3良川ビル2階  
TEL: 03-6205-5732