

スカイコート練馬壱番館 207号室

コンビニ：ファミリーマート豊玉北六丁目店まで 270m 徒歩 4分
 ドラッグストア：スギ薬局練馬豊玉店まで 350m 徒歩 5分
 スーパー：東武ストア練馬豊玉店まで 350m 徒歩 5分

賃料 **78,000円**
 共益費 **8,000円**

-  オートロック
-  防犯カメラ
-  駐輪場あり
-  宅配ボックス
-  エアコン
-  TVモニター付きインターホン
-  給湯器
-  温水洗浄便座
-  室内洗濯機置場
-  浴室換気乾燥機
-  システムキッチン
-  クローゼット
-  2口コンロ



西武池袋線「練馬」駅 徒歩7分
 都営大江戸線「練馬」駅 徒歩7分

所在地	東京都練馬区豊玉北6-7-8	
構造	鉄筋コンクリート造 4階建	
築年月	2009年5月	
総戸数	37戸	
間取り	1K	
専有面積	21.99㎡	
バルコニー面積	3.30㎡	
敷金	1ヶ月	償却 100%
礼金	1ヶ月	
更新料	1ヶ月	更新事務手数料 22,000円(税込)
家賃債務保証会社	クレディセゾン他提携あり	
保証料	初回:家賃の50%/月額:家賃の1%	
契約事務手数料	11,000円(税込)	
鍵交換料	27,500円(税込)	
24時間サポート料	18,700円(税込)	
家財保険料	20,000円	
ペット	不可	楽器 不可 事務所使用 不可
解約予告	2ヶ月前 短期解約違約金 1年以内の解約の場合1ヶ月	
現況	2025年3月30日退去予定	
内見開始日	2025年3月31日~予定	
入居可能日	2025年4月中旬予定	
共有設備	オートロック/防犯カメラ/駐輪場 宅配ボックス	
専有設備	TVモニター付インターホン/給湯器 温水洗浄便座/室内洗濯機置場	

身分証明書(運転免許証、パスポート、マイナンバーカード)
 健康保険証(入社証明書、入学証明書で代用可)

※図面と現況が異なる場合は現況を優先させていただきます。
 ※法人契約の場合条件は別途ご相談可能です。

物件概要

専有部

賃貸条件

現況

設備

申込時
必要書類

新宿本店 新宿区新宿3-21-4新宿ニュータワービル1階
 TEL: 03-6279-2032



みずべや
 水商売のお部屋



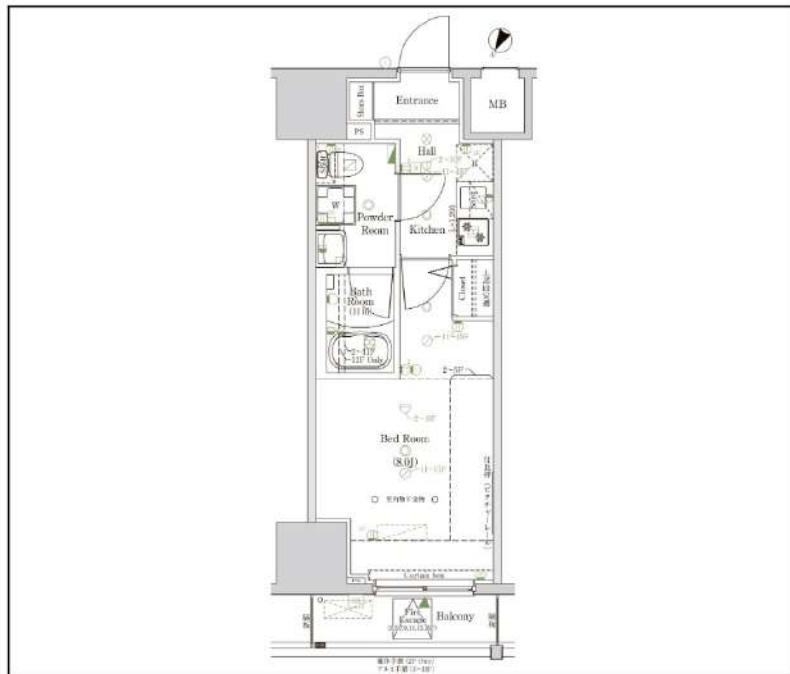
あずま通り店 新宿区歌舞伎町1-8-3良川ビル2階
 TEL: 03-6205-5732

AXAS HY's板橋区役所前

1303

都営三田線「板橋区役所前」徒歩6分
 都営三田線「板橋本町」徒歩9分
 東武東上線「大山」徒歩15分

ペット相談可能!(敷金1ヶ月償却)



間取り	1K		
賃料	82,500円		
管理費/共益費	10,000円		
条件	敷金:0ヶ月 / 礼金:1ヶ月		
所在地	東京都板橋区氷川町19-11		
構造/階建/所在階	RC / 地上15階、地下1階 / 13階部分		
専有面積	25.62㎡		
築年数	2016年12月		
契約期間	普通借家 / 1年		
更新料	0.5ヶ月(新賃料)	更新事務手数料	0.275ヶ月税込み
保険情報	10,000円 / 1年	解約予告	2ヶ月前
退去予定日	2025年5月11日	入居時期	2025年5月下旬
保証会社	東京A [®] -トット保証、保証料(初回契約時)50%、保証料(月額)1%、月額プラン(月額賃料総額の3%) / 初回・年間保証料なしも選択可		
その他費用	契約事務手数料:5,500円(入居時)、鍵交換代:27,500円(入居時)、消臭除菌代:8,800円(入居時)、あんしんサポートα(1年間):16,500円(年額)		
設備	オートロック、宅配ボックス、駐輪場、バイク置場、専用ゴミ置き場、エレベーター1基、インターネット使用料無料、TVモニター付きインターフォン、エアコン、浴室乾燥機、温水洗浄便座、都市ガスコンロ2口設置済、洗面化粧台、独立洗面台、クローゼット、下駄箱、室内洗濯機置き場、バス・トイレ別室、ベランダ・バルコニー、システムキッチン、24H換気システム、		
備考	解約通知:2ヶ月前、1年未満解約の場合賃料1ヶ月分の違約金あり、空き予定の物件は先行契約、退去時クリーニング費用:借主負担、駐輪場・駐輪場・バイク置き場の空き状況等は下記共用部の問い合わせ先へご確認ください。		
共用部の問合せ先	レーベンコミュニティ 0120-58-3660		

- オートロック
- エレベーター
- エアコン
- Wi-Fi 無料
- ペット相談
- 宅配ボックス
- 浴室乾燥機
- クローゼット
- 独立洗面台
- 専用ゴミ置き場
- コンロ2口
- 温水洗浄便座
- バス・トイレ別
- 洗濯機置き場室内
- システムキッチン
- 24H換気システム

物産・内見・入居申込は
 「リアルタイム」Web受付

ITANDI BB

新宿本店 新宿区新宿3-21-4新宿ニュータワービル1階
 TEL: 03-6279-2032



みずべや
 水商売のお部屋



あずま通り店 新宿区歌舞伎町1-8-3良川ビル2階
 TEL: 03-6205-5732

RASIS 大山-山手通り 207

物件種別	間取り	賃料	管理費等
マンション	1K	84,000円	15,000円

便利な宅配ボックス!セキュリティも室内設備も充実!ペットと暮らせる高級分譲賃貸マンション♪

便利な宅配ボックス!セキュリティも室内設備も充実!ペットと暮らせる高級分譲賃貸マンション♪



敷金/保証金	84,000円	礼金/権利金	84,000円
敷引/償却金	84,000円	更新料	1.5ヶ月(新賃料)
更新事務手数料			
その他費用			
物件所在地	東京都板橋区大山金井町6-5		
交通	東武東上線 大山駅 徒歩10分 山手線 池袋駅 徒歩20分 東武東上線 下板橋駅 徒歩9分		
間取り詳細			
構造	鉄筋コンクリート 2階 / 13階建		
面積	25.07㎡	向き	東
築年月	2008年9月	契約期間	普通借家契約 2年
退去日		入居時期	2025年4月6日
駐車場	駐輪場 バイク置き場		
設備	浴室乾燥, ガス給湯, バス・トイレ別, CS, 押入, 2口コンロ, ガスキッチン, 温水洗浄便座, エアコン, 室内洗濯機置場, シャワー, BS, モニタ付オートロック, システムキッチン, クローゼット, フローリング, トイレ有, ガスコンロ, ユニットバス, バス有, シューズボックス, TVインターホン, デザイナーズ, エレベーター, 外壁タイル張り, 宅配BOX		
入居諸条件	ペット可, 事務所不可, 二人入居可		
損害保険	要 23,000円(2年)		
保証会社	可 保証会社必須/～50%		
備考	■入居中サポート/21450円 ■抗菌代/17600円 ■事務手数料/11000円 ■保証会社必須/～50% ■保険/23000円 ■鍵費用/22000円 ■契約期間(2年普借) ※違約金有☆AZPの賃料+1万円でスーパーゼロプラン適用★0 ■ペット飼育時条件有		

※図面と異なる場合は現況を優先となります。

新宿本店 新宿区新宿3-21-4新宿ニュータウンビル1階
TEL: 03-6279-2032



みずべや
水商売のお部屋



あずま通り店 新宿区歌舞伎町1-8-3良川ビル2階
TEL: 03-6205-5732

埼京線「浮間舟渡」駅 徒歩11分 都営三田線「蓮根」駅 徒歩22分
都営三田線「西台」駅 徒歩24分

FR :

クレヴィスタ浮間舟渡 314

東京都板橋区舟渡3丁目24-15

構造 鉄筋コンクリート9階建

面積 25.50㎡

竣工 2022年11月

間取り 1K

退去予定日：2025/03/09
方角：西



※タイプにより床・建具の色が異なりますので必ず現地をご確認ください。

セールスポイント

新築なので、外観も内装もきれいでわくわくしますよ。こだわりを叶えられる新築物件です。こちらはペット相談可の物件です。お気軽にご相談ください。駅まで徒歩11分の物件です。こういった設備が必要で、こういった条件を望んでいるのか。ご希望の要素をできるだけ揃えた物件をご紹介します。

スマートホーム

スマホアプリ「Space Core」で利用可。お部屋により設置されている機器が異なる場合や、非設置の物件もございますので現地をご確認ください。【機能】①スマートロック②温湿度センサー③室内防犯カメラ④赤外線家電操作機能⑤管理会社とのチャット機能など

※図面と現況が異なる場合は現況優先になります。



▼賃貸借条件

賃料	84,000円
共益費	15,000円
契約期間	2年
更新料	新賃料の1ヶ月
▼その他条件	
ペット	相談
法人	可
外国籍	社会人/大学生 敷金+1 上記以外 敷金+3 償却1

※法人(保証会社不可):敷金+2ヶ月/礼金+2ヶ月
※水・風可:敷金+1ヶ月
※2人入居:敷金+1ヶ月
※ペット:小型犬+0.5ヶ月/猫+1ヶ月(償却)
※不動産業者入居不可(連保も不可)
※民泊転貸禁止
※先行申込可・先行契約不可

▼初期費用

敷金	0ヶ月
礼金	0ヶ月
保証:イオースカート	緊急連絡先40%
保証:ルームバンク 口振手数料¥330	緊急連絡先40%
保証:GTN	GTN 外国籍の方エポスグローバルプラン 総額家賃の100% +月次費用 総額家賃の2%
その他月額費用	リビングアシスト総合保険 800円
室内清掃費用	55,000円
鍵交換代	33,000円
その他初期費用	書類作成代: 11,000円
入居時期	予定2025年4月中旬

新宿本店 新宿区新宿3-21-4新宿ニュータワービル1階
TEL: 03-6279-2032



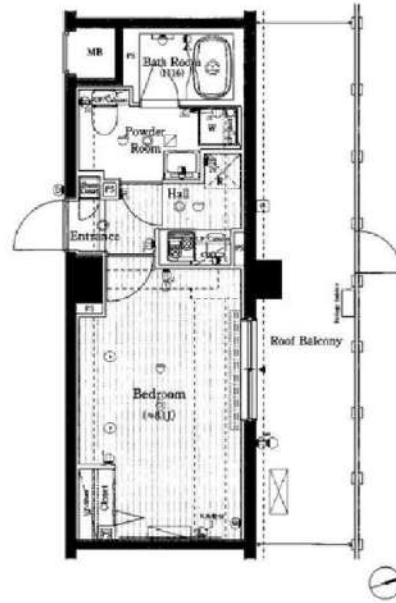
みずべや
水商売のお部屋



あずま通り店 新宿区歌舞伎町1-8-3良川ビル2階
TEL: 03-6205-5732

プレール・ドゥーク練馬中村橋

分譲賃貸マンション



写真はイメージです
 ※インターネット詳細に関しては建物管理会社へ確認ください
 ※犬泊利用禁止
 ※ペット飼育不可
 ※先行申込物件

保証会社加入必須
 I、新日本信用保証
 ①初回賃料総額4.0% (年額1万円)
 ②初回賃料総額3.0% (年額無)
 ③学生プラン初回3万円4年間年額無
 (5年目～年額1万円)※要学生証コピー
 □差振替手数料 216円(税込)/月
 II、ジャックス保証
 初回賃料総額4.0% (年額1万円)
 □差振替手数料無し

号室	賃料		
515	86,000円		
管理費	12,000円		
敷金	1ヶ月	礼金	1ヶ月
所在地	東京都練馬区 向山2丁目6-10		
交通	西武池袋線 中村橋 徒歩8分 都営大江戸線 豊島園 徒歩11分 西武池袋線 練馬 徒歩13分		
構造	鉄筋コンクリート(RC造)6階建地下1階		
専有面積	26.25㎡	開口部方位	北
総戸数	126戸	間取り	1K
築年月	2017/02	契約期間	2年
入居日	相談 02/25退去(入居中)		
設備等	都市ガス、公共下水、宅配BOX、バス・トイレ別、浴室乾燥機、室内洗濯機置き場、ガスコンロ、コンロ2口、バルコニー、エレベーター、エアコン、独立洗面台、防犯カメラ、温水洗浄便座、モニタ付オートロック、ゴミ置場、インターネット接続可、シリンダーキー(ディンプル)、ダブルロックキー、24時間緊急通報システム		
備考	※365日以内の解約の場合、短期解約違約金 賃料(管理費込)1ヶ月分 ※ルームクリーニング代(退去時支払): 48,400円(税込) FAST ASSIST24/月額: 1,100円(税込) 室内除菌消臭代: 8,800円(税込) 鍵交換料: 35,200円(税込) 保険料: 20,000円 2年 解約予告: 1ヶ月前		

図面が現状と異なる場合は現状優先とします。
更新料:新賃料の1.5ヶ月分

新宿本店 新宿区新宿3-21-4新宿ニュータワービル1階
TEL: 03-6279-2032



みずいちや
水商売のお部屋



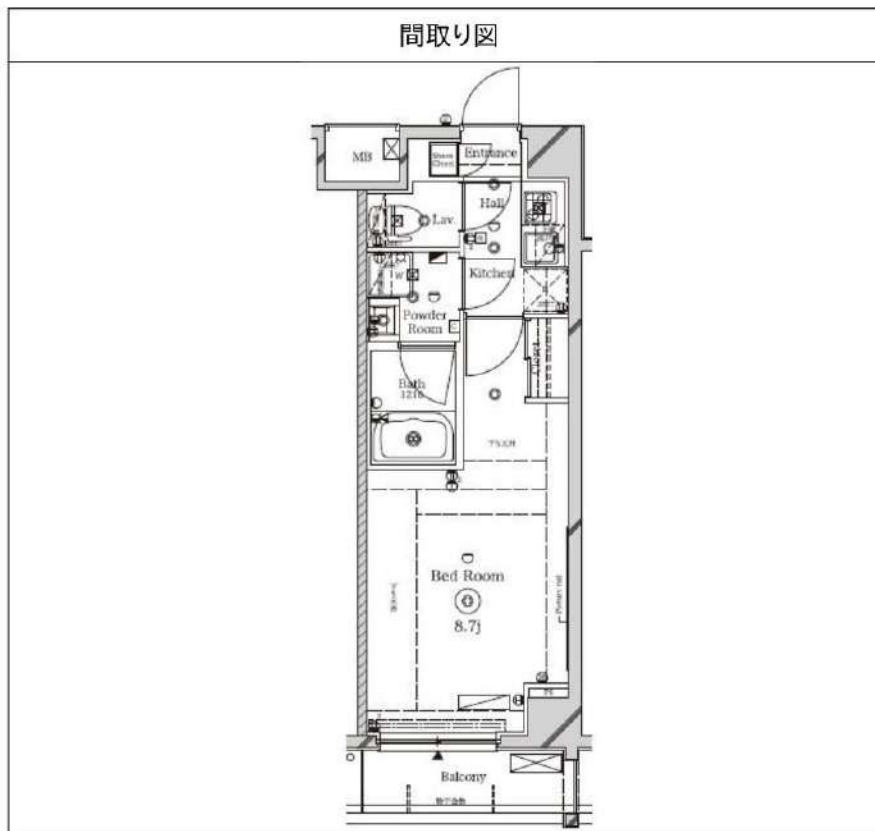
あずま通り店 新宿区歌舞伎町1-8-3良川ビル2階
TEL: 03-6205-5732

ラフィスタ本蓮沼 302

物件種別	間取り	賃料	管理費等
マンション	1K	87,000円	15,000円

【Wi-Fiインターネット無料!※FGBB】ペット可 高級分譲賃貸マンション 人気のバス・トイレ・洗面完全独立タイプ

【Wi-Fiインターネット無料!※FGBB】ペット可 高級分譲賃貸マンション 人気のバス・トイレ・洗面完全独立タイプ



敷金/保証金	0円	礼金/権利金	87,000円
敷引/償却金	0円	更新料	1.5ヶ月(新賃料)
更新事務手数料			
その他費用			
物件所在地	東京都板橋区大原町46-5		
交通	都営三田線 本蓮沼駅 徒歩11分 東武東上線 ときわ台駅 徒歩16分 都営三田線 板橋本町駅 徒歩16分		
間取り詳細			
構造	鉄筋コンクリート 3階 / 7階建		
面積	25.74㎡	向き	西
築年月	2016年3月	契約期間	普通借家契約 2年
退去日		入居時期	2025年4月10日
駐車場	駐輪場 バイク置き場		
設備	浴室乾燥, ガス給湯, バス・トイレ別, CS, シャワー, 2口コンロ, ガスキッチン, 温水洗浄便座, エアコン, 洗面所独立, 室内洗濯機置場, 押入, BS, CATV, 人感照明センサー, モニタ付オートロック, システムキッチン, ネット使用料不要, クローゼット, フローリング, 2F以上, トイレ有, ガスコンロ, ユニットバス, バス有, シューズボックス, 洗面化粧台, TVインターホン, デザイナーズ, エレベーター, 外壁タイル張り, 宅配BOX		
入居諸条件	ペット可, 事務所不可, 二人入居可		
損害保険	要 23,000円(2年)		
保証会社	可 保証会社必須/～50%		
備考	■入居中サポート/21450円 ■抗菌代/17600円 ■事務手数料/11000円 ■保証会社必須/～50% ■保険/23000円 ■鍵費用/22000円 ■契約期間(2年普借)※違約金有☆AZPの賃料+1万円でスーパーゼロプラン適用★0 ■ペット飼育時条件有		

※図面と異なる場合は現況を優先となります。

新宿本店

新宿区新宿3-21-4新宿ニューターワビル1階
TEL: 03-6279-2032



みずあべや
水商売のお部屋



あずま通り店

新宿区歌舞伎町1-8-3良川ビル2階
TEL: 03-6205-5732

物件ID:3190*40

木下の賃貸 プレール・ドゥーク練馬NORTH CITY LA

KINOSHITA GROUP

住み替え応援システムRe・Room
家賃でポイントがたまる！
住み替えて使ってお得！

安心管理システム24時間管理
学生・女性にオススメ

最上階 角部屋 ルーフバルコニー付

ペット相談可(小型犬または猫1匹、敷金2ヶ月)

定額ルームクリーニング代74,800円(税込)契約時支払

新生活応援
家具家電リース

■配達料無料 ■設置料無料 ■撤去料無料

新生活応援の初期費用が大幅に削減！

家具4点セット	家具・家電10点セット
月々 5,500円	月々 9,900円
家具・家電	家具・家電
月々 4,400円	月々 8,800円



木下の賃貸友の会
詳細はこちら▶



※図面と現況が異なる場合には現況を優先とします。



ACCESS

東武東上線 上板橋駅 徒歩9分

東武東上線 東武練馬 徒歩13分
東京メトロ副都心線 氷川台 徒歩22分

906号室

賃料	92,000円
管理費	10,000円
敷金 0ヶ月 礼金 1ヶ月	

OUTLINE

間取り	2K	タイプ	専有面積	37.66㎡
入居日	2025年05月中旬		内見	4/30~
「木下の賃貸」友の会費 2,640 円(税込)/月額				
所在地	東京都練馬区北町1丁目1-3			
構造	RC造	規模	10階建9階	
竣工日	2004年07月	総戸数	82戸	
駐車場施設	無	空き	無	
駐輪場施設	有	空き	要確認	
駐車場敷金	なし	駐車場賃料	0 円/月額	
ペット飼育	相談	ペット飼育の場合の敷金	敷金2ヵ月	
方位	南	ガス	パレットガス推奨	
電気	パレット電気推奨			

LEASE CONDITION

契約期間	2年	更新料	新賃料	1.25 ヶ月
解約予告	1ヶ月前に文書で当社宛に通知			
スマートの会費	27,500 円(税込)	消毒代	26,400 円(税込)	
定額ルームクリーニング代	74,800 円(税込)			

EQUIPMENT

オートロック	○	洗濯機置場	○	バルコニー	○
エレベーター	○	浴室乾燥機	○	CATV	○
TVモニター付きインターホン	○	洗浄機能付暖房便座	○	BSアンテナ	○
宅配ボックス	○	追い焚き	○	CSアンテナ	○
ガスコンロ	○	居室床材フローリング	○	カーシェアリング	○
IHクッキングヒーター	○	エアコン	○		
独立洗面台	○	浄化槽	○		

備考

①保証会社加入必須。木下グループ保証：初回保証料80%、利用手数料月額550円(税込)、継続保証委託料20,000円(2年毎)

②木下の賃貸友の会加入必須。入居者補償制度、住まいのトラブル緊急サポート等のサービスを提供。月額1,980円(税込)~/法人プラン月額990円(住まいのトラブル緊急サポートのみ)

③12ヵ月未満の解約時、賃料1ヵ月分の違約金が御座います。

④CATV、BS-CS110、インターネット等(導入されているか否かは要確認)には別途契約、費用がかかります。

新宿本店 新宿区新宿3-21-4新宿ニュータワービル1階
TEL: 03-6279-2032



みずべや
水商売のお部屋



あずま通り店 新宿区歌舞伎町1-8-3良川ビル2階
TEL: 03-6205-5732

プレール・ドゥーク練馬Ⅱ

住み替え応援システムRe・Room
家賃でポイントがたまる！
住み替えで使ってお得！

安心管理システム24時間管理
学生・女性にオススメ

徒歩3分圏内にスーパー・コンビニ・ホームセンター有り！

インターネット月額基本使用料無料(BBM-NET)

ペット相談可(小型犬または猫1匹、敷金2ヶ月)

新生活応援
家具家電リース

【配送料無料】 【設置料無料】 【撤去料無料】

新生活を始めるのに、初期費用が負担される

期間	4ヶ月	期間	10ヶ月
単月	5,500円	単月	9,900円
半年	4,400円	半年	8,800円

木下の賃貸 友の会
詳細はこちら▶



ACCESS

都営大江戸線 練馬駅 徒歩9分

西武池袋線 桜台 徒歩10分
西武池袋線 練馬 徒歩10分

209号室

賃料 97,000円

管理費 8,000円

敷金 0ヶ月 礼金 1ヶ月

OUTLINE

間取り	1K	タイプ		専有面積	28.34㎡
入居日	2025年04月中旬		内見	2025/4/1	
「木下の賃貸」友の会費		1,980 円(税込)/月額			
所在地	東京都練馬区豊玉中2丁目11-5				
構造	RC造	規模	4階建2階		
竣工日	2020年02月	総戸数	33戸		
駐車場施設	無	空き	無		
駐輪場施設	有	空き	要確認		
駐車場敷金	なし	駐車場賃料	0 円/月額		
ペット飼育	相談	ペット飼育の場合の敷金	敷金2ヶ月分支払		
方位	東	ガス	パレットガス推奨		
建物管理会社	株式会社キノシタコミュニティ		電気	パレット電気推奨	

LEASE CONDITION

契約期間	2年	更新料	新賃料	1.25	ヶ月
解約予告	1ヶ月前に文書で当社宛に通知				
スマートロック登録費用	27,500 円(税込)	消毒代	26,400 円(税込)		
定額ルームクリーニング代	63,800 円(税込)				

EQUIPMENT

オートロック	○	洗濯機置場	○	バルコニー	○
エレベーター	○	浴室乾燥機	○	CATV	○
TVモニター付きインターフォン	○	洗浄機能付暖房便座	○	BSアンテナ	○
宅配ボックス	○	追い焚き	○	CSアンテナ	○
ガスコンロ	○	居室床材フローリング	○	カーシェアリング	○
IHクッキングヒーター	○	エアコン	○		
独立洗面台	○	浄化槽	○		

備考

- ①保証会社加入必須。木下グループ保証:初回保証料80%、利用手数料月額550円(税込)、継続保証委託料20,000円(2年毎)
- ②木下の賃貸友の会加入必須。入居者補償制度、住まいのトラブル緊急サポート等のサービスを提供。月額1,980円(税込)~/法人プラン月額990円(住まいのトラブル緊急サポートのみ)
- ③12ヶ月未満の解約時、賃料1ヶ月分の違約金が御座います。
- ④CATV、BS・CS110、インターネット等(導入されているか否かは要確認)には別途契約、費用がかかります。
- ⑤BBM-NET完備。月額基本使用料は無料ですがオプションサービス(物件により利用できない場合があります)には別途費用がかかります。

※図面と現況が異なる場合には現況を優先とします。

新宿本店

新宿区新宿3-21-4新宿ニュータウンビル1階
TEL: 03-6279-2032



みずべや
水商売のお部屋



あずま通り店

新宿区歌舞伎町1-8-3良川ビル2階
TEL: 03-6205-5732

ラフィスタ練馬春日町 204

物件種別	間取り	賃料	管理費等
マンション	2K	99,000円	15,000円

【WiFiインターネット無料!※シーファイブ】ペット1匹可 高級賃貸マンション 独立洗面台、バストイレ別の嬉しい仕様!

【WiFiインターネット無料!※シーファイブ】ペット1匹可 高級賃貸マンション 独立洗面台、バストイレ別の嬉しい仕様!

外観

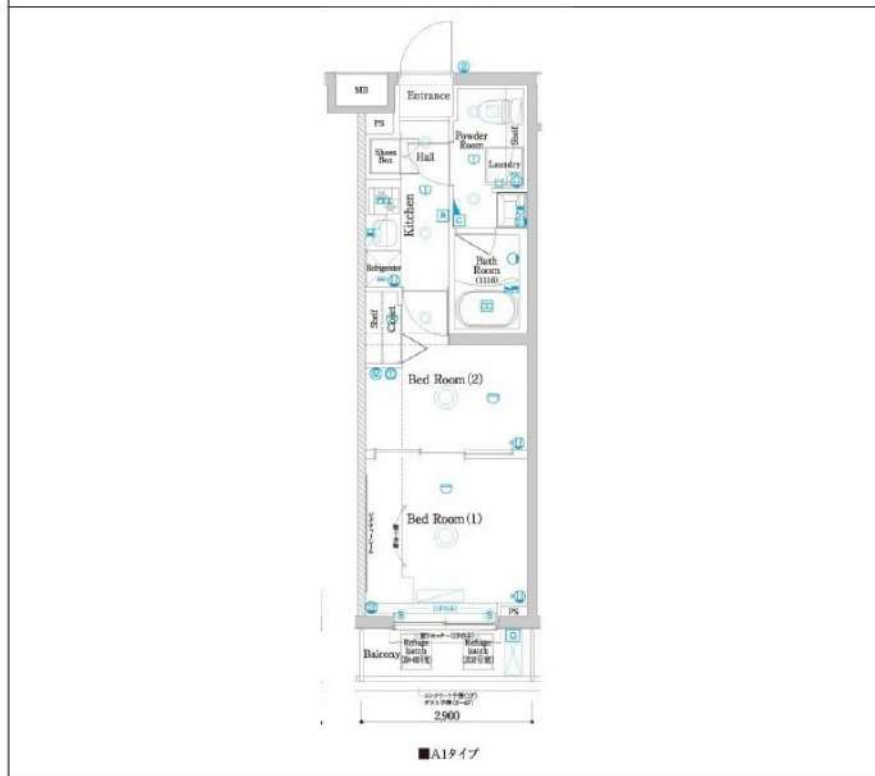


その他



※図面と異なる場合は現況を優先となります。

間取り図



敷金/保証金	99,000円	礼金/権利金	99,000円
敷引/償却金	99,000円	更新料	1.5ヶ月(新賃料)
更新事務手数料			
その他費用			
物件所在地	東京都練馬区春日町6丁目7-41		
交通	都営大江戸線 練馬春日町駅 徒歩5分 都営大江戸線 光が丘駅 徒歩15分 東京メトロ有楽町線 平和台駅 徒歩22分		
間取り詳細	洋室 5.00畳		
構造	鉄筋コンクリート 2階 / 5階建		
面積	26.68㎡	向き	北
築年月	2022年1月	契約期間	普通借家契約 2年
退去日		入居時期	2025年4月1日
駐車場	バイク置き場		
設備	24時間換気システム, 浴室乾燥, ガス給湯, バストイレ別, CS, シャワー, 2口コンロ, ガスキッチン, 温水洗浄便座, エアコン, 室内洗濯機置場, 押入, BS, 人感照明センサー, モニタ付オートロック, シューズボックス, ネット使用料不要, クローゼット, フローリング, 2F以上, トイレ有, ガスコンロ, 防犯ガラス, ユニットバス, バス有, システムキッチン, 洗面化粧台, TVインターホン, 防犯カメラ, デザイナーズ, エレベーター, 外壁タイル張り, 風除室, 宅配BOX		
入居諸条件	ペット可, 事務所不可, 二人入居可		
損害保険	要 23,000円(2年)		
保証会社	可 保証会社必須/～50%		
備考	<ul style="list-style-type: none"> ■入居中サポート/21450円 ■抗菌代/17600円 ■事務手数料/11000円 ■保証会社必須/～50% ■保険/23000円 ■鍵費用/22000円 ■契約期間(2年普借)※違約金有☆AZPの賃料+1万円でスーパーゼロプラン適用★0 ■ペット飼育時条件有 ■特約事項あり 		

新宿本店 新宿区新宿3-21-4新宿ニュータウンビル1階
TEL: 03-6279-2032



みずべや
水商売のお部屋



あずま通り店 新宿区歌舞伎町1-8-3良川ビル2階
TEL: 03-6205-5732

ルノン氷川台 203

新築★2025年3月完成予定！複数路線利用可能な好立地♪



●インターネット無料：詳細確認中●駐輪場：各世帯1台まで・バイク不可●エアコン1基（LDK）



住所		
東京都 練馬区 早宮 1-35-未定		
アクセス		
●東京メトロ有楽町線 氷川台駅 徒歩12分 ●都営大江戸線 豊島園駅 徒歩15分		
賃料		共益費
107,000円		3,000円
敷金	礼金	敷金償却
1ヶ月	1ヶ月	0.5ヶ月(解約時)
その他費用		間取り
●Art Club <月額> 1,320円 (税込) ●諸経費 3,300円 (税込)		1LDK
		専有面積
		36.63㎡
保証会社		
スカイレント：月額費用の50%（加入料下限20,000円）月額保証料1,000円（非課税） GTN：月額費用の60%（加入料下限30,000円）月額保証料2%（最低保証料1,000円）※外国籍の方		
契約形態	契約期間/解約予告	
再契約型定期借家	1年/1ヶ月前通知	
再契約料	再契約事務手数料	
新賃料の0.5ヶ月分	-	
構造/所属階	築年月	総戸数
木造 2階建て/2階	2025年03月	6戸
退去予定日	入居可能目安	
	2025年3月中旬	
備考		
●Art Club：家財保険・24時間対応サービスあり●諸経費：書類作成・郵送料●契約開始後1年未満解約の場合違約金1ヶ月（賃料+共益費）有●非喫煙者限定●新築時は鍵交換無しの為、鍵交換はかかりません（通常：税別20,000円）●設備・間取詳細は完成次第確認します		

再契約型定期借家 再契約型定期借家契約の場合、家賃滞納・近隣迷惑行為など契約違反があれば原則的に再契約をおこないますので、そのまま住み続けていただけます。

■申込時注意 ●個人契約時：入居者本人のみ契約可●スカイレント保証：学生・アルバイト・派遣社員・無職の方は連帯保証人必須●大手法人契約時：普通借家契約の相談可●広告期限：2025年03月末迄 ●現況優先。写真は同物件・別部屋の場合があります●消費税額：適用税率に準ずる●図面の寸法：目安であり現況優先●洗濯パン寸法：外寸●カーテンレール寸法：高さは固定ランナー下から床マイナス1cm、幅は固定ランナーの端から端まで

新宿本店 新宿区新宿3-21-4新宿ニューワークビル1階
TEL：03-6279-2032

みずべや
水商売のお部屋

あずま通り店 新宿区歌舞伎町1-8-3良川ビル2階
TEL：03-6205-5732

ハーモニーレジデンス池袋ウエスト 304

物件種別	間取り	賃料	管理費等
マンション	2K	118,000円	15,000円

【Wi-Fiインターネット無料※FGBB※】ペット1匹飼育可能!バス・トイレ別!独立洗面台や完全個室のトイレも嬉しいポイントです♪

【Wi-Fiインターネット無料※FGBB※】ペット1匹飼育可能!バス・トイレ別!独立洗面台や完全個室のトイレも嬉しいポイントです♪

外観

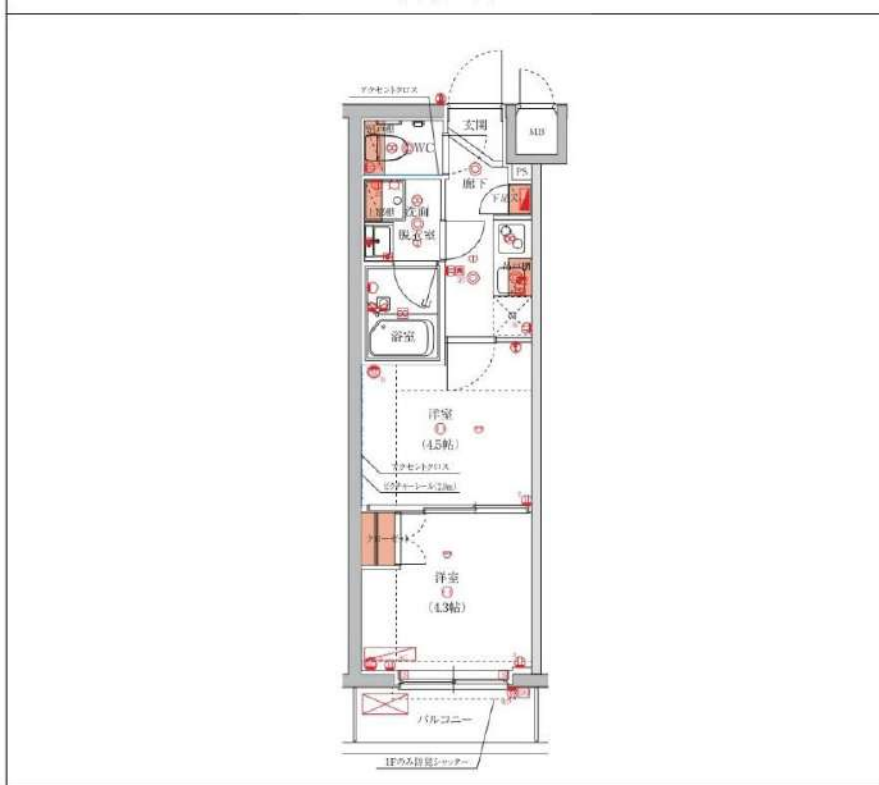


その他



※図面と異なる場合は現況を優先となります。

間取り図



敷金/保証金	118,000円	礼金/権利金	118,000円
敷引/償却金	118,000円	更新料	1.5ヶ月 (新賃料)
更新事務手数料			
その他費用			
物件所在地	東京都豊島区西池袋4丁目8-2		
交通	山手線 池袋駅 徒歩14分 西武池袋線 椎名町駅 徒歩9分 東京メトロ有楽町線 要町駅 徒歩11分		
間取り詳細	洋室 4.30畳		
構造	鉄筋コンクリート 3階 / 5階建		
面積	25.43㎡	向き	北西
築年月	2021年12月	契約期間	普通借家契約 2年
退去日		入居時期	2025年4月1日
駐車場	バイク置き場		
設備	24時間換気システム, 浴室乾燥, ガス給湯, バス・トイレ別, CS, シャワー, 2口コンロ, ガスキッチン, 漏水洗浄便座, エアコン, 室内洗濯機置場, 押入, BS, 人感照明センサー, モニタ付オートロック, シューズボックス, ネット使用料不要, クローゼット, フローリング, 2F以上, トイレ有, ガスコンロ, 防犯ガラス, ユニットバス, バス有, システムキッチン, 洗面化粧台, TVインターホン, 防犯カメラ, デザイナーズ, エレベーター, 分譲タイプ, 外壁タイル張り, 風除室, 宅配BOX		
入居諸条件	ペット可, 事務所不可, 二人入居可		
損害保険	要 22,000円 (2年)		
保証会社	可 保証会社必須~50%(最低保証料5万円)		
備考	■入居中サポート/21450円 ■抗菌代/17600円 ■事務手数料/11000円 ■保証会社必須~50%(最低保証料5万円) ■保険/22000円 ■鍵費用/22000円 ■契約期間(2年普借)※違約金有 ☆AZPの賃料+1万円でスーパーゼロプラン適用★0 ■ペット飼育時条件有		

新宿本店 新宿区新宿3-21-4新宿ニューターワビル1階
TEL: 03-6279-2032



みずべや
水商売のお部屋



あずま通り店 新宿区歌舞伎町1-8-3良川ビル2階
TEL: 03-6205-5732

ZOOM池袋West 203

物件種別	間取り	賃料	管理費等
マンション	1K	130,000円	15,000円

敷金/保証金	130,000円	礼金/権利金	0円
敷引/償却金		更新料	1ヶ月(新賃料)
更新事務手数料			
その他費用	<small>[-一時金] 鍵交換費用(税込): 33,000円 [月次費用] 家財保険+付帯サービス(税込): 1,735円 (備考) ■契約時: 当月分+翌月分の賃料・管理費をお支払い頂きます ■ペット飼育時: 敷金1ヶ月追加(別途飼育相則参照・要申請書) ■解約時: ルームクリーニング費用及び借主負担分の原状回復費用をお支払い頂きます</small>		
物件所在地	東京都豊島区池袋3丁目3-9		
交通	東京メトロ有楽町線 要町駅 徒歩2分 東京メトロ有楽町線 池袋駅 徒歩10分 西武池袋線 椎名町駅 徒歩14分		
間取り詳細	2階: 洋室 7.10畳		
構造	鉄筋コンクリート 2階 / 12階建		
面積	25.73㎡	向き	西
築年月	2023年5月16日	契約期間	普通借家契約 2年
退去日		入居時期	即入居
駐車場	要問合せ 駐輪場		
設備	2口ガス バス・トイレ別 独立洗面台 脱衣室 温水洗浄便座 エアコン フローリング 室内洗濯機置場		
入居諸条件	ペット可		
損害保険			
保証会社	必須 トーシンライフ、オリコフォレントインシュア、全保連/保証料: 初回=賃料等×50%、月額=賃料等×1%		
備考	■民泊利用不可 ■自転車: 月額500円 ※要空き確認・2年分一括払い ■部屋タイプ:C ◆内見予約は「スマート内覧」◆■外国籍相談可 (申込条件: 在留カード必須、日本語読み書き出来る方、連帯保証人必須: 日本人又は永住者) ■一部法人保証会社未加入時: 敷金・礼金を各1ヶ月追加		

外観



その他

間取り図



※図面と異なる場合は現況を優先となります。

新宿本店 新宿区新宿3-21-4新宿ニューワークビル1階
TEL: 03-6279-2032



みずべや
水商売のお部屋



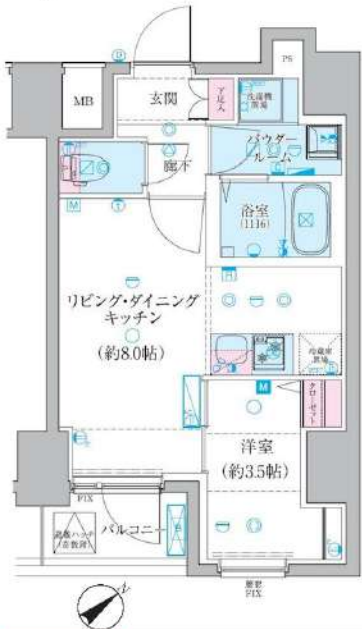
あずま通り店 新宿区歌舞伎町1-8-3良川ビル2階
TEL: 03-6205-5732



物件名 GENOVIA椎名町
501号室 Atype

賃料 135,000円

交通 西武池袋線「椎名町」駅 徒歩 5分
都営大江戸線「落合南長崎」駅 徒歩 12分
西武新宿線「下落合」駅 徒歩 13分



★室内写真掲載してます！
転用OK！
承諾不要！
<https://x.gd/zqRYv>

微信支付 WeChat Pay UnionPay 银联 JCB 支付宝 Alipay VISA AMERICAN EXPRESS Diners Club INTERNATIONAL

★上記、初期費用決済可！お家賃もご相談可能！
※外国人サポートプラン加入の方限定

- ペット飼育可(大型犬・猫・多頭飼い可)
- 浴室乾燥機付き
- 温水洗浄便座(BT別)
- 独立洗面台完備
- 2口ガスシステムキッチン
- 契約金カード決済可(VISA Masterのみ)
- 電子契約有
- 防犯カメラ、オートロック
- 宅配ボックス
- 二人入居・外国籍相談可能

※ペット飼育の場合敷金1ヵ月追加(解約時償却)。※留学生・ワーホリの方敷金1ヵ月追加(解約時返還)。

所在地	東京都豊島区南長崎 1丁目1-19	管理費等	管理費 15,000円	その他費用	・保証会社必須 一着手「RBI」初回保証料：40%（ペット飼育時60%） 外資籍：100%+外資籍サポート年間10,800円 （※貴客により変更有・要確認） 外資籍決済：クレカQR決済可（転付の保証料+2%/月） ★RBI安心サポート： 赤賃保証月額料金+赤賃引当手数料+mamomocca 一全て付帯して2,700円/月(税込) 二着手「家賃保証」 ・火災保険料一保証会社により変化 ・総交換費用27,500円（任意） ・契約事務手数料11,000円 ・消臭抗菌サービス11,000円 ・170㎡内部洗浄費用16,500円/台 ・A-1クリーニング費用49,500円（全て税込表記） ※1年未満短期間貸付有、賃料+管理費合計額（法人相談可） ※解約予告2ヶ月前（法人の場合相談可）	必要書類	《個人契約》 契約者：保険証7-3032-、顔写真付き身分証明書7-3032-、赤賃引当口座、銀行印 緊急連絡先：身分証明書7-3032- 保証人：連帯保証人随約書・印鑑証明書・保険証7-3032-、顔写真付き身分証明書7-3032- 《法人契約》 契約者：会社印本・印鑑証明書/入居者：保険証7-3032-、顔写真付き身分証明書7-3032- 保証人：印鑑証明書・保険証7-3032-、顔写真付き身分証明書7-3032- ※審査の内容によって収入の証明できる書類を提出して頂く場合があります。		
所在階	5階	向き	南東					敷金/礼金	敷金：0ヵ月 礼金：0ヵ月
専有面積	29.74㎡	バルコニー	2.68㎡					入居時期	2025年5月上旬（2025年4月7日 退去予定）
間取詳細	1LDK	契約期間	普通借家契約2年（更新料：新賃料1ヵ月）						
構造	鉄筋コンクリート造 地上階数 12階	駐車場	要問い合わせ（敷金1ヵ月）						
築年月	2024年2月	駐輪場	自転車：無料（要登録） バイク：要確認（敷金1ヵ月）						

※図面と現況が異なる場合は現況を優先致します。

新宿本店

新宿区新宿3-21-4新宿ニュータウンビル1階
TEL：03-6279-2032



みずべや
水商売のお部屋



あずま通り店

新宿区歌舞伎町1-8-3良川ビル2階
TEL：03-6205-5732