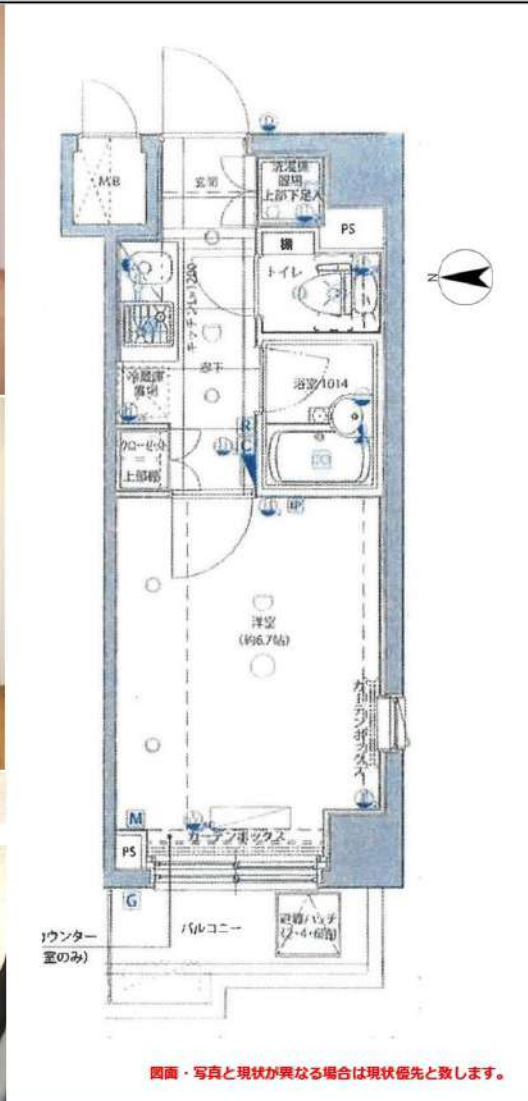


パティナー馬込式番館	号室	賃料	管理費	敷金	礼金	保証金
	702	75,000円	10,000円	0ヶ月	0ヶ月	1ヶ月
ペット飼育可能(2匹まで) 充実した周辺環境	交通	▼都営浅草線 「馬込」駅徒歩 10分		▼JR京浜東北線 「大森」駅徒歩 12分		



概要	所在地	〒143-0025 東京都大田区南馬込2-2-6				
	構造	鉄筋コンクリート造 地上8階建				
条件	築年数	2012年2月	契約形態	普通契約2年		
	専有面積	20.58㎡	間取り	1K		
設備	火災保険料	2,000円(税別)/月額		間取り更新料	10,000円(税別)	
	24時間緊急対応料			事務手数料	新賃料1.5ヶ月分	
	保証会社(必須)	月額保証料: 総賃料の1% (最低1000円) ※にじいるライフ利用時 別途 引落手数料500円(税別) ※年更新料無		更新料	新賃料1.5ヶ月分	
		初回保証料: 総賃料×50% ※にじいるライフ利用時		契約2年間		
共有部分	専用部分	<ul style="list-style-type: none"> シューズボックス 浴室暖房乾燥機 エアコン 室内洗濯機置場 クローゼット TVモニター付インターホン システムキッチンガス2口 フローリング 温水洗浄便座 給湯器 				
	共有部分	<ul style="list-style-type: none"> オートロック メールボックス 宅配ボックス エレベーター 24時間ゴミ出し置き場 防犯カメラ 駐車場 バイク置場 駐輪場 BS110°/CS(別途契約) インターネット(NTT) ※別途契約 				
その他	内見時期	4月9日	入居時期	4月下旬		
	保証金1ヶ月分は契約時償却	<ul style="list-style-type: none"> ペット飼育可能(敷金1ヶ月分追加・退去時償却) ※飼育規則は建物管理に要確認 退去時ハウスクリーニング代請求 短期解約違約金有り(1年未満の場合賃料1ヶ月分) 建物管理【株式会社ニジイルワースコミュニティ TEL:03-3584-1117】 退去日 4/8予定 				
必要書類	申込時	身分証明書				
	契約時	住民票(3ヶ月以内) 認印(シャチハタ不可)				

図面・写真と現状が異なる場合は現状優先と致します。

新宿本店 新宿区新宿3-21-4新宿ニュータウンビル1階
TEL: 03-6279-2032



みずべや
水商売のお部屋



あずま通り店 新宿区歌舞伎町1-8-3良川ビル2階
TEL: 03-6205-5732

シンシア蒲田ステーションプラザ 704

物件種別	間取り	賃料	管理費等
マンション	1K	75,000円	10,000円

敷金/保証金	75,000円	礼金/権利金	75,000円
敷引/償却金		更新料	
更新事務手数料			
その他費用	<small>[-一時金] 鍵交換費用(税込): 27,500円 [月次費用] 家財保険+付帯サービス(税込): 1,735円 (備考) ■契約時: 当月分+翌月分の賃料・管理費をお支払い頂きます ■ペット飼育時: 敷金1ヶ月追加(別途飼育規則参照・要申請書) ■解約時: ルームクリーニング費用及び借主負担分の原状回復費用をお支払い頂きます</small>		
物件所在地	東京都大田区南蒲田1丁目1-19		
交通	京急本線 京急蒲田駅 徒歩1分 京浜東北線 蒲田駅 徒歩12分		
間取り詳細	7階: 洋室 5.20畳		
構造	鉄骨鉄筋コンクリート 7階 / 13階建		
面積	18.48㎡	向き	南西
築年月	2002年5月27日	契約期間	定期借家契約 2年
退去日	2025年3月11日	入居時期	2025年4月上旬
駐車場	駐輪場		
設備	1口ガス バス・トイレ別 浴室換気乾燥機 エアコン フローリング 室内洗濯機置場		
入居諸条件	ペット可		
損害保険			
保証会社	必須 トーシンライフ、オリコフォレントインシュア、全保連/保証料: 初回=賃料等×50%、月額=賃料等×1%		
備考	■民泊利用不可 ■駐輪場: 有※諸条件要確認 ■部屋タイプ: D ■定期借家2年 ※内装は入居までに変更となる場合がございます ■外国籍相談可(申込条件: 在留カード必須、日本語読み書き出来る方、連帯保証人必須: 日本人又は永住者) ■一部法人保証会社未加入時: 敷金・礼金を各1ヶ月追加 ◆内見予約は『スマート内覧』◆		

外観



その他



※図面と異なる場合は現況を優先となります。

新宿本店

新宿区新宿3-21-4新宿ニューパークビル1階
TEL: 03-6279-2032



みずべや
水商売のお部屋



あずま通り店

新宿区歌舞伎町1-8-3良川ビル2階
TEL: 03-6205-5732

FOR RENT

分譲賃貸・角部屋・2面採光☆≡

京浜急行線 立会川駅 徒歩 7分

/ 京浜東北線 大森駅 徒歩14分

賃料

75,000 円

1K

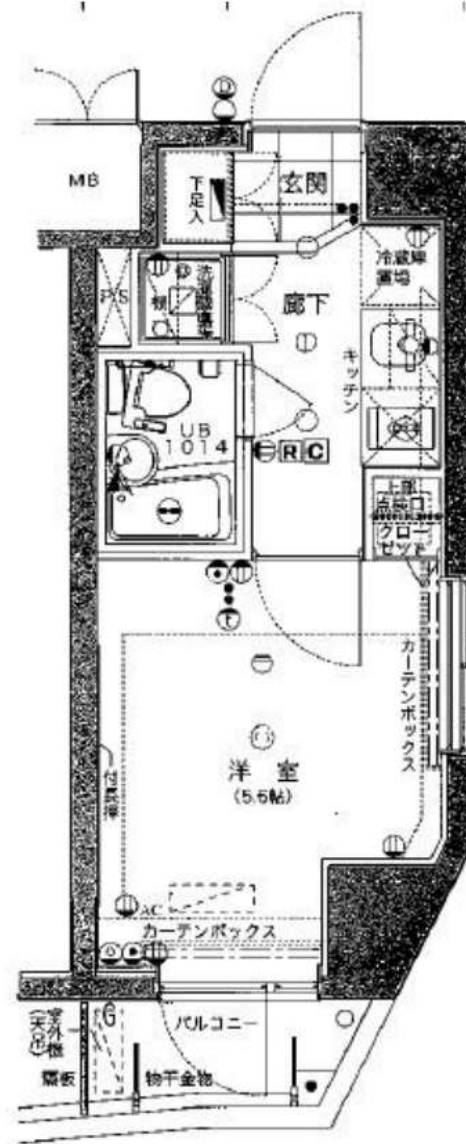
1101号室 / 18.42㎡

管理費 5,000円

敷金 0か月分

礼金 0か月分

物件名	ヴェローナ大井南ルッソグランデ 1101		
住所	東京都品川区南大井4-15-6		
交通	京浜急行線 立会川駅 徒歩7分 京浜東北線 大森駅 徒歩14分		
構造	鉄筋コンクリート造 地上13階建て		
竣工	2007年10月		
開口向	北東	解約予告	2か月前
専有部	18.42㎡	募集現況	即入居
更新料	新賃料 1.5か月	内見・鍵	可・現地
建物管理	日本ハウズイング 03-3341-9245		
備考	<ul style="list-style-type: none"> ・家財保険料 20,000円 (2年間) ・安心サポート 660円 (月額) ・事務手数料 11,000円 (税込) ・鍵交換費 55,000円〜(任意) ・退去時清掃費 38,500円 (退去時) ・エアコンクリーニング費用 16,500円 (退去時) ・保証会社利用必須 (家賃総額の30%~50%) ・1年未満での解約 : 違約金2か月分 ・1年以上 2年未満 : 違約金1か月分 ・ペット飼育時は敷金1か月分預託要 ※審査状況により条件変更もございます。 		



ペットは 小型犬 または 猫1匹まで
(1匹につき敷金 1か月分)



※駐輪場等の共用部設備は
建物管理に確認ください

外国籍・留学生応相談
保証会社いえらぶ利用
(初回保証料100%
年間保証料15,000円)
敷金1か月プラス預託
※海外審査不可

- 1口ガスコンロ
- エアコン
- ユニットバス
- 都市ガス
- 角部屋
- 室内洗濯機置場
- TVモニター付オートロック
- エレベーター
- 防犯カメラ
- 宅配BOX
- 専用ゴミ置場
- 駐輪場

図面と現況が異なる場合は現況を優先します

新宿本店 新宿区新宿3-21-4新宿ニューワールド1階
TEL: 03-6279-2032



みずべや
水商売のお部屋

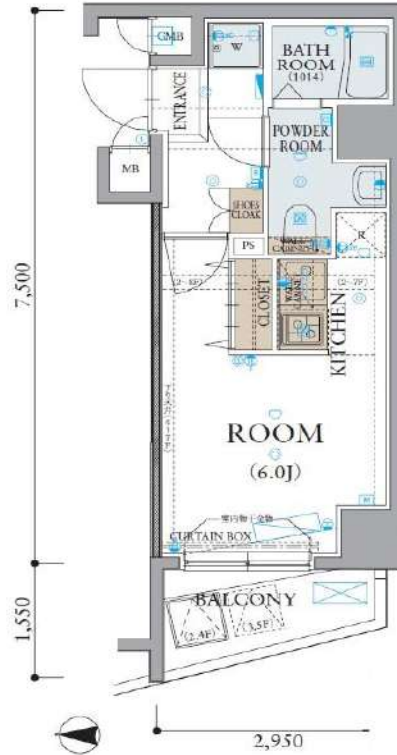


あずま通り店 新宿区歌舞伎町1-8-3良川ビル2階
TEL: 03-6205-5732

ARTESSIMO VITA

305 号室

ビジネスパーソンや学生さんにオススメ。充実設備の駅近分譲賃貸マンションです。



利回りくん



特別ご優待サービス
SYLA PREMIUM Club Off
SYLA PREMIUM SUPPORT
住まいのトラブルや困りごとに対応いたします。

【設備・条件その他】

エレベーター、宅配ボックス、敷地内ごみ置き場、バルコニー、フローリング、エアコン、分譲賃貸、システムキッチン、バストイレ別、浴室乾燥機、温水洗浄便座、洗面所独立、洗面台、クロゼット、シューズボックス、オートロック、モニター付きオートロック、保証会社利用可、外国人可、学生向け、小型犬可、猫可

※図面と現況が異なる場合は現況を優先いたします。

賃料

76,000円

共益費

10,000円

敷金

0ヶ月

礼金

1ヶ月

所在地

東京都大田区南馬込1丁目

交通

都営三田線新板橋駅 徒歩5分

都営浅草線馬込駅 徒歩5分

埼京線板橋駅 徒歩7分

建物

構造・規模

鉄筋コンクリート・8階建

所在階

3階

間取

1K

築年月

2013年2月

方角

西

平米数

壁芯22.12㎡

バルコニー面積

3.17㎡

契約

種別

普通借家契約

契約期間

2年

解約予告

2ヶ月前（大手法人の場合相談可）

更新料

1カ月

ペット

可能

その他

火災保険

20,000円

鍵交換代

27,500円

室内清掃費

52,800円

(退去時)

入居者サポート

SYLAプレミアムクラブ加入 24,200円(税込)/2年
更新時より 26,400円(税込)/2年

保証会社

エルズサポート

他取り扱い有り

初回50%、月額保証料700円、月額事務手数料330円～

外国籍の方

エポスGTNを利用。初回保証料60%、月額保証料2%、年間保証料無し

引渡

入居時期

期日指定2025年04月下旬

現況

居住中

解約予定日

2025-04-05

備考

- ◆お申込時、当社が運営するサービス「利回りくん」にも申込情報が登録されます。入居後、本登録を行う事ですぐにサービスを利用する事ができます。※本サービスの登録は無料です。
- ◆ペット飼育可の場合：ペット飼育時は敷金1ヶ月積み増し。
- ◆空き予定物件：先行契約のみ申込可

新宿本店

新宿区新宿3-21-4新宿ニューワークビル1階
TEL: 03-6279-2032



みずべや
水商売のお部屋



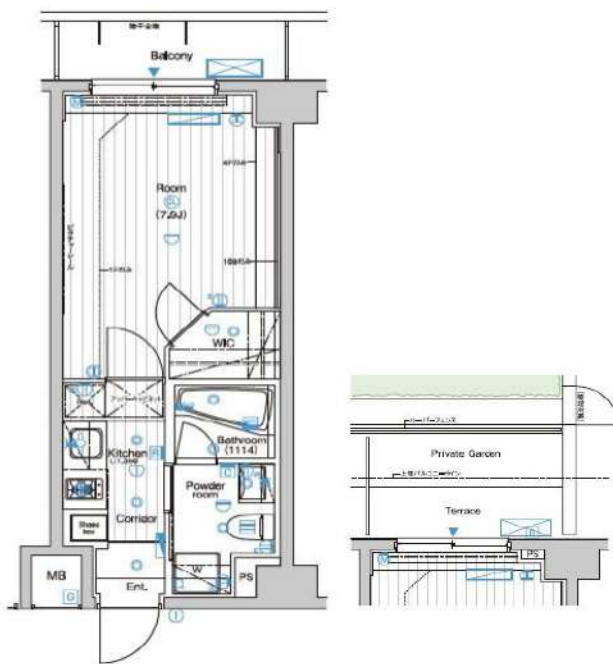
あずま通り店

新宿区歌舞伎町1-8-3良川ビル2階
TEL: 03-6205-5732

SYFORME 下丸子 Asyl Court

108 号室

分譲賃貸マンション「SYFORME(シーフォルム)」シリーズならではのスタイリッシュなデザインと充実設備がポイントです。



利回りくん



特別ご優待サービス
SYLA PREMIUM Club Off
SYLA PREMIUM SUPPORT
住まいのトラブルや困りごとに対応いたします。

【設備・条件その他】

エレベーター、宅配ボックス、敷地内ごみ置き場、バルコニー、フローリング、エアコン、BS、CS、ネット使用料不要、分譲賃貸、システムキッチン、バストイレ別、浴室乾燥機、温水洗浄便座、洗面所独立、洗面台、ウォークインクローゼット、シューズボックス、オートロック、ディンプルキー、防犯カメラ、モニター付きオートロック、保証会社利用可、外国人可、学生向け、小型犬可、猫可

※図面と現況が異なる場合は現況を優先いたします。

賃料	77,000円			
	共益費	18,000円		
敷金	0ヶ月	礼金	1ヶ月	
	所在地 東京都大田区下丸子1丁目			
交通	東急多摩川線下丸子駅 徒歩4分			
	東急多摩川線武蔵新田駅 徒歩8分			
	東急池上線千鳥町駅 徒歩10分			
建物	構造・規模	鉄筋コンクリート・7階建		
	所在階	1階	間取	1K
	築年月	2013年11月	方角	南東
	平米数	壁芯25.60㎡	バルコニー面積	3.52㎡
契約	種別	普通借家契約	契約期間	2年
	解約予告	2ヶ月前 (大手法人の場合相談可)		
	更新料	1カ月	ペット	不可
その他	火災保険	20,000円	鍵交換代	33,000円
	室内清掃費	58,200円 (退去時)		
	入居者サポート	SYLAプレミアムクラブ加入 24,200円(税込)/2年 更新時より 26,400円(税込)/2年		
保証会社	クレディセゾン	他取り扱い有り		
	初回40%、以降10,000円/年(総賃料15万円以上:14,000円/年)~	外国籍の方	エポスGTNを利用。初回保証料60%、月額保証料2%、年間保証料無し	
引渡	入居時期	期日指定2025年04月下旬		
	現況	居住中	解約予定日	2025-04-12
備考	◆お申込時、当社が運営するサービス「利回りくん」にも申込情報が登録されます。入居後、本登録を行う事ですぐにサービスを利用する事ができます。※本サービスの登録は無料です。 ◆ペット飼育可の場合: ペット飼育時は敷金1ヶ月積み増し。 ◆空き予定物件: 先行契約のみ申込可			

新宿本店 新宿区新宿3-21-4新宿ニューターワビル1階
TEL: 03-6279-2032



みずばや
水商売のお部屋



あずま通り店 新宿区歌舞伎町1-8-3良川ビル2階
TEL: 03-6205-5732

ハーモニーレジデンス大森WEST 607

物件種別	間取り	賃料	管理費等
マンション	1K	89,000円	15,000円

ペット可 高級分譲賃貸マンション 人気の角部屋!独立洗面台やエアコン、モニター付きインターホンなど設備充実!

ペット可 高級分譲賃貸マンション 人気の角部屋!独立洗面台やエアコン、モニター付きインターホンなど設備充実!



敷金/保証金	89,000円	礼金/権利金	89,000円
敷引/償却金	89,000円	更新料	1.5ヶ月(新賃料)
更新事務手数料			
その他費用			
物件所在地	東京都大田区大森西5丁目27-9		
交通	京急本線 梅屋敷駅 徒歩4分 京急本線 大森町駅 徒歩5分 京浜東北線 大森駅 徒歩30分		
間取り詳細			
構造	鉄筋コンクリート 6階 / 11階建		
面積	21.56㎡	向き	東
築年月	2013年10月	契約期間	普通借家契約 2年
退去日		入居時期	2025年4月2日
駐車場	駐輪場 バイク置き場		
設備	浴室乾燥, ガス給湯, バス・トイレ別, CS, 押入, 2口コンロ, ガスキッチン, 温水洗浄便座, エアコン, 室内洗濯機置場, シャワー, BS, CATV, シューズボックス, モニタ付オートロック, 洗面化粧台, クローゼット, フローリング, トイレ有, ガスコンロ, ユニットバス, ガスコンロ設置済, バス有, システムキッチン, TVインターホン, デザイナーズ, エレベーター, 外壁タイル張り, 宅配BOX		
入居諸条件	ペット可, 事務所不可, 二人入居可		
損害保険	要 22,000円 (2年)		
保証会社	可 保証会社必須~50%(最低保証料5万円)		
備考	<ul style="list-style-type: none"> ■入居中サポート/21450円 ■抗菌代/17600円 ■事務手数料/11000円 ■保証会社必須~50%(最低保証料5万円) ■保険/22000円 ■鍵費用/22000円 ■契約期間(2年普借) ※違約金有 ☆AZPの賃料+1万円でスーパーゼロプラン適用★0 ■ペット飼育時条件有 		

※図面と異なる場合は現況を優先となります。

新宿本店 新宿区新宿3-21-4新宿ニュータワービル1階
TEL: 03-6279-2032

みずべや
水商売のお部屋

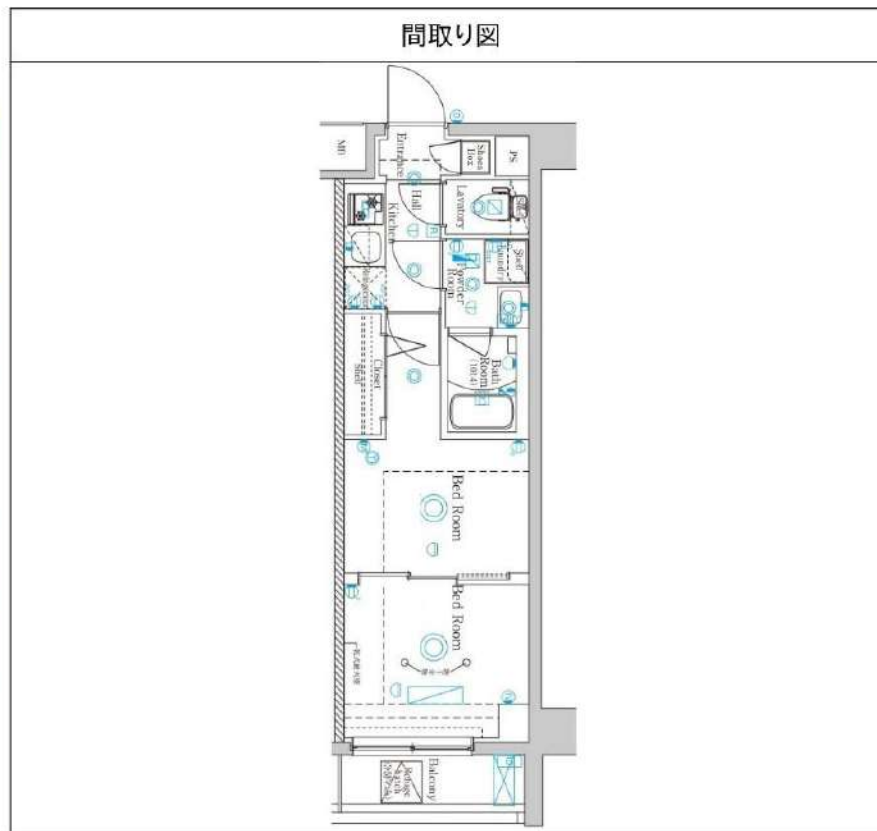
あずま通り店 新宿区歌舞伎町1-8-3良川ビル2階
TEL: 03-6205-5732

ラフィスタ蒲田南 II 410

物件種別	間取り	賃料	管理費等
マンション	2K	100,000円	15,000円

【Wi-Fiインターネット無料※シーファイブ】築浅高級分譲賃貸マンション

【Wi-Fiインターネット無料※シーファイブ】築浅高級分譲賃貸マンション



敷金/保証金	100,000円	礼金/権利金	100,000円
敷引/償却金	100,000円	更新料	1.5ヶ月(新賃料)
更新事務手数料			
その他費用			
物件所在地	東京都大田区西六郷1丁目44-4		
交通	京急本線 雑色駅 徒歩13分 東急多摩川線 矢口渡駅 徒歩18分 京浜東北線 蒲田駅 徒歩20分		
間取り詳細			
構造	鉄筋コンクリート 4階 / 6階建		
面積	25.65㎡	向き	東
築年月	2021年2月	契約期間	普通借家契約 2年
退去日		入居時期	2025年4月9日
駐車場	バイク置き場		
設備	浴室乾燥, 24時間換気システム, ガス給湯, バス・トイレ別, CS, 押入, 2口コンロ, ガスキッチン, 温水洗浄便座, エアコン, 室内洗濯機置場, シャワー, BS, 人感照明センサー, モニタ付オートロック, 洗面化粧台, ネット使用料不要, クローゼット, フローリング, 2F以上, システムキッチン, トイレ有, ガスコンロ, ユニットバス, バス有, シューズボックス, TVインターホン, デザイナーズ, エレベーター, 外壁タイル張り, 宅配BOX		
入居諸条件	ペット可, 事務所不可, 二人入居可		
損害保険	要 23,000円(2年)		
保証会社	可 保証会社必須/～50%		
備考	■入居中サポート/21450円 ■抗菌代/17600円 ■事務手数料/11000円 ■保証会社必須/～50% ■保険/23000円 ■鍵費用/22000円 ■契約期間(2年普借) ※違約金有 ☆AZPの賃料+1万円でスーパーゼロプラン適用 ★0 ■ペット飼育時条件有		

※図面と異なる場合は現況を優先となります。

新宿本店 新宿区新宿3-21-4新宿ニュータウンビル1階
TEL: 03-6279-2032



みずべや
水商売のお部屋



あずま通り店 新宿区歌舞伎町1-8-3良川ビル2階
TEL: 03-6205-5732