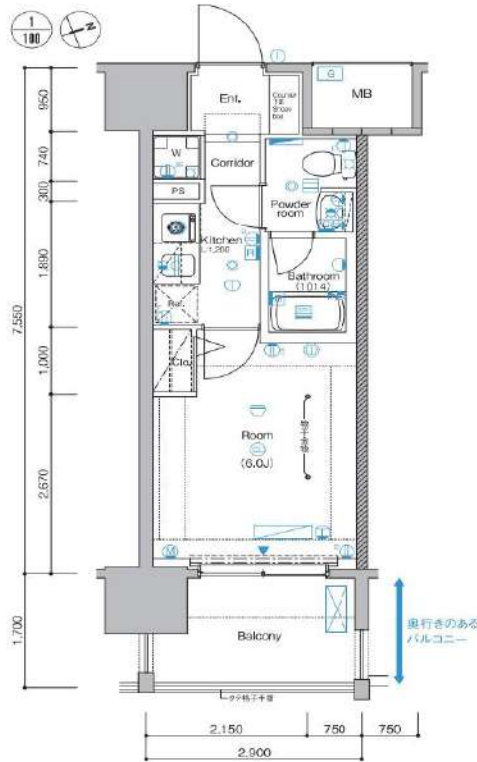


シーフォレシティ芝浦

207 号室

ビジネスパーソンや学生さんにオススメ。分譲タイプ賃貸マンションです。



利回りくん



特別ご優待サービス
SYLA PREMIUM Club Off
SYLA PREMIUM SUPPORT
 住まいのトラブルや困りごとに対応いたします。

【設備・条件その他】

エレベーター、宅配ボックス、敷地内ごみ置き場、バルコニー、フローリング、エアコン、BS、CS、CATV、分譲賃貸、システムキッチン、バストイレ別、浴室乾燥機、シャワー、洗面化粧台、24時間換気システム、クロゼット、シューズボックス、オートロック、デインブルキー、防犯カメラ、モニター付きオートロック、保証会社利用可、外国人可、学生向け、小型犬可、猫可

※図面と現況が異なる場合は現況を優先いたします。

83,000円

賃料	共益費	8,000円		
	敷金	0ヶ月	礼金	1ヶ月
所在地	東京都港区海岸3丁目			
交通	ゆりかもめ芝浦ふ頭駅 徒歩11分			
	山手線田町駅 徒歩15分			
	都営三田線三田駅 徒歩18分			
建物	構造・規模	鉄筋コンクリート・13階建		
	所在階	2階	間取	1K
	築年月	2006年6月	方角	南東
	平米数	壁芯21.89㎡	バルコニー面積	4.93㎡
契約	種別	普通借家契約	契約期間	2年
	解約予告	2ヶ月前（大手法人の場合相談可）		
	更新料	1ヶ月	ペット	可能
その他	火災保険	20,000円	鍵交換代	27,500円
	室内清掃費	52,800円（退去時）		
	入居者サポート	SYLAプレミアムクラブ加入 24,200円（税込）/2年 更新時より 26,400円（税込）/2年		
保証会社	エルズサポート	他取り扱い有り		
	初回保証料50%、分割保証委託料700円/月、事務手数料330円/月			
引渡	外国籍の方	エポスGTNを利用。初回保証料60%、月額保証料2%、年間保証料無し		
	入居時期	期日指定2025年04月中旬		
備考	現況	賃貸中	解約予定日	2025-03-29
	◆お申込時、当社が運営するサービス「利回りくん」にも申込情報が登録されます。入居後、本登録を行う事ですぐにサービスを利用する事ができます。※本サービスの登録は無料です。 ◆ペット飼育可の場合：ペット飼育時は敷金1ヶ月積み増し。 ◆空き予定物件：先行契約のみ申込可			

新宿本店

新宿区新宿3-21-4新宿ニュータワービル1階
 TEL：03-6279-2032



みずべや
 水商売のお部屋



あずま通り店

新宿区歌舞伎町1-8-3良川ビル2階
 TEL：03-6205-5732

パレステュディオ赤坂弐番館 202

◇◇最寄り駅◇◇

東京メトロ千代田線 乃木坂駅 徒歩7分

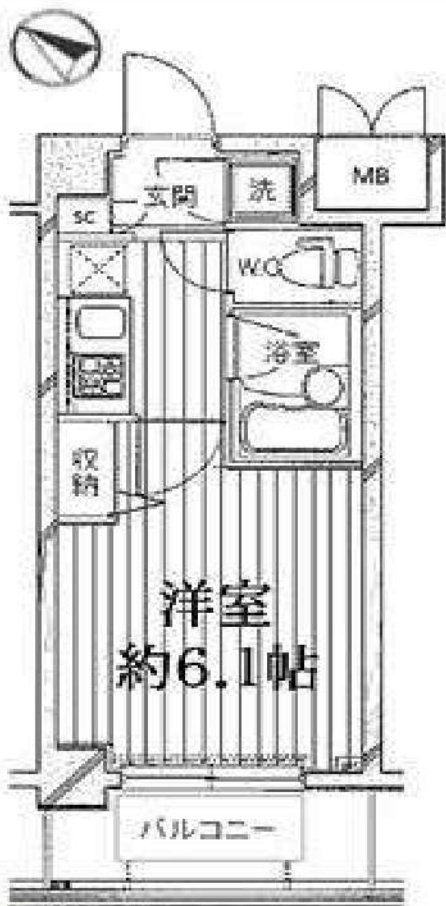
東京メトロ千代田線 赤坂駅 徒歩9分

間取り

専有面積

1K

19.82 m²



バルコニー方角： 南西

～お申し込みをいただく際の注意事項～

空室物件は番手制となります。解約予定物件は先行契約優先



周辺環境

ファミリーマート赤坂稲荷坂店 まで 149m まいばすけっと青山一丁目店 まで 589m

スギ薬局赤坂店 まで 558m 赤坂七郵便局 まで 376m

設備情報

キッチンタイプ：システムキッチン / コンロ：ガスコンロ付 / コンロの口数：2口 / バストイレ：別室 / 浴室乾燥機 / トイレ / 温水洗浄便座 / シャワー / 給湯 / 洗面台 / エアコン / 洗濯機置き場：有り(室内) / インターホン / オートロック：モニター付き / 防犯カメラ / インターネット：対応 / BS / CS：110° CS対応 / CATV / ガス種類：都市ガス / バルコニーの面数：1面 / クローゼット / シューズボックス / 宅配ボックス

月額	賃料	95,000 円
	管理費	10,000円

契約時	敷金	1ヶ月
	礼金	1ヶ月

詳細情報	住所	港区赤坂8丁目8-1
	所在階	2階/5階建て
	構造	鉄筋コンクリート造
	築年月	2004年6月(築20年)
	契約期間	普通建物賃貸借契約 期間：2年
	保証会社	加入要

退去予定	02/28	入居可能時期	相談
------	-------	--------	----

- 備考
- ・更新料：新賃料の1か月分
 - ・火災保険：20,000円/2年契約
 - ・鍵交換：30,000円(税別) ※種類により変動あり
 - ・24時間駆けつけサービス：15,000円(税別)/2年契約
 - ・入居時抗菌費用：12,000円(税別)
 - ・退去時敷金1か月償却
 - ・保証会社利用料：初回50%～ ※1年毎10,000円
 - ※別途取納手数料がかかる場合あり
 - ・短期解約違約金有
半年未満：賃料2ヵ月分
半年以上1年未満：賃料1ヵ月分
 - ・図面と現況が異なる場合は現況優先とします。

新宿本店 新宿区新宿3-21-4新宿ニューワールドビル1階
TEL：03-6279-2032



みずべや
水商売のお部屋



あずま通り店 新宿区歌舞伎町1-8-3良川ビル2階
TEL：03-6205-5732

GENOVIA 田町 skygarden 303

物件種別	間取り	賃料	管理費等
マンション	1K	127,000円	15,000円

【Wi-Fiインターネット無料!(ファイバーゲート)】ペット可 高級賃貸マンション

【Wi-Fiインターネット無料!(ファイバーゲート)】ペット可 高級賃貸マンション

敷金/保証金	0円	礼金/権利金	0円
敷引/償却金	0円	更新料	1ヶ月(新賃料)
更新事務手数料			
その他費用			
物件所在地	東京都港区海岸3丁目18-24		
交通	ゆりかもめ 芝浦ふ頭駅 徒歩5分 山手線 田町駅 徒歩13分 ゆりかもめ 日の出駅 徒歩10分		
間取り詳細			
構造	鉄筋コンクリート 3階 / 8階建		
面積	25.87㎡	向き	西
築年月	2020年3月	契約期間	普通借家契約 2年
退去日		入居時期	2025年2月19日
駐車場			
設備	浴室乾燥, ガス給湯, バス・トイレ別, CS, シャワー, 2口コンロ, ガスキッチン, 温水洗浄便座, エアコン, 室内洗濯機置場, 押入, BS, モニタ付オートロック, システムキッチン, ネット使用料不要, クローゼット, フローリング, トイレ有, ガスコンロ, ユニットバス, ガスコンロ設置済, バス有, シューズボックス, 洗面化粧台, TVインターホン, デザイナーズ, エレベーター, 外壁タイル張り, 宅配BOX		
入居諸条件	ペット可, 事務所不可, 二人同居相談		
損害保険	要 18,000円(2年)		
保証会社	必須 エポス・セゾン40%		
備考	<ul style="list-style-type: none"> ■更新料/新賃料の1.00ヶ月 ■エポス・セゾン40% ■保険/18000円 ■鍵費用/26400円 ■エアコン内部洗浄費/13200円/一基 ■必要書類申込時/公的身分証明, 収入証明 ■契約時/住民票 ■短期違約金あり(その他募集条件等、詳細は仲介業者様専用サイトをご確認ください)【お申込みの際はSMZ用の申込書類をご使 		

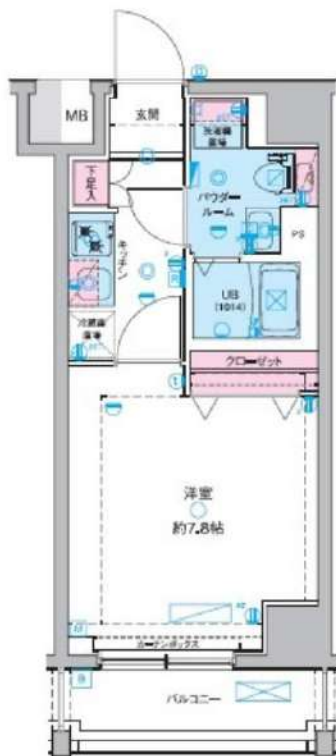
外観



その他



間取り図



※図面と異なる場合は現況を優先となります。

新宿本店

新宿区新宿3-21-4新宿ニュータウンビル1階
TEL: 03-6279-2032



みずべや
水商売のお部屋

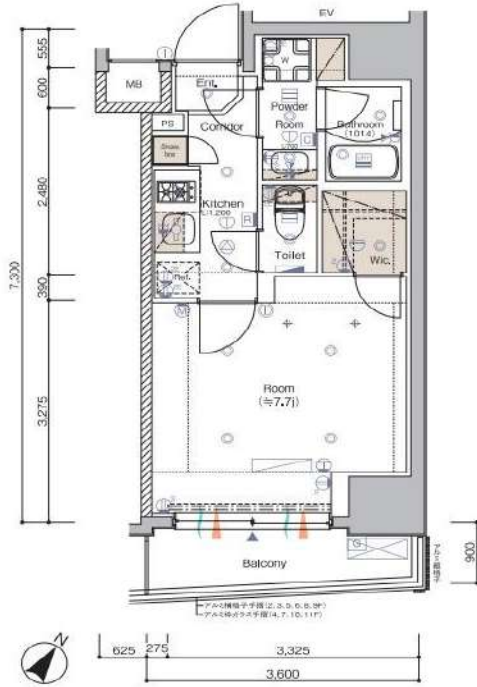


あずま通り店

新宿区歌舞伎町1-8-3良川ビル2階
TEL: 03-6205-5732

SYFORME SHIROKANE-TAKANAWA 1001 号室

分譲賃貸マンション「SYFORME(シーフォルム)」シリーズならではのスタイリッシュなデザインと充実設備がポイントです。リモートワークの普及で需要が多いインターネット設備についても無料で利用可能。



利回りくん



特別ご優待サービス
SYLA PREMIUM Club Off
SYLA PREMIUM SUPPORT
住まいのトラブルや困りごとに対応いたします。

【設備・条件その他】

エレベーター、宅配ボックス、敷地内ごみ置き場、バルコニー、フローリング、エアコン、BS、CS、ネット使用料不要、分譲賃貸、システムキッチン、バストイレ別、浴室乾燥機、温水洗浄便座、洗面所独立、洗面台、ウォークインクローゼット、シューズボックス、オートロック、防犯カメラ、モニター付きオートロック、保証会社利用可、外国人可、学生向け、小型犬可、猫可

※図面と現況が異なる場合は現況を優先いたします。

賃料	130,000円		
	共益費	11,000円	
敷金	0ヶ月	礼金	1ヶ月
	所在地 東京都港区三田5丁目		
交通	南北線白金高輪駅 徒歩4分		
	都営浅草線泉岳寺駅 徒歩11分		
	山手線田町駅 徒歩14分		
建物	構造・規模	鉄筋コンクリート・11階建	
	所在階	10階	間取 1K
	築年月	2019年12月	方角 南東
	平米数	壁芯25.60㎡	バルコニー面積 3.58㎡
契約	種別	普通借家契約	契約期間 2年
	解約予告	2ヶ月前 (大手法人の場合相談可)	
	更新料	1カ月	ペット 可能
その他	火災保険	20,000円	鍵交換代 33,000円
	室内清掃費	52,800円 (退去時)	
	入居者サポート	SYLAプレミアムクラブ加入 24,200円(税込)/2年 更新時より 26,400円(税込)/2年	
保証会社	クレディセゾン	他取り扱い有り	
	初回40%、以降10,000円/年(総賃料15万円以上:14,000円/年)~	外国籍の方	エポスGTNを利用。初回保証料60%、月額保証料2%、年間保証料無し
引渡	入居時期	期日指定2025年04月下旬	
	現況	居住中	解約予定日 2025-04-05
備考	◆お申込時、当社が運営するサービス「利回りくん」にも申込情報が登録されます。入居後、本登録を行う事ですぐにサービスを利用する事ができます。※本サービスの登録は無料です。 ◆ペット飼育可の場合: ペット飼育時は敷金1ヶ月積み増し。 ◆空き予定物件: 先行契約のみ申込可		

新宿本店 新宿区新宿3-21-4新宿ニュータワービル1階
 TEL: 03-6279-2032



みずぺや
 水商売のお部屋



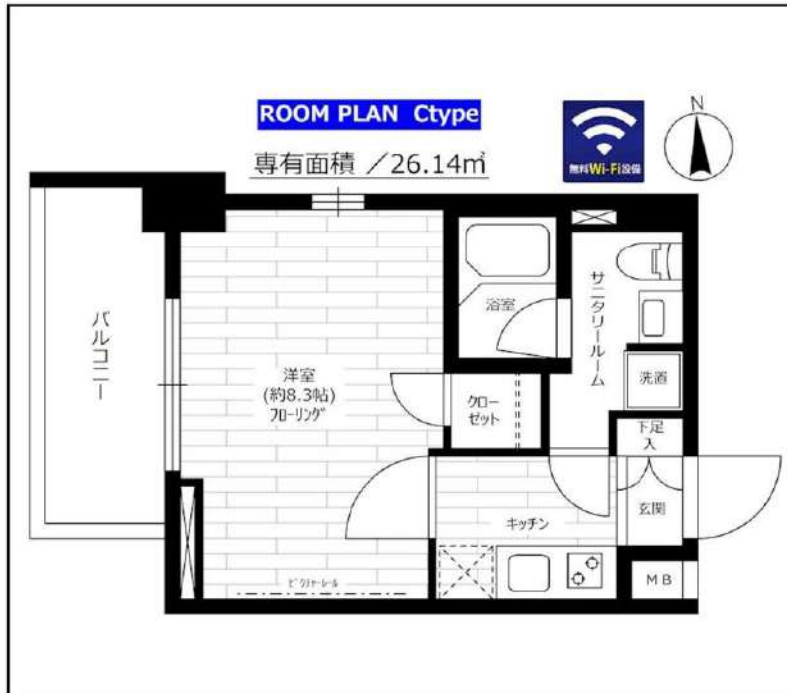
あずま通り店 新宿区歌舞伎町1-8-3良川ビル2階
 TEL: 03-6205-5732

分譲型賃貸マンション

都営三田線 芝公園駅まで 徒歩4分

都営浅草線 三田（東京）駅まで 徒歩7分

メールボックス、管理室、システムキッチン、ガスコンロ設置済、2口コンロ、ガスキッチン、バス・トイレ別、脱衣所、浴室乾燥、温水洗浄便座、洗面所にドア、洗面化粧台、バス有、トイレ有、シャワー、エアコン、BS、CS、ネット使用料不要、ネット専用回線、光ファイバー、LAN、TVインターホン、マルチメディアコンセント、インターホン、電話回線、インターネット専用線配線済み、最上階、上階無し、2F以上、防犯カメラ、オートロック、ディンプルキー、モニタ付オートロック、給湯、ガス給湯、エレベーター、24時間ゴミ出し可、風除室、敷地内ゴミ置き場、宅配BOX、24時間換気システム、冷房、暖房、外壁タイル張り、分譲タイプ、フローリング、室内洗濯機置場、クローゼット、シューズボックス、玄関収納、収納有、人感照明センサー、角住戸、2面採光



ステージファースト芝公園

賃料	1101号室	144,000円	
構造	鉄筋コンクリート造 地上階数 11階		
交通	都営三田線 芝公園駅まで 徒歩4分		
所在地	東京都港区芝2丁目10-9		
完成	2016年12月	専有面積	26.14m ²
現況	空室	入居時期	即入居
敷金	1ヶ月	共益費	5,000円
礼金	2ヶ月	契約終了時敷金償却	1ヶ月
契約期間	普通 2年間	解約予告	1ヶ月前
更新料	新賃料1ヶ月	火災保険	20,000円(2年)
保証会社	必須	保証人	不要
契約条件	[一時金] アクト安心ライフ24:16500円 鍵交換代:38500円 [月次費用] システム利用料:275円 月額保証料:800円 初回保証料:月額費用の40% (GTN使用時50%~100%) ペット(不可), 外国人入居(相談), 楽器使用(不可), 事務所(不可), 法人(相談)		

インターネット使い放題!
★光ケーブル★
(プロバイダ契約料・通信料不要)
※端末は各自のご負担となります。

※この図面は販売図面をもとに作成しております。図面と異なる場合は現況を優先となります。

★入居前に各種施工ができます! 防虫施工 22,000円 光触媒コーティング33,000円

新宿本店

新宿区新宿3-21-4新宿ニュータワービル1階
TEL: 03-6279-2032



みずべや
水商売のお部屋



あずま通り店

新宿区歌舞伎町1-8-3良川ビル2階
TEL: 03-6205-5732

賃貸マンション
Casa Splendido
Toranomom Shimbashi
カーサsplendid虎ノ門新橋

JR山手線

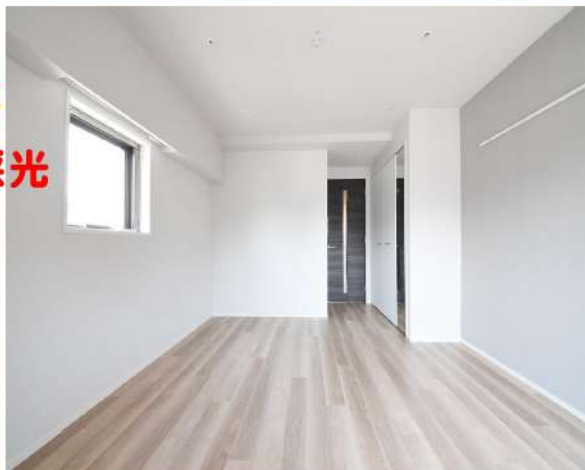
京浜東北線・東海道線『新橋』駅より徒歩8分

都営三田線『御成門』駅より徒歩6分

★新橋駅近物件!!

★ペット2頭まで飼育可

★最上階・角部屋・2面採光



★一部アクセントクロス貼り
★姿見ミラー付きクローゼット



★オートロック完備
★2口ガスキッチン
★タイル貼り独立洗面台

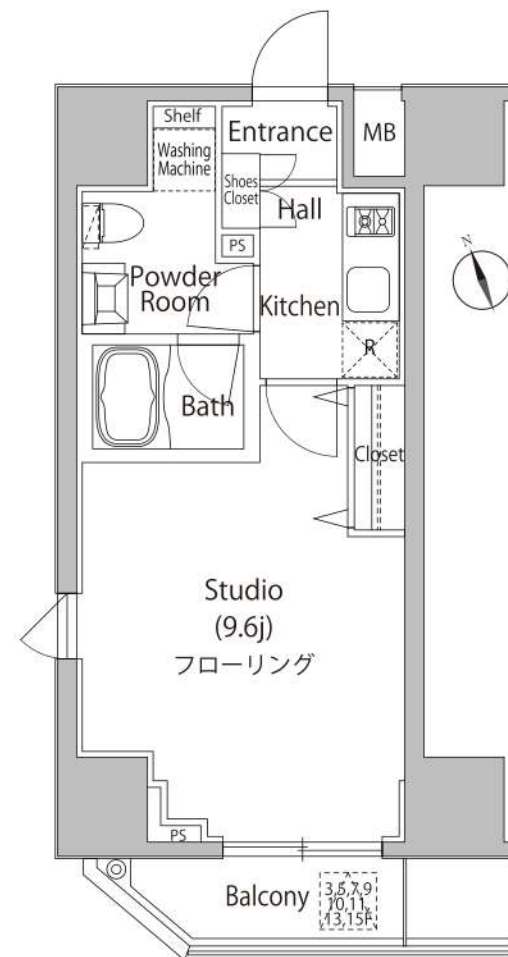


★駐輪場空きあり

1501号室 専有面積 29.60㎡

■賃料 169,000 円

■管理費 10,000円 ■3/8空き予定



※間取・設備は現況優先

■所在地	港区新橋6-7-7				
■構造	RC造地上15階建	■築年月	平成28年5月		
■間取	1K	■用途	住居のみ		
敷金	1ヶ月分	礼金	1ヶ月分		
■賃貸条件	■管理費	10,000円	■更新料	新賃料の1ヶ月分	
	■契約期間	2年間	■鍵交換代	交換無し(交換希望の場合は、66,000円)	
	■解約予告	2ヶ月前			
	■家財保険 地震保険の有無選択	チャブ保険(2年間契約) 地震保険ナシなら: 20,000円 地震保険付きなら: 25,000円			
	■短期解約違約金	1年未満の解約は月額賃料及び管理費の2ヶ月分(大手法人は相談可)			
■保証人不要システムご利用の場合	《個人申込み》 下記どちらでもご利用可能 《法人申込み》 オリコのみご利用可能				
	【オリコフォレントインシュア】 初回保証委託料は賃料等の1ヶ月分、1年毎に1万円の保証委託料 【アイスマイル+プラス】 お手持ちのクレジットカードで賃料保証と家財保険のセットを決済(クレジットカードがない場合はご利用不可) 保証料月々払いプランで、月額賃料等の4.25%+700円				
■家賃も	お手持ちのクレジットカードで賃料保証と家財保険のセットを決済(クレジットカードがない場合はご利用不可) 保証料月々払いプランで、月額賃料等の4.25%+700円				
■入居条件	ペット	民泊	楽器	外国籍	パート学生 法人
	○	×	×	○	相談 ○
■設備	■オートロック ■エレベーター ■エアコン ■2口ガスコンロ ■温水洗浄便座 ■浴室乾燥機 ■独立洗面台 ■モニター付きインターホン ■宅配ボックス ■玄関人感センサーライト ■フレッツ光ネクスト ■CATV(J:COM) ■BS/CS110°アンテナ				
	■駐輪場 1世帯1台、初回登録料550円、月額使用料330円				
■ペット飼育条件	小型犬(体高50cm且つ体重10kg以下) もしくは猫のどちらか2頭まで飼育可。賃貸条件:敷金2ヶ月分、礼金1ヶ月分、退去時償却1ヶ月分(原状回復費含まず)				



新宿本店

新宿区新宿3-21-4新ニューコートワビル1階
TEL: 03-6279-2032



みずべや
水商売のお部屋



あずま通り店

新宿区歌舞伎町1-8-3良川ビル2階
TEL: 03-6205-5732



●駐輪場：各世帯2台まで・バイク不可 ●エアコン3基（LDK・各洋室） ●照明器具3基（LDK・各洋室）



住所		
東京都 港区三田5-19-3		
アクセス		
●都営三田線 白金高輪駅 徒歩4分 ●J R山手線 田町駅 徒歩17分		
賃料	共益費	
170,000円	4,000円	
敷金	礼金	敷金償却
--	1ヶ月	-
その他費用		間取り
●Art Club <月額> 1,320円 (税込) ●鍵交換代 33,000円 (税込) ●諸経費 3,300円 (税込)		2LDK 専有面積 45.76㎡
保証会社		
スカイレント：月額費用の50%（加入料下限20,000円）月額保証料1,000円（非課税） GTN：月額費用の60%（加入料下限30,000円）月額保証料2%（最低保証料1,000円）※外国籍の方		
契約形態	契約期間/解約予告	
再契約型定期借家	1年/1ヶ月前通知	
再契約料	再契約事務手数料	
新賃料の0.5ヶ月分	-	
構造/所属階	築年月	総戸数
鉄骨造 2階建て/2階	1967年02月	3戸
退去予定日	入居可能目安	
2025年3月15日	2025年4月上旬	
備考		
●Art Club：家財保険・24時間対応 作業を妨げた時の対応 ●諸経費：書類作成・郵送料 ●契約開始後1年未満解約の場合違約金1ヶ月（賃料+共益費）有 ●2022年2月室内外フルリフォーム済 ●玄関前にドア付の共用階段がございます。こちらは入居者様の専有部ではございません ●壁には使用できません ●1階に駐車スペースがございますが、オーナー様専用のため入居者様は使用できません		

再契約型定期借家 再契約型定期借家契約の場合、家賃滞納・近隣迷惑行為など契約違反がなければ原則的に再契約をおこないますので、そのまま住み続けていただけます。

■申込時注意 ●個人契約時：入居者本人のみ契約可 ●スカイレント保証：学生・アルバイト・派遣社員・無職の方は連帯保証人必須 ●大手法人契約時：普通借家契約の相談可 ●広告期限：2025年03月末迄 ●現況優先。写真は同物件・別部屋の場合 ●消費税額：適用税率に準ずる ●図面の寸法：目安であり現況優先 ●洗濯パン寸法：外寸 ●カーテンレール寸法：高さは固定ランナー下から床マイナス1cm、幅は固定ランナーの端から端まで

新宿本店 新宿区新宿3-21-4新宿ニュータウンワビル1階
TEL：03-6279-2032



みずべや
水商売のお部屋

あずま通り店 新宿区歌舞伎町1-8-3良川ビル2階
TEL：03-6205-5732

RENECAT導入済物件★消臭抗菌効果が半永久持続
★家具・家電付賃貸へ変更可★すぐお住まいになれます

Access

JR山手線
「新宿」駅徒歩 8分



JR山手線
「代々木」駅徒歩 8分

0501 号室 専有面積 42.12㎡

間取 1LDK

賃料 207,000円/月

共益費 15,000円/月

物件概要

所在地／ 東京都渋谷区代々木2丁目38-3
構造・規模／ 鉄筋コンクリート造 6階建
総戸数／ 20 戸
築年月／ 2006年10月19日
入居日／ 2025年04月06日

契約条件

敷金0ヶ月・礼金0ヶ月

CH保証システム利用料:家賃総額55%(最低金額5.5万円)
24Hサポート料22,000円/1年・鍵交換代22,000円
室内抗菌処理代17,600円事務手数料11,000円
当社指定賃貸入居者総合保険加入の事(別途費用)
※賃料口座引落し(口座振替手数料:月額550円)
普通賃貸借1年契約(更新型)※
※1、2回目の更新時5%の賃料改定あり。更新料は1回のみ。
2回目以降の更新料は無い為、安心して永くお住まいいただけます



- タイル貼りの美しい外観
- カラーTVモニター付オートロック
- 共用部ALSOKセキュリティシステム
- 共用部防犯カメラ
- ダブルロック&ディンプルキー
- 床フローリング仕様
- エアコン2基標準装備
- オリジナルシステムキッチン
- 2口ガスコンロ(グリル付)
- バスルームとトイレを独立

- ★雨の日も便利な浴室換気乾燥機
- お湯はり機能付きバス
- シャンプードレッサー洗面台
- ★ネット使い放題(ギガプライズ)
- ↑速度等詳細はTEL0120-922-804
- 収納豊富なウォークインクローゼット
- BS・110°CSアンテナ(別途費用)
- CATV(別途費用)
- 24時間受取可能宅配BOX
- ペット可(別途敷金1ヶ月)※1匹まで



24時間安心サポート

設備のトラブルに24時間365日の受付体制

医療健康サービス24

看護師が24時間365日相談可申請条件有

※図面と現況が異なる場合、現況優先とさせていただきます。
※退去時清掃費用、更新時更新費用等がございます。

新宿本店 新宿区新宿3-21-4新宿ニュータワービル1階
TEL: 03-6279-2032



みずべや
水商売のみ部屋



あずま通り店 新宿区歌舞伎町1-8-3良川ビル2階
TEL: 03-6205-5732

高級分譲賃貸マンション
Grace Court Shirokane
グレイスコート白金

Access

日比谷線「広尾」駅徒歩10分
南北線・都営三田線「白金高輪」駅徒歩12分



☆インターネット無料☆
☆ペットと暮らせるお洒落なマンション☆
☆最寄駅からJRや地下鉄路線へのアクセス良好で通勤、仕事帰り
休日のショッピング等、都心を緩急自在に楽しめます
☆セキュリティシステム《パッシブセンサー》で快適な暮らしを守ります



★白を基調としたお部屋で
インテリアが映えます！



★独立洗面化粧台
★浴室乾燥機付き



★室内にも玄関にも収納あります
★電子オーブンレンジ付きキッチン

404号室 専有面積 44.14㎡

■賃料 242,000円

■管理費8,000円 ■2/21空き予定



※専有面積は壁芯計算で算出されているため、内法計算で算出される登記簿面積とは若干異なります。※間取、設備は現況優先となります。

■所在地	港区白金5-10-17					
■構造	RC造地上5階建	■築年月	平成18年4月			
■間取	1LDK	■用途	住居のみ			
敷金	1ヶ月分	礼金	1ヶ月分			
■賃貸条件	■管理費	8,000円	■更新料	新賃料の1ヶ月分		
	■契約期間	2年間	■鍵交換代	37,400円		
	■解約予告	2ヶ月前				
	■家財保険 地震保険の有無選択	チャブ保険(2年間契約) 地震保険ナシなら:24,000円 地震保険付きなら:29,000円				
	■短期解約 違約金	1年未満の解約は月額賃料及び管理費の2ヶ月分(大手法人は相談可)				
■保証人 不要システム ご利用の場合	《個人申込み》下記どちらでもご利用可能 《法人申込み》オロコのみご利用可能					
	【オリコフォレントインシュア】 初回保証委託料は賃料等の1ヶ月分、 1年毎に1万円の保証委託料					
■家賃も VISA PayPay	お手持ちのクレジットカードで賃料保証と 家財保険のセットを決済(クレジットカードが ない場合はご利用不可) 保証料月々払いプランで、月額賃料等の 4.25%+700円					
■入居条件	ペット	民泊	楽器	外国籍	パート 学生	
	○	×	×	○	相談	
■設備	※分譲マンションにつきペット飼育可否については照会ください。 《飼育可の場合》敷金2ヶ月分、礼金1ヶ月分、退去時償却1ヶ月分(原状回復費含まず)猫もしくは小型犬(体高50cm且つ、体重10kg以下)、計2頭まで可					
	■オートロック ■エレベーター ■エアコン ■浴室乾燥機 ■追い焚き ■温水洗浄便座 ■グリル付き3口ガスコンロ ■電子オーブンレンジ ■モニター付きインターホン ■宅配ボックス ■アルテリアネットワークス(インターネット無料【連絡先】0120-359-841) ■スカーパー(要個別契約) ■BSアンテナ					
■駐輪場	建物管理会社(株)マイムコミュニティまでお問い合わせください。TEL03-4412-1009 ※駐輪場はございません					

新宿本店 新宿区新宿3-21-4新宿ニューターワビル1階
TEL: 03-6279-2032



みずのや
水商売のお部屋



あずま通り店 新宿区歌舞伎町1-8-3良川ビル2階
TEL: 03-6205-5732