

# メインステージ御茶ノ水 309号室

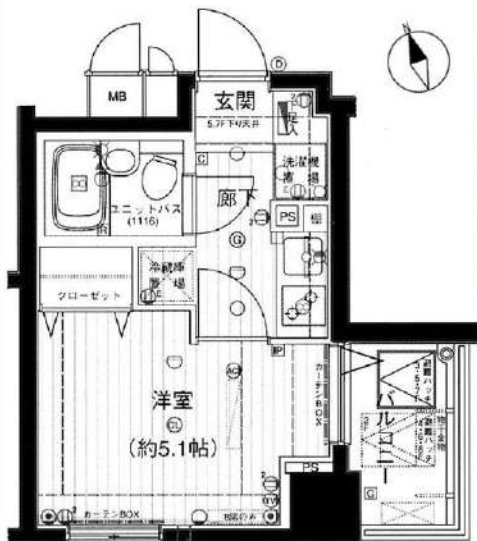
交通

東京メトロ千代田線 「湯島」 駅 徒歩 5分

東京メトロ銀座線 「上野広小路」 駅 徒歩 9分  
山手線 「御徒町」 駅 徒歩 9分

間取り **1K** (18.44㎡) 賃料 **90,000円** (管理費8,000円)

複数路線利用可能でアクセス良好です☆安心のオートロック・便利な宅配ボックス付き♪



※図面と現況に相違がある場合は現況を優先とします。  
※写真については別部屋の写真を使用している可能性もございます。

## 【周辺施設】

- ファミマート 湯島三丁目店 ..... 徒歩5分
- ミットストア 湯島天神南店 ..... 徒歩3分

## 【募集条件】

所在地	東京都文京区湯島2丁目 32-8	
築年月	2001年1月	
構造	鉄筋コンクリート造 / 全61戸	
敷金・礼金	1ヶ月・1ヶ月	
償却	1ヶ月	
契約期間	普通借家契約 2年間	
現況	退去予定	
入居時期	2025年04月上旬予定	
更新料	1.5ヶ月	更新事務手数料 5,500円 (税込)
解約予告	50日間	
火災保険	要加入 2年間20,000円	
契約時費用	鍵交換費	22,000円
	契約事務手数料	11,000円
退去時費用	ハウスクリーニング代	44,000円
設備概要	宅配BOX、敷地内ゴミ置き場、2口ガスコンロ、浴室乾燥、温水洗浄便座、バストイレ同室、エアコン、TVインターホン、モニター付オートロック、室内洗濯機置場、クローゼット、シューズボックス、2面採光	
ガス種類	都市ガス	
備考	二人入居:	不可
	保証会社:	必須
	外国人籍:	可
	短期違約金:	6ヶ月未満解約の場合総賃料の1ヶ月分
	入居者S:	Concierge24加入必須(月額990円)
	高齢者入居:	みまもりS加入等条件有(月額3千円)

新宿本店

新宿区新宿3-21-4新宿ニューターワビル1階  
TEL: 03-6279-2032



みずベイ  
水商売のお部屋



あずま通り店

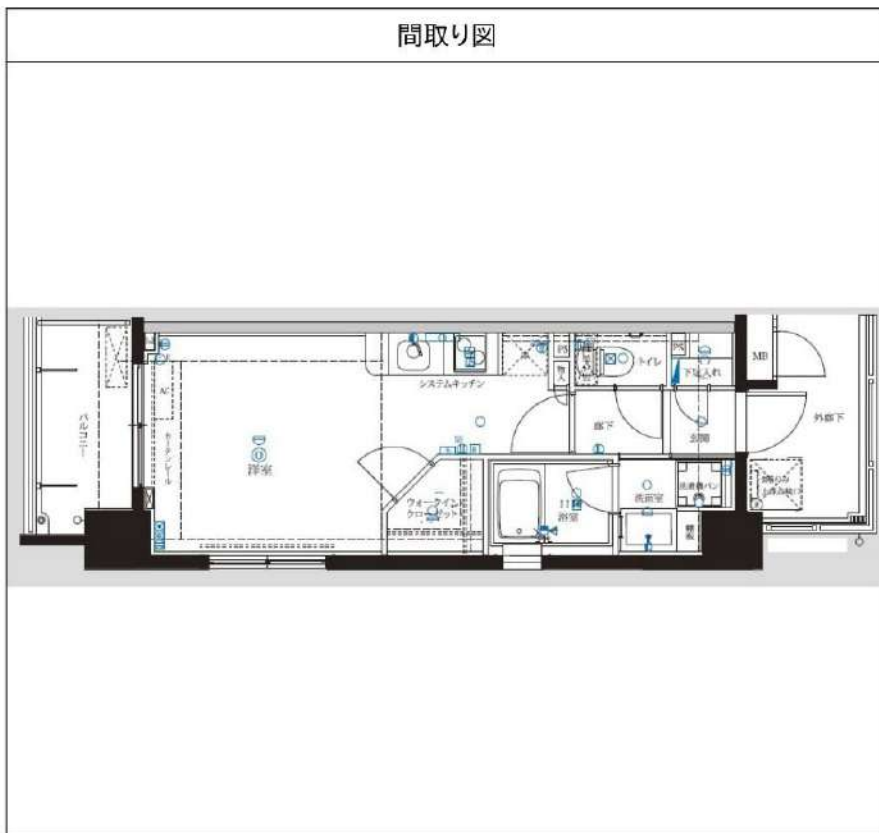
新宿区歌舞伎町1-8-3良川ビル2階  
TEL: 03-6205-5732

# ザ・グランデ レガー口浅草 404

物件種別	間取り	賃料	管理費等
マンション	1R	91,000円	15,000円

【インターネット無料:つなぐネットコミュニケーションズ】ペット可 高級分譲賃貸マンション 人気の角部屋二面採光 ウォークインクローゼット付きのお部屋

【インターネット無料:つなぐネットコミュニケーションズ】ペット可 高級分譲賃貸マンション 人気の角部屋二面採光 ウォークインクローゼット付きのお部屋



敷金/保証金	91,000円	礼金/権利金	91,000円
敷引/償却金	91,000円	更新料	1.5ヶ月(新賃料)
更新事務手数料			
その他費用			
物件所在地	東京都台東区浅草5丁目10-6		
交通	つくばエクスプレス 浅草[つくばEXP]駅 徒歩7分 東京メトロ日比谷線 入谷駅 徒歩12分 東京メトロ銀座線 浅草駅 徒歩17分		
間取り詳細			
構造	鉄筋コンクリート 4階 / 9階建		
面積	27.97㎡	向き	西
築年月	2011年10月	契約期間	普通借家契約 2年
退去日		入居時期	2025年4月7日
駐車場	駐輪場 バイク置き場		
設備	浴室乾燥、ガス給湯、バス・トイレ別、CS、押入、2ロコンロ、ガスキッチン、温水洗浄便座、エアコン、室内洗濯機置場、シャワー、BS、CATV、ウォークインクローゼット、モニター付オートロック、システムキッチン、ネット使用料不要、クローゼット、フローリング、トイレ有、ガスコンロ、ユニットバス、バス有、シューズボックス、洗面化粧台、TVインターホン、デザイナーズ、エレベーター、外壁タイル張り、宅配BOX		
入居諸条件	ペット可、事務所不可、二人入居可		
損害保険	要 23,000円(2年)		
保証会社	可 保証会社必須/～50%		
備考	■入居中サポート/21450円 ■抗菌代/17600円 ■事務手数料/11000円 ■保証会社必須/～50% ■保険/23000円 ■鍵費用/22000円 ■契約期間(2年普借)※違約金有☆AZPの賃料+1万円でスーパーゼロプラン適用★0 ■ペット飼育時条件有		

**新宿本店** 新宿区新宿3-21-4新宿ニュータワービル1階 TEL: 03-6279-2032
 
**みざや** 水商売のお部屋
 
**あずま通り店** 新宿区歌舞伎町1-8-3良川ビル2階 TEL: 03-6205-5732

# ジェノヴィア浅草II スカイガーデン 404

物件種別	間取り	賃料	管理費等
マンション	1K	96,000円	15,000円

## ペット可 高級分譲賃貸マンション

ペット可 高級分譲賃貸マンション

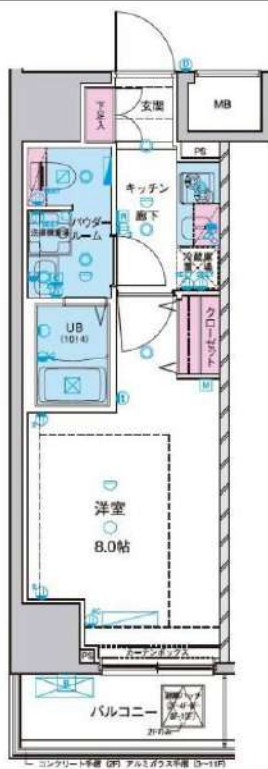
外観



その他



間取り図



敷金/保証金	96,000円	礼金/権利金	96,000円
敷引/償却金	96,000円	更新料	1.5ヶ月 (新賃料)
更新事務手数料			
その他費用			
物件所在地	東京都台東区千束3丁目27番12号		
交通	つくばエクスプレス 浅草[つくばEXP]駅 徒歩11分 東京メトロ日比谷線 三ノ輪駅 徒歩11分 東京メトロ銀座線 浅草駅 徒歩21分		
間取り詳細			
構造	鉄筋コンクリート 4階 / 11階建		
面積	25.50㎡	向き	北東
築年月	2016年6月	契約期間	普通借家契約 2年
退去日		入居時期	2025年5月8日
駐車場	駐輪場 バイク置き場		
設備	浴室乾燥, ガス給湯, バス・トイレ別, CS, シャワー, 2口コンロ, ガスキッチン, 温水洗浄便座, エアコン, 洗面所独立, 室内洗濯機置場, 押入, BS, モニタ付オートロック, システムキッチン, クローゼット, フローリング, トイレ有, ガスコンロ, ユニットバス, ガスコンロ設置済, バス有, シューズボックス, 洗面化粧台, TVインターホン, デザイナーズ, エレベーター, 外壁タイル張り, 宅配BOX		
入居諸条件	ペット可, 事務所不可, 二人入居可		
損害保険	要 23,000円 (2年)		
保証会社	可 保証会社必須 / ~50%		
備考	<ul style="list-style-type: none"> <li>■入居中サポート/21450円 ■抗菌代/17600円 ■事務手数料/11000円 ■保証会社必須 / ~50% ■保険/23000円 ■鍵費用/22000円 ■契約期間(2年普借) ※違約金有 ☆AZPの賃料+1万円でスーパーゼロプラン適用 ★0 ■ペット飼育時条件有</li> </ul>		

**新宿本店** 新宿区新宿3-21-4新宿ニューワークビル1階  
TEL: 03-6279-2032



**みずべや**  
水商売のお部屋



**あずま通り店** 新宿区歌舞伎町1-8-3良川ビル2階  
TEL: 03-6205-5732

★家具・家電付賃貸へ変更可★すぐお住まいになれます  
セントラル警備付24時間ハイセキュリティマンション

Access

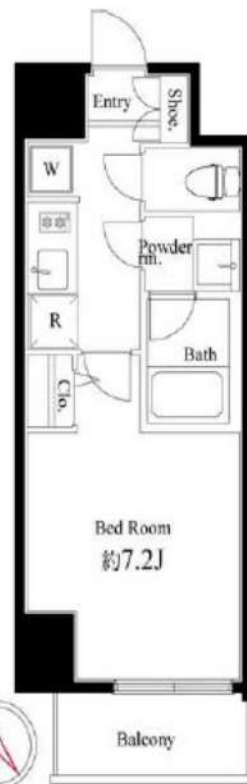
都営浅草線  
「浅草」駅徒歩 5分

東京メトロ銀座線  
「浅草」駅徒歩 6分



- 美しい外観タイル張り
- 24時間マンションセキュリティ
- 共用部防犯カメラ設置
- 監視カメラ防犯窓付エレベーター
- 人感センサー付玄関照明
- LL45等級フローリング採用
- 洋室エアコン標準装備
- 2口ガスコンロ安全センサー付キッチン
- バスルームとトイレを独立(シャワートイレ)
- ★洗濯に便利な浴室換気乾燥暖房機

- 鏡裏収納付き独立洗面台
- 防音サッシ窓(T-2サッシ)騒音軽減
- インターネット利用可能(別途費用)
- CATV・BS・110°CS(別途費用)
- 24時間利用可能宅配ボックス
- 2人入居・外国籍入居可能・海外審査も可能
- バイク置場(空き条件等含め要詳細確認)
- 駐輪場(空き条件等含め要詳細確認)
- ペット可(別途敷金1ヶ月)1匹小型のみ
- 退去時清掃費用、更新時更新費用等有り



0902 号室 専有面積 25.71 m<sup>2</sup>

間取 1K

賃料 109,000 円/月

共益費 15,000 円/月

物件概要

所在地 / 東京都台東区寿4丁目6-2  
構造・規模 / 鉄筋コンクリート造 13階建  
総戸数 / 36 戸  
築年月 / 2017年08月01日  
入居日 / 2025年03月26日

契約条件

敷金0ヶ月・礼金0ヶ月

SC保証システム利用料:家賃総額55%(最低金額5.5万円)  
保証人有プラン:家賃総額の30%(最低金額3万円)  
24Hサポート料22,000円/1年・鍵交換代22,000円  
室内抗菌処理代17,600円事務手数料11,000円  
当社指定火災保険(ジック)加入の事(別途費用)  
※賃料口座引落し(口座振替手数料別途費用有)  
普通賃貸借1年契約(更新型)※  
※1、2回目の更新時5%の賃料改定あり。更新料は1回のみ。  
2回目以降の更新料は無い為、安心して永くお住まいいただけます  
※LPガス(要担保金)

24時間安心サポート

設備のトラブルに24時間365日の受付体制

医療健康サービス24

看護師が24時間365日相談可※適用条件有

※図面と現況が異なる場合、現況優先とさせていただきます。  
※週末・お盆・お正月は別途要確認

新宿本店 新宿区新宿3-21-4新宿ニュータワービル1階  
TEL: 03-6279-2032



みざべあや  
水商売のお部屋



あずま通り店 新宿区歌舞伎町1-8-3良川ビル2階  
TEL: 03-6205-5732

# パティナー上野 501

物件種別	間取り	賃料	管理費等
マンション	1K	120,000円	15,000円

【Wi-Fiインターネット無料!※FGBB】ペット可 高級賃貸マンション

【Wi-Fiインターネット無料!※FGBB】ペット可 高級賃貸マンション

敷金/保証金	120,000円	礼金/権利金	120,000円
敷引/償却金	120,000円	更新料	1.5ヶ月(新賃料)
更新事務手数料			
その他費用			
物件所在地	東京都台東区松が谷2丁目8番1号		
交通	山手線 上野駅 徒歩12分 東京メトロ銀座線 稲荷町駅 徒歩7分 東京メトロ銀座線 浅草駅 徒歩13分		
間取り詳細	洋室 8.0畳		
構造	鉄筋コンクリート 5階 / 10階建		
面積	25.59㎡	向き	東
築年月	2016年8月	契約期間	普通借家契約 2年
退去日		入居時期	2025年4月9日
駐車場	駐輪場		
設備	2口コンロ、BS、CS、TVインターホン、インターホン、エアコン、オートロック、ガスキッチン、ガスコンロ、ガスコンロ設置済、ガス給湯、クローゼット、システムキッチン、シャワー、シューズボックス、トイレ有、ネット使用料不要、バス・トイレ別、バス有、フローリング、モニター付オートロック、ユニットバス、温水洗浄便座、室内洗濯機置場、収納有、洗面化粧台、洗面所独立、洗面台、浴室乾燥、デザイナーズ、エレベーター、外壁タイル張り、宅配BOX		
入居諸条件	ペット可、事務所不可、二人入居可		
損害保険	要 23,000円(2年)		
保証会社	可 保証会社必須/～50%		
備考	■入居中サポート/21450円 ■抗菌代/17600円 ■事務手数料/11000円 ■保証会社必須/～50% ■保険/23000円 ■鍵費用/22000円 ■契約期間(2年普借)※違約金有☆AZPの賃料+1万円でスーパーゼロプラン適用★0 ■ペット飼育時条件有		

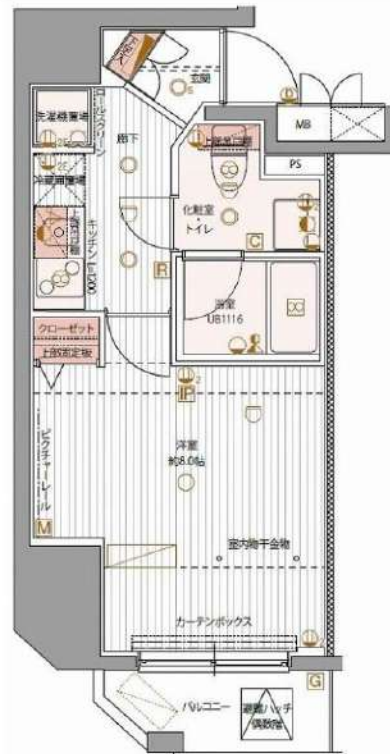
外観



その他



間取り図



新宿本店 新宿区新宿3-21-4新宿ニュータウンビル1階  
TEL: 03-6279-2032



みずほベプ  
水商売のお部屋



あずま通り店 新宿区歌舞伎町1-8-3良川ビル2階  
TEL: 03-6205-5732

# 貸マンション

## 水道橋駅

アルテシモフィーノ(アルテシモフィーノ) 502

間取り  
1K

専有面積  
25.01㎡

築年月  
2013年02月



### チェックポイント！

駐輪場有,主要採光面:北東向き,事務所使用不可,楽器不可,ペット相談,ルームシェア不可,二人入居可,外観タイル張り,B・T別,シャワー,浴室乾燥機,トイレ,温水洗浄便座,洗面台,シャワー付洗面化粧台,ガスコンロ可,2口コンロ,システムキッチン,収納スペース,クローゼット,シューズボックス,室内洗濯機置場,洗濯機置場,給湯,都市ガス,フローリング,全居室フローリング,冷房,暖房,エアコン,C S, B S端子,インターネット使用料無料,ダブルロックドア,オートロック,モニタ付オートロック,ディンプルキー,防犯カメラ,バルコニー,エレベーター,宅配BOX



物件種目	貸マンション
最寄駅	水道橋
間取タイプ	1K
賃貸条件	賃料 120,000円 礼金1ヶ月 敷金なし 保証金なし

物件所在地	東京都千代田区神田三崎町2丁目7-7		
交通	J R 総武・中央緩行線 水道橋 徒歩3分		
建物	建物名	アルテシモフィーノ(アルテシモフィーノ) 502	
	構造・規模	R C 12階建/5階部分	
	使用部分積	25.01㎡	
	間取内訳	洋室8.1畳	
築年月	2013年02月	契約期間	2年
管理費等	15,000円/月 共益費なし 雑費なし		
駐車場			
現況	居住中	入居可能時期	2025年3月3日予定
設備	B・T別,シャワー,浴室乾燥機,トイレ,温水洗浄便座,洗面台,シャワー付洗面化粧台,ガスコンロ可,2口コンロ,システムキッチン,収納スペース,クローゼット,シューズボックス,室内洗濯機置場,洗濯機置場,給湯,都市ガス,フローリング,全居室フローリング,冷房,暖房,エアコン,C S, B S端子...		
保険等	要 2年20,000円		
備考	退去時クリーニング70,000円(税別) 駐輪場の空き確認は左記にご連絡ください。 G&C Community:03-6844-6070 24時間緊急サポート:20,000円 事務手数料:10,000円 鍵交換代:25,000円 更新料:新賃料1ヶ月 賃貸保証:加入要<エポス>初回保証料50%(月額保証料800円) <ジェイリース>初回保証料50%(月額保証料800円) <あんしん保証>初回保証料50%(月額保証料900円) ※外国籍プラン:初回保証料100% 利用駅1:都営三田線 神保町 徒歩9分 利用駅2:都営新宿線 九段下 徒歩1分		

新宿本店

新宿区新宿3-21-4新宿ニュータワービル1階  
TEL:03-6279-2032



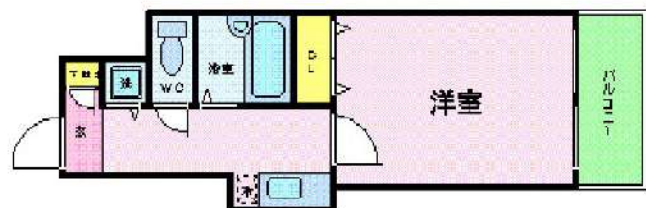
みずべや  
水商売のお部屋



あずま通り店

新宿区歌舞伎町1-8-3良川ビル2階  
TEL:03-6205-5732

## 間取り図



## 基本情報

住所	東京都千代田区岩本町1丁目 1-3	号室	602
交通	1 山手線神田駅 徒歩6分	間取り	1K
	2 日比谷線小伝馬町駅 徒歩4分	広さ	壁芯23.29㎡
	3 都営新宿線岩本町駅 徒歩8分	方角	南
築年月	2003年4月	構造	RC・8階建
現況	期日指定 2025年8月中旬		

## 賃料等

敷金	0ヶ月	礼金	1ヶ月
賃料	121,000円	再契約料	新賃料の1ヵ月
共益費	11,000円		

■鍵交換代33,000円 ■退去時クリーンコート代55,000円 ■事務手数料22,000円 ■退去時精算手数料5,500円 (最終請求時) ■リブクラブ2,200円/月 ■SBI少額短期保険800円/月 ■指定賃貸保証加入 (総賃料100%) ■賃料等引き落とし料330円/月 ■家具家電撤去費用27,500円 (家具家電無し契約を希望の場合) ■短期解約違約金: 賃料1ヶ月分 (1年未満) ■モバイルwifi (50GB)付 ■民泊・簡易宿泊による利用及びそれに伴う広告等は一切禁止 ■法人で保証会社加入無しの場合、敷金1か月 ■海外審査相談可 ■全物件先行契約になります。 ■事務所・SOHO利用禁止 ■外国籍の方: GTN加入要 (海外審査OK) 初回保証料: 賃料総額100% 月次手数料2,330円 (税込) ■スタンダードシリーズ

## 設備

エレベーター / 宅配ボックス / 家具・家電付 / カーテン付 / 冷蔵庫 / 電子レンジ / 洗濯機 / ベッド / テレビ / ネット使用料不要 / 南向き / バストイレ別 / クロゼット / オートロック / 敷金不要 / 外国人可 / キャンペーン特集

## 建物内観



## 外観画像



## SET UP賃貸 (家具・家電付き) 対応

[ 家具・家電付き基本内容 ] 条件をご確認下さい。  
 ●TV ●冷蔵庫 ●レンジ  
 ●ベッド ●デスク ●チェア  
 ●カーテン ●その他備品  
 ※物件により異なる場合がございます。  
 詳しくはお問合せ下さい。



**新宿本店** 新宿区新宿3-21-4新宿ニュータウンビル1階  
 TEL: 03-6279-2032



**みずべや**  
 水商売のお部屋



**あずま通り店** 新宿区歌舞伎町1-8-3良川ビル2階  
 TEL: 03-6205-5732

ペット可分譲  
賃貸マンション

# LIV CITY上野入谷GROWS

東京メトロ日比谷線  
『入谷』駅 徒歩4分

## ■物件概要

- 名称 / LIV CITY上野入谷GROWS
- 所在地 / 東京都台東区入谷1丁目10番4号
- 構造 / 鉄筋コンクリート造地上12階建
- 竣工 / 2013年2月
- 交通 / 東京メトロ日比谷線『入谷』駅徒歩4分  
つくばエクスプレス線『浅草』駅徒歩10分  
JR山手線・JR京浜東北線『鶯谷』駅徒歩11分

## ■賃貸条件

- 礼金 / 1ヶ月
- 敷金 / 1ヶ月
- 更新料 / 新賃料1.5ヶ月分
- 火災保険 / 20,000円
- 条件 / 文書事務手数料 5,500円(税込)  
鍵交換費用 27,500円(税込)  
振替事務手数料 330円(税込) / 月  
初回保証料：毎月支払額の50%  
※学生プラン有り：初回保証料 10,000円～  
月額保証料 700円  
※保証会社利用しない場合は、敷金2ヶ月  
※別途外国籍プラン有 (連帯保証人不要)

## ■設備概要

- セキュリティ等
- ◇カラーTVモニター付オートロック
- ◇宅配ボックス
- ◇メールボックス
- TV・通信等
- ◇インターネット無料 (BBMネット)
- ※別途有料にてNURO光契約可※他回線使用応相談
- ◇BS・CS
- ◇CATV (JCOM)
- その他設備
- ◇バス・トイレ別
- ◇グリル付2口ガスシステムキッチン
- ◇エアコン
- ◇独立洗面台 (シャンプードレッサー)
- ◇ウォシュレット
- ◇浴室換気乾燥機
- ◇室内洗濯防水バケ
- ◇駐輪場 (200円/月) ※2年一括払い返金なし
- 駐輪場空要確認のこと

角部屋 駅近 ネット無料 3路線利用可

※ライオンに限り※申込自由※  
※電賃負担の他ライオン・ライオンライオン敷金から室内  
事情にご案内をさせていただきます！※対象物件あり



図面と現況が異なる場合には現況を優先します

～ご利用保証会社～  
エポスROOM ID・ルームバンクインシア  
★留学生プラン 初回：毎月支払い合計額の100～120%\*  
(最低保証料 50,000円)  
※初回 120%の場合、we chat pay/銀聯カードでの決済可  
月額保証料 700円  
※別途、賃料+管理費の2%の手数料がかかります。  
外国人サポートプラン利用料 10,800円/年 (初年度より)  
※初期費用のお支払いにクレジットカード決済をご利用可  
※法人様契約の際の諸条件は別途お問い合わせください



ペット飼育可能  
小型犬・猫いずれか1匹  
※飼育時は敷金プラス1ヶ月 (預かり)  
退去時：消臭費・建具清掃費49,500円 (税込)  
借主様負担となります。



### 【募集賃料】

号室	賃料	間取り	専有面積	現況
1001	166,000円	1LDK	48.99㎡	4/14退去予定
管理費 10,000円				

※退去時、貸主の指定業者による室内のクリーニング費用(60,500円・税込)エアコン内部洗浄(14,300円・税込/台)は借主様負担となります。

**新宿本店** 新宿区新宿3-21-4新宿ニュータウンビル1階  
TEL : 03-6279-2032

みずべや  
水商売のお部屋

**あずま通り店** 新宿区歌舞伎町1-8-3良川ビル2階  
TEL : 03-6205-5732