

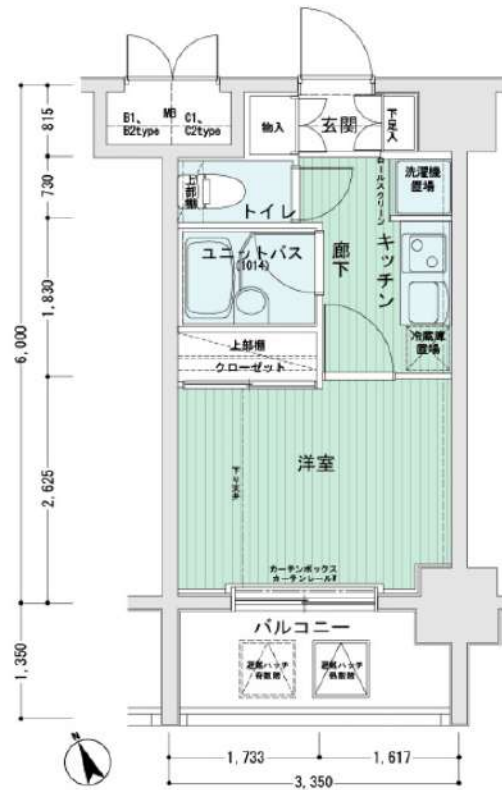
☆ネット利用料込

防犯カメラ,外壁タイル張り,分譲タイプ,2F以上,オートロック,モニタ付オートロック,ディンプルキー,24時間緊急通報システム

【外観】



【間取り図】



※図面と現状が異なる場合は現状優先となります。

賃料	95,000円		
管理費等	20,000円	間取り	1K
敷金	無	礼金	1ヶ月
敷引 償却金	-	保証金	-
建物名	メインステージ南麻布IV		
物件種別	マンション	号室	0603号室
建物所在地	東京都港区南麻布2丁目 13-23		
交通	東京メトロ南北線 白金高輪 徒歩7分 東京メトロ南北線 麻布十番 徒歩14分		
間取詳細			
構造・規模	鉄筋コンクリート 11階建 6階		
専有面積	20.1㎡	向き	南
築年月	2005年1月31日	契約期間	2年
入居時期	2025年3月下旬予定	更新料	1.5ヶ月(新賃料)
損害保険	有 15,000円 24ヶ月		
駐車場	駐輪場		
設備	エレベーター, 24時間ゴミ出し可, 風除室, 敷地内ゴミ置き場, 宅配BOX, システムキッチン, 2口コンロ		
その他費用	[一時金] ハウスクリーニング費用(退去時請求: 49,500円 退去時鍵交換費用(契約時請求): 29,700円 AMLクラブサポート費用(契約時請求): 16,500円 [備考] ①短期解約違約金有(2エアコンクリーニング費用(1台あたり16,500円税込込み・退去時請求)		
入居諸条件	ペット不可 事務所不可 楽器等の使用不可 法人可		
保証会社	必須 家賃総額より50%~		
備考	引越業者当社指定 電力事業者指定有 保証会社必須 (エポス) 退去時要清掃代 解約予告50日前 ネット込 (つなぐネット)		

情報更新日 2025年2月4日

No.02950603

新宿本店 新宿区新宿3-21-4新宿ニュータワービル1階
TEL: 03-6279-2032



みずべや
水商売のお部屋



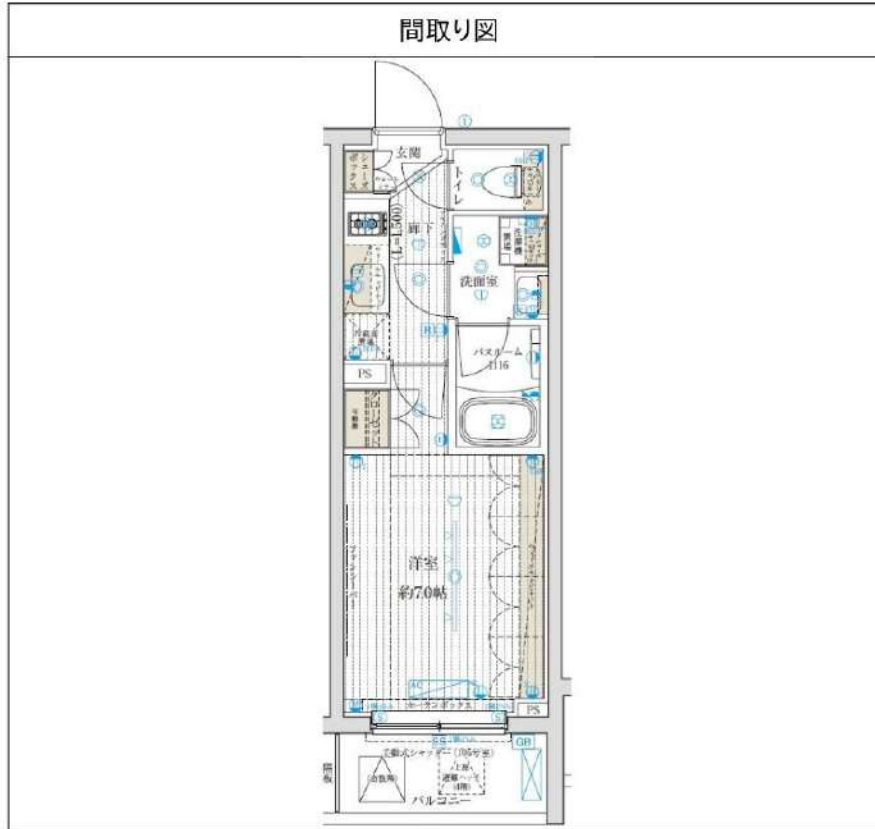
あずま通り店 新宿区歌舞伎町1-8-3良川ビル2階
TEL: 03-6205-5732

ブライズ笹塚 205

物件種別	間取り	賃料	管理費等
マンション	1K	102,000円	15,000円

【Wi-Fiインターネット無料!(シーファイブ)】高級分譲賃貸マンション ウォールキャビネット付きで収納たっぷりの快適生活!

【Wi-Fiインターネット無料!(シーファイブ)】高級分譲賃貸マンション ウォールキャビネット付きで収納たっぷりの快適生活!



敷金/保証金	102,000円	礼金/権利金	102,000円
敷引/償却金	102,000円	更新料	1ヶ月(新賃料)
更新事務手数料			
その他費用			
物件所在地	東京都渋谷区笹塚3丁目23-4		
交通	京王新線 笹塚駅 徒歩7分 京王新線 幡ヶ谷駅 徒歩16分 東京メトロ丸ノ内線 方南町駅 徒歩17分		
間取り詳細			
構造	鉄筋コンクリート 2階 / 5階建		
面積	22.80㎡	向き	北東
築年月	2022年5月	契約期間	普通借家契約 1年
退去日		入居時期	2025年4月1日
駐車場	バイク置き場		
設備	24時間換気システム, 浴室乾燥, ガス給湯, バス・トイレ別, CS, シャワー, 2口コンロ, ガスキッチン, 温水洗浄便座, エアコン, 室内洗濯機置場, 押入, BS, 人感照明センサー, モニタ付オートロック, システムキッチン, ネット使用料不要, クローゼット, フローリング, 2F以上, トイレ有, ガスコンロ, ユニットバス, バス有, シューズボックス, 洗面化粧台, TVインターホン, デザイナーズ, エレベーター, 外壁タイル張り, 風除室, 宅配BOX		
入居諸条件	ペット可, 事務所不可, 二人入居可		
損害保険	要 15,000円 (1年)		
保証会社	可 保証会社必須/～50%		
備考	■入居中サポート/21450円 ■抗菌代/17600円 ■事務手数料/11000円 ■保証会社必須/～50% ■保険/15000円 ■鍵費用/22000円 ■契約期間(1年普借)※違約金有 ■賃料/更新2回まで賃料5%増額規定あり ■更新料/初回のみ(更新事務手数料別途) ■ペット飼育時条件有		

※図面と異なる場合は現況を優先となります。

新宿本店 新宿区新宿3-21-4新宿ニュータワービル1階
TEL: 03-6279-2032



みずべや
水商売のお部屋



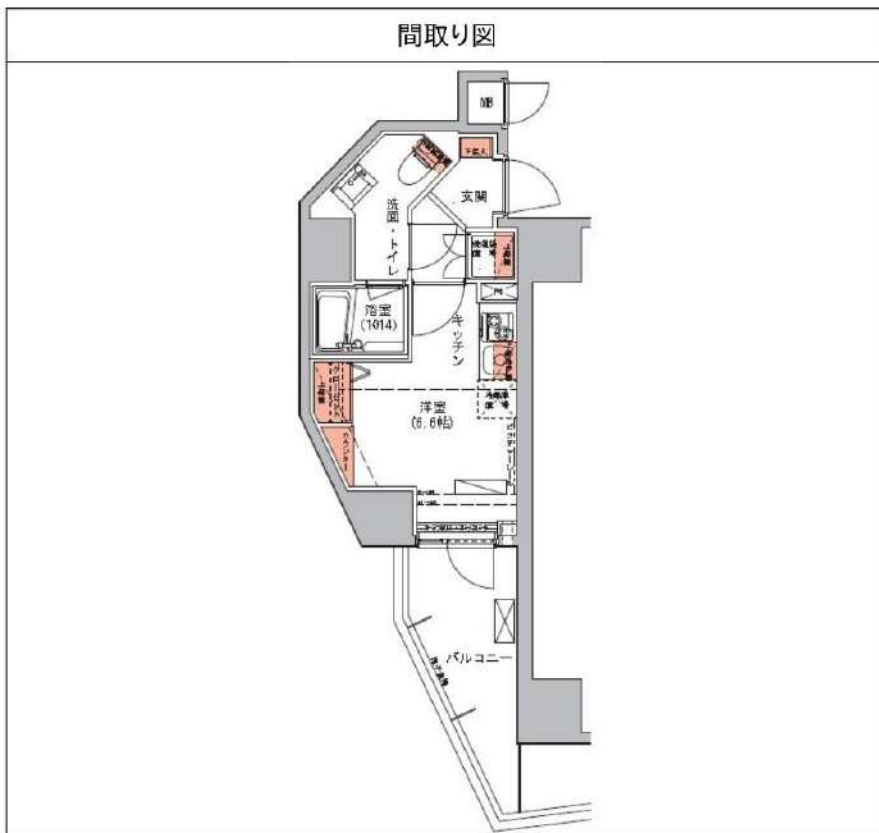
あずま通り店 新宿区歌舞伎町1-8-3良川ビル2階
TEL: 03-6205-5732

ハーモニーレジデンス三田 603

物件種別	間取り	賃料	管理費等
マンション	1R	108,000円	15,000円

ペット可 高級分譲賃貸マンション 設備やセキュリティー面も充実

ペット可 高級分譲賃貸マンション 設備やセキュリティー面も充実



敷金/保証金	108,000円	礼金/権利金	108,000円
敷引/償却金	108,000円	更新料	1.5ヶ月 (新賃料)
更新事務手数料			
その他費用			
物件所在地	東京都港区三田3丁目14-13		
交通	都営浅草線 三田駅 徒歩4分 山手線 田町駅 徒歩6分 山手線 高輪ゲートウェイ駅 徒歩15分		
間取り詳細			
構造	鉄筋コンクリート 6階 / 14階建		
面積	20.80㎡	向き	北西
築年月	2014年6月	契約期間	普通借家契約 2年
退去日		入居時期	2025年2月12日
駐車場	駐輪場		
設備	浴室乾燥, 24時間換気システム, ガス給湯, バス・トイレ別, CS, シャワー, 2口コンロ, ガスキッチン, 温水洗浄便座, エアコン, 洗面所独立, 室内洗濯機置場, 押入, BS, CATV, シューズボックス, モニタ付オートロック, 洗面化粧台, クローゼット, フローリング, トイレ有, ガスコンロ, ユニットバス, パス有, システムキッチン, TVインターホン, デザイナーズ, エレベーター, 外壁タイル張り, 宅配BOX		
入居諸条件	ペット可, 事務所不可, 二人入居可		
損害保険	要 22,000円 (2年)		
保証会社	可 保証会社必須~50%(最低保証料5万円)		
備考	<ul style="list-style-type: none"> ■入居中サポート/21450円 ■抗菌代/17600円 ■事務手数料/11000円 ■保証会社必須~50%(最低保証料5万円) ■保険/22000円 ■鍵費用/22000円 ■契約期間(2年普借) ※違約金有 ☆AZPの賃料+1万円でスーパーゼロプラン適用★0 ■ペット飼育時条件有 		

※図面と異なる場合は現況を優先となります。

新宿本店

新宿区新宿3-21-4新宿ニュータワービル1階
TEL: 03-6279-2032



みずべや
水商売のお部屋



あずま通り店

新宿区歌舞伎町1-8-3良川ビル2階
TEL: 03-6205-5732

間取り図



基本情報

住所	東京都港区新橋6丁目 15-1	号室	1207		
交通	1	都営三田線御成門駅 徒歩3分	間取り	1K	
	2	山手線新橋駅 徒歩10分	広さ	壁芯20.21㎡	
	3	都営浅草線大門駅 徒歩9分	方角	南	
築年月	2007年3月	構造	SRC・15階建	現況	期日指定 2025年3月下旬

賃料等

敷金	0ヶ月	礼金	1ヶ月
賃料	124,000円	再契約料	新賃料の1ヵ月
共益費	11,000円		

■鍵交換代33,000円 ■退去時クリーンコート代55,000円 ■事務手数料22,000円 ■退去時精算手数料5,500円 (最終請求時) ■リブクラブ2,200円/月 ■SBI少額短期保険800円/月 ■指定賃貸保証加入 (総賃料100%) ■賃料等引き落とし料330円/月 ■家具家電撤去費用27,500円 (家具家電無し契約を希望の場合) ■短期解約違約金: 賃料1ヶ月分 (1年未満) ■モバイルwifi (50GB)付 ■民泊・簡易宿泊による利用及びそれに伴う広告等は一切禁止 ■法人で保証会社加入無しの場合、敷金1か月 ■海外審査相談可 ■全物件先行契約になります。 ■事務所・SOHO利用禁止 ■外国籍の方: GTN加入要 (海外審査OK) 初回保証料: 賃料総額100% 月次手数料2,330円 (税込) ■スタンダードシリーズ

設備

家具・家電付 / ネット使用料不要 / 南向き / オートロック / 敷金不要 / 外国人可 / キャンペーン特集

建物内観



外観画像



SET UP賃貸 (家具・家電付き) 対応

[家具・家電付き基本内容] 条件をご確認ください。

- TV
- 冷蔵庫
- レンジ
- ベット
- デスク
- チェア
- カーテン
- その他備品

※物件により異なる場合がございます。詳しくはお問合せ下さい。



新宿本店 新宿区新宿3-21-4新宿ニュータウンビル1階
TEL: 03-6279-2032



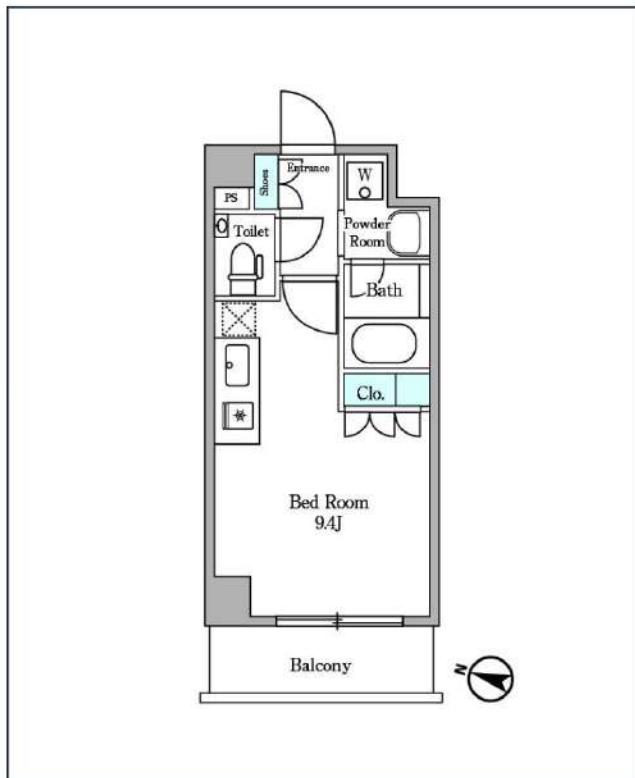
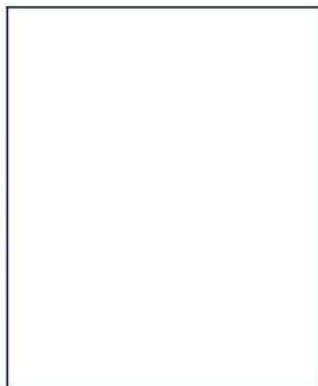
みずぺや
水商売のお部屋



あずま通り店 新宿区歌舞伎町1-8-3良川ビル2階
TEL: 03-6205-5732

ディームス麻布狸穴町

都営大江戸線「麻布十番」徒歩8分
東京メトロ日比谷線「神谷町」徒歩10分



号室	賃料
417	141,000円

共益費	10,000円		
敷金	141,000円	礼金	141,000円
所在地	東京都港区麻布狸穴町51-1		
構造・階建	RC 4階部分 / 地上6階、地下0階		
築年月	2014年2月	総戸数	81
間取り	ワンルーム	専有面積	25.05㎡
契約期間	定借借家2年	開口向き	
保険		連帯保証人	指定しない
保証会社			
その他費用	鍵交換費用22,000円 税込、Goodプレミアムα (24Hサポートのみ) 11,000円 税抜(入居時)、住宅総合保険(フレックス)20,000円 非課税(入居時)、Goodプレミアムα 登録料2,000円/税抜(入居時)		
入居時期	即入居可	退去予定日	—



※現況と図面に相違がある場合は、現況優先となります。

新宿本店

新宿区新宿3-21-4新宿ニューターワビル1階
TEL: 03-6279-2032



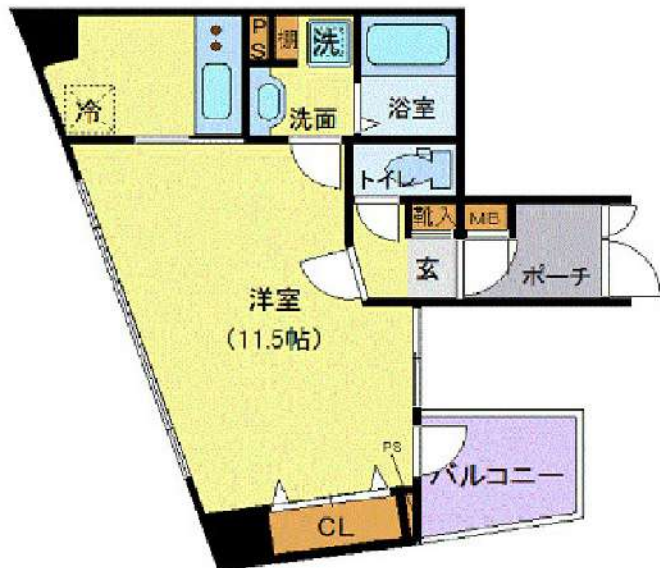
みずべや
水商売のお部屋



あずま通り店

新宿区歌舞伎町1-8-3良川ビル2階
TEL: 03-6205-5732

間取り図



基本情報

住所	東京都渋谷区神泉町 22-4	号室	1002
交通	1 京王井の頭線神泉駅 徒歩4分	間取り	1K
	2 京王井の頭線渋谷駅 徒歩9分	広さ	壁芯30.98㎡
	3 東急東横線代官山駅 徒歩19分	方角	東
築年月	2005年7月	構造	RC・11階建
		現況	即時

賃料等

敷金	0ヶ月	礼金	1ヶ月
賃料	159,000円	再契約料	新賃料の1ヵ月
共益費	11,000円		

■鍵交換代33,000円 ■退去時クリーンコート代55,000円 ■事務手数料22,000円 ■退去時精算手数料5,500円 (最終請求時) ■リブクラブ2,200円/月 ■SBI少額短期保険800円/月 ■指定賃貸保証加入 (総賃料100%) ■賃料等引き落とし料330円/月 ■家具家電撤去費用27,500円 (家具家電無し契約を希望の場合) ■短期解約違約金: 賃料1ヶ月分 (1年未満) ■モバイルwifi (50GB)付 ■民泊・簡易宿泊による利用及びそれに伴う広告等は一切禁止 ■法人で保証会社加入無しの場合、敷金1か月 ■海外審査相談可 ■全物件先行契約になります。 ■事務所・SOHO利用禁止 ■外国籍の方: GTN加入要 (海外審査OK) 初回保証料: 賃料総額100% 月次手数料2,330円 (税込) ■エクセレントシリーズ

設備

エレベーター / 宅配ボックス / 家具・家電付 / エアコン / システムキッチン / バストイレ別 / 脱衣所 / 浴室乾燥機 / 温水洗浄便座 / 洗面所独立 / オートロック / 敷金不要 / 外国人可 / キャンペーン特集

建物内観



外観画像



SET UP賃貸 (家具・家電付き) 対応

[家具・家電付き基本内容] 条件をご確認ください。

- TV
- 冷蔵庫
- レンジ
- ベット
- デスク
- チェア
- カーテン
- その他備品

※物件により異なる場合がございます。詳しくはお問合せ下さい。



新宿本店

新宿区新宿3-21-4新宿ニューワークビル1階
TEL: 03-6279-2032



みずのばば
水商売のお部屋



あずま通り店

新宿区歌舞伎町1-8-3良川ビル2階
TEL: 03-6205-5732

スペリオール白金台 305

物件種別	間取り	賃料	管理費等
マンション	1LDK	245,000円	20,000円

3線3駅利用可能な好立地!セキュリティも室内設備も充実!ペット可(中型犬まで飼育可能)高級デザイナーズレジデンス♪

3線3駅利用可能な好立地!セキュリティも室内設備も充実!ペット可(中型犬まで飼育可能)高級デザイナーズレジデンス♪

外観

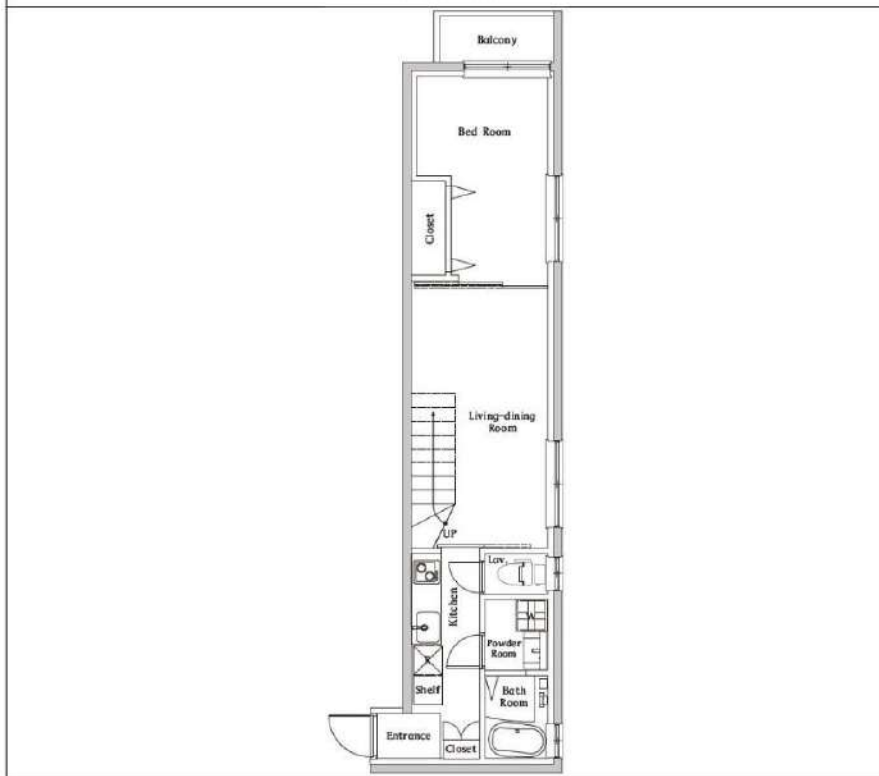


その他



※図面と異なる場合は現況を優先となります。

間取り図



敷金/保証金	245,000円	礼金/権利金	245,000円
敷引/償却金	245,000円	更新料	1.5ヶ月(新賃料)
更新事務手数料			
その他費用			
物件所在地	東京都港区白金台2丁目19-8		
交通	都営浅草線 高輪台駅 徒歩5分 都営三田線 白金台駅 徒歩7分 山手線 五反田駅 徒歩11分		
間取り詳細	LDK 9.5畳		
構造	鉄筋コンクリート 2階 / 3階建		
面積	41.18㎡	向き	北西
築年月	2016年10月	契約期間	普通借家契約 2年
退去日		入居時期	2025年4月2日
駐車場	駐輪場		
設備	浴室乾燥, IHクッキングヒーター, ガス給湯, バス・トイレ別, CS, シャワー, 2口コンロ, 温水洗浄便座, エアコン, 洗面所独立, 室内洗濯機置場, 押入, BS, モニタ付オートロック, シューズボックス, クローゼット, フローリング, トイレ有, ユニットバス, バス有, 追い焚き風呂, システムキッチン, TVインターホン, メールボックス, デザイナーズ, エレベーター, 外壁タイル張り, 宅配BOX		
入居諸条件	ペット可, 事務所不可, 二人入居可		
損害保険	要 25,000円(2年)		
保証会社	可 保証会社必須/～50%		
備考	■入居中サポート/21450円 ■抗菌代/17600円 ■事務手数料/11000円 ■保証会社必須/～50% ■保険/25000円 ■鍵費用/25300円 ■契約期間(2年普借)※違約金有☆AZPの賃料+1万円でスーパーゼロプラン適用★0 ■ペット飼育時条件有		

新宿本店

新宿区新宿3-21-4新宿ニュータウンビル1階
TEL: 03-6279-2032



みずべや
水商売のお部屋



あずま通り店

新宿区歌舞伎町1-8-3良川ビル2階
TEL: 03-6205-5732

ひたすらに心地よい、「本物」を求めた設えがもてなす
迎賓空間。コンシェルジュ付で快適暮らしをサポート

Access

東京メトロ南北線
「麻布十番」 駅徒歩 5分

都営大江戸線
「麻布十番」 駅徒歩 5分

- フロントサービス(コンシェルジュ)
- ↑タクシー手配・クリーニングサービス等
- 屋上には★スカイヴィラ★
- 共用部には★スタディースペース★
- TVモニター付オートロックシステム
- 24時間マンションセキュリティ
- バリアフリーフラットフロア
- 快適な暮らしを支えるエアコン設置(1基)
- 3口ガスコンロシステムキッチン※グリル付
- 食器洗浄乾燥機・浄水器・ディスプレイ付

- ★NTT東日本マンション光無料
- ↑手続き必須TEL0120-444-607
- ★足元から暖かく快適な床暖房(リビング)
- 雨天・冬は必須!浴室換気乾燥暖房涼風機
- ★便利で嬉しいお湯張り追い焚き機能付バス
- 温水シャワー暖房便座トイレ
- プライバシーに配慮された共用部内廊下
- 駐輪場100~300円/月※空高め要確認
- 24時間利用可能宅配ボックス
- 24時間利用可能敷地内ゴミ置き場



0203 号室 専有面積 40.34㎡

間取 1LDK

賃料 300,000 円/月

共益費 20,000 円/月

物件概要

所在地 / 東京都港区南麻布1丁目8-16
構造・規模 / 鉄筋コンクリート造 15階建
総戸数 / 143 戸
築年月 / 2020年03月03日
入居日 / 2025年03月22日

契約条件

保証金1ヶ月 (契約時償却)

A保証システム利用料:家賃総額の55%
保証金契約時償却
24Hサポート料22,000円/2年・鍵交換代22,000円
室内抗菌処理代17,600円事務手数料11,000円
当社指定賃貸入居者総合保険加入の事(別途費用)
※賃料口座引落し・普通賃貸借2年契約
外国籍・高齢者相談可能・2人入居可能
※風・ホスト不可
★引越前に管理室へ(03-3455-7662)連絡必須
★TV視聴・NET使用はNTTへ連絡の上モデム貸与必須
★駐車場・バイク置場は貸出不可
※先行申込受付中(2/28退去予定)退去後の契約となります

24時間安心サポート

設備のトラブルに24時間365日の受付体制

医療健康サービス 24

看護師が24時間365日相談可※適用条件有

※図面と現況が異なる場合、現況優先とさせていただきます。
※退去時清掃費用、更新時更新費用等がございます。

新宿本店 新宿区新宿3-21-4新宿ニューターワビル1階
TEL: 03-6279-2032



みずべや
水商元のお部屋



あずま通り店 新宿区歌舞伎町1-8-3良川ビル2階
TEL: 03-6205-5732