

毎月インターネットWi-Fi使用料無料！！

★海外審査も大歓迎★家具・家電付に変更も可能！

Access

都営三田線  
「新板橋」駅徒歩 5分

JR埼京線  
「板橋」駅徒歩 10分



- カラーTVMモニター付オートロックシステム
- 防犯性の高いダブルロック・ディンプルキー
- 収納便利なトール型シューズボックス
- お掃除しやすいフローリング仕様
- 室内を快適にするエアコン標準装備
- シングルレバー混合水栓
- (収納付)1口ガスコンロミニキッチン
- 24時間常時風量換気システム
- 雨天・冬は必須！浴室換気乾燥暖房涼風機
- 清潔な暖房付き温水シャワートイレ
- ★Wi-Fiネット無料
- ↑速度等詳細はTEL03-5456-5152
- BS/CS110※別途費用
- 雨の日も便利な室内物干し有
- 収納便利なクローゼット
- 駐輪場:登録料5,500円※先着順
- 中型犬1匹・猫1匹迄可※別途敷金1ヶ月
- 敷地内ゴミ置き場
- 24時間受取可能！宅配BOX
- 高齢者・二人入居・海外審査OK！



24時間安心サポート

設備のトラブルに24時間365日の受付体制

医療健康サービス24

看護師が24時間365日相談可※選応条件有

※図面と現況が異なる場合、現況優先とさせていただきます。  
※退去時清掃費用、更新時更新費用等がございます。

0401 号室 専有面積 16.90㎡

間取 1K

賃料 **76,000**円/月

共益費 10,000円/月

物件概要

所在地/ 東京都板橋区板橋4丁目40-11  
構造・規模/ 鉄筋コンクリート造 4階建  
総戸数/ 19 戸  
築年月/ 2023年10月17日  
入居日/ 2025年04月20日

契約条件

保証金1ヶ月 (契約時償却)

M保証システム利用料:家賃総額の55%(最低金額5.5万円)  
保証金契約時償却  
24Hサポート料22,000円/2年・鍵交換代22,000円  
室内抗菌処理代17,600円事務手数料11,000円  
当社指定賃貸入居者総合保険加入の事(別途費用)  
※賃料口座引落し(口座振替手数料:月額550円)  
普通賃貸借2年契約  
※LPガス(開栓時保証金1万円)

新宿本店

新宿区新宿3-21-4新宿ニューターワビル1階  
TEL:03-6279-2032



みずべや  
水商売のお部屋



あずま通り店

新宿区歌舞伎町1-8-3良川ビル2階  
TEL:03-6205-5732



埼京線「浮間舟渡」駅 徒歩11分 都営三田線「蓮根」駅 徒歩22分  
都営三田線「西台」駅 徒歩24分

FR :

# クレヴィスタ浮間舟渡 408

東京都板橋区舟渡3丁目24-15

構造 鉄筋コンクリート9階建

面積 25.50㎡

竣工 2022年11月

間取り 1K

退去予定日：2025/02/09  
方角：東



※タイプにより床・建具の色が異なりますので必ず現地をご確認ください。

## セールスポイント

舟渡病院まで412mです。セキュリティ面は、TVインターホン・オートロックなど充実しているので、防犯対策もばっちりです。室内設備は洗面所独立・浴室乾燥機など充実した設備を備えています。板橋区は住環境が充実しており、利便性の高い暮らしをするならこのエリアです。当社は地域に密着し、多種多様な賃貸情報を取り扱っているので、ぜひご連絡下さい。

## スマートホーム

スマホアプリ「Space Core」で利用可。お部屋により設置されている機器が異なる場合や、非設置の物件もございますので現地をご確認ください。【機能】①スマートロック②スマートシーリングライト③赤外線家電操作機能④管理会社とのチャット機能など

※図面と現況が異なる場合は現況優先になります。



## ▼賃貸借条件

賃料	85,000円
共益費	15,000円
契約期間	2年
更新料	新賃料の1ヶ月
▼その他条件	
ペット	相談
法人	可
外国籍	留学生(語学/専/短) 敷金+1.5 社会人・大学生 敷金+1

※法人(保証会社不可):敷金+2ヶ月/礼金+2ヶ月  
※水・風可:敷金+1ヶ月  
※2人入居:敷金+1ヶ月  
※ペット:小型犬+0.5ヶ月/猫+1ヶ月(償却)  
※不動産業者入居不可(連保も不可)  
※民泊転貸禁止  
※先行申込可・先行契約不可

## ▼初期費用

敷金	0ヶ月
礼金	0ヶ月
保証:イオースカート	緊急連絡先40%
保証:ルームバンク 口振手数料¥330	緊急連絡先40%
保証:GTN	GTN 外国籍の方エポスグローバルプラン 総額家賃の100% +月次費用 総額家賃の2%
その他月額費用	リビングアシスト総合保険 800円
室内清掃費用	44,000円
鍵交換代	33,000円
その他初期費用	書類作成代: 11,000円
入居時期	予定2025年3月上旬

新宿本店

新宿区新宿3-21-4新宿ニューワークビル1階  
TEL: 03-6279-2032



みずべや  
水商売のお部屋



あずま通り店

新宿区歌舞伎町1-8-3良川ビル2階  
TEL: 03-6205-5732



# ARKMARKときわ台 203号室



**C** 1K  
 床面積 27.55㎡(約70畳)  
 専有面積 27.55㎡



東武東上線「ときわ台」徒歩5分  
 東武東上線「中板橋」徒歩11分  
 西武有楽町線「小竹向原」徒歩24分

<b>賃料</b>	<b>86,500円</b>
管理費	15,000円
敷金 礼金	礼金 0ヶ月・敷金 0ヶ月

所在	東京都板橋区南常盤台1丁目39-2		
間取詳細	1K (洋室6.8畳×K2畳)		
構造・階建	RC 2階 / 12階	物件種別	マンション
築年月	2024年1月1日	専有面積	27.55㎡
現況	退去予定	開口向き	南東
更新料	1ヶ月(新賃料)	仲介料	
損保	要 18,000円 2年	連帯保証人	不要
契約期間	2年 更新可		
保証会社	(新日本信用保証) 50%またはルームバンクインシュア40%		
駐車場	有		
駐輪場			
バイク置き場	有/バイク駐輪相談可/備考確認		
入居諸条件	ペット相談、二人入居可		
その他費用	クラブアセットα(2年毎更新) 20,000円(入居時)、クリーニング費用 60,500円(退去時)、エアコン分解内部洗浄費用13,200円(退去時)、鍵交換費用38,500円(退去時)		
近隣施設			
設備	都市ガス、インターネット使用料無料、宅配ボックス、浴室乾燥機、バストイレ別、エレベーター1基、室内洗濯機置き場、エアコン、シャワートイレ、システムキッチン、インターホン、オートロック、防犯カメラ、二人入居可、角部屋、光ファイバー、ダブルロック、ディンプルキー、温水洗浄便座、外観タイル張り、24H換気システム、BS、CS、フローリング、バルコニー、クローゼット、24時間緊急対応		
備考	引越業者指定有り/その他費用は審査状況により先払いのケース有り/法人契約の場合、敷金礼金各1ヶ月分追加/12ヶ月未満の解約の場合、短期解約違約金は月額賃料の1ヶ月分		

都市ガス	オートロック	防犯カメラ	宅配BOX	ネット無料	BT別
ディンプルキー	ダブルロック	二人入居可	浴室乾燥機	温水洗浄便座	脱衣所
角部屋	24時間換気	システムキッチン	2F以上	バルコニー	室内洗濯機置場

※掲載情報と現状が異なる場合は現状が優先となります

**新宿本店** 新宿区新宿3-21-4新宿ニュータワービル1階  
 TEL: 03-6279-2032

**みずべや**  
 水商売のお部屋

**あずま通り店** 新宿区歌舞伎町1-8-3良川ビル2階  
 TEL: 03-6205-5732



# ペット可高級分譲賃貸マンション MAXIV 東武練馬

東武東上線

『東武練馬』駅徒歩7分



**\*ペット飼育可能\***  
 ※猫・小型犬いずれか2匹  
 (体高40cm・体長50cm・体重10kg迄)  
 飼育時は敷金プラス1ヶ月預かり  
 退去時：消臭費・道具清掃費49,500円(税込) 借主様負担となります

※参考写真

名称：MAXIV東武練馬(マキシブツネリマ)  
 所在地：東京都板橋区徳丸3丁目26番12号  
 構造：鉄筋コンクリート造地上6階建  
 竣工：2019年4月  
 交通：東武東上線『東武練馬』駅徒歩7分  
 賃貸条件：敷金0ヶ月/礼金1ヶ月  
 更新料 新賃料の1.5ヶ月分  
 文書事務手数料 5,500円(税込)  
 鍵交換費用 27,500円(税込)  
 振替事務手数料 330円/月(税込)  
 ステージ安心サポート24 19,800円(税込)  
 ※短期解約違約金特約：1年未満1ヶ月

火災保険：18,000円  
 その他：保証会社加入のご  
 保証人不要プランご相談可能  
 初回保証料：毎月支払額の50%  
 ※学生プラン有り：初回保証料 10,000円～  
 月額保証料 700円  
 ※保証会社利用しない場合は、敷金2ヶ月  
 ※別途留学生プラン有(連帯保証人不要)

～ご利用保証会社～  
 エポスROOM ID・ルーム/リンクインシア  
 ★留学生プラン 初回：毎月支払い合計額の100～120%\*  
 (最低保証料 50,000円)  
 ※初回 120%の場合、we chat pay/銀聯カードでの決済可  
 月額保証料 700円  
 ※別途、賃料+管理費の2%の手数料がかかります。  
 外国人サポートプラン利用料 10,800円/年(初年度より)  
 ※初期費用のお支払いにクレジットカード決済をご利用可  
 ※法人様契約の際の諸条件は別途お問い合わせください



決済可能です!  
 ※詳細は要問い合わせ※

★ライフラインに関して★申込自由★  
 ※電気含むその他ライフライン→ライフライン取扱業者からご案内  
 事前にご案内をお願いします! ※対象物件あり

- ～～設備概要～～
- \*TVEモニター付オートロック
  - \*2ロガスシステムキッチン
  - \*独立洗面台
  - \*浴室換気暖房乾燥機
  - \*室内洗濯防水パン
  - \*ウォシュレット
  - \*防犯カメラ
  - \*駐輪場 ラック上段2,400円・下段4,800円/年(1年一括)
  - \*空き確認要
  - \*エアコン完備
  - \*エレベーター
  - \*インターネット/wi-fi無料(シーファイブ)
  - \*他社回線不可
  - \*宅配BOX・メールBOX
  - \*BS・CSアンテナ
  - \*敷地内ごみ置き場(24時間ゴミ捨て可)

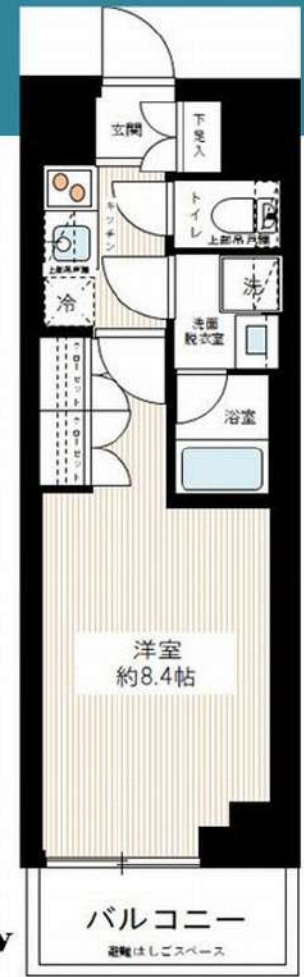
ネット・Wi-fi 無料♪

宅配ボックス

独立洗面台

【募集条件】

号室	賃料	間取り	専有面積	現況
202	86,申0円	1K	25.51㎡	2/8退去予定
502	88,000円	1K	25.51㎡	4/6退去予定
管理費 8,000円				



※退去時、貸主の指定業者による室内のクリーニング費用(44,000円・税込)・エアコン内部洗浄(14,300円・税込/台)は借主様負担となります。

図面と現況が異なる場合は、現況優先と致します



東武東上線「ときわ台」駅 徒歩8分 東武東上線「中板橋」駅 徒歩11分  
都営三田線「本蓮沼」駅 徒歩17分

FR :

# クレヴィスタ常盤台 103

東京都板橋区常盤台1丁目37-1

構造 鉄筋コンクリート5階建

面積 25.60㎡

竣工 2024年3月

間取り 1K

退去予定日：2025/03/31  
方角：西



## セールスポイント

家から329mのところ板橋富士見郵便局があります。共用部にはゴミ出し24時間OK・宅配ボックスなどが揃っております。駐輪場付きのマンションです。板橋区エリアにある賃貸情報のことなら、地域に密着した当社へお任せ下さい。当社は、多種多様な賃貸情報を取り扱っております。ご要望や不明な点などございましたら、お気軽にご連絡下さい。

## スマートホーム

スマホアプリ「Space Core」で利用可。お部屋により設置されている機器が異なる場合や、非設置の物件もございますので現地をご確認ください。【機能】①スマートロック②スマートシーリングライト③赤外線家電操作機能④管理会社とのチャット機能など

※図面と現況が異なる場合は現況優先になります。



## ▼賃貸借条件

賃料	91,000円
共益費	15,000円
契約期間	2年
更新料	新賃料の1ヶ月
▼その他条件	
ペット	相談
法人	可
外国籍	留学生(語学/専/短) 敷金+1.5 社会人・大学生 敷金+1

※法人(保証会社不可):敷金+2ヶ月/礼金+2ヶ月  
※水・風可:敷金+1ヶ月  
※2人入居:敷金+1ヶ月  
※ペット:小型犬+0.5ヶ月/猫+1ヶ月(償却)  
※不動産業者入居不可(連保も不可)  
※民泊転貸禁止  
※先行申込可・先行契約不可

## ▼初期費用

敷金	0ヶ月
礼金	0ヶ月
保証:イホースカート	緊急連絡先40%
保証:ルームバンク 口振手数料¥330	緊急連絡先40%
保証:GTN	GTN 外国籍の方エポスグローバルプラン 総額家賃の100% +月次費用 総額家賃の2%
その他月額費用	リビングアシスト総合保険 800円
室内清掃費用	44,000円
鍵交換代	33,000円
その他初期費用	書類作成代: 11,000円
入居時期	予定2025年4月下旬

新宿本店 新宿区新宿3-21-4新宿ニュータウンビル1階  
TEL: 03-6279-2032



みずべや  
水商売のお部屋



あずま通り店 新宿区歌舞伎町1-8-3良川ビル2階  
TEL: 03-6205-5732

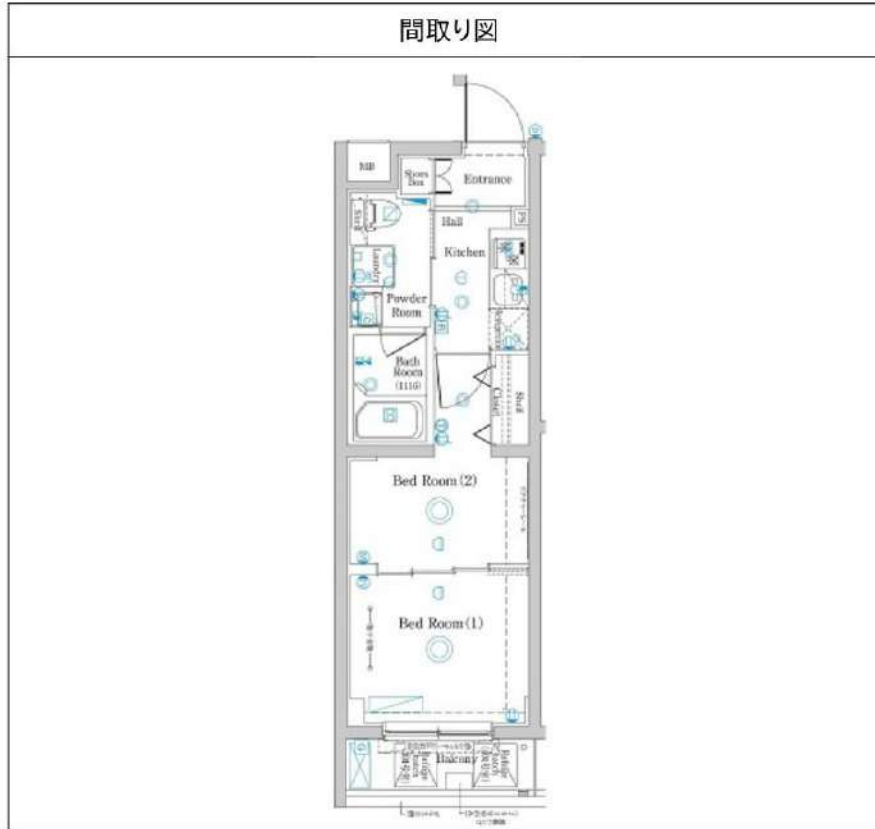


# ラフィスタ志村坂上Ⅲ 204

物件種別	間取り	賃料	管理費等
マンション	2K	95,000円	15,000円

**【Wi-Fiインターネット無料※シーファイブ】ペット飼育可!築浅高級分譲賃貸マンション!**

【Wi-Fiインターネット無料※シーファイブ】ペット飼育可!築浅高級分譲賃貸マンション!



敷金/保証金	95,000円	礼金/権利金	95,000円
敷引/償却金	95,000円	更新料	1.5ヶ月(新賃料)
更新事務手数料			
その他費用			
物件所在地	東京都板橋区前野町3丁目49-2		
交通	都営三田線 志村坂上駅 徒歩9分 都営三田線 本連沼駅 徒歩11分 都営三田線 志村三丁目駅 徒歩17分		
間取り詳細	洋室 4.20畳		
構造	鉄筋コンクリート 2階 / 5階建		
面積	25.78㎡	向き	北西
築年月	2022年3月	契約期間	普通借家契約 2年
退去日		入居時期	2025年3月29日
駐車場	バイク置き場		
設備	24時間換気システム, 浴室乾燥, ガス給湯, バス・トイレ別, CS, シャワー, 2口コンロ, ガスキッチン, 温水洗浄便座, エアコン, 室内洗濯機置場, 押入, BS, 人感照明センサー, モニタ付オートロック, 洗面化粧台, ネット使用料不要, クローゼット, フローリング, トイレ有, ガスコンロ, 防犯ガラス, ユニットバス, バス有, シューズボックス, システムキッチン, TVインターホン, デザイナーズ, エレベーター, 外壁タイル張り, 宅配BOX, 防犯カメラ		
入居諸条件	ペット可, 事務所不可, 二人入居可		
損害保険	要 23,000円(2年)		
保証会社	可 保証会社必須/～50%		
備考	■入居中サポート/21450円 ■抗菌代/17600円 ■事務手数料/11000円 ■保証会社必須/～50% ■保険/23000円 ■鍵費用/22000円 ■契約期間(2年普借)※違約金有☆AZPの賃料+1万円でスーパーゼロプラン適用★0 ■ペット飼育時条件有		

※図面と異なる場合は現況を優先となります。

新宿本店 新宿区新宿3-21-4新宿ニューターワビル1階  
TEL: 03-6279-2032



みずべや  
水商売のお部屋



あずま通り店 新宿区歌舞伎町1-8-3良川ビル2階  
TEL: 03-6205-5732



**プレール・ドゥーク大山駅前**

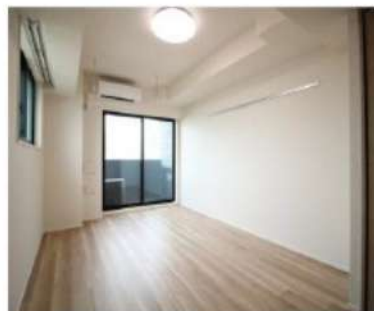
住み替え応援システムRe・Room  
家賃でポイントがたまる！  
住み替えで使ってお得！

安心管理システム24時間管理  
学生・女性にオススメ

築浅！大山駅もハッピーロードも徒歩2分の距離♪再開発でさらに便利に！

インターネット月額基本使用料無料(BBM-NET)Wi-Fi 完備

ペット相談可(小型犬または猫1匹、敷金2ヶ月)



**新生活応援**  
家具家電リース

【配達料無料】 【設置料無料】 【撤去料無料】

新生活を応援するに、初期費用が抑えられる

単身	4ヶ月	家賃・家賃10ヶ月
赤	5,500円	9,900円
青	4,400円	8,800円

木下の賃貸 友の会  
詳細はこちら▶



※図面と現況が異なる場合には現況を優先とします。

ACCESS

東武東上線 大山駅 徒歩2分

都営三田線 板橋区役所前 徒歩13分

東京メトロ副都心線 要町 徒歩23分

304号室

賃料 102,000円

管理費 10,000円

敷金 0ヶ月 礼金 1ヶ月

OUTLINE

間取り	1K	タイプ		専有面積	25.95㎡
入居日	2025年04月上旬		内見	2025年03月25日～	
「木下の賃貸」友の会費		1,980 円(税込)/月額			
所在地	東京都板橋区大山町11-7				
構造	RC造	規模	8階建3階		
竣工日	2022年07月	総戸数	30戸		
駐車場施設	無	空き	無		
駐輪場施設	有	空き	要確認		
駐車場敷金	なし	駐車場賃料	0 円/月額		
ペット飼育	相談	ペット飼育の場合の敷金	敷金2ヶ月		
方位	北	ガス	パレットガス推奨		
供給源会社	株式会社キノシタコミュニティ	電気	パレット電気推奨		

LEASE CONDITION

契約期間	2年	更新料	新賃料	1.25	ヶ月
解約予告	1ヶ月前に文書で当社宛に通知				
スマートロック登録費用	27,500 円(税込)	消毒代	26,400 円(税込)		
定額ルームクリーニング代	63,800 円(税込)				

EQUIPMENT

オートロック	○	洗濯機置場	○	バルコニー	○
エレベーター	○	浴室乾燥機	○	CATV	○
TVモニター付きインターフォン	○	洗濯機能付暖房便座	○	BSアンテナ	○
宅配ボックス	○	追い焚き	○	CSアンテナ	○
ガスコンロ	○	居室床材フローリング	○	カーシェアリング	○
IHクッキングヒーター	○	エアコン	○		
独立洗面台	○	浄化槽	○		

①保証会社加入必須。木下グループ保証：初回保証料80%、利用手数料月額550円(税込)、継続保証委託料20,000円(2年毎)  
②木下の賃貸友の会加入必須。入居者補償制度、住まいのトラブル緊急サポート等のサービスを提供。月額1,980円(税込)～/法人プラン月額990円(住まいのトラブル緊急サポートのみ)  
③12か月未満の解約時、賃料1か月分の違約金が御座います。  
④CATV、BS・CS110”、インターネット等(導入されているか否かは要確認)には別途契約、費用がかかります。

備考

新宿本店

新宿区新宿3-21-4新宿ニュータワービル1階  
TEL: 03-6279-2032



みずべや  
水商売のお部屋



あずま通り店

新宿区歌舞伎町1-8-3良川ビル2階  
TEL: 03-6205-5732



**【山手線・池袋駅】まで1駅3分！自転車9分！！  
最新型スマートロック搭載！設備充実RC造マンション**

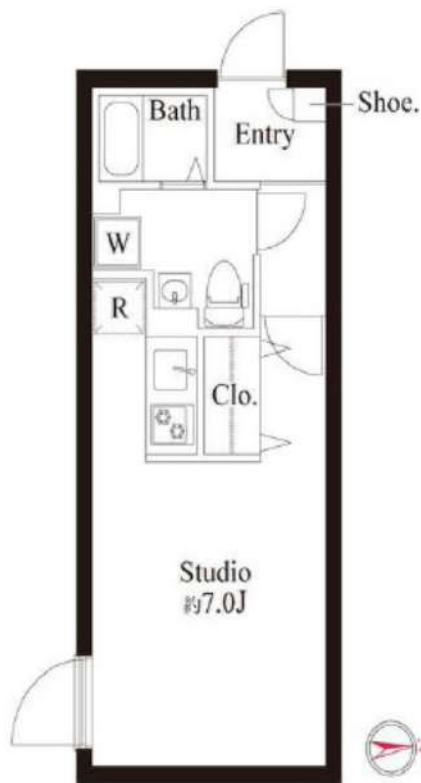
**Access**

西武池袋線  
「椎名町」駅徒歩 9分

西武池袋線  
「東長崎」駅徒歩 9分



- 外観お洒落なコンクリート打ち放し
- カラーTVモニター付オートロック
- 最新型スマートロック採用
- プライバシーが守られる共用部内廊下
- 遮音性に優れたフローリング仕上げ
- 室内を快適に保つエアコン設置(1基)
- 2口ガスコンロシステムキッチン
- ↑収納付・シングルレバー混合水栓
- 雨天・冬は必須！浴室換気乾燥暖房機
- 24時間常時定風量換気システム
- ★毎月インターネット使い放題
- 詳細速度等は↑TEL.0120-988-660
- 収納便利なクローゼット・シューズボックス
- 清潔な暖房付き温水シャワートイレ
- パウダールーム独立洗面台
- BS/CS/CATV※別途費用
- ペット飼育可(敷金1ヶ月)
- ↑(猫若しくは小型犬1匹まで)
- 24時間利用可能な宅配ボックス
- 敷地内ゴミ置き場



0302 号室 専有面積 25.28㎡

間取 1R

賃料 **103,000** 円/月

共益費 10,000 円/月

**物件概要**

所在地／ 東京都豊島区長崎2丁目21-5  
 構造・規模／ 鉄筋コンクリート造 4階建  
 総戸数／ 11 戸  
 築年月／ 2024年05月29日  
 入居日／ 2025年04月22日

**契約条件**

**敷金0ヶ月・礼金0ヶ月**

CH保証システム利用料家賃総額55%(最低金額5.5万円)  
 24Hサポート料22,000円/2年・鍵交換代22,000円  
 室内抗菌処理代17,600円事務手数料11,000円  
 当社指定賃貸入居者総合保険加入の事(別途費用)  
 ※賃料口座引落し(口座振替手数料:月額550円)  
 普通賃貸借2年契約  
 ★海外審査可能★

**24時間安心サポート**

設備のトラブルに24時間365日の受付体制

**医療健康サービス24**

看護師が24時間365日相談可※申込条件有

※図面と現況が異なる場合、現況優先とさせていただきます。  
 ※退去時清掃費用、更新時更新費用等がございます。

**新宿本店** 新宿区新宿3-21-4新宿ニュータワービル1階  
 TEL: 03-6279-2032



**みずがべや**  
 水商売のお部屋



**あずま通り店** 新宿区歌舞伎町1-8-3良川ビル2階  
 TEL: 03-6205-5732



# 貸マンション

## 大塚駅

ガリシア大塚駅前(ガリシアオオツカエキマエ) 403

間取り  
1K

専有面積  
25.07㎡

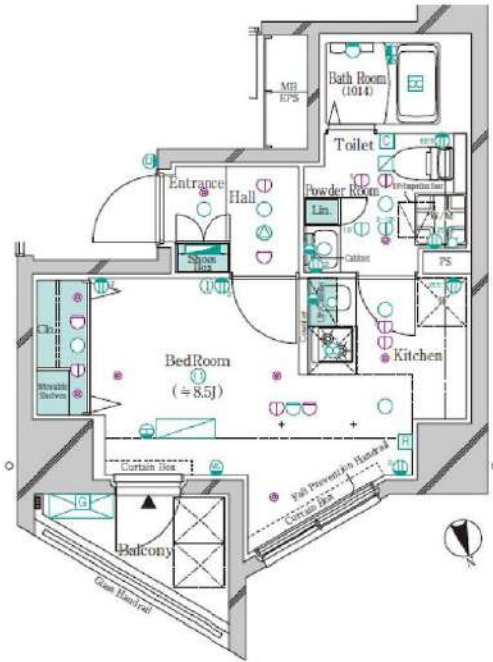
築年月  
2022年12月



### 駅近！ネット無料！ 人気の大塚エリア

#### チェックポイント！

駐輪場有主要採光面：北向き社宅可、二人入居可、高齢者相談、デザイナーズ、外観タイル張り、常時ゴミ出し可能、分譲タイプ、角部屋、24時間換気システム、閑静な住宅街、B・T別、シャワー、浴室暖房、浴室乾燥機、トイレ、温水洗浄便座、洗面所、洗面台、ガスコンロ付、2口コンロ、カウンターキッチン収納スペース、金庫収納クローゼットシューズボックス、人感センサー付照明ダウンライト、室内洗濯機置場、洗濯機置場給湯、都市ガス、フローリング、全居室フローリング、冷暖房、エアコン、全居室エアコン、CS、BS端子、MMコンセント、インターネット対応、インターネット使用料無料、ダブルロックドア、オートロック、モニターオートロック、モニター付インター。



物件種目	貸マンション
最寄駅	大塚
間取タイプ	1K
賃金条件	賃料 108,000円 礼金1ヶ月 敷金1ヶ月 保証金なし

物件所在地	東京都豊島区北大塚2丁目6-4		
交通	JR山手線 大塚 徒歩2分		
建物	建物名	ガリシア大塚駅前(ガリシアオオツカエキマエ) 403	
	構造・規模	RC 11階建/4階部分	
	使用部分積	25.07㎡	
間取内訳	洋 8.5		
築年月	2022年12月	契約期間	2年
管理費等	なし 共益費15,000円/月		
駐車場			
現況	居住中	入居可能時期	2025年3月上旬予定
設備	B・T別、シャワー、浴室暖房、浴室乾燥機、トイレ、温水洗浄便座、洗面所、洗面台、ガスコンロ付、2口コンロ、カウンターキッチン、収納スペース、全居室収納、クローゼット、シューズボックス、人感センサー付照明、ダウンライト、室内洗濯機置場、洗濯機置場給湯、都市ガス、フローリング、全居室フロ...		
保険等	要		
備考	火災保険及び地震24時間駆けつけ、維持サービス等が付帯した入居者様への安心サービス「BRIプライムサービス」への加入が必須となります。(月額2,200円) お申込は「イタダキBB」よりお手続きください。更新手数料：新賃料0.5ヶ月 弊社では先行契約のみの受付可能となっております。＜賃貸保証＞①ジャックスエネボスカード②ニッポンインシュア(WAKULUS保証)：初回合計家賃100%、2%/月、敷金追加1ヶ月※年間更新料無し※外回線の方は利用可能です。※海外暮らし可※本契約は株式会社WAKULUSが貸主となる賃貸借契約となります。③ルームバンクインシュア※上記はインシュア※他、④は任意で加入可※保証会社となります。詳細はA.T.B様とご相談ください。BRIプライムサービス：2,200円/月 更新料：新賃料1ヶ月 賃貸保証：加入要(個人)①株式会社ジャックス[VICCS-ONE] 初回合計家賃50%、1%/月、10,500円/年②株式会社エネボスカード[ROOM1D] 初回合計家賃50%、1.5%/月、年間更新料無し※法人契約も可 退会費代等：有 38,500円 利用原1：東京メトロ丸ノ内線新大塚徒歩1分 利用原2：東京メトロ有楽町線 池袋徒歩15分		

新宿本店 新宿区新宿3-21-4新宿ニューワールドビル1階  
TEL：03-6279-2032



みずべや  
水商売のお部屋



あずま通り店 新宿区歌舞伎町1-8-3良川ビル2階  
TEL：03-6205-5732



# エストウールス小竹向原

	号室	賃料	管理費	敷金	礼金	保証金
	306	109,000円	10,000円	0ヶ月	0ヶ月	1ヶ月
ペット2匹まで飼育可能 屋上にドックラン インターネット無料	交通	東京外口副都心線 「小竹向原」駅徒歩2分		東京外口有楽町線・西武有楽町線 「小竹向原」駅徒歩2分		



回画・写真と現状が異なる場合は現状優先と致します。

所在地	〒173-0036 東京都板橋区向原3-10-15		
構造	鉄筋コンクリート造 地上5階建		
築年数	2021年8月	契約形態	普通契約2年
専有面積	27.85㎡	間取り	1K(7.8帖)
火災保険料	2,000円(税別)/月額		10,000円(税別)
24時間緊急対応料			新賃料1.5ヶ月分 契約3年間
保証会社(必須)	月額保証料: 総賃料の1% (最低1000円) ※にじいるライフ利用時 別途 引落手数料500円(税別)※年更新料無 初回保証料: 総賃料×50%※にじいるライフ利用時 上記は株式会社 にじいるライフ 利用の場合※その他保証会社取扱いあり		
専有部分	<ul style="list-style-type: none"> <li>エアコン</li> <li>独立洗面化粧台</li> <li>クッションフロア</li> <li>室内洗濯機置き場</li> <li>浴室暖房換気乾燥機</li> <li>2口IHコンロ</li> <li>クローゼット</li> <li>洗浄機能付き便座</li> <li>追い焚き機能付き</li> <li>モニター付きインターホン</li> <li>シューズボックス</li> <li>ランドリーパイプ</li> <li>無線LAN/LANポート</li> <li>人感センサー</li> </ul>		
共有部分	<ul style="list-style-type: none"> <li>防犯カメラ</li> <li>防犯センサー</li> <li>宅配ボックス</li> <li>メールボックス</li> <li>インターホン</li> <li>エレベーター</li> <li>駐輪場(無料)</li> <li>駐車場</li> <li>バイク置き場</li> <li>無料高速インターネット【(株)ファイバード】</li> <li>オートロック</li> <li>BS/CS</li> <li>ドックラン</li> <li>UHFアンテナ</li> </ul>		
内見時期	4月8日	入居時期	4月下旬
その他	保証金1ヶ月分は契約時償却 退去日 4/7予定 ペット飼育可能(敷金1ヶ月分追加・退去時償却)※飼育規則は建物管理に要確認 退去時ハウスクリーニング代請求 短期解約違約金有り(1年未満の場合賃料1ヶ月分) 建物管理【日神管財TEL:03-5360-2081】 法人契約: 敷金1ヶ月・礼金1ヶ月・保証金0ヶ月		
必要書類	申込時	身分証明書	
	契約時	住民票(3ヶ月以内) 認印(シャチハタ不可)	

新宿本店 新宿区新宿3-21-4新宿ニュータワービル1階  
TEL: 03-6279-2032



みずべや  
水商売のお部屋



あずま通り店 新宿区歌舞伎町1-8-3良川ビル2階  
TEL: 03-6205-5732



# 新築

FOR RENT  
賃貸マンション

# コンフォートわせだ

2025年2月末竣工

都電荒川線「早稲田駅」 駅徒歩 **3**分

東京メトロ東西線「早稲田駅」 駅徒歩 **12**分

外観写真  
※近日公開予定

## Point

- 安心安全のオートロック
- 入居当日から使える充実設備
- インターネット無料
- 2025年2月末竣工の新築
- 住宅街にある、閑静な住環境

## Life Information

ダイエー・高田店	約 徒歩2分
ファミリーマート	約 徒歩3分
セブンイレブン	約 徒歩5分
スポーツクラブルネサンス	約 徒歩5分
日本女子大学目白キャンパス	約 徒歩7分
早稲田大学	約 徒歩9分

## 共用設備

宅配ボックス / 集合ポスト / 敷地内ゴミストッカー / オートロック

## 室内設備

エアコン / バス・トイレ別 / 室内洗濯機置場 / 浴室乾燥機 / クローゼット / 独立洗面台 / 2口IHコンロ  
ウォシュレットトイレ / シューズボックス / TVモニター付きインターホン / 無料インターネット オープンキッチン

## 物件概要

- 所在地:東京都豊島区高田1-12-2
- 構造/規模:RC造 地上3階 地下1階
- 総戸数:8戸
- 竣工:2025年2月末 ■入居:3月上旬予定
- 敷金:1ヶ月
- 礼金:0ヶ月
- 更新料:新賃料の1か月分
- 更新事務手数料:16,500円(税込)
- 契約期間:普通賃貸借契約2年
- 短期解約違約金:有(半年未満2か月、1年未満1ヶ月)

- 保証会社利用:必須
- ※月額賃料等の50%+年間保証料15,000円  
+月額口振手数料1.5%
- 家財保険:20,000円(2年一括)
- 24時間駆けつけサービス:18,700円(税込)(2年毎)
- ガス:都市ガス ■水道:公営
- 解約予告:2ヶ月前
- 法人・外国籍:相談可能
- 2人入居可

新宿本店 新宿区新宿3-21-4新宿ニュータウンビル1階  
TEL:03-6279-2032



みずべや  
水商売のお部屋



あずま通り店 新宿区歌舞伎町1-8-3良川ビル2階  
TEL:03-6205-5732



A-type



B-type



C-type



※図面と現況が異なる場合は現況優先といたします。

号室	101 A	102 B	201 A	202 B	301 A	302 B	401 A	402 C
面積	31.69㎡	25.10㎡	31.69㎡	25.10㎡	31.69㎡	25.10㎡	31.69㎡	26.64㎡
賃料	137,000	116,000	137,000	116,000	139,000	123,000	118,000	119,000
共益費	10,000	10,000	10,000	10,000	10,000	10,000	10,000	10,000



# プレール・ドゥーク練馬Ⅱ

住み替え応援システムRe-Room  
家賃でポイントがたまる！  
住み替えて使ってお得！

安心管理システム24時間管理  
学生・女性にオススメ

インターネット(BBM-NET)月額基本使用料無料

ペット相談可(小型犬または猫1匹、敷金2ヶ月)

徒歩3分圏内にスーパー・コンビニ・ホームセンター有り！



期間	4ヶ月	10ヶ月
月謝	5,500円	9,900円
月謝	4,400円	8,800円



木下の賃貸 友の会  
詳細はこちら▶



※図面と現況が異なる場合には現況を優先とします。



## ACCESS

都営大江戸線 練馬駅 徒歩9分

西武池袋線 桜台 徒歩10分

西武池袋線 練馬 徒歩10分

301号室

賃料 132,000円

管理費 8,000円

敷金 0ヶ月 礼金 1ヶ月

## OUTLINE

間取り	1LDK	タイプ		専有面積	34.71㎡
入居日	2025年03月中旬		内見	2025/3/4	

「木下の賃貸」友の会費 2,640円(税込)/月額

所在地	東京都練馬区豊玉中2丁目11-5				
構造	RC造	規模	4階建3階		
竣工日	2020年02月	総戸数	33戸		
駐車場施設	無	空き	無		
駐輪場施設	有	空き	要確認		
駐車場敷金	なし	駐車場賃料	0円/月額		
ペット飼育	相談	ペット飼育の場合の敷金	敷金2ヶ月		
方位	西	ガス	パレットガス推奨		
備蓄管理会社	株式会社キノシタコミュニティ	電気	パレット電気推奨		

## LEASE CONDITION

契約期間	2年	更新料	新賃料	1.25ヶ月
解約予告	1ヶ月前に文書で当社宛に通知			
スマートロック登録費用	27,500円(税込)	消毒代	26,400円(税込)	
定額ルームクリーニング代	74,800円(税込)			

## EQUIPMENT

オートロック	○	洗濯機置場	○	バルコニー	○
エレベーター	○	浴室乾燥機	○	CATV	○
TVモニター付きインターフォン	○	洗浄機能付暖房便座	○	BSアンテナ	○
宅配ボックス	○	追い焚き	○	CSアンテナ	○
ガスコンロ	○	居室床材フローリング	○	カーシェアリング	○
IHクッキングヒーター	○	エアコン	○		
独立洗面台	○	浄化槽			

備考  
①保証会社加入必須。木下グループ保証:初回保証料80%、利用手数料月額550円(税込)、継続保証委託料20,000円(2年毎)  
②木下の賃貸友の会加入必須。入居者補償制度、住まいのトラブル緊急サポート等のサービスを提供。月額1,980円(税込)~/法人プラン月額990円(住まいのトラブル緊急サポートのみ)  
③12ヵ月未満の解約時、賃料1ヵ月分の違約金が御座います。  
④CATV、BS・CS110、インターネット等(導入されているか否かは要確認)には別途契約、費用がかかります。  
⑤BBM-NET完備。月額基本使用料は無料ですがオプションサービス(物件により利用できない場合があります)には別途費用がかかります。

新宿本店 新宿区新宿3-21-4新宿ニュータウンビル1階  
TEL: 03-6279-2032



みずべや  
水商売のお部屋



あずま通り店 新宿区歌舞伎町1-8-3良川ビル2階  
TEL: 03-6205-5732



# ハーモニーレジデンス山手サウス大塚 301

物件種別	間取り	賃料	管理費等
マンション	1DK	133,000円	15,000円

★フリーレント1ヶ月付き(賃料のみ)★【Wi-Fiインターネット無料※ファイバーゲート】高級デザイナーズ 洗面所完全独立タイプ 充実の水回り

★フリーレント1ヶ月付き(賃料のみ)★【Wi-Fiインターネット無料※ファイバーゲート】高級デザイナーズ 洗面所完全独立タイプ 充実の水回り

外観

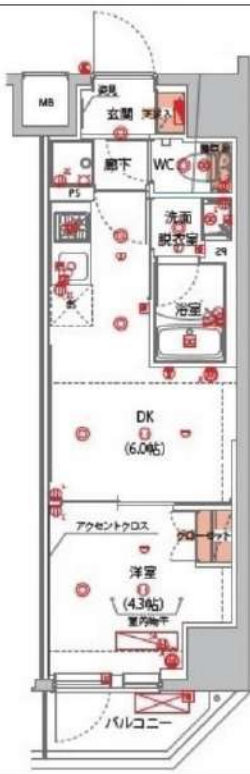


その他



※図面と異なる場合は現況を優先となります。

間取り図



敷金/保証金	0円	礼金/権利金	0円
敷引/償却金	0円	更新料	1ヶ月(新賃料)
更新事務手数料			
その他費用			
物件所在地	東京都豊島区南大塚1丁目37-1		
交通	山手線 大塚駅 徒歩7分 都営三田線 巣鴨駅 徒歩8分 都電荒川線 大塚駅前駅 徒歩7分		
間取り詳細	DK 6.00畳		
構造	鉄筋コンクリート 3階 / 10階建		
面積	25.52㎡	向き	北東
築年月	2022年3月	契約期間	普通借家契約 2年
退去日		入居時期	2025年3月23日
駐車場			
設備	浴室乾燥, 24時間換気システム, ガス給湯, バス・トイレ別, CS, シャワー, 2口コンロ, ガスキッチン, 温水洗浄便座, エアコン, 室内洗濯機置場, 押入, BS, 人感照明センサー, モニタ付オートロック, シューズボックス, ネット使用料不要, クローゼット, フローリング, トイレ有, ガスコンロ, ユニットバス, バス有, システムキッチン, 洗面化粧台, 洗面化粧台, TVインターホン, デザイナーズ, エレベーター, 分譲タイプ, 外壁タイル張り, 風除室, 宅配BOX		
入居諸条件	ペット可, 事務所不可, 二人入居可		
損害保険	要 23,000円 (2年)		
保証会社	可 Jリース・セゾン30%、オリコ50%		
備考	<ul style="list-style-type: none"> <li>■更新料/新賃料の1.00ヶ月</li> <li>■入居中サポート16500円</li> <li>■Jリース・セゾン30%、オリコ</li> <li>■鍵費用/22000円</li> <li>■保険/23000円</li> <li>■必要書類 申込時/公的身分証明、収入証明</li> <li>■契約時/住民票</li> <li>■ペット飼育時条件有</li> <li>■短期違約金1年未満賃料1ヶ月分</li> </ul>		

新宿本店 新宿区新宿3-21-4新宿ニューターワビル1階  
TEL: 03-6279-2032



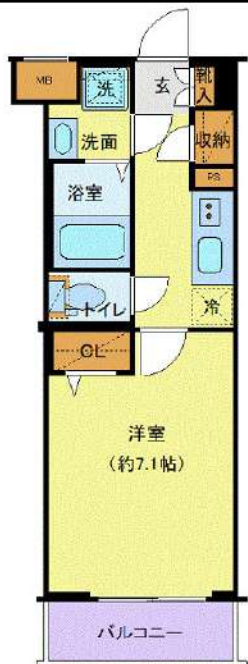
みずあべや  
水商売のお部屋



あずま通り店 新宿区歌舞伎町1-8-3良川ビル2階  
TEL: 03-6205-5732



### 間取り図



### 基本情報

住所	東京都豊島区北大塚3丁目 18-6	号室	103		
交通	1	山手線大塚駅 徒歩8分	間取り	1K	
	2	丸ノ内線新大塚駅 徒歩17分	広さ	壁芯25.56㎡	
	3	有楽町線東池袋駅 徒歩19分	方角	東	
築年月	2024年10月	構造	RC・4階建	現況	期日指定 2025年5月中旬

### 賃料等

敷金	0ヶ月	礼金	1ヶ月
賃料	149,000円	再契約料	新賃料の1ヵ月
共益費	11,000円		

■鍵交換代33,000円 ■退去時クリーンコート代55,000円 ■事務手数料22,000円 ■退去時精算手数料5,500円 (最終請求時) ■リブクラブ2,200円/月 ■SB1少額短期保険800円/月 ■指定賃貸保証加入 (総賃料100%) ■賃料等引き落とし料330円/月 ■家具家電撤去費用38,500円 (家具家電無し契約を希望の場合) ■短期解約違約金: 賃料1ヶ月分 (1年未満) ■モバイルwifi (50GB)付 ■民泊・簡易宿泊による利用及びそれに伴う広告等は一切禁止 ■法人で保証会社加入無しの場合、敷金1ヵ月 ■ペット可 (小型犬または猫1匹) ■ペット飼育時敷金1ヶ月追加 (退去時全額償却) ■ペット飼育申請手数料22,000円 (税込) ■海外審査相談可 ■全物件先行契約になります。 ■事務所・SOHO利用禁止 ■外国籍の方: GTN加入要 (海外審査OK) 初回保証料: 賃料総額100% 月次手数料2,330円 (税込) ※紙タバコ喫煙不可 ■プレミアムシリーズ

### 設備

エレベーター / 宅配ボックス / フローリング / 家具・家電付 / エアコン / ネット使用料不要 / TVインターホン / 分譲賃貸 / システムキッチン / 給湯 / バストイレ別 / 脱衣所 / 浴室乾燥機 / 温水洗浄便座 / 洗面所独立 / 暖房便座 / クロゼット / オートロック / 敷金不要 / 外国人可 / キャンペーン特集

### 建物内観



### 外観画像



### SET UP賃貸 (家具・家電付き) 対応

[ 家具・家電付き基本内容 ] 条件をご確認下さい。  
 ●TV ●冷蔵庫 ●レンジ  
 ●ペット ●デスク ●チェア  
 ●カーテン ●その他備品  
 ※物件により異なる場合がございます。  
 詳しくはお問合せ下さい。



新宿本店

新宿区新宿3-21-4新宿ニューターワビル1階  
TEL: 03-6279-2032



みずべや  
水商売のお部屋



あずま通り店

新宿区歌舞伎町1-8-3良川ビル2階  
TEL: 03-6205-5732