

ARTESSIMO LINK BREZZA 301

物件種別	間取り	賃料	管理費等
マンション	1R	86,000円	15,000円

セキュリティも室内設備も充実 ペット可 高級分譲賃貸マンション

セキュリティも室内設備も充実 ペット可 高級分譲賃貸マンション

敷金/保証金	86,000円	礼金/権利金	86,000円
敷引/償却金	86,000円	更新料	1.5ヶ月(新賃料)
更新事務手数料			
その他費用			
物件所在地	東京都江東区潮見1丁目24-3		
交通	京葉線 潮見駅 徒歩4分 東京メトロ有楽町線 辰巳駅 徒歩20分 東京メトロ有楽町線 豊洲駅 徒歩30分		
間取り詳細			
構造	鉄筋コンクリート 3階 / 8階建		
面積	21.29㎡	向き	南東
築年月	2009年3月	契約期間	普通借家契約 2年
退去日		入居時期	2025年4月4日
駐車場	駐輪場 バイク置き場		
設備	浴室乾燥、ガス給湯、バス・トイレ別、CS、シャワー、2口コンロ、ガスキッチン、温水洗浄便座、エアコン、室内洗濯機置場、押入、BS、モニターオートロック、シューズボックス、クローゼット、フローリング、トイレ有、ガスコンロ、ユニットバス、ガスコンロ設置済、バス有、システムキッチン、TVインターホン、屋根有駐車場、デザイナーズ、メールボックス、エレベーター、外壁タイル張り、宅配BOX、平置駐車場		
入居諸条件	ペット可、事務所不可、二人入居可		
損害保険	要 23,000円(2年)		
保証会社	可 保証会社必須/～50%		
備考	■入居中サポート/21450円 ■抗菌代/17600円 ■事務手数料/11000円 ■保証会社必須/～50% ■保険/23000円 ■鍵費用/22000円 ■契約期間(2年普借)※違約金有 ☆AZPの賃料+1万円でスーパーゼロプラン適用 ★0 ■ペット飼育時条件有		

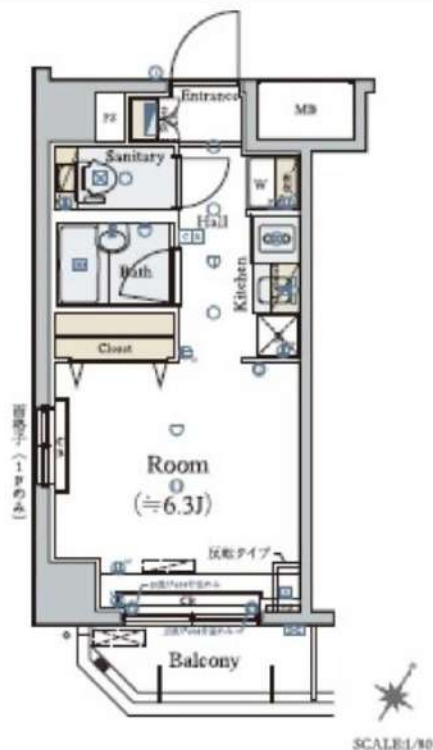
外観



その他



間取り図



※図面と異なる場合は現況を優先となります。

新宿本店 新宿区新宿3-21-4新宿ニュータワービル1階
TEL: 03-6279-2032



みずべや
水商売のお部屋



あずま通り店 新宿区歌舞伎町1-8-3良川ビル2階
TEL: 03-6205-5732

トーシンフェニックス日本橋三越前 402

物件種別	間取り	賃料	管理費等
マンション	1K	86,000円	9,000円

敷金/保証金	86,000円	礼金/権利金	86,000円
敷引/償却金		更新料	
更新事務手数料			
その他費用	<small>[-一時金] 鍵交換費用(税込): 27,500円 [月次費用] 家財保険+付帯サービス(税込): 1,735円 [備考] ■契約時: 当月分+翌月分の賃料・管理費をお支払い頂きます ■解約時: ルームクリーニング費用及び借主負担分の原状回復費用をお支払い頂きます</small>		
物件所在地	東京都中央区日本橋大伝馬町2-17		
交通	東京メトロ日比谷線 小伝馬町駅 徒歩3分 総武線快速 新日本橋駅 徒歩4分 東京メトロ銀座線 三越前駅 徒歩6分		
間取り詳細	4階: 洋室 5.60畳		
構造	鉄骨鉄筋コンクリート 4階 / 13階建		
面積	19.09㎡	向き	南東
築年月	2002年3月15日	契約期間	定期借家契約 2年
退去日	2025年2月26日	入居時期	2025年3月中旬
駐車場	駐輪場 バイク置き場		
設備	1口ガス バス・トイレ別 浴室換気乾燥機 エアコン フローリング 室内洗濯機置場		
入居諸条件			
損害保険			
保証会社	必須 トーシンライフ、オリコフォレントインシュア、全保連/保証料: 初回=賃料等×50%、月額=賃料等×1%		
備考	■民泊利用不可 ■自転車: 月額500円 バイク: 月額2,000円 ※要空き確認・2年分一括払い ■部屋タイプ: B ■定期借家2年 ※内装は入居までに変更となる場合がございます ■外国籍相談可(申込条件: 在留カード必須、日本語読み書き出来る方、連帯保証人必須: 日本人又は永住者) ■一部法人保証会社未加入時: 敷金・礼金を各1ヶ月追加 ◆内見予約は『スマート内覧』◆		

外観



その他



※図面と異なる場合は現況を優先となります。

新宿本店 新宿区新宿3-21-4新宿ニュータワービル1階
TEL: 03-6279-2032



みずべや
水商売のお部屋



あずま通り店 新宿区歌舞伎町1-8-3良川ビル2階
TEL: 03-6205-5732

総武線「亀戸」駅 徒歩10分 東武亀戸線「亀戸水神」駅 徒歩9分
東武亀戸線「東あずま」駅 徒歩12分

FR :

クレヴィスタ亀戸II 509

東京都江東区亀戸4丁目28-13

構造 鉄筋コンクリート10階建

面積 25.79㎡

竣工 2017年3月

間取り 1K

退去予定日：2025/03/01
方角：東



セールスポイント

「クレヴィスタ亀戸II」のここがイチオシ。充実した1人暮らしは1Kのお部屋で始めることができます。地上10階建てのマンションをご紹介します。用途に合わせた収納などが出来るシステムキッチンのマンションです。お部屋の情報から周辺地域の情報までお任せください。当社では、地域に詳しい熟練スタッフが江東区や総武線亀戸付近でのお部屋探しをサポート致します。

スマートホーム

スマホアプリ「Space Core」で利用可。お部屋により設置されている機器が異なる場合や、非設置の物件もございますので現地をご確認ください。【機能】①スマートロック②スマートシーリングライト③赤外線家電操作機能④管理会社とのチャット機能など

※図面と現況が異なる場合は現況優先になります。



▼賃貸借条件

賃料	91,000円
共益費	15,000円
契約期間	2年
更新料	新賃料の1ヶ月
▼その他条件	
ペット	相談
法人	可
外国籍	留学生(語学/専/短) 敷金+1.5 社会人・大学生 敷金+1

※法人(保証会社不可):敷金+2ヶ月/礼金+2ヶ月
※水・風可:敷金+1ヶ月
※2人入居:敷金+1ヶ月
※ペット:小型犬+1ヶ月/猫+1.5ヶ月(償却)
※不動産業者入居不可(連保も不可)
※民泊転貸禁止
※先行申込可・先行契約不可

▼初期費用

敷金	0ヶ月
礼金	0ヶ月
保証:イオースカート	緊急連絡先40%
保証:ルームバンク 口振手数料¥330	緊急連絡先40%
保証:GTN	GTN 外国籍の方エポスグローバルプラン 総額家賃の100% +月次費用 総額家賃の2%
その他月額費用	リビングアシスト総合保険 800円
室内清掃費用	44,000円
鍵交換代	33,000円
その他初期費用	書類作成代: 11,000円
入居時期	予定2025年4月上旬

新宿本店

新宿区新宿3-21-4新宿ニュータワービル1階
TEL: 03-6279-2032



みずべや
水商売のお部屋



あずま通り店

新宿区歌舞伎町1-8-3良川ビル2階
TEL: 03-6205-5732

間取り図



基本情報

住所	東京都江東区永代1丁目 14-27	号室	601
交通	1 東西線門前仲町駅 徒歩6分	間取り	1K
	2 都営大江戸線門前仲町駅 徒歩6分	広さ	壁芯21.86㎡
	3 京葉線越中島駅 徒歩13分	方角	-
築年月	2011年4月	構造	SRC・12階建
現況	期日指定 2025年4月中旬		

賃料等

敷金	0ヶ月	礼金	1ヶ月
賃料	98,000円	再契約料	新賃料の1ヵ月
共益費	11,000円		

■鍵交換代16,500円 ■退去時クリーンコート代55,000円 ■事務手数料22,000円 ■退去時精算手数料5,500円 (最終請求時) ■リブクラブ2,200円/月 ■SBI少額短期保険800円/月 ■指定賃貸保証加入 (総賃料100%) ■賃料等引き落とし料330円/月 ■家具家電撤去費用27,500円 (家具家電無し契約を希望の場合) ■短期解約違約金: 賃料1ヶ月分 (1年未満) ■モバイルwifi (50GB)付 ■民泊・簡易宿泊による利用及びそれに伴う広告等は一切禁止 ■法人で保証会社加入無しの場合、敷金1ヵ月 ■海外審査相談可 ■全物件先行契約になります。 ■事務所・SOHO利用禁止 ■外国籍の方: GTN加入要 (海外審査OK) 初回保証料: 賃料総額100% 月次手数料2,330円 (税込) ■エクセレントシリーズ

設備

エレベーター / 宅配ボックス / 家具・家電付 / カーテン付 / 冷蔵庫 / 電子レンジ / 洗濯機 / ベッド / テレビ / バストイレ別 / オートロック / 敷金不要 / 外国人可 / キャンペーン特集

建物内観



外観画像



SET UP賃貸 (家具・家電付き) 対応

[家具・家電付き基本内容] 条件をご確認下さい。
 ●TV ●冷蔵庫 ●レンジ
 ●ベッド ●デスク ●チェア
 ●カーテン ●その他備品
 ※物件により異なる場合がございます。
 詳しくはお問合せ下さい。



賃貸マンション



★ペット飼育可能（大型犬・猫・多頭飼い可）/Wi-Fi無料



物件名 GENOVIA亀戸V
703号室 Ctype

賃料 106,000円

交通 中央・総武線各停「亀戸」駅 徒歩 8分
都営新宿線「大島（東京）」駅 徒歩 10分



※写真は別タイプになります



微信支付 WeChat Pay
 UnionPay 银联
 JCB
 Alipay
 VISA
 AMERICAN EXPRESS
 Diners Club
 ※上記、初期費用決済可！お家賃もご相談可能！
 ※外国人サポートプラン加入の方限定

- ペット飼育可(大型犬・猫・多頭飼い可)
- 浴室乾燥機・追い焚き付き
- 温水洗浄便座(BT別)
- 独立洗面台完備
- 2口ガスシステムキッチン
- 契約金カード決済可(VISA Masterのみ)
- 電子契約有
- 防犯カメラ、オートロック
- 宅配ボックス
- 二人入居・外国籍相談可能

※ペット飼育の場合敷金1ヵ月追加(解約時償却)。※留学生・ワーホリの方敷金1ヵ月追加(解約時返還)。

所在地	東京都江東区亀戸6丁目34-6			管理費等	管理費 10,000円	保証会社必須 一暮らし「RBI」初回保証料：40%（ペット飼育時60%） 外国籍：100%+外国籍サポート年額10,800円 （※審査により変更有・要確認） 外国籍家賃：クレカQR決済可（既存の保証料+2%/月） ★RBI安心サポート： 家賃保証月額料金+家財保険+家賃引落手数料+mamorocca →全て付帯して2,700円/月(税込) 二暮らし「要相談」 ・火災保険料→保証会社により変化 ・繰上返済費用55,000円【任意】 ・契約事務手数料11,000円 ・消費抗審費 [※] 111,000円 ・L-AL [※] 2ヵ月 [※] 費用38,500円（全て税込表記） ※1年未満短期違約金有、貴料+管理費合計額（法人相談可） ※解約予告2ヶ月前（法人の場合相談可）
所在階	7階	向き	北	敷金/礼金	敷金：0ヵ月 礼金：0ヵ月	
専有面積	25.62㎡	バルコニー	3.35㎡	入居時期	2025年5月上旬（2025年4月1日 退去予定）	
間取詳細	1K			契約期間	普通借家契約2年（更新料：新賃料1ヵ月）	
構造	鉄筋コンクリート造 地上階数 8階			駐車場	要問い合わせ（敷金1ヵ月）	
築年月	2021年6月			駐輪場	自転車：無料（要登録） バイク：要確認（敷金1ヵ月）	
必要書類 《個人契約》 契約者：保証証 [※] 7-スト [※] 、顔写真付き身分証明 [※] 7-スト [※] 、家賃引落口座、銀行印 緊急連絡先：身分証明 [※] 7-スト [※] 保証人：連帯保証人 [※] 2名、印鑑証明 [※] 、保証証 [※] 7-スト [※] 、顔写真付き身分証明 [※] 7-スト [※] 《法人契約》 契約者：会社印本、印鑑証明 [※] /入居者：保証証 [※] 7-スト [※] 、顔写真付き身分証明 [※] 7-スト [※] 保証人：印鑑証明 [※] 、保証証 [※] 7-スト [※] 、顔写真付き身分証明 [※] 7-スト [※] ※審査の内容によって収入の証明できる書類を提出して頂く場合があります。						

賃貸 マンション

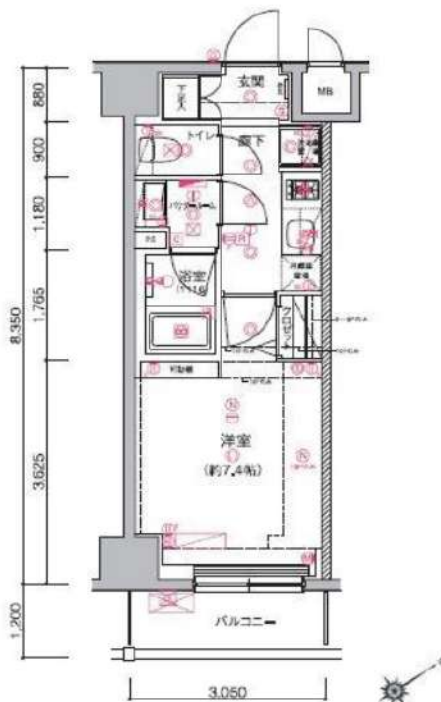
1K

都営大江戸線 「門前仲町」 駅 徒歩 6分

東京メトロ半蔵門線 「清澄白河」 駅 徒歩 8分
東京メトロ半蔵門線 「水天宮前」 駅 徒歩 20分

インターネット使用料無料！ペット飼育相談可！！

防犯カメラ, 外壁タイル張り, 風除室, エレベーター, 宅配BOX, メールボックス, デザイナーズ



○ペット飼育1匹のみ可能

- ・小型犬+敷金1ヶ月
(成長時 体長50cm以下、体重10kg以下)
- ・猫+敷金2ヶ月

※図面と異なる場合は現況を優先となります。

物件名 アルテシモシエルト 403

所在地 東京都江東区深川1丁目 9-13

賃料 110,000円

管理費等 管理費 15,000円

敷金 0ヶ月 礼金 1ヶ月

所在階 4階 築年月 2016年11月

専有面積 25.46㎡ 向き 南東

契約期間 普通借家契約 2年 入居時期 予定 2025年04月19日

構造 鉄筋コンクリート造 地上階数 11階

損害保険 有り 家財保険 24ヶ月 20,000円

更新 新賃料1ヶ月 更新事務手数料22,000円

駐輪場等 駐輪場の空き確認は共有部管理会社にご連絡ください。
【G&G Community TEL:03-5201-3383】

保証会社
 ※エポス※初回保証料50% (月額保証料800円)
 ※ジェイリース※初回保証料50% (月額保証料800円)
 ※あんしん保証※初回保証料50% (月額保証料900円)
 ※外国籍プラン: 初回保証料100%

設備
 システムキッチン, 2口コンロ, カスキッチン, バス・トイレ別, 脱衣所, 追い焚き風呂, 浴室乾燥, 浴室暖房, 温水洗浄便座, 洗面所にドア, 洗面化粧台, バス有, トイレ有, 洗面台, シャワー, エアコン, B S, C S, C A T V, ネット使用料不要, インターホン, 2F以上, オートロック, ダブルロック, ディンプルキー, モニタ付オートロック, 給湯, ガス給湯, 24時間換気システム, 床暖, 暖房, フローリング, 主居室フローリング, 室内洗濯機置場, 洗濯機置場, クローゼット, シューズボックス, 収納有, 暖房便座

備考
 解約予告2ヶ月前
 事務手数料: 11000円 鍵交換代: 27500円
 24時間緊急駆けつけ対応: 22000円
 クリーニング費用77,000円 (退去時に請求)
 短期解約違約金あり: 1年未満解約時、賃料1ヶ月分

新宿本店 新宿区新宿3-21-4新宿ニューターワビル1階
TEL: 03-6279-2032



みずべや
水商売のお部屋



あずま通り店 新宿区歌舞伎町1-8-3良川ビル2階
TEL: 03-6205-5732

駅や生活利便施設に近い快適生活を実現できる好立地
【こだわり設計】ダイニングと寝室を分けた生活を実現

Access

東京メトロ東西線
「門前仲町」 駅徒歩 5分

都営大江戸線
「門前仲町」 駅徒歩 5分



- 安心セキュリティ！オートロックシステム
- カラーモニター付インターホン
- 安心！ダブルロック・ディンプルキー
- 遮音性に優れた床フローリング仕様
- 室内快適に保つエアコン設置
- IHコンロ2口キッチン(下収納付)
- お化粧・身支度もしやすい独立洗面台
- 雨天・冬は必須！浴室換気乾燥暖房機
- 24時間常時定風量換気システム
- 清潔な暖房便座付き温水シャワートイレ

- ★無料Wi-Fi導入予定
- ↑速度等詳細はTEL0120-615-919
- 夜間の帰宅でも安心な人感センサーライト
- ★小型犬・猫1匹迄飼育可能(敷金1ヶ月)
- 室内ライティングレール・ダウンライト付
- BS・CS110°(要別途契約・費用)
- 雨の日にも安心な室内物干し
- SOHO利用可能(敷金1ヶ月)
- 24時間受取可能！宅配BOX
- あると便利！敷地内ゴミ置場



0302 号室 専有面積 22.17㎡

間取 1DK

賃料 **114,000** 円/月

共益費 12,000 円/月

物件概要

所在地／ 東京都江東区深川2丁目9-3
 構造・規模／ 鉄筋コンクリート造 5階建 地下1階
 総戸数／ 12 戸
 築年月／ 2024年01月06日
 入居日／ 2025年04月16日

契約条件

敷金0ヶ月・礼金0ヶ月

C保証システム利用料(家賃総額の50%～)
 ↑エボス保証にて成約となった場合、年次保証料2万円
 24Hサポート料22,000円/2年・鍵交換代22,000円
 室内抗菌処理代17,600円事務手数料11,000円
 当社指定賃貸入居者総合保険加入の事(別途費用)
 ※賃料口座引落し
 普通賃貸借2年契約
 ★海外審査可能★
 ☆キャンペーンは2/末までの成約者様限定
 ※オール電化

24時間安心サポート

設備のトラブルに24時間 365日の受付体制

医療健康サービス 24

看護師が24時間 365日相談可※申込条件有

※図面と現況が異なる場合、現況優先とさせていただきます。
 ※退去時清掃費用、更新時更新費用等がございます。

新宿本店 新宿区新宿3-21-4新宿ニューワールド1階
 TEL: 03-6279-2032



みずべや
 水商売のお部屋



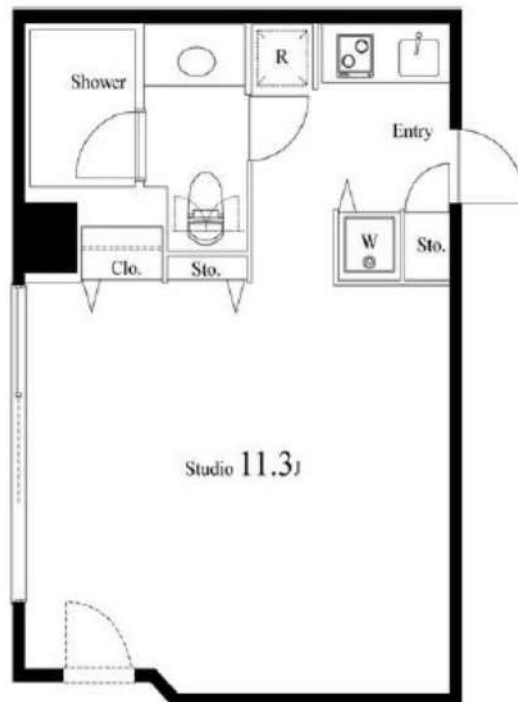
あずま通り店 新宿区歌舞伎町1-8-3良川ビル2階
 TEL: 03-6205-5732

RENECAT導入済物件★消臭抗菌効果が半永久持続
★家具・家電付賃貸へ変更可★すぐお住まいになれます

Access

東京メトロ半蔵門線
「水天宮前」 駅徒歩 2分

東京メトロ日比谷線
「人形町」 駅徒歩 5分



0903 号室 専有面積 30.88㎡

間取 1R

賃料 **133,000** 円/月

共益費 15,000 円/月

物件概要

所在地／ 東京都中央区日本橋蛸殻町1丁目38-16
構造・規模／ 鉄骨鉄筋コンクリート造 12階建
総戸数／ 55 戸
築年月／ 2003年04月30日
入居日／ 2025年03月26日

契約条件

敷金0ヶ月・礼金0ヶ月

保証システム利用料:家賃総額55%(最低金額5.5万円)
24Hサポート料22,000円/1年・鍵交換代22,000円
室内抗菌処理代17,600円事務手数料11,000円
当社指定賃貸入居者総合保険加入の事(別途費用)
※賃料口座引落し(口座振替手数料:月額550円)
普通賃貸借1年契約(更新型)※
※1、2回目の更新時5%の賃料改定あり。更新料は1回のみ。
2回目以降の更新料は無い為、安心して永くお住まいいただけます
※学生・風・ホ不可
◆給湯料金:共益費込※ガス個別契約不要

- TVモニター付オートロックシステム
- 共用部・エレベーター防犯カメラ
- 24時間マンションセキュリティ
- 防犯性に優れたディンプルキー
- 人感センサー付ライト
- エアコン標準装備
- オリジナルシステムキッチン
- 2口電化キッチン
- シャワールームとトイレを独立
- パウダールーム洗面台
- ★ネット使い放題(UCOM光)
- ↑速度等詳細はTEL0120-955-740
- 収納便利なクローゼット
- ダウンライト調光
- トール型シューズBOX
- CATV(別途費用)
- 24時間受取可能宅配BOX
- 駐輪場(空き条件状況等、要詳細確認)
- 2人入居・外国籍入居可能・海外審査可能



24時間安心サポート

設備のトラブルに24時間365日の受付体制

医療健康サービス24

看護師が24時間365日相談可※申込条件有

※図面と現況が異なる場合、現況優先とさせていただきます。
※退去時清掃費用、更新時更新費用等がございます。

新宿本店

新宿区新宿3-21-4新宿ニューターワビル1階
TEL: 03-6279-2032



みずべや
水商売のお部屋



あずま通り店

新宿区歌舞伎町1-8-3浪川ビル2階
TEL: 03-6205-5732