

メインステージ護国寺Ⅱ 403号室

交通

東京メトロ有楽町線「護国寺」駅 徒歩 5分

東京メトロ有楽町線「江戸川橋」駅 徒歩 8分
東京メトロ丸ノ内線「茗荷谷」駅 徒歩 13分

間取り **1K** (22.01㎡) 賃料 **89,000円** (管理費8,000円)

【募集条件】

所在地	東京都文京区音羽1丁目 21-6	
築年月	2002年4月	
構造	鉄骨鉄筋コンクリート造/全40戸	
敷金・礼金	0ヶ月・0ヶ月	
償却	-	
契約期間	普通借家契約 2年間	
現況	退去予定	
入居時期	2025年04月上旬予定	
更新料	1.5ヶ月 更新事務手数料 5,500円(税込)	
解約予告	50日間	
火災保険	要加入 2年間20,000円	
契約時費用	鍵交換費	27,500円
	契約事務手数料	11,000円
	ハウスクリーニング代	55,000円
※ハウスクリーニング代は退去時支払いも選択出来ます!		
設備概要	宅配BOX, 敷地内ゴミ置き場, ガスキッチン, バス・トイレ別, エアコン, TVインターホン, モニタ付オートロック, 室内洗濯機置場, クローゼット, シューズボックス, 角住戸, 2面採光, 暖房便座	
ガス種類	都市ガス	
備考	二人入居:	不可
	保証会社:	必須
	外国人籍:	可
	楽器使用:	不可
	ペット飼育:	不可
	短期違約金:	6ヶ月未満解約の場合総賃料の1ヶ月分
	入居者S:	Concierge24加入必須(月額990円)
	高齢者入居:	みまもりS加入等条件有(月額3千円)

人気のTVインターホン完備☆仕事もプライベートも充実した東京生活の拠点に♪



カーテンサイズ

No	①	②
幅	91	92
高さ	171	185

※コンセントはAで表記しています
※写真は家の数値です

Created By Sivo Search, 2024/5

※図面と現況に相違がある場合は現況を優先とします。
※写真については別部屋の写真を使用している可能性もございます。

【周辺施設】

0-11 文京音羽一丁目店 徒歩1分
まいげすけっと 目白台3丁目店 徒歩7分

新宿本店 新宿区新宿3-21-4新宿ニュータワービル1階
TEL: 03-6279-2032



みぎや
水商売のお部屋



あずま通り店 新宿区歌舞伎町1-8-3良川ビル2階
TEL: 03-6205-5732

メインステージ御茶ノ水 309号室

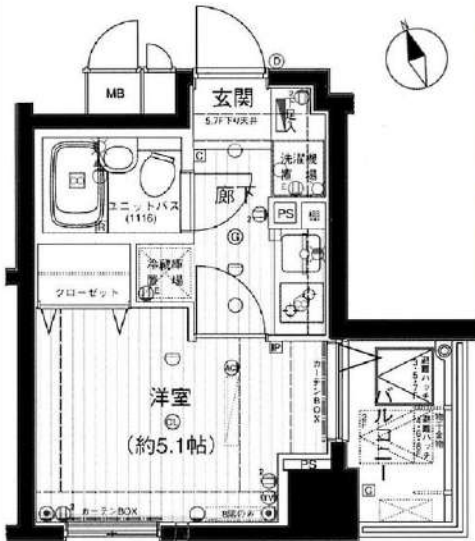


東京メトロ千代田線 「湯島」 駅 徒歩 5分

東京メトロ銀座線 「上野広小路」 駅 徒歩 9分
山手線 「御徒町」 駅 徒歩 9分

間取り **1K** (18.44㎡) 賃料 **90,000円** (管理費8,000円)

複数路線利用可能でアクセス良好です☆安心のオートロック・便利な宅配ボックス付き♪



※図面と現況に相違がある場合は現況を優先とします。
※写真については別部屋の写真を使用している可能性もございます。

【周辺施設】

ファミマート 湯島三丁目店 徒歩5分
ミットストア 湯島天神南店 徒歩3分

【募集条件】

所在地	東京都文京区湯島2丁目 32-8	
築年月	2001年1月	
構造	鉄筋コンクリート造 / 全61戸	
敷金・礼金	1ヶ月・1ヶ月	
償却	1ヶ月	
契約期間	普通借家契約 2年間	
現況	退去予定	
入居時期	2025年04月上旬予定	
更新料	1.5ヶ月	更新事務手数料 5,500円 (税込)
解約予告	50日間	
火災保険	要加入 2年間20,000円	
契約時費用	鍵交換費	22,000円
	契約事務手数料	11,000円
退去時費用	ハウスクリーニング代	44,000円
設備概要	宅配BOX、敷地内ゴミ置き場、2口ガスコンロ、浴室乾燥、温水洗浄便座、バストイレ同室、エアコン、TVインターホン、モニター付オートロック、室内洗濯機置場、クローゼット、シューズボックス、2面採光	
ガス種類	都市ガス	
備考	二人入居:	不可
	保証会社:	必須
	外国籍:	可
	楽器使用:	不可
	ペット飼育:	不可
	短期違約金:	6ヶ月未満解約の場合総賃料の1ヶ月分
	入居者S:	Concierge24加入必須(月額990円)
	高齢者入居:	みまもりS加入等条件有(月額3千円)

新宿本店 新宿区新宿3-21-4新宿ニュータワービル1階
TEL: 03-6279-2032



みざべや
水商売のお部屋



あずま通り店 新宿区歌舞伎町1-8-3良川ビル2階
TEL: 03-6205-5732

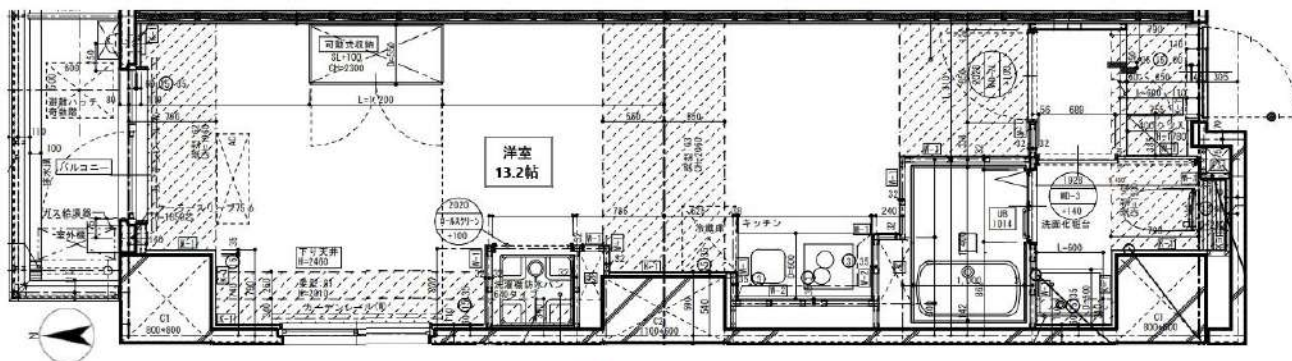
エストウーループラス三ノ輪

角部屋二面採光 インターネット無料 可動式クローゼット

号室	賃料	管理費	敷金	礼金	保証金
201	109,000円	10,000円	0ヶ月	0ヶ月	1ヶ月
交通	東京外口日比谷線 「三ノ輪」駅徒歩 4分		東京外口日比谷線 「入谷」駅徒歩 8分		



概要	所在地	〒110-0012 東京都台東区竜泉2-14-9		
構造	鉄筋コンクリート造 地上8階建			
築年数	2022年7月	契約形態	普通契約2年	
専有面積	29.01㎡	間取り	1R(13.2帖)	
火災保険料 + 24時間 緊急対応料	2,000円(税別)/月額	事務手数料	10,000円(税別)	
		更新料	新賃料1.5ヶ月分 契約2年間	
保証会社 (必須)	月額保証料: 総賃料の1% (最低1000円) ※にじいるライフ利用時 別途 引落手数料500円(税別)※年更新料無			
	初回保証料: 総賃料×50%※にじいるライフ利用時			
	上記は株式会社 にじいるライフ 利用の場合※その他保証会社取扱いあり			
設備	専有部分	<ul style="list-style-type: none"> エアコン 洗面化粧台 追い焚き機能付浴室 モニター付インターホン 2口ガスコンロ 可動式クローゼット 洗浄機能付便座 シューズボックス 室内洗濯機置場 浴室暖房換気乾燥機 		
	共有部分	<ul style="list-style-type: none"> 防犯カメラ 宅配ボックス モニター付インターホン メールボックス 駐車場1台(31000円)シャッター付き 駐輪場(200円) エレベーター BS/CS110° オートロック インターネット無料※(株)FGBB 		
その他	内見時期	3月1日	入居時期	3月下旬
	保証金1ヶ月分は契約時償却	退去日 2/28予定		
必要書類	申込時	身分証明書		
	契約時	住民票 (3ヶ月以内) 認印 (シャチハタ不可)		



※図面・写真と現状が異なる場合は現状優先と致します。

新宿本店 新宿区新宿3-21-4新宿ニートワークビル1階
TEL: 03-6279-2032



みずべや
水商売のお部屋



あずま通り店 新宿区歌舞伎町1-8-3良川ビル2階
TEL: 03-6205-5732

内見1/31予定

CREVISTA 元浅草

日本が世界に誇る観光都市、東京・浅草。



[Smart Home Device]

QRコードより紹介動画視聴可



※スマートホームアプリ加入要
スマートロックは、電池残量不足時、暗証番号で開錠不可です



先行契約可 電子契約 紙タバコ喫煙不可 ネット無料

賃料表				
10F	1002	号室	賃料	
			118,500	
9F	902	共益費	賃料	
			118,000	15,000
8F	802	803	117,500	117,000
7F	702	703	704	705
	117,000	116,500	116,500	117,000
6F	602	603	604	605
	116,500	116,000	116,000	116,500
5F	502	503	504	505
	116,000	115,500	115,500	116,000
4F	402	403	404	405
	115,500	115,000	115,000	115,500
3F	302	303	304	305
	115,000	114,500	114,500	115,000
2F	202	203	204	205
	114,500	114,000	114,000	114,500
タイプ	B	C	C'	B'
方角	東/角	東	東	東/角

〔概要〕

名称：クレヴィスタ元浅草 所在：台東区元浅草4-1-13
構造：RC造11階建 建築：25/1/31予定

〔条件〕

賃料・共益費：賃料表に記載 更新料：1ヶ月
清掃費：44,000円※契約時払 書類作成代：11,000円
リビングアシスト総合保険料：月額800円

- ☆敷金・礼金なし
- ☆ペット不可
- ☆二人入居…敷金追加1ヶ月
- ☆外国籍の方は、

オーナー審査あり、
海外審査不可、
保証会社加入必須
(GTN利用不可)
保証会社加入にかかる費用
は保証会社により異なります。
(注意) 契約前に携帯電波受信状況
を必ずご確認ください。

B TYPE IK 専有面積/25.59㎡(約7.75坪)
バルコニー面積/2.86㎡(約0.80坪)



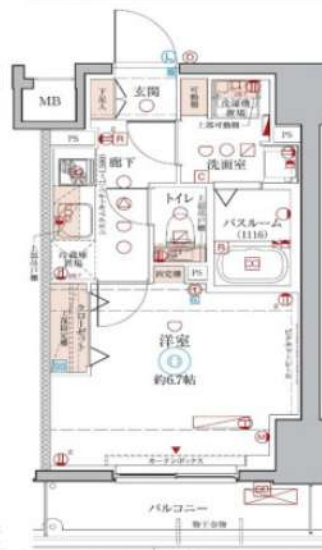
B' TYPE IK 専有面積/25.59㎡(約7.75坪)
バルコニー面積/2.86㎡(約0.80坪)



C TYPE IK 専有面積/25.49㎡(約7.71坪)
バルコニー面積/4.18㎡(約1.26坪)



C' TYPE IK 専有面積/25.49㎡(約7.71坪)
バルコニー面積/4.18㎡(約1.26坪)



新宿本店

新宿区新宿3-21-4新宿ニュータウンビル1階
TEL: 03-6279-2032



みずべや
水商売のお部屋



あずま通り店

新宿区歌舞伎町1-8-3良川ビル2階
TEL: 03-6205-5732

PREMIUM CUBE G 後楽園 101

物件種別	間取り	賃料	管理費等
マンション	2K	140,000円	15,000円

【インターネット無料※シーファイブ】東京ドームシティ徒歩圏内、文京区アドレスの好立地 分譲デザイナーズレジデンス

【インターネット無料※シーファイブ】東京ドームシティ徒歩圏内、文京区アドレスの好立地 分譲デザイナーズレジデンス

敷金/保証金	140,000円	礼金/権利金	140,000円
敷引/償却金	140,000円	更新料	1.5ヶ月(新賃料)
更新事務手数料			
その他費用			
物件所在地	東京都文京区小石川4丁目1-17		
交通	東京メトロ丸ノ内線 後楽園駅 徒歩11分 都営三田線 春日駅 徒歩12分 東京メトロ丸ノ内線 茗荷谷駅 徒歩12分		
間取り詳細	洋室 4.30畳		
構造	鉄筋コンクリート 1階 / 15階建		
面積	28.69㎡	向き	南西
築年月	2023年2月	契約期間	普通借家契約 2年
退去日		入居時期	2025年4月4日
駐車場	バイク置き場		
設備	浴室乾燥、24時間換気システム、ガス給湯、バス・トイレ別、CS、押入、2口コンロ、ガスキッチン、温水洗浄便座、エアコン、室内洗濯機置場、シャワー、BS、人感照明センサー、モータ付オートロック、洗面化粧台、ネット使用料不要、クローゼット、フローリング、トイレ有、ガスコンロ、ユニットバス、バス有、システムキッチン、シューズウォークインクローゼット、TVインターホン、デザイナーズ、エレベーター、外壁タイル張り、風除室、宅配BOX		
入居諸条件	ペット可、事務所不可、二人入居可		
損害保険	要 23,000円(2年)		
保証会社	可 保証会社必須/～50%		
備考	■入居中サポート/21450円 ■抗菌代/17600円 ■事務手数料/11000円 ■保証会社必須/～50% ■保険/23000円 ■鍵費用/22000円 ■契約期間(2年普借)※違約金有☆AZPの賃料+1万円でスーパーゼロプラン適用★0 ■ペット飼育時条件有		

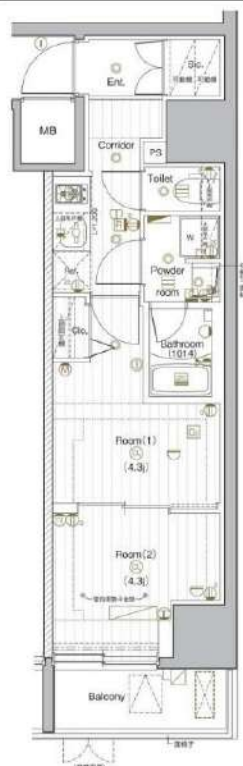
外観



その他



間取り図



新宿本店 新宿区新宿3-21-4新宿ニュータワービル1階
TEL: 03-6279-2032



みずばや
水商売のお部屋



あずま通り店 新宿区歌舞伎町1-8-3良川ビル2階
TEL: 03-6205-5732

ZOOM神田 502

物件種別	間取り	賃料	管理費等
マンション	1DK	145,000円	8,000円

敷金/保証金	145,000円	礼金/権利金	145,000円
敷引/償却金		更新料	1ヶ月(新賃料)
更新事務手数料			
その他費用	[月次費用]家財保険+付帯サービス(税込): 1,735円 [備考] ■契約時:当月分+翌月分の賃料・管理費をお支払い頂きます ■ペット飼育時:敷金1ヶ月追加(別途飼育規則参照・要申請書) ■解約時:ルームクリーニング費用及び借主負担分の原状回復費用をお支払い頂きます		
物件所在地	東京都千代田区岩本町1丁目1-8		
交通	東京メトロ日比谷線 小伝馬町駅 徒歩4分 総武線快速 新日本橋駅 徒歩5分 都営新宿線 岩本町駅 徒歩6分		
間取り詳細	5階: DK 5.90畳, 洋室 3.10畳		
構造	鉄筋コンクリート 5階 / 14階建		
面積	21.13㎡	向き	北西
築年月	2025年2月下旬	契約期間	普通借家契約 2年
退去日		入居時期	2025年3月上旬
駐車場	要問合せ 駐輪場 バイク置き場		
設備	2口ガス 独立洗面台 脱衣室 浴室換気乾燥機 追焚 温水洗浄便座 フローリング 室内洗濯機置場		
入居諸条件	ペット可		
損害保険			
保証会社	必須 トーシンライフ、オリコフォレントインシュア、全保連/保証料: 初回=賃料等×50%、月額=賃料等×1%		
備考	■民泊利用不可 ■自転車:月額円 バイク:月額円(契約時2年間一括払い※台数要確認) ■部屋タイプ:B ■外国籍相談可(申込条件:在留カード必須、日本語読み書き出来る方、連帯保証人必須:日本人又は永住者) ■一部法人保証会社未加入時:敷金・礼金を各1ヶ月追加		

外観



その他

間取り図



新宿本店 新宿区新宿3-21-4新宿ニュータワービル1階
TEL: 03-6279-2032



みずべや
水商売のお部屋



あずま通り店 新宿区歌舞伎町1-8-3良川ビル2階
TEL: 03-6205-5732

ZOOM神田 1104

物件種別	間取り	賃料	管理費等
マンション	1LDK	262,000円	15,000円

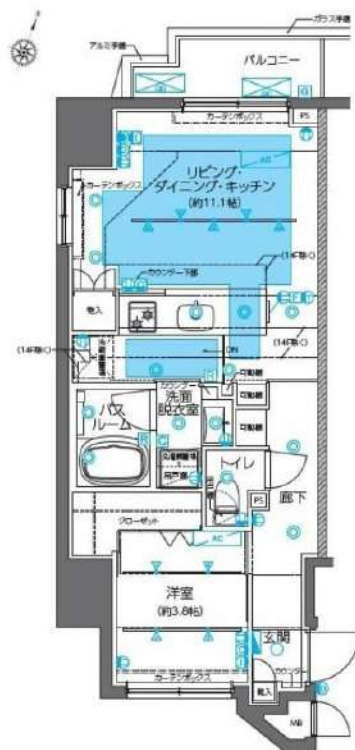
敷金/保証金	262,000円	礼金/権利金	262,000円
敷引/償却金		更新料	1ヶ月(新賃料)
更新事務手数料			
その他費用	[月次費用] 家財保険+付帯サービス(税込): 1,835円 [備考] ■契約時: 当月分+翌月分の賃料・管理費をお支払い頂きます ■ペット飼育時: 敷金1ヶ月追加(別途飼育規則参照・要申請書) ■解約時: ルームクリーニング費用及び借主負担分の原状回復費用をお支払い頂きます		
物件所在地	東京都千代田区岩本町1丁目1-8		
交通	東京メトロ日比谷線 小伝馬町駅 徒歩4分 総武線快速 新日本橋駅 徒歩5分 都営新宿線 岩本町駅 徒歩6分		
間取り詳細	11階: LDK 11.10畳, 洋室 3.80畳		
構造	鉄筋コンクリート 11階 / 14階建		
面積	40.50㎡	向き	北西
築年月	2025年2月下旬	契約期間	普通借家契約 2年
退去日		入居時期	2025年3月上旬
駐車場	要問合せ 駐輪場 バイク置き場		
設備	2口ガス 独立洗面台 脱衣室 浴室換気乾燥機 追焚 温水洗浄便座 フローリング 室内洗濯機置場		
入居諸条件	ペット可, 二人入居可		
損害保険			
保証会社	必須 トーシンライフ、オリコフォレントインシュア、全保連/保証料: 初回=賃料等×50%、月額=賃料等×1%		
備考	■民泊利用不可 ■自転車: 月額円 バイク: 月額円(契約時2年間一括払い※台数要確認) ■部屋タイプ: I ■外国籍相談可(申込条件: 在留カード必須、日本語読み書き出来る方、連帯保証人必須: 日本人又は永住者) ■一部法人保証会社未加入時: 敷金・礼金を各1ヶ月追加		

外観



その他

間取り図



新宿本店

新宿区新宿3-21-4新宿ニュートワビル1階
TEL: 03-6279-2032



みずおべや
水商売のお部屋



あずま通り店

新宿区歌舞伎町1-8-3良川ビル2階
TEL: 03-6205-5732

ZOOM神田

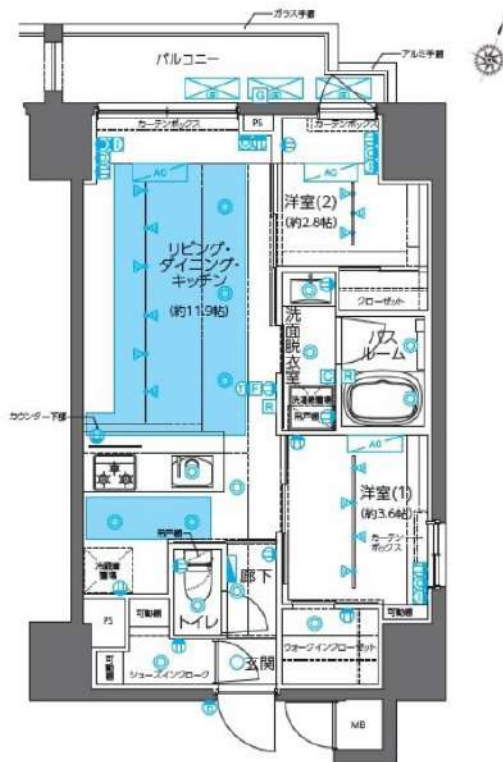
1001号室

TVモニター付オートロック 宅配ボックス インターネット対応 Wi-Fi完備 CATV導入 エレベーター

【ペット可】 【二人入居可】 【デザイナーズマンション】

【外観】

【間取り図】



賃料	277,000円		
管理費等	15,000円	間取り	2LDK
敷金	1ヶ月	礼金	1ヶ月
償却金	-	保証金	-
物件種別	マンション		
建物所在地	東京都千代田区岩本町1丁目1-8		
交通	東京メトロ日比谷線 小伝馬町 徒歩4分 総武線快速 新日本橋 徒歩5分		
間取詳細	洋室(3.6畳) 洋室(2.8畳) LDK(11.9畳)		
構造・規模	鉄筋コンクリート 14階建 10階		
専有面積	45.25㎡	向き	北西
築年月	2025年2月下旬	契約期間	2年
入居時期	2025年3月上旬	更新料	1ヶ月(新賃料)
設備	2口ガス 独立洗面台 脱衣室 浴室換気乾燥機 追焚 温水洗淨便座 フローリング 室内洗濯機置場		
その他費用	[月次費用] 家財保険+付帯サービス(税込) : 1,835円 [備考] ■契約時: 当月分+翌月分の賃料・管理費をお支払い頂きます ■ペット飼育時: 敷金1ヶ月追加(別途飼育細則参照・要申請書) ■解約時: ルームクリーニング費用及び借主負担分の原状回復費用をお支払い頂きます		
保証会社	必須 トーシンライフ、オリコフォレントインシュア、全保連 /保証料: 初回=賃料等×50%、月額=賃料等×1%		
備考	■民泊利用不可 ■自転車: 月額円 バイク: 月額円(契約時2年間一括払い※台数要確認) ■部屋タイプ: F1 ■外国籍相談可(申込条件: 在留カード必須、日本語読み書き出来る方、連帯保証人必須: 日本人又は永住者) ■一部法人保証会社未加入時: 敷金・礼金を各1ヶ月追加		

新宿本店 新宿区新宿3-21-4新宿ニューターワビル1階
TEL: 03-6279-2032



みずべや
水商売のお部屋



あずま通り店 新宿区歌舞伎町1-8-3良川ビル2階
TEL: 03-6205-5732