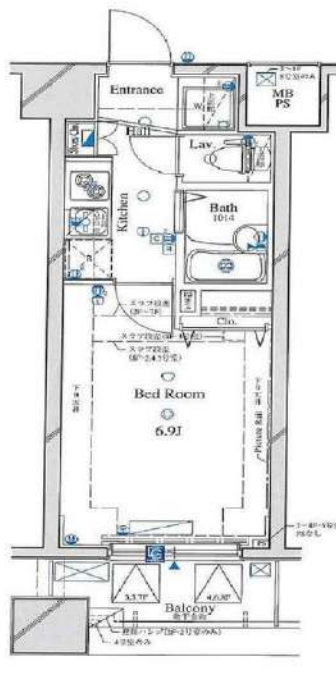


物件名：ARTESSIMO FONTE 503号室

アルテシモ フォンテ

※反転タイプになります。

☆敷金0・礼金2・保証金0☆



※写真はモデルルーム・別部屋の参考となります。
※図面と現況が異なる場合は現況を優先させていただきます。

利用の制限	事務所・SOHO相談不可/店舗不可/法人転貸・社宅代行相談可/法人契約相談可(法人契約の場合、敷金1ヶ月積み増し、その他社宅規定相談可)/ペット飼育可(小型犬・猫どちらか1匹まで、敷金1ヶ月積み増し・償却1ヶ月)/楽器使用不可/民泊不可/2人入居可/外国籍相談可/海外審査相談可		
駐車場	有/月額25,000円(税込)(長4200・幅2200)※共有部分管理会社へご確認ください	専有部設備	20ガスコンロ/フローリング/バス・トイレ別/浴室乾燥機/温水洗浄便座/エアコン1台/室内洗濯機置場/TVモニター付インターホン/クローゼット/窓ガラス用防犯フィルム
バイク置場	有/月額1500円(税込)または3,000円(税込)の区画※共有部分管理会社へご確認ください	共用部設備	防犯カメラ付きEV/オートロック/宅配ボックス
駐輪場	敷地内有/1台無料※共有部分管理会社へご確認ください	回線設備	地上デジタル/インターネット詳細は左記へお問い合わせください(つなぐコミュニケーションズTEL:0120-359-842)
共用部分	レーベンコミュニティ TEL:0120-583-660	公共設備	電気:東京電力 水道:公営 ガス:都市ガス 排水:公共下水

アクセス
半蔵門線・浅草線「押上」駅8分
東武伊勢崎線「業平橋」駅10分
自転車で錦糸町まで8分!!浅草まで5分

《賃料》

80,000円

◆ 管理費 : 10,000円

《費用》

◆ 敷金 : 0ヶ月(法人契約1ヶ月)

◇ 礼金 : 2ヶ月

◆ 保証金 : 0ヶ月

《物件概要》

◆ 所在地 : 〒131-0033 墨田区向島2-12-8

◇ 構造 : 鉄筋コンクリート造

◆ 階数 : 12階建 5階部分

◇ 築年数 : 2008年5月

◆ 間取り : 1K (21.89㎡)A'タイプ

◇ 契約期間 : 普通借家 2年間

◆ 更新料 : 新賃料1ヶ月・

◇ 更新手数料 : 11,000円(税込)

◆ 退去日 : 3/26予定

◇ 入居可能日 : 4月中旬予定

◆ 解約予告 : 2ヶ月前

《保証会社》※利用必須

◆ 全保連 : 賃料等総額の50%~(1年毎15,000円)

◇ ルームバンクインシア : 賃料等総額の80%~(月々1,500円)

※別途口座引き落とし手数料330円(税込)

《備考・その他諸費用(必須)》

◆ 契約事務手数料:5,500円(税込)(契約時)

◇ 鍵は1本渡し

※複製する場合1本3,300円(税込)

◆ 退去前のお部屋は先行契約

◇ 短期解約違約金有:1年半未満賃料の1ヶ月分

◆ インターネット使用料:月々2,800円※必須

◇ 火災保険+24時間サポート(登録料無料)

ウェアインテあんしんサポートクラブ月々1,700円※必須

《退去時費用(必須)》※契約時は不要

◆ クリーニング費用:49,500円(税込)~

◇ 鍵交換費用:23,100円(税込)

◆ エアコン内部洗浄費用:16,500円(税込)/1台

新宿本店 新宿区新宿3-21-4新宿ニュータワービル1階
TEL:03-6279-2032



みずべや
水商売のお知恵



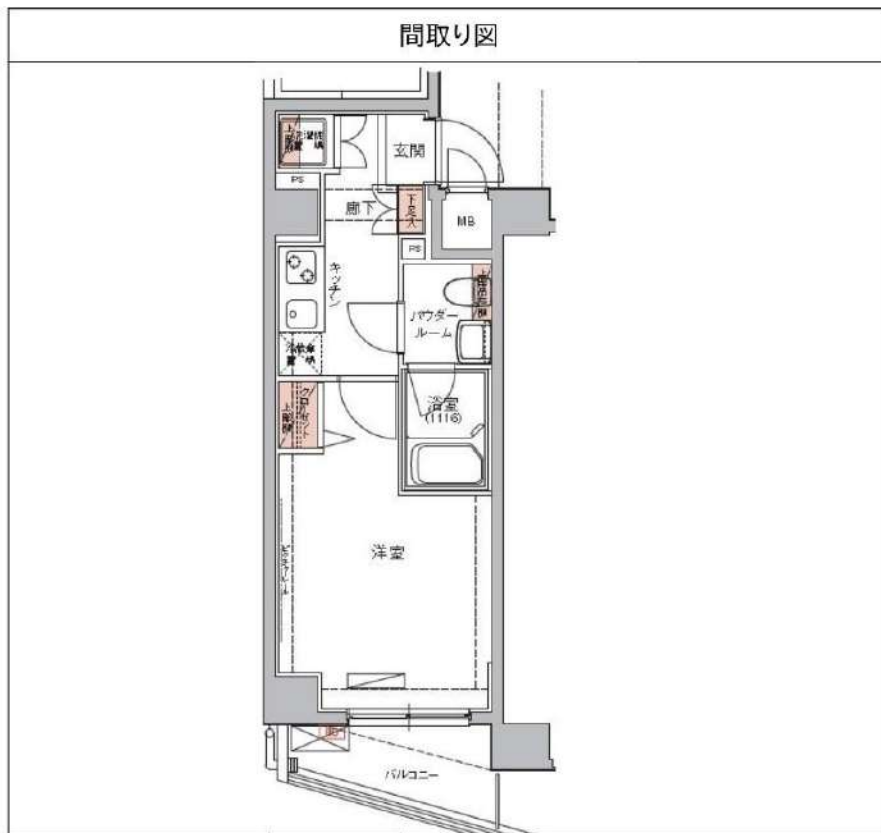
あずま通り店 新宿区歌舞伎町1-8-3良川ビル2階
TEL:03-6205-5732

ハーモニーレジデンス東京イーストコア#003 307

物件種別	間取り	賃料	管理費等
マンション	1K	84,000円	15,000円

セキュリティも室内設備も充実 ペット可 高級分譲賃貸マンション

セキュリティも室内設備も充実 ペット可 高級分譲賃貸マンション



敷金/保証金	84,000円	礼金/権利金	84,000円
敷引/償却金	84,000円	更新料	1.5ヶ月(新賃料)
更新事務手数料			
その他費用			
物件所在地	東京都墨田区東向島3丁目17-8		
交通	東武スカイツリーライン 東向島駅 徒歩5分 東武スカイツリーライン 曳舟駅 徒歩12分 東京メトロ半蔵門線 押上駅 徒歩26分		
間取り詳細			
構造	鉄筋コンクリート 3階 / 7階建		
面積	26.39㎡	向き	北東
築年月	2013年7月	契約期間	普通借家契約 2年
退去日		入居時期	2025年4月2日
駐車場	駐輪場 バイク置き場		
設備	浴室乾燥, ガス給湯, バス・トイレ別, CS, シャワー, 2口コンロ, ガスキッチン, 温水洗浄便座, エアコン, 洗面所独立, 室内洗濯機置場, 押入, BS, CATV, シューズボックス, モニタ付オートロック, 洗面化粧台, クローゼット, フローリング, トイレ有, ガスコンロ, ユニットバス, バス有, システムキッチン, TVインターホン, デザイナーズ, エレベーター, 外壁タイル張り, 宅配BOX		
入居諸条件	ペット可, 事務所不可, 二人入居可		
損害保険	要 22,000円(2年)		
保証会社	可 保証会社必須~50%(最低保証料5万円)		
備考	<ul style="list-style-type: none"> ■入居中サポート/21450円 ■抗菌代/17600円 ■事務手数料/11000円 ■保証会社必須~50%(最低保証料5万円) ■保険/22000円 ■鍵費用/22000円 ■契約期間(2年普借)※違約金有 ☆AZPの賃料+1万円でスーパーゼロプラン適用★0 ■ペット飼育時条件有 		

※図面と異なる場合は現況を優先となります。

貸マンション

錦糸町駅

ガリシア錦糸町V(ガリシアキンシチョウファイブ) 803

間取り
1K

専有面積
25.75㎡

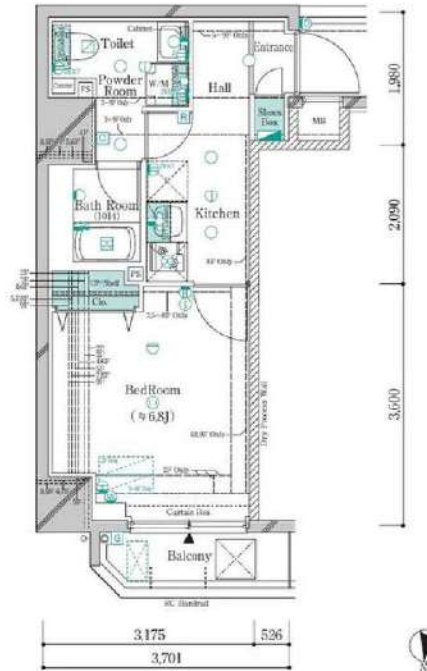
築年月
2023年01月



デザイナーズマンション 敷金・礼金0円!

チェックポイント!

バイク置場有駐輪場有、主要採光面：北向き社宅可、二人入居可、デザイナーズ、外観タイル張り、常時ゴミ出し可能、分譲タイプ、角部屋、24時間換気システム、閑静な住宅街、B・T別、シャワー、浴室暖房、浴室乾燥機、トイレ温水洗浄便座、洗面所、洗面台、シャワー付洗面化粧台、ガスコンロ付、2口コンロ、システムキッチン、収納スペース、全居室収納、クローゼット、シューズボックス、ダウンライト、室内洗濯機置場、洗濯機置場、給湯都市ガス、フローリング、全居室フローリング、冷暖房、エアコン、全居室エアコン、CS、BS、S端子、CATV、MMコンセント、インターネット対応、インターネット使用料無料、ダブルロックドア、オートロック、モニタ付オートロック、モニ。



物件種目	貸マンション
最寄駅	錦糸町
間取タイプ	1K
賃料条件	賃料 100,000円 礼金1ヶ月 敷金1ヶ月 保証金なし

物件所在地	東京都墨田区太平4丁目6番8号		
交通	東京メトロ半蔵門線 錦糸町 徒歩8分		
建物	建物名	ガリシア錦糸町V(ガリシアキンシチョウファイブ) 803	
	構造・規模	RC 9階建/8階部分	
	使用部分積	25.75㎡	
	間取内訳	洋6.8	
築年月	2023年01月	契約期間	2年
管理費等	なし 共益費13,000円/月		
駐車場			
現況	居住中 2025年03月16日退去予定	入居可能時期	2025年4月中旬予定
設備	B・T別、シャワー、浴室暖房、浴室乾燥機、トイレ温水洗浄便座、洗面所、洗面台、シャワー付洗面化粧台、ガスコンロ付、2口コンロ、システムキッチン、収納スペース、全居室収納、クローゼット、シューズボックス、ダウンライト、室内洗濯機置場、洗濯機置場、給湯、都市ガス、フローリング、全居室フロ...		
保険等	要 2,200円		
備考	火災保険及び地震24時間駆けつけ、維持サービス等が付帯した入居者様への安心サービス「BRIプライムサービス」への加入が必須となります(月額2,200円)お申込は「イタジビ」よりお手続きください。更新手数料：新賃料0.5ヶ月 弊社では先行契約のみの受付可能となっております。＜賃貸保証＞①ジャックスエネホスカード②ニッポンインシュア(WAKLUS保証)：初回合計家賃100%、2%/月、敷金追加1ヶ月※年間更新料無し※外国の方の加入は不可です。※海外暮らし可※本契約は株式会社WAKLUSが貸主となる借賃借契約となります。③ルームバンクインシュア※④エインシュア※⑤住居保証※⑥保証会社となります。詳細はA.T.B様とご相談ください。BRIプライムサービス：2,200円/月 更新料：新賃料1ヶ月 賃貸保証：加入要(個人)⑦株式会社ジャックス【VICCS-ONE】初回合計家賃50%、1%/月、10、500円/年※株式会社エホスカード【ROOM ID】初回合計家賃50%、1.5%/月、年間更新料無し※法人契約可 退去費代等：有 38,500円～ 押付金1：J.R.組武・中央銀行 錦糸町 徒歩9分 利用期間2：J.R.組武・中央銀行 錦糸町 徒歩17分		

新宿本店

新宿区新宿3-21-4 新宿ニュータウンビル1階
TEL: 03-6279-2032



みずびや
水商売のお部屋



あずま通り店

新宿区歌舞伎町1-8-3 良川ビル2階
TEL: 03-6205-5732

セゾリ墨田EASTⅢ 310

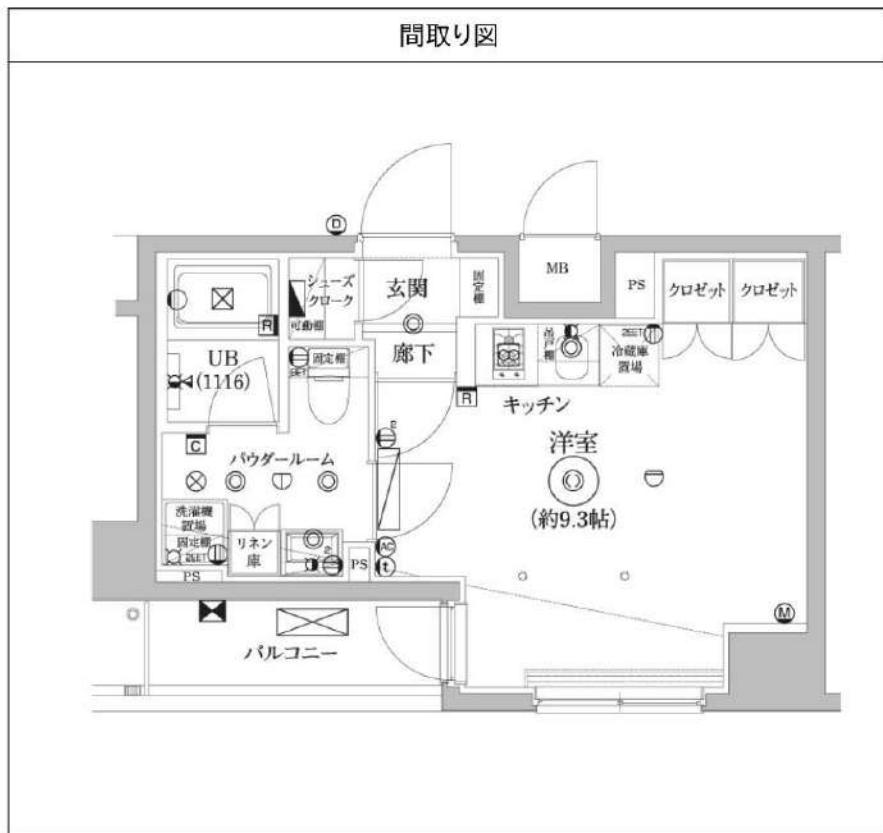
物件種別	間取り	賃料	管理費等
マンション	1R	102,500円	12,000円

【Wi-Fiインターネット無料※イーブロード】ペット可 築浅高級賃貸マンション

【Wi-Fiインターネット無料※イーブロード】ペット可 築浅高級賃貸マンション

外観

その他



敷金/保証金	0円	礼金/権利金	0円
敷引/償却金	0円	更新料	1ヶ月(新賃料)
更新事務手数料			
その他費用			
物件所在地	東京都墨田区東向島3丁目9-6		
交通	東武スカイツリーライン 東向島駅 徒歩9分 京成押上線 京成曳舟駅 徒歩15分		
間取り詳細			
構造	鉄筋コンクリート 3階 / 9階建		
面積	26.40㎡	向き	東
築年月	2023年3月	契約期間	普通借家契約 2年
退去日		入居時期	2025年3月29日
駐車場	バイク置き場		
設備	浴室乾燥、ガス給湯、バス・トイレ別、CS、シャワー、2口コンロ、ガスキッチン、温水洗浄便座、エアコン、室内洗濯機置場、押入、BS、モニターオートロック、洗面化粧台、ネット使用料不要、クローゼット、フローリング、トイレ有、TV付浴室、ガスコンロ、ユニットバス、バス有、追い焚き風呂、システムキッチン、シューズウォークインクローゼット、TVインターホン、デザイナーズ、エレベーター、外壁タイル張り、宅配BOX		
入居諸条件	ペット可、事務所不可、二人入居相談		
損害保険	要 23,000円(2年)		
保証会社	可 Jリース・セゾン30%、オリコ50%		
備考	■更新料/新賃料の1.00ヶ月 ■Jリース・セゾン30%、オリコ50% ■鍵費用/22000円 ■保険/23000円 ■必要書類 申込時/公の身分証明、収入証明 ■契約時/住民票 ■ペット飼育時条件有 ■短期違約金1年未満賃料1ヶ月分		

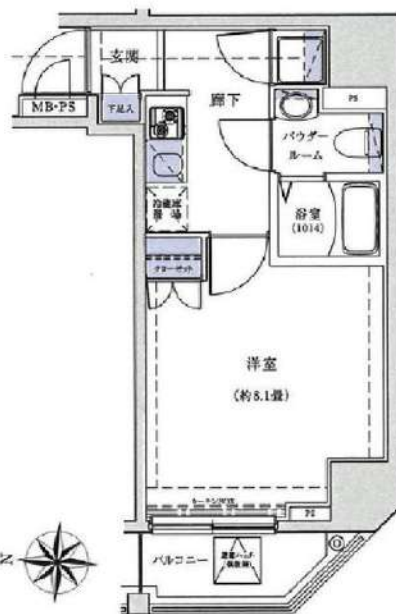
※図面と異なる場合は現況を優先となります。

新宿本店 新宿区新宿3-21-4新宿ニュータウンビル1階 TEL: 03-6279-2032

あずま通り店 新宿区歌舞伎町1-8-3良川ビル2階 TEL: 03-6205-5732

エルパティオ両国

分譲賃貸マンション



写真はイメージです。
インターネットは建物管理会社へお問合せください。
※ペット飼育不可
※民泊利用禁止

保証会社加入必須
I、新日本信用保証
①初回賃料総額4.0% (年額1万円)
②初回賃料総額3.0% (年額無)
③学生プラン初回3万円4年間年額無
(5年目～年額1万円)※養育生証コピー
口座振替手数料 216円(税込)/月
II、ジャックス保証
初回賃料総額4.0% (年額1万円)
口座振替手数料無し

号室	賃料		
703	104,000円		
管理費	10,000円		
敷金	1ヶ月	礼金	1ヶ月
所在地	東京都墨田区 両国1丁目13-2		
交通	JR中央・総武線 両国 徒歩4分 都営大江戸線 両国 徒歩10分		
構造	鉄筋コンクリート(RC造) 14階建		
専有面積	26.47㎡	開口部方位	西
総戸数	32戸	間取り	1K
築年月	2017/03	契約期間	2年
入居日	即		
設備等	都市ガス、公共下水、宅配BOX、 バス・トイレ別、浴室乾燥機、 室内洗濯機置き場、ガスコンロ、コンロ2口、 バルコニー、エレベーター、エアコン、 独立洗面台、防犯カメラ、温水洗浄便座、 モニター付オートロック、ゴミ置場、 インターネット接続可、 シリンダーキー(ディンプル)、 ダブルロックキー		
備考	※365日以内の解約の場合、短期解約違約金 賃料(管理費込)1ヶ月分 ※ルームクリーニング代(退去時支払): 48,400円(税込) FAST ASS ST24/月額: 1,100円(税込) 室内除菌消臭代: 8,800円(税込) 鍵交換料: 35,200円(税込) 保険料: 20,000円 2年 解約予告: 1ヶ月前		

図面が現状と異なる場合は現状優先とします。
更新料:新賃料の1.5ヶ月分

新宿本店 新宿区新宿3-21-4新宿ニュータウンビル1階
TEL: 03-6279-2032



みずべや
水商売のお部屋



あずま通り店 新宿区歌舞伎町1-8-3良川ビル2階
TEL: 03-6205-5732

PREMIUM CUBE 両国DEUX 603

物件種別	間取り	賃料	管理費等
マンション	1K	111,000円	15,000円

【Wi-Fiインターネット無料※シーファイブ】ペット2匹飼育可 築浅高級分譲デザイナーズ

【Wi-Fiインターネット無料※シーファイブ】ペット2匹飼育可 築浅高級分譲デザイナーズ



敷金/保証金	111,000円	礼金/権利金	111,000円
敷引/償却金	111,000円	更新料	1.5ヶ月(新賃料)
更新事務手数料			
その他費用			
物件所在地	東京都墨田区亀沢4丁目25-2		
交通	都営大江戸線 両国駅 徒歩12分 総武線快速 錦糸町駅 徒歩12分 都営浅草線 浅草駅 徒歩23分		
間取り詳細			
構造	鉄筋コンクリート 6階 / 12階建		
面積	25.54㎡	向き	西
築年月	2021年6月	契約期間	普通借家契約 2年
退去日		入居時期	2025年4月9日
駐車場	バイク置き場		
設備	浴室乾燥, 24時間換気システム, ガス給湯, バストイレ別, CS, シャワー, 2口コンロ, ガスキッチン, 温水洗浄便座, エアコン, 室内洗濯機置場, 押入, BS, CATV, モニタ付オートロック, システムキッチン, ネット使用料不要, クローゼット, フローリング, トイレ右, ガスコンロ, ユニットバス, バス有, 追い焚き風呂, シューズボックス, 洗面化粧台, TVインターホン, デザイナーズ, エレベーター, 外壁タイル張り, 風除室, 宅配BOX		
入居諸条件	ペット可, 事務所不可, 二人入居可		
損害保険	要 23,000円(2年)		
保証会社	可 保証会社必須/～50%		
備考	■入居中サポート/21450円 ■抗菌代/17600円 ■事務手数料/11000円 ■保証会社必須/～50% ■保険/23000円 ■鍵費用/22000円 ■契約期間(2年普借)※違約金有☆AZPの賃料+1万円でスーパーゼロプラン適用★0 ■ペット飼育時条件有		

※図面と異なる場合は現況を優先となります。

新宿本店

新宿区新宿3-21-4新宿ニュータウンビル1階
TEL: 03-6279-2032



みずべや
水商売のお部屋



あずま通り店

新宿区歌舞伎町1-8-3良川ビル2階
TEL: 03-6205-5732

間取り図



基本情報

住所	東京都墨田区東向島4丁目 28-11	号室	501
交通	1 東武伊勢崎線東向島駅 徒歩3分	間取り	1LDK
	2 京成押上線京成曳舟駅 徒歩8分	広さ	壁芯40.83㎡
	3 東武亀戸線曳舟駅 徒歩10分	方角	北
築年月	2021年2月	構造	RC・10階建
		現況	期日指定 2025年8月中旬

賃料等

敷金	0ヶ月	礼金	1ヶ月
賃料	145,000円	再契約料	新賃料の1ヵ月
共益費	11,000円		

■鍵交換代33,000円 ■退去時クリーンコート代99,000円 ■事務手数料22,000円 ■退去時精算手数料5,500円 (最終請求時) ■リクラブ2,200円/月 ■SBI少額短期保険800円/月 ■指定賃貸保証加入 (総賃料100%) ■賃料等引き落とし料330円/月 ■家具家電撤去費用49,500円 (家具家電無し契約を希望の場合) ■短期解約違約金: 賃料1ヶ月分 (1年未満) ■モバイルwifi (50GB)付 ■民泊・簡易宿泊による利用及びそれに伴う広告等は一切禁止 ■法人で保証会社加入無しの場合、敷金1ヵ月 ■ペット可 (小型犬または猫1匹) ■ペット飼育時敷金1ヶ月追加 (退去時全額償却) ■海外審査相談可 ■全物件先行契約になります。 ■事務所・SOHO利用禁止 ■外国籍の方: GTN加入要 (海外審査OK) 初回保証料: 賃料総額100% 月次手数料2,330円 (税込) ■ラグジュアリーシリーズ

設備

エレベーター / 宅配ボックス / フローリング / 家具・家電付 / エアコン / ネット使用料不要 / TVインターホン / 分譲賃貸 / システムキッチン / 給湯 / バストイレ別 / 脱衣所 / 浴室乾燥機 / 追い焚き / 温水洗浄便座 / 洗面所独立 / 暖房便座 / クロゼット / オートロック / 敷金不要 / 外国人可 / キャンペーン特集

建物内観



外観画像



SET UP賃貸 (家具・家電付き) 対応

[家具・家電付き基本内容] 条件はご確認下さい。

- TV
- 冷蔵庫
- レンジ
- ペット
- デスク
- チェア
- カーテン
- その他備品

※物件により異なる場合がございます。詳しくはお問合せ下さい。



新宿本店

新宿区新宿3-21-4新宿ニューターワビル1階
TEL: 03-6279-2032



みずべや
水商売のお部屋



あずま通り店

新宿区歌舞伎町1-8-3良川ビル2階
TEL: 03-6205-5732