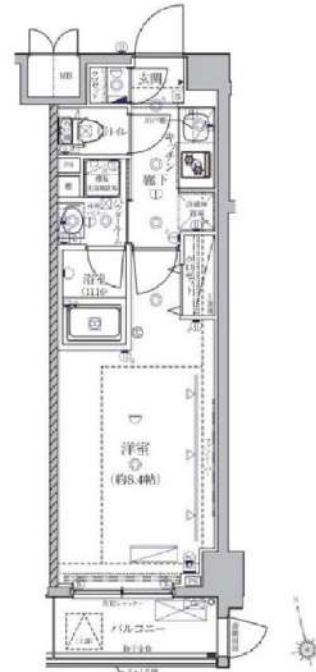


# クレイシア北馬込

築浅分譲賃貸マンション  
顔認証システムマンション！ネット（Wi-Fi）無料！



写真はイメージです  
インターネットはギガプライズのみ利用可  
※民泊利用禁止  
※ペット飼育不可

保証会社加入必須  
I、新日本信用保証  
①初回資料総額 4.0% (年額1万円)  
②初回資料総額 3.0% (年額無)  
③学生プラン初回3万円4年間年額無  
(5年目～年額1万円) ※要学生証コピー  
口座振替手数料 216円(税込)/月

II、ジャックス保証  
初回資料総額 4.0% (年額1万円)  
口座振替手数料無し

号室	賃料		
101	87,000円		
管理費	12,000円		
敷金	1ヶ月	礼金	1ヶ月
所在地	東京都大田区 北馬込1丁目4-3		
交通	東急池上線 長原 徒歩7分 東急池上線 旗の台 徒歩8分 都営浅草線 馬込 徒歩13分		
構造	鉄筋コンクリート(RC造) 6階建		
専有面積	26.1㎡	開口部方位	南
総戸数	57戸	間取り	1K
築年月	2018/07	契約期間	2年
入居日	3月末 03/01退去(入居中)		
設備等	都市ガス、公共下水、宅配BOX、バス・トイレ別、浴室乾燥機、室内洗濯機置き場、ガスコンロ、コンロ2口、バルコニー、エレベーター、エアコン、独立洗面台、防犯カメラ、温水洗浄便座、ネット無料、グリル、モニタ付オートロック、ゴミ置場、シリンダーキー（ディンプル）、ダブルロックキー、24時間緊急通報システム		
備考	※365日以内の解約の場合、短期解約違約金 賃料(管理費込) 1ヶ月分 ※ルームクリーニング代(退去時支払)：48,400円(税込) FAST ASSIST24/月額：1,100円(税込) 室内除菌消臭代：8,800円(税込) 鍵交換料：35,200円(税込) 保険料：20,000円 2年 解約予告：1ヶ月前		

図面が現状と異なる場合は現状優先とします。  
更新料:新賃料の1.5ヶ月分

新宿本店 新宿区新宿3-21-4新宿ニューターワビル1階  
TEL: 03-6279-2032



みずべや  
水商売のお部屋



あずま通り店 新宿区歌舞伎町1-8-3良川ビル2階  
TEL: 03-6205-5732

RENECAT導入済物件★消臭抗菌効果が半永久持続  
更新時、エアコン・水回り清掃無料でサービスします！

Access

東急池上線  
「荏原中延」 駅徒歩 8分

東急目黒線  
「西小山」 駅徒歩 13分



- コンクリート打ち放しのお洒落な外観
- カラーTVモニター付オートロックシステム
- 安心！共用部には防犯カメラ設置
- プライバシーを守る共用部内廊下
- 防犯性の高いダブルロック&ディンプルキー
- 夜間の帰宅でも安心な人感センサーライト
- 床フロアタイル仕様・快適なエアコン装備
- システムキッチン(吊戸棚・下収納有)
- キッチン2口ガスコンロ
- 清潔な暖房便座付き温水シャワートイレ

- ★インターネット無料・Wi-Fi対応
- †速度等詳細はTEL03-4477-2188
- お化粧・身支度もしやすい独立洗面台
- ★雨天・冬は必須！浴室換気乾燥暖房涼風機
- 照明を自由に演出できるライティングレール
- ペット可：小型犬・猫1匹※別途敷金1ヶ月
- BS・CS110※要別途契約・費用
- あると便利！敷地内ゴミ置場
- 24時間受取可能！宅配BOX
- 二人入居・外国籍・海外審査可能



0402 号室 専有面積 20.72㎡

間取 1R

賃料 87,000 円/月

共益費 9,000 円/月

物件概要

所在地／ 東京都品川区西中延1丁目8-5  
構造・規模／ 鉄筋コンクリート造 4階建  
総戸数／ 12 戸  
築年月／ 2023年01月15日  
入居日／ 2025年03月29日

契約条件

保証金2ヶ月 (契約時償却)

C保証システム利用料(家賃総額の50%～)  
†エボス保証にて成約となった場合、年次保証料2万円  
保証金契約時償却  
24Hサポート料22,000円/2年・鍵交換代22,000円  
室内抗菌処理代17,600円事務手数料11,000円  
当社指定賃貸入居者総合保険加入の事(別途費用)  
※賃料口座引落し(口座振替手数料要確認)  
普通賃貸借2年契約  
※駐輪不可

24時間安心サポート

設備のトラブルに24時間365日の受付体制

医療健康サービス 24

看護師が24時間365日相談可※適応条件有

※図面と現況が異なる場合、現況優先とさせていただきます。  
※退去時清掃費用、更新時更新費用等がございます。



# パティナー蒲田南 503

物件種別	間取り	賃料	管理費等
マンション	1K	89,000円	15,000円

## 【Wi-Fiインターネット無料!※FGBB】ペット可 高級分譲賃貸マンション

【Wi-Fiインターネット無料!※FGBB】ペット可 高級分譲賃貸マンション

### 外観

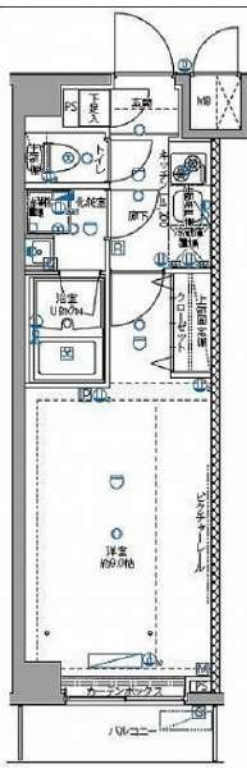


### その他



※図面と異なる場合は現況を優先となります。

### 間取り図



敷金/保証金	89,000円	礼金/権利金	89,000円
敷引/償却金	89,000円	更新料	1.5ヶ月(新賃料)
更新事務手数料			
その他費用			
物件所在地	東京都大田区西六郷1丁目17-13		
交通	京浜東北線 蒲田駅 徒歩15分 京急本線 雑色駅 徒歩13分 東急池上線 連沼駅 徒歩17分		
間取り詳細			
構造	鉄筋コンクリート 5階 / 6階建		
面積	25.50㎡	向き	東
築年月	2015年2月	契約期間	普通借家契約 2年
退去日		入居時期	2025年4月4日
駐車場	駐輪場 バイク置き場		
設備	浴室乾燥, ガス給湯, バス・トイレ別, CS, シャワー, 2口コンロ, ガスキッチン, 温水洗浄便座, エアコン, 室内洗濯機置場, 押入, BS, CATV, シューズボックス, モニタ付オートロック, 洗面化粧台, ネット使用料不要, クローゼット, フローリング, トイレ有, ガスコンロ, ユニットバス, バス有, システムキッチン, TVインターホン, デザイナーズ, エレベーター, 外壁タイル張り, 宅配BOX		
入居諸条件	ペット可, 事務所不可, 二人入居可		
損害保険	要 23,000円(2年)		
保証会社	可 保証会社必須/～50%		
備考	<ul style="list-style-type: none"> <li>■入居中サポート/21450円</li> <li>■抗菌代/17600円</li> <li>■事務手数料/11000円</li> <li>■保証会社必須/～50%</li> <li>■保険/23000円</li> <li>■鍵費用/22000円</li> <li>■契約期間(2年普借)※違約金有☆AZPの賃料+1万円でスーパーゼロプラン適用★0</li> <li>■ペット飼育時条件有</li> </ul>		

新宿本店

新宿区新宿3-21-4新宿ニュータウンビル1階  
TEL: 03-6279-2032



みずいばや  
水商売のお部屋



あずま通り店

新宿区歌舞伎町1-8-3良川ビル2階  
TEL: 03-6205-5732

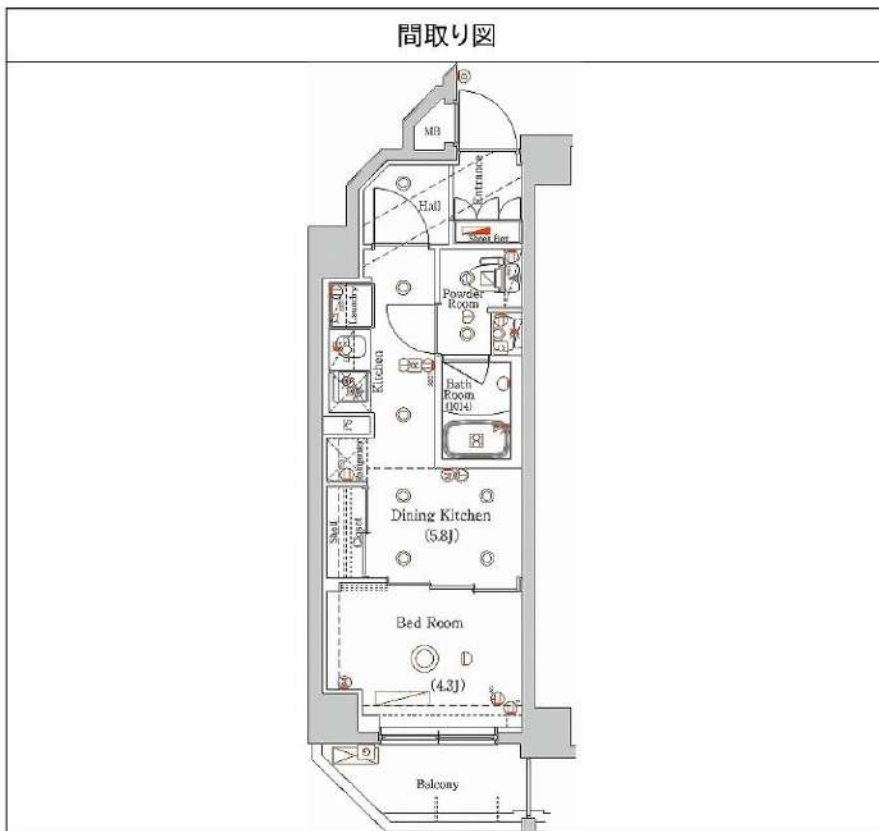
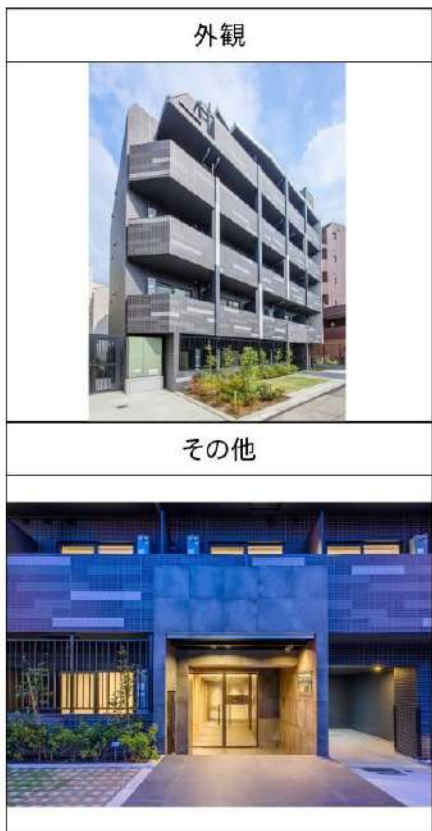
# ラフィスタ多摩川 205

物件種別	間取り	賃料	管理費等
マンション	1DK	99,000円	15,000円

【インターネット無料※ピーキュービック】ペット可 高級賃貸マンション テレワークにも◎設備やセキュリティ面も充実!

【インターネット無料※ピーキュービック】ペット可 高級賃貸マンション テレワークにも◎設備やセキュリティ面も充実!

敷金/保証金	99,000円	礼金/権利金	99,000円
敷引/償却金	99,000円	更新料	1.5ヶ月(新賃料)
更新事務手数料			
その他費用			
物件所在地	東京都大田区多摩川1丁目18-33		
交通	東急多摩川線 矢口渡駅 徒歩5分 京浜東北線 蒲田駅 徒歩23分 東急池上線 蓮沼駅 徒歩14分		
間取り詳細	DK 5.80畳		
構造	鉄筋コンクリート 2階 / 6階建		
面積	25.74㎡	向き	西
築年月	2019年8月	契約期間	普通借家契約 2年
退去日		入居時期	2025年4月10日
駐車場	駐輪場 バイク置き場		
設備	浴室乾燥, 24時間換気システム, ガス給湯, バス・トイレ別, CS, 押入, 2口コンロ, ガスキッチン, 温水洗浄便座, エアコン, 室内洗濯機置場, シャワー, BS, 人感照明センサー, モニタ付オートロック, 洗面化粧台, ネット使用料不要, クローゼット, フローリング, システムキッチン, トイレ有, ガスコンロ, ユニットバス, バス有, シューズボックス, TVインターホン, デザイナーズ, エレベーター, 外壁タイル張り, 風除室, 宅配BOX		
入居諸条件	ペット可, 事務所不可, 二人入居可		
損害保険	要 23,000円(2年)		
保証会社	可 保証会社必須/～50%		
備考	■入居中サポート/21450円 ■抗菌代/17600円 ■事務手数料/11000円 ■保証会社必須/～50% ■保険/23000円 ■鍵費用/22000円 ■契約期間(2年普借)※違約金有☆AZPの賃料+1万円でスーパーゼロプラン適用★0 ■ペット飼育時条件有		



※図面と異なる場合は現況を優先となります。

**新宿本店** 新宿区新宿3-21-4新宿ニュータワービル1階  
TEL: 03-6279-2032



**みずべや**  
水商売のお部屋

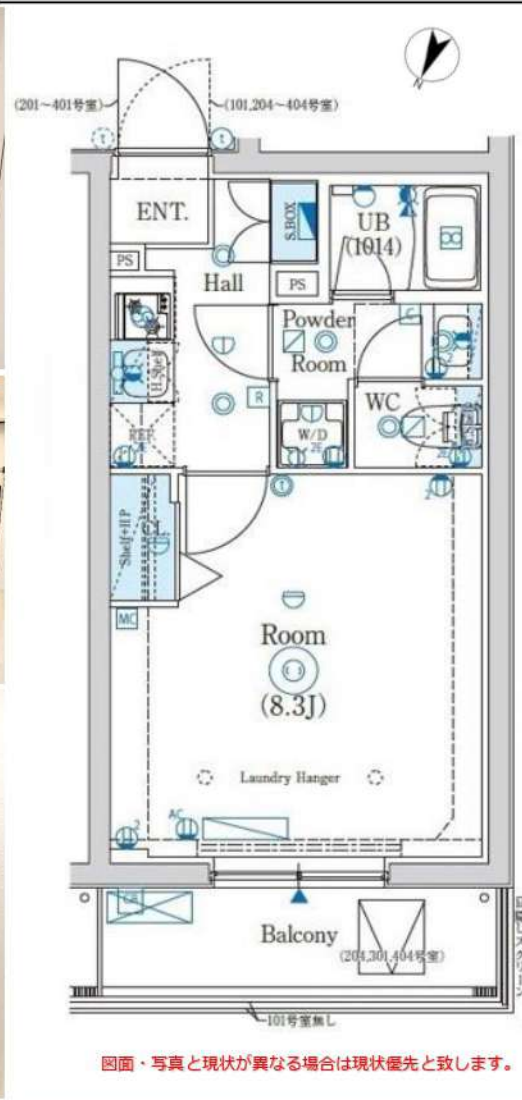


**あずま通り店** 新宿区歌舞伎町1-8-3良川ビル2階  
TEL: 03-6205-5732

# エストウールズ御嶽山

号室	賃料	管理費	敷金	礼金	保証金
201	99,000円	10,000円	0ヶ月	0ヶ月	1ヶ月
交通	東急池上線 「御嶽山」駅徒歩4分		東急多摩川線 「沼部」駅徒歩20分		

●ペット飼育可能 ●高速インターネット無料



概要	所在地		構造		築年数		専有面積		火災保険料		保証会社	
所在地	〒145-0073 東京都大田区北嶺町13-17		鉄筋コンクリート造 地上4階建		2021年3月		25.70㎡		2,000円(税別)/月額		必須	
契約形態	普通契約2年		間取り		1K(8.3帖)		更新料		10,000円(税別)		新賃料1.5ヶ月分 契約2年間	
更新料	新賃料1.5ヶ月分 契約2年間		月額保証料		総賃料の1% (最低1000円) ※にじいるライフ利用時 別途 引落手数料500円(税別) ※年更新料無		初回保証料		総賃料×50% ※にじいるライフ利用時		上記は株式会社 にじいるライフ 利用の場合 ※その他保証会社取扱いあり	
専有部分	<ul style="list-style-type: none"> <li>システムキッチン2口ガスコンロ</li> <li>二面鏡ミラーキャビネット</li> <li>洗浄機能付便座</li> <li>洗面化粧台</li> <li>浴室換気暖房乾燥機</li> <li>モニター付インターホン</li> <li>シューズボックス</li> <li>エアコン</li> <li>ディンプルキー</li> <li>フローリング</li> <li>室内洗濯機置場</li> <li>クローゼット</li> </ul>											
共有部分	<ul style="list-style-type: none"> <li>メールボックス</li> <li>宅配ボックス</li> <li>防犯カメラ</li> <li>BS/CS110°</li> <li>UHFアンテナ</li> <li>駐車場※空き情報・詳細は建物管理に要確認</li> <li>バイク置場※空き情報・詳細は建物管理に要確認</li> <li>駐輪場※空き情報・詳細は建物管理に要確認</li> <li>カラーモニター付オートロック</li> <li>高速インターネット無料 (つなぐネットコミュニケーションズ/「FiveA」)</li> </ul>											
内見時期	4月5日		入居時期		4月下旬		保証金1ヶ月分は契約時償却		ペット飼育可能(敷金1ヶ月分追加・退去時償却) ※飼育種別は建物管理に要確認		退去時ハウスクリーニング代請求	
その他	<ul style="list-style-type: none"> <li>短期解約違約金有り(1年未満の場合賃料1ヶ月分)</li> <li>建物管理【㈱リヴビルディング TEL:03-6434-0673】</li> <li>退去予定日 4/4付</li> </ul>											
申込時	身分証明書											
契約時	住民票(3ヶ月以内) 認印(シヤチハタ不可)											

新宿本店 新宿区新宿3-21-4新宿ニュータウンビル1階  
TEL: 03-6279-2032



みずべや  
水商売のお部屋



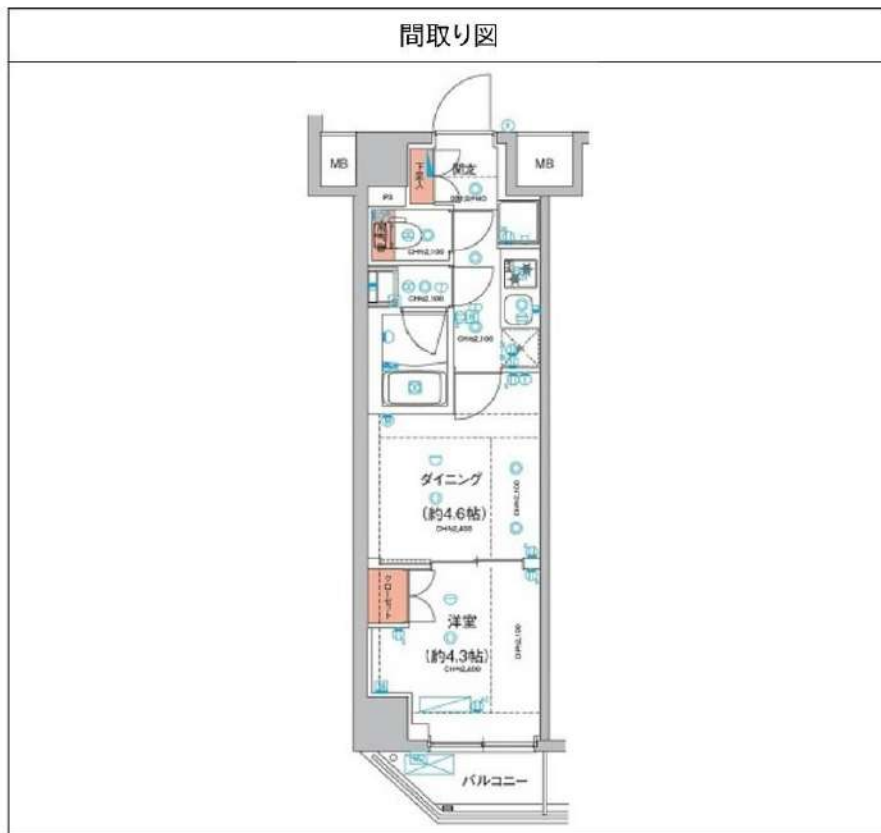
あずま通り店 新宿区歌舞伎町1-8-3良川ビル2階  
TEL: 03-6205-5732

# ハーモニーレジデンス東京羽田スカイブリッジ 401

物件種別	間取り	賃料	管理費等
マンション	2K	107,000円	15,000円

**【Wi-Fiインターネット無料※ファイバーゲート】築浅高級分譲賃貸マンション ペット飼育可!!**

【Wi-Fiインターネット無料※ファイバーゲート】築浅高級分譲賃貸マンション ペット飼育可!!



敷金/保証金	107,000円	礼金/権利金	107,000円
敷引/償却金	107,000円	更新料	1.5ヶ月(新賃料)
更新事務手数料			
その他費用			
物件所在地	東京都大田区羽田6丁目6-2		
交通	京急空港線 穴守稲荷駅 徒歩8分 東京モノレール 天空橋駅 徒歩6分 京急空港線 天空橋駅 徒歩7分		
間取り詳細	DK 4.60畳		
構造	鉄筋コンクリート 4階 / 7階建		
面積	25.90㎡	向き	北
築年月	2022年8月	契約期間	普通借家契約 2年
退去日		入居時期	2025年3月30日
駐車場	バイク置き場		
設備	24時間換気システム, 浴室乾燥, ガス給湯, バス・トイレ別, CS, シャワー, 2口コンロ, ガスキッチン, 温水洗浄便座, エアコン, 室内洗濯機置場, 押入, BS, CATV, 入感照明センサー, モニタ付オートロック, 洗面化粧台, ネット使用料不要, クローゼット, フローリング, トイレ有, ガスコンロ, ユニットバス, バス有, シューズボックス, システムキッチン, TVインターホン, デザイナーズ, エレベーター, 外壁タイル張り, 風除室, 宅配BOX		
入居諸条件	ペット可, 事務所不可, 二人入居可		
損害保険	要 22,000円(2年)		
保証会社	可 保証会社必須~50%(最低保証料5万円)		
備考	■入居中サポート/21450円 ■抗菌代/17600円 ■事務手数料/11000円 ■保証会社必須~50%(最低保証料5万円) ■保険/22000円 ■鍵費用/22000円 ■契約期間(2年普借) ※違約金有 ☆AZPの賃料+1万円でスーパーゼロプラン適用★0 ■ペット飼育時条件有		

※図面と異なる場合は現況を優先となります。

新宿本店

新宿区新宿3-21-4新宿ニュータワービル1階  
TEL: 03-6279-2032



みずべや  
水商売のお部屋



あずま通り店

新宿区歌舞伎町1-8-3良川ビル2階  
TEL: 03-6205-5732