

外観



間取り



HY's上石神井

202

賃料	75,000円		
管理・共益費	管理費 15,000円	共益費	0円
間取り	1K	物件種別	マンション
敷金	0.0ヶ月	礼金	1.0ヶ月
交通	西武新宿線「上石神井」駅 徒歩10分 西武新宿線「武蔵関」駅 徒歩17分		
物件所在地	東京都練馬区上石神井一丁目32-5		
構造	鉄筋コンクリート造 地上 8階建 2階部分		
専有面積	25.62㎡	向き	南
築年月	2020年 1月	入居時期	2025年4月下旬
契約期間	2年間（更新可）	原状回復	退去時精算
更新料	新賃料1ヶ月分	更新事務手数料	新賃料0.5ヶ月分+税
損害保険	2年 20,000円		
その他費用	鍵交換代:27500円 安心入居サポート:17600円 引越虫駆除サービス:16500円		
駐車場・駐輪場・バイク置場等の建物設備については下記建物管理会社へお問い合わせ下さい。			
建物管理会社	メイプルリビングサービス 03-5489-4344		
保証会社	必須 (あんしん保証等)		初回保証料、賃料等の合計金額の50% 年間更新料、10,000円
セールスポイント	ペット可 (小型犬及び猫 1匹まで)		
設備	BS CS オートロック モニター付オートロック 防犯カメラ ディンプルキー ダブルロック 分譲タイプ 管理人室 エレベーター 宅配BOX フローリング クローゼット シューズボックス ガス2ロコンロ バストイレ別 温水洗浄便座 ガス給湯 洗面化粧台 独立洗面所 浴室換気乾燥機 24h換気有 システムキッチン 24hゴミ出し可 敷地内ゴミ置き場 メールボックス		
備考	※インターネット使用料無料		

エントランス



室内



キッチン



バスルーム



※図面と現状が異なる場合は、現状が優先となります。■申込の際はITAMIDBBにてお願いします。■お部屋は原則として「クリーニング中」以外現状渡しです。■保証会社必須(あんしん保証・ルームバンクインシュアなど複数取扱有)。初回保証料は、賃料等の合計金額の50%。年間更新料は10,000円。但し、大手法人契約の場合で保証会社利用しない場合は敷金1か月分増です。■ペット飼育可の物件でペットを飼育する際は、申込書にその旨(種類・数)を記載。敷金1か月分増(退去時償却)。建物管理規約等により制限があります。また管理規約や使用細則等の違反により賃貸借契約が解除となる場合があります。■建物全館禁煙(電子タバコ含む)です。但し、専有部分においては、退去時に天井壁クロスを張替え(借主全額負担)を事前に承諾します。■短期違約(1年未満・フリーレント)については契約の場合は1年9か月未満)違約金賃料等の1か月分。■解約予告2か月前。更新料、新賃料1か月分。更新事務手数料0.5か月分(税別)。■駐車場・駐輪場・バイク置場については建物管理会社への空き確認を要します。また、お申し込みは原則別途建物管理会社にお申し込み願います。■楽器使用相談物件可の物件の場合、建物管理規約等の制限があります。使用時間、音量について他の居住者様へのご配慮をお願いします。騒音苦情については、契約解除となる場合があります。■退去時にルームクリーニング、エアコンクリーニング等の費用負担があります。■インターネット回線については入居者様ご自身の責任で利用となります。ご希望の回線が建物に導入されていない場合もございます。■空き予定の場合は、先行契約となります。■空予定の物件の場合、室内写真の提供が出来ない場合があります。



新築

FOR RENT
賃貸マンション

プリマベアラ板橋本町

都営三田線
板橋本町駅 徒歩7分
本蓮沼駅 徒歩10分



ネット環境充実 最先端IoT導入物件

設備充実の新築

2024年7月竣工!

都内中心部 大手町まで約20分
乗換なし!



即時使用可能
無料インターネット
高速光Wi-Fi

オートロック
防犯カメラ完備

全部屋
バストイレ別

便利な宅配BOX

【物件概要】

- 所在地:東京都板橋区清水町57-1
- 構造/規模:RC造 5階建
- 竣工:2024年7月 ■ 即日入居 ■ 総戸数:14戸
- 敷金:0ヶ月
- 礼金:0ヶ月
- 退去時クリーニング費用:41,800円税込※退去時払い相談可
- 更新料:新賃料の1か月分(更新事務手数料:16,500円)
- 契約期間:普通賃貸借契約2年
- 保証会社利用:必須
(初回保証料50%(最低3万)、年15,000円、口振手数料660円or1.2%)
- 火災保険:20,000円
- 解約予告:2か月前
- 短期解約違約金:半年未満2か月、1年未満1ヶ月
- 24時間駆けつけサービス:18,700円(税込)(2年一括)
- 公営水道 ■ 公共下水 ■ プロパンガス
- 外国籍・生保・2名入居・楽器不可
- ペット相談可(賃料3,000円増額)※小型犬・猫1匹まで
- 駐輪台数制限有(要相談)

※501バーチャルステージング



※501ステージング中



※図面と現況が異なる場合は現況優先といたします。

新宿本店

新宿区新宿3-21-4新宿コートワビル1階
TEL: 03-6279-2032



みずべや
水商売のお部屋



あずま通り店

新宿区歌舞伎町1-8-3良川ビル2階
TEL: 03-6205-5732

新築

FOR RENT
賃貸マンション

プリマベラ板橋本町

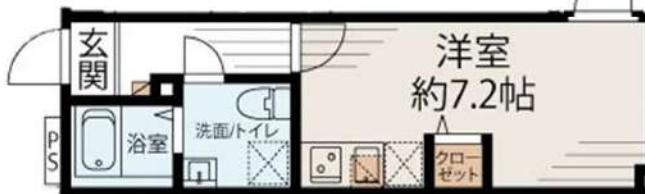
都営三田線

板橋本町駅 徒歩7分
本蓮沼駅 徒歩10分

※Cタイプバーチャルステージング



C. TYPE 1R



D. TYPE 1K+バルコニー



号室	101 A	102 B	103 C	201 A	202 B	203 C	301 A	302 B	303 C	401 A	402 B	403 C	501 D	502 C
面積	成約済み	成約済み	20.92	成約済み	成約済み	成約済み	成約済み	成約済み	成約済み	成約済み	成約済み	成約済み	22.62 +バルコニー	成約済み
賃料	成約済み	成約済み	79,000	成約済み	成約済み	申込有	成約済み	成約済み	申込有	成約済み	成約済み	成約済み	105,000	成約済み
共益費	成約済み	成約済み	9,000	成約済み	成約済み	成約済み	成約済み	成約済み	成約済み	成約済み	成約済み	成約済み	9,000	成約済み

設備・仕様



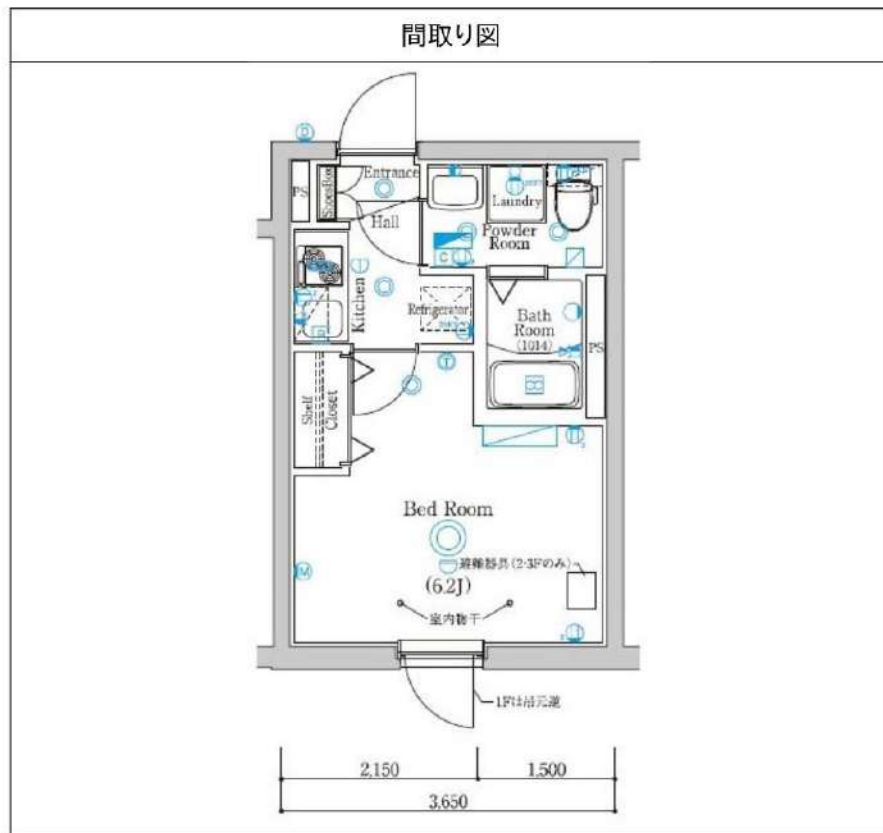
※図面と現況が異なる場合は現況優先とさせていただきます。

ラフィスタ蓮根 202

物件種別	間取り	賃料	管理費等
マンション	1K	82,000円	15,000円

【Wi-Fiインターネット無料※ファイバーゲート】ペット飼育可 高級賃貸マンション

【Wi-Fiインターネット無料※ファイバーゲート】ペット飼育可 高級賃貸マンション



敷金/保証金	82,000円	礼金/権利金	82,000円
敷引/償却金	82,000円	更新料	1.5ヶ月(新賃料)
更新事務手数料			
その他費用			
物件所在地	東京都板橋区蓮根2丁目3-1		
交通	都営三田線 蓮根駅 徒歩7分 都営三田線 志村三丁目駅 徒歩13分 都営三田線 西台駅 徒歩15分		
間取り詳細			
構造	鉄筋コンクリート 2階 / 4階建		
面積	20.07㎡	向き	東
築年月	2024年3月	契約期間	普通借家契約 2年
退去日		入居時期	2025年3月4日
駐車場			
設備	浴室乾燥, 24時間換気システム, ガス給湯, バス・トイレ別, CS, シャワー, 2口コンロ, ガスキッチン, 温水洗浄便座, エアコン, 室内洗濯機置場, 押入, BS, 人感照明センサー, モニタ付オートロック, 洗面化粧台, ネット使用料不要, クローゼット, フローリング, 2F以上, トイレ有, ガスコンロ, ユニットバス, バス有, シューズボックス, システムキッチン, TVインターホン, デザイナーズ, 風除室, 外壁タイル張り, 宅配BOX		
入居諸条件	ペット可, 事務所不可, 二人入居可		
損害保険	要 23,000円(2年)		
保証会社	必須 保証会社必須/～50%		
備考	■入居中サポート/21450円 ■抗菌代/17600円 ■事務手数料/11000円 ■保証会社必須/～50% ■保険/23000円 ■鍵費用/22000円 ■契約期間(2年普借)※違約金有☆AZPの賃料+1万円でスーパーゼロプラン適用★0 ■ペット飼育時条件有		

※図面と異なる場合は現況を優先となります。

新宿本店 新宿区新宿3-21-4新宿ニュータウンビル1階
TEL : 03-6279-2032



みずばや
水商売のお部屋



あずま通り店 新宿区歌舞伎町1-8-3良川ビル2階
TEL : 03-6205-5732

西武新宿線「武蔵関」駅 徒歩5分 西武新宿線「上石神井」駅 徒歩15分
西武新宿線「東伏見」駅 徒歩22分

FR :

クレヴィスタ練馬武蔵関 309

東京都練馬区関町東2丁目6-12

構造 鉄筋コンクリート5階建

面積 25.96㎡

竣工 2018年11月

間取り 1K

退去予定日：2025/03/11
方角：北



セールスポイント

「クレヴィスタ練馬武蔵関」のここがイチオシ。収納はクロゼット・シューズボックスなど豊富なので、広々と空間を利用することも可能です。室内設備は洗面所独立・浴室乾燥機など大変充実しております。自転車を停めることが可能な物件です。当社スタッフの豊富な経験から、住まい探しに関するお問い合わせを受け付けております。お客様のニーズにお応えできるよう努めて参りますので、まずはお気軽にご連絡下さい。

スマートホーム

スマホアプリ「Space Core」で利用可。お部屋により設置されている機器が異なる場合や、非設置の物件もございますので現地をご確認ください。【機能】①スマートロック②スマートシーリングライト③赤外線家電操作機能④管理会社とのチャット機能など

※図面と現況が異なる場合は現況優先になります。



▼賃貸借条件

賃料	82,000円
共益費	15,000円
契約期間	2年
更新料	新賃料の1ヶ月
▼その他条件	
ペット	相談
法人	可
外国籍	留学生(語学/専/短) 敷金+1.5 社会人・大学生 敷金+1

※法人(保証会社不可):敷金+2ヶ月/礼金+2ヶ月
※水・風可:敷金+1ヶ月
※2人入居:敷金+1ヶ月
※ペット:小型犬+1ヶ月/猫+1.5ヶ月(償却)
※不動産業者入居不可(連保も不可)
※民泊転貸禁止
※先行申込可・先行契約不可

▼初期費用

敷金	0ヶ月
礼金	0ヶ月
保証:イオースカート	緊急連絡先40%
保証:ルームバンク 口振手数料¥330	緊急連絡先40%
保証:GTN	GTN 外国籍の方エポスグローバルプラン 総額家賃の100% +月次費用 総額家賃の2%
その他月額費用	リビングアシスト総合保険 800円
室内清掃費用	55,000円
鍵交換代	33,000円
その他初期費用	書類作成代: 11,000円
入居時期	予定2025年4月中旬

新宿本店 新宿区新宿3-21-4新宿ニューパークビル1階
TEL: 03-6279-2032



みずべや
水商売のお部屋



あずま通り店 新宿区歌舞伎町1-8-3良川ビル2階
TEL: 03-6205-5732

西武新宿線「武蔵関」駅 徒歩9分

FR :

西武新宿線「東伏見」駅 徒歩16分 西武池袋線「保谷」駅 徒歩32分

クレヴァンス練馬武蔵関 202

東京都練馬区関町北5丁目

構造 鉄筋コンクリート4階建

面積 25.29㎡

竣工 2023年9月

間取り 1K

退去予定日：2025/03/19
方角：南



セールスポイント

クレヴァンス武蔵関：西武新宿線武蔵関にも近くて便利。丁寧かつ迅速に対応する事がモットーの当社なら、きっと満足していただけるお部屋探しが可能です。練馬区や西武新宿線武蔵関付近のことならお任せ下さい。

スマートホーム

収納はクロゼット・シューズボックスなど豊富なので、衣類や履き物の整理がしやすく便利です。室内設備は洗面所独立・浴室乾燥機など大変充実しております

※図面と現況が異なる場合は現況優先になります。



▼賃貸借条件

賃料	83,000円
共益費	15,000円
契約期間	2年
更新料	新賃料の1ヶ月
▼その他条件	
ペット	相談
法人	可
外国籍	社会人/大学生/短大生 敷金+1 上記以外の留学生 敷金+2

※法人(保証会社不可):敷金+2ヶ月/礼金+2ヶ月
※水・風可:敷金+1ヶ月
※2人入居:敷金+1ヶ月
※ペット:小型犬+1ヶ月/猫+1.5ヶ月(償却)
※不動産業者入居不可(連保も不可)
※民泊転貸禁止
※先行申込可・先行契約不可

▼初期費用

敷金	0ヶ月
礼金	0ヶ月
保証:イオースカート	緊急連絡先40%
保証:ルームバンク 口振手数料¥330	緊急連絡先40%
保証:GTN	GTN 外国籍の方エポスグローバルプラン 総額家賃の100% +月次費用 総額家賃の2%
その他月額費用	リビングアシスト総合保険 800円
室内清掃費用	44,000円
鍵交換代	33,000円
その他初期費用	書類作成代: 11,000円
入居時期	予定2025年4月中旬

新宿本店

新宿区新宿3-21-4新宿ニューパークビル1階
TEL: 03-6279-2032



みずべや
水商売のお部屋



あずま通り店

新宿区歌舞伎町1-8-3良川ビル2階
TEL: 03-6205-5732

都営三田線「板橋区役所前」駅 徒歩4分 東武東上線「大山」駅 徒歩6分
東武東上線「下板橋」駅 徒歩16分

FR :

クレヴィスタ板橋大山 104

東京都板橋区大山東町40-11

構造 鉄筋コンクリート6階建

面積 25.66㎡

竣工 2021年10月

間取り 1K

退去予定日：2025/01/19
方角：北東



セールスポイント

ぜひ一度見ていただきたい、「クレヴィスタ板橋大山」です。収納はシューズボックス・クローゼットなど豊富なので、広々と空間を利用することも可能です。セキュリティ面は、オートロック・TVインターホンなどを設置しているので安全面でも優れております。当社では都営三田線板橋区役所前周辺の賃貸情報を数多く取り扱っております。引っ越しを検討しているなら、お気軽にご連絡ください。

スマートホーム

スマホアプリ「Space Core」で利用可。お部屋により設置されている機器が異なる場合や、非設置の物件もございますので現地をご確認ください。【機能】①スマートロック②温湿度センサー③室内防犯カメラ④赤外線家電操作機能⑤管理会社とのチャット機能など

※図面と現況が異なる場合は現況優先になります。



▼賃貸借条件

賃料	90,000円
共益費	15,000円
契約期間	2年
更新料	新賃料の1ヶ月
▼その他条件	
ペット	相談
法人	可
外国籍	留学生(語学/専/短) 敷金+1.5 社会人・大学生 敷金+1

※法人(保証会社不可):敷金+2ヶ月/礼金+2ヶ月
※水・風可:敷金+1ヶ月
※2人入居:敷金+1ヶ月
※ペット:小型犬+0.5ヶ月/猫+1ヶ月(償却)
※不動産業者入居不可(連保も不可)
※民泊転貸禁止
※先行申込可・先行契約不可

▼初期費用

敷金	0ヶ月
礼金	0ヶ月
保証:イ°スコ°	緊急連絡先40%
保証:ルームバンク 口振手数料¥330	緊急連絡先40%
保証:GTN	GTN 外国籍の方エポスグローバルプラン 総額家賃の100% +月次費用 総額家賃の2%
その他月額費用	リビングアシスト総合保険 800円
室内清掃費用	44,000円
鍵交換代	33,000円
その他初期費用	書類作成代: 11,000円
入居時期	予定2025年2月下旬

新宿本店 新宿区新宿3-21-4新宿ニューパークビル1階
TEL: 03-6279-2032



みずほベプ
水商売のお部屋



あずま通り店 新宿区歌舞伎町1-8-3良川ビル2階
TEL: 03-6205-5732

パティナー練馬平和台 504

物件種別	間取り	賃料	管理費等
マンション	1K	91,000円	15,000円

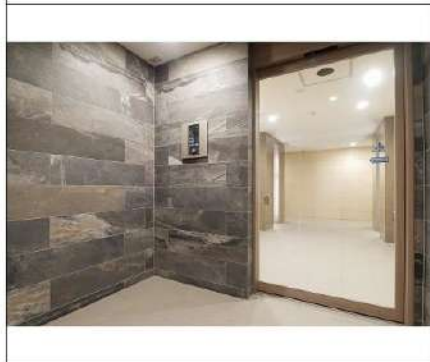
【Wi-Fiインターネット無料※FGBB】ペット可 高級賃貸分譲マンション

【Wi-Fiインターネット無料※FGBB】ペット可 高級賃貸分譲マンション

外観

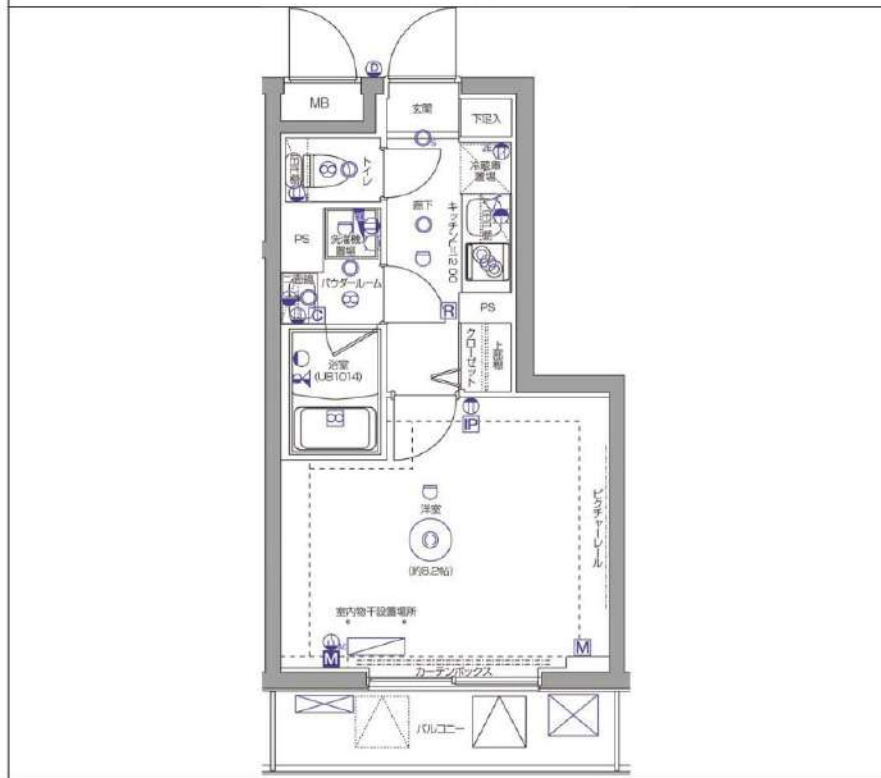


その他



※図面と異なる場合は現況を優先となります。

間取り図



敷金/保証金	91,000円	礼金/権利金	91,000円
敷引/償却金	91,000円	更新料	1.5ヶ月(新賃料)
更新事務手数料			
その他費用			
物件所在地	東京都練馬区北町5丁目10-2		
交通	東武東上線 東武練馬駅 徒歩9分 東京メトロ副都心線 平和台駅 徒歩14分 東武東上線 下赤塚駅 徒歩17分		
間取り詳細			
構造	鉄筋コンクリート 5階 / 5階建		
面積	25.72㎡	向き	西
築年月	2018年4月	契約期間	普通借家契約 2年
退去日		入居時期	2025年4月1日
駐車場	駐輪場 バイク置き場		
設備	浴室乾燥、IHクッキングヒーター、バス有、電気給湯、バス・トイレ別、CS、押入、2口コンロ、照明付き、温水洗浄便座、エアコン、室内洗濯機置場、シャワー、BS、モニター付オートロック、シューズボックス、ネット使用料不要、クローゼット、フローリング、2F以上、トイレ有、ユニットバス、オール電化、システムキッチン、洗面化粧台、TVインターホン、デザイナーズ、エレベーター、外壁タイル張り、風除室、宅配BOX		
入居諸条件	ペット可、事務所不可、二人入居可		
損害保険	要 23,000円(2年)		
保証会社	可 保証会社必須/～50%		
備考	■入居中サポート/21450円 ■抗菌代/17600円 ■事務手数料/11000円 ■保証会社必須/～50% ■保険/23000円 ■鍵費用/22000円 ■契約期間(2年普借)※違約金有☆AZPの賃料+1万円でスーパーゼロプラン適用★0 ■ペット飼育時条件有		

新宿本店

新宿区新宿3-21-4新宿ニュータワービル1階
TEL: 03-6279-2032



みずびや
水商売のお部屋



あずま通り店

新宿区歌舞伎町1-8-3良川ビル2階
TEL: 03-6205-5732

ラフィスタ大山 202

物件種別	間取り	賃料	管理費等
マンション	2K	95,000円	15,000円

【Wi-Fiインターネット無料!※シーファイブ】ペット可 高級賃貸マンション

【Wi-Fiインターネット無料!※シーファイブ】ペット可 高級賃貸マンション

外観

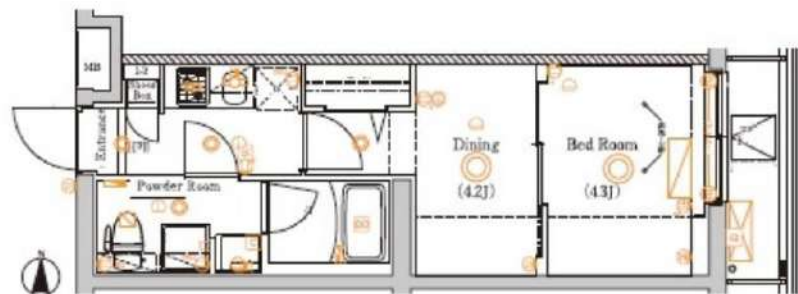


その他



※図面と異なる場合は現況を優先となります。

間取り図



敷金/保証金	95,000円	礼金/権利金	95,000円
敷引/償却金	95,000円	更新料	1.5ヶ月(新賃料)
更新事務手数料			
その他費用			
物件所在地	東京都板橋区大山西町66-1		
交通	東武東上線 大山駅 徒歩11分 東武東上線 中板橋駅 徒歩15分 東京メトロ副都心線 千川駅 徒歩17分		
間取り詳細	DK 4.20畳		
構造	鉄筋コンクリート 2階 / 5階建		
面積	25.50㎡	向き	東
築年月	2020年2月	契約期間	普通借家契約 2年
退去日		入居時期	2025年3月10日
駐車場	駐輪場 バイク置き場		
設備	浴室乾燥, 24時間換気システム, ガス給湯, バス・トイレ別, CS, 押入, 2ロコンロ, ガスキッチン, 温水洗浄便座, エアコン, 室内洗濯機置場, シャワー, BS, 人感照明センサー, モニタ付オートロック, 洗面化粧台, ネット使用料不要, クローゼット, フローリング, 2F以上, トイレ有, ガスコンロ, ユニットバス, ガスコンロ設置済, バス有, シューズボックス, システムキッチン, TVインターホン, デザイナーズ, エレベーター, 外壁タイル張り, 風除室, 宅配BOX		
入居諸条件	ペット可, 事務所不可, 二人入居可		
損害保険	要 23,000円(2年)		
保証会社	必須 保証会社必須/～50%		
備考	■入居中サポート/21450円 ■抗菌代/17600円 ■事務手数料/11000円 ■保証会社必須/～50% ■保険/23000円 ■鍵費用/22000円 ■契約期間(2年普借)※違約金有☆AZPの賃料+1万円でスーパーゼロプラン適用★0 ■ペット飼育時条件有		

新宿本店 新宿区新宿3-21-4新宿ニュータウンビル1階
TEL: 03-6279-2032

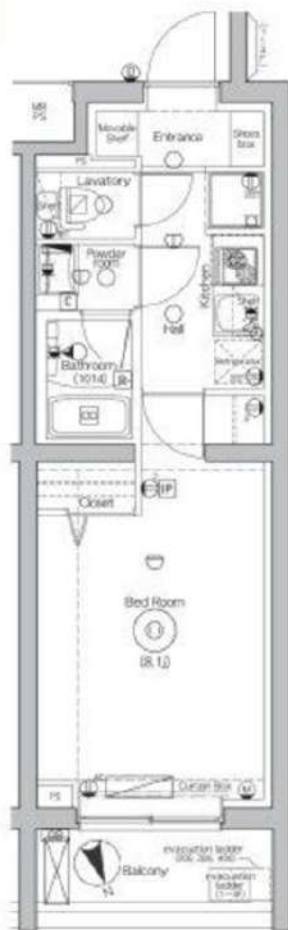
みずもとベア
水商売のお部屋

あずま通り店 新宿区歌舞伎町1-8-3良川ビル2階
TEL: 03-6205-5732

FOR RENT

DIPS成増 406号室

有楽町線地下鉄成増駅 徒歩8分

副都心線地下鉄成増駅 徒歩8分
東武東上線成増駅 徒歩10分
分譲賃貸マンションWi-Fi
インターネット無料スマート家電
コントローラー設置外出先から
エアコンを
つけられます！浴室
乾燥機共用部
VR内見専有部
VR内見TVモニター付
オートロック宅配
ボックス付ペット飼育可能
犬・猫可(小型2匹まで)※保証金
1ヶ月追加

専有部のVR内見はマンション内の別タイプの別部屋です。
間取り・建具の色等が実際の部屋と異なる場合があります。

※図面と現況が異なる場合は、現況を優先致します。

賃料	95,000円	管理費	12,000円
間取	1K	専有面積	壁芯25.65㎡
保証金	1ヵ月	礼金	0ヵ月
敷金	0ヵ月	更新料	1ヵ月
住居表示	東京都板橋区赤塚新町3丁目22番13号		
建築構造	鉄筋コンクリート地上4階	所在階	4階
入居日	相談	建物竣工	2024年8月
現況	居住中	退去予定日	2025年3月8日
ペット飼育	可能	くらしど24	2年16,500円
火災保険料	少額短期保険 2年18,000円～	鍵交換代	24,200円

入居に纏わる注意事項
3/29～4/5入居希望者は
こちらのQRコード参照



備考

- インターネット「シーファイブ、Wi-Fi」(無料)
- 保証会社必須
- 解約2ヶ月前予告 ■短期解約違約金有
- ペット飼育の場合保証金1ヶ月追加
- 入居審査後、インターネット・電気・ガス・水道のご利用に関し、業者よりお電話させていただきます。
- 駐輪場・駐車場等の確認は共用部管理会社へお問い合わせください。
- 居住中・完成前の物件は全て先行契約になります。
- 共用部管理会社：㈱日本コミュニティー 03-5366-1222

保証会社	【初回】賃料+管理費合計の50%	53,500円
第1候補	【月次】賃料+管理費合計の1.5%	1,605円

短期違約金	1年未満：総賃料2ヶ月分 (214,000円)
	2年未満：総賃料1ヶ月分 (107,000円)

原状回復
要項

- 貸室内の清掃(基本料金(別途消費税)～30㎡：48,000円、～50㎡：63,000円、～60㎡：73,000円、61㎡～：専有面積に依る)
- エアコンクリーニング(1台：13,000円税別)
- ペット飼育可能物件の場合はペット飼育のお客様退去時、消臭消毒費用(15,000円税別)はご負担いただきます。
- 保証金は貸主受領時に全額償却されます。預かり金ではありません。退去時原状回復で借主が負担すべき費用の内、保証金の額までは貸主負担に変更することとし、借主への請求から差し引かれます。

新宿本店 新宿区新宿3-21-4新宿ニュータワービル1階
TEL: 03-6279-2032



みずべや
水商売のお部屋



あずま通り店 新宿区歌舞伎町1-8-3良川ビル2階
TEL: 03-6205-5732

～東京メトロ有楽町線「平和台」駅 徒歩8分の新築マンション～

Felicita Heiwadai -フェリチタ ハイワダイ-



ペット飼育可物件！ほしい設備が整ったお部屋です♪

ネット無料！埋め込み型Wi-Fi (最大1Gbps/FGBB)

住所 東京都練馬区北町 7-13-22
 交通1 東京メトロ有楽町線「平和台」駅 徒歩9分
 交通2 東武東上線「東武練馬」駅 徒歩15分
 構造 / 築年月 RC造 / 2024年8月
 契約期間 2年間
 早期違約金 短期解約の場合は違約金有
2年以内の解約で総賃料の1ヶ月分
 更新料 新賃料の1ヶ月分

◎快適な設備◎

- ・IHコンロ付システムキッチン
- ・シャンプードレッサー
- ・浴室乾燥 / 追い焚き(※501以外)
- ・ウォシュレット

◎防犯も安心◎

- ・オートロック
- ・防犯カメラ
- ・TVモニターホン
- ・宅配BOX

※現況優先



敷金 / 礼金 0ヶ月 / 0ヶ月
 ※ペット飼育の場合、礼金1ヶ月
 火災保険料 ¥20,700 (2年間)
 賃貸保証料 エルスサポート加入必須
初回総賃料の50%
 ※以降、月額：総賃料の1.5%
 ※口座振替手数料500円(別別)
 退去修繕費 契約時に退去修繕費として66,000円を
お支払い頂きます
 24時間サポート 要加入16,500円(2年間)

エアコン 有
 ガス種類 都市ガス
 駐車場 無
 駐輪場 スペース有
 その他 小型犬・猫1匹まで可
 高齢者相談 / 二人入居可

共益費 9,000円

[101] 1LDK Cタイプ 20㎡ 契約済 ¥100,000	[102] 1LDK Bタイプ 28.35㎡ 契約済 ¥100,000	[103] 1R Aタイプ 36.40㎡ 契約済 ¥116,000
[201] 1LDK Cタイプ 20㎡ 契約済 ¥100,000	[202] 1LDK Bタイプ 28.35㎡ ¥99,000	[203] 1R Dタイプ 36.40㎡ ¥116,000
[301] 1LDK Cタイプ 20㎡ 契約済 ¥100,000	[302] 1LDK Bタイプ 28.35㎡ 契約済 ¥100,000	[303] 1R Dタイプ 36.40㎡ ¥117,000
[401] 1LDK Cタイプ 20㎡ 契約済 ¥100,000	[402] 1LDK Bタイプ 28.35㎡ 契約済 ¥100,000	[403] 1R Dタイプ 36.40㎡ ¥117,000
[501] 1R Eタイプ 36.40㎡ 契約済 ¥117,000	[502] 1R Fタイプ 36.40㎡ 契約済 ¥120,000	



◆高齢者入居相談可◆
 ALSOK見守りサポート加入
 月額4,851円(他プラン有)
 ※賃貸借契約前にALSOKの契約を
 していただきます。



※501.502号室は申込時に説明事項がございます。

新宿本店 新宿区新宿3-21-4新宿ニューワールド1階
TEL: 03-6279-2032



みずべや
水商売のお部屋



あずま通り店 新宿区歌舞伎町1-8-3良川ビル2階
TEL: 03-6205-5732

DIPS練馬春日町 403号室

1K

100,000円

管理費 10,000円

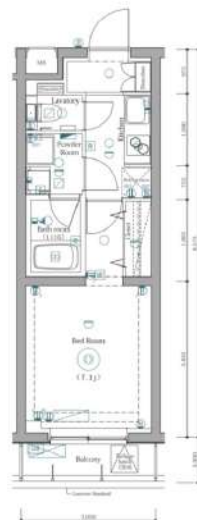
礼金 1ヶ月

敷金 無

都営大江戸線「練馬春日町」徒歩5分

都営大江戸線「豊島園」徒歩16分

東京メトロ有楽町線「平和台」徒歩21分



- オートロック
- モニター付きインターホン
- 防犯カメラ
- 宅配BOX
- 浴室乾燥機
- 独立洗面台
- BT別
- 温水洗浄便座
- システムキッチン
- 都市ガス
- 設置済ガスコンロ設置済
- 2F以上
- バルコニー
- 室内洗濯機置場
- エアコン
- EV

※最新の空室・申込状況はイタジにてご確認ください

所在	東京都練馬区春日町3丁目19-22		
間取詳細			
構造・階建	RC 4階 / 5階建		
専有面積	25.72㎡	物件種別	マンション
築年月	2023年10月2日	開口向き	
入居時期	相談	更新料	1ヶ月(新賃料)
損保	要 20,000円 2年	連帯保証人	不要
契約期間	普通借家2年		
保証会社	(ミライズインシュア) 保証料(初回契約時)50%、保証料(更新時)12000円、エルズサポート・いえらぶパートナーズ利用可		
駐車場		駐輪場	
入居諸条件	外国人可		
その他費用	鍵交換費用33,000円、ハウスクリーニング61,600円(退去時)、24時間駆け付けサポート1,100円(月額)、契約事務手数料11,000円		
周辺施設	ファミリーマート春日町一丁目店まで174m、セブンイレブン練馬春日町1丁目店まで236m、アコレ練馬春日町店まで362m、ウェルパーク練馬春日町駅前店まで		
設備	都市ガス、宅配ボックス、浴室乾燥機、バストイレ別、エレベーター1基、室内洗濯機置き場、エアコン付き、シャワートイレ付き、システムキッチン、TVモニター付インターホン、オートロック、防犯カメラ、バルコニー、クローゼット		
備考	特約:1年未満解約の場合は短期解約違約金 総賃料1ヶ月分、更新事務手数料:新賃料0.3ヵ月分(税別)、解約予告1ヵ月前・大手法人諸条件相談可能☆3月2日退去予定☆		

※掲載情報と現状が異なる場合は現状が優先となります

新宿本店

新宿区新宿3-21-4新宿ニュータウンワビル1階
TEL: 03-6279-2032



みずべや
水商売のお部屋



あずま通り店

新宿区歌舞伎町1-8-3良川ビル2階
TEL: 03-6205-5732

ハーモニーレジデンス大塚山手



敷金0!

独立洗面台

宅配ボックス

■物件概要
 名称：ハーモニーレジデンス大塚山手
 所在地：東京都豊島区南大塚2丁目32番8号
 構造：鉄筋コンクリート造 地上14階建
 竣工：2018年10月
 交通：JR山手線『大塚』駅徒歩6分
 東京メトロ丸の内線『新大塚』駅徒歩7分



ペット飼育可能
 ※猫・小型犬合計1匹まで
 飼育時は敷金プラス1ヶ月預かり
 (体重10kg以内高さ40cm以内)
 退去時：消臭費・建具清掃費49,500円(税込)
 借主様負担となります。

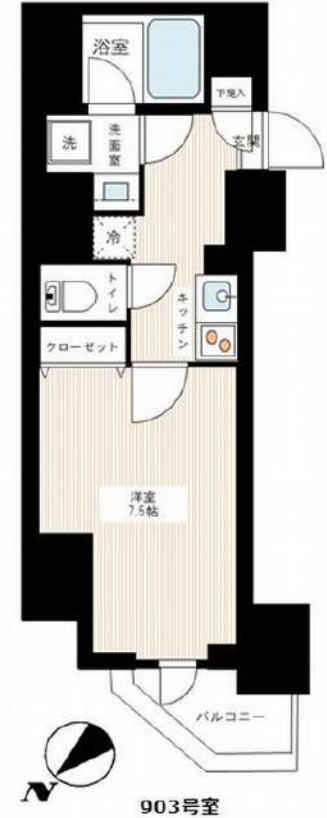


参考写真

■賃貸条件
 敷金：0ヶ月
 礼金：1ヶ月
 更新料：新賃料の1.5ヶ月分
 火災保険：シック少額短期保険 20,000円
 その他：文書事務手数料 5,500円(税込)
 振替事務手数料 330~660円/月(税込)
 鍵交換費用 27,500円(税込)
 ステージ安心サポート24 19,800円(税込)
 短期解約違約金有(1年未満1ヶ月)

■設備概要

- *TVモニター付オートロック
- *独立洗面台(シャンプードレッサー)
- *24時間換気システム
- *ウォッシュレット
- *エレベーター
- *BS・CSアンテナ
- *敷地内ごみ置き場(24時間可)
- *駐輪場(1,000円/年)
- ※空き状況要確認
- *2口ガスシステムキッチン
- *浴室換気暖房乾燥機
- *室内洗濯防水パン
- *エアコン完備
- *LPガス(プロパン)供給
→エスケーエナジー東京
- *宅配BOX・メールBOX
- *インターネット(NTT光/個別契約)
- ※他回線利用不可



【募集条件】

号室	賃料	間取り	専有面積	現況
702	103,000円	1K	25.55㎡	2/1退去予定
903	103,000円	1K	27.31㎡	2/28退去予定

管理費 8,000円

~ご利用保証会社~
 シノケンコミュニケーションズ加入のこと
 加入料：毎月支払い合計額の50%
 1年ごと更新料10,000~12,000円
 ※シノケンコミュニケーションズにて承認の場合、電気会社エスケーエナジー指定※(相談可能)
 ※初期費用のお支払いにクレジットカード決済をご利用可
 ※法人様契約の際の諸条件は別途お問い合わせください

※退去時、貸主の指定業者による室内のクリーニング費用(44,000円・税込)・エアコン内部洗浄(14,300円・税込/台)は借主様負担となります。

※図面と現況が異なる場合は、現況優先と致します

外観



間取り



フェルクルールプレスト池袋WEST

601

賃料	105,000円		
管理・共益費	管理費 15,000円	共益費 0円	
間取り	1K	物件種別	マンション
敷金	-	礼金	1.0ヶ月
交通	東京メトロ有楽町線・副都心線「要町」駅 徒歩6分 JR山手線・埼京線・東京メトロ丸の内線「池袋」駅 徒歩10分		
物件所在地	東京都板橋区南町14-4		
構造	鉄筋コンクリート造	地上14階建	6階部分
専有面積	27.23㎡	向き	南
築年月	2019年 8月	入居時期	2025年4月下旬
契約期間	2年間（更新可）	原状回復	退去時精算
更新料	新賃料1ヶ月分	更新事務手数料	新賃料0.5ヶ月分+税
損害保険	2年	20,000円	
その他費用	鍵交換代:27500円 安心入居サポート:17600円 引越虫駆除サービス:16500円		
駐車場・駐輪場・バイク置場等の建物設備については下記建物管理会社へお問い合わせ下さい。			
建物管理会社	日神管財	03-5360-2081	
保証会社	必須 (あんしん保証等)	初回保証料、賃料等の合計金額の50% 年間更新料、10,000円	
セールスポイント	ペット可（成長時の体長50cm・体重10kg以下の犬及び猫1匹まで）		
設備	オートロック モニター付オートロック 防犯カメラ ディンプルキー ダブルロック 管理人室 エレベーター 宅配BOX フローリン グ ウォークインクローゼット シューズボックス ガス2ロコンロ バストイレ別 温水洗浄便座 ガス給湯 室内洗濯機置場 洗面化 粧台 浴室換気乾燥機 24h換気有 メールボックス エアコン		
備考	※インターネット使用料無料		

エントランス



室内



キッチン



バスルーム

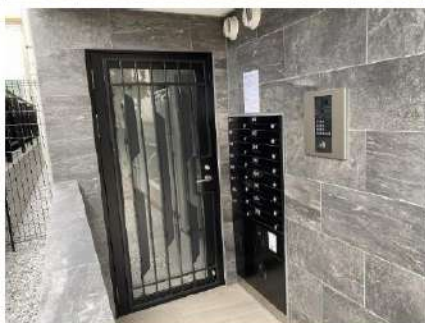


※図面と現状が異なる場合は、現状が優先となります。■申込の際はITAMIDBBにてお願いします。■お部屋は原則として「クリーニング中」以外現状渡しです。■保証会社必須(あんしん保証・ルームバンクインシュアなど複数取扱有)。初回保証料は、賃料等の合計金額の50%。年間更新料は10,000円。但し、大手法人契約の場合で保証会社利用しない場合は敷金1か月分増です。■ペット飼育可の物件でペットを飼育する際は、申込書にその旨(種類・数)を記載。敷金1か月分増(退去時償却)。建物管理規約等により制限があります。また管理規約や使用細則等の違反により賃貸借契約が解除となる場合があります。■建物全館禁煙(電子タバコ含む)です。但し、専有部分においては、退去時に天井壁クロスを張替え(借主全額負担)を前提に容認します。■短期違約(1年未満・フリーレント)がついている契約の場合は1年9か月未満)違約金賃料等の1か月分。■解約予告2か月前。更新料、新賃料1か月分。更新事務手数料0.5か月分(税別)。■駐車場・駐輪場・バイク置場については建物管理会社への空き確認を要します。また、お申し込みは原則別途建物管理会社にお申し込み願います。■楽器使用相談物件可の物件の場合、建物管理規約等の制限があります。使用時間、音量についての他の居住者様へのご配慮をお願いします。騒音苦情については、契約解除となる場合があります。■退去時にルームクリーニング、エアコンクリーニング等の費用負担があります。■インターネット回線については入居者様ご自身の責任で利用となります。ご希望の回線が建物に導入されていない場合もございます。■空き予定の場合は、先行契約となります。■空予定の物件の場合、室内写真の提供が出来ない場合があります。



FOR RENT 【分譲賃貸マンション】

リルシア 【先行契約となります】



C TYPE 1K

ROOM NUMBER / 103,203,303,403

住戸専有面積 / 25.31㎡ (7.65坪)

SCALE 1/99



RELUXIA 都立大学

賃料	賃料表を参照下さい		
間取り	1K	物件種別	マンション (居住用)
管理費	15,000円	礼金	賃料表参照下さい
交通	東急大井町線 緑が丘駅 徒歩9分 東急東横線 都立大学駅 徒歩11分 東急目黒線・大井町線 大岡山駅 徒歩11分		
物件所在地	東京都目黒区大岡山1丁目29-14		
構造・規模	鉄筋コンクリート造 地上階数4階建		
専有面積	間取参照下さい	向き	間取参照下さい
築年月	2022年7月	入居時期	賃料表参照下さい
契約期間	2年間(更新可)	原状回復	退去時精算
鍵交換費用	27,500円	損害保険	20,000円
更新料	新賃料1ヶ月分	更新事務手数料	新賃料0.5ヶ月分+税
駐輪場	有 ※詳細、空き確認は下記、建物管理へお問い合わせ下さい。		
バイク置場	有 ※詳細、空き確認は下記、建物管理へお問い合わせ下さい。		
ペット飼育	可 犬・猫1匹まで		
建物管理会社	メイブルリビングサービス TEL 03-5489-4344		
保証会社必須	(あんしん保証・ジェイリス等) 大手法人契約の場合、保証会社免除相談。但し、敷金1ヶ月加算。		
設備	共設設備:	BS/CS110	
	インターネット:	ファイバーゲート使用料無料	
	CATV:	無	
備考	都市ガス、下水道、エアコン、給湯、バス専用、トイレ専用、バス・トイレ別、シャワー、温水洗浄便座、BS端子、CS、ガスキッチン、システムキッチン、洗面台、室内洗濯機置場、浴室乾燥機、フローリング、モニター付きオートロック、宅配ボックス、分譲タイプ、外観タイル張り、24時間換気システム、クローゼット、シューズボックスダブルロック		

- ★ペット飼育可★ (規定有り)
- ★インターネット★使用料無料
- ★外国籍可★海外審査可★ (18歳以上)

号室	賃料	管理費	敷金	礼金	タイプ	退去予定	入居時期
303	110,000円	15,000円	0	1	C	3/28 退去予定	2025年4月下旬
403	108,000円	15,000円	0	1	C	3/5 退去予定	2025年3月下旬

※図面と現況が異なる場合は現況が優先となります。■申し込みの際はイタジジBBにてお願いします。■お部屋は原則として「クリーニング中」以外現況引き渡しです。■保証会社必須(あんしん保証など多数)。初回保証料は、賃料等の合計額の50%。年間更新料は10,000円。但し大手法人契約の場合で保証会社利用しない場合は、敷金1ヶ月プラスです。■ペット飼育可の物件で飼育する場合は、申込書にその旨(種類、数)を記載。敷金1ヶ月プラス(退去時償却)。建物管理規約等により制限があります。また、管理規約や飼育細則等の違反により賃貸借契約が解除となる場合があります。■建物全般禁煙です。但し、専有部分においては、退去時に天井クロスを張り替え(借主全額負担)を前提に容認します。■短期解約(1年未満・フリーレントがの契約の場合は1年9か月未満)違約金賃料等の1ヶ月分。フリーレントがの契約の場合は1年9か月未満)■解約予告2ヶ月分。更新料、新賃料の1ヶ月分。更新事務手数料0.5ヶ月分(税別)。■駐輪場、バイク置場、駐輪場については、建物管理会社への空確認を要します。また、お申し込みは原則別途建物管理会社にお申込み願います。■業務使用相談物件の場合、建物の管理規約等による制限があります。使用時間、音量について他の居住者様へのご配慮をお願いします。騒音苦情については、契約解除となる場合があります。■退去時にレームクリーニング、エアコンクリーニング等の費用負担があります。■写真やパースはイメージとなります。工事中仕様が異なる場合がございます。

【広告掲載可】

新宿本店 新宿区新宿3-21-4新宿ニュータワービル1階
TEL: 03-6279-2032



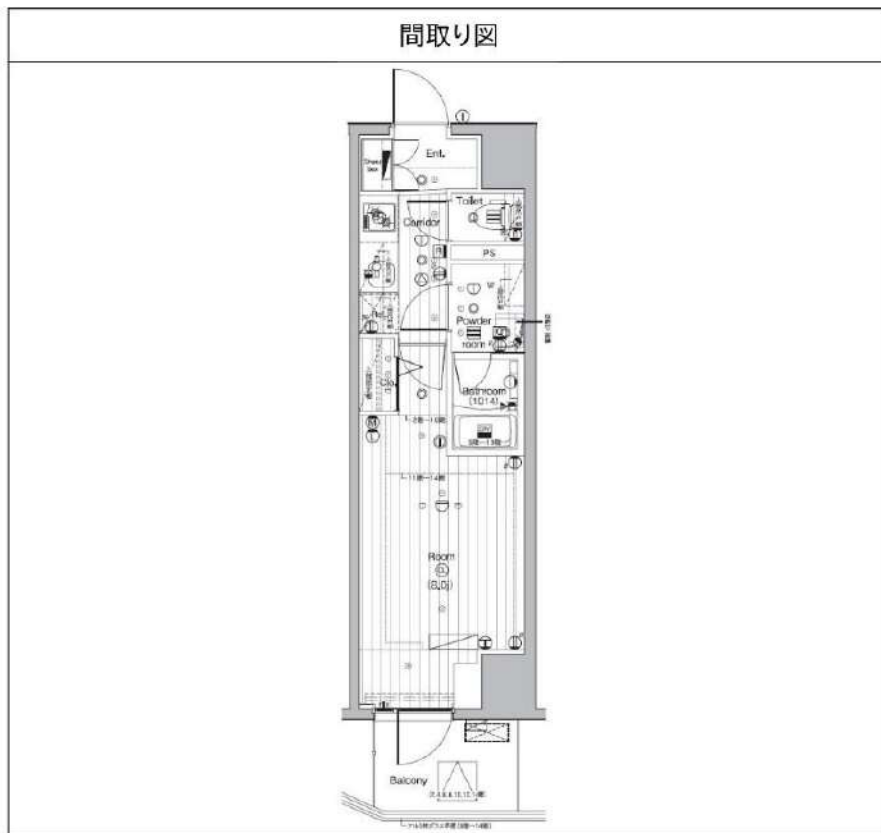
あずま通り店 新宿区歌舞伎町1-8-3良川ビル2階
TEL: 03-6205-5732

PREMIUM CUBE 池袋要町 702

物件種別	間取り	賃料	管理費等
マンション	1K	113,000円	15,000円

【Wi-Fiインターネット無料!※シーファイブ】ペット可 築浅高級賃貸マンション テレワークにも◎設備やセキュリティー面も充実!

【Wi-Fiインターネット無料!※シーファイブ】ペット可 築浅高級賃貸マンション テレワークにも◎設備やセキュリティー面も充実!



敷金/保証金	113,000円	礼金/権利金	113,000円
敷引/償却金	113,000円	更新料	1.5ヶ月(新賃料)
更新事務手数料			
その他費用			
物件所在地	東京都板橋区中丸町8-3		
交通	東京メトロ有楽町線 要町駅 徒歩10分 山手線 池袋駅 徒歩16分 東武東上線 北池袋駅 徒歩18分		
間取り詳細			
構造	鉄筋コンクリート 7階 / 14階建		
面積	25.02㎡	向き	南西
築年月	2020年5月	契約期間	普通借家契約 2年
退去日		入居時期	2025年3月30日
駐車場	駐輪場 バイク置き場		
設備	浴室乾燥, 24時間換気システム, ガス給湯, バス・トイレ別, CS, 押入, 2口コンロ, ガスキッチン, 温水洗浄便座, エアコン, 室内洗濯機置場, シャワー, BS, 人感照明センサー, モニタ付オートロック, 洗面化粧台, ネット使用料不要, クローゼット, フローリング, 2F以上, システムキッチン, トイレ有, ガスコンロ, ユニットバス, ガスコンロ設置済, バス有, シューズボックス, TVインターホン, デザイナーズ, エレベーター, 外壁タイル張り, 風除室, 宅配BOX		
入居諸条件	ペット可, 事務所不可, 二人入居可		
損害保険	要 23,000円 (2年)		
保証会社	必須 保証会社必須/～50%		
備考	■入居中サポート/21450円 ■抗菌代/17600円 ■事務手数料/11000円 ■保証会社必須/～50% ■保険/23000円 ■鍵費用/22000円 ■契約期間(2年普借)※違約金有☆AZPの賃料+1万円でスーパーゼロプラン適用★0 ■ペット飼育時条件有		

※図面と異なる場合は現況を優先となります。

新宿本店 新宿区新宿3-21-4新宿ニュータウンビル1階 TEL: 03-6279-2032

みずべや 水商売のお部屋

あずま通り店 新宿区歌舞伎町1-8-3良川ビル2階 TEL: 03-6205-5732

ハーモニーレジデンス大塚山手インサイド



参考写真



■物件概要

- 名称: ハーモニーレジデンス大塚山手インサイド
- 所在地: 東京都豊島区南大塚1丁目38番7号
- 構造: 鉄筋コンクリート造 地上11階建て
- 竣工: 2023年10月
- 交通: JR山手線『大塚』駅徒歩6分
 JR山手線・都営三田線『巣鴨』駅徒歩9分
 東京メトロ丸の内線『新大塚』駅徒歩10分
 東京さくらトラム(都電荒川線)『大塚駅前』
 停留所徒歩5分

■賃貸条件

- 礼金 / 1ヶ月
- 敷金 / 0ヶ月
- 更新料 / 新賃料1.5ヶ月分
- 火災保険 / シック少額短期保険 20,000円
- 条件 / 文書事務手数料 5,500円(税込)
 鍵交換費用 27,500円(税込)
 振替事務手数料 330円~660円(税込) / 月
 短期解約違約金有り(1年未満1ヶ月)
 ステージ安心サポート24 19,800円(税込)

~ご利用保証会社~

シノケンコミュニケーションズ加入のこと
 加入料: 毎月支払い合計額の50%
 1年ごと更新料10,000~12,000円

※シノケンコミュニケーションズにて承認の場合、電気会社エスケーエナジー指定※(相談可能)

- ※初期費用のお支払いにクレジットカード決済をご利用可
- ※法人様契約の際の諸条件は別途お問い合わせください

※シノケンコミュニケーションズにて承認の場合、電気会社エスケーエナジー指定※(相談可能)

- ※初期費用のお支払いにクレジットカード決済をご利用可
- ※法人様契約の際の諸条件は別途お問い合わせください

■設備概要

- ◇カー・TVモニター付オートロック
- ◇インターネット・Wi-Fi無料(ファイバーゲート)
- ◇エアコン基
- ◇BS/CS
- ◇独立洗面台
- ◇宅配ボックス・メールボックス
- ◇バス・トイレ別
- ◇エレベーター
- ◇室内洗濯機置場
- ◇駐輪場 年間1,000円1年一括
※要空き確認
- ◇2口ガスシステムキッチン
- ◇敷地内ゴミ捨て場(24時間ゴミ捨て可)
- ◇ガス
- ◇エスケーエナジー東京

【募集条件】

号室	賃料	間取り	専有面積	現況
102	123,000円	1DK	25.50㎡	現空
303	122,000円	1DK	25.56㎡	即入居
404	125,500円	1DK	25.50㎡	現空
503	127,000円	1DK	25.50㎡	即入居
1002	129,500円	1DK	25.56㎡	2/15退去予定
1104	130,000円	1DK	25.50㎡	2/28退去予定

管理費 10,000円

ZEHのメリット

- (1) 経済性高い断熱性能や高効率設備の利用により、月々の光熱費を安く抑えることができます。
 - (2) 快適・健康性 高断熱の家は、室温を一定に保ちやすいので、夏は涼しく、冬は暖かい、快適な生活が送れます。
- さらに、冬は、効率的に家全体を暖められるので、急激な温度変化によるヒートショックによる心筋梗塞等の事故を防ぐ効果もあります。

※退去時、貸主の指定業者による室内のクリーニング費用(55,000円・税込)エアコン内部洗浄(14,300円・税込/台)は借主様負担となります。

図面と現況が異なる場合は、現況優先と致します



ブライズ池袋 902

物件種別	間取り	賃料	管理費等
マンション	1K	125,000円	15,000円

【Wi-Fiインターネット無料※シーファイブ】ペット可 築浅高級賃貸レジデンス

【Wi-Fiインターネット無料※シーファイブ】ペット可 築浅高級賃貸レジデンス

敷金/保証金	125,000円	礼金/権利金	125,000円
敷引/償却金	125,000円	更新料	1.5ヶ月(新賃料)
更新事務手数料			
その他費用			
物件所在地	東京都豊島区池袋2丁目57-12		
交通	東京メトロ副都心線 池袋駅 徒歩6分 東京メトロ有楽町線 要町駅 徒歩11分 東京メトロ有楽町線 東池袋駅 徒歩20分		
間取り詳細			
構造	鉄筋コンクリート 9階 / 12階建		
面積	25.26㎡	向き	南東
築年月	2023年6月	契約期間	普通借家契約 2年
退去日		入居時期	2025年1月31日
駐車場			
設備	浴室乾燥, 24時間換気システム, ガス給湯, バス・トイレ別, CS, シャワー, 2口コンロ, ガスキッチン, 温水洗浄便座, エアコン, 室内洗濯機置場, 押入, BS, 人感照明センサー, モニタ付オートロック, 洗面化粧台, ネット使用料不要, クローゼット, フローリング, 2F以上, トイレ有, ガスコンロ, ユニットバス, バス有, 追い抜き風呂, システムキッチン, シューズウォークインクローゼット, TVインターホン, デザイナーズ, エレベーター, 外壁タイル張り, 風除室, 宅配BOX		
入居諸条件	ペット可, 事務所不可, 二人入居可		
損害保険	要 23,000円(2年)		
保証会社	必須 保証会社必須/～50%		
備考	■入居中サポート/21450円 ■抗菌代/17600円 ■事務手数料/11000円 ■保証会社必須/～50% ■保険/23000円 ■鍵費用/22000円 ■契約期間(2年普借)※違約金有 ☆AZPの賃料+1万円でスーパーゼロプラン適用 ★0 ■ペット飼育時条件有		



※図面と異なる場合は現況を優先となります。

新宿本店 新宿区新宿3-21-4新宿ニュータウンビル1階
TEL: 03-6279-2032

みずばや
水商売のお部屋

あずま通り店 新宿区歌舞伎町1-8-3良川ビル2階
TEL: 03-6205-5732