

# ネット使用料込物件

防犯カメラ,外壁タイル張り,分譲タイプ,駅まで平坦,駅前,南面バルコニー,2F以上,オートロック,モニタ付オートロック,ダブルロック,ディンプルキー,24時間緊急通報システム

【外観】



【間取り図】



※図面と現状が異なる場合は現状優先となります。

賃料	98,000円		
管理費等	20,000円	間取り	1K
敷金	無	礼金	1ヶ月
敷引 償却金	-	保証金	-
建物名	メインステージ白金高輪駅前II		
物件種別	マンション	号室	0202号室
建物所在地	東京都港区高輪1丁目3-18		
交通	東京メトロ南北線 白金高輪 徒歩1分 都営浅草線 泉岳寺 徒歩12分		
間取詳細			
構造・規模	鉄筋コンクリート10階建 2階		
専有面積	21.83㎡	向き	南
築年月	2006年6月30日	契約期間	2年
入居時期	2025年3月下旬予定	更新料	1.5ヶ月(新賃料)
損害保険	有 15,000円 24ヶ月		
駐車場	駐輪場		
設備	エレベーター,24時間ゴミ出し可,風除室,敷地内ゴミ置き場,宅配BOX,システムキッチン,2口コンロ		
その他費用	[一時金] ハウスクリーニング費用(退去時請求:49,500円 退去時鍵交換費用(契約時請求):29,700円 AMLクラブサポート費用(契約時請求):16,500円 [備考] ①短期解約違約金有(2エアコンクリーニング費用(1台あたり16,500円税込込み・退去時請求)		
入居諸条件	ペット不可 事務所不可 楽器等の使用不可 法人可		
保証会社	必須 家賃総額より50%~		
備考	引越業者指定有 保証会社必須(エポス) 退去時要清掃代 解約予告50日前 電力業者指定有 ネット込(アルテリア)		

情報更新日 2025年2月3日

No.03700202

新宿本店 新宿区新宿3-21-4新宿ニートークビル1階  
TEL:03-6279-2032



みずべあ  
水商売のお部屋

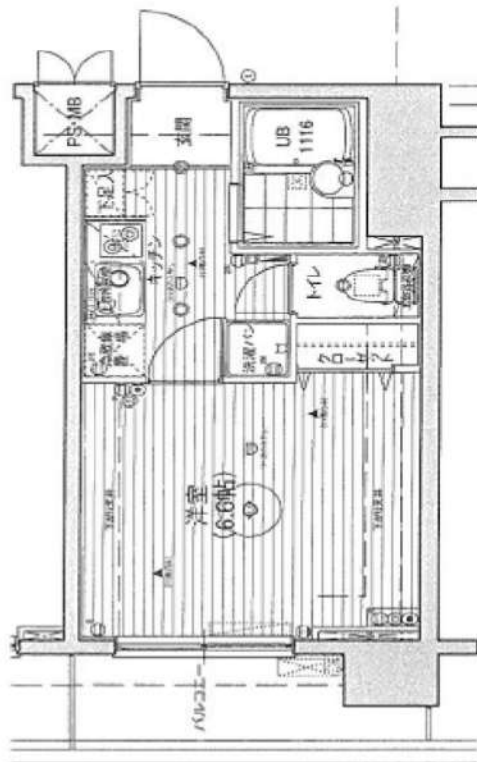


あずま通り店 新宿区歌舞伎町1-8-3良川ビル2階  
TEL:03-6205-5732

# トーシンフェニックス南麻布

403 号室

ビジネスパーソンや学生さんにオススメ。充実設備の駅近分譲賃貸マンションです。



### 利回りくん



特別ご優待サービス  
**SYLA PREMIUM Club Off**  
**SYLA PREMIUM SUPPORT**  
住まいのトラブルや困りごとに対応いたします。

#### 【設備・条件その他】

エレベーター、宅配ボックス、バルコニー、フローリング、エアコン、BS、CS、分譲賃貸、システムキッチン、バストイレ別、浴室乾燥機、洗面台、クロゼット、シューズボックス、オートロック、デインブルキー、モニター付きオートロック、保証会社利用可、外国人可、学生向け

※図面と現況が異なる場合は現況を優先いたします。

賃料	100,000円			
	共益費	6,000円		
敷金	0ヶ月	礼金	1ヶ月	
	所在地			
東京都港区南麻布2丁目				
交通	南北線麻布十番駅 徒歩7分			
	南北線白金高輪駅 徒歩9分			
	都営大江戸線赤羽橋駅 徒歩19分			
建物	構造・規模	鉄筋コンクリート・11階建		
	所在階	4階	間取	1K
	築年月	2003年10月	方角	西
	平米数	壁芯22.40㎡	バルコニー面積	4.46㎡
契約	種別	普通借家契約	契約期間	2年
	解約予告	2ヶ月前（大手法人の場合相談可）		
	更新料	1カ月	ペット	不可
その他	火災保険	20,000円	鍵交換代	27,500円
	室内清掃費	52,800円（退去時）		
	入居者サポート	SYLAプレミアムクラブ加入 24,200円（税込）/2年 更新時より 26,400円（税込）/2年		
保証会社	エルズサポート	他取り扱い有り		
	初回保証料50%、分割保証委託料700円/月、事務手数料330円/月	外国籍の方	エポスGTNを利用。初回保証料60%、月額保証料2%、年間保証料無し	
引渡	入居時期	期日指定2025年04月中旬		
	現況	居住中	解約予定日	2025-03-27
備考	◆お申込時、当社が運営するサービス「利回りくん」にも申込情報が登録されます。入居後、本登録を行う事ですぐにサービスを利用する事ができます。※本サービスの登録は無料です。 ◆ペット飼育可の場合：ペット飼育時は敷金1ヶ月積み増し。 ◆空き予定物件：先行契約のみ申込可			

新宿本店

新宿区新宿3-21-4新宿ニュータワービル1階  
 TEL：03-6279-2032



みずべや  
 水商売のお部屋



あずま通り店

新宿区歌舞伎町1-8-3良川ビル2階  
 TEL：03-6205-5732

# JR山手線 恵比寿駅 徒歩14分



JR山手線 渋谷駅 徒歩18分

東京メトロ銀座線 表参道駅 徒歩16分

『東四丁目』バス停まで 徒歩2分 JR山手線 渋谷駅 西口まで『東四丁目』バス停より  
都営バス 渋谷駅前行 乗車7分 『渋谷駅前』 停下車 徒歩3分



キッチンが  
独立して  
います



國學院大学 徒歩2分!  
実践女子大学  
渋谷キャンパス  
徒歩8分!  
青山学院大学  
青山キャンパス  
西門まで徒歩13分!

(アイビーヒロオ)

アイビー広尾		賃貸マンション	
203号室		間取り	1R
賃料	120,000円		
共益費	5,000円		
敷金	1ヶ月	礼金	1ヶ月

住所	東京都渋谷区東4丁目11-9			
構造・規模	鉄筋コンクリート造 4階建 2階			
建物	専有面積	30.16㎡	部屋向き	西
	築年月	2004年3月		
更新料	新賃料の1ヶ月分	償却/敷引	0円	
入居可能予定日	2025年4月下旬 契約期間 2年			



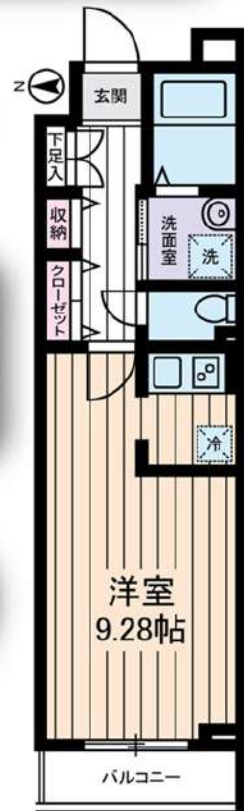
嬉しい  
洋室9.2帖  
のお部屋



追い焚きや  
浴室乾燥機  
付



図面と相違する  
場合は、現況を  
優先致します



2口ガスコンロ  
あります

恵比寿はもちろん  
渋谷や表参道駅  
等の人気エリア  
が徒歩圏内!



徒歩  
80m  
コンビニ



ライフサポート株式会社(1年・更新可)※ご内容によってプランの変動あり  
※初回保証料 (賃料+共益費)×50%~  
更新料:保証期間中の家賃滞戻回数(下記)により変動  
※滞戻回数は更新後リセット  
0回-10,000円/1回-20,000円/2回-30,000円  
3回-賃料(共益費込)の50%/4回以上-賃料(共益費込)の100%  
(最低保証更新料40,000円)  
※保証料が月額賃料を超える場合は、月額賃料が上限となります。  
保険 A-LIFE(2年掛捨てタイプ)家財保険・賠償責任保険 加入必須  
1K/1R: 16,800円(借家責任保険 1,000万円/家財保険 340万円)

◎契約時に別途鍵交換代 27,500円(税込)  
◎事務手数料 5,500円(税込) ◎除菌消臭代 17,600円(税込)  
◎当社指定の火災保険加入の事  
◎1年未満解約の場合、賃料1ヶ月(賃料+共益費)の違約金あり  
◎口座振替手数料 440円(税込)  
◎Nサポートをご利用頂く場合がございます(1,000円/月額)  
◎審査内容により、連帯保証人を付けて頂く場合がございます  
◎原則、当社指定の電力会社をご利用いただけます  
※注輪は禁止です

- ★オートロック
- ★宅配BOX
- ★光ファイバー
- ★都市ガス ★下駄箱
- ★ガスコンロ(2口)
- ★フローリング
- ★クローゼット
- ★エアコン ★追い焚き
- ★浴室乾燥機
- ★室内洗濯機置場
- ★洗浄便座
- ★バルコニー

現金不要! 分割可能!  
初期費用  
カード決済  
できます!

手元から引越  
家具・家電リースは  
アムスなんでもリース  
月々の賃料+α  
で家賃付賃借にできます!

新宿本店 新宿区新宿3-21-4新宿ニューパークビル1階  
TEL: 03-6279-2032



みずべや  
水商売のお部屋



あずま通り店 新宿区歌舞伎町1-8-3良川ビル2階  
TEL: 03-6205-5732

# メイクスデザイン参宮橋 207

渋谷区代々木4-57-16

RC造 地上4階建て (2018年7月築)

賃料: 140,000円 / 管理費: 10,000円

敷金: 1ヶ月(ペット飼育時2ヶ月/償却1ヶ月)

礼金: ゼロ

総合保険サポート: 1,000円/月

緊急駆けつけサポート: 15,000円(税別)

鍵交換代金: 30,000円(税別)

保証会社: 初回/月額賃料等の50%~ 年/10,000円

### ※上記枠内の費用必須

※賃料が15日以降の場合、前家賃が必要です(例外あり)

### その他条件等

### 先行契約のみ 法人契約可能

外国籍の方、入居可能 / 海外居住者・留学生の審査OK

外国籍の方 賃料=(賃料・管理費の合計額)に変更

外国籍の方 保証会社エポス(初回100%・月次3%)

保証金1ヶ月追加(解約時償却)

(緊急連絡先 / 日本国内・母国 1名ずつ必要)

包括保険利用可 / 個人申込の場合、保険は弊社指定

短期解約違約金の設定あり

(1年以内2ヶ月 / 2年以内1ヶ月)

### 共用部

駐輪場あり

空き状況、使用方法、使用料については下記  
共用部管理会社にお問い合わせください。

共用部管理会社 : ㈱メイクスプラス  
03-4577-4110



外観



間取り

1K 28.72㎡ (洋室8.0帖)



最寄り駅

小田急小田原線 参宮橋駅 徒歩6分

京王線 初台駅 徒歩6分

契約期間/更新

契約期間: 2年 (普通賃貸借契約)

更新: 新賃料1ヶ月分 更新事務手数料: 20,000円(税別)

現況

空室 / 入居時期: 3月上旬 / 内見: 現地対応

MAKES DESIGN Sangubashi

室内

※広告有効期限 2025年4月末まで※ご入居の際は使用細則を十分に理解しご使用いただきます。※現況と図面に差異がある場合現況を優先します。



エントランス

仕様 / 制限

ペット飼育可(犬/猫2匹まで)

モニター付きオートロック・ドアツーロック・ディンプルキー

システムキッチン・2口ガスコンロ・レンジフード

バス/トイレ別・浴室乾燥機・ウォシュレット・独立洗面台・室内洗濯機置場

火災報知機・バルコニー・クローゼット・エアコン

宅配BOX・エレベーター・CATV・BS・CS・24時間ゴミ出可・防犯カメラ



新宿本店 新宿区新宿3-21-4新宿ニューターワビル1階  
TEL: 03-6279-2032



みずべや  
水商売のお部屋

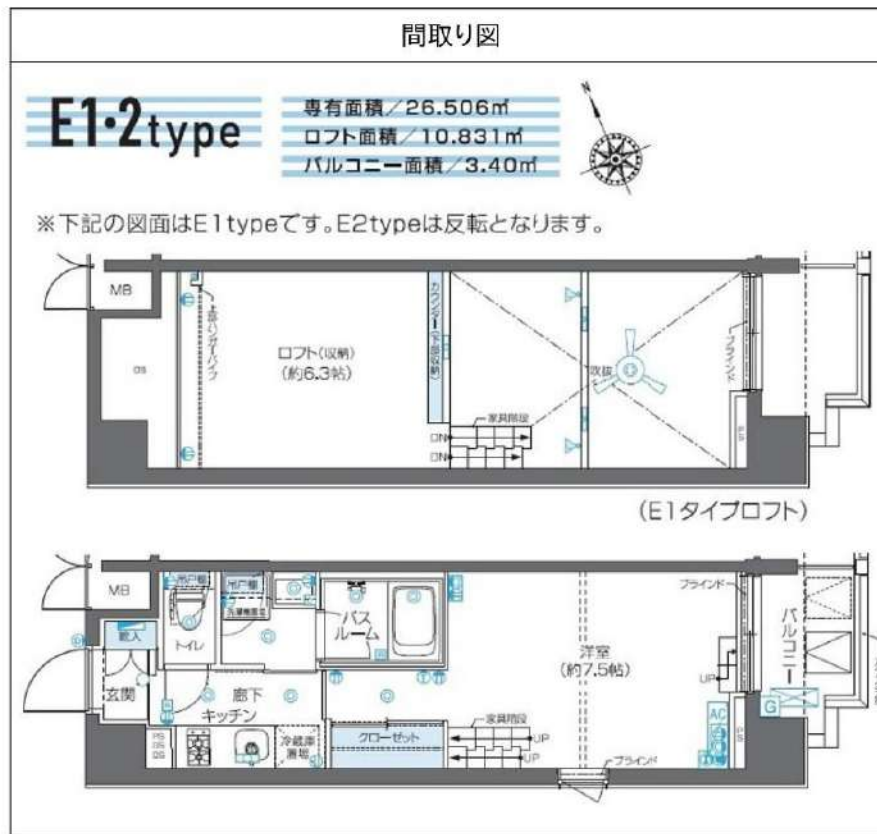


あずま通り店 新宿区歌舞伎町1-8-3良川ビル2階  
TEL: 03-6205-5732

# ZOOM芝浦 906

物件種別	間取り	賃料	管理費等
マンション	1K	145,000円	10,000円

敷金/保証金	145,000円	礼金/権利金	145,000円
敷引/償却金		更新料	1ヶ月(新賃料)
更新事務手数料			
その他費用	<small>[-一時金] 鍵交換費用(税込): 33,000円                  [月次費用] 家財保険+付帯サービス(税込): 1,735円                  [備考] ■契約時: 当月分+翌月分の賃料・管理費をお支払い頂きます ■解約時: ルームクリーニング費用及び借主負担分の原状回復費用をお支払い頂きます</small>		
物件所在地	東京都港区芝浦2丁目1-5		
交通	山手線 田町駅 徒歩10分 京浜東北線 田町駅 徒歩10分 ゆりかもめ 芝浦ふ頭駅 徒歩8分		
間取り詳細	9階: 洋室 7.50畳, ロフト 6.30畳		
構造	鉄筋コンクリート 9階 / 11階建		
面積	26.50㎡	向き	南東
築年月	2016年12月27日	契約期間	普通借家契約 2年
退去日	2025年2月28日	入居時期	2025年3月下旬
駐車場	要問合せ 駐輪場 バイク置き場		
設備	2口ガス 独立洗面台 脱衣室 浴室換気乾燥機 追焚 温水洗浄便座 フローリング 角部屋 二面採光		
入居諸条件	ペット不可		
損害保険			
保証会社	必須 トーシンライフ、オリコフォレントインシュア、全保連/保証料: 初回=賃料等×50%、月額=賃料等×1%		
備考	■民泊利用不可 ■自転車: 月額500円 バイク: 月額2,000円 ※要空き確認・2年分一括払い ■部屋タイプ: E2 ■外国籍相談可(申込条件: 在留カード必須、日本語読み書き出来る方、連帯保証人必須: 日本人又は永住者) ◆内見予約は「スマート内覧」◆		



※図面と異なる場合は現況を優先となります。

**新宿本店** 新宿区新宿3-21-4新宿ニュータワービル1階  
TEL: 03-6279-2032

**みずべや**  
水商売のお部屋

**あずま通り店** 新宿区歌舞伎町1-8-3良川ビル2階  
TEL: 03-6205-5732

# ZOOM渋谷神山町 201

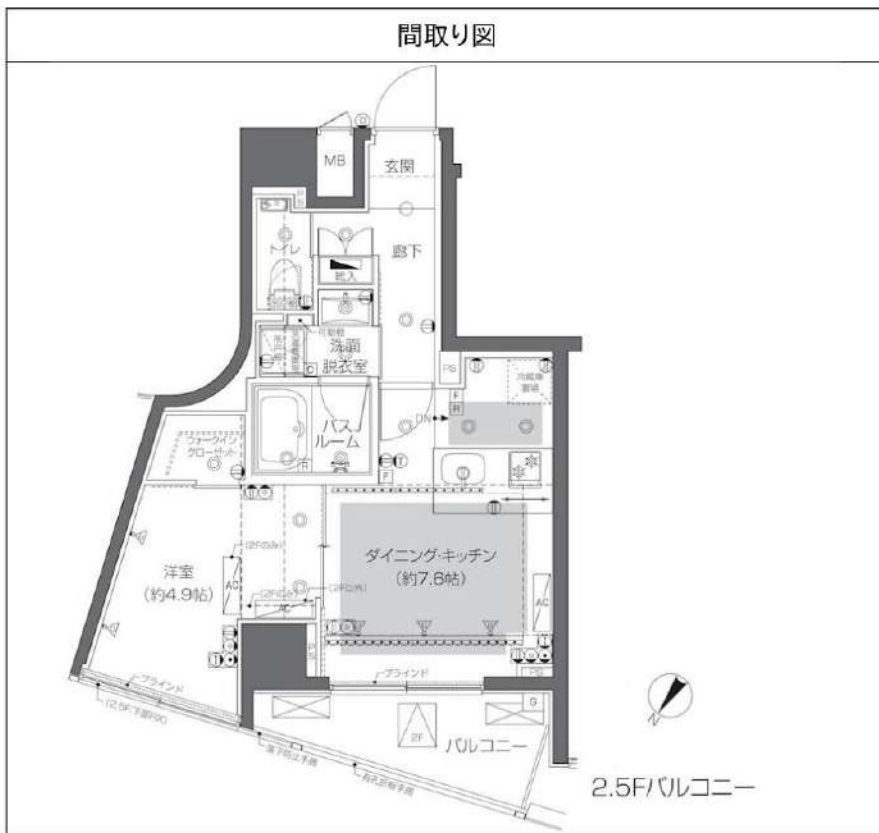
物件種別	間取り	賃料	管理費等
マンション	1DK	193,000円	10,000円

敷金/保証金	193,000円	礼金/権利金	193,000円
敷引/償却金		更新料	1ヶ月(新賃料)
更新事務手数料			
その他費用	<small>[-一時金] 鍵交換費用(税込): 33,000円                  [月次費用] 家財保険+付帯サービス(税込): 1,835円                  (備考) ■契約時: 当月分+翌月分の賃料・管理費をお支払い頂きます ■ペット飼育時: 敷金1ヶ月追加(別途飼育相則参照・要申請書) ■解約時: ルームクリーニング費用及び借主負担分の原状回復費用をお支払い頂きます</small>		
物件所在地	東京都渋谷区神山町17-1		
交通	東京メトロ千代田線 代々木公園駅 徒歩8分 小田急線 代々木八幡駅 徒歩9分 東急田園都市線 渋谷駅 徒歩10分		
間取り詳細	2階: DK 7.60畳, 洋室 4.90畳		
構造	鉄筋コンクリート 2階 / 9階建		
面積	36.43㎡	向き	北西
築年月	2018年12月19日	契約期間	普通借家契約 2年
退去日	2025年2月27日	入居時期	2025年3月下旬
駐車場	要問合せ 駐輪場 バイク置き場		
設備	2口ガス 独立洗面台 脱衣室 浴室換気乾燥機 追焚 温水洗浄便座 フローリング 室内洗濯機置場		
入居諸条件	ペット可, 二人入居可		
損害保険			
保証会社	必須 トーシンライフ、オリコフォレントインシュア、全保連/保証料: 初回=賃料等×50%、月額=賃料等×1%		
備考	■民泊利用不可 ■自転車: 月額500円 バイク: 月額2,000円 ※要空き確認・2年分一括払い ■部屋タイプ:A ■外国籍相談可(申込条件: 在留カード必須、日本語読み書き出来る方、連帯保証人必須: 日本人又は永住者) ■一部法人保証会社未加入時: 敷金・礼金を各1ヶ月追加 ◆内見予約は『スマート内覧』◆		

**外観**



**その他**



※図面と異なる場合は現況を優先となります。

**新宿本店**

新宿区新宿3-21-4新宿ニューターワビル1階  
TEL: 03-6279-2032



**みずべや**  
水商売のお部屋



**あずま通り店**

新宿区歌舞伎町1-8-3良川ビル2階  
TEL: 03-6205-5732

2023年3月デザイナーズリノベーション！

★家具・家電付賃貸へ変更可★すぐお住まいになれます

Access

東京メトロ南北線  
「白金台」駅徒歩 12分

東京メトロ日比谷線  
「広尾」駅徒歩 14分



- 外観は高級感あふれるタイル貼り
- カラーモニター付オートロックシステム
- 共用部防犯カメラ
- 監視カメラのついたエレベーター
- 収納力の高いシューズボックス
- 遮音性の高いフローリング仕様
- 収納付・3口IHコンロカウンターキッチン
- シャンプードレッサー付独立洗面台
- ★雨天・冬は必須！浴室換気乾燥暖房機
- ★お湯張り・追い焚き機能付きバス

- ★収納豊富なウォークインクローゼット
- ★【霧ヶ峰】エアコン設置(2基)
- ★リモートワークにも最適なワークスペース
- インターネット利用可(NTT・KDDI)
- †※別途手続き必須
- ★無料駐輪場(自由駐輪)
- 清潔な暖房付き温水シャワートイレ
- プライバシーに配慮した共用部内廊下
- 建物内ゴミ置き場
- 二人入居・外国籍・海外審査可能



24時間安心サポート

設備のトラブルに24時間365日の受付体制

医療健康サービス24

看護師が24時間365日相談可※適用条件有

※図面と現況が異なる場合、現況優先とさせていただきます。  
※退去時清掃費用、更新時更新費用等がございます。

0207 号室 専有面積 61.52㎡

間取 1LDK

賃料 295,000円/月

共益費 17,000円/月

物件概要

所在地 / 東京都渋谷区恵比寿3丁目36-13  
構造・規模 / 鉄筋コンクリート造 8階建  
総戸数 / 55 戸  
築年月 / 1981年11月11日  
入居日 / 2025年01月15日

契約条件

敷金0ヶ月・礼金0ヶ月

保証システム利用料:家賃総額55%(最低金額5.5万円)  
24Hサポート料22,000円/1年・鍵交換代22,000円  
室内抗菌処理代17,600円事務手数料11,000円  
当社指定賃貸入居者総合保険加入の事(別途費用)  
※賃料口座引落し(口座振替手数料:月額550円)  
普通賃貸借1年契約(更新型)※  
※1、2回目の更新時5%の賃料改定あり。更新料は1回のみ。  
2回目以降の更新料は無い為、安心して永くお住まいいただけます  
★入居届提出必須

新宿本店 新宿区新宿3-21-4新宿ニュータワービル1階  
TEL: 03-6279-2032



みずべや  
水商売のお部屋



あずま通り店 新宿区歌舞伎町1-8-3良川ビル2階  
TEL: 03-6205-5732

フリーレント2ヶ月ダブルキャンペーン中(共益費込)  
表参道や六本木が生活圏内。ペット可高級レジデンス

### Access

東京メトロ日比谷線  
「六本木」駅徒歩 10分

東京メトロ千代田線  
「乃木坂」駅徒歩 10分



0201 号室 専有面積 58.26㎡

間取 2LDK

賃料 **380,000** 円/月

共益費 20,000 円/月

### 物件概要

所在地 / 東京都港区西麻布2丁目7-4  
構造・規模 / 鉄筋コンクリート造 10階建  
総戸数 / 18 戸  
築年月 / 2024年06月17日  
入居日 / 2025年01月28日

### 契約条件

**敷金0ヶ月・礼金0ヶ月**

Jリース保証会社初回: 50%・年10,000円・月330円  
貸主指定賃貸入居者総合保険加入の事(別途費用)  
17,700~11,500円の間でお選びください  
解約予告: 2ヵ月前  
更新料: 1ヵ月  
※早期解約違約金2年未満フリーレント分(共益費込)  
※退去時クリーニング費用: 76,903円  
★水相談可/風・ホスト・ルームシェア・同棲・海外審査不可  
★留学生相談可(条件: 4年制大学生)  
■契約時必要書類(実印・印鑑証明)

- カラーTV付オートロックシステム
- 共用部には防犯カメラ設置(5台)
- 監視カメラ付エレベーター
- デンプルキー・ダブルロック採用
- 室内を快適に保つエアコン設置(3基)
- 遮音性に優れたフローリング仕上げ
- グリル付の3口ガスシステムキッチン
- ★雨天・冬は必須!浴室換気乾燥暖房機
- 追い焚き・お湯張り機能付きバス
- 清潔な暖房便座付き温水シャワートイレ
- ★Wi-Fiインターネット使い放題
- ↑速度等詳細はTEL0120-988-660
- BS/CS110\*(別途費用)
- ★足元から暖かく快適な床暖房
- ★ペット飼育可(敷金1ヶ月)
- ↑小型犬若しくは猫1匹まで
- リモコン式居室照明付
- 駐輪場・バイク置場・駐車場※空余り要確認
- 24時間利用可能宅配ボックス
- 24時間利用可能な建物内ゴミ置き場



**新宿本店** 新宿区新宿3-21-4新宿ニューターワビル1階  
TEL: 03-6279-2032



**みずまば**  
水商売のお部屋



**あずま通り店** 新宿区歌舞伎町1-8-3良川ビル2階  
TEL: 03-6205-5732