

横須賀線「西大井」駅 徒歩5分 東急大井町線「下神明」駅 徒歩9分
京浜東北線「大井町」駅 徒歩13分

FR :

クレヴィスタ品川西大井 309

東京都品川区二葉2丁目7-13

構造 鉄筋コンクリート5階建

面積 壁芯20.32㎡

竣工 2016年3月

間取り 1R

退去予定日：2025/03/16

方角：南東



セールスポイント

こだわりポイント満載のクレヴィスタ品川西大井。このマンションではご相談次第でペットの飼育OKです。家賃を10万円以下に抑えることができます。効率よくお料理ができるシステムキッチン付き。住まいを求める上で、交通アクセスを重視するなら、横須賀線西大井周辺が適しているでしょう。この機会にぜひお引っ越しをご検討ください。

スマートホーム

スマホアプリ「Space Core」で利用可。お部屋により設置されている機器が異なる場合や、非設置の物件もございますので現地をご確認ください。【機能】①スマートロック②スマートシーリングライト③赤外線家電操作機能④管理会社とのチャット機能など

※図面と現況が異なる場合は現況優先になります。

ペット相談	オートロック	宅配ボックス	エアコン	温水洗浄便器	モニター付きインターホン	エレベーター	都市ガス	分譲タイプ
ネット無料	浴室乾燥機	ゴミ出し24時間OK	フローリング	洗髪洗面化粧台	防犯カメラ	ガスコンロ別荘	コロ2口上	照明器具付

▼賃貸借条件

賃料	83,000円
共益費	15,000円
契約期間	2年
更新料	新賃料の1ヶ月
▼その他条件	
ペット	相談
法人	可
外国籍	留学生(語学/専/短) 敷金+1.5 社会人・大学生 敷金+1

※法人(保証会社不可):敷金+2ヶ月/礼金+2ヶ月
※水・風可:敷金+1ヶ月
※2人入居:敷金+1ヶ月
※ペット:小型犬+1ヶ月/猫+1.5ヶ月(償却)
※不動産業者入居不可(連保も不可)
※民泊転貸禁止
※先行申込可・先行契約不可

▼初期費用

敷金	0ヶ月
礼金	0ヶ月
保証:イオースト	緊急連絡先40%
保証:ルームバンク 口振手数料¥330	緊急連絡先40%
保証:GTN	GTN 外国籍の方エポスグローバルプラン 総額家賃の100% +月次費用 総額家賃の2%
その他月額費用	リビングアシスト総合保険 800円
室内清掃費用	44,000円
鍵交換代	33,000円
その他初期費用	書類作成代: 11,000円
入居時期	予定2025年4月中旬

新宿本店 新宿区新宿3-21-4新宿ニュータウンビル1階
TEL: 03-6279-2032



みずべや
水商売のお部屋



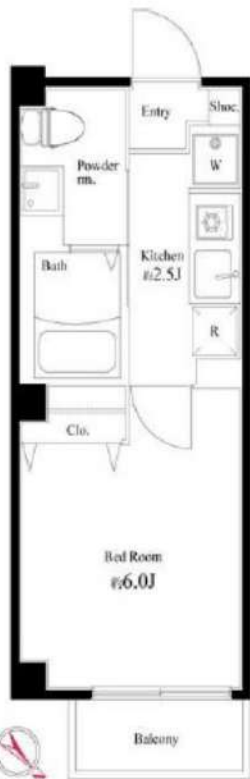
あずま通り店 新宿区歌舞伎町1-8-3良川ビル2階
TEL: 03-6205-5732

RENECAT導入済物件消臭★抗菌効果が半永久持続
★家具・家電付賃貸へ変更可★すぐお住まいになれます

Access

東急目黒線
「武蔵小山」 駅徒歩 5分

東急池上線
「戸越銀座」 駅徒歩 13分



0101 号室 専有面積 19.72㎡

間取 1K

賃料 **83,000** 円/月

共益費 12,000 円/月

物件概要

所在地 / 東京都品川区小山3丁目10-2
構造・規模 / 鉄骨造 4階建
総戸数 / 12 戸
築年月 / 2016年09月30日
入居日 / 2025年03月20日

契約条件

保証金2ヶ月 (契約時償却)

保証システム利用料:家賃総額の55%(最低金額5.5万円)
保証金契約時償却(保証金プランで契約の場合)
24Hサポート料22,000円/1年・鍵交換代22,000円
室内抗菌処理代17,600円事務手数料11,000円
当社指定賃貸入居者総合保険加入の事(別途費用)
※賃料口座引落し(口座振替手数料:月額550円)
普通賃貸借1年契約(更新型)※
※1、2回目の更新時5%の賃料改定あり。更新料は1回のみ。
2回目以降の更新料は無い為、安心して永くお住まいいただけます
※ガスコンロとIHコンロの部屋があります。

24時間安心サポート

設備のトラブルに24時間365日の受付体制

医療健康サービス24

看護師が24時間365日相談可※申込条件有

※図面と現況が異なる場合、現況優先とさせていただきます。
※退去時清掃費用、更新時更新費用等がございます。

- スタイリッシュな外観
- カラーTVモニター付オートロック
- 共用部防犯カメラ
- 防犯性の高いディンプルキー
- 洋室エアコン標準装備
- 床フローリング仕様
- オリジナルシステムキッチン
- 1口ガスコンロ
- 室内洗濯機置場
- パウダールーム洗面台
- ★雨天・冬は必須!浴室換気乾燥暖房機
- 温水シャワートイレ
- ★ネット使い放題(ケーブルテレビ品川)
- ↑速度等詳細はTEL0120-559-470
- 防犯シャッター
- BS/CS/CATV(別途費用)
- 24時間受取可能宅配BOX
- 駐輪場初回登録料5,500円
- ペット可(小型1匹)敷金1ヶ月追加
- 2人入居・外国籍入居可能/海外審査可能



新宿本店 新宿区新宿3-21-4新宿ニートーワビル1階
TEL: 03-6279-2032



みずべや
水商売のお部屋

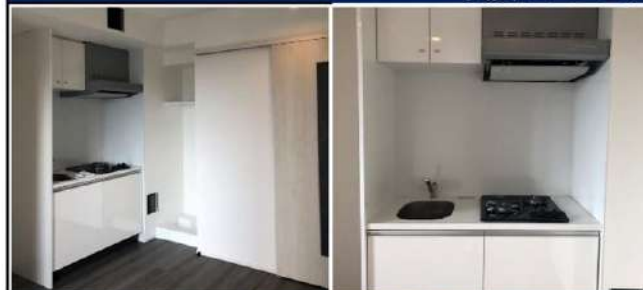


あずま通り店 新宿区歌舞伎町1-8-3良川ビル2階
TEL: 03-6205-5732



メイクスデザイン品川戸越 303

賃貸マンション



都心・横浜・空港方面へのアクセス抜群！ネット無料です！ウォークインクローゼット付き♪

1R	専有面積	20.61㎡
賃料	90,000円	
管理費	14,000円	
礼金	1ヶ月	敷金 1ヶ月
入居時期	予定 2025年03月中旬～下旬	

◆アクセス

都営浅草線「戸越」駅徒歩 5分

東急池上線「荏原中延」駅徒歩6分 東急池上線「戸越銀座」駅徒歩6分

◆物件概要

- ・住所/東京都品川区平塚1丁目 18-8
- ・構造/鉄筋コンクリート造地上階数 9階
- ・築年数/2019年3月
- ・駐車場/無 ・駐輪場/設備 有 ・バイク置き場/設備 有 ※設備有の場合は要問い合わせ
- ・向き/南西
- ・契約期間/普通借家契約 2年
- ・更新料/新賃料の 1.5 ヶ月+更新事務手数料16,500円 (税込)

◆初期費用

- ①保証委託料/にじいろ◎月額保証料：賃料+管理費の1%※最低保証料1,000円 ◎初回保証委託料：賃料+管理費の80%
- ②決済手数料：毎月550円(税込)
- ③損害保険/有り 火災保険 24ヶ月 23,000円
- ④当月分日割賃料
- ⑤翌月分賃料
- ⑥その他費用/安心入居サポート (税込・必須) :22,000円 鍵交換費用 (税込・必須) :33,000円

◆入居諸条件

ペット(相談)、ルームシェア(相談)、外国人入居(相談)、学生専用(相談)、楽器使用(相談)、高齢者(相談)、子供(不可)、事務所(不可)、性別(不問)、単身(可)、二人入居(相談)、法人(可)、未成年契約(不可)

◆設備

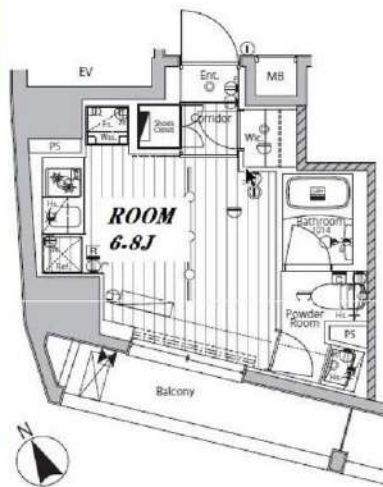
2F以上、オートロック、ダブルロック、ティンブルキー、モニター付オートロック、南西角住戸、デザイナーズ、外壁タイル張り、防犯カメラ、メールボックス、24時間換気システム、2ロコンロ、BS、CS、インターホン、ウォークインクローゼット、エアコン、ガスコンロ設置済、ガス給湯、クローゼット、システムキッチン、シャワー、シューズボックス、トイレ有、ネット使用料不要、バス・トイレ別、バス有、フローリング、マルチメディアコンセント、ユニットバス、温水洗浄便座、給湯、高速ネット対応、室内洗濯機置場、人感照明センサー、洗面化粧台、洗面所独立、洗面台、暖房、浴室乾燥、24時間ゴミ出し可、エレベーター、宅配BOX、敷地内ゴミ置き場

◆備考

短期解約違約金有 (1年末満解約賃料+管理費1.5ヶ月分)
 2ヶ月前解約予告
 先行申込可 先行契約不可
 法人契約：礼金1か月追加で法人規定ご相談可能
 入居時ルームクリーニング費用(税込)：44,000円
 入居時エアコン内部洗浄費用(税込)：16,500円/台
 ネット無料：つなくネット 全戸一括型、使用時の環境・状況により速度が低下する場合は有
 ペット：小型犬または猫2匹まで 1匹につき敷金1ヶ月追加、退去時償却
 楽器：但し消音機能付き・アップライトピアノ、ドラム、声楽は不可・クレームがあった場合即時使用中止

◆周辺施設

- ・戸越薬局 本店
 - ・ファミリーマート 品川平塚一丁目店
 - ・まいばすけっと 戸越3丁目店
 - ・セゾングループ 品川戸越3丁目店
- ※作成時データの為、現状とは異なる場合がございます。



※図面と異なる場合は現況を優先となります。
 ※賃料発生日は申込から原則2週間となります。

新宿本店 新宿区新宿3-21-4新宿ニュータウンビル1階
 TEL：03-6279-2032



みずべや
 水商売のお部屋



あずま通り店 新宿区歌舞伎町1-8-3良川ビル2階
 TEL：03-6205-5732

都心方面、川崎・横浜へのアクセス抜群！生活利便も◎ネット無料・設備充実！

1K	専有面積	25.57㎡
賃料	97,000円	
管理費	12,000円	
礼金	1ヶ月	敷金 1ヶ月
入居時期	予定 2025年04月中旬	

◆アクセス

東急池上線「池上」駅徒歩 4分

◆物件概要

- ・住所/東京都大田区池上6丁目 18-4
- ・構造/鉄筋コンクリート造地上階数 6階
- ・築年数/2021年8月
- ・駐車場/空無・駐輪場/設備有・バイク置き場/設備有 ※設備有の場合は要問い合わせ
- ・向き/南
- ・契約期間/普通借家契約 2年
- ・更新料/新賃料の 1.5 ヶ月+更新事務手数料16,500円 (税込)

◆初期費用

- ①保証委託料/にじいろ◎月額保証料：賃料+管理費の1%※最低保証料1,000円 ◎初回保証委託料：賃料+管理費の80%
- ②決済手数料：毎月550円(税込)
- ③損害保険/有り 火災保険 24ヶ月 23,000円
- ④当月分分割賃料
- ⑤翌月分賃料
- ⑥その他費用/安心入居サポート (税込・必須) :22,000円 鍵交換費用 (税込・必須) :33,000円

◆入居諸条件

ペット(相談)、ルームシェア(相談)、外国人入居(相談)、学生専用(相談)、楽器使用(相談)、高齢者(相談)、子供(不可)、事務所(不可)、性別(不問)、単身(可)、二人入居(相談)、法人(可)、未成年契約(不可)

◆設備

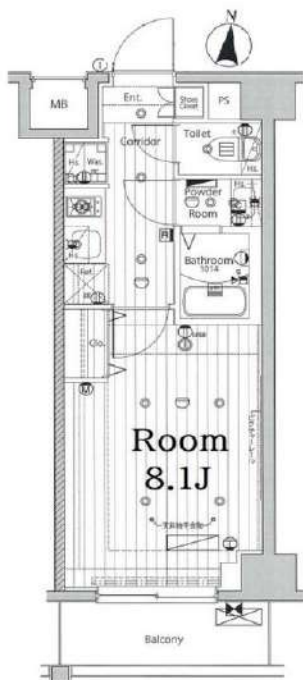
2F以上、オートロック、ダブルロック、ティンブルキー、モニタ付オートロック、南面バルコニー、デザイナーズ、外壁タイル張り、防犯カメラ、メールボックス、セキュリティ会社加入済、24時間換気システム、2ロコンロ、BS、CS、インターホン、エアコン、ガスコンロ設置済、ガス給湯、クローゼット、システムキッチン、シューズボックス、トイレ有、ネット使用料不要、バス・トイレ別、バス有、フローリング、マルチメディアコンセント、ユニットバス、温水洗浄便座、給湯、高速ネット対応、室内洗濯機置場、人感照明センサー、洗面化粧台、洗面所独立、洗面台、暖房、浴室乾燥、エレベーター、宅配BOX、敷地内ゴミ置き場

◆備考

短期解約違約金有 (1年末満解約：賃料+管理費1.5ヶ月分)
2ヶ月前解約予告
先行申込可
法人契約：礼金1ヶ月追加で法人規定ご相談可能
退去時ルームクリーニング費用(税込)：44,000円
退去時エアコン内部洗浄費用(税込)：16,500円/台
ネット無料：つなくネット 全戸一括型、使用時の環境・状況により速度が低下する場合は有
ペット：小型犬または猫2匹まで 1匹につき敷金1ヶ月追加、退去時償却
楽器：但し消音機能付き・アップライトピアノ、ドラム、音楽不可・居住者よりクレームがあった場合即時使用中止

◆周辺施設

- ・セブンイレブン 大田区西蒲田2丁目店
 - ・まいばすけっと 池上6丁目店
 - ・水野内科クリニック
 - ・池上五丁目公園
- ※作成時データの為、現状とは異なる場合がございます。



※図面と異なる場合は現況を優先となります。
※賃料発生日は申込から原則2週間となります。



メイクス池上ルーチェ 204

賃貸マンション



新宿本店

新宿区新宿3-21-4新宿ニュータウンビル1階
TEL：03-6279-2032



みずべや
水商売のお部屋



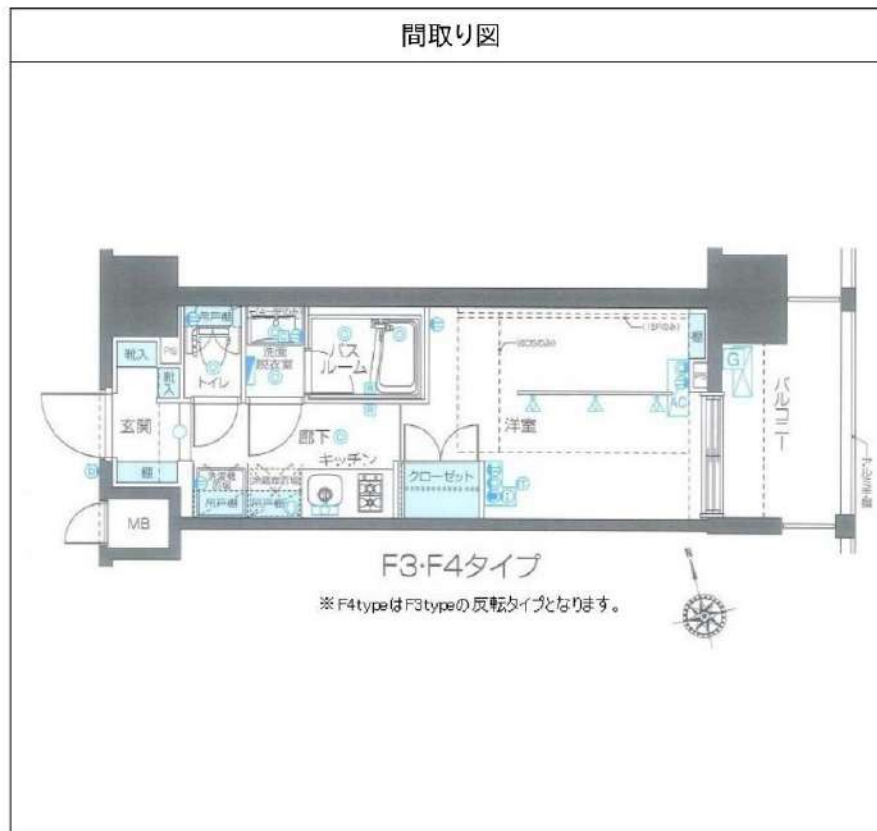
あずま通り店

新宿区歌舞伎町1-8-3良川ビル2階
TEL：03-6205-5732

ZOOM品川南 1404

物件種別	間取り	賃料	管理費等
マンション	1K	102,000円	7,000円

敷金/保証金	102,000円	礼金/権利金	102,000円
敷引/償却金		更新料	1ヶ月(新賃料)
更新事務手数料			
その他費用	<small>[-一時金] 鍵交換費用(税込): 33,000円 [月次費用] 家財保険+付帯サービス(税込): 1,735円 (備考) ■契約時: 当月分+翌月分の賃料・管理費をお支払い頂きます ■ペット飼育時: 敷金1ヶ月追加(別途飼育相則参照・要申請書) ■解約時: ルームクリーニング費用及び借主負担分の原状回復費用をお支払い頂きます</small>		
物件所在地	東京都品川区南大井4丁目15番8号		
交通	京急本線 立会川駅 徒歩8分 京急本線 大森海岸駅 徒歩10分 京浜東北線 大森駅 徒歩14分		
間取り詳細	14階: 洋室 6.50畳		
構造	鉄筋コンクリート 14階 / 15階建		
面積	23.85㎡	向き	東
築年月	2014年6月16日	契約期間	普通借家契約 2年
退去日		入居時期	相談
駐車場	要問合せ 駐輪場 バイク置き場		
設備	2口ガス バス・トイレ別 独立洗面台 脱衣室 浴室換気乾燥機 追焚 温水洗浄便座 室内洗濯機置場		
入居諸条件	ペット可		
損害保険			
保証会社	必須 トーシンライフ、オリコフォレントインシュア、全保連/保証料: 初回=賃料等×50%、月額=賃料等×1%		
備考	■民泊利用不可 ■自転車: 月額500円 バイク: 月額2,000円 ~2,500円(契約時2年間一括払い※台数要確認) ■部屋タイプ: :F4※間取図は上下反転タイプとなります ◆内見予約は『スマート内覧』◆ ■外国籍相談可(申込条件: 在留カード必須、日本語読み書き出来る方、 連帯保証人必須: 日本人又は永住者) ■一部法人保証会社未加入時: :敷金・礼金を各1ヶ月追加		



※図面と異なる場合は現況を優先となります。

新宿本店 新宿区新宿3-21-4新宿ニュータワービル1階
TEL: 03-6279-2032



みずべや
水商売のお部屋

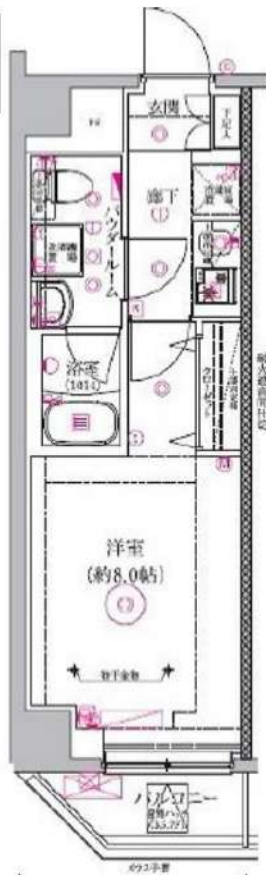
あずま通り店 新宿区歌舞伎町1-8-3良川ビル2階
TEL: 03-6205-5732

FOR RENT 【分譲賃貸マンション】

リルシア 【先行契約となります】



C2タイプ
25.39㎡



★ペット飼育可★
(規定有り)

★インターネット★
使用料無料

★外国籍可★
★海外審査可★
(18歳以上)

※二人入居不可※

RELUXIA 品川中延

賃料	賃料表を参照下さい		
間取り	1K	物件種別	マンション (居住用)
管理費	15,000円	礼金	賃料表を参照下さい
交通	東急大井町線 荏原駅 徒歩3分 東急大井町線・東急池上線 旗の台駅 徒歩9分 都営地下鉄浅草線 馬込駅 徒歩9分		
物件所在地	東京都品川区中延5丁目12-1		
構造・規模	鉄筋コンクリート造 地上階数7階建		
専有面積	間取参照下さい	向き	賃料表を参照下さい
築年月	2024年4月	契約期間	2年間(更新可)
顔認証登録費用	5,500円	原状回復	退去時精算
鍵交換費用	27,500円	損害保険	20,000円
更新料	新賃料1ヶ月分	更新事務手数料	新賃料0.5ヶ月分+税
駐輪場	有 ※詳細、空き確認は下記、建物管理へお問い合わせ下さい。		
駐車場	有 ※詳細、空き確認は下記、建物管理へお問い合わせ下さい。		
バイク置場	有 ※詳細、空き確認は下記、建物管理へお問い合わせ下さい。		
ペット飼育	可 犬・猫1匹まで (成長時体長50cm・体重10kg程度まで)		
建物管理会社	フュディアルコミュニティ TEL 03-6435-5998		
保証会社必須	(あんしん保証・ジェイリース 賃料等の50%・GTN 賃料等の70%) 大手法人契約の場合、保証会社免除相談。但し、敷金1ヶ月加算。		
設備	共有設備:	BS,	
	インターネット:	ファイバーゲート ※インターネット使用料無料	
	CATV:	無	
備考	都市ガス下水道エアコン給湯バス専用トイレ専用バス・トイレ別シャワー・温水洗浄便座BS端子CS・ガスキッチンシステムキッチン・洗濯台室内洗濯機置場・浴室乾燥機フローリングエレベータ・モニター付きオートロック宅配ボックス・分譲タイプ外観タイル張り・24時間換気システムクローゼット・シューズボックス・ダブルロック		

号室	賃料	敷金	礼金	タイプ	向き	退去日	入居時期
205	104,000円	0	1	C2	北	3/20退去予定	2025年4月下旬

別途管理費 1K: 15,000円

※図面と現況が異なる場合は現況が優先となります。■申し込みの際はイタンジBBにてお願いします。■お部屋は原則として「クリーニング中」以外現況引き渡しです。■保証会社必須(あんしん保証など多数)。初回保証料は、賃料等の合計額の50%。年間更新料は10,000円。但し大手法人契約の場合で保証会社利用しない場合は、敷金1ヶ月プラスです。■ペット飼育可の物件で飼育する場合は、申込書にその旨(種類、数)を記載。敷金1ヶ月プラス(退去時償却)。建物管理規約等により制限があります。また、管理規約や飼育細則等の違反により賃貸借契約が解除となる場合があります。■建物全館禁煙です。但し、専有部分においては、退去時に天井壁クロスを張り替え(借主全額負担)を前提に容認します。■短期解約(1年未満・フリーレント)についての契約の場合は1年9か月未満)違約金賃料等の1ヶ月分■解約予告2ヶ月前。更新料、新賃料の1ヶ月分。更新事務手数料0.5ヶ月分(別別)。■駐車場、バイク置場、駐輪場については、建物管理会社への空確認を要します。また、お申し込みは原則別途建物管理会社にお申込み願います。■楽器使用相状物件の場合、建物の管理規約等による制限があります。使用時間、音量について他の居住者様への配慮をお願いします。騒音苦情については、契約解除となる場合があります。■退去時にルームクリーニング、エアコンクリーニング等の費用負担があります。■写真やパースはイメージとなります。工事中仕様が異なる場合がございます。

【広告掲載可】 名刺FAX

新宿本店 新宿区新宿3-21-4新宿ニューターワビル1階
TEL: 03-6279-2032



みずべや
水商売のお部屋



あずま通り店 新宿区歌舞伎町1-8-3良川ビル2階
TEL: 03-6205-5732

アイルエアポート羽田 503号室

京浜急行空港線「穴守稲荷」駅まで 徒歩4分
京浜急行空港線「天空橋」駅まで 徒歩7分

物件概要

- ◆所在地 : 東京都大田区羽田5-20-2
- ◆構造 : 鉄筋コンクリート造 地上5階建
- ◆築年月 : 令和元(2019)年 7月
- ◆専有面積 : 41.67 ◆ルーフバルコニー面積: 16.30㎡
- ◆間取り : 1LDK ◆用途 : 住居専用
- ◆総戸数 : 52戸
- ◆建物管理会社: 日神管財株式会社(03-5360-2081)
※共用部設備・空き状況は上記へお問合せください

契約条件

- ◆敷金 : 1ヶ月 ◆礼金 : 1ヶ月
- ※大手法人等、保証会社未加入の場合は、敷金2ヶ月・礼金2ヶ月
- ◆更新料 : 新賃料1.5ヶ月分
- ◆更新手数料 : 22,000円
- ◆解約予告 : 2ヶ月前
- ◆入居日 : 相談

その他条件

- ※事務手数料: 13,200円
- ※当社指定家財保険加入義務有(新規・更新): 16,800円~(2年間)
- ※鍵交換費用: 27,500円
- ※保証会社加入義務有(賃料と共益費総額の50%~)
- 次年度以降保証料10,000円~/年(一部、850円~/月 プラン有)
- ※24時間安心サポート加入義務有(2年間): 16,500円
- ※言語対応サービス: 1,500円/月(加入対象者: 外国籍入居者)
- ※退去時基本クリーニング費用: 1,650円/㎡
- ※ペットの飼育不可

賃料	共益費
150,000円	20,000円

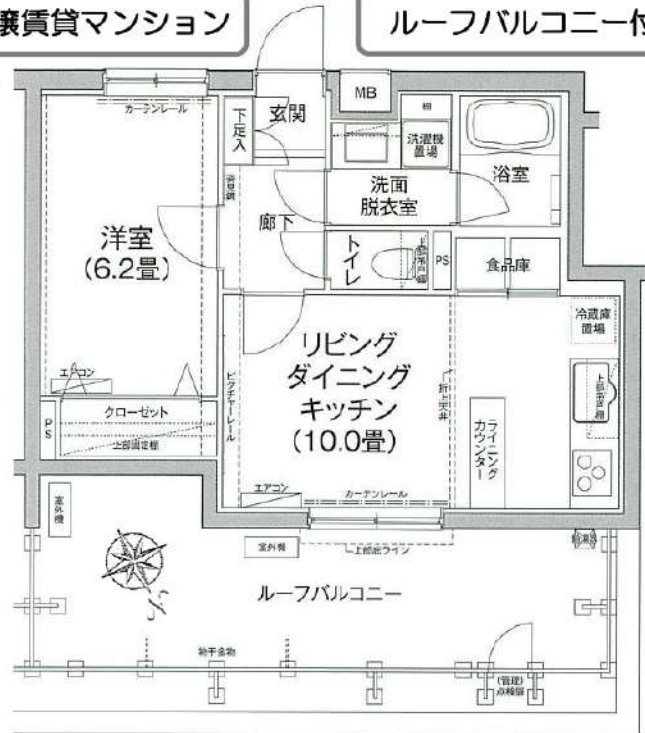
- ※ マイソク内表示、全て税込価格
- ※ 図面と現況が異なる場合は現況を優先と致します。

分譲賃貸マンション

ルーフバルコニー付き

2駅利用可

最上階



【設備:専有部】

- ◆エアコン(2基)
- ◆温水シャワー洗浄機能便座付きトイレ
- ◆浴室換気乾燥機
- ◆独立洗面台
- ◆システムキッチン
- ◆室内洗濯機置場
- ◆フローリング
- ◆クローゼット
- ◆姿見鏡
- ◆シューズボックス

【設備:共用部】

- ◎オートロック
- ◎TVモニター付インターホン
- ◎宅配ロッカー
- ◎エレベーター
- ◎防犯カメラ
- ◎駐輪場
- ◎バイク置場



新宿本店 新宿区新宿3-21-4新宿ニュータウンビル1階
TEL: 03-6279-2032



みずべや
水商売のお部屋



あずま通り店 新宿区歌舞伎町1-8-3良川ビル2階
TEL: 03-6205-5732