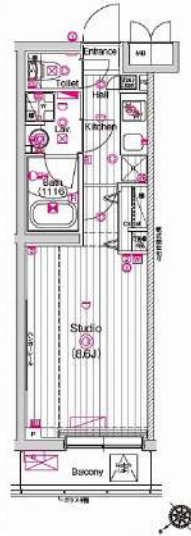


FOR RENT 【分譲賃貸マンション】

外観



間取り



アーバンステーション成増

207

賃料	72,000円		
管理・共益費	管理費 15,000円	共益費 0円	
間取り	1K	物件種別	マンション
敷金	-	礼金	1.0ヶ月
交通	東京メトロ有楽町線・副都心線「地下鉄成増」駅 徒歩 3分 東武東上線「成増」駅 徒歩 5分		
物件所在地	東京都板橋区成増一丁目12-18		
構造	鉄筋コンクリート造	地上 5階建	2階部分
専有面積	25.52㎡	向き	北西
築年月	2016年 3月	入居時期	2025年3月下旬
契約期間	2年間（更新可）	原状回復	退去時精算
更新料	新賃料1ヶ月分	更新事務手数料	新賃料0.5ヶ月分+税
損害保険	2年	20,000円	
その他費用	鍵交換代:27500円 安心入居サポート:17600円 引越虫駆除サービス:16500円		
駐車場・駐輪場・バイク置場等の建物設備については下記建物管理会社へお問い合わせ下さい。			
建物管理会社	エフ・ジェー・コミュニティ	03-6735-8890	
保証会社	必須 (あんしん保証等)	初回保証料、賃料等の合計金額の50% 年間更新料、10,000円	
セールスポイント			
設備	BS CS CATV オートロック モニター付オートロック 防犯カメラ カードキー 分譲タイプ 管理人室 エレベーター 宅配BOX ローリング クローゼット シューズボックス ガス2ロコンロ 追い焚きバス バストイレ別 温水洗浄便座 ガス給湯 室内洗濯機 置場 洗面化粧台 浴室換気乾燥機 24h換気有 システムキッチン 24hゴミ出し可 敷地内ゴミ置き場 メールボックス エアコン		
備考	※インターネット使用料無料・ペット飼育不可		

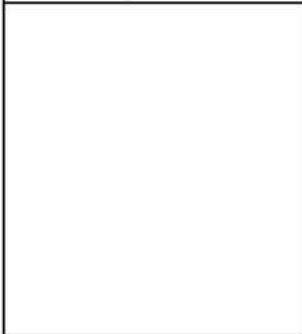
エントランス



室内



キッチン



バスルーム



※図面と現状が異なる場合は、現状が優先となります。■申込の際はITAMIDBBにてお願いします。■お部屋は原則として「クリーニング中」以外現状渡しです。■保証会社必須(あんしん保証・ルームバンクインシュアなど複数取扱有)。初回保証料は、賃料等の合計金額の50%。年間更新料は10,000円。但し、大手法人契約の場合で保証会社利用しない場合は敷金1か月分増です。■ペット飼育可の物件でペットを飼育する際は、申込書にその旨(種類・数)を記載。敷金1か月分増(退去時償却)。建物管理規約等により制限があります。また管理規約や使用細則等の違反により賃貸借契約が解除となる場合があります。■建物全館禁煙(電子タバコ含む)です。但し、専有部分においては、退去時に天井壁クロスを張替え(借主全額負担)を事前に容認します。■短期違約(1年未満・フリーレントがついての契約の場合は1年9か月未満)違約金賃料等の1か月分。■解約予告2か月前。更新料、新賃料1か月分。更新事務手数料0.5か月分(税別)。■駐車場・駐輪場・バイク置場については建物管理会社への空き確認を要します。また、お申し込みは原則別途建物管理会社にお申込み願います。■楽器使用相談物件可の物件の場合、建物管理規約等の制限があります。使用時間、音量について他の居住者様へのご配慮をお願いします。騒音苦情については、契約解除となる場合があります。■退去時にルームクリーニング、エアコンクリーニング等の費用負担があります。■インターネット回線については入居者様ご自身の責任で利用となります。ご希望の回線が建物に導入されていない場合もございます。■空き予定の場合は、先行契約となります。■空き予定の物件の場合、室内写真の提供が出来ない場合があります。





RENECAT導入済物件★消臭抗菌効果が半永久持続  
★家具・家電付賃貸へ変更可★すぐお住まいになれます

Access

東京メトロ有楽町線  
「氷川台」駅徒歩 7分



東京メトロ副都心線  
「氷川台」駅徒歩 7分

- タイル貼りの美しい外観
- TVモニター付オートロックシステム
- 24時間マンションセキュリティ
- 防犯窓付エレベーター
- 玄関扉ダブルロック
- 玄関人感センサーライト
- 床フローリング仕様
- 洋室エアコン標準装備
- オリジナルシステムキッチン
- 1口IH・1口RHコンロ
- バスルームとトイレを独立
- ★雨天・冬は必須！浴室換気乾燥暖房機
- パウダールーム洗面台
- 収納豊富なクローゼット
- 24時間受付可能宅配BOX
- インターネット光対応(別途費用)
- BS・110°CS(別途費用)
- 駐車場(空き含め、要詳細確認)
- 駐輪場:登録料5,500円
- ペット可:別途敷金1ヵ月小型1匹まで



24時間安心サポート

設備のトラブルに24時間365日の受付体制

医療健康サービス24

看護師が24時間365日相談可※運送条件有

※図面と現況が異なる場合、現況優先とさせていただきます。  
※退去時清掃費用、更新時更新費用等がございます。

0208 号室 専有面積 20.48㎡

間取 1K

賃料 80,000 円/月

共益費 12,000 円/月

物件概要

所在地 / 東京都練馬区氷川台4丁目43-20  
構造・規模 / 鉄骨造 4階建  
総戸数 / 37 戸  
築年月 / 2012年03月08日  
入居日 / 2025年04月04日

契約条件

敷金0ヶ月・礼金0ヶ月

CH保証システム利用料:家賃総額55%(最低金額5.5万円)  
24Hサポート料22,000円/1年・鍵交換代22,000円  
室内抗菌処理代17,600円事務手数料11,000円  
当社指定賃貸入居者総合保険加入の事(別途費用)  
※賃料口座引落し(口座振替手数料:月額550円)  
★オール電化  
普通賃貸借1年契約(更新型)※  
※1、2回目の更新時5%の賃料改定あり。更新料は1回のみ。  
2回目以降の更新料は無い為、安心して長くお住まいいただけます  
※アクセントクロスの色は変更する場合がございます  
※室内写真は別部屋になります

新宿本店 新宿区新宿3-21-4新宿ニートーワビル1階  
TEL:03-6279-2032



みずべや  
水商売のお部屋



あずま通り店 新宿区歌舞伎町1-8-3良川ビル2階  
TEL:03-6205-5732



新築

# エクセラン東武練馬



2025年3月5日  
入居開始予定  
内見予定2月下旬未定



◆新築キャンペーン◆  
**初回保証料2万円**

※保証会社：全保連保証指定 法人契約対象外

オートロック・宅配BOX・防犯カメラ

■ACCESS		
東武東上線	東武練馬	徒歩5分
東京メトロ副都心線	平和台	徒歩30分
■EQUIPMENT		
○オートロックシステム	○南戸シャッター（1階のみ）	
○2ロガスコンロ 301のみ3ロガス	○各名ホスト宅配ボックス	
○フローリング（居室）	○室内灯	
○エアコン1基	○ゴミストッカー	
○温水洗浄便座	○防犯カメラ	
○独立洗面化粧台	○TVモニターフォン	
○都市ガス設備	○301号室のみ 温い炊き給湯機	
○インターネット（有線LAN）iのぞみネット導入済		
■OUTLINE		
所在地	東京都板橋区徳丸2-18-36	地番101-25-26
構造	木造	規模 地上3階
竣工日	2025年2月下旬完成予定	総戸数 14戸
ペット飼育	不可	
自転車置場	なし	
駐車場	なし	空き
エコバイク庫	なし	
管理会社	株式会社木下の賃貸	間取り 1K
■LEASE CONDITION		
敷金	0ヶ月	礼金 0ヶ月 3階のみ1ヶ月
契約期間	2年間（更新可）	更新料 新賃料の1.25ヶ月分
解約予告	1ヶ月で当社WEBから申込	
鍵交換代	無	消毒代 26,400円（税込）
木下の賃貸友の会費 月額1,980円（税込） 1LDK月額2,640円（税込）		
備考	①保証会社加入必須 全保連保証：初回保証料20,000円、年間更新料10,000円、引当手数料550円 ②木下の賃貸友の会加入必須：月額1,980円（税込） ※入居者補償制度、住まいのトラブル緊急サポート ※法人プラン月額990円（税込）住まいのトラブルのみ ※保証会社加入法人は1,980円です。 ③CATV、BS・CS110には別途契約、費用がかかります。 ④契約時、消毒代26,400円（税込）がかかります。 ⑤契約時、定額ルームクリーニング費用63,800円（税込み） 管理費：4,000円	

3F	301 ¥125,000 敷金なし、礼金1か月	302 ¥83,000 敷金なし、礼金1か月	<del>303 ¥82,000 敷金なし、礼金1か月</del>	304 ¥85,000 敷金なし、礼金1か月	
2F	<del>201 ¥82,000 敷金なし、礼金なし</del>	202 ¥82,000 敷金なし、礼金なし	203 ¥82,000 敷金なし、礼金なし	204 ¥82,000 敷金なし、礼金なし	205 ¥84,000 敷金なし、礼金なし
1F	101 ¥80,000 敷金なし、礼金なし	102 ¥80,000 敷金なし、礼金なし	103 ¥80,000 敷金なし、礼金なし	104 ¥80,000 敷金なし、礼金なし	105 ¥82,000 敷金なし、礼金なし

インターネット（iのぞみネット）月額基本使用料無料  
★内見・お申込みはITANDIBBからお願いします  
※図面と現況が異なる場合には、現況優先とします。

新宿本店 新宿区新宿3-21-4新宿ニートーワビル1階  
TEL：03-6279-2032



みずべや  
水商売のお部屋



あずま通り店 新宿区歌舞伎町1-8-3良川ビル2階  
TEL：03-6205-5732



東武東上線「中板橋」駅 徒歩3分 東武東上線「ときわ台」駅 徒歩14分  
都営三田線「板橋本町」駅 徒歩16分

FR :

# クレヴィスタ中板橋 204

東京都板橋区中板橋12-1

構造 鉄筋コンクリート11階建

面積 25.26㎡

竣工 2016年3月

間取り 1K



退去予定日：2024/12/21  
方角：西



## セールスポイント

多くの方からご好評頂いているクレヴィスタ中板橋のご紹介です。室内設備は浴室乾燥機・洗面所独立など豊富に揃っており、過ごしやすいお部屋になっております。フローリング仕様の物件です。賃料を10万円以下に抑えたい方におすすめです。通勤時間を短縮したいなら、東武東上線中板橋周辺でお部屋探しをするのも手です。数多くの賃貸情報がありますので、この機会にお引越しをご検討ください。

## スマートホーム

スマホアプリ「Space Core」で利用可。お部屋により設置されている機器が異なる場合や、非設置の物件もございますので現地をご確認ください。【機能】①スマートロック②温湿度センサー③室内防犯カメラ④赤外線家電操作機能⑤管理会社とのチャット機能など

※図面と現況が異なる場合は現況優先になります。



## ▼賃貸借条件

賃料	81,000円
共益費	15,000円
契約期間	2年
更新料	新賃料の1ヶ月
その他条件	
ペット	相談
法人	可
外国籍	留学生(語学/専/短) 敷金+1.5 社会人・大学生 敷金+1

※法人(保証会社不可):敷金+2ヶ月/礼金+2ヶ月  
※水・風可:敷金+1ヶ月  
※2人入居:敷金+1ヶ月  
※ペット:小型犬+1ヶ月/猫+1.5ヶ月(償却)  
※不動産業者入居不可(連保も不可)  
※民泊転貸禁止  
※先行申込可・先行契約不可

## ▼初期費用

敷金	0ヶ月
礼金	0ヶ月
保証:イオースカート	緊急連絡先40%
保証:ルームバンク 口振手数料¥330	緊急連絡先40%
保証:GTN	GTN 外国籍の方エポスグローバルプラン 総額家賃の100% +月次費用 総額家賃の2%
保険(2年)	有 リビングアシスト総合保険
室内清掃費用	44,000円
鍵交換代	33,000円
その他初期費用	書類作成代: 11,000円
入居時期	即時

新宿本店 新宿区新宿3-21-4新宿ニューパークビル1階  
TEL: 03-6279-2032



みずべや  
水商売のお部屋



あずま通り店 新宿区歌舞伎町1-8-3良川ビル2階  
TEL: 03-6205-5732





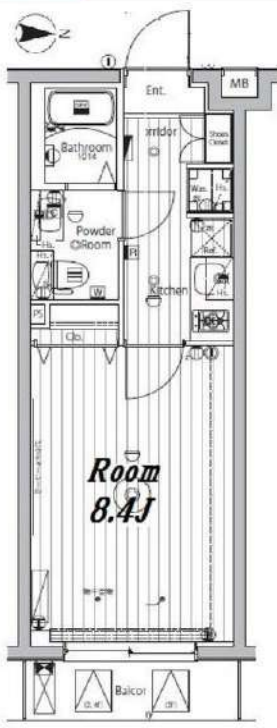
## メイクスデザイン武蔵関WEST 402

賃貸マンション



### 駅近物件・バストイレ別・ネット無料のお部屋です♪

1K	専有面積	25.50㎡
賃料	81,000円	
管理費	12,000円	
礼金	1ヶ月	敷金 1ヶ月
入居時期	予定 2025年04月中旬～下旬	



※図面と異なる場合は現況を優先となります。  
※賃料発生日は申込から原則2週間となります。

#### ◆アクセス

西武新宿線「武蔵関」駅徒歩 4分

#### ◆物件概要

- ・住所/東京都練馬区関町北2丁目 16-4
- ・構造/鉄筋コンクリート造地上階数 4階
- ・築年数/2017年6月
- ・駐車場/無・駐輪場/設備有・バイク置き場/設備無 ※設備有の場合は要問い合わせ
- ・向き/東
- ・契約期間/普通借家契約 2年
- ・更新料/新賃料の 1.5 ヶ月+更新事務手数料16,500円(税込)

#### ◆初期費用

- ①保証委託料/にじいろ◎月額保証料：賃料+管理費の1%※最低保証料1,000円 ◎初回保証委託料：賃料+管理費の80%
- ②決済手数料：毎月550円(税込)
- ③損害保険/有り 火災保険 24ヶ月 23,000円
- ④当月分日割賃料
- ⑤翌月分賃料
- ⑥その他費用/安心入居サポート(税込・必須):22,000円 鍵交換費用(税込・必須):33,000円

#### ◆入居諸条件

ペット(不可)、ルームシェア(相談)、外国人入居(相談)、学生専用(相談)、楽器使用(相談)、高齢者(相談)、子供(不可)、事務所(不可)、性別(不問)、単身(可)、二人入居(相談)、法人(可)、未成年契約(不可)

#### ◆設備

2F以上、オートロック、ダブルロック、ティンブルキー、モニター付オートロック、デザイナーズ、外壁タイル張り、防犯カメラ、メールボックス、セキュリティ会社加入済、24時間換気システム、2ロコンロ、B.S、C.S、インターホン、エアコン、ガスコンロ設置済、ガス給湯、クローゼット、システムキッチン、シャワー、シューズボックス、トイレ有、ネット使用料不要、バス・トイレ別、バス有、フローリング、マルチメディアコンセント、ユニットバス、温水洗浄便座、給湯、高速ネット対応、室内洗濯機置場、照明付き、人感照明センサー、洗面化粧台、洗面台、暖房、浴室乾燥、エレベーター、宅配BOX、敷地内ゴミ置き場

#### ◆備考

- 短期解約違約金有(1年末満解約賃料+管理費1.5ヶ月分)
- 2ヶ月前解約予告
- 先行申込可 先行契約不可
- 法人契約の場合：礼金1か月追加で法人規定ご相談可能
- 退去時ルームクリーニング費用(税込):44,000円
- 退去時エアコン内部洗浄費用(税込)：16,500円/台
- ネット無料：Wiz 全戸一括型、使用時の環境・状況により速度が低下する場合は有
- 楽器：但し消音機能付き・アップライトピアノ、ドラム、声楽は不可・居住者よりクレームがあった場合即時使用中止

#### ◆周辺施設

- ・ドン・ホーテ essence(イッパ) 関町店
  - ・essence(イッパ) 関町店
  - ・イッパ 関町店
  - ・ドン・ホーテ essence関町店
- ※作成時データの為、現状とは異なる場合がございます。

新宿本店 新宿区新宿3-21-4新宿ニュータワービル1階  
TEL: 03-6279-2032



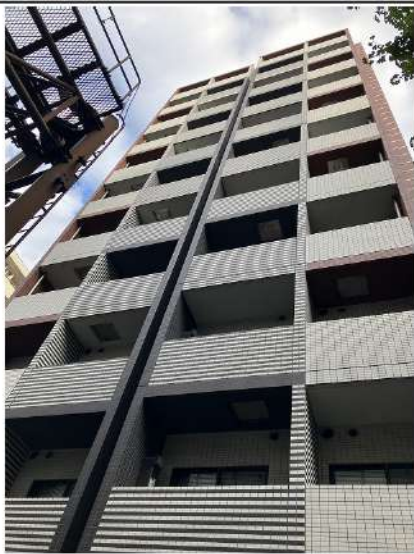
みずべや  
水商売のお部屋



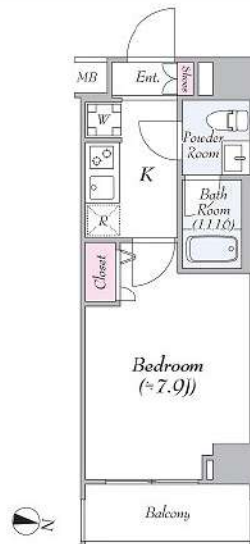
あずま通り店 新宿区歌舞伎町1-8-3良川ビル2階  
TEL: 03-6205-5732



外観



間取り



プレール・ドゥーク下板橋

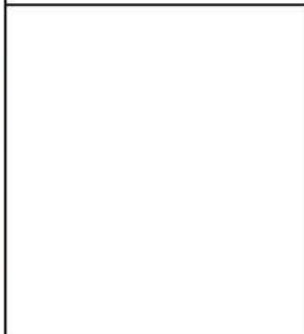
406

賃料	82,000円		
管理・共益費	管理費 15,000円	共益費	0円
間取り	1K	物件種別	マンション
敷金	-	礼金	1.0ヶ月
交通	東武東上線「下板橋」駅 徒歩 8分 東武東上線「大山」駅 徒歩11分		
物件所在地	東京都板橋区大山金井町6-3		
構造	鉄筋コンクリート造 地下 0階付地上11階建 4階部分		
専有面積	25.44㎡	向き	東
築年月	2017年 8月	入居時期	2025年3月下旬
契約期間	2年間（更新可）	原状回復	退去時精算
更新料	新賃料1ヶ月分	更新事務手数料	新賃料0.5ヶ月分+税
損害保険	2年 20,000円		
その他費用	鍵交換代:27500円 安心入居サポート:17600円 引越虫駆除サービス:16500円		
駐車場・駐輪場・バイク置場等の建物設備については下記建物管理会社へお問い合わせ下さい。			
建物管理会社	キノシタコミュニティ	03-5908-2257	
保証会社	必須 (あんしん保証等)	初回保証料、賃料等の合計金額の50% 年間更新料、10,000円	
セールスポイント	ペット可(室内犬又は猫1匹まで)		
設備	オートロック モニター付オートロック 防犯カメラ ディンプルキー ー ダブルロック 分譲タイプ 管理人室 エレベーター 宅配BOX フローリング 風除室 クローゼット シューズボックス ガス2 ロコンロ バストイレ別 温水洗浄便座 ガス給湯 室内洗濯機置場 洗面化粧台 浴室換気乾燥機 24h換気有 24hゴミ出し可 敷地内 ゴミ置き場 メールボックス エアコン		
備考			

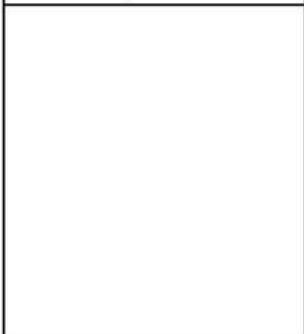
エントランス



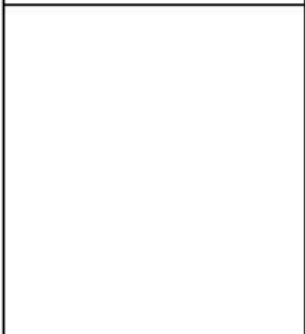
室内



キッチン



バスルーム



※図面と現状が異なる場合は、現状が優先となります。■申込の際はITAMIDBBにてお願いします。■お部屋は原則として「クリーニング中」以外現状渡しです。■保証会社必須(あんしん保証・ルームバンクインシュアなど複数取扱有)。初回保証料は、賃料等の合計金額の50%。年間更新料は10,000円。但し、大手法人契約の場合で保証会社利用しない場合は敷金1か月分増です。■ペット飼育可の物件でペットを飼育する際は、申込書にその旨(種類・数)を記載。敷金1か月分増(退去時償却)。建物管理規約等により制限があります。また管理規約や使用細則等の違反により賃貸借契約が解除となる場合があります。■建物全館禁煙(電子タバコ含む)です。但し、専有部分においては、退去時に天井壁クロスを張替え(借主全額負担)を事前に承諾します。■短期違約(1年未満・フリーレント)がついての契約の場合は1年9か月未満)違約金賃料等の1か月分。■解約予告2か月前。更新料、新賃料1か月分。更新事務手数料0.5か月分(税別)。■駐車場・駐輪場・バイク置場については建物管理会社への空き確認を要します。また、お申し込みは原則別途建物管理会社にお申し込み願います。■楽器使用相談物件可の物件の場合、建物管理規約等の制限があります。使用時間、音量について他の居住者様へのご配慮をお願いします。騒音苦情については、契約解除となる場合があります。■退去時にルームクリーニング、エアコンクリーニング等の費用負担があります。■インターネット回線については入居者様ご自身の責任で利用となります。ご希望の回線が建物に導入されていない場合もございます。■空き予定の場合は、先行契約となります。■空き予定の物件の場合、室内写真の提供が出来ない場合があります。

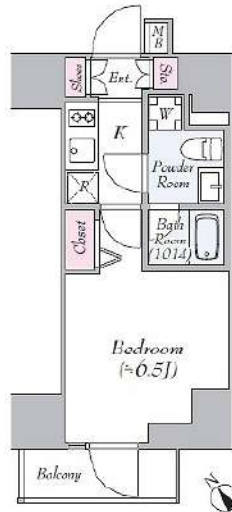




外観



間取り



メイクデザイン池袋

203

賃料	90,000円		
管理・共益費	管理費 15,000円	共益費	0円
間取り	1K	物件種別	マンション
敷金	-	礼金	1.0ヶ月
交通	JR山手線・東京メトロ有楽町線・副都心線他「池袋」駅 徒歩 4分 東京メトロ有楽町線「東池袋」駅 徒歩 7分		
物件所在地	東京都豊島区南池袋二丁目11-10		
構造	鉄筋コンクリート造	地上15階建	2階部分
専有面積	22.03㎡	向き	南西
築年月	2016年 2月	入居時期	2025年4月下旬
契約期間	2年間（更新可）	原状回復	退去時精算
更新料	新賃料1ヶ月分	更新事務手数料	新賃料0.5ヶ月分+税
損害保険	2年	20,000円	
その他費用	鍵交換代:27500円 安心入居サポート:17600円 引越虫駆除サービス:16500円		
駐車場・駐輪場・バイク置場等の建物設備については下記建物管理会社へお問い合わせ下さい。			
建物管理会社	メイクスプラス	03-6746-4490	
保証会社	必須 (あんしん保証等)	初回保証料、賃料等の合計金額の50% 年間更新料、10,000円	
セールスポイント	ペット可(成長時体長50cm以下かつ体重10kg以下の犬又は猫2匹まで)		
設備	オートロック モニター付オートロック 防犯カメラ ディンプルキー ダブルロック 分譲タイプ 管理人室 エレベーター 宅配BOX 角部屋 フローリング 風除室 クローゼット シューズボックス ガス2口コンロ バストイレ別 温水洗浄便座 ガス給湯 室内洗濯機置場 洗面化粧台 浴室換気乾燥機 24h換気有 システムキッチン 24hゴミ出し可 敷地内ゴミ置き場 メールボックス エアコン		
備考			

エントランス



室内

キッチン

バスルーム

※図面と現状が異なる場合は、現状が優先となります。■申込の際はITAMIDBBにてお願いします。■お部屋は原則として「クリーニング中」以外現状渡しです。■保証会社必須(あんしん保証・ルームバンクインシュアなど複数取扱有)。初回保証料は、賃料等の合計金額の50%。年間更新料は10,000円。但し、大手法人契約の場合で保証会社利用しない場合は敷金1か月分増です。■ペット飼育可の物件でペットを飼育する際は、申込書にその旨(種類・数)を記載。敷金1か月分増(退去時償却)。建物管理規約等により制限があります。また管理規約や使用細則等の違反により賃貸借契約が解除となる場合があります。■建物全館禁煙(電子タバコ含む)です。但し、専有部分においては、退去時に天井クロスを張替え(借主全額負担)を事前に承諾します。■短期違約(1年未満・フリーレント)がついての契約の場合は1年9か月未満)違約金賃料等の1か月分。■解約予告2か月前。更新料、新賃料1か月分。更新事務手数料0.5か月分(税別)。■駐車場・駐輪場・バイク置場については建物管理会社への空き確認を要します。また、お申し込みは原則別途建物管理会社にお申し込み願います。■楽器使用相談物件可の物件の場合、建物管理規約等の制限があります。使用時間、音量について他の居住者様へのご配慮をお願いします。騒音苦情については、契約解除となる場合があります。■退去時にルームクリーニング、エアコンクリーニング等の費用負担があります。■インターネット回線については入居者様ご自身の責任で利用となります。ご希望の回線が建物に導入されていない場合もございます。■空き予定の場合は、先行契約となります。■空き予定の物件の場合、室内写真の提供が出来ない場合があります。

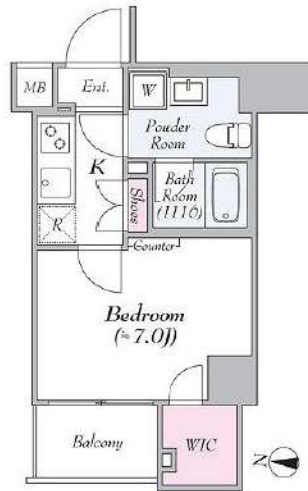




外観



間取り



クレヴィスタ練馬桜台Ⅲ

1002

賃料	94,500円		
管理・共益費	管理費 15,000円	共益費 0円	
間取り	1K	物件種別	マンション
敷金	-	礼金	1.0ヶ月
交通	西武池袋線「桜台」駅 徒歩 4分 都営大江戸線・西武豊島線・有楽町線他「練馬」駅 徒歩 7分		
物件所在地	東京都練馬区豊玉上二丁目21番7号		
構造	鉄筋コンクリート造	地上13階建	10階部分
専有面積	25.69㎡	向き	西
築年月	2019年11月	入居時期	即入居
契約期間	2年間（更新可）	原状回復	退去時精算
更新料	新賃料1ヶ月分	更新事務手数料	新賃料0.5ヶ月分+税
損害保険	2年	20,000円	
その他費用	鍵交換代:27500円 安心入居サポート:17600円 引越虫駆除サービス:16500円		
駐車場・駐輪場・バイク置場等の建物設備については下記建物管理会社へお問い合わせ下さい。			
建物管理会社	インヴァランス	03-5302-7176	
保証会社	必須 (あんしん保証等)	初回保証料、賃料等の合計金額の50% 年間更新料、10,000円	
セールスポイント	ペット可(室内犬又は猫2匹まで)		
設備	オートロック モニター付オートロック 防犯カメラ ディンプルキー ダブルロック 分譲タイプ 管理人室 エレベーター 宅配BOX フローリング ウォークインクローゼット シューズボックス ガス2ロコシロ バストイレ別 温水洗浄便座 ガス給湯 室内洗濯機置場 洗面化粧台 浴室換気乾燥機 24h換気有 プールボックス エアコン		
備考	※インターネット使用料無料		

エントランス



室内



キッチン



バスルーム



※図面と現状が異なる場合は、現状が優先となります。■申込の際はITAMIDBBにてお願いします。■お部屋は原則として「クリーニング中」以外現状渡しです。■保証会社必須(あんしん保証・ルームバンクインシュアなど複数取扱有)。初回保証料は、賃料等の合計金額の50%。年間更新料は10,000円。但し、大手法人契約の場合で保証会社利用しない場合は敷金1か月分増です。■ペット飼育可の物件でペットを飼育する際は、申込書にその旨(種類・数)を記載。敷金1か月分増(退去時償却)。建物管理規約等により制限があります。また管理規約や使用細則等の違反により賃貸借契約が解除となる場合があります。■建物全館禁煙(電子タバコ含む)です。但し、専有部分においては、退去時に天井クロスを張替え(借主全額負担)を前提に容認します。■短期違約(1年未満・フリーレント)については契約の場合は1年9か月未満)違約金賃料等の1か月分。■解約予告2か月前。更新料、新賃料1か月分。更新事務手数料0.5か月分(税別)。■駐車場・駐輪場・バイク置場については建物管理会社への空き確認を要します。また、お申し込みは原則別途建物管理会社にお申し込み願います。■楽器使用相談物件可の物件の場合、建物管理規約等の制限があります。使用時間、音量について他の居住者様へのご配慮をお願いします。騒音苦情については、契約解除となる場合があります。■退去時にルームクリーニング、エアコンクリーニング等の費用負担があります。■インターネット回線については入居者様ご自身の責任で利用となります。ご希望の回線が建物に導入されていない場合もございます。■空き予定の場合は、先行契約となります。■空予定の物件の場合、室内写真の提供が出来ない場合があります。





### 間取り図



### 基本情報

住所	東京都板橋区東新町1丁目 50-10	号室	301
交通	1 東武東上線ときわ台駅 徒歩7分	間取り	1K
	2 東武東上線中板橋駅 徒歩17分	広さ	壁芯25.84㎡
	3 副都心線小竹向原駅 徒歩23分	方角	北
築年月	2019年1月	構造	RC・10階建
現況	期日指定 2025年3月中旬		

### 賃料等

敷金	0ヶ月	礼金	1ヶ月
賃料	102,000円	再契約料	新賃料の1ヵ月
共益費	11,000円		

■鍵交換代33,000円 ■退去時クリーンコート代55,000円 ■事務手数料22,000円 ■退去時精算手数料5,500円 (最終請求時) ■リブクラブ2,200円/月 ■SBI少額短期保険800円/月 ■指定賃貸保証加入 (総賃料100%) ■賃料等引き落とし料330円/月 ■家具家電撤去費用38,500円 (家具家電無し契約を希望の場合) ■短期解約違約金: 賃料1ヶ月分 (1年未満) ■モバイルwifi (50GB)付 ■民泊・簡易宿泊による利用及びそれに伴う広告等は一切禁止 ■法人で保証会社加入無しの場合、敷金1か月 ■海外審査相談可 ■全物件先行契約になります。 ■事務所・SOHO利用禁止 ■外国籍の方: GTN加入要 (海外審査OK) 初回保証料: 賃料総額100% 月次手数料2,330円 (税込) ■プレミアムシリーズ

### 設備

エレベーター / 宅配ボックス / フローリング / 家具・家電付 / エアコン / ネット使用料不要 / TVインターホン / 分譲賃貸 / システムキッチン / グリル付 / 給湯 / バストイ別 / 脱衣所 / 浴室乾燥機 / 追い焚き / 温水洗浄便座 / 洗面所独立 / 暖房便座 / クロゼット / オートロック / 敷金不要 / 外国人可 / キャンペーン特集

### 建物内観



### 外観画像



### SET UP賃貸 (家具・家電付き) 対応

[ 家具・家電付き基本内容 ] 条件をご確認下さい。  
 ●TV ●冷蔵庫 ●レンジ  
 ●ベット ●デスク ●チェア  
 ●カーテン ●その他備品  
 ※物件により異なる場合がございます。  
 詳しくはお問合せ下さい。



**新宿本店** 新宿区新宿3-21-4新宿ニュータウンビル1階  
 TEL: 03-6279-2032



**みずぺや**  
 水商売のお部屋



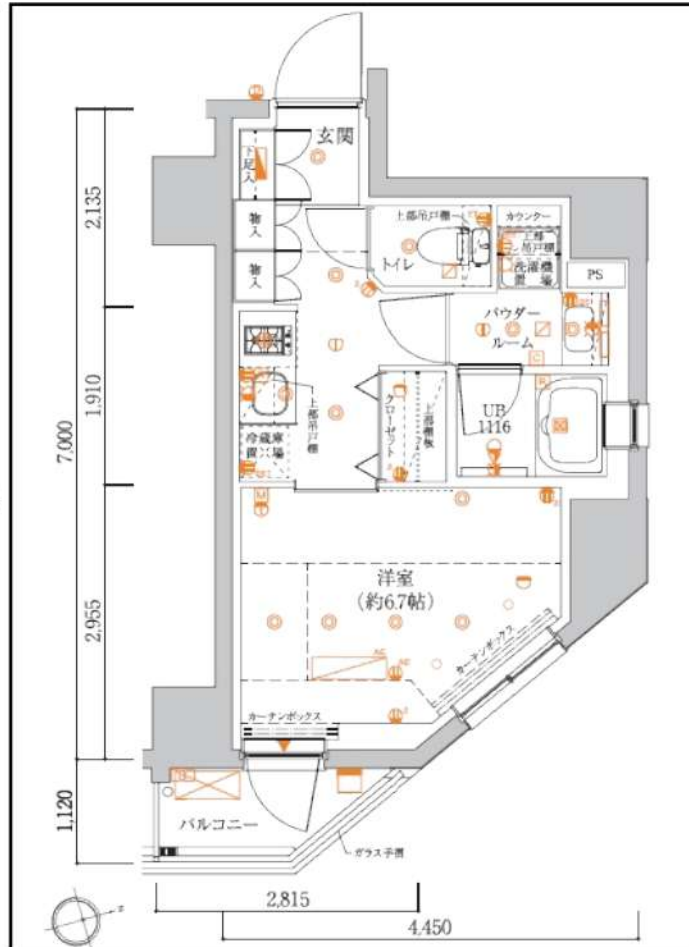
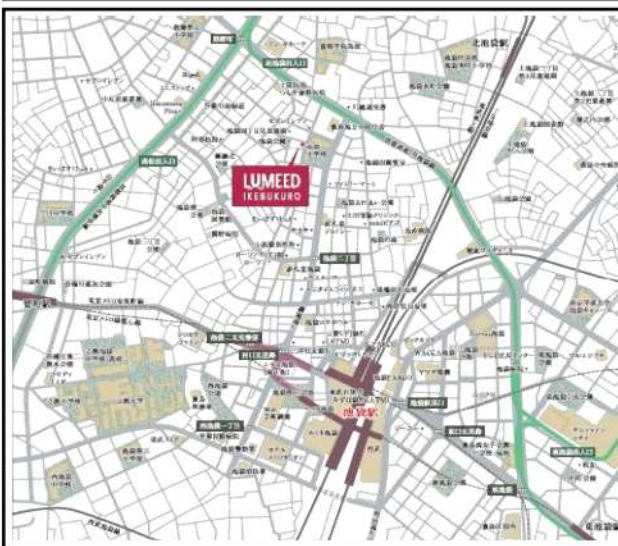
**あずま通り店** 新宿区歌舞伎町1-8-3良川ビル2階  
 TEL: 03-6205-5732



# ☆ペット可☆ LUMEED池袋



物件動画公開中



◆当社指定の保証会社と保証委託契約を締結して頂きます。  
総賃料の半月分を借主様にご負担いただきます。

※ 図面と現況が異なる場合は現況優先と致します。「広告掲載可」

種別	分譲賃貸マンション	
	◇ 募集条件 ◇	
	703号室 3/30退去予定	114,500円
管理費	8,000円	
敷金：0ヶ月	礼金：0ヶ月	

所在地	東京都豊島区池袋4-22-14		
交通	JR山手線<<池袋>>駅、徒歩9分		
構造	RC造、地上8階建て		
専有面積	26.72㎡	間取	1K
竣工	2022年1月完成	洋室	6.7帖

## ◇ 設備・仕様 ◇

- ☆ TVモニター付オートロック
- ☆ 浴室乾燥機
- ☆ 宅配BOX (24時間対応)
- ☆ 追炊き機能付きオートバス (1116)
- ☆ バス/トイレ独立 (ウォシュレット)
- ☆ LUMEED Wi-Fi System対応
- ☆ システムキッチン (2口ガスコンロ)
- ☆ BS/CS/CATV対応

## ◇ その他契約条件 ◇

- ☆ 契約期間：2年契約 (更新可)
- ☆ 解約予告：2ヶ月前
- ☆ 1年未満解約：違約金1ヶ月
- ☆ 更新料：新賃料1ヶ月分
- ☆ 事務管理手数料：11,000円
- ☆ 更新時事務手数料：0.5ヶ月分
- ☆ 火災保険料 (2年分)：15,000円
- ☆ ペット飼育可 (管理規約厳守)
- ☆ 鍵交換費用：28,600円 (ディンプル)
- ☆ 小動物飼育使用料：賃料1ヵ月分 (償却)

※ 退去時：クリーニング代 (4万円) + エアコン洗浄費 (1.5万円) + 原状回復費用 = 借主様負担あり

新宿本店 新宿区新宿3-21-4新宿ニュータワービル1階  
TEL：03-6279-2032



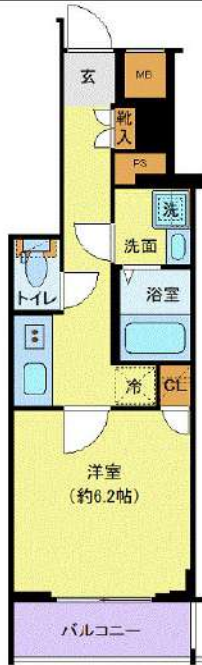
みずべや  
水商売のお部屋



あずま通り店 新宿区歌舞伎町1-8-3良川ビル2階  
TEL：03-6205-5732



### 間取り図



### 基本情報

住所	東京都豊島区北大塚3丁目 18-6	号室	107
交通	1 山手線大塚駅 徒歩8分	間取り	1K
	2 丸ノ内線新大塚駅 徒歩17分	広さ	壁芯25.6㎡
	3 有楽町線東池袋駅 徒歩19分	方角	西
築年月	2024年10月	構造	RC・4階建
現況	期日指定 2025年5月中旬		

### 賃料等

敷金	0ヶ月	礼金	1ヶ月
賃料	147,000円	再契約料	新賃料の1ヵ月
共益費	11,000円		

■鍵交換代33,000円 ■退去時クリーンコート代55,000円 ■事務手数料22,000円 ■退去時精算手数料5,500円 (最終請求時) ■リブクラブ2,200円/月 ■SB1少額短期保険800円/月 ■指定賃貸保証加入 (総賃料100%) ■賃料等引き落とし料330円/月 ■家具家電撤去費用38,500円 (家具家電無し契約を希望の場合) ■短期解約違約金: 賃料1ヶ月分 (1年未満) ■モバイルwifi (50GB)付 ■民泊・簡易宿泊による利用及びそれに伴う広告等は一切禁止 ■法人で保証会社加入無しの場合、敷金1ヵ月 ■ペット可 (小型犬または猫1匹) ■ペット飼育時敷金1ヶ月追加 (退去時全額償却) ■ペット飼育申請手数料22,000円 (税込) ■海外審査相談可 ■全物件先行契約になります。 ■事務所・SOHO利用禁止 ■外国籍の方: GTN加入要 (海外審査OK) 初回保証料: 賃料総額100% 月次手数料2,330円 (税込) ※紙タバコ喫煙不可 ■プレミアムシリーズ

### 設備

エレベーター / 宅配ボックス / フローリング / 家具・家電付 / エアコン / ネット使用料不要 / TVインターホン / 分譲賃貸 / システムキッチン / 給湯 / バストイレ別 / 脱衣所 / 浴室乾燥機 / 温水洗浄便座 / 洗面所独立 / 暖房便座 / クロゼット / オートロック / 敷金不要 / 外国人可 / キャンペーン特集

### 建物内観



### 外観画像



### SET UP賃貸 (家具・家電付き) 対応

[ 家具・家電付き基本内容 ] 条件はご確認下さい。  
 ●TV ●冷蔵庫 ●レンジ  
 ●ペット ●デスク ●チェア  
 ●カーテン ●その他備品  
 ※物件により異なる場合がございます。  
 詳しくはお問合せ下さい。



**新宿本店** 新宿区新宿3-21-4新宿ニュータウンビル1階  
 TEL: 03-6279-2032



**みずろべや**  
 水商売のお部屋



**あずま通り店** 新宿区歌舞伎町1-8-3良川ビル2階  
 TEL: 03-6205-5732