

RENECAT導入済物件★消臭抗菌効果が半永久持続  
★家具・家電付賃貸へ変更可★すぐお住まいになれます

Access

東京メトロ有楽町線  
「氷川台」駅徒歩 7分



東京メトロ副都心線  
「氷川台」駅徒歩 7分

0208 号室 専有面積 20.48㎡

間取 1K

賃料 80,000 円/月

共益費 12,000 円/月

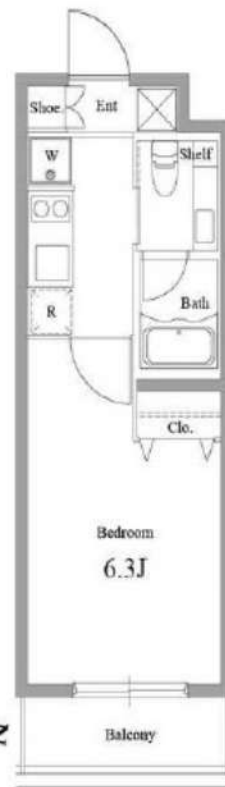
物件概要

所在地 / 東京都練馬区氷川台4丁目43-20  
構造・規模 / 鉄骨造 4階建  
総戸数 / 37 戸  
築年月 / 2012年03月08日  
入居日 / 2025年04月04日

契約条件

敷金0ヶ月・礼金0ヶ月

CH保証システム利用料:家賃総額55%(最低金額5.5万円)  
24Hサポート料22,000円/1年・鍵交換代22,000円  
室内抗菌処理代17,600円事務手数料11,000円  
当社指定賃貸入居者総合保険加入の事(別途費用)  
※賃料口座引落し(口座振替手数料:月額550円)  
★オール電化  
普通賃貸借1年契約(更新型)※  
※1、2回目の更新時5%の賃料改定あり。更新料は1回のみ。  
2回目以降の更新料は無い為、安心して永くお住まいいただけます  
※アクセントクロスの色は変更する場合がございます  
※室内写真は別部屋になります



24時間安心サポート

設備のトラブルに24時間365日の受付体制

医療健康サービス24

看護師が24時間365日相談可※遠慮条件有

※図面と現況が異なる場合、現況優先とさせていただきます。

- タイル貼りの美しい外観
- TVモニター付オートロックシステム
- 24時間マンションセキュリティ
- 防犯窓付エレベーター
- 玄関扉ダブルロック
- 玄関人感センサーライト
- 床フローリング仕様
- 洋室エアコン標準装備
- オリジナルシステムキッチン
- 1口IH・1口RHコンロ
- バスルームとトイレを独立
- ★雨天・冬は必須!浴室換気乾燥暖房機
- パウダールーム洗面台
- 収納豊富なクローゼット
- 24時間受付可能宅配BOX
- インターネット光対応(別途費用)
- BS・110°CS(別途費用)
- 駐車場(空き含め、要詳細確認)
- 駐輪場:登録料5,500円
- ペット可:別途敷金1ヵ月小型1匹まで



新宿本店 新宿区新宿3-21-4新宿ニューターワビル1階  
TEL: 03-6279-2032



みずべや  
水商売のお部屋



あずま通り店 新宿区歌舞伎町1-8-3良川ビル2階  
TEL: 03-6205-5732



# 高級分譲賃貸マンション GENOVIA 練馬高野台skyrun

西武池袋線

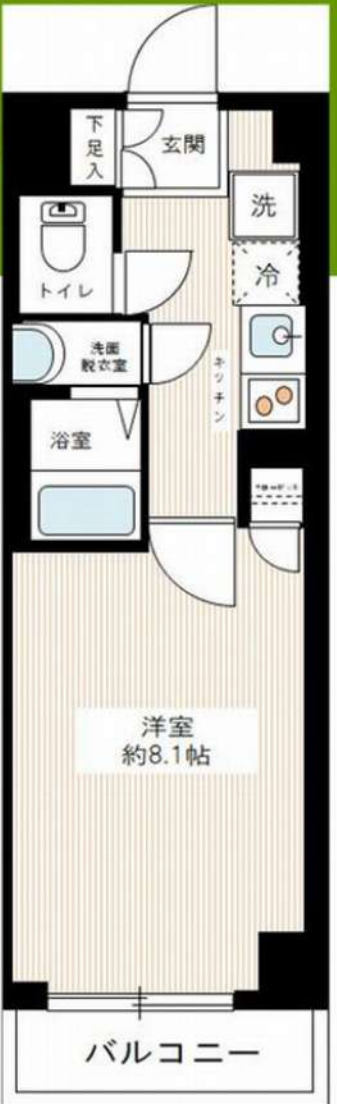
西武新宿線

『練馬高野台』駅徒歩10分 『井荻』駅徒歩15分

※参考写真



**ペット飼育可能**  
 小型犬・猫いずれか1匹  
 (サイズ・頭数要相談)  
 ※飼育時は敷金プラス1ヶ月(預かり)  
 退去時: 消臭費・建具清掃費49,500円(税込)  
 借主様負担となります。



## ■物件概要

名 称: GENOVIA練馬高野台skyrun  
 所在地: 東京都練馬区南田中2-10-10  
 構造: 鉄筋コンクリート造地上6階建  
 竣工: 2019年2月  
 交通: 西武池袋線「練馬高野台」駅徒歩10分  
 西武新宿線「井荻」駅徒歩15分

## ■賃貸条件

- 礼金 / 1ヶ月
- 敷金 / 0ヶ月
- 更新料 / 新賃料1.5ヶ月分
- 火災保険 / 18,000円
- 条件 / 文書事務手数料 5,500円(税込)  
 鍵交換費用 27,500円(税込)  
 振替事務手数料 330円(税込)/月  
 短期解約違約金有り(1年未満1ヶ月)  
 ステージ安心サポート24 19,800円(税込)
- その他 / 保証会社加入のこと  
 保証人不要プランご相談可能  
 初回保証料: 毎月支払額の50%  
 ※学生プラン有り: 初回保証料 10,000円〜  
 月額保証料 700円  
 ※保証会社利用しない場合は、敷金2ヶ月  
 ※別途留学生プラン有(連帯保証人不要)

## ■設備概要

- ◇カラーTVEモニター付オートロック
- ◇エアコン基
- ◇独立洗面台
- ◇バス・トイレ別
- ◇室内洗濯機置場
- ◇2口ガスシステムキッチン
- ◇敷地内こみ捨て場(24時間ゴミ捨て可)
- ◇インターネット Wi-F無料(ファイバーゲート) ※他回線不可
- ◇BS/CS・UHFアンテナ
- ◇宅配ボックス・メールボックス
- ◇エレベーター
- ◇駐輪場 無料 ※要空き確認

★ライフラインに関して★※申込自由※  
 ★電気含むその他ライフライン→ライフライン取次業者からご案内  
 事前にご案内をお願いします! ※対象物件あり

独立洗面台 敷0!! ネット無料♪ 屋上にドッグランあり♪

## 【募集条件】

号室	賃料	間取り	専有面積	現況
302	85,000円	1K	25.70㎡	3/2退去予定
管理費 8,000円				

～ご利用保証会社～  
 エポスROOMID・ルームバンクインシュア  
 ★留学生プラン 初回: 毎月支払合計額の100～120%\*  
 (最低保証料 50,000円)  
 ※初回 120%の場合、we chat pay/銀聯カードでの決済可  
 月額保証料 700円  
 ※別途、資料+管理費の2%の手数料がかかります。  
 ※詳細は要問い合わせ※



新宿本店 新宿区新宿3-21-4新宿ニュータワービル1階 TEL: 03-6279-2032

みずべや 水商売のお部屋

あずま通り店 新宿区歌舞伎町1-8-3良川ビル2階 TEL: 03-6205-5732



### 間取り図



### 基本情報

住所	東京都板橋区大和町 23-5	号室	402		
交通	1	都営三田線板橋本町駅 徒歩3分	間取り	1K	
	2	東武東上線中板橋駅 徒歩14分	広さ	壁芯20.4㎡	
	3	都営三田線本蓮沼駅 徒歩14分	方角	-	
築年月	2004年1月	構造	RC・10階建	現況	期日指定 2025年3月上旬

### 賃料等

敷金	0ヶ月	礼金	1ヶ月
賃料	88,000円	再契約料	新賃料の1ヵ月
共益費	11,000円		

■鍵交換代16,500円 ■退去時クリーンコート代55,000円 ■事務手数料22,000円 ■退去時精算手数料5,500円 (最終請求時) ■リブクラブ2,200円/月 ■SBI少額短期保険800円/月 ■指定賃貸保証加入 (総賃料100%) ■賃料等引き落とし料330円/月 ■家具家電撤去費用27,500円 (家具家電無し契約を希望の場合) ■短期解約違約金: 賃料1ヶ月分 (1年未満) ■モバイルwifi (50GB)付 ■民泊・簡易宿泊による利用及びそれに伴う広告等は一切禁止 ■法人で保証会社加入無しの場合、敷金1ヵ月 ■海外審査相談可 ■全物件先行契約になります。 ■事務所・SOHO利用禁止 ■外国籍の方: GTN加入要 (海外審査OK) 初回保証料: 賃料総額100% 月次手数料2,330円 (税込) ■スタンダードシリーズ

### 設備

家具・家電付 / オートロック / 敷金不要 / 外国人可 / キャンペーン特集

### 建物内観



### 外観画像



### SET UP賃貸 (家具・家電付き) 対応

[ 家具・家電付き基本内容 ] 条件をご確認下さい。

- TV
- 冷蔵庫
- レンジ
- ベッド
- デスク
- チェア
- カーテン
- その他備品

※物件により異なる場合がございます。詳しくはお問合せ下さい。



新宿本店

新宿区新宿3-21-4新宿ニューターワビル1階  
TEL: 03-6279-2032



みずほの女  
水商売のお部屋



あずま通り店

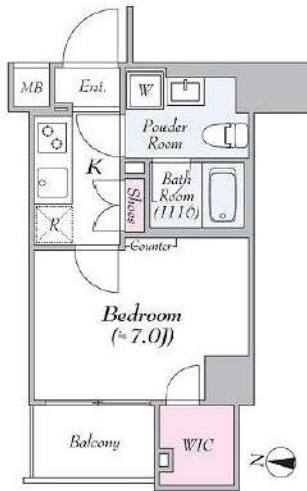
新宿区歌舞伎町1-8-3良川ビル2階  
TEL: 03-6205-5732



外観



間取り



クレヴィスタ練馬桜台Ⅲ

1002

賃料	94,500円		
管理・共益費	管理費 15,000円	共益費 0円	
間取り	1K	物件種別	マンション
敷金	-	礼金	1.0ヶ月
交通	西武池袋線「桜台」駅 徒歩 4分 都営大江戸線・西武豊島線・有楽町線他「練馬」駅 徒歩 7分		
物件所在地	東京都練馬区豊玉上二丁目21番7号		
構造	鉄筋コンクリート造	地上13階建	10階部分
専有面積	25.69㎡	向き	西
築年月	2019年11月	入居時期	即入居
契約期間	2年間（更新可）	原状回復	退去時精算
更新料	新賃料1ヶ月分	更新事務手数料	新賃料0.5ヶ月分+税
損害保険	2年	20,000円	
その他費用	鍵交換代:27500円 安心入居サポート:17600円 引越虫駆除サービス:16500円		
駐車場・駐輪場・バイク置場等の建物設備については下記建物管理会社へお問い合わせ下さい。			
建物管理会社	インヴァランス	03-5302-7176	
保証会社	必須 (あんしん保証等)	初回保証料、賃料等の合計金額の50% 年間更新料、10,000円	
セールスポイント	ペット可(室内犬又は猫2匹まで)		
設備	オートロック モニター付オートロック 防犯カメラ ディンプルキー ダブルロック 分譲タイプ 管理人室 エレベーター 宅配BOX フローリング ウォークインクローゼット シューズボックス ガス2ロコンロ バストイレ別 温水洗浄便座 ガス給湯 室内洗濯機置場 洗面化粧台 浴室換気乾燥機 24h換気有 プールボックス エアコン		
備考	※インターネット使用料無料		

エントランス



室内



キッチン



バスルーム



※図面と現状が異なる場合は、現状が優先となります。■申込の際はITAMIDBBにてお願いします。■お部屋は原則として「クリーニング中」以外現状渡しです。■保証会社必須(あんしん保証・ルームバンクインシュアなど複数取扱有)。初回保証料は、賃料等の合計金額の50%。年間更新料は10,000円。但し、大手法人契約の場合で保証会社利用しない場合は敷金1か月分増です。■ペット飼育可の物件でペットを飼育する際は、申込書にその旨(種類・数)を記載。敷金1か月分増(退去時償却)。建物管理規約等により制限があります。また管理規約や使用細則等の違反により賃貸借契約が解除となる場合があります。■建物全館禁煙(電子タバコ含む)です。但し、専有部分においては、退去時に天井クロスを張替え(借主全額負担)を前提に容認します。■短期違約(1年未満・フリーレント)についての契約の場合は1年9か月未満)違約金賃料等の1か月分。■解約予告2か月前。更新料、新賃料1か月分。更新事務手数料0.5か月分(税別)。■駐車場・駐輪場・バイク置場については建物管理会社への空き確認を要します。また、お申し込みは原則別途建物管理会社にお申し込み願います。■楽器使用相談物件可の物件の場合、建物管理規約等の制限があります。使用時間、音量について他の居住者様へのご配慮をお願いします。騒音苦情については、契約解除となる場合があります。■退去時にルームクリーニング、エアコンクリーニング等の費用負担があります。■インターネット回線については入居者様ご自身の責任で利用となります。ご希望の回線が建物に導入されていない場合もございます。■空き予定の場合は、先行契約となります。■空予定の物件の場合、室内写真の提供が出来ない場合があります。



# 貸マンション

新江古田駅

アクセス新江古田 404

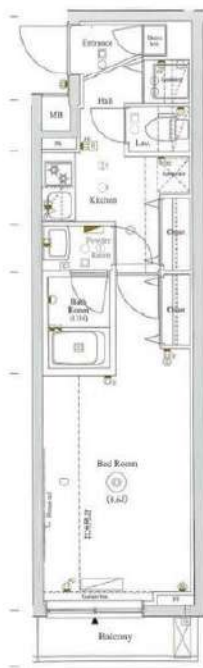
間取り  
1K

専有面積  
29.40㎡

築年月  
2016年02月

## チェックポイント！

ペット相談 小型犬可猫可(敷金1.5ヶ月追加解約時全額),デザイナーズ,常時ゴミ出し可能,分譲タイプ,24時間換気システム,閑静な住宅街,B・T別,追焚機能,浴室乾燥機,温水洗浄便座,洗面所独立,ガスコンロ可,2口コンロ,システムキッチン,室内洗濯機置場,洗濯機置場,都市ガス,フローリング,エアコン,オートロック,防犯カメラ,24時間セキュリティ,バルコニー,エレベーター,宅配BOX



物件種目	貸マンション
最寄駅	新江古田
間取タイプ	1K
賃料条件	賃料 99,000円 礼金1ヶ月 敷金なし 保証金なし

物件所在地	東京都練馬区豊玉北2丁目 12-15		
交通	都営大江戸線 新江古田 徒歩6分		
建物	建物名	アクセス新江古田 404	
	構造・規模	RC 5階建/4階部分	
	使用部分積	29.40㎡	
	間取内訳		
築年月	2016年02月	契約期間	2年
管理費等	10,000円/月 共益費なし		
駐車場			
現況	空家	入居可能時期	相談
設備	B・T別追焚機能浴室乾燥機温水洗浄便座洗面所独立ガスコンロ可,2口コンロ,システムキッチン室内洗濯機置場,洗濯機置場,都市ガス,フローリング,エアコン,オートロック,防犯カメラ,24時間セキュリティ,バルコニー,エレベーター,宅配BOX		
保険等	要2年		
備考	書類作成費:11,000円 24時間駆けつけサポート:16,500円 入居前抗菌消臭:16,500円 更新料:新賃料1.5ヶ月 賃貸保証:加入要 保証会社クレディセゾン(他多数あり) 初回保証委託料50%~10,000円/年 鍵交換代等:有 33,000円~ 利用駅1:西武池袋・豊島線 江古田 徒歩10分 利用駅2:西武池袋・豊島線 桜台 徒歩12分		

新宿本店 新宿区新宿3-21-4新宿ニュータワービル1階  
TEL:03-6279-2032



みずべや  
水商売のお部屋



あずま通り店 新宿区歌舞伎町1-8-3良川ビル2階  
TEL:03-6205-5732



RENECAT導入済物件★消臭抗菌効果が半永久持続  
★家具・家電付賃貸へ変更可★すぐお住まいになれます

Access

JR山手線  
「池袋」駅徒歩 6分

東京メトロ副都心線  
「池袋」駅徒歩 6分



0301 号室 専有面積 20.65㎡

間取 1K

賃料 **99,000** 円/月

共益費 15,000 円/月

物件概要

所在地 / 東京都豊島区池袋1丁目5-2  
構造・規模 / 鉄筋コンクリート造 12階建  
総戸数 / 43 戸  
築年月 / 2016年03月01日  
入居日 / 2025年01月29日

契約条件

敷金0ヶ月・礼金0ヶ月

SC保証システム利用料:家賃総額55%(最低金額5.5万円)  
保証人有プラン:家賃総額の30%(最低金額3万円)  
24Hサポート料22,000円/1年・鍵交換代22,000円  
室内抗菌処理代17,600円事務手数料11,000円  
当社指定賃貸火災保険(ジック)加入の事(別途費用)  
※賃料口座引落し(口座振替手数料別途費用有)  
普通賃貸借1年契約(更新型)※  
※1、2回目の更新時5%の賃料改定あり。更新料は1回のみ。  
2回目以降の更新料は無い為、安心して永くお住まいいただけます  
※LPガス(要担保金)

- スタイリッシュな外観タイル貼り
- カラーTVモニター付オートロックシステム
- 24時間マンションセキュリティ
- 耐震性の高い基礎構造
- 遮音壁、防音サッシ窓、防犯センサー
- ダブルロック&ディンプルキー
- 玄関人感センサー付ライト
- 洋室エアコン標準装備
- 床フローリング仕様
- オリジナルシステムガスキッチン
- バスルームとトイレを独立
- お湯張り機能付バス
- ★雨天・冬は必須!浴室換気乾燥暖房機
- 収納便利なクローゼット
- インターネット利用可(別途費用)
- BS・110°CS(別途費用)
- 24時間受取可能宅配BOX
- ペット可(敷金1ヶ月追加)1匹小型まで
- 駐輪場(空き条件等含め要詳細確認)
- 2人入居・外国籍入居可能/海外審査可能



24時間安心サポート

設備のトラブルに 24時間 365 日の受付体制

医療健康サービス 24

看護師が 24時間 365 日相談可※申込条件有

※図面と現況が異なる場合、現況優先とさせていただきます。

新宿本店 新宿区新宿3-21-4新宿ニューターワビル1階  
TEL: 03-6279-2032



みずべや  
水商売のお部屋



あずま通り店 新宿区歌舞伎町1-8-3良川ビル2階  
TEL: 03-6205-5732



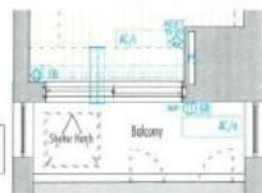
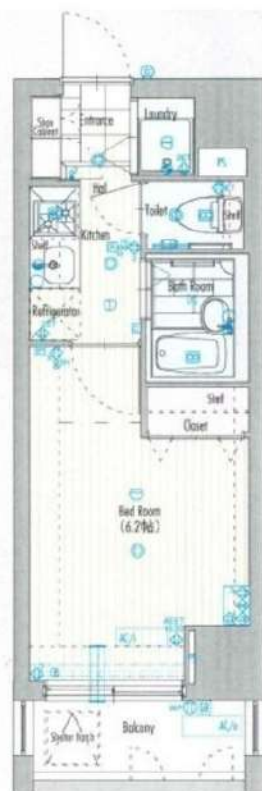
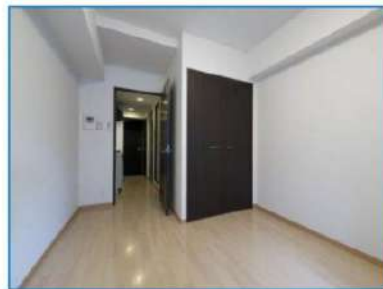
FOR RENT

グラントゥルス駒込六義園 802号室

山手線駒込駅 徒歩3分

南北線駒込駅 徒歩2分  
都営三田線千石駅 徒歩15分インターネット  
無料

南向き

TVモニター付  
オートロック浴室  
乾燥機ペット飼育可能  
犬・猫可(小型2匹まで)※保証金  
1ヶ月追加宅配  
ボックス付駅徒歩  
5分以内3-09階  
バルコニー  
平面詳細図

※図面と現況が異なる場合は、現況を優先致します。

賃貸マンション

賃料	102,000円	管理費	10,000円
間取	1K	専有面積	壁芯20.02㎡
保証金	1ヵ月	礼金	0ヵ月
敷金	0ヵ月	更新料	1ヵ月
住居表示	東京都豊島区駒込1丁目12-4		
建築構造 所在階	鉄筋コンクリート地上9階	所在階	8階
入居日	相談	建物竣工	2006年9月
現況	居住中	退去予定日	2025年3月16日
ペット飼育	可能	くらしど24	2年16,500円
火災保険料	少額短期保険 2年18,000円～	鍵交換代	24,200円

入居に纏わる注意事項  
3/29～4/5入居希望者は  
こちらのQRコード参照

備考

- インターネット「Ucom光」(無料)
- 保証会社必須
- 解約2ヶ月前予告 ■短期解約違約金有
- ペット飼育の場合保証金1ヶ月追加
- 入居審査後、インターネット・電気・ガス・水道のご利用に関し、業者よりお電話させていただきます。
- 駐輪場・駐車場等の確認は共用部管理会社へお問い合わせください。
- 居住中・完成前の物件は全て先行契約になります。
- 共用部管理会社：㈱日本コミュニティー 03-5366-1222

保証会社	【初回】賃料+管理費合計の50%	56,000円
第1候補	【月次】賃料+管理費合計の1.5%	1,680円

短期違約金	1年未満：総賃料2ヶ月分 (224,000円) 2年未満：総賃料1ヶ月分 (112,000円)
-------	--

原状回復  
要項

- 貸室内の清掃 (基本料金 (別途消費税) ～30㎡：48,000円、～50㎡：63,000円、～60㎡：73,000円、61㎡～：専有面積に応じる)
- エアコンクリーニング(1台：13,000円税別)
- ペット飼育可能物件の場合はペット飼育のお客様退去時、消臭消毒費用(15,000円税別)はご負担いただきます。
- 保証金は貸主受領時に全額償却されます。預かり金ではありません。退去時原状回復で借主が負担すべき費用の内、保証金の額までは貸主負担に変更することとし、借主への請求から差し引かれます。

新宿本店

新宿区新宿3-21-4新宿ニューワールドビル1階  
TEL：03-6279-2032みずべや  
水商売のお部屋

あずま通り店

新宿区歌舞伎町1-8-3良川ビル2階  
TEL：03-6205-5732



# Duo Scala

TOKI WADA I

デュオ・スカーラ常盤台

分譲賃貸

- 所在地 / 東京都板橋区南常盤台1丁目16番11号
- 交通 / 東武東上線「ときわ台」駅徒歩4分
- 完成 / 2004年6月
- 構造・規模 / 鉄筋コンクリート造・地上10階建
- 契約期間 / 2年間(更新可)
- 敷金・礼金 / 各1ヶ月
- 更新料 / 新賃料の1ヶ月分
- 入居日 / 4月中旬(3月16日退去予定)

ペット不可  
SOHO不可  
事務所不可

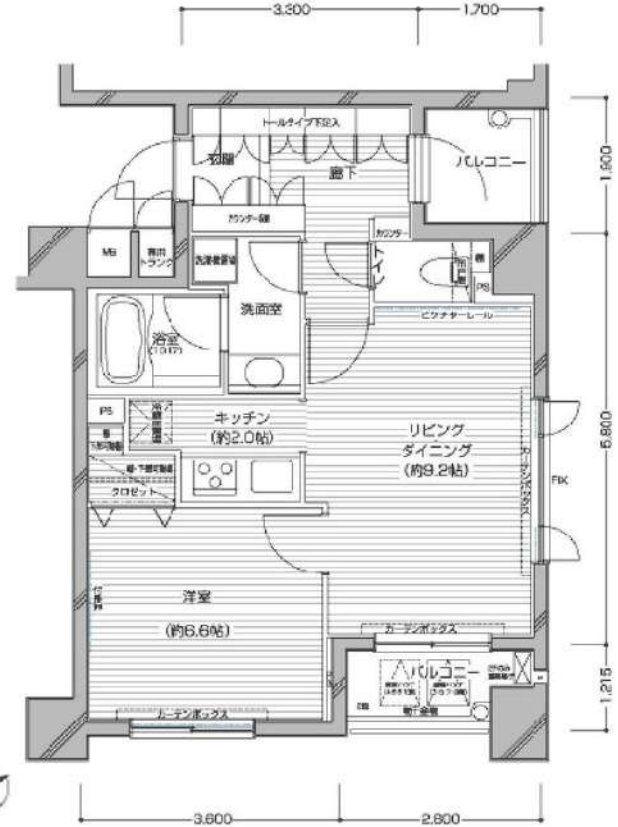


## Ctype 1LDK

専有床面積47.24㎡ (14.29坪)  
バルコニー面積6.63㎡ (2.00坪)

★保証人不要システム利用必須★  
(株)エポスカード  
初回保証料：総賃料の40%  
年間保証料：10,000円  
※別の保証会社を  
ご利用頂く場合がございます。

◇◆害虫駆除サービス◇◆  
(お客様の任意で承ります)  
1R~2LDK 16,500円  
今なら除菌サービス!



### ○充実の仕様・設備○

- TVモニター付オートロック
- 宅配ボックス
- 追焚機能付オートバス
- エアコン
- ディンプルキーダブルロック
- システムキッチン
- フローリング
- ウォシュレット
- 浴室乾燥機
- 光ファイバー対応 (NTT個別)
- BS・CS CATV
- CATV BS-110° CS

★24時間メンテナンスサービス★  
〈加入必須〉 16,500円/2年毎

- 火災保険料：26,000円/2年(当社指定)
- 24時間メンテナンスサービス：16,500円/2年毎・加入必須
- 鍵交換費用：29,700円

- 図面と現況が異なる場合は、現況を優先します
- CSは一部受信不可能なチャンネルがございます
- 入居審査及び契約時に必要書類を提出していただきます
- 成約時、仲介手数料として賃料の1ヶ月分(税別)を申し受けます
- 1年未満解約は違約金(賃料の1ヶ月相当分)がかかります

203号室 賃料125,000円  
管理費10,000円

新宿本店 新宿区新宿3-21-4新宿ニュータワービル1階  
TEL: 03-6279-2032



みずべや  
水商売のお部屋



あずま通り店 新宿区歌舞伎町1-8-3良川ビル2階  
TEL: 03-6205-5732