

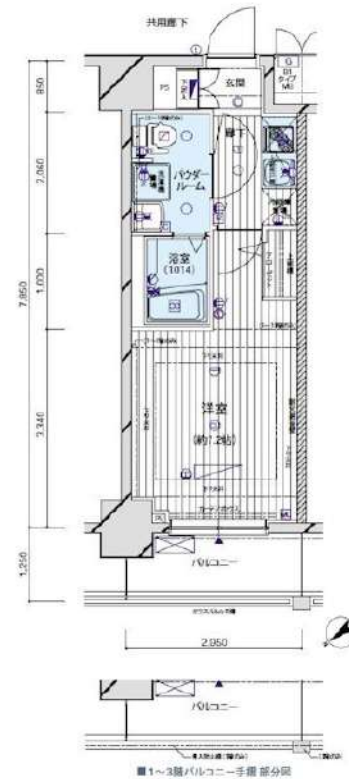
☆独立洗面☆ペット可☆

防犯カメラ,耐震構造,耐火構造,外壁タイル張り,分譲タイプ,駅まで平坦,平坦地,2F以上,オートロック,モニタ付オートロック,ダブルロック,ディンプルキー,ダブルディンプルキー,セキュリティ有り

【外観】



【間取り図】



※図面と現状が異なる場合は現状優先となります。

賃料	81,000円		
管理費等	20,000円	間取り	1K
敷金	無	礼金	1ヶ月
敷引 償却金	-	保証金	-
建物名	メインステージ亀戸		
物件種別	マンション	号室	0505号室
建物所在地	東京都江東区亀戸8丁目25番6		
交通	東武亀戸線 亀戸水神 徒歩4分 中央・総武線各停 亀戸 徒歩15分		
間取詳細	洋室(7.2畳)		
構造・規模	鉄筋コンクリート11階建 5階		
専有面積	23.15㎡	向き	北西
築年月	2010年10月6日	契約期間	2年
入居時期	2025年3月下旬予定	更新料	1.5ヶ月(新賃料)
損害保険	有 16,000円 24ヶ月		
駐車場	駐輪場,バイク置き場		
設備	エレベーター,24時間ゴミ出し可,風除室,敷地内ゴミ置き場,宅配BOX,システムキッチン,2口コンロ		
その他費用	[一時金] ハウスクリーニング費用(退去時請求:49,500円 退去時鍵交換費用(契約時請求):29,700円 AMLクラブサポート費用(契約時請求):16,500円 [備考] ①短期解約違約金有(2エアコンクリーニング費用(1台あたり16,500円税込み・退去時請求)		
入居諸条件	ペット可 事務所不可 楽器等の使用不可 二人相談		
保証会社	必須 家賃総額より50%~		
備考	ペット可(敷1) 引越業者当社指定 保証会社必須(クレディセゾン) 退去時要清掃代 解約予告50日前 電力会社当社指定有		

情報更新日 2025年2月3日

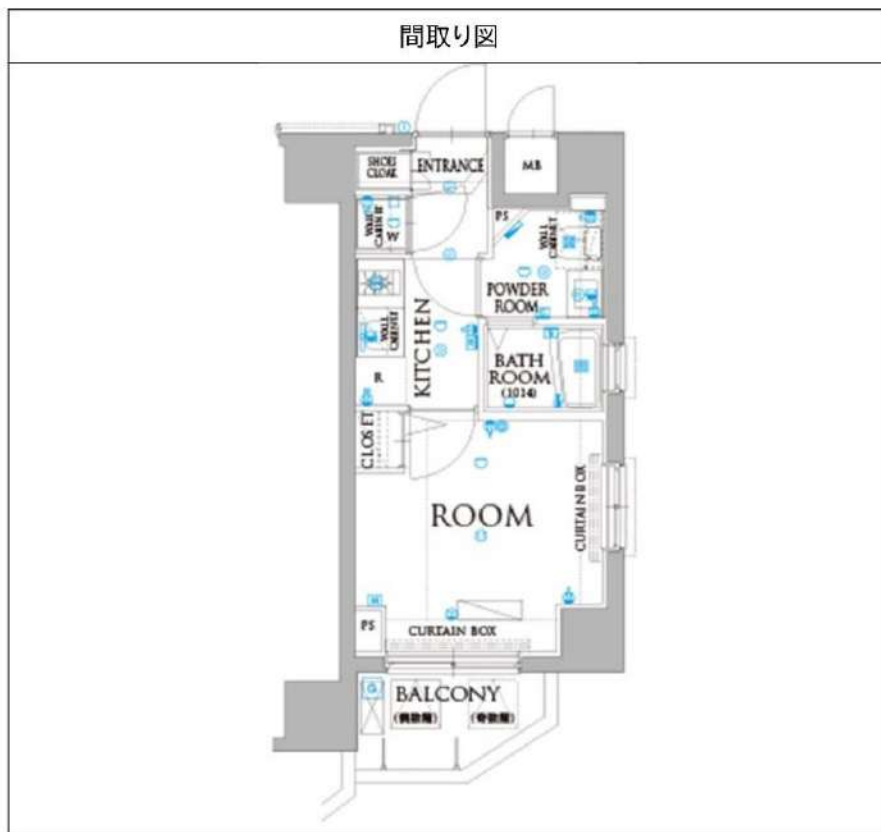
No.05410505

ARTESSIMO MONDO 401

物件種別	間取り	賃料	管理費等
マンション	1K	89,500円	15,000円

【インターネット無料!※UCOM光】ペット可 高級分譲賃貸マンション

【インターネット無料!※UCOM光】ペット可 高級分譲賃貸マンション



敷金/保証金	89,500円	礼金/権利金	89,500円
敷引/償却金	89,500円	更新料	1.5ヶ月(新賃料)
更新事務手数料			
その他費用			
物件所在地	東京都江東区亀戸3丁目44-6		
交通	中央・総武線各停 亀戸駅 徒歩11分 東京メトロ半蔵門線 錦糸町駅 徒歩15分 東京メトロ半蔵門線 押上駅 徒歩17分		
間取り詳細			
構造	鉄筋コンクリート 4階 / 8階建		
面積	21.45㎡	向き	北
築年月	2013年4月	契約期間	普通借家契約 2年
退去日		入居時期	2025年2月21日
駐車場	駐輪場		
設備	浴室乾燥, ガス給湯, バス・トイレ別, CS, シャワー, 2口コンロ, ガスキッチン, 温水洗浄便座, エアコン, 洗面所独立, 室内洗濯機置場, 押入, BS, モニタ付オートロック, システムキッチン, ネット使用料不要, クローゼット, フローリング, トイレ有, ガスコンロ, ユニットバス, ガスコンロ設置済, バス有, シューズボックス, 洗面化粧台, TVインターホン, デザイナーズ, エレベーター, 外壁タイル張り, 宅配BOX		
入居諸条件	ペット可, 事務所不可, 二人入居可		
損害保険	要 23,000円(2年)		
保証会社	必須 保証会社必須/～50%		
備考	■入居中サポート/21450円 ■抗菌代/17600円 ■事務手数料/11000円 ■保証会社必須/～50% ■保険/23000円 ■鍵費用/22000円 ■契約期間(2年普借)※違約金有☆AZPの賃料+1万円でスーパーゼロプラン適用★0 ■ペット飼育時条件有		

※図面と異なる場合は現況を優先となります。

新宿本店 新宿区新宿3-21-4新宿ニュータワービル1階
TEL : 03-6279-2032



みずべや
水商売のお部屋

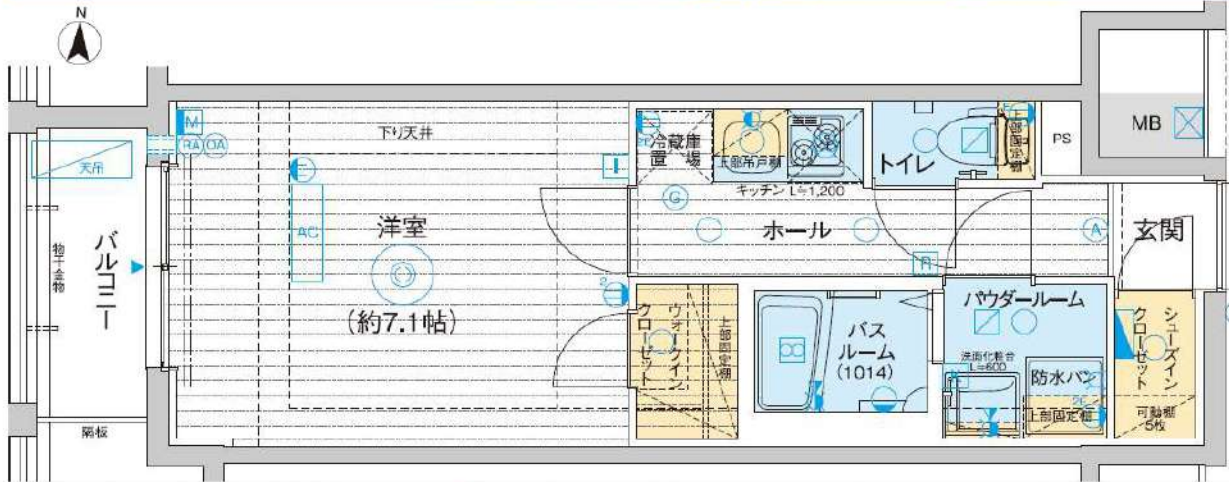


あずま通り店 新宿区歌舞伎町1-8-3良川ビル2階
TEL : 03-6205-5732

Gallery / 物件写真



RoomPlan / 図面 ※但し、現況を優先します



種別	分譲デザイナーズマンション
物件	エステムプラザ TOKYO RISE 1404 号室
賃料	105,900 円
共益費	14,100 円 専有面積: 25.56 ㎡
敷金	1ヶ月分 礼金 1ヶ月分
住所	江東区東陽3-21-3
交通	東京メトロ東西線「木場」 徒歩4分
更新料、新賃料の1ヶ月分	保証会社加入必須
建物	鉄筋コンクリート造・地上15階建総戸数61戸
駐車	自転車62台(月額500円)
更新料、新賃料の1ヶ月分	保証会社加入必須
解約	解約2ヶ月前予告、解約月家賃月割り
エステム安心クラブ	入会金5千円(別途消費税・契約時)
エステム安心クラブ	月額900円(別途消費税・月額)
竣工	平成29年6月20日
契約期間	2年
火災保険	18,000円(2年契約)~
ペット飼育の場合	登録料5千円(税別)、室内クリーニング代先払い、消毒代2万円(税別/退去時)
室内クリーニング代	62,500円(別途消費税)
退去時	→退去時に敷金から相殺
鍵交換代	35,000円(税別)、契約時先払い
退去時期	2月28日退去予定
入居時期	相談(※退去日次第)
エアコンクリーニング代	12,000円(税別/退去時)
短期解約違約金	無し

★Wi-Fi無料(ギガプライス)

- ☆コンビニまで徒歩2分
- ☆スーパーまで徒歩2分
- ☆銭湯(ニュー松の湯)まで徒歩3分
- ☆ドラッグストア(くすりの福太郎)まで徒歩4分
- ☆24時間ジム(エニタイムフィットネス)まで徒歩4分
- ★独立洗面台★セントラル警備保障
- ★ペット可(小型犬2匹まで)★浴室暖房乾燥機
- ★玄関オートライト★ティンダルキー
- ★シャワートイレ★住戸ダブルロック★防犯カメラ10台★2ロカスコンロ
- ★バスタイレ別★室内洗濯機置場★2人入居可
- 民泊禁止 ★モニター付インターホン
- エアコン、電気・都市ガス、上下水道、オートロック

高級分譲賃貸マンション

スカイコートグランデ清澄白河

東京外半蔵門線・都営大江戸線

『清澄白河』駅徒歩10分



※ライオンに限り※※申込自由※
※電気自由その他ライオンライオンライオン取次業者からご案内
事前にご案内をお願いします! ※詳細物件あり

名称: スカイコートグランデ清澄白河
所在地: 東京都江東区佐賀2丁目10番12号
構造: 鉄筋コンクリート造 地上7階建
竣工: 2018年1月
交通: 東京外半蔵門線『清澄白河』駅徒歩10分
都営大江戸線『清澄白河』駅徒歩10分
東京外半蔵門線『水天宮前』徒歩10分

賃貸条件: 敷金0ヶ月/礼金1ヶ月
更新料 新賃料の1ヶ月分
文書事務手数料 5,500円(税込)
振替事務手数料 330円/月(税込)
鍵交換費 27,500円(税込)
ステージ安心サポート24 19,800円(税込)

火災保険: 18,000円

その他: 保証会社加入のこと

保証人不要プランご相談可能

初回保証料: 毎月支払額の50%

※学生プラン有り: 初回保証料 10,000円~
月額保証料 700円

※保証会社利用しない場合は、敷金2ヶ月

※別途留学生プラン有(連帯保証人不要)

~ご利用保証会社~

エポスROOM iD・ルームバンクインシュア

★留学生プラン 初回: 毎月支払い合計額の100~120%*

(最低保証料 50,000円)

※初回 120%の場合、we chat pay/銀聯カードでの決済可
月額保証料 700円

※別途、賃料+管理費の2%の手数料がかかります。

外国人サポートプラン利用料 10,800円/年(初年度より)

※初期費用のお支払いにクレジットカード決済をご利用可

※法人様契約の際の諸条件は別途お問い合わせください ※転貸不可

~設備概要~

*TVモニター付オートロック

*2口ガスシステムキッチン・グリル

*独立洗面台

*浴室換気暖房乾燥機

*ウォシュレット

*24時間換気システム

*室内洗濯防排水パン

*エアコン完備

*防犯カメラ

*エレベーター1基

*インターネット

(NTT・ニューロ光) ※別途契約

*防犯窓センサー(1・2F)

*BS・CSアンテナ

*宅配BOX・メールBOX

*駐輪場無料

※空き状況要確認!

*敷地内ごみ置き場

※参考写真



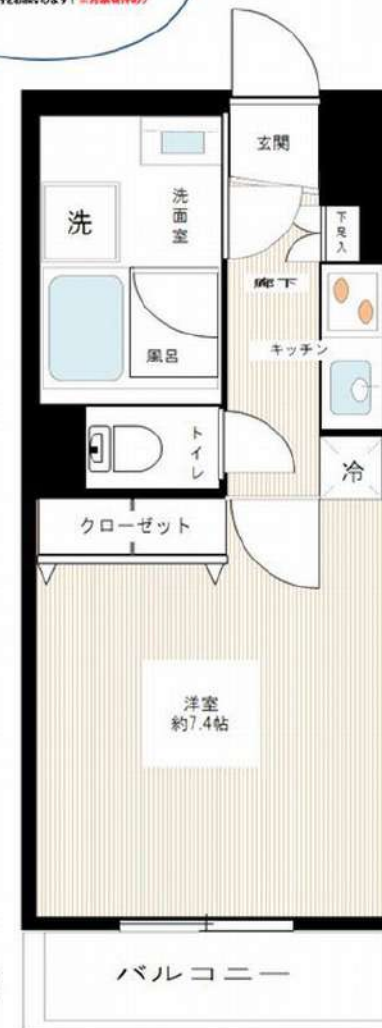
決済可能です!

※詳細はお問い合わせ※

敷金0

【募集条件】

号室	賃料	間取り	専有面積	現況
101	108,000円	1K	25.62㎡	2/26退去予定
管理費 10,000円				



図面と現況が異なる場合は、現況優先と致します

※退去時、貸主の指定業者による室内のクリーニング費用(44,000円・税込)・エアコン内部洗浄(14,300円・税込/台)は借主様負担となります。

新宿本店

新宿区新宿3-21-4新宿ニューワールド1階
TEL: 03-6279-2032



みずべや
水商売のお部屋



あずま通り店

新宿区歌舞伎町1-8-3良川ビル2階
TEL: 03-6205-5732

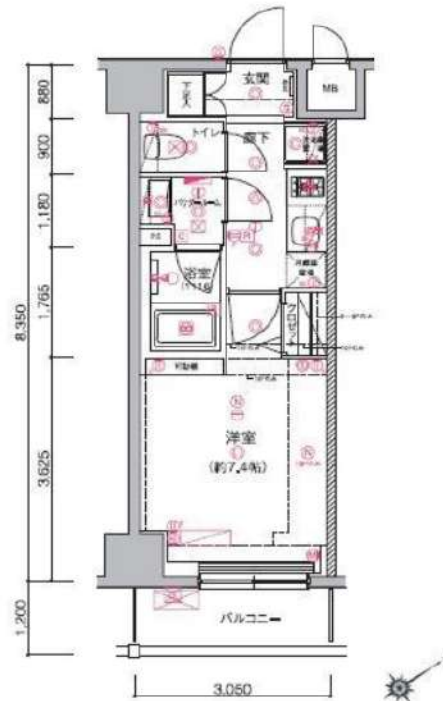
賃貸 マンション 1K

都営大江戸線 「門前仲町」 駅 徒歩 6分

東京メトロ半蔵門線 「清澄白河」 駅 徒歩 8分
東京メトロ半蔵門線 「水天宮前」 駅 徒歩 20分

インターネット使用料無料！ペット飼育相談可！！

防犯カメラ, 外壁タイル張り, 風除室, エレベーター, 宅配BOX, メールボックス, デザイナーズ

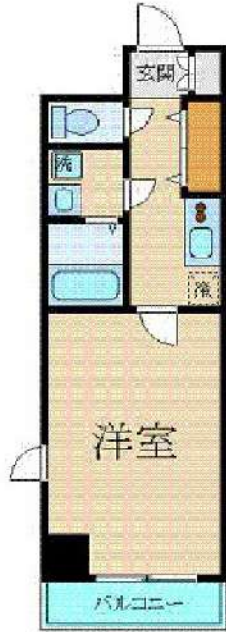


○ペット飼育1匹のみ可能
・小型犬+敷金1ヶ月
(成長時 体長50cm以下、体重10kg以下)
・猫+敷金2ヶ月

※図面と異なる場合は現況を優先となります。

物件名	アルテシモシエルト 403		
所在地	東京都江東区深川1丁目 9-13		
賃料	110,000円		
管理費等	管理費 15,000円		
敷金	0ヶ月	礼金	1ヶ月
所在階	4階	築年月	2016年11月
専有面積	25.46㎡	向き	南東
契約期間	普通借家契約 2年	入居時期	予定 2025年04月19日
構造	鉄筋コンクリート造 地上階数 11階		
損害保険	有り 家財保険 24ヶ月 20,000円		
更新	新賃料1ヶ月 更新事務手数料22,000円		
駐輪場等	駐輪場の空き確認は共有部管理会社にご連絡ください。 【G&G Community TEL:03-5201-3383】		
保証会社	※エポス※初回保証料50% (月額保証料800円) ※ジェイリース※初回保証料50% (月額保証料800円) ※あんしん保証※初回保証料50% (月額保証料900円) ※外国籍プラン: 初回保証料100%		
設備	システムキッチン, 2口コンロ, カスキッチン, バス・トイレ別, 脱衣所, 追い焚き風呂, 浴室乾燥, 浴室暖房, 温水洗浄便座, 洗面所にドア, 洗面化粧台, バス有, トイレ有, 洗面台, シャワー, エアコン, B S, C S, C A T V, ネット使用料不要, インターホン, 2F以上, オートロック, ダブルロック, ディンプルキー, モニタ付オートロック, 給湯, ガス給湯, 24時間換気システム, 床暖, 暖房, フローリング, 主居室フローリング, 室内洗濯機置場, 洗濯機置場, クローゼット, シューズボックス, 収納有, 暖房便座		
備考	解約予告2ヶ月前 事務手数料: 11000円 鍵交換代: 27500円 24時間緊急駆けつけ対応: 22000円 クリーニング費用77,000円 (退去時に請求) 短期解約違約金あり: 1年未満解約時、賃料1ヶ月分		

間取り図



基本情報

住所	東京都中央区八丁堀 2丁目 2-11	号室	801		
交通	1	山手線東京駅 徒歩10分	間取り	1K	
	2	日比谷線八丁堀駅 徒歩5分	広さ	壁芯27.07㎡	
	3	銀座線京橋駅 徒歩6分	方角	北西	
築年月	2003年3月	構造	RC・10階建	現況	期日指定 2025年3月中旬

賃料等

敷金	0ヶ月	礼金	1ヶ月
賃料	130,000円	再契約料	新賃料の1ヵ月
共益費	11,000円		

■鍵交換代33,000円 ■退去時クリーンコート代55,000円 ■事務手数料22,000円 ■退去時精算手数料5,500円 (最終請求時) ■リブクラブ2,200円/月 ■SBI少額短期保険800円/月 ■指定賃貸保証加入 (総賃料100%) ■賃料等引き落とし料330円/月 ■家具家電撤去費用27,500円 (家具家電無し契約を希望の場合) ■短期解約違約金: 賃料1ヶ月分 (1年未満) ■モバイルwifi (50GB)付 ■民泊・簡易宿泊による利用及びそれに伴う広告等は一切禁止 ■法人で保証会社加入無しの場合、敷金1か月 ■海外審査相談可 ■全物件先行契約になります。 ■事務所・SOHO利用禁止 ■外国籍の方: GTN加入要 (海外審査OK) 初回保証料: 賃料総額100% 月次手数料2,330円 (税込) ■スタンダードシリーズ

設備

エレベーター / 宅配ボックス / 家具・家電付 / カーテン付 / 冷蔵庫 / 電子レンジ / 洗濯機 / ベッド / テレビ / バストイレ別 / オートロック / 敷金不要 / 外国人可 / キャンペーン特集

建物内観



外観画像



SET UP賃貸 (家具・家電付き) 対応

[家具・家電付き基本内容] 条件をご確認下さい。
 ●TV ●冷蔵庫 ●レンジ
 ●ベッド ●デスク ●チェア
 ●カーテン ●その他備品
 ※物件により異なる場合がございます。
 詳しくはお問合せ下さい。



新宿本店 新宿区新宿3-21-4新宿ニューターワビル1階
 TEL: 03-6279-2032



みずぺや
 水商売のお部屋



あずま通り店 新宿区歌舞伎町1-8-3良川ビル2階
 TEL: 03-6205-5732

間取り図



基本情報

住所	東京都中央区東日本橋3丁目 7-14	号室	201		
交通	1	都営浅草線東日本橋駅 徒歩1分	間取り	1K	
	2	都営新宿線馬喰横山駅 徒歩1分	広さ	壁芯26.04㎡	
	3	総武本線馬喰町駅 徒歩5分	方角	東	
築年月	2015年8月	構造	RC・15階建	現況	期日指定 2025年3月中旬

賃料等

敷金	0ヶ月	礼金	1ヶ月
賃料	141,000円	再契約料	新賃料の1ヵ月
共益費	11,000円		

■鍵交換代33,000円 ■退去時クリーンコート代55,000円 ■事務手数料22,000円 ■退去時精算手数料5,500円 (最終請求時) ■リブクラブ2,200円/月 ■SBI少額短期保険800円/月 ■指定賃貸保証加入 (総賃料100%) ■賃料等引き落とし料330円/月 ■家具家電撤去費用38,500円 (家具家電無し契約を希望の場合) ■短期解約違約金: 賃料1ヶ月分 (1年未満) ■モバイルwifi (50GB)付 ■民泊・簡易宿泊による利用及びそれに伴う広告等は一切禁止 ■法人で保証会社加入無しの場合、敷金1ヵ月 ■海外審査相談可 ■全物件先行契約になります。 ■事務所・SOHO利用禁止 ■外国籍の方: GTN加入要 (海外審査OK) 初回保証料: 賃料総額100% 月次手数料2,330円 (税込) ■プレミアムシリーズ

設備

エレベーター / 宅配ボックス / フローリング / 家具・家電付 / エアコン / TVインターホン / システムキッチン / バストイレ別 / 浴室乾燥機 / 温水洗浄便座 / オートロック / 敷金不要 / 外国人可 / キャンペーン特集

建物内観



外観画像



SET UP賃貸 (家具・家電付き) 対応

[家具・家電付き基本内容] 条件はご確認下さい。
 ●TV ●冷蔵庫 ●レンジ
 ●ベット ●デスク ●チェア
 ●カーテン ●その他備品
 ※物件により異なる場合がございます。
 詳しくはお問合せ下さい。



RENECAT導入済物件★消臭抗菌効果が半永久持続
★家具・家電付賃貸へ変更可★すぐお住まいになれます

Access

東京メトロ半蔵門線
「水天宮前」 駅徒歩 7分

都営新宿線
「浜町」 駅徒歩 9分



0304 号室 専有面積 43.99㎡

間取 1LDK

賃料 173,000 円/月

共益費 18,000 円/月

物件概要

所在地 / 東京都中央区日本橋中洲7-7
構造・規模 / 鉄筋コンクリート造 11階建
総戸数 / 58 戸
築年月 / 2014年08月01日
入居日 / 2025年03月14日

契約条件

保証金2ヶ月 (契約時償却)

保証システム利用料:家賃総額の55%(最低金額5.5万円)
保証金契約時償却(保証金プランで契約の場合)
24Hサポート料22,000円/1年・鍵交換代22,000円
室内抗菌処理代17,600円事務手数料11,000円
当社指定賃貸入居者総合保険加入の事(別途費用)
※賃料口座引落とし(口座振替手数料:月額550円)
普通賃貸借1年契約(更新型)※
※1、2回目の更新時5%の賃料改定あり。更新料は1回のみ。
2回目以降の更新料は無い為、安心して永くお住まいいただけます

- タイル貼りの美しい外観
- カメラ付オートロックシステム
- 共用部防犯カメラ
- 24時間安心マンションセキュリティー
- 玄関ダブルロック
- 床フローリング仕様
- エアコン2基標準装備
- オリジナルシステムキッチン
- 3口ガスコンロ(グリル付)
- ★便利で快適食器洗い機

- ★ネット使い放題(アルテリアネット)
- ↑速度等詳細はTEL0120-359-841
- ★予約機能・追焚き機能付バス
- ★洗濯に便利な浴室換気暖房乾燥機
- パウダールーム洗面台
- 温水シャワートイレ
- BS/CS110" (別途費用)
- 駐輪場(詳細要確認)
- 24時間受取可能宅配BOX
- 2人入居・外国籍入居可能・海外審査可能



24時間安心サポート

設備のトラブルに 24時間 365日の受付体制

医療健康サービス 24

看護師が24時間 365日相談可※適用条件有

※図面と現況が異なる場合、現況優先とさせていただきます。
※退去時清掃費用、更新時更新費用等がございます。

新宿本店 新宿区新宿3-21-4新宿コートワビル1階
TEL: 03-6279-2032



みずべや
水商売のお部屋



あずま通り店 新宿区歌舞伎町1-8-3良川ビル2階
TEL: 03-6205-5732