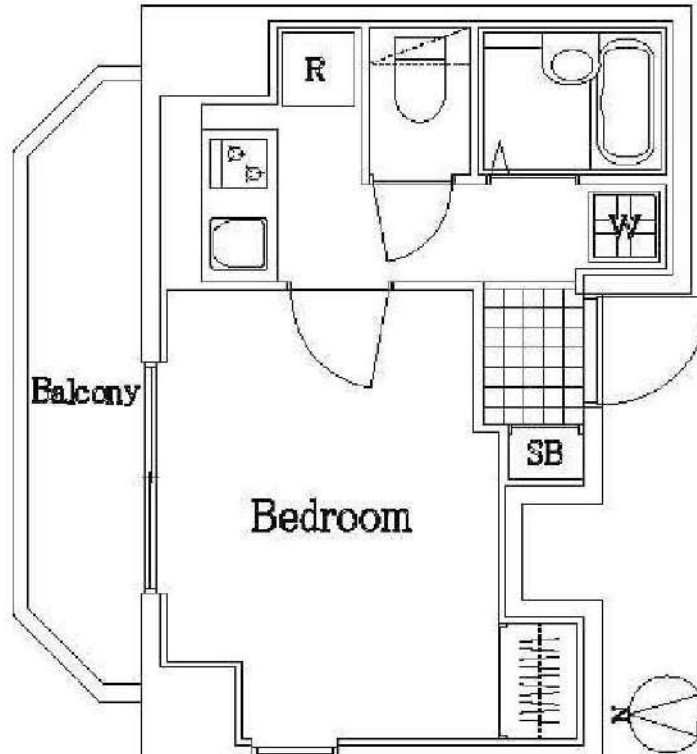


# スカイコート 芦花公園

号室	賃料
205	78,000円



図面が現状と異なる場合は現状優先とします。  
更新料:新賃料の1.5ヶ月分

管理費	6,000円		
敷金	1ヶ月	礼金	1ヶ月
所在地	東京都杉並区 上高井戸1丁目30-11		
交通	京王線 芦花公園 徒歩3分		
構造	鉄筋コンクリート(RC造) 7階建		
専有面積	20.58㎡	開口部方位	北
総戸数	30戸	間取り	1K
築年月	2002/11	契約期間	2年
入居日	4月中旬 03/28退去		
設備等	都市ガス, 公共下水, オートロック, 宅配BOX, TVドアホン, 浴室乾燥機, B・T別, 洗濯機置き場室内, ガスコンロ, コンロ2口, エレベーター, エアコン, 角部屋, 2階以上の物件, 外国人相談		
備考	建物管理会社: スカイサービス TEL: 03-6733-1451 駐車場・駐輪場・バイク置場、インターネット等の 共用設備は建物管理会社へご確認ください。 駐車場: 無/駐輪場: 有/バイク置場: 無 外コンパイル費用(退去時支払): 47,300円(税込) エアコンクリーニング費用(退去時支払): 11,000円(税込) 賃料引落手数料(月額): 440円(税込) 鍵交換料: 22,000円(税込) 保険料: 18,000円 2年		

- 保証会社必須  
日本国籍の方: 初回保証料【賃料+管理費】の50%  
外国籍の方: 初回保証料【賃料+管理費】の70%  
(更新保証料: 1年ごと10,000円)  
※学生特典: 初回・更新保証料無料(日本国籍の方)  
※海外審査可能(外国籍の方)  
※一部法人契約は、保証会社未加入相談可能(礼金1ヵ月積増)

- 申込時必要書類  
日本国籍の方: 顔写真身分証・保険証  
外国籍の方: 在留カード・パスポート(顔写真ページ)  
※申込者様の属性により追加書類をご提出いただく場合がございます。

- 入居者安心サポート: 無料  
弊社営業時間外は、夜間緊急センターと提携しており、24時間365日サポートしております。

**新宿本店** 新宿区新宿3-21-4新宿ニューワークビル1階  
TEL: 03-6279-2032



**みずべや**  
水商売のお部屋



**あずま通り店** 新宿区歌舞伎町1-8-3良川ビル2階  
TEL: 03-6205-5732



賃料	間取り	専有面積
82,000円	1K	24.97m <sup>2</sup>

主要駅へのアクセス良好!

東急田園都市線 用賀駅 徒歩8分  
東急田園都市線 二子玉川駅 徒歩16分

貸マンション

## ステージファースト用賀アジュールコート 408号室



外観写真イメージ



敷金	1ヶ月	礼金	1ヶ月
管理費	12,000円	築年月	2001年9月
住所	世田谷区玉川台2丁目2-7		
構造・階建	鉄筋コンクリート造 4階/6階建		
契約期間	普通借家 2年	方位	北東
現況	退去予定 2/27	入居可能時期	相談
備考	<ul style="list-style-type: none"> <li>・更新料:新賃料の1か月分</li> <li>・火災保険:20,000円 2年契約</li> <li>・鍵交換:30,000円(税別) ※種類により変動あり</li> <li>・24時間駆けつけサービス:15,000円(税別)/2年契約</li> <li>・入居時抗菌費用:12,000円(税別)</li> <li>・敷金がある場合、退去時1か月償却</li> <li>・保証会社利用料:初回50% ※1年毎10,000円</li> <li>※別途収納手数料がかかる場合あり</li> <li>外国籍の方は、GTN:初回70% ※月額1,000円(別途収納手数料あり)と敷金+1ヶ月/償却(償却にならない場合もあり)</li> <li>・契約事務手数料:10,000円(税別)</li> <li>・図面と現況が異なる場合は現況優先とします</li> <li>・短期解約違約金有</li> <li>半年未満:賃料2ヵ月分 半年以上1年未満:賃料1ヵ月分</li> </ul>		
設備情報	キッチンタイプ:システムキッチン/コンロ:ガスコンロ付/ コンロの口数:2口/バストイレ:別室/追い焚き給湯/ 浴室乾燥機/トイレ/シャワー/給湯/洗面台/エアコン/ 洗濯機置き場:有り(室内)/インターホン/ オートロック:モニタ付き/防犯カメラ/ インターネット:対応/BS/CS/CATV/ ガス種類:都市ガス/バルコニーの面数:1面/ クローゼット/シューズボックス/宅配ボックス		

新宿本店

新宿区新宿3-21-4新宿ニュータワービル1階  
TEL:03-6279-2032



みずべや  
水商売のお部屋

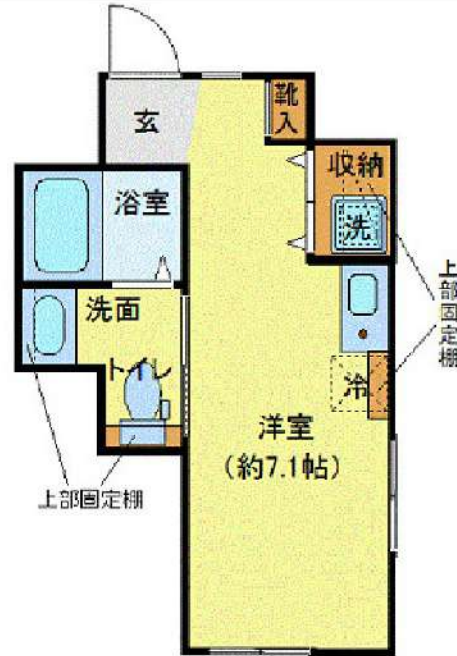


あずま通り店

新宿区歌舞伎町1-8-3良川ビル2階  
TEL:03-6205-5732



間取り図



基本情報

住所	東京都世田谷区北沢3丁目 10-11	号室	102
交通	1 小田急小田原線下北沢駅 徒歩7分	間取り	1R
	2 京王井の頭線下北沢駅 徒歩7分	広さ	壁芯18㎡
	3 小田急小田原線東北沢駅 徒歩3分	方角	南
築年月	2016年1月	構造	木造・3階建
現況	期日指定 2025年3月中旬		

賃料等

敷金	0ヶ月	礼金	1ヶ月
賃料	92,000円	再契約料	新賃料の1ヵ月
共益費	11,000円		

■鍵交換代33,000円 ■退去時クリーンコート代55,000円 ■事務手数料22,000円 ■退去時精算手数料5,500円 (最終請求時) ■リブクラブ2,200円/月 ■SBI少額短期保険800円/月 ■指定賃貸保証加入 (総賃料100%) ■賃料等引き落とし料330円/月 ■家具家電撤去費用27,500円 (家具家電無し契約を希望の場合) ■短期解約違約金: 賃料1ヶ月分 (1年未満) ■モバイルwifi (50GB)付 ■民泊・簡易宿泊による利用及びそれに伴う広告等は一切禁止 ■法人で保証会社加入無しの場合、敷金1か月 ■海外審査相談可 ■全物件先行契約になります。 ■事務所・SOHO利用禁止 ■外国籍の方: GTN加入要 (海外審査OK) 初回保証料: 賃料総額100% 月次手数料2,330円 (税込) ■エクセレントシリーズ

設備

家具・家電付 / エアコン / 人感照明センサー / 南向き / バストイレ別 / 脱衣所 / 浴室乾燥機 / 温水洗浄便座 / 敷金不要 / 外国人可 / キャンペーン特集

建物内観



外観画像



SET UP賃貸 (家具・家電付き) 対応

[ 家具・家電付き基本内容 ] 条件をご確認ください。  
 ●TV ●冷蔵庫 ●レンジ  
 ●ベット ●デスク ●チェア  
 ●カーテン ●その他備品  
 ※物件により異なる場合がございます。  
 詳しくはお問合せ下さい。



新宿本店 新宿区新宿3-21-4新宿ニュータウンワビル1階  
 TEL: 03-6279-2032



みざべや  
 水商売のお部屋



あずま通り店 新宿区歌舞伎町1-8-3良川ビル2階  
 TEL: 03-6205-5732

# 分譲型賃貸マンション

東京メトロ丸ノ内線 方南町駅まで 徒歩1分

京王線 代田橋駅まで 徒歩21分

管理室,メールボックス,システムキッチン,ガスコンロ設置済,2口コンロ,ガスキッチン,バス・トイレ別,脱衣所,浴室乾燥,温水洗浄便座,洗面所にドア,洗面化粧台,シャワー付洗面台,バス有,トイレ有,シャワー,エアコン,BS,CS,CATV,ネット使用料不要,電話2回線,ネット専用回線,光ファイバー,TVインターホン,マルチメディアコンセント,インターホン,インターネット専用線配線済み,2F以上,防犯カメラ,オートロック,カードキー,モニタ付オートロック,給湯,ガス給湯,エレベーター,24時間ゴミ出し可,敷地内ゴミ置き場,宅配BOX,24時間換気システム,冷房,暖房,外壁コンクリート,外壁タイル張り,分譲タイプ,フローリング,室内洗濯機置場,クローゼット,シューズボックス,玄関収納,収納有,人感照明センサー,角住戸,2面採光,駅まで平坦,駅前



ROOM PLAN Htype

専有面積/26.57㎡



インターネット使い放題!

★光ケーブル★

(プロバイダ・契約料・通信料不要)

※端末は各自のご負担となります。

## ステージファースト方南町アジュールコート

賃料	201号室 95,000円		
構造	鉄筋コンクリート造 地上階数 7階		
交通	東京メトロ丸ノ内線 方南町駅まで 徒歩1分		
所在地	東京都杉並区堀ノ内1丁目4-1		
完成	2012年2月	専有面積	26.57㎡
現況	空室	入居時期	相談
敷金	1ヶ月	共益費	5,000円
礼金	2ヶ月	契約終了時 敷金償却	1ヶ月
契約期間	普通 2年間	解約予告	1ヶ月前
更新料	新賃料1ヶ月	火災保険	20,000円(2年)
保証会社	必須	保証人	不要
契約条件	[一時金] アクト安心ライフ24:16500円 鍵交換代:22000円 [月次費用] システム利用料:275円 月額保証料:800円 初回保証料:月額費用の40%(GTN使用時50%~100%) ペット(不可), 外国人入居(相談), 楽器使用(不可), 事務所(不可), 法人(相談)		

新宿本店 新宿区新宿3-21-4新宿ニュータウンビル1階  
TEL: 03-6279-2032



みずべや  
水商売のお部屋



あずま通り店 新宿区歌舞伎町1-8-3良川ビル2階  
TEL: 03-6205-5732



# クレイシアIDZ祐天寺

分譲賃貸マンション  
インターネット (Wi-Fi) 無料!!



写真はイメージです  
インターネットはギガプライズのみ利用可  
※民泊利用禁止  
※ペット飼育不可

保証会社加入必須  
I、新日本信用保証  
①初回賃料総額 4.0% (年額1万円)  
②初回賃料総額 3.0% (年額無)  
③学生プラン初回3万円4年間年額無  
(5年目~年額1万円)※要学生証コピー  
口座振替手数料 216円(税込)/月

II、ジャックス保証  
初回賃料総額 4.0% (年額1万円)  
口座振替手数料無し

号室	賃料		
501	112,000円		
管理費	15,000円		
敷金	1ヶ月	礼金	1ヶ月
所在地	東京都世田谷区 下馬1丁目47-25		
交通	東急東横線 祐天寺 徒歩13分		
構造	鉄筋コンクリート(RC造) 9階建		
専有面積	25.46㎡	開口部方位	南
総戸数	46戸	間取り	2K
築年月	2023/02	契約期間	2年
入居日	3月下旬 02/28退去(入居中)		
設備等	都市ガス, 公共下水, 宅配BOX, バス・トイレ別, 浴室乾燥機, 追い焚き機能, 室内洗濯機置き場, 2人入居可, ガスコンロ, コンロ2口, バルコニー, エレベーター, エアコン, 独立洗面台, 防犯カメラ, 温水洗浄便座, ネット無料, モニタ付オートロック, ゴミ置場, 電子キー, 24時間緊急通報システム		
備考	※365日以内の解約の場合、短期解約違約金 賃料(管理費込) 1ヶ月分 ※更新事務手数料: 新賃料の0.5ヶ月分 ※ルームクリーニング代(退去時支払): 48,400円(税込) FAST ASSIST24/月額: 1,100円(税込) カードキー発行費用: 18,500円(税込) 保険料: 20,000円/2年 解約予告: 1ヶ月前		

図面が現状と異なる場合は現状優先とします。  
更新料: 新賃料の1ヶ月分

新宿本店 新宿区新宿3-21-4新宿ニュータウンビル1階  
TEL: 03-6279-2032



みずべや  
水商売のお部屋



あずま通り店 新宿区歌舞伎町1-8-3良川ビル2階  
TEL: 03-6205-5732