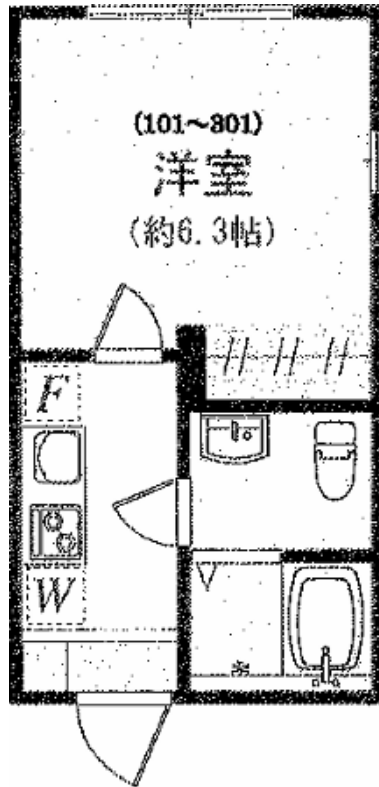


アザーレ・スフィーダ 読売ランド前老番館



現地撮影写真



301号室

- ★Wi-fi引き込み済み!
- ★宅配BOX設置済み♪
- ★監視カメラ完備!



物件種目	賃貸アパート			
最寄駅	読売ランド前			
賃貸条件	賃料 62,000円		管理費4,000円	
	敷金1ヶ月・礼金0ヶ月			
所在地	神奈川県川崎市麻生区高石4丁目21-21			
交通	小田急線「読売ランド前」駅 徒歩9分			
建物	構造・規模	木造3階建 3階部分		
	使用部分面積	19.11㎡		
	間取	1K		
築年月	令和4年12月	契約期間	2年	
現況	3月1日退去予定	入居日	相談	
更新料	新賃料の1ヶ月分	更新事務手数料	0.25ヶ月(別途消費税)	
保証会社	要加入:エルズサポート(株) 初回総額の50%・年間10,000円・口振振替手数料330円/月 ★外国籍プラン 初回総額50%・口振手数料1,210円/月・分割保証委託料800円/月			
保険	貸主指定火災保険加入(18,000円/2年)			
本体設備	東京電力・公共下水・レモンガス・宅配BOX			
各戸設備	2口ガスコンロ・ユニットバス・洗浄便座 室内洗濯機置場・エアコン・クローゼット・浴室乾燥機			
備考	<ul style="list-style-type: none"> ・ペット不可・外国籍相談可 ・鍵交換費用入居者負担33,000円(税込み) ・24時間安心サポート要加入(16,500円/2年) ・1年未満の解約の場合、違約金として賃料1ヶ月分 ・図面と現況が異なる場合、現況を優先させていただきます。 			

新宿本店 新宿区新宿3-21-4新宿キュートワビル1階
TEL: 03-6279-2032



みずいべや
水商売のお部屋

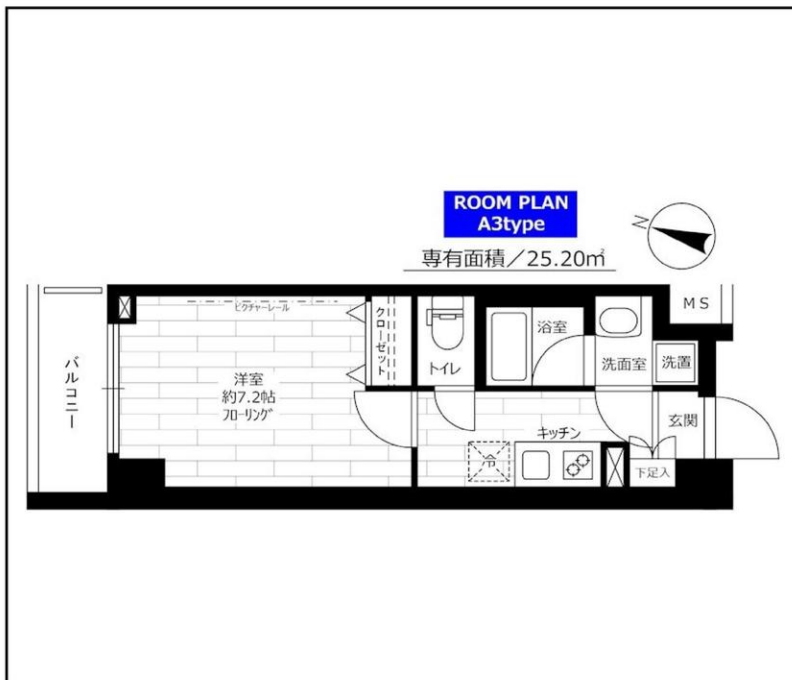


あずま通り店 新宿区歌舞伎町1-8-3良川ビル2階
TEL: 03-6205-5732

分譲型賃貸マンション

小田急線 生田（神奈川）駅まで 徒歩3分

管理室、メールボックス、システムキッチン、ガスコンロ設置済、2口コンロ、ガスキッチン、バス・トイレ別、脱衣所、浴室乾燥、温水洗浄便座、洗面所独立、洗面所にドア、洗面化粧台、シャワー付洗面台、バス有、トイレ有、シャワー、エアコン、BS、CS、CATV、ネット使用料不要、電話2回線、ネット専用回線、光ファイバー、TVインターホン、マルチメディアコンセント、インターホン、インターネット専用線配線済み、防犯カメラ、オートロックカードキー、モニタ付オートロック、給湯、エレベーター、24時間ゴミ出し可、風除室、敷地内ゴミ置き場、宅配BOX、24時間換気システム、冷房、暖房、外壁タイル張り、分譲タイプ、フローリング、室内洗濯機置場、クローゼット、シューズボックス、玄関収納、収納有、人感照明センサー、角住戸



インターネット使い放題!
★光ケーブル★
(プロバイダ・契約料・通信料不要)
※端末は各自のご負担となります。

※この図面は販売図面をもとに作成しております。図面と異なる場合は現況を優先となります。

ステージグランデ生田駅前

賃料	214号室 77,000円		
構造	鉄筋コンクリート造 地上階数 5階		
交通	小田急線 生田（神奈川）駅まで 徒歩3分		
所在地	神奈川県川崎市多摩区三田 1丁目26-1		
完成	2013年8月	専有面積	25.20m ²
現況	空室	入居時期	相談
敷金	1ヶ月	共益費	5,000円
礼金	2ヶ月	契約終了時敷金償却	1ヶ月
契約期間	普通 2年間	解約予告	1ヶ月前
更新料	新賃料1ヶ月	火災保険	20,000円(2年)
保証会社	必須	保証人	不要
契約条件	[一時金] アクト安心ライフ24:16500円 鍵交換代:22000円 [月次費用] システム利用料:275円 月額保証料:800円 初回保証料:月額費用の40% (GTN使用時50%~100%) ペット(不可), 外国人入居(相談), 楽器使用(不可), 事務所(不可), 法人(相談) ※当物件は土砂災害警戒区域に該当します。		

★入居前に各種施工ができます! 防虫施工 22,000円 光触媒コーティング33,000円

新宿本店 新宿区新宿3-21-4新宿ニュータワービル1階
TEL: 03-6279-2032



みずべや
水商売のお部屋



あずま通り店 新宿区歌舞伎町1-8-3良川ビル2階
TEL: 03-6205-5732

RENECAT導入済物件★消臭抗菌効果が半永久持続
★家具・家電付賃貸へ変更可★すぐお住まいになれます

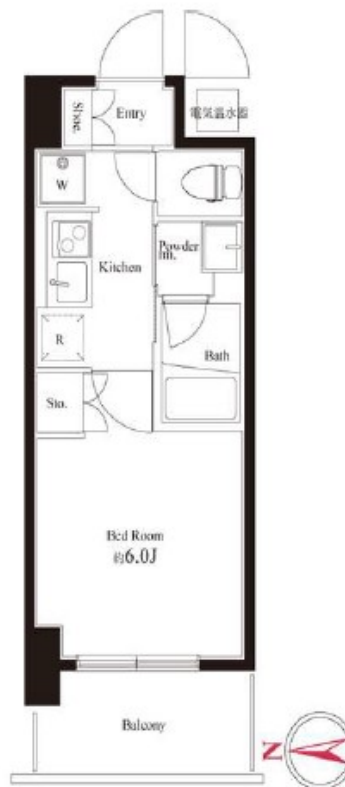
Access

東急東横線
「武蔵小杉」 駅徒歩 10分



湘南新宿ライン
「武蔵小杉」 駅徒歩 6分

- スタイリッシュな外観タイル貼り
- 24時間マンションセキュリティ
- 共用部防犯カメラ設置
- カラーTVモニター付オートロック
- 天井埋込型スピーカー(Bluetooth)
- 洋室エアコン標準装備
- オリジナルシステムキッチン
- 2口IHコンロ
- バスルームとトイレを独立
- 温水シャワートイレ
- 玄関に全身が映せる姿見ミラー
- ★雨天・冬は必須!浴室換気乾燥暖房機
- 収納便利なクローゼット
- トール型シューズBOX
- インターネット利用可(別途費用)
- BS/110°CS(別途費用)
- 機械式駐車場(空き条件等含め要確認)
- バイク置場(空き条件等含め要詳細確認)
- 駐輪場(空き条件等含め要詳細確認)
- ペット可(敷金1ヶ月追加)1匹小型のみ



0207 号室 専有面積 20.44㎡

間取 1K

賃料 **88,000** 円/月

共益費 12,000 円/月

物件概要

所在地 / 神奈川県川崎市中原区中丸子246-1
 構造・規模 / 鉄筋コンクリート造 6階建
 総戸数 / 185 戸
 築年月 / 2016年06月01日
 入居日 / 2025年04月27日

契約条件

保証金2ヶ月 (契約時償却)

SC保証システム利用料:家賃総額55%(最低金額5.5万円)
 保証人有プラン:家賃総額の30%(最低金額3万円)
 保証金契約時償却(保証金プランで契約の場合)
 24Hサポート料22,000円/1年・鍵交換代22,000円
 室内抗菌処理代17,600円事務手数料11,000円
 当社指定火災保険(ジック)加入の事(別途費用)
 ※賃料口座引落し(口座振替手数料別途有)
 普通賃貸借1年契約(更新型)※
 ※1、2回目の更新時5%の賃料改定あり。更新料は1回のみ。
 2回目以降の更新料は無い為、安心して永くお住まいいただけます
 ※オール電化

24時間安心サポート

設備のトラブルに24時間365日の受付体制

医療健康サービス24

看護師が24時間365日相談可※応応条件有

※図面と現況が異なる場合、現況優先とさせていただきます。
 ※退去時清掃費用、更新時更新費用等がございます。

新宿本店 新宿区新宿3-21-4新宿ニュータワービル1階
 TEL: 03-6279-2032



みざべや
 水商売のお部屋



あずま通り店 新宿区歌舞伎町1-8-3良川ビル2階
 TEL: 03-6205-5732



- ～設備～
- ◇TVモニター付オートロック
 - ◇エアコン基
 - ◇浴室換気暖房乾燥機
 - ◇独立洗面台
 - ◇バス・トイレ別
 - ◇室内洗濯機置場
 - ◇敷地内ゴミ置き場
 - ◇2ログリル付きガスシステムキッチン
 - ◇インターネット無料 (メディア・サブライ・インターナショナル)
 - ※他回線利用不可
 - ◇宅配ボックス・メールボックス
 - ◇エレベーター
 - ◇駐輪場 (200円/月 ※1年一括払)
 - 要ステッカー 150円/年
 - ※要空き確認

敷金0



※参考写真

名称: MAXIV武蔵新城 (マキシムサシシンジョウ)
 所在地: 神奈川県川崎市高津区末長4-14-16
 構造: 鉄筋コンクリート造 地上7階建
 竣工: 2020年11月
 交通: JR南武線『武蔵新城』駅徒歩9分
 条件: 敷金0ヶ月/礼金1ヶ月

～ご利用保証会社～
 エポスROOM iD・ルームバンクインシュア
 ★留学生プラン 初回: 毎月支払合計額の100～120%*
 (最低保証料 50,000円)
 ※初回 120%の場合、we chat pay/銀聯カードでの決済可
 月額保証料 700円
 ※別途、賃料+管理費の2%の手数料がかかります。
 外国人サポートプラン利用料 10,800円/年 (初年度より)
 ※初期費用のお支払いにクレジットカード決済をご利用可
 ※法人様契約の際の諸条件は別途お問い合わせください



更新料 新賃料の1.5ヶ月分
 文書事務手数料 5,500円(税込)
 鍵交換費用 27,500円(税込)
 振替事務手数料 330円(税込)/月
 ステージ安心サポート24 19,800円 (税込)
 ※短期解約違約金特約有 (1年未満1ヶ月)

火災保険 : 18,000円

■その他 / 保証会社加入のこと
 保証人不要プランご相談可能
 初回保証料: 毎月支払額の50%
 ※学生プラン有り: 初回保証料 10,000円～
 月額保証料 700円
 ※保証会社利用しない場合は、敷金2ヶ月
 ※別途留学生プラン有 (連帯保証人不要)

※ライフラインに関して ※申込自由※
 ※電気含むその他ライフライン→ライフライン取扱業者からご案内
 事前にご案内をお願いします! ※対象物件あり

※ペット飼育可能※
 ※猫・小型犬いずれか1匹
 飼育時は敷金プラス1ヶ月(預かり)
 (体高50cm以内・体重10kgまで)
 退去時: 消臭費・雑具清掃費49,500円(税込)
 借主様負担となります。

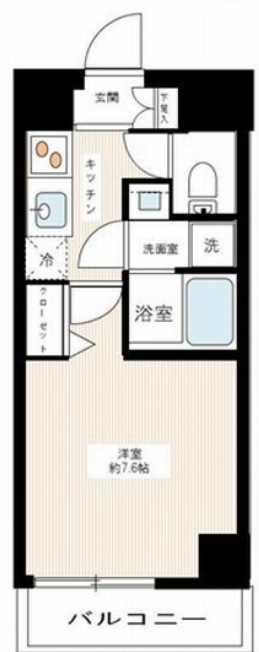
【募集賃料】

号室	賃料	間取り	専有面積	現況
309	91,000円	1K	25.70㎡	3/9退去予定
602	92,000円	1K	25.70㎡	2/28退去予定
609	91,000円	1K	25.70㎡	2/10退去予定

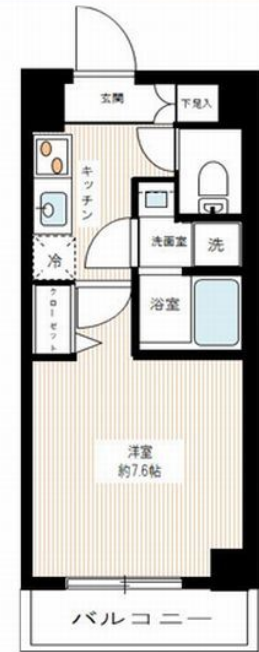
管理費 8,000円

独立洗面台

ネット・wi-fi 無料♪



309



602

※退去時、貸主の指定業者による室内のクリーニング費用(44,000円・税込)・エアコン内部洗浄(14,300円・税込/台)は借主様負担となります。

図面と現況が異なる場合は、現況優先と致します

新宿本店 新宿区新宿3-21-4新宿コートワビル1階
 TEL: 03-6279-2032



みずほべや
 水商売のお部屋



あずま通り店 新宿区歌舞伎町1-8-3良川ビル2階
 TEL: 03-6205-5732

ZOOM川崎 203

物件種別	間取り	賃料	管理費等
マンション	1K	91,000円	8,000円

敷金/保証金	91,000円	礼金/権利金	91,000円
敷引/償却金		更新料	
更新事務手数料			
その他費用	<small>[-一時金] 鍵交換費用(税込): 33,000円 [月次費用] 家財保険+付帯サービス(税込): 1,735円 [備考] ■契約時: 当月分+翌月分の賃料・管理費をお支払い頂きます ■ペット飼育時: 敷金1ヶ月追加(別途飼育細則参照・要申請書) ■解約時: ルームクリーニング費用及び借主負担分の原状回復費用をお支払い頂きます</small>		
物件所在地	神奈川県川崎市川崎区宮本町6-6		
交通	京急本線 京急川崎駅 徒歩5分 東海道本線(東日本) 川崎駅 徒歩8分 南武線 川崎駅 徒歩8分		
間取り詳細	2階: 洋室 7.40畳		
構造	鉄筋コンクリート 2階 / 9階建		
面積	23.80㎡	向き	南
築年月	2015年1月5日	契約期間	定期借家契約 2年
退去日	2025年2月6日	入居時期	2025年3月上旬
駐車場	駐輪場 バイク置き場		
設備	2口ガス 独立洗面台 脱衣室 浴室換気乾燥機 追焚 温水洗浄便座 フローリング 角部屋 二面採光		
入居諸条件	ペット可		
損害保険			
保証会社	必須 トーシンライフ、オリコフォレントインシュア、全保連/保証料: 初回=賃料等×50%、月額=賃料等×1%		
備考	■民泊利用不可 ■自転車: 月額500円 バイク: 月額2,000円 ※要空き確認・2年分一括払い ■部屋タイプ: C1 ■定期借家2年 ■外国籍相談可(申込条件: 在留カード必須、日本語読み書き出来る方、連帯保証人必須: 日本人又は永住者) ■一部法人保証会社未加入時: 敷金・礼金を各1ヶ月追加 ◆内見予約は『スマート内覧』◆		

外観

その他



※図面と異なる場合は現況を優先となります。

新宿本店

新宿区新宿3-21-4新宿ニュータワービル1階
TEL: 03-6279-2032



みずべや
水商売のお部屋



あずま通り店

新宿区歌舞伎町1-8-3良川ビル2階
TEL: 03-6205-5732

新築貸マンション

川崎大師駅

AMビル(エーエムビル)

間取り
1DK

専有面積
35.86㎡

築年月
2025年02月



新築

人気の業務スーパー徒歩6分♪
ペットも飼える新築マンション！

チェックポイント！

駐輪場有(無料),ペット相談 小型犬可 猫可,保証人不要,最上階, B・T別,追焚機能,浴室暖房,浴室乾燥機,トイレ,温水洗浄便座,洗面所,洗面台,洗面所独立,システムキッチン,収納スペース,全居室収納,クローゼット,室内洗濯機置場,洗濯機置場,都市ガス,フローリング,全居室フローリング,冷房,暖房,エアコン,光ファイバー,インターネット使用料無料,オートロック,モニター付インターホン,防犯カメラ,バルコニー,エレベーター,宅配BOX



物件種目	新築貸マンション
最寄駅	川崎大師
間取タイプ	1DK
賃貸条件	賃料 117,000円 礼金なし 敷金なし 保証金なし

物件所在地	神奈川県川崎市川崎区伊勢町		
交通	京急大師線 川崎大師 徒歩9分		
建物	建物名	AMビル(エーエムビル)	
	構造・規模	RC 7階建/7階部分	
	使用部分積	35.86㎡	
	間取内訳		
築年月	2025年02月	契約期間	2年
管理費等	20,000円/月		
駐車場			
現況	未完成	入居可能時期	相談
設備	B・T別追焚機能,浴室暖房,浴室乾燥機,トイレ,温水洗浄便座,洗面所,洗面台,洗面所独立,システムキッチン,収納スペース,全居室収納,クローゼット,室内洗濯機置場,洗濯機置場,都市ガス,フローリング,全居室フローリング,冷房,暖房,エアコン,光ファイバー,インターネット使用料無料,オ...		
保険等	要 2年15,000円		
備考	＼嬉しい設備充実！！／☆システムキッチン2口コンロ！☆安心モニター付きインターホンも！☆収納もついてる！☆独立洗面台もついてて身だしなみOK！☆最高！インターネット無料(ギガプライズ)！他にもたくさん！！クリーニング費用：77,000円 賃貸保証：加入要 初回賃貸保証料 賃料等の40%～ 利用駅1：京急大師線 鈴木町 徒歩17分 利用駅2：京急大師線 港町 徒歩17分		

新宿本店

新宿区新宿3-21-4新宿ニュータワービル1階
TEL：03-6279-2032



みずばや
水商売のお部屋



あずま通り店

新宿区歌舞伎町1-8-3良川ビル2階
TEL：03-6205-5732

間取り図



基本情報

住所	神奈川県川崎市中原区新丸子東2丁目 896-25	号室	304
交通	1 湘南新宿ライン高海武蔵小杉駅 徒歩5分	間取り	1K
	2 東急東横線新丸子駅 徒歩5分	広さ	壁芯20.33㎡
	3 東急東横線武蔵小杉駅 徒歩6分	方角	北
築年月	2022年11月	構造	RC・9階建
現況	予定 2025年2月上旬		

賃料等

敷金	0ヶ月	礼金	1ヶ月
賃料	120,000円	再契約料	新賃料の1ヵ月
共益費	11,000円		

■鍵交換代33,000円 ■退去時クリーンコート代55,000円 ■事務手数料22,000円 ■退去時精算手数料5,500円 (最終請求時) ■リブクラブ2,200円/月 ■SBI少額短期保険800円/月 ■指定賃貸保証加入 (総賃料100%) ■賃料等引き落とし料330円/月 ■家具家電撤去費用27,500円 (家具家電無し契約を希望の場合) ■短期解約違約金: 賃料1ヶ月分 (1年未満) ■モバイルwifi (50GB)付 ■民泊・簡易宿泊による利用及びそれに伴う広告等は一切禁止 ■法人で保証会社加入無しの場合、敷金1ヵ月 ■ペット可 (小型犬または猫1匹) ■ペット飼育時敷金2ヶ月追加 (退去時全額償却) ■海外審査相談可 ■全物件先行契約になります。 ■事務所・SOHO利用禁止 ■外国籍の方: GTN加入要 (海外審査OK) 初回保証料: 賃料総額100% 月次手数料2,330円 (税込) ※風俗勤務の方審査NG ■エクセレントシリーズ

設備

エレベーター / 宅配ボックス / フローリング / 家具・家電付 / エアコン / ネット使用料不要 / TVインターホン / 分譲賃貸 / システムキッチン / 給湯 / バストイレ別 / 脱衣所 / 浴室乾燥機 / 温水洗浄便座 / 洗面所独立 / 暖房便座 / クロゼット / オートロック / 敷金不要 / 外国人可 / キャンペーン特集

建物内観



外観画像



SET UP賃貸 (家具・家電付き) 対応

[家具・家電付き基本内容] 条件をご確認ください。

- TV
- 冷蔵庫
- レンジ
- ベッド
- デスク
- チェア
- カーテン
- その他備品

※物件により異なる場合がございます。
詳しくはお問合せ下さい。



新宿本店 新宿区新宿3-21-4新宿ニュータワービル1階
TEL: 03-6279-2032



みずびや
水商売のお部屋



あずま通り店 新宿区歌舞伎町1-8-3良川ビル2階
TEL: 03-6205-5732