

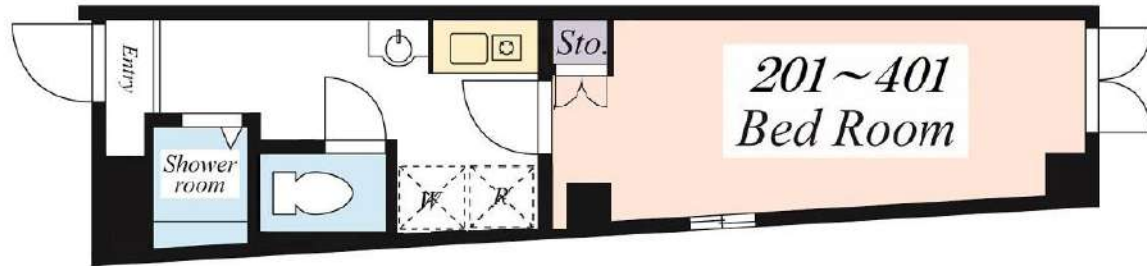
2019年築

Marine Cove TODOROKI

全室角部屋インターネット無料のペット可築浅マンション

白を基調とした綺麗な内装!

- ◇全室角部屋で独立性の高い設計
- ◇便利で快適な独立洗面台付き
- ◇インターネット使い放題無料
- ◇隣接住戸の無い独立した配置
- ◇礼金ゼロキャンペーン
- ◇ペット飼育可(小型犬・猫飼育相談)



白が基調の明るい室内!
独立洗面台付きの快適な水回り!
インターネットも無料でご利用頂ける
ペット可の築浅賃貸マンションです!



301号室 79,000円
共益費5,000円

図面と現況が異なる場合、現況優先と致します。

名称	マリンコーブ等々力 301			
間取	1K			
賃貸条件	賃料	79,000円		
	共益費	5,000円		
	敷金	1ヶ月	礼金	0ヶ月
所在地	〒158-0091 東京都世田谷区中町2-9-21			
交通	東急大井町線 等々力駅 徒歩8分 東急大井町線 上野毛駅 徒歩13分 東急大井町線 尾山台駅 徒歩15分			
建物	構造・規模	鉄骨造4階建		
	専有面積	18.59㎡		
竣工	2019年9月			
入居日	4月中旬(3月31日解約予定)			
期間	普通賃貸借 2年			
更新料	新賃料1ヶ月分			
設備・仕様	<ul style="list-style-type: none"> ○TVモニタ付オートロック○フローリング○給湯 ○エアコン ○IHキッチン ○シャワールーム ○温水洗浄便座○独立洗面台○室内物干器 ○室内洗濯機置場○クローゼット○デインフルキー ○メールBOX ○角部屋 ○インターネット無料 ○ペット可 ○防犯カメラ <p>※エレベーターはありません</p>			
備考	<p>【契約時費用】</p> <p>保証会社加入要：(株)エゴスカード(Room iD)</p> <ul style="list-style-type: none"> ○初回 総賃料50% 月額 総賃料1% ○鍵交換費用：22,000円(税込) ○くらしど24：16,500円(税込)/2年 ○火災保険料：20,000円/2年 ○プロパンガス保証金：10,000円(退去時返金) ○ペット飼育時：敷金+1ヶ月(退去時償却) <p>※1年未満の解約の場合違約金あり(総賃料1ヶ月分)</p>			

新宿本店 新宿区新宿3-21-4新宿ニュータウンビル1階
TEL: 03-6279-2032



みずべや
水商売のお部屋



あずま通り店 新宿区歌舞伎町1-8-3良川ビル2階
TEL: 03-6205-5732

クレイシア世田谷野沢

分譲賃貸マンション
インターネット無料



写真はイメージです
インターネットはシーファイブのみ利用可
※民泊利用禁止
※ペット飼育不可

保証会社加入必須
I、新日本信用保証
①初回賃料総額 4.0% (年額1万円)
②初回賃料総額 3.0% (年額無)
③学生プラン初回3万円4年間年額無
(5年目~年額1万円)※要学生証コピー
口座振替手数料 216円(税込)/月

II、ジャックス保証
初回賃料総額 4.0% (年額1万円)
口座振替手数料無し

号室	賃料		
302	92,000円		
管理費	12,000円		
敷金	1ヶ月	礼金	1ヶ月
所在地	東京都世田谷区 野沢2丁目26-6		
交通	東急田園都市線 駒沢大学 徒歩7分		
構造	鉄筋コンクリート(RC造) 8階建		
専有面積	25.52㎡	開口部方位	南西
総戸数	41戸	間取り	1K
築年月	2013/05	契約期間	2年
入居日	4月上旬 03/13退去(入居中)		
設備等	都市ガス, 公共下水, 宅配BOX, バス・トイレ別, 浴室乾燥機, 室内洗濯機置き場, ガスコンロ, コンロ2口, バルコニー, エレベーター, エアコン, 独立洗面台, 防犯カメラ, 温水洗浄便座, ネット無料, グリル, モニタ付オートロック, ゴミ置場, シリンダーキー(ディンプル), ダブルロックキー		
備考	※365日以内の解約の場合、短期解約違約金 賃料(管理費込) 1ヶ月分 ※更新事務手数料: 新賃料の0.5ヶ月分 ※ルームクリーニング代(退去時支払): 48,400円(税込) FAST ASSIST24/月額: 1,100円(税込) 室内除菌消臭代: 8,800円(税込) 鍵交換料: 35,200円(税込) 保険料: 20,000円 2年 解約予告: 1ヶ月前		

図面が現状と異なる場合は現状優先とします。
更新料: 新賃料の1ヶ月分

新宿本店 新宿区新宿3-21-4新宿ニュータウンワビル1階
TEL: 03-6279-2032



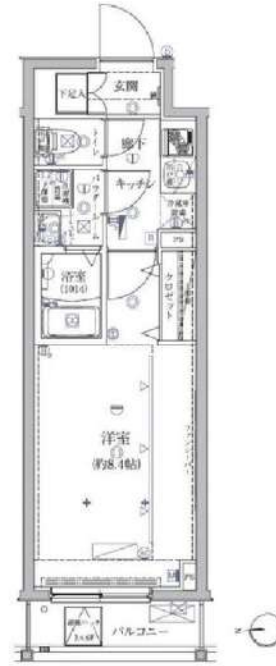
みずべや
水商売のお部屋



あずま通り店 新宿区歌舞伎町1-8-3良川ビル2階
TEL: 03-6205-5732

クレイシア桜新町

分譲賃貸マンション
ネット(Wi-Fi)無料!



写真はイメージです
フローリングカラー：ホワイト
インターネットはギガプライズのみ利用可
※民泊利用禁止
※ペット飼育不可

保証会社加入必須
I、新日本信用保証
①初回賃料総額4.0% (年額1万円)
②初回賃料総額8.0% (年額無)
③学生プラン初回3万円4年間年額無
(5年目~年額1万円)※要学生証コピー
口座振替手数料 216円(税込)/月
II、ジャックス保証
初回賃料総額4.0% (年額1万円)
口座振替手数料無し

号室	賃料		
204	94,500円		
管理費	12,000円		
敷金	1ヶ月	礼金	1ヶ月
所在地	東京都世田谷区 新町1丁目21-11		
交通	東急田園都市線 桜新町 徒歩10分		
構造	鉄筋コンクリート(RC造) 8階建		
専有面積	25.66㎡	開口部方位	西
総戸数	34戸	間取り	1K
築年月	2014/05	契約期間	2年
入居日	4月下旬 03/25退去(入居中)		
設備等	都市ガス、公共下水、宅配BOX、バス・トイレ別、浴室乾燥機、室内洗濯機置き場、ガスコンロ、コンロ2口、バルコニー、エレベーター、エアコン、独立洗面台、防犯カメラ、温水洗浄便座、ネット無料、グリル、モニタ付オートロック、ゴミ置場、シリンダーキー(ディンプル)、ダブルロックキー		
備考	※365日以内の解約の場合、短期解約違約金 賃料(管理費込) 1ヶ月分 ※更新事務手数料：新賃料の0.5ヶ月分 ※ルームクリーニング代(退去時支払)：48,400円(税込) FAST ASSIST24/月額：1,100円(税込) 室内除菌消臭代：8,800円(税込) 鍵交換料：35,200円(税込) 保険料：20,000円 2年 解約予告：1ヶ月前		

図面が現状と異なる場合は現状優先とします。
更新料:新賃料の1ヶ月分

新宿本店 新宿区新宿3-21-4新宿ニュータワービル1階
TEL: 03-6279-2032



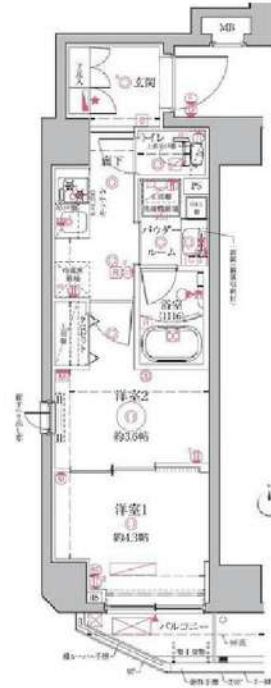
みずべや
水商売のお部屋



あずま通り店 新宿区歌舞伎町1-8-3良川ビル2階
TEL: 03-6205-5732

クレイシアIDZ祐天寺

分譲賃貸マンション
顔認証システムマンション！ネット(Wi-Fi)無料！



写真はイメージです
インターネットはギガプライズのみ利用可
※民泊利用禁止
※ペット飼育不可

保証会社加入必須
I、新日本信用保証
①初回賃料総額4.0% (年額1万円)
②初回賃料総額3.0% (年額無)
③学生プラン初回3万円4年間年額無
(5年目~年額1万円)※要学生証コピー
口座振替手数料 216円(税込)/月
II、ジャックス保証
初回賃料総額4.0% (年額1万円)
口座振替手数料無し

号室	賃料		
903	117,000円		
管理費	12,000円		
敷金	1ヶ月	礼金	1ヶ月
所在地	東京都世田谷区 下馬1丁目47-25		
交通	東急東横線 祐天寺 徒歩13分		
構造	鉄筋コンクリート(RC造) 9階建		
専有面積	27.31㎡	開口部方位	南
総戸数	46戸	間取り	2K
築年月	2023/02	契約期間	2年
入居日	4月下旬 03/30退去(入居中)		
設備等	都市ガス, 公共下水, 宅配BOX, バス・トイレ別, 浴室乾燥機, 追い焚き機能, 室内洗濯機置き場, 角部屋, 最上階の物件, 2人入居可, ガスコンロ, コンロ2口, バルコニー, エレベーター, エアコン, 独立洗面台, 防犯カメラ, 温水洗浄便座, ネット無料, モニタ付オートロック, ゴミ置場, 電子キー		
備考	※365日以内の解約の場合、短期解約違約金 賃料(管理費込) 1ヶ月分 ※更新事務手数料: 新賃料の0.5ヶ月分 ※ルームクリーニング代(退去時支払): 48,400円(税込) FAST ASSIST24/月額: 1,100円(税込) カードキー発行費用: 16,500円(税込) 保険料: 20,000円 2年 解約予告: 1ヶ月前		

図面が現状と異なる場合は現状優先とします。
更新料: 新賃料の1ヶ月分

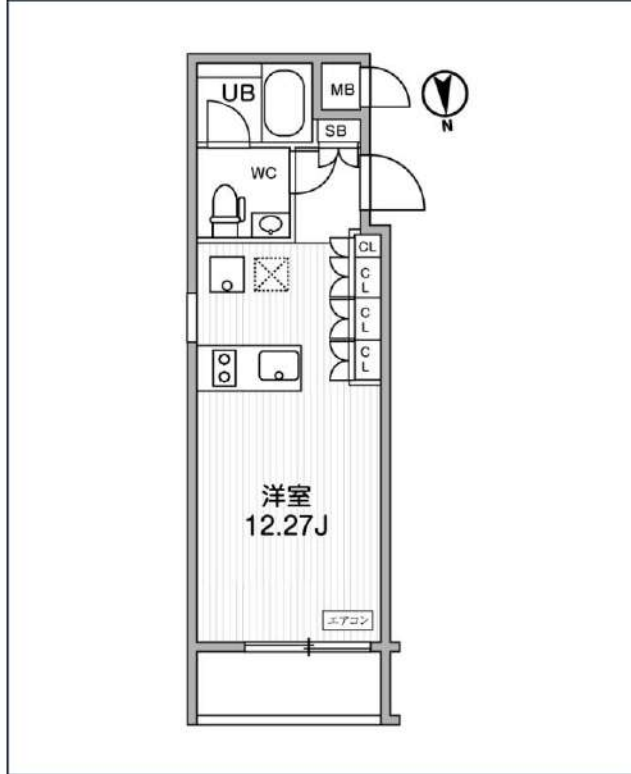
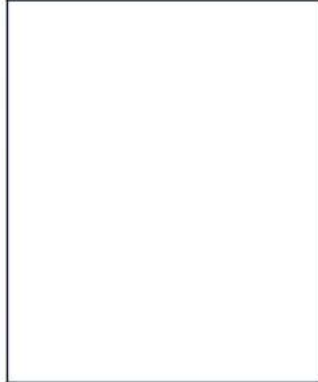
新宿本店 新宿区新宿3-21-4新宿ニュータワービル1階
TEL: 03-6279-2032



みずべや
水商売のお部屋



あずま通り店 新宿区歌舞伎町1-8-3良川ビル2階
TEL: 03-6205-5732



号室	賃料
201	130,000円

管理費	10,000円		
敷金	0円	礼金	0円
所在地	東京都世田谷区野沢3丁目9-11		
構造・階建	RC 2階部分 / 地上5階、地下0階		
築年月	2022年11月	総戸数	25
間取り	ワンルーム	専有面積	25.04㎡
契約期間	普通借家2年	開口向き	北
保険		連帯保証人	指定しない
保証会社			
その他費用	鍵交換費用24,200円 税込、Goodプレミアムα (24Hサポートのみ) 11,000円 税抜(入居時)、住宅総合保険(フレックス)20,000円 非課税(入居時)、Goodプレミアムα 登録料2,000円/税抜(入居時)		
入居時期	2025年4月下旬	退去予定日	—



※現況と図面に相違がある場合は、現況優先となります。

新宿本店 新宿区新宿3-21-4新宿ニューターミナル1階
TEL: 03-6279-2032



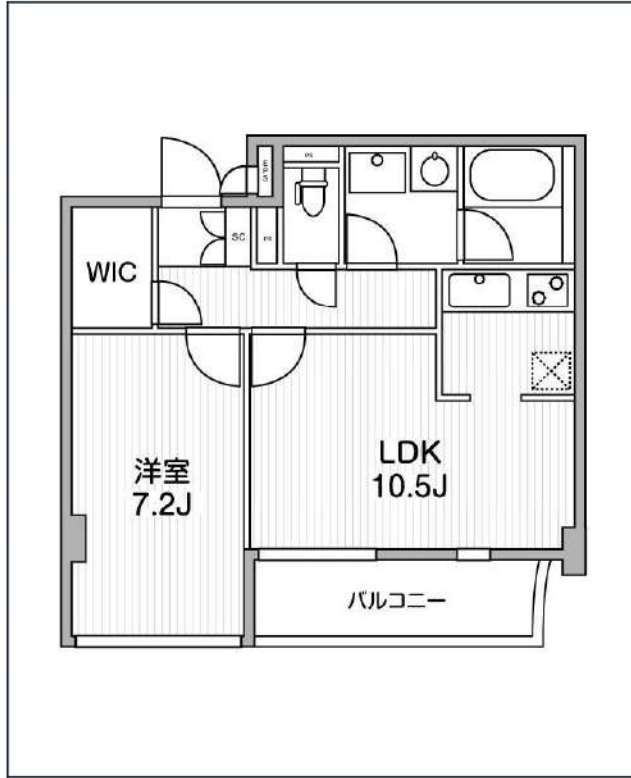
みずべや
水商売のお部屋



あずま通り店 新宿区歌舞伎町1-8-3良川ビル2階
TEL: 03-6205-5732

コーナーハウス

東京メトロ丸ノ内線「東高円寺」徒歩7分



号室	賃料	
CO-07	167,000円	

管理費	8,000円	
敷金	167,000円	礼金 0円
所在地	東京都杉並区和田3丁目31-4	
構造・階建	RC 3階部分 / 地上3階、地下0階	
築年月	2008年5月	総戸数 8
間取り	1LDK	専有面積 44.32㎡
契約期間	定借借家3年	開口向き
保険		連帯保証人 指定しない
保証会社		
その他費用	鍵交換費用24,200円 税込、Goodプレミアムα 1,000円 税抜(月額)、住宅総合保険(フレックス)28,000円 非課税(入居時)、Goodプレミアムα登録料 2,000円/税抜(入居時)	
入居時期	即入居可	退去予定日 -

オートロック	専用ゴミ置き場	ウォシュレット	礼金0	洗面所独立	照明器具	グリル	洗濯機置場室内	バス・トイレ別	コンロ2口	システムキッチン	エアコン
押入れ	下駄箱	防犯カメラ	集合ポスト	即入居可	フローリング	ベランダ/バルコニー	外観タイル張り				

※現況と図面に相違がある場合は、現況優先となります。

新宿本店

新宿区新宿3-21-4新宿コートワークビル1階
TEL: 03-6279-2032



みずばや
水商売のお部屋



あずま通り店

新宿区歌舞伎町1-8-3良川ビル2階
TEL: 03-6205-5732