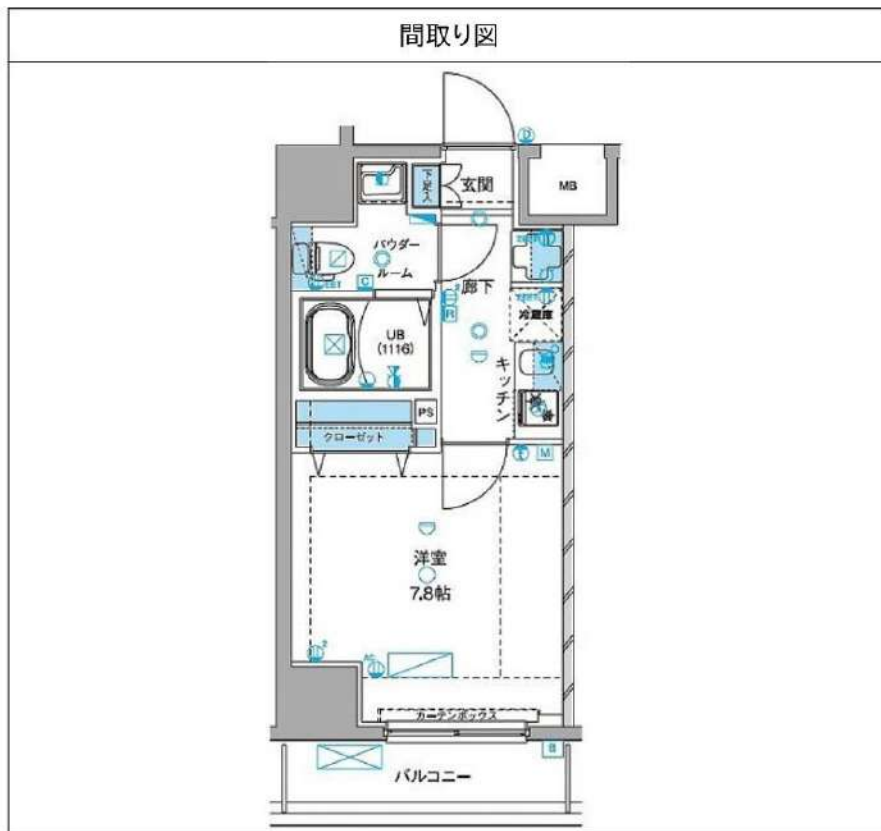


# ジェノヴィア浅草IIIグリーンヴェール 706

物件種別	間取り	賃料	管理費等
マンション	1K	94,000円	15,000円

セキュリティも室内設備も充実 ペット可 高級分譲賃貸マンション

セキュリティも室内設備も充実 ペット可 高級分譲賃貸マンション



敷金/保証金	0円	礼金/権利金	94,000円
敷引/償却金	0円	更新料	1.5ヶ月(新賃料)
更新事務手数料			
その他費用			
物件所在地	東京都台東区千束3丁目27番13号		
交通	つくばエクスプレス 浅草[つくばEXP]駅 徒歩12分 東京メトロ日比谷線 三ノ輪駅 徒歩11分 東京メトロ日比谷線 入谷駅 徒歩13分		
間取り詳細			
構造	鉄筋コンクリート 7階 / 10階建		
面積	25.73㎡	向き	南東
築年月	2016年8月	契約期間	普通借家契約 2年
退去日		入居時期	2025年4月14日
駐車場	駐輪場 バイク置き場		
設備	浴室乾燥, 24時間換気システム, ガス給湯, バス・トイレ別, CS, シャワー, 2口コンロ, ガスキッチン, 温水洗浄便座, エアコン, 洗面所独立, 室内洗濯機置場, 押入, BS, シューズボックス, モニタ付オートロック, 洗面化粧台, クローゼット, フローリング, 2F以上, トイレ有, ガスコンロ, ガスコンロ設置済, バス有, システムキッチン, TVインターホン, セキュリティ会社加入済, デザイナーズ, メールボックス, エレベーター, 外壁タイル張り, 管理室, 宅配BOX		
入居諸条件	ペット可, 事務所不可, 二人入居可		
損害保険	要 23,000円(2年)		
保証会社	可 保証会社必須/～50%		
備考	■入居中サポート/21450円 ■抗菌代/17600円 ■事務手数料/11000円 ■保証会社必須/～50% ■保険/23000円 ■鍵費用/22000円 ■契約期間(2年普借)※違約金有☆AZPの賃料+1万円でスーパーゼロプラン適用★0 ■ペット飼育時条件有		

新宿本店 新宿区新宿3-21-4新宿ニュータウンビル1階  
TEL: 03-6279-2032



みずみべや  
水商売のお部屋



あずま通り店 新宿区歌舞伎町1-8-3良川ビル2階  
TEL: 03-6205-5732

# アイルプレミアム本駒込 203号室

## 物件概要

- ◆所在地 : 東京都文京区本駒込3-22-3
- ◆構造 : 鉄筋コンクリート造 地上12階建
- ◆築年月 : 令和5(2023)年 8月
- ◆専有面積 : 26.02㎡ ◆バルコニー面積 : 3.96㎡
- ◆間取り : 1K ◆用途 : 住居専用
- ◆総戸数 : 29戸
- ◆建物管理会社: 南海ビルサービス株式会社(03-3547-4102)  
※共用部設備・空き状況は上記へお問合せください

## 契約条件

- ◆敷金 : 1ヶ月 ◆礼金 : 1ヶ月
- ※大手法人等、保証会社未加入の場合は、敷金2ヶ月・礼金2ヶ月
- ◆更新料 : 新賃料1.5ヶ月分
- ◆更新手数料 : 22,000円
- ◆解約予告 : 2ヶ月前
- ◆入居日 : 相談

## その他条件

- ※事務手数料: 13,200円
- ※当社指定家財保険加入義務有(新規・更新): 16,800円~(2年間)
- ※鍵交換費用: 27,500円
- ※保証会社加入義務有(賃料と共益費総額の50%~)
- 次年度以降保証料10,000円~/年(一部、850円~/月 プラン有)
- ※24時間安心サポート加入義務有(2年間): 16,500円
- ※言語対応サービス: 1,500円/月(加入対象者: 外国籍入居者)
- ※退去時基本クリーニング費用: 1,650円/㎡
- ※ペット飼育相談可(小型犬又は猫いずれか1匹)  
飼育の場合、敷金+1ヶ月(契約時償却)

賃料	共益費
120,000円	12,000円

※ マイソク内表示、全て税込価格

※ 図面と現況が異なる場合は現況を優先と致します。

## 分譲賃貸マンション

### 【設備:専有部】

- ◆エアコン
- ◆温水シャワー洗浄機能便座付きトイレ
- ◆浴室換気乾燥暖房機
- ◆独立洗面台
- ◆システムキッチン
- ◆室内洗濯機置場
- ◆フローリング
- ◆クローゼット
- ◆姿見鏡
- ◆シューズボックス

### 【設備:共用部】

- ◎オートロック
- ◎TVモニター付インターホン
- ◎宅配ロッカー
- ◎エレベーター
- ◎防犯カメラ
- ◎駐輪場
- ◎バイク置場

## ペット飼育相談可能

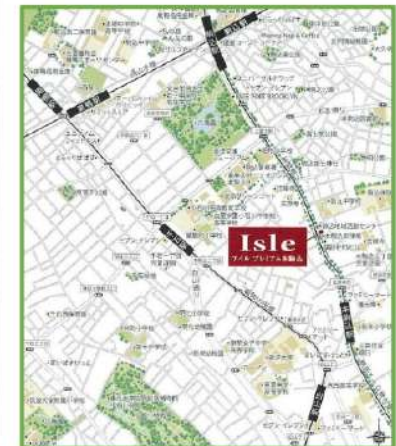
## 3路線4駅利用可

## インターネット無料

## 角部屋



東京メトロ南北線「本駒込」駅まで 徒歩5分(2番出口)  
 東京メトロ南北線「駒込」駅まで 徒歩11分(1番出口)  
 都営地下鉄三田線「千石」駅まで 徒歩10分(A1出口)  
 都営地下鉄三田線「白山」駅まで 徒歩10分(A3出口)  
 J.R山手線「駒込」駅まで 徒歩13分



新宿本店 新宿区新宿3-21-4新宿ニュータウンビル1階  
TEL: 03-6279-2032



みずべや  
水商売のお部屋



あずま通り店 新宿区歌舞伎町1-8-3良川ビル2階  
TEL: 03-6205-5732

間取り図



基本情報

住所	東京都台東区浅草4丁目 31-12	号室	508
交通	1 つくばエクスプレス浅草駅 徒歩7分	間取り	1K
	2 日比谷線入谷駅 徒歩13分	広さ	壁芯25.52㎡
	3 銀座線浅草駅 徒歩13分	方角	西
築年月	2022年6月	構造	RC・10階建
現況	期日指定 2025年4月上旬		

賃料等

敷金	0ヶ月	礼金	1ヶ月
賃料	122,000円	再契約料	新賃料の1ヵ月
共益費	11,000円		

■鍵交換代33,000円 ■退去時クリーンコート代55,000円 ■事務手数料22,000円 ■退去時精算手数料5,500円 (最終請求時) ■リブクラブ2,200円/月 ■SBI少額短期保険800円/月 ■指定賃貸保証加入 (総賃料100%) ■賃料等引き落とし料330円/月 ■家具家電撤去費用38,500円 (家具家電無し契約を希望の場合) ■短期解約違約金: 賃料1ヶ月分 (1年未満) ■モバイルwifi (50GB)付 ■民泊・簡易宿泊による利用及びそれに伴う広告等は一切禁止 ■法人で保証会社加入無しの場合、敷金1か月 ■海外審査相談可 ■全物件先行契約になります。 ■事務所・SOHO利用禁止 ■外国籍の方: GTN加入要 (海外審査OK) 初回保証料: 賃料総額100% 月次手数料2,330円 (税込) ■プレミアムシリーズ

設備

エレベーター / 宅配ボックス / フローリング / 家具・家電付 / エアコン / 人感照明センサー / ネット使用料不要 / TVインターホン / システムキッチン / 給湯 / バストイレ別 / 脱衣所 / 浴室乾燥機 / 温水洗浄便座 / 洗面所独立 / 暖房便座 / クロゼット / オートロック / 敷金不要 / 外国人可 / キャンペーン特集

建物内観



外観画像



SET UP賃貸 (家具・家電付き) 対応

[ 家具・家電付き基本内容 ] 条件をご確認下さい。

- TV ●冷蔵庫 ●レンジ
- ベット ●デスク ●チェア
- カーテン ●その他備品

※物件により異なる場合がございます。詳しくはお問合せ下さい。

新宿本店 新宿区新宿3-21-4新宿ニュータワービル1階 TEL: 03-6279-2032



みずべや 水商売のお部屋



あずま通り店 新宿区歌舞伎町1-8-3良川ビル2階 TEL: 03-6205-5732

# ZOOM秋葉原 1101

物件種別	間取り	賃料	管理費等
マンション	1K	141,000円	12,000円

敷金/保証金	141,000円	礼金/権利金	141,000円
敷引/償却金		更新料	1ヶ月(新賃料)
更新事務手数料			
その他費用	<small>[-一時金] 鍵交換費用(税込): 33,000円                  [月次費用] 家財保険+付帯サービス(税込): 1,835円                  (備考) ■契約時: 当月分+翌月分の賃料・管理費をお支払い頂きます ■ペット飼育時: 敷金1ヶ月追加(別途飼育相則参照・要申請書) ■解約時: ルームクリーニング費用及び借主負担分の原状回復費用をお支払い頂きます</small>		
物件所在地	東京都千代田区神田佐久間町3丁目33-2		
交通	東京メトロ日比谷線 秋葉原駅 徒歩3分 山手線 秋葉原駅 徒歩5分 都営新宿線 岩本町駅 徒歩7分		
間取り詳細	11階: 洋室 9.30畳		
構造	鉄筋コンクリート 11階 / 12階建		
面積	31.09㎡	向き	北
築年月	2019年10月25日	契約期間	普通借家契約 2年
退去日		入居時期	相談
駐車場	駐輪場		
設備	2口ガス 独立洗面台 脱衣室 浴室換気乾燥機 追焚 温水洗浄便座 フローリング 角部屋 2面採光		
入居諸条件	ペット可, 二人入居可		
損害保険			
保証会社	必須 トーシンライフ、オリコフォレントインシュア、全保連/保証料: 初回=賃料等×50%、月額=賃料等×1%		
備考	■民泊利用不可 ■自転車: 月額500円 ※要空き確認・2年分一括払い ■部屋タイプ: A2 ◆内見予約は『スマート内覧』◆■外国籍相談可(申込条件: 在留カード必須、日本語読み書き出来る方、連帯保証人必須: 日本人又は永住者)		

外観

その他



**新宿本店** 新宿区新宿3-21-4新宿ニューターワビル1階  
TEL: 03-6279-2032



**みずべや**  
水商売のお部屋



**あずま通り店** 新宿区歌舞伎町1-8-3良川ビル2階  
TEL: 03-6205-5732

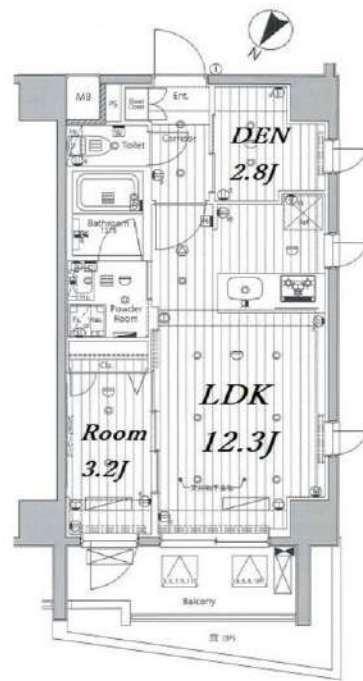


利便性抜群の上野駅直通3分！ネット無料！二人入居歓迎の1LDKのお部屋です☆

1LDK	専有面積	40.92㎡
賃料	146,000円	
管理費	12,000円	
礼金	1ヶ月	敷金 1ヶ月
入居時期	予定 2025年04月下旬	

◆アクセス 東京メトロ日比谷線「三ノ輪」駅徒歩 11分  
常磐線「南千住」駅徒歩14分

- ◆物件概要
- ・住所/東京都台東区東浅草2丁目 26-10
  - ・構造/鉄筋コンクリート造地上階数 11階
  - ・築年数/2021年12月
  - ・駐車場/無・駐輪場/設備有 ・バイク置き場/設備有 ※設備有の場合は要問い合わせ
  - ・向き/北西
  - ・契約期間/普通借家契約 2年
  - ・更新料/新賃料の 1.5 ヶ月+更新事務手数料16,500円(税込)



- ◆初期費用
- ①保証委託料/にじいろ◎月額保証料：賃料+管理費の1%※最低保証料1,000円 ◎初回保証委託料：賃料+管理費の80%
  - ②決済手数料：毎月550円(税込)
  - ③損害保険/有り 火災保険 24ヶ月 23,000円
  - ④当月分分割賃料
  - ⑤翌月分賃料
  - ⑥その他費用/安心入居サポート(税込・必須):22,000円 鍵交換費用(税込・必須):33,000円

◆入居諸条件  
ペット(相談)、ルームシェア(相談)、外国人入居(相談)、学生専用(相談)、楽器使用(相談)、高齢者(相談)、子供(相談)、事務所(不可)、性別(不問)、単身(可)、二人入居(相談)、法人(可)、未成年契約(不可)

◆設備  
2F以上、2面採光、オートロック、ダブルロック、ティンブルキー、モニタ付オートロック、角住戸、デザイナーズ、外壁タイル張り、防犯カメラ、メールボックス、セキュリティ会社加入済、24時間換気システム、3口以上コンロ、BS、CS、インターホン、エアコン、ガスコンロ設置済、ガス給湯、クローゼット、システムキッチン、シャワー、シューズボックス、トイレ有、ネット使用料不要、バス・トイレ別、バス有、マルチメディアコンセント、ユニットバス、温水洗浄便座、給湯、高速ネット対応、室内洗濯機置場、人感照明センサー、洗面化粧台、洗面所独立、洗面台、暖房、浴室乾燥、エレベーター、宅配BOX、敷地内ゴミ置き場

◆備考  
短期解約違約金有(1年末満解約：賃料+管理費1.5ヶ月分)  
2ヶ月前解約予告  
先行申込可  
法人契約：礼金1ヶ月追加で法人規定ご相談可能  
退去時ルームクリーニング費用(税込)：66,000円  
退去時エアコン内部洗浄費用(税込)：16,500円/台  
ネット無料：つなくネット 全戸一括型、使用時の環境・状況により速度が低下する場合有  
ペット：小型犬または猫2匹まで 1匹につき敷金1ヶ月追加、退去時償却  
楽器：但し消音機能付き・アップライトピアノ、ドラム、音楽不可・居住者よりクレームがあった場合即時使用中止

◆周辺施設

- ・ファミリーマート 吉のや日本堤店
- ・浅草アパルトメント 浅草店
- ・業務スーパー 浅草店
- ・トザイ堂薬局

※作成時データの為、現状とは異なる場合がございます。

※図面と異なる場合は現況を優先となります。  
※賃料発生日は申込日から原則2週間となります。

メイクス浅草イースト 503

賃貸マンション



新宿本店 新宿区新宿3-21-4新宿ニュータワービル1階  
TEL：03-6279-2032



みずべや  
水商売のお部屋

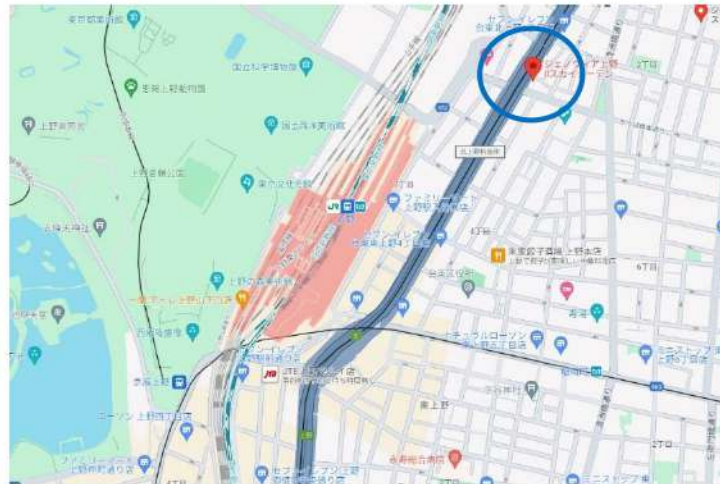


あずま通り店 新宿区歌舞伎町1-8-3良川ビル2階  
TEL：03-6205-5732

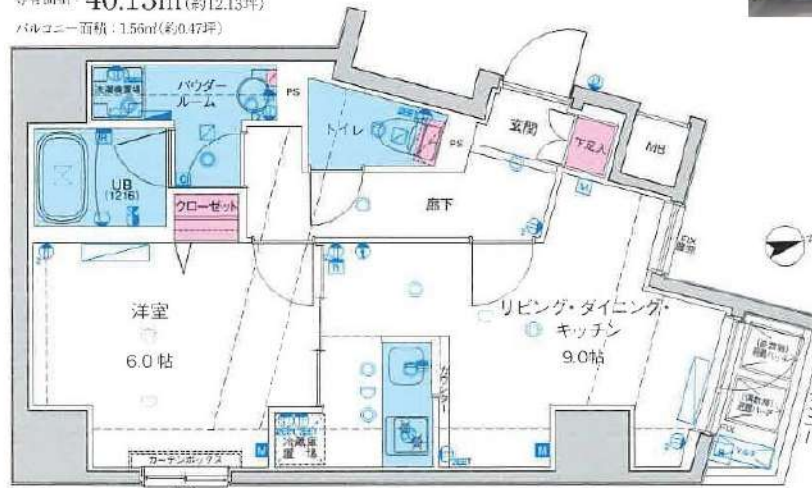
賃料	175,000円
共益費	15,000円

# GENOVIA上野II skygarden 403号室

所在	東京都台東区北上野1-5-5
建物	構造：鉄筋コンクリート造 所在階：地上11階建 4階部分 総戸数：30戸 築年月：2019年6月
間取り	1LDK 40.13㎡ (バルコニー1.56㎡)
賃貸条件	敷金：0ヶ月分 礼金：0ヶ月分 更新料：新賃料の1ヶ月分 更新事務手数料：新賃料の0.5ヶ月分 現況：4/30解約予定 (先行契約) 入居日：5月中旬頃予定 火災保険：加入必須 (18,000円～) 保証会社：加入必須 (新日本信用保証 他) (初回50%～、以降1万円/年) 鍵交換費用：38,500円 (税込) 24時間サポート：16,500円 (税込) /2年 書類作成費用：11,000円 (税込)
設備	オートロック、エレベーター、宅配ボックス、防犯カメラ インターネット無料 (FGBB)、TVインターホン、BS/110°CS 浴室乾燥機、温水洗浄便座、バルコニー、クローゼット エアコン、ガスコンロ2口、室内洗濯機置場、敷地内ゴミ置場
その他	ペット飼育不可 普通借家2年、解約予告2ヶ月前 短期解約違約金有 賃料共益費1ヶ月 (1年未満)



専有面積：40.13㎡ (約12.13坪)  
バルコニー面積：1.56㎡ (約0.47坪)



JR各線『上野』駅 徒歩5分  
日比谷線・銀座線『上野』駅 徒歩8分  
日比谷線『入谷』駅 徒歩7分

※図面と現況が異なる場合は現況優先と致します。退去前の申込は先行契約のみの受付となります。

新宿本店 新宿区新宿3-21-4新宿ニュータウンワビル1階  
TEL: 03-6279-2032



みずべや  
水商売のお部屋



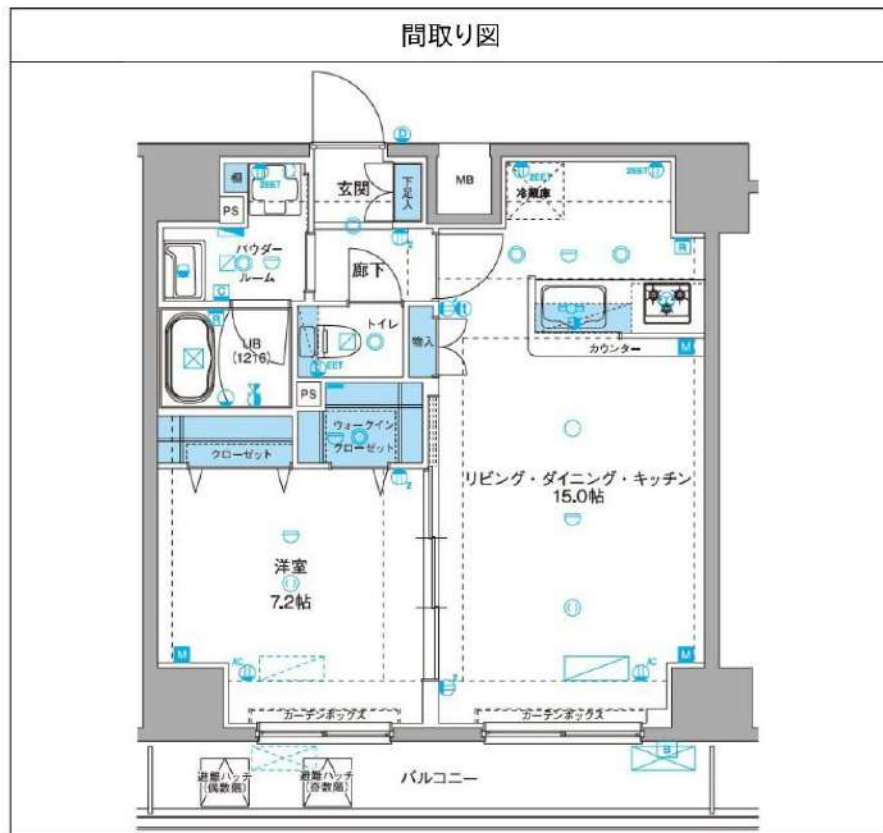
あずま通り店 新宿区歌舞伎町1-8-3良川ビル2階  
TEL: 03-6205-5732

# ジェノヴィア浅草Ⅲグリーンヴェール 802

物件種別	間取り	賃料	管理費等
マンション	1LDK	189,000円	20,000円

**ペット可 高級分譲賃貸マンション オシャレなカウンターキッチン WINクローゼット付き**

ペット可 高級分譲賃貸マンション オシャレなカウンターキッチン WINクローゼット付き



敷金/保証金	189,000円	礼金/権利金	189,000円
敷引/償却金	189,000円	更新料	1.5ヶ月(新賃料)
更新事務手数料			
その他費用			
物件所在地	東京都台東区千束3丁目27番13号		
交通	つくばエクスプレス 浅草[つくばEXP]駅 徒歩12分 東京メトロ日比谷線 三ノ輪駅 徒歩11分 東京メトロ日比谷線 入谷駅 徒歩13分		
間取り詳細	LDK 15.00畳, 洋室 7.20畳		
構造	鉄筋コンクリート 8階 / 10階建		
面積	50.75㎡	向き	南東
築年月	2016年8月	契約期間	普通借家契約 2年
退去日		入居時期	即入居
駐車場	駐輪場		
設備	3口以上コンロ, BS, CS, TVインターホン, インターホン, エアコン, オートロック, ガスキッチン, ガスコンロ, ガスコンロ設置済, ガス給湯, クローゼット, システムキッチン, シャワー, シューズボックス, トイレ有, バス・トイレ別, バス有, フローリング, モニタ付オートロック, ユニットバス, 温水洗浄便座, 光ファイバー, 高速ネット対応, 室内洗濯機置場, 収納有, 洗面化粧台, 洗面所独立, 洗面台, 追い焚き風呂, 浴室乾燥, セキュリティ会社加入済, デザイナーズ, メールボックス, エレベーター, 外壁タイル張り, 管理室, 宅配BOX		
入居諸条件	ペット可, 事務所不可, 二人入居可		
損害保険	要 25,000円(2年)		
保証会社	可 保証会社必須/～50%		
備考	■入居中サポート/21450円 ■抗菌代/17600円 ■事務手数料/11000円 ■保証会社必須/～50% ■保険/25000円 ■鍵費用/25300円 ■契約期間(2年普借) ※違約金有☆AZPの賃料+1万円でスーパーゼロプラン適用★0 ■ペット飼育時条件有		

**新宿本店** 新宿区新宿3-21-4新宿ニュータウンビル1階 TEL: 03-6279-2032
 
**みずべや** 水商売のお部屋
 
**あずま通り店** 新宿区歌舞伎町1-8-3良川ビル2階 TEL: 03-6205-5732