

ル・リオン五反田 902号室

分譲賃貸マンション

JR 山手線「五反田駅」徒歩 5 分 都営地下鉄浅草線「五反田駅」徒歩 3分 礼金 1 敷金 1

- ★ 都心への快適アクセス
- ★ 充実の設備
- ★ 安心のセキュリティ
- ★ 2人同居可能

ペット飼育
相談 OK!

外国籍の方
相談 OK!

水商売の方
相談 OK!

間取り：1R 洋室 6.0 帖
※図面と現況に相違がある場合は、現況優先と致します。

※外国籍の方の継続保証料
別途月額 2,200 円かかります。



《共用部分設備》

- ・TVモニター付オートロックシステム
- ・エレベーター1基・建物専用ゴミ置場
- ・CATV・B/S/C/S110°アンテナ
- ・宅配BOX・メールBOX

《専有部分設備》

- ・システムキッチン・IHコンロ・独立洗面台
- ・浴室換気乾燥暖房機・洗浄機能付便座
- ・クローゼット・シューズボックス・エアコン
- ・TVモニター付インターホン・フローリングフロア

物件概要

◇住居表示	：東京都品川区五反田 1-4-3
◇専有面積	：20.54 m ² / (1R)
◇敷金	：1ヶ月
◇礼金	：1ヶ月
◇共益費	：10,000 円
◇建物構造	：鉄筋コンクリート造 12階建て
◇ペット	：飼育可能
◇築年数	：2012年3月
◇総戸数	：50戸
◇管理会社	：株式会社インヴァランス
◇管理方式	：巡回
◇入居可能時期	：5月中旬

※家賃・申込状況については
随時変動しておりますので必ずご確認ください。

ガス：都市ガス 電気：東京電力
水道：公営水道 下水：公営下水道

備考

- ◇ペット飼育時：敷金2ヶ月（1ヶ月償却）
- ◇火災保険：20,000 円 / 2年
- ◇くらシード：15,000 円（税別）/24時間サービス
- ◇鍵交換費：25,000 円（税別）
- ◇更新料：新賃料の1ヶ月分+別途手数料
- ◇保証料：初回保証料 月額家賃4.0%～
- ◇書類作成費：5,000 円（税別）

作成日：2025/2/26

賃料 **90,000** 円

山手線内徒歩5分！
駅周辺には商業施設充実！！

新宿本店 新宿区新宿3-21-4新宿ニューターワビル1階
TEL：03-6279-2032



みずべや
水商売のお部屋

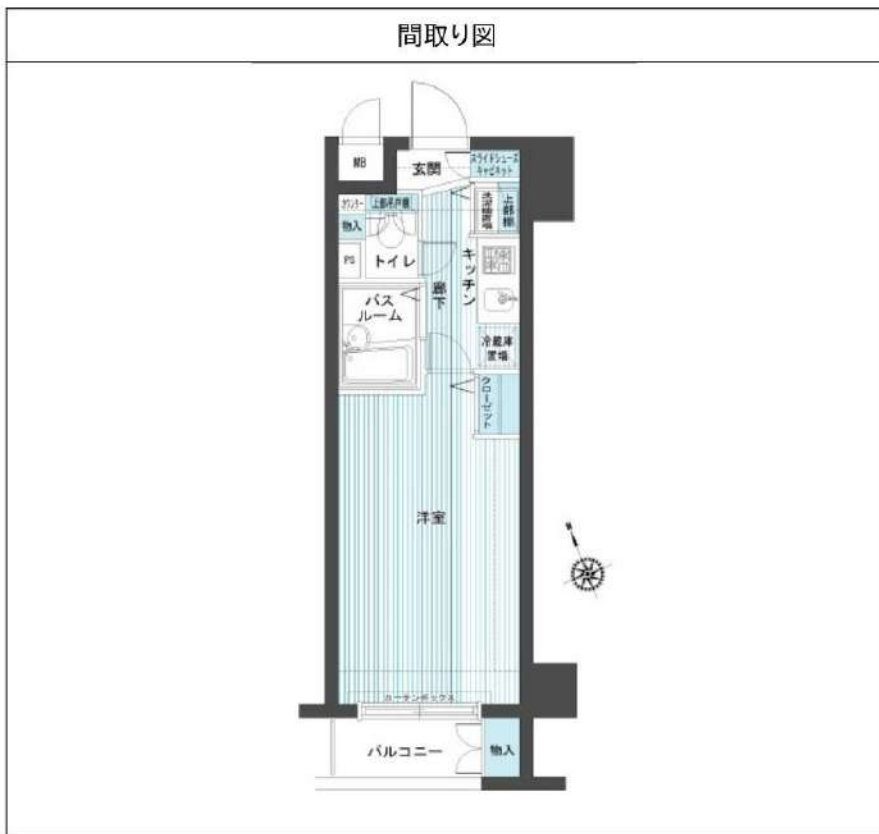


あずま通り店 新宿区歌舞伎町1-8-3良川ビル2階
TEL：03-6205-5732

トーシンフェニックス五反田 409

物件種別	間取り	賃料	管理費等
マンション	1K	94,000円	5,000円

敷金/保証金	94,000円	礼金/権利金	94,000円
敷引/償却金		更新料	1ヶ月(新賃料)
更新事務手数料			
その他費用	<small>[-一時金] 鍵交換費用(税込): 27,500円 [月次費用] 家財保険+付帯サービス(税込): 1,735円 [備考] ■契約時: 当月分+翌月分の賃料・管理費をお支払い頂きます ■解約時: ルームクリーニング費用及び借主負担分の原状回復費用をお支払い頂きます</small>		
物件所在地	東京都品川区西五反田2丁目16-6		
交通	山手線 五反田駅 徒歩2分 都営浅草線 五反田駅 徒歩2分 東急池上線 五反田駅 徒歩3分		
間取り詳細	4階: 洋室 7.30畳		
構造	鉄筋コンクリート 4階 / 9階建		
面積	22.55㎡	向き	南
築年月	2005年5月10日	契約期間	普通借家契約 2年
退去日	2025年3月14日	入居時期	2025年4月上旬
駐車場	要問合せ 駐輪場 バイク置き場		
設備	2口ガス バス・トイレ別 浴室換気乾燥機 室内洗濯機置場 エアコン クローゼット フローリング		
入居諸条件			
損害保険			
保証会社	必須 トーシンライフ、オリコフォレントインシュア、全保連/保証料: 初回=賃料等×50%、月額=賃料等×1%		
備考	■民泊利用不可 ■自転車・バイク: 無料(※台数要確認) ■部屋タイプ: J ◆内見予約は『スマート内覧』◆ ※内装は入居までに変更となる場合がございます ■外国籍相談可(申込条件: 在留カード必須、日本語読み書き出来る方、連帯保証人必須: 日本人又は永住者)		



※図面と異なる場合は現況を優先となります。

新宿本店

新宿区新宿3-21-4新宿ニューワークビル1階
TEL: 03-6279-2032



みずべや
水商売のお部屋



あずま通り店

新宿区歌舞伎町1-8-3良川ビル2階
TEL: 03-6205-5732

貸マンション

千鳥町駅

ガリシア千鳥町II(ガリシアチドリチョウツー) 306

間取り
1K

専有面積
25.64㎡

築年月
2024年01月

駅至近！徒歩3分の利便性！ 人気のガリシアシリーズ

チェックポイント！

バイク置場有、駐輪場有、主要採光面：北向き、社宅可、デザイナーズ外観、タイル張り、常時ゴミ出し可能、換気システム、24時間換気システム、閑静な住宅街、B・T別シャワー浴室暖房、浴室乾燥機、トイレ、温水洗浄便座、洗面所洗面台、ガスコンロ付、ガスコンロ可、2口コンロシステムキッチン、収納スペース、金庫収納、クローゼット、シューズボックス、人感センサー付照明、室内洗濯機置場、洗濯機置場、給湯、フローリング、全居室フローリング、冷房、暖房、エアコン、全居室エアコン、C S、B S端子、C A T V、インターネット対応、光ファイバー、ダブルロックドア、オートロック、モニター付オートロック、モニター付インターホン、ディンプルキー、防犯カメラ、24時間セキュリティ。



物件種目	貸マンション
最寄駅	千鳥町
間取タイプ	1K
賃料条件	賃料 96,000円 礼金1ヶ月 敷金1ヶ月 保証金なし

物件所在地	東京都大田区千鳥1丁目25-12		
交通	東急池上線 千鳥町 徒歩2分		
建物	建物名	ガリシア千鳥町II(ガリシアチドリチョウツー) 306	
	構造・規模	RC 5階建/3階部分	
	使用部分積	25.64㎡	
	間取内訳	洋7.8	
築年月	2024年01月	契約期間	2年
管理費等	なし 共益費12,000円/月		
駐車場			
現況	居住中 2025年03月26日退去予定	入居可能時期	2025年4月中旬予定
設備	B・T別シャワー浴室暖房、浴室乾燥機、トイレ、温水洗浄便座、洗面所、洗面台、ガスコンロ付、ガスコンロ可、2口コンロシステムキッチン、収納スペース、全居室収納、クローゼット、シューズボックス、人感センサー付照明、室内洗濯機置場、洗濯機置場、給湯、フローリング、全居室フローリング、冷...		
保険等	要 2,530円		
備考	火災保険及び地震24時間掛け、維持サービス等が付帯した入居者への安心サービス「B R 1 プライムプラス」への加入が必須となります(月給金、5,300円)お申込は「イタンジ B B」よりお手続きください。更新事務手数料：新賃料0.5ヶ月 弊社では先行契約のみ受付可能となっております。＜賃貸保証＞①ジャックス②エスカード③ニッポンインシュア(W A K L U S 保証)：初回合計家賃100%、2%/月、税金追加1ヶ月※年間更新料無し※別荘の方は利用不可です。※海外滞在も※本契約は株式会社W A K L U S が家主となる転賃借約となります。①ルームバンクインフォア②住友不動産③リソシア④住友不動産⑤住友不動産⑥住友不動産⑦住友不動産⑧住友不動産⑨住友不動産⑩住友不動産⑪住友不動産⑫住友不動産⑬住友不動産⑭住友不動産⑮住友不動産⑯住友不動産⑰住友不動産⑱住友不動産⑲住友不動産⑳住友不動産㉑住友不動産㉒住友不動産㉓住友不動産㉔住友不動産㉕住友不動産㉖住友不動産㉗住友不動産㉘住友不動産㉙住友不動産㉚住友不動産㉛住友不動産㉜住友不動産㉝住友不動産㉞住友不動産㉟住友不動産㊱住友不動産㊲住友不動産㊳住友不動産㊴住友不動産㊵住友不動産㊶住友不動産㊷住友不動産㊸住友不動産㊹住友不動産㊺住友不動産㊻住友不動産㊼住友不動産㊽住友不動産㊾住友不動産㊿住友不動産01住友不動産02住友不動産03住友不動産04住友不動産05住友不動産06住友不動産07住友不動産08住友不動産09住友不動産10住友不動産11住友不動産12住友不動産13住友不動産14住友不動産15住友不動産16住友不動産17住友不動産18住友不動産19住友不動産20住友不動産21住友不動産22住友不動産23住友不動産24住友不動産25住友不動産26住友不動産27住友不動産28住友不動産29住友不動産30住友不動産31住友不動産32住友不動産33住友不動産34住友不動産35住友不動産36住友不動産37住友不動産38住友不動産39住友不動産40住友不動産41住友不動産42住友不動産43住友不動産44住友不動産45住友不動産46住友不動産47住友不動産48住友不動産49住友不動産50住友不動産51住友不動産52住友不動産53住友不動産54住友不動産55住友不動産56住友不動産57住友不動産58住友不動産59住友不動産60住友不動産61住友不動産62住友不動産63住友不動産64住友不動産65住友不動産66住友不動産67住友不動産68住友不動産69住友不動産70住友不動産71住友不動産72住友不動産73住友不動産74住友不動産75住友不動産76住友不動産77住友不動産78住友不動産79住友不動産80住友不動産81住友不動産82住友不動産83住友不動産84住友不動産85住友不動産86住友不動産87住友不動産88住友不動産89住友不動産90住友不動産91住友不動産92住友不動産93住友不動産94住友不動産95住友不動産96住友不動産97住友不動産98住友不動産99住友不動産100		

この図面は物件情報の一部を抜粋して掲載しております。(現況優先)
入居日・引渡日変更や付帯条件、別途料金等が発生する場合がありますのでご確認ください。

at home

infosheet 物件番号 69853702066

新宿本店 新宿区新宿3-21-4新宿ニートワークビル1階
TEL : 03-6279-2032



みずべや
水商売のお部屋



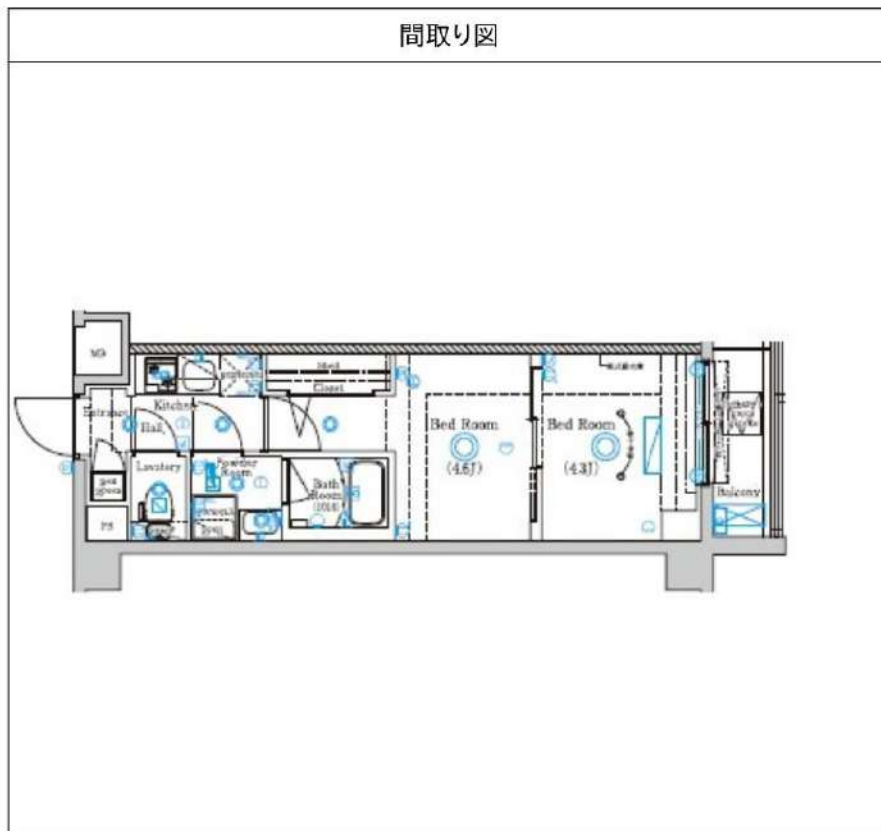
あずま通り店 新宿区歌舞伎町1-8-3川川ビル2階
TEL : 03-6205-5732

ラフィスタ蒲田南 II 410

物件種別	間取り	賃料	管理費等
マンション	2K	100,000円	15,000円

【Wi-Fiインターネット無料※シーファイブ】築浅高級分譲賃貸マンション

【Wi-Fiインターネット無料※シーファイブ】築浅高級分譲賃貸マンション



敷金/保証金	100,000円	礼金/権利金	100,000円
敷引/償却金	100,000円	更新料	1.5ヶ月(新賃料)
更新事務手数料			
その他費用			
物件所在地	東京都大田区西六郷1丁目44-4		
交通	京急本線 雑色駅 徒歩13分 東急多摩川線 矢口渡駅 徒歩18分 京浜東北線 蒲田駅 徒歩20分		
間取り詳細			
構造	鉄筋コンクリート 4階 / 6階建		
面積	25.65㎡	向き	東
築年月	2021年2月	契約期間	普通借家契約 2年
退去日		入居時期	2025年4月9日
駐車場	バイク置き場		
設備	浴室乾燥, 24時間換気システム, ガス給湯, バス・トイレ別, CS, 押入, 2ロコンロ, ガスキッチン, 温水洗浄便座, エアコン, 室内洗濯機置場, シャワー, BS, 人感照明センサー, モニタ付オートロック, シューズボックス, ネット使用料不要, クローゼット, フローリング, 2F以上, トイレ有, ガスコンロ, ユニットバス, バス有, システムキッチン, 洗面化粧台, TVインターホン, デザイナーズ, エレベーター, 外壁タイル張り, 宅配BOX		
入居諸条件	ペット可, 事務所不可, 二人入居可		
損害保険	要 23,000円(2年)		
保証会社	可 保証会社必須/～50%		
備考	■入居中サポート/21450円 ■抗菌代/17600円 ■事務手数料/11000円 ■保証会社必須/～50% ■保険/23000円 ■鍵費用/22000円 ■契約期間(2年普借)※違約金有☆AZPの賃料+1万円でスーパーゼロプラン適用★0 ■ペット飼育時条件有		

※図面と異なる場合は現況を優先となります。

新宿本店

新宿区新宿3-21-4新宿ニュータワービル1階
TEL: 03-6279-2032



みずべや
水商売のお部屋

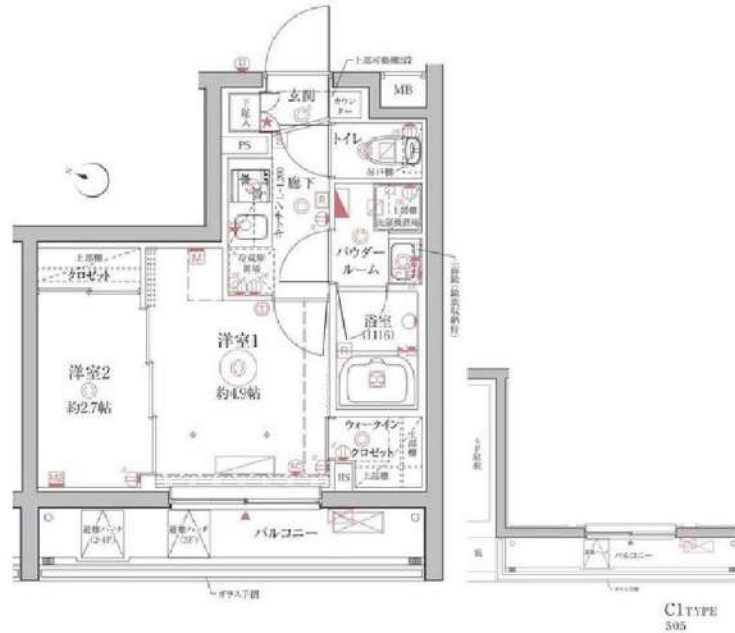


あずま通り店

新宿区歌舞伎町1-8-3良川ビル2階
TEL: 03-6205-5732

クレイシア西馬込

築浅分譲賃貸マンション
インターネット (Wi-Fi) 無料!



写真はイメージです
インターネットはギガプライズのみ利用可
※民泊利用禁止
※ペット飼育不可

保証会社加入必須

- I、新日本信用保証
 - ①初回資料総額 4.0% (年額1万円)
 - ②初回資料総額 3.0% (年額無)
 - ③学生プラン初回3万円4年間年額無 (5年目~年額1万円) ※要学生証コピー
- 口座振替手数料 216円(税込)/月

- II、ジャックス保証
 - 初回資料総額 4.0% (年額1万円)
- 口座振替手数料無し

号室	賃料		
308	100,000円		
管理費	12,000円		
敷金	1ヶ月	礼金	1ヶ月
所在地	東京都大田区 仲池上2丁目11-16		
交通	都営浅草線 西馬込 徒歩8分		
構造	鉄筋コンクリート(RC造) 5階建		
専有面積	26.1㎡	開口部方位	西
総戸数	39戸	間取り	2K
築年月	2024/03	契約期間	2年
入居日	4月中旬 03/26退去(入居中)		
設備等	都市ガス、公共下水、宅配BOX、バス・トイレ別、浴室乾燥機、室内洗濯機置き場、2人入居可、ガスコンロ、コンロ2口、バルコニー、エレベーター、エアコン、ウォークインクローゼット、独立洗面台、防犯カメラ、温水洗浄便座、ネット無料、モニタ付オートロック、ゴミ置場		
備考	※365日以内の解約の場合、短期解約違約金 賃料(管理費込) 1ヶ月分 ※更新事務手数料: 新賃料の0.5ヶ月分 ※ルームクリーニング代(退去時支払): 48,400円(税込) FAST ASSIST24/月額: 1,100円(税込) 室内除菌消臭代: 8,800円(税込) 鍵交換料: 35,200円(税込) 保険料: 20,000円 2年 解約予告: 1ヶ月前		

図面が現状と異なる場合は現状優先とします。
更新料: 新賃料の1ヶ月分

新宿本店 新宿区新宿3-21-4新宿ニュータウンワビル1階
TEL: 03-6279-2032



みずばや
水商売のお部屋



あずま通り店 新宿区歌舞伎町1-8-3良川ビル2階
TEL: 03-6205-5732

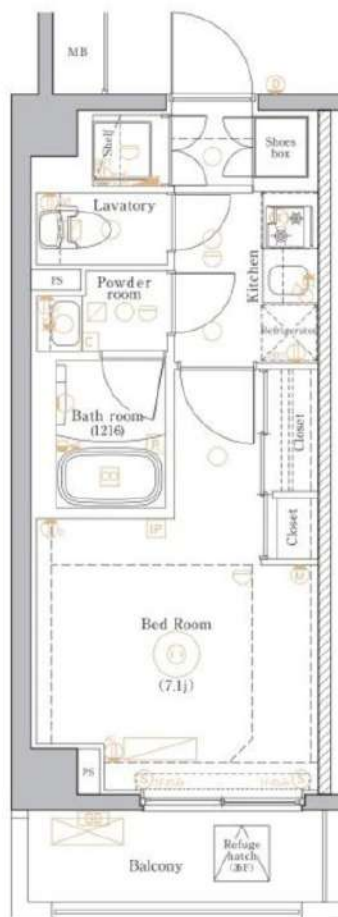
FOR RENT

DIPS南六郷2 204号室

京急本線雑色駅 徒歩9分

京急本線六郷土手駅 徒歩18分
京急空港線糀谷駅 徒歩21分
分譲賃貸マンションWi-Fi
インターネット無料浴槽サイズ
BIG 1216(広め)

角部屋

TVモニター付
オートロック浴室
乾燥機ペット飼育可能
犬・猫可(小型2匹まで)
※保証金
1ヶ月追加大型バイク
相談可

※図面と現況が異なる場合は、現況を優先致します。

賃料	114,000円	管理費	10,000円
間取	1K	専有面積	壁芯25.36㎡
保証金	1ヵ月	礼金	0ヵ月
敷金	0ヵ月	更新料	1ヵ月
住居表示	東京都大田区南六郷2丁目32-3		
建築構造 所在階	鉄筋コンクリート地上5階	所在階	2階
入居日	相談	建物竣工	2018年1月
現況	居住中	退去予定日	2025年3月9日
ペット飼育	可能	くらしど24	2年16,500円
火災保険料	少額短期保険 2年18,000円～	鍵交換代	24,200円

設備

入居に纏わる注意事項
3/29～4/5入居希望者は
こちらのQRコード参照



備考

- インターネット「シーファイブ、Wi-Fi」(無料)
- 保証会社必須
- 解約2ヶ月前予告 ■短期解約違約金有
- ペット飼育の場合保証金1ヶ月追加
- 入居審査後、インターネット・電気・ガス・水道のご利用に関し、業者よりお電話させていただきます。
- 居住中・完成前の物件は全て先行契約になります。
- 駐輪場・駐車場等の確認は共用部管理会社へお問い合わせください。
- 共用部管理会社：㈱日本コミュニティー 03-5366-1222

保証会社	【初回】賃料+管理費合計の50%	62,000円
第1候補	【月次】賃料+管理費合計の1.5%	1,860円

短期違約金

1年未満：総賃料2ヶ月分 (248,000円)
2年未満：総賃料1ヶ月分 (124,000円)

原状回復
要項

- 貸室内の清掃 (基本料金 (別途消費税) ～30㎡：48,000円、～50㎡：63,000円、～60㎡：73,000円、61㎡～：専有面積に依る)
- エアコンクリーニング(1台：13,000円税別)
- ペット飼育可能物件の場合はペット飼育のお客様退去時、消臭消毒費用(15,000円税別)はご負担いただきます。
- 保証金は貸主受領時に全額償却されます。預かり金ではありません。退去時原状回復で借主が負担すべき費用の内、保証金の額までは貸主負担に変更することとし、借主への請求から差し引かれます。

新宿本店

新宿区新宿3-21-4新宿ニュータワービル1階
TEL：03-6279-2032みずべや
水商売のお部屋

あずま通り店

新宿区歌舞伎町1-8-3良川ビル2階
TEL：03-6205-5732

賃貸マンション

リシェ大井アネックス 1101号室

◆◇3路線3駅利用可◆◇角部屋◆◇

賃料	250,000円	共益費	20,000円	敷金	1ヶ月	礼金	1ヶ月
----	-----------------	-----	----------------	----	------------	----	------------



おすすめポイント



図面と相違する場合は現況を優先します

【設備】

- 都市ガス ■ 宅配ボックス ■ メールボックス ■ 24時間ゴミ出し ■ オートロック ■ エレベーター ■ 2面バルコニー
- エアコン(2台) ■ TVモニター付インターフォン ■ 3口ビルトインIHコンロ ■ 室内洗濯機置場
- バス・トイレ別 ■ 浴室換気乾燥機 ■ 独立洗面台 ■ 温水洗浄便座
- ウォークインクローゼット ■ シューズインクローゼット

所在地	東京都品川区東大井5-24-21	
建物構造	鉄骨鉄筋コンクリート11階建て・11階部分	
交通状況	JR京浜東北線・りんかい線線『大井町駅』徒歩2分	
	東急大井町線『大井町駅』徒歩3分 京浜急行線『鮫洲駅』8分	
棟総戸数	37戸	
築年月	2002年9月	
間取り・専有面積	2LDK	55.27㎡
主要採光面	北西	
鍵交換代	33,000円	
駐車場	有 ※要確認	
駐輪場	有 ※要確認	
現況	3/15解約予定	
引渡し	相談	
契約形態	普通賃貸借契約(2年)	
解約予告	2ヶ月前	
違約金	1年未満:賃料の2ヶ月分	
	2年未満:賃料の1ヶ月分	

【加入必須】

保証会社: (Gasa・全保連・日本セーフティー)

初回 賃料の50%~100%、更新料(1年毎)10,000円

賃料支払い方法:口座振替(口座振替利用料330円/月)

※その他保証会社提携有

クリーニング代: 95,040円

火災保険: 20,000円(2年)

24時間サポート: 16,500円(税込、2年)

※諸条件ご相談ください※

新宿本店 新宿区新宿3-21-4新宿ニュータウンビル1階
TEL: 03-6279-2032



みずべや
水商売のお部屋



あずま通り店 新宿区歌舞伎町1-8-3良川ビル2階
TEL: 03-6205-5732