

S I N - C i t y 両国貳番館

203号室

都営大江戸線

両国駅徒歩10分

総武線両国駅 徒歩11分

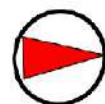
都営新宿線森下駅 徒歩5分



周辺環境



間取り



※図面と現況が異なる場合は現況を優先いたします。

賃料	82,000円		
共益費	4,000円		
敷金	1ヶ月	礼金	1ヶ月
現況	4月24日退去予定		

物件概要

所在地	東京都墨田区立川1丁目14-6		
構造	RC地上6階建		
種別	分譲賃貸マンション		
築年数	2007年11月	総戸数	27戸
間取り	1R	広さ	20.57㎡

必要書類・その他注意事項

身分証明書・収入証明
 (※保険証は提出時記号・保険証番号をふせてください)
 家賃口座引落(手数料は契約者負担となります)
 入居者サポート料 2年間 22,000円
 住宅総合保険 2年間 20,000円
 解約時敷金償却 1ヶ月(法人契約に限り相談可)
 鍵交換代 26400円
 通常損耗は貸主負担です
 保証会社利用必須
 近隣トラブル解決支援サービス付保証プランあり
 契約期間:2年
 更新料:新賃料の1ヶ月分

※先行契約不可※

建物管理会社

株式会社ルーデン・ビルマネジメント
 03-5817-7272

部屋設備

- ◆バス・トイレ別
- ◆エアコン1基(設備:洋室)
- ◆オートロック
- ◆システムキッチン
- ◆宅配BOX
- ◆エレベーター
- ◆室内洗濯
- ◆収納
- ◆洗面台

新宿本店 新宿区新宿3-21-4新宿ニューパークビル1階
 TEL: 03-6279-2032



みずやべや
 水商売の部屋



あずま通り店 新宿区歌舞伎町1-8-3良川ビル2階
 TEL: 03-6205-5732

貸マンション

八広駅

ハーモニーレジデンス東京イーストコア#004 501

間取り
1K

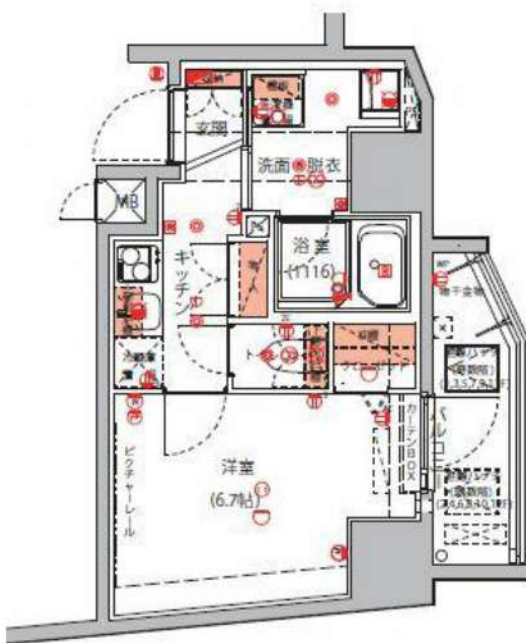
専有面積
26.30㎡

築年月
2015年11月



チェックポイント!

バイク置場有,主要採光面:北西向き,事務所使用不可,ペット相談,保証人不要,二人入居可,デザイナーズ,外観タイル張り,B・T別,シャワー,浴室乾燥機,トイレ,温水洗浄便座,洗面台,洗面所独立,2口コンロ,システムキッチン,クローゼット,シューズボックス,室内洗濯機置場,給湯,プロパンガス,フローリング,エアコン,C.S,B.S端子,CATV,モニタ付オートロック,モニタ付インターホン,エレベーター,宅配BOX



物件種目	貸マンション
最寄駅	八広
間取タイプ	1K
賃貸条件	賃料 84,000円 礼金1ヶ月 敷金1ヶ月 保証金なし

物件所在地	東京都墨田区東向島5丁目 39-14		
交通	京成押上線 八広 徒歩6分		
建物	建物名	ハーモニーレジデンス東京イーストコア#004 501	
	構造・規模	RC 12階建/5階部分	
	使用部分積	26.30㎡	
	間取内訳		
築年月	2015年11月	契約期間	2年
管理費等	なし 共益費 15,000円/月 雑費なし		
駐車場			
現況	居住中	入居可能時期	2025年4月15日
設備	B・T別,シャワー,浴室乾燥機,トイレ,温水洗浄便座,洗面台,洗面所独立,2口コンロ,システムキッチン,クローゼット,シューズボックス,室内洗濯機置場,給湯,プロパンガス,フローリング,エアコン,C.S,B.S端子,CATV,モニタ付オートロック,モニタ付インターホン,エレベーター,宅配BOX		
保険等	要 2年23,000円		
備考	■入居中サポート/21450円 ■抗菌代/17600円 ■事務手数料/11000円 保証金償却:解約時1ヶ月 更新料:新賃料 1.5ヶ月 賃貸保証:利用可 保証会社必須/〜50% 利用駅1:東武伊勢崎・大師線 東向島 徒歩8分 利用駅2:東京メトロ半蔵門線 押上 徒歩34分		

新宿本店

新宿区新宿3-21-4新宿ニューワールドビル1階
TEL:03-6279-2032



みずいべや
水商売のお節屋



あずま通り店

新宿区歌舞伎町1-8-3良川ビル2階
TEL:03-6205-5732

貸マンション

両国駅

CITY SPIRE 両国 1104

間取り
1K

専有面積
20.80㎡

築年月
2007年11月

定期借家

チェックポイント！

主要採光面：東向き,事務所使用不可,楽器不可,トイレ,家具付き,家電付,オートロック



物件種目	貸マンション
最寄駅	両国
間取タイプ	1K
賃貸条件	賃料 113,000円 礼金1ヶ月 敷金なし 保証金なし

物件所在地	東京都墨田区両国2丁目9-3		
交通	J R 総武・中央緩行線 両国 徒歩3分		
建物	建物名	CITY SPIRE 両国 1104	
	構造・規模	RC 13階建/11階部分	
	使用部分積	20.80㎡	
	間取内訳		
築年月	2007年11月	契約期間	2年
管理費等	11,000円/月 共益費なし 雑費なし		
駐車場			
現況	居住中 2025年05月17日退去予定	入居可能時期	2025年5月下旬予定
設備	トイレ,家具付き,家電付,オートロック		
保険等	要		
備考	<small> ■鍵交換代33,000円 ■退去時クリーニングコート代55,000円 ■事務手数料22,000円 ■退去時精算手数料5,500円 (敷金請求時) ■リフクラ2,200円/月 ■S B 1少額短期保険800円/月 ■指定賃貸保証加入 (総賃料100%) ■賃料等引き落とし料330円/月 ■家具家電撤去費用27,500円 (家具家電無し契約を希望の場合) ■短期解約違約金: 賃料1ヶ月分 (1年未満) ■モバイルWi-Fi (50GB) 付 ■民泊・商号前による利用及びそれに伴う広告等は一切禁止 ■法人で保証会社加入無しの場合、敷金1か月 ■海外審査可 ■全物件行契約になります。 ■事務所・S O H O 利用禁止 ■外泊の方: G T S 加入要 (海外審査OK) ■保証料: 賃料総額100% 月次手数料2,330円 (税込) ■スタンダードシリーズ 事務手数料: 22,000円 退去時精算手数料: 5,500円 室内清掃費用: 55,000円 リフクラ: 2,200円/月 S B 1少額短期保険: 800円/月 更新料: 新賃料1ヶ月 賃貸保証: 加入要 初回保証料: 総賃料の100% 更新時: 2,000円/年毎 鍵交換代等: 有 33,000円~ 利用駅1: 都営大江戸線 両国 徒歩6分 利用駅2: 都営浅草線 浅草橋 徒歩10分 </small>		

新宿本店 新宿区新宿3-21-4新宿ニューワールド1階
TEL: 03-6279-2032



みずべや
水商売のお部屋



あずま通り店 新宿区歌舞伎町1-8-3良川ビル2階
TEL: 03-6205-5732

都営新宿線「森下」駅 徒歩8分 総武線「両国」駅 徒歩9分
都営大江戸線「両国」駅 徒歩11分

FR :

クレヴァンス両国 101

東京都墨田区千歳 1丁目7-5

構造 鉄筋コンクリート5階建

面積 30.69㎡

竣工 2023年6月

間取り 1K

退去予定日：2025/02/18
方角：北



セールスポイント

墨田区エリアでの住まいなら、住み心地も快適な「クレヴァンス両国」はいかがでしょうか。共用部にはゴミ出し24時間OK・宅配ボックスなど様々な設備やサービスが揃っているので便利です。アクセスの良い徒歩8分の物件です。墨田区や都営新宿線森下付近で気になるお部屋を見つけたら、当社へお気軽にお問い合わせください。素敵なお部屋探しを全力でお手伝いいたします。

スマートホーム

スマホアプリ「Space Core」で利用可。お部屋により設置されている機器が異なる場合や、非設置の物件もございますので現地をご確認ください。【機能】①スマートロック②スマートシーリングライト③赤外線家電操作機能④管理会社とのチャット機能など

※図面と現況が異なる場合は現況優先になります。



▼賃貸借条件

賃料	116,000円
共益費	15,000円
契約期間	2年
更新料	新賃料の1ヶ月
▼その他条件	新築
ペット	相談
法人	可
外国籍	社会人/大学生 敷金+1 上記以外 敷金+3 償却1

※法人(保証会社不可):敷金+2ヶ月/礼金+2ヶ月
※水・風可:敷金+1ヶ月
※2人入居:敷金+1ヶ月
※ペット:小型犬+1ヶ月/猫+1.5ヶ月(償却)
※不動産業者入居不可(連保も不可)
※民泊転貸禁止
※先行申込可・先行契約不可

▼初期費用

敷金	0ヶ月
礼金	0ヶ月
保証:イホ°スカー°	緊急連絡先40%
保証:ルームバンク 口振手数料¥330	緊急連絡先40%
保証:GTN	GTN 外国籍の方エポスグローバルプラン 総額家賃の100% +月次費用 総額家賃の2%
その他月額費用	リビングアシスト総合保険 800円
室内清掃費用	55,000円
鍵交換代	33,000円
その他初期費用	書類作成代: 15,400円
入居時期	予定2025年3月下旬

新宿本店 新宿区新宿3-21-4新宿ニューワークビル1階
TEL: 03-6279-2032



みずべや
水商売の不動産



あずま通り店

新宿区歌舞伎町1-8-3良川ビル2階
TEL: 03-6205-5732

アイル グランデ押上イースト 204号室

東武亀戸線「小村井」駅まで 徒歩5分
京成押上線「京成曳舟」駅まで 徒歩12分

物件概要

- ◆所在地 : 東京都墨田区八広2-53-6
- ◆構造 : 鉄筋コンクリート造 地上10階建
- ◆築年月 : 令和2(2020)年 3月
- ◆専有面積 : 41.31㎡ ◆バルコニー面積: 6.95㎡
- ◆間取り : 1LDK ◆用途 : 住居専用
- ◆総戸数 : 54戸
- ◆建物管理会社: 日神管財株式会社(03-5360-2081)
※共用部設備・空き状況は上記へお問合せください

契約条件

- ◆敷金 : 1ヶ月 ◆礼金 : 1ヶ月
- ※大手法人等、保証会社未加入の場合は、敷金2ヶ月・礼金2ヶ月
- ◆更新料 : 新賃料1.5ヶ月分
- ◆更新手数料 : 22,000円
- ◆解約予告 : 2ヶ月前
- ◆入居日 : 相談

その他条件

- ※事務手数料: 13,200円
- ※当社指定家財保険加入義務有(新規・更新): 16,800円~(2年間)
- ※鍵交換費用: 27,500円
- ※保証会社加入義務有(賃料と共益費総額の50%~)
次年度以降保証料10,000円/年(一部、850円/月 プラン有)
- ※24時間安心サポート加入義務有(2年間): 16,500円
- ※言語対応サービス: 1,500円/月(加入対象者: 外国籍入居者)
- ※退去時基本クリーニング費用: 1,650円/㎡
- ※ペットの飼育不可

賃料	共益費
132,000円	20,000円

- ※ マイソク内表示、全て税込価格
- ※ 図面と現況が異なる場合は現況を優先と致します。

分譲賃貸マンション

2路線2駅利用可

角部屋



【設備: 専有部】

- ◆エアコン(2基)
- ◆温水シャワー洗浄機能便座付きトイレ
- ◆浴室換気乾燥機
- ◆独立洗面台
- ◆システムキッチン
- ◆室内洗濯機置場
- ◆フローリング
- ◆ウォークインクローゼット
- ◆姿見鏡
- ◆シューズボックス

【設備: 共用部】

- ◎オートロック
- ◎TVモニター付インターホン
- ◎宅配ロッカー
- ◎エレベーター
- ◎防犯カメラ
- ◎駐輪場
- ◎バイク置場



新宿本店 新宿区新宿3-21-4新宿ニュータウンビル1階
TEL: 03-6279-2032



みずべや
水商売のお部屋



あずま通り店 新宿区歌舞伎町1-8-3良川ビル2階
TEL: 03-6205-5732

アイルプレミアム錦糸町 1002号室

JR中央・総武線・JR総武線快速「錦糸町」駅まで 徒歩5分
東京メトロ半蔵門線「錦糸町」駅まで 徒歩5分

物件概要

- ◆所在地 : 東京都墨田区錦糸2-14-2
- ◆構造 : 鉄筋コンクリート造 地上11階建
- ◆築年月 : 令和5(2023)年 9月
- ◆専有面積 : 34.24㎡ ◆バルコニー面積 : 3.35㎡
- ◆間取り : 2K ◆用途 : 住居専用
- ◆総戸数 : 20戸
- ◆建物管理会社: 日神管財株式会社(03-5360-2081)
※共用部設備・空き状況は上記へお問合せください

契約条件

- ◆敷金 : 1ヶ月 ◆礼金 : 1ヶ月
- ※大手法人等、保証会社未加入の場合は、敷金2ヶ月・礼金2ヶ月
- ◆更新料 : 新賃料1.5ヶ月分
- ◆更新手数料 : 22,000円
- ◆解約予告 : 2ヶ月前
- ◆入居日 : 相談

その他条件

- ※事務手数料: 13,200円
- ※当社指定家財保険加入義務有(新規・更新): 16,800円~(2年間)
- ※鍵交換費用: 27,500円
- ※保証会社加入義務有(賃料と共益費総額の50%~)
- 次年度以降保証料10,000円~/年(一部、850円~/月 プラン有)
- ※24時間安心サポート加入義務有(2年間): 16,500円
- ※言語対応サービス: 1,500円/月(加入対象者: 外国籍入居者)
- ※退去時基本クリーニング費用: 1,650円/㎡
- ※ペット飼育相談可(小型犬又は猫いずれか1匹)
- 飼育の場合、敷金+1ヶ月(契約時償却)

賃料	共益費
160,000円	15,000円

- ※ マイソク内表示、全て税込価格
- ※ 図面と現況が異なる場合は現況を優先と致します。



分譲賃貸マンション

インターネット無料

ペット飼育相談可能

3路線利用可

角部屋

【設備: 専有部】

- ◆エアコン(1基)
- ◆温水シャワー洗浄機能便座付きトイレ
- ◆浴室換気乾燥機
- ◆独立洗面台
- ◆システムキッチン
- ◆室内洗濯機置場
- ◆フローリング
- ◆クローゼット
- ◆姿見鏡
- ◆シューズボックス

【設備: 共用部】

- ◎オートロック
- ◎TVモニター付インターホン
- ◎宅配ロッカー
- ◎エレベーター
- ◎防犯カメラ
- ◎駐輪場
- ◎バイク置場



新宿本店 新宿区新宿3-21-4新宿ニューワークビル1階
TEL: 03-6279-2032



みずべや
水商売のお部屋



あずま通り店 新宿区歌舞伎町1-8-3良川ビル2階
TEL: 03-6205-5732