

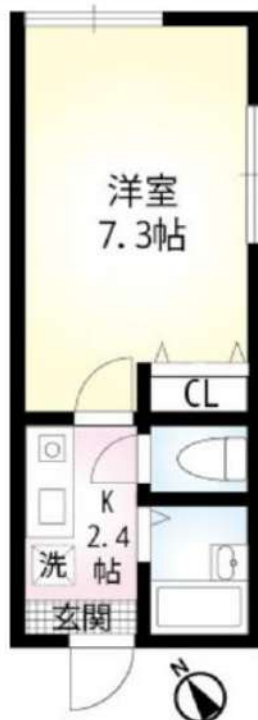
# ウィズプレイス高津

105号室



※掲載情報と現状が異なる場合は現状が優先となります。

## ◆おすすめポイント◆



東急田園都市線 高津 徒歩 11分  
東急田園都市線 二子新地 徒歩 15分  
東急田園都市線 溝の口 徒歩 16分

間取り	1K
賃料	73,000円
管理費	2,000円
礼金敷金	礼金4万円・敷金4万円

所在	神奈川県川崎市 高津区坂戸1丁目12-1		
間取詳細	K(2.4畳) 洋(7.3畳)		
構造・階建	木造01階/3階建		
専有面積	19.87㎡	建物種別	アパート
築年月	2019年6月	開口向き	北東
入居時期	2025年4月上旬	更新料	7.3万円
損保	要	連帯保証人	指定なし
契約期間	普通賃借		
保証会社	加入要(オリコフォレントインシュア/オリコフォレントインシュア:原則、保証人・保証料不要、口座振替550円/月/利用費用550円)		
駐車場	-		
入居諸条件			
その他費用	鍵交換代(新築除く)11,000円(入居時)、町会費等50円(毎月)		
周辺施設			
設備	ガス:プロパン、バス、トイレ、エアコン、室内洗濯機置場、IH1口設置済、給湯、バストイレ別、浴室乾燥機、洗面台、洗淨便座、角部屋、フローリング、収納1箇所、クローゼット、シューズボックス、床下収納、TVモニタードアホン、ゴミ置場、駐輪場、インターネット接続可(光)、24時間管理、防犯シャッター、シリンダーキー		
備考	2線4駅利用可!ウォシュレット有!、補償付帯料 S:1,210円・F:1,430円/月原則:連保人&保証料不要!口座振替550円/月、5駅利用可、3泊線利用可		

**新宿本店** 新宿区新宿3-21-4新宿ニューターワビル1階  
TEL: 03-6279-2032



**みずべや**  
水商売のお部屋



**あずま通り店** 新宿区歌舞伎町1-8-3良川ビル2階  
TEL: 03-6205-5732



# プレール・ドゥーク元住吉

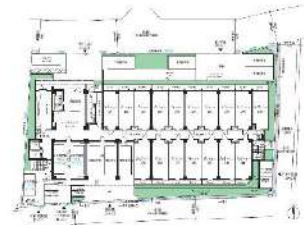
住み替え応援システムRe-Room  
家賃でポイントがたまる！  
住み替えて使ってお得！

安心管理システム24時間管理  
学生・女性にオススメ

ペット相談可（小型犬または猫1匹、敷金2ヶ月）

BBM-NET月額基本使用料無料

南向き



## ACCESS

東急東横線 元住吉駅 徒歩9分

J R 横須賀線 武蔵小杉 徒歩20分

J R 南武線 平間 徒歩14分

420号室

賃料 **81,000円**

管理費 **8,000円**

敷金 **0ヶ月** 礼金 **1ヶ月**

## OUTLINE

間取り	1K	タイプ		専有面積	21.09㎡
入居日	2025年04月中旬		内見	4/8～現地対応予定	
「木下の賃貸」友の会費 1,980 円（税込）/月額					
所在地	神奈川県川崎市中原区西加瀬9-24				
構造	RC造		規模	5階建4階	
竣工日	2016年3月		総戸数	110戸	
駐輪場	有り		空き	要確認	
駐車場	有り(要空き確認)				
駐車場賃料	—	—	駐車場礼金及び仲介手数料	それぞれ1ヶ月	
ペット飼育	相談		ペット飼育の場合の敷金	敷金2ヶ月追加	
方位	南		ガス	都市ガス	
建物管理会社	株式会社キノシタコミュニティ				
			電気	パレット電気推奨	

## LEASE CONDITION

契約期間	2年	更新料	新賃料	1.25	ヶ月
解約予告	1ヶ月前に文書で当社宛に通知				
鍵交換代	27,500 円（税込）	消毒代	26,400 円（税込）		
定額ルームクリーニング代	63,800 円（税込）				

## EQUIPMENT

オートロック	○	洗濯機置場	○	バルコニー	○
エレベーター	○	浴室乾燥機	○	CAIV	○
TVEモニター付きインターフォン	○	洗浄機能付トイレ便座	○	BSアンテナ	○
宅配ボックス	○	追い焚き	○	CSアンテナ	○
ガスコンロ	○	居室床材フローリング	○	カーシェアリング	○
IHクッキングヒーター	○	エアコン	○		
独立洗面台	○	浄化槽	○		

※保証会社利用必須です。木下グループをご利用の場合、初回保証料80%と月額550円（税込）の利用手数料、また2年毎に20,000円の継続保証委託料が必要です。※CATV、インターネット等対応物件の場合、利用時は別途契約、費用がかかります。※契約時に定額ルームクリーニング代として63,800円（税込）～（お部屋の広さにより異なります）です。※BBM-NET対応物件の場合、月額基本使用料は無料ですが、オプションサービスには別途費用がかかります。※入居者補償制度あり※木下の賃貸友の会加入必須。月額1,980（税込）円～/法人プラン月額990円（住まいのトラブル緊急サポートのみ）※12ヶ月未満の解約時、賃料1ヶ月分の違約金が御座います。

備考

新生活応援  
家具家電リース

配送料無料 ■ 設置無料 ■ 撤去無料

新生活をはじめるとに初期費用が抑えられる！

家電4点セット	家電・家電10点セット
月額 <b>5,500円</b>	月額 <b>9,900円</b>
中5	月額 <b>4,400円</b>
	月額 <b>8,800円</b>

※図面と現況が異なる場合には現況を優先とします。

新宿本店

新宿区新宿3-21-4新宿ニューターワビル1階  
TEL: 03-6279-2032



みずばや  
水商売のお部屋



あずま通り店

新宿区歌舞伎町1-8-3良川ビル2階  
TEL: 03-6205-5732

# 貸マンション

## 鈴木町駅

GENOVIA川崎鈴木町skygarden(ジェノヴィア カワサキズキ  
チョウスカイガーデン) 0113

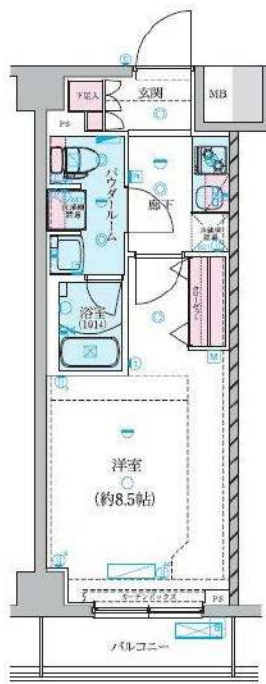
間取り  
1K

専有面積  
26.66㎡

築年月  
2023年06月

### チェックポイント！

バイク置場有、駐輪場有、主要採光面：南向き、事務所使用不可、喫煙可、楽器不可、ペット相談、保証人不要、ルームシェア可、二人入居可、高齢者相談、常時ゴミ出し可能、分譲タイプ、24時間換気システム、B・T別、シャワー、浴室暖房、浴室乾燥機、トイレ、温水洗浄便座、洗面台、洗面所独立、ガスコンロ付、2口コンロシステムキッチン、収納スペース、全居室収納、クローゼット、シューズボックス、人感センサー付照明、室内洗濯機置場、洗濯機置場、給湯、都市ガス、フローリング、全居室フローリング、冷房、暖房、エアコン、全居室エアコン、CS、BS端子、MMコンセント、インターネット対応、インターネット使用料無料、ダブルロックドアオートロック、モニター付オートロック...



物件種目	貸マンション
最寄駅	鈴木町
間取タイプ	1K
賃貸条件	賃料 86,000円
	礼金なし 敷金なし 保証金なし

物件所在地	神奈川県川崎市川崎区伊勢町 17-3		
交通	京急大師線 鈴木町 徒歩5分		
建物	建物名	GENOVIA川崎鈴木町skygarden(ジェノヴィア カワサキズキチョウスカイガーデン) 0113	
	構造・規模	RC 6階建/1階部分	
	使用部分積	26.66㎡	
	間取内訳	洋室 8.5畳	
築年月	2023年06月	契約期間	2年
管理費等	10,000円/月 共益費なし 雑費なし		
駐車場			
現況	居住中	入居可能時期	2025年5月上旬予定
設備	B・T別、シャワー、浴室暖房、浴室乾燥機、トイレ、温水洗浄便座、洗面台、洗面所独立、ガスコンロ付、2口コンロ、システムキッチン、収納スペース、全居室収納、クローゼット、シューズボックス、人感センサー付照明、室内洗濯機置場、洗濯機置場、給湯、都市ガス、フローリング、全居室フローリング、冷...		
保険等	要		
備考	ペット飼育時：敷金1ヵ月 積増(解約時償却) ルームクリーニング費用：38,500円 消臭抗菌サービス：11,000円 外国人サポートプラン：10,800円 契約事務手数料：11,000円 鍵交換費用：27,500円 更新料：新賃料1ヶ月 賃貸保証：加入要 初回保証料：総賃料の40%～ 月額：2,700円(月額保証料・保険・引落手数料・mamorocca) クレジット決済：初期費用可 利用駅1：京急大師線 川崎大師 徒歩8分 利用駅2：京急大師線 港町 徒歩12分		

新宿本店 新宿区新宿3-21-4新宿ニュータワービル1階  
TEL：03-6279-2032



みずぺば  
水商売のお部屋



あずま通り店 新宿区歌舞伎町1-8-3良川ビル2階  
TEL：03-6205-5732



# ZOOM川崎Second 1002

物件種別	間取り	賃料	管理費等
マンション	1K	92,000円	6,000円

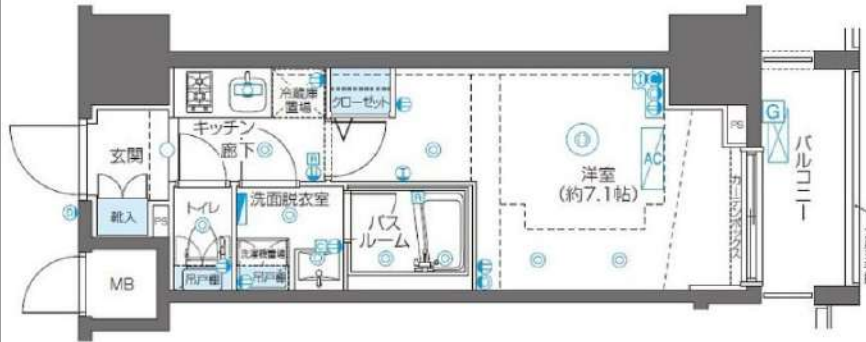
敷金/保証金	92,000円	礼金/権利金	92,000円
敷引/償却金		更新料	1ヶ月(新賃料)
更新事務手数料			
その他費用	<small>[-一時金] 鍵交換費用(税込): 33,000円                  [月次費用] 家財保険+付帯サービス(税込): 1,735円                  [備考] ■契約時: 当月分+翌月分の賃料・管理費をお支払い頂きます ■解約時: ルームクリーニング費用及び借主負担分の原状回復費用をお支払い頂きます</small>		
物件所在地	神奈川県川崎市川崎区小川町7-2		
交通	京浜東北線 川崎駅 徒歩7分 東海道本線(東日本) 川崎駅 徒歩7分 南武線 川崎駅 徒歩7分		
間取り詳細	10階: 洋室 7.10畳		
構造	鉄筋コンクリート 10階 / 14階建		
面積	23.63㎡	向き	南東
築年月	2015年6月10日	契約期間	普通借家契約 2年
退去日	2025年4月23日	入居時期	2025年5月中旬
駐車場	要問合せ 駐輪場 バイク置き場		
設備	2口ガス 独立洗面台 脱衣室 浴室換気乾燥機 追焚 温水洗浄便座 エアコン フローリング		
入居諸条件	ペット不可		
損害保険			
保証会社	必須 トーシンライフ、オリコフォレントインシュア、全保連/保証料: 初回=賃料等×50%、月額=賃料等×1%		
備考	■民泊利用不可 ■自転車: 月額500円 バイク: 月額2,000円(契約時2年間一括払い※台数要確認) ■部屋タイプ: B1 ◆内見予約は『スマート内覧』◆■外国籍相談可(申込条件: 在留カード必須、日本語読み書き出来る方、連帯保証人必須: 日本人又は永住者)		

**外観**



**その他**

**間取り図**



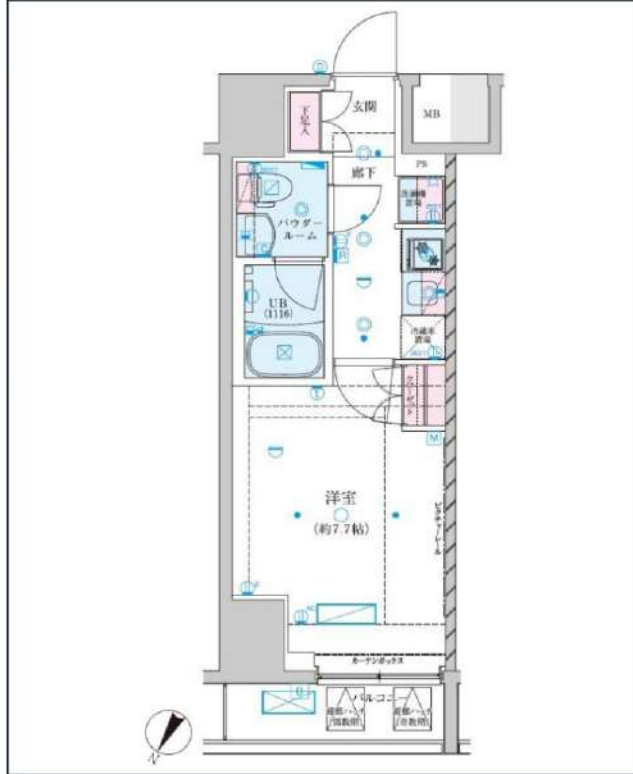
川崎区小川町/平面詳細図/B1・B2タイプ

※図面と異なる場合は現況を優先となります。



# ジェノヴィア川崎VII

外国籍・留学生相談 大型犬・猫・多頭飼育相談



新築	都市ガス	独立洗面台	インターネット 使用料無料	システムキッチン	宅配ボックス	駐輪場	バイク置き場	浴室乾燥機	ウォシュレット	オートロック	洗濯機取込
エアコン	ペット相談	二人入居相談	防犯カメラ	エレベーター	バス・トイレ別	コンロ2口	フローリング	ベランダバルコニー	礼金0	角部屋	24Hゴミ置き場

※現況と図面に相違がある場合は、現況優先となります。

JR京浜東北線「川崎」徒歩10分  
JR南武線「川崎」徒歩10分  
京急本線「京急川崎」徒歩11分

号室	賃料
414	94,000円

管理費	10,000円		
敷金	0ヶ月	礼金	0ヶ月
その他費用	ハウスクリーニング38,500円(退去時)、契約事務手数料11,000円(入居時)		
所在地	〒210-0015 神奈川県川崎市川崎区南町15-5		
構造・階建	RC 4階部分 / 15階		
築年月	2024年10月	専有面積	25.73㎡
間取り	1K	開口向き	北西
契約期間	普通借家2年	更新料	1ヶ月(新賃料)
保険	更新事務手数料		
保証会社	ルームバンク(グ) 保証料(初回契約時)40%、保証料(月額)2700円、※月額保証に保険、駆けつけ費用含む ※外国籍の場合、初回保証料100% 年毎10,800円		
退去予定日	入居時期	即入居可	
備考	・1年未満の解約は短期解約違約金有⇒賃料、管理費総額1ヶ月分 ・解約予告2ヶ月前 ・水商売の方 保証会社+保証人+契約時ルームクリーニング代必須 ・ペット飼育の場合、敷金1ヶ月増額/解約時償却&初回保証料+20%(敷金解約時償却に原状回復費用は含まれません) ・外国籍学生での申込の場合、契約時に敷金1ヶ月増額+ルームクリーニング代必須 ・法人契約の場合、敷金1ヶ月増額		

・BS/CS(要確認) ・インターネットWi-Fi無料(要確認) ・駐輪場:無料/バイク置き場:敷金1ヶ月/駐車場:敷金1ヶ月(要空確認) ・退室前の申込みは先行契約となります ・民泊不可 ・契約時、緊急連絡先の身分証写し提出必須 ・保険料は保証会社によって変更がございます

駐輪場等の空き確認はこちらへ→ 株式会社グッドコム 03-5338-0160

新宿本店 新宿区新宿3-21-4新宿ニュータワービル1階  
TEL: 03-6279-2032



みずもや  
水商売のお部屋



あずま通り店 新宿区歌舞伎町1-8-3良川ビル2階  
TEL: 03-6205-5732