

# ARTESSIMO FE'LIEF 502

物件種別	間取り	賃料	管理費等
マンション	1R	84,000円	15,000円

## 【インターネット無料!※BB4U】ペット可 高級分譲賃貸マンション

【インターネット無料!※BB4U】ペット可 高級分譲賃貸マンション



敷金/保証金	84,000円	礼金/権利金	84,000円
敷引/償却金	84,000円	更新料	1.5ヶ月(新賃料)
更新事務手数料			
その他費用			
物件所在地	東京都江東区亀戸5丁目41-4		
交通	中央・総武線各停 亀戸駅 徒歩9分 東武亀戸線 亀戸水神駅 徒歩2分 東京メトロ半蔵門線 錦糸町駅 徒歩24分		
間取り詳細			
構造	鉄筋コンクリート 5階 / 6階建		
面積	25.13㎡	向き	北西
築年月	2010年10月	契約期間	普通借家契約 2年
退去日		入居時期	2025年4月17日
駐車場	駐輪場 バイク置き場		
設備	浴室乾燥, IHクッキングヒーター, ガス給湯, バス・トイレ別, CS, 押入, 温水洗浄便座, エアコン, 室内洗濯機置場, シャワー, BS, シューズボックス, モニタ付オートロック, 洗面化粧台, ネット使用料不要, クローゼット, フローリング, トイレ有, ユニットバス, バス有, システムキッチン, TVインターホン, デザイナーズ, エレベーター, 外壁タイル張り, 宅配BOX		
入居諸条件	ペット可, 事務所不可, 二人入居可		
損害保険	要 23,000円(2年)		
保証会社	可 保証会社必須/～50%		
備考	<ul style="list-style-type: none"> <li>■入居中サポート/21450円 ■抗菌代/17600円 ■事務手数料/11000円 ■保証会社必須/～50% ■保険/23000円 ■鍵費用/22000円 ■契約期間(2年普借)※違約金有☆AZPの賃料+1万円でスーパーゼロプラン適用★0 ■ペット飼育時条件有</li> </ul>		

※図面と異なる場合は現況を優先となります。

新宿本店 新宿区新宿3-21-4新宿ニュータワービル1階  
TEL : 03-6279-2032

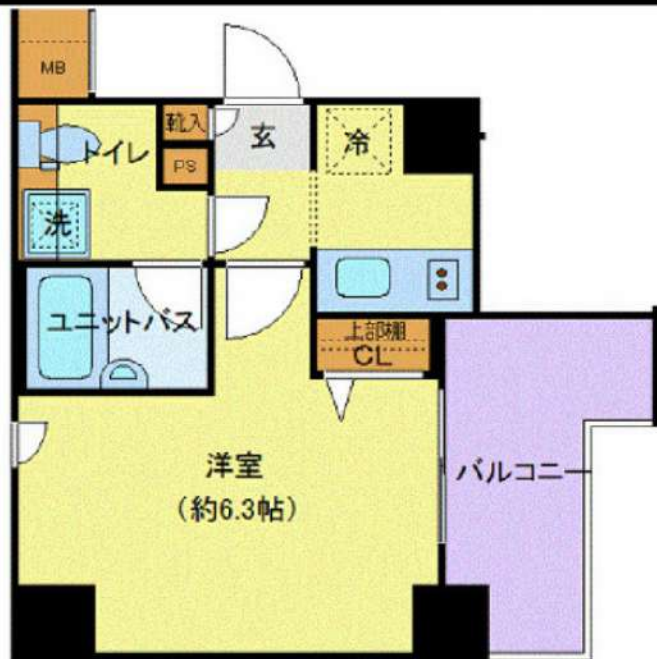


みずべや  
水商売のお部屋



あずま通り店 新宿区歌舞伎町1-8-3良川ビル2階  
TEL : 03-6205-5732

### 間取り図



### 基本情報

住所	東京都江東区亀戸1丁目 3-8	号室	301
交通	1 総武線亀戸駅 徒歩9分	間取り	1K
	2 半蔵門線錦糸町駅 徒歩10分	広さ	壁芯20.47㎡
	3 都営新宿線住吉駅 徒歩12分	方角	東
築年月	2010年10月	構造	RC・7階建
現況	期日指定 2025年4月上旬		

### 賃料等

敷金	0ヶ月	礼金	1ヶ月
賃料	94,000円	再契約料	新賃料の1ヵ月
共益費	11,000円		

■鍵交換代33,000円 ■退去時クリーンコート代55,000円 ■事務手数料22,000円 ■退去時精算手数料5,500円 (最終請求時) ■リクラブ2,200円/月 ■SBI少額短期保険800円/月 ■指定賃貸保証加入 (総賃料100%) ■賃料等引き落とし料330円/月 ■家具家電撤去費用27,500円 (家具家電無し契約を希望の場合) ■短期解約違約金: 賃料1ヶ月分 (1年未満) ■モバイルwifi (50GB)付 ■民泊・簡易宿泊による利用及びそれに伴う広告等は一切禁止 ■法人で保証会社加入無しの場合、敷金1か月 ■海外審査相談可 ■全物件先行契約になります。 ■事務所・SOHO利用禁止 ■外国籍の方: GTN加入要 (海外審査OK) 初回保証料: 賃料総額100% 月次手数料2,330円 (税込) ■スタンダードシリーズ

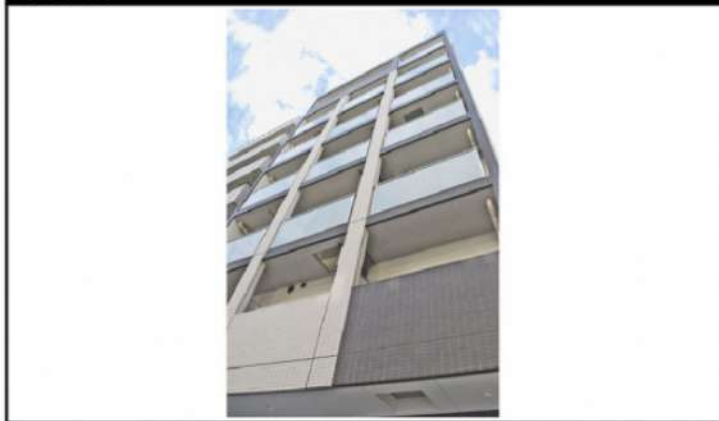
### 設備

エレベーター / 宅配ボックス / フローリング / 家具・家電付 / エアコン / TVインターホン / システムキッチン / 給湯 / バストイレ別 / 脱衣所 / 浴室乾燥機 / 温水洗浄便座 / クロゼット / オートロック / 敷金不要 / 外国人可 / キャンペーン特集

### 建物内観



### 外観画像



### SET UP賃貸 (家具・家電付き) 対応

[家具・家電付き基本内容] 条件をご確認ください。  
 ●TV ●冷蔵庫 ●レンジ  
 ●ベッド ●デスク ●チェア  
 ●カーテン ●その他備品  
 ※物件により異なる場合がございます。  
 詳しくはお問合せ下さい。



**新宿本店** 新宿区新宿3-21-4新宿ニュータワービル1階  
 TEL: 03-6279-2032



**みずべや**  
 水商売のお部屋



**あずま通り店** 新宿区歌舞伎町1-8-3良川ビル2階  
 TEL: 03-6205-5732



# 築浅分譲賃貸マンション

## ユリカロゼAZ亀戸

築浅！最上階！広い1DKタイプ！ペット飼育可能！Wi-Fi使用料無料！

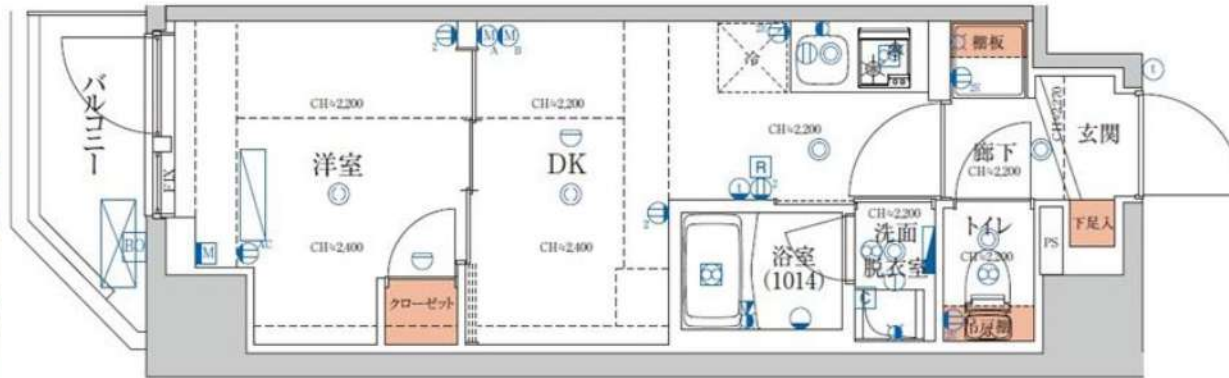


### ★907号室★



▶ペット相談可  
※猫or小型犬1匹まで

二人  
入居可



#### ～設備～

- ★敷地内ごみ置き場
- ★24時間セキュリティ
- ★防犯カメラ・オートロック
- ★デンプルキー
- ★宅配ボックス
- ★システムキッチン
- ★2口ガスコンロ
- ★プロパンガス
- ★エアコン完備
- ★浴室換気暖房乾燥機
- ★独立洗面化粧台
- ★温水洗浄機能付暖房便座
- ★Wi-Fi使用料無料

Wi-Fi  
使用料無料



号室	タイプ	面積	賃料	共益費	入居日
907	A1	25.50㎡	97,000円	15,000円	相談

敷金:なし 礼金:1ヶ月 保証金:1ヶ月(契約時償却)  
更新料:新賃料の1ヶ月分のみ  
ペット飼育時:礼金2ヶ月 ※解約予告1ヶ月前(書面による通知必要)

【物件概要】◆住居表示/東京都江東区亀戸4-38-6 ◆構造規模/鉄筋コンクリート造地上9階建 ◆施工/2022年10月末

◆交通/JR総武中央線「亀戸」駅徒歩10分・東武亀戸線「亀戸水神」駅徒歩7分 ◆総戸数/65戸

【備考】◆保証会社必須(全保連60%) ◆火災保険 20,000円(2年) ◆アクセス24 12,000円(税別・初回のみ)

◆鍵交換手数料 26,000円(税別) ◆駐輪場 58台(ステッカー代1,000円・スライドラック式)

※駐輪場ご利用の場合は建物管理会社への確認が必要となります。

★先行契約優先★

※図面と現況が異なる場合、現況を優先とします。

※2年以内の解約は違約金が発生します。

新宿本店 新宿区新宿3-21-4新宿ニューワールドビル1階  
TEL: 03-6279-2032



みずべや  
水商売のお部屋



あずま通り店 新宿区歌舞伎町1-8-3良川ビル2階  
TEL: 03-6205-5732



# ペット可高級分譲賃貸マンション HY's crecer 清澄白河

東京メトロ半蔵門線・都営大江戸線  
『清澄白河』駅徒歩9分



★ライフラインに関して★ ※申込自由※  
★電気含むその他ライフライン→ライフライン取次業者からご案内  
事前にご案内をお願いします！ ※対象物件あり

**\*ペット飼育可能\***  
※猫・小型犬いずれか1匹  
飼育時は敷金プラス1ヶ月(お預かり)  
退去時: 消臭費・建具清掃費49,500円(税込)  
借主様負担となります。

## ■物件概要

- 名称 HY's crecer 清澄白河(ハイスクレール 掃入ミラカ)
- 所在地 東京都江東区三好4丁目7番3号
- 構造 鉄筋コンクリート造 地上8階建て
- 竣工 2017年2月
- 交通 東京メトロ半蔵門線『清澄白河』駅徒歩9分  
都営大江戸線『清澄白河』駅徒歩9分  
都営新宿線『菊川』駅徒歩12分

## ■賃貸条件

- 礼金 1ヶ月
- 敷金 1ヶ月
- 更新料 新賃料1.5ヶ月分
- 火災保険 18,000円
- 条件 文書事務手数料 5,500円(税込)  
鍵交換費用 27,500円(税込)  
振替事務手数料 330円(税込)/月  
ステージ安心サポート24 19,800円(税込)
- その他 保証会社加入のこと  
保証人不要プランご相談可能  
初回保証料: 毎月支払額の50%  
※学生プラン有り: 初回保証料 10,000円～  
月額保証料 700円  
※保証会社利用しない場合は、敷金2ヶ月  
※別途留学生プラン有(連帯保証人不要)

～ご利用保証会社～  
エポスROOM ID・ルームバンクインシュア  
★留学生プラン 初回: 毎月支払い合計額の100～120%\*  
(最低保証料 50,000円)  
※初回 120%の場合、we chat pay/銀聯カードでの決済可  
月額保証料 700円  
※別途、賃料+管理費の2%の手数料がかかります  
外国人サポートプラン利用料 10,800円/年(初年度より)  
※初期費用のお支払いにクレジットカード決済をご利用可  
※法人様契約の際の諸条件は別途お問い合わせください



## ■設備概要

- ◇カラーTVモニター付オートロック
- ◇インターネット無料(シーファイブ)
- ◇2口ガスシステムキッチン ※他回線利用不可
- ◇浴室換気乾燥機
- ◇BS/CS
- ◇ウォシュレット
- ◇宅配ボックス・メールボックス
- ◇室内洗濯機置場
- ◇エレベーター1基
- ◇エアコン1基
- ◇駐輪場 300円/月+ステッカー代150円/年  
※1年一括払い、要空状況・申込方法確認
- ◇独立洗面台

## 【募集条件】

号室	賃料	間取り	専有面積	現況
202	10(申)00円	1K	25.65㎡	12/16退去予定
215	10(申)00円	1K	25.65㎡	12/15～入居可能
416	105,000円	1K	25.66㎡	3/29退去予定
607	10(申)00円	1K	25.66㎡	即入居
610	10(申)00円	1K	25.66㎡	12/28退去予定
704	10(申)00円	1K	25.67㎡	12/27退去予定

管理費 8,000円

## 参考写真



※退去時、貸主の指定業者による室内のクリーニング費用(44,000円・税込)・エアコン内部洗浄(14,300円・税込/台)は借主様負担となります。

図面と現況が異なる場合は、現況優先と致します

**新宿本店** 新宿区新宿3-21-4新宿ニュータワービル1階  
TEL: 03-6279-2032



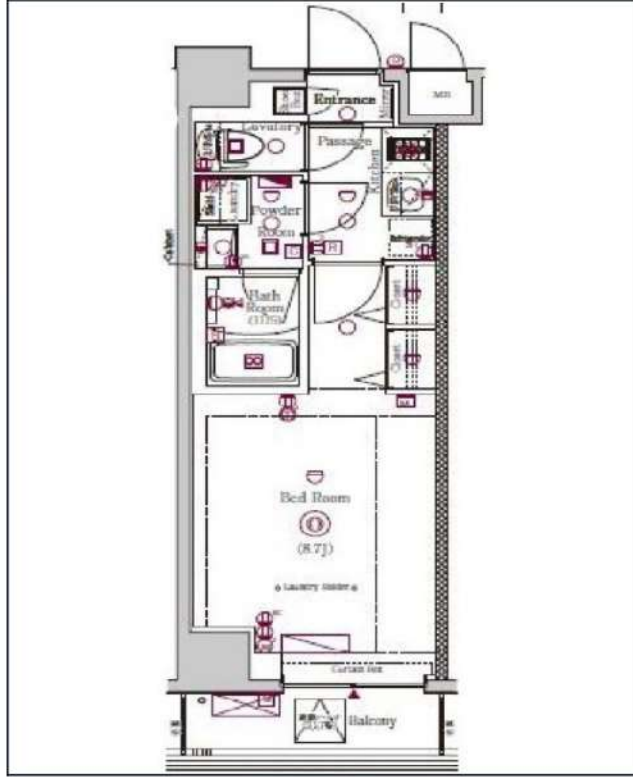
**みずのばば**  
水商売のお部屋



**あずま通り店** 新宿区歌舞伎町1-8-3良川ビル2階  
TEL: 03-6205-5732



# ジェノヴィア亀戸V



JR中央・総武線「亀戸」徒歩8分  
都営新宿線「大島」徒歩10分  
東武亀戸線「亀戸」徒歩11分

号室	賃料
602	105,000円

管理費	10,000円		
敷金	0ヶ月	礼金	0ヶ月
その他費用	ハウスクリーニング38,500円(退去時)、契約事務手数料11,000円(入居時)		
所在地	〒136-0071 東京都江東区亀戸6丁目34-6		
構造・階建	RC 6階部分 / 8階		
築年月	2021年6月	専有面積	25.62㎡
間取り	1K	開口向き	北
契約期間	普通借家2年	更新料	1ヶ月(新賃料)
保険	更新事務手数料		
保証会社	ルームバンク(グ) 保証料(初回契約時)40%、保証料(月額)2700円、※月額保証に保険、駆けつけ費用含む ※外国籍の場合、初回保証料100% 年毎10,800円		
退去予定日	2025年4月30日	入居時期	2025年5月下旬
備考	・1年未満の解約は短期解約違約金有、賃料管理費総額1ヶ月分・解約予告2ヶ月前・水商売の方 保証会社+保証人+契約時ルームクリーニング代必須・ペット飼育の場合、敷金1ヶ月増額解約時償却&初回保証料+20%(敷金解約時償却に原状回復費用は含まれません)・外国籍学生での申込の場合、契約時に敷金1ヶ月増額+ルームクリーニング代必須・鍵交換無希望の場合は27,500円税込		

都市ガス	独立洗面台	インターネット 使用料無料	システムキッチン	宅配ボックス	駐輪場	バイク置き場	浴室乾燥機	ウォシュレット	オートロック	洗濯機置場室内	エアコン
ペット相談	二人入居相談	防犯カメラ	エレベーター	バス・トイレ別	コンロ2口	フローリング	ベランダ/バルコニー	礼金0	24Hゴミ置き場	クローゼット	24H換気システム

※現況と図面に相違がある場合は、現況優先となります。

・BS/CS(要確認) ・Wi-Fi無料(要確認) ・駐輪場/バイク置き場(要空確認)  
・退室前の申込みは先行契約となります・民泊不可・契約時、緊急連絡先の身分  
証写し提出必須・保険料は保証会社によって変更がございます

駐輪場等の空き確認はこちらへ→ 株式会社グッドコム 03-5338-0160

新宿本店 新宿区新宿3-21-4新宿ニートーワビル1階  
TEL: 03-6279-2032



みずべや  
水商売のお部屋

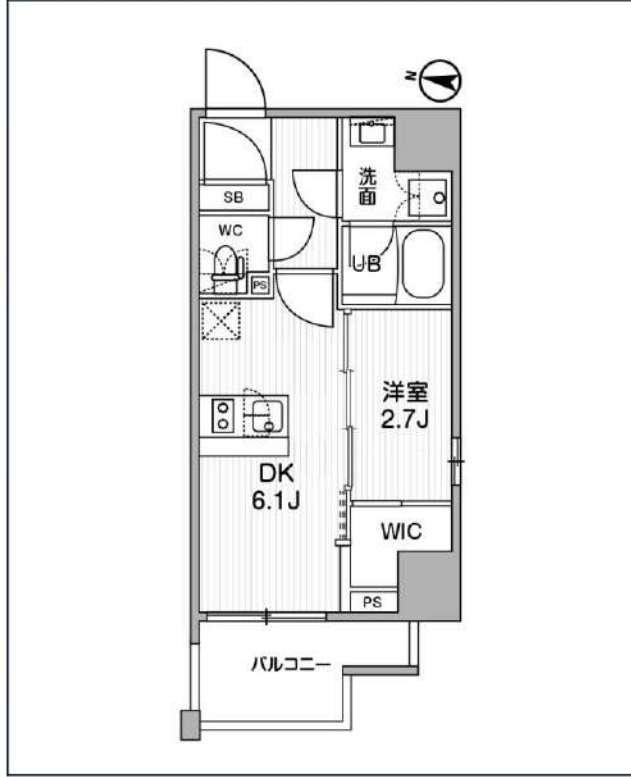


あずま通り店 新宿区歌舞伎町1-8-3良川ビル2階  
TEL: 03-6205-5732



# SYFORME木場 II

東京メトロ東西線「木場」徒歩6分  
東京メトロ東西線「東陽町」徒歩8分



号室	賃料
402	123,000円

管理費	10,000円		
敷金	0円	礼金	0円
所在地	東京都江東区東陽1丁目27-2		
構造・階建	RC 4階部分 / 地上9階、地下0階		
築年月	2022年11月	総戸数	24
間取り	1DK	専有面積	26.16㎡
契約期間	普通借家2年	開口向き	
保険		連帯保証人	指定しない
保証会社			
その他費用	鍵交換費用24,200円 税込、Goodプレミアムα (24Hサポートのみ) 11,000円 税抜(入居時)、住宅総合保険(フレックス)20,000円 非課税(入居時)、Goodプレミアムα 登録料2,000円/税抜(入居時)		
入居時期	2025年5月中旬	退去予定日	—

インターネット 使用料無料	オートロック	宅配ボックス	専用ゴミ置き場	ウォシュレット	エレベーター	礼金0	洗面所独立	洗濯機取込室内	バス・トイレ別	コンロ2口	エアコン
下駄箱	防犯カメラ	光ファイバー	集合ポスト	フローリング	ベランダ/バルコニー						

※現況と図面に相違がある場合は、現況優先となります。

**新宿本店** 新宿区新宿3-21-4新宿ニュータワービル1階  
TEL: 03-6279-2032



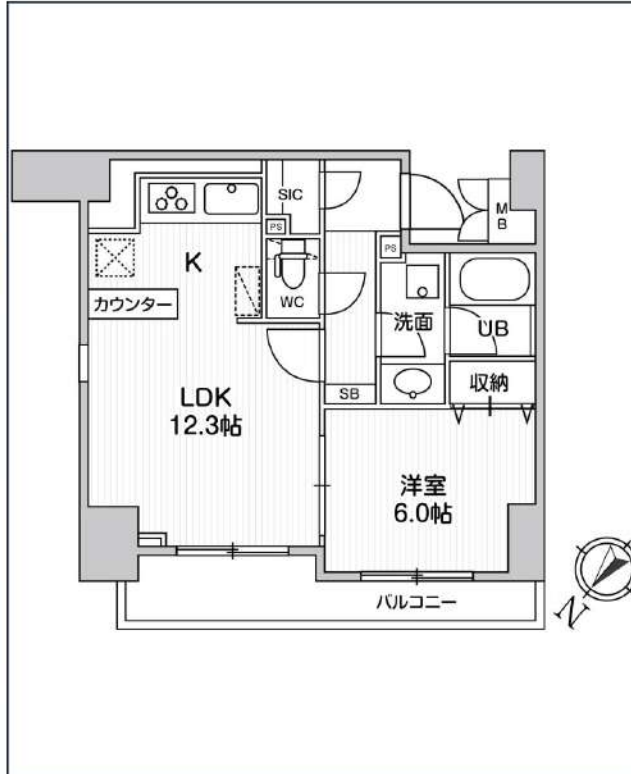
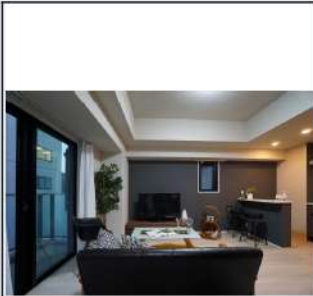
**みずまば**  
水商売のお部屋



**あずま通り店** 新宿区歌舞伎町1-8-3良川ビル2階  
TEL: 03-6205-5732

# AlphaPrime日本橋EAST

都営新宿線「浜町」徒歩3分  
 東京メトロ半蔵門線「水天宮前」徒歩9分  
 都営大江戸線「清澄白河」徒歩12分



号室	賃料
402	214,000円

管理費	18,000円	
敷金	0円	礼金 0円
所在地	東京都中央区日本橋浜町2丁目49-7	
構造・階建	RC 4階部分 / 地上10階、地下0階	
築年月	2020年10月	総戸数 36
間取り	1LDK	専有面積 41.45㎡
契約期間	普通借家2年	開口向き 北西
保険		連帯保証人 指定しない
保証会社		
その他費用	鍵交換費用22,000円 税込、Goodプレミアムα (24Hサポートのみ) 11,000円 税抜(入居時)、住宅総合保険(フレックス)28,000円 非課税(入居時)、Goodプレミアムα 登録料2,000円/税抜(入居時)	
入居時期	即入居可	退去予定日 -

インターネット 使用料無料	オートロック	専用ゴミ置き場	浴室乾燥機	ウォシュレット	エレベーター	礼金0	洗面所独立	照明器具	洗濯機置場室内	バス・トイレ別	コンロ2口
システムキッチン	エアコン	24H換気システム	下駄箱	防犯カメラ	二人入居可	即入居可	フローリング	バルコニー	外観タイル張り		

※現況と図面に相違がある場合は、現況優先となります。

新宿本店 新宿区新宿3-21-4新宿ニュータウンビル1階  
 TEL: 03-6279-2032



みずばや  
 水商売のお部屋



あずま通り店 新宿区歌舞伎町1-8-3良川ビル2階  
 TEL: 03-6205-5732



外観



間取り



シャルムコート東日本橋

302

賃料	225,000円		
管理・共益費	管理費 20,000円	共益費 0円	
間取り	1LDK+S	物件種別	マンション
敷金	0.0ヶ月	礼金	1.0ヶ月
交通	都営浅草線「東日本橋」駅 徒歩 1分 都営新宿線「馬喰横山」駅 徒歩 3分		
物件所在地	東京都中央区東日本橋二丁目3-2		
構造	鉄筋コンクリート造	地上10階建	3階部分
専有面積	51.57㎡	向き	南東
築年月	2004年 6月	入居時期	即入居
契約期間	2年間（更新可）	原状回復	退去時精算
更新料	新賃料1ヶ月分	更新事務手数料	新賃料0.5ヶ月分+税
損害保険	2年	22,000円	
その他費用	鍵交換代:27500円 安心入居サポート:17600円 引越虫駆除サービス:16500円		
駐車場・駐輪場・バイク置場等の建物設備については下記建物管理会社へお問い合わせ下さい。			
建物管理会社	大和地所コミュニティライフ 03-3580-1900		
保証会社	必須 (あんしん保証等)	初回保証料、賃料等の合計金額の50% 年間更新料、10,000円	
セールスポイント	ペット可(犬・猫合わせて2匹まで)		
設備	モニター付オートロック 防犯カメラ ディンプルキー ダブルロック 管理人室 エレベーター 宅配BOX フローリング 風除室 ウォークインクローゼット シューズボックス ガス3ロコンロ バストイレ別 温水洗浄便座 ガス給湯 室内洗濯機置場 洗面化粧台 独立洗面所 浴室換気乾燥機 24h換気有 システムキッチン メールボックス エアコン		
備考			

室内



キッチン



バスルーム



2023年9月

全面リニューアル工事了

- ・全室フローリング、クロス張り替え
- ・建具交換
- ・システムキッチン交換
- ・洗面化粧台交換
- ・ユニットバス交換
- ・エアコン2台設置
- ・トイレ交換
- ・給湯器交換 (エコジョーズ20号オート)
- ・スイッチ、コンセント、照明器具交換
- ・防水パン交換

※図面と現状が異なる場合は、現状が優先となります。■申込の際はITAMIDBBにてお願いします。■お部屋は原則として「クリーニング中」以外現状渡しです。■保証会社必須(あんしん保証・ルームバンクインシュアなど複数取扱有)。初回保証料は、賃料等の合計金額の50%。年間更新料は10,000円。但し、大手法人契約の場合で保証会社利用しない場合は敷金1か月分増です。■ペット飼育可の物件でペットを飼育する際は、申込書にその旨(種類・数)を記載。敷金1か月分増(退去時償却)。建物管理規約等により制限があります。また管理規約や使用細則等の違反により賃貸借契約が解除となる場合があります。■建物全館禁煙(電子タバコ含む)です。但し、専有部分においては、退出時に天井壁クロスを張替え(借主全額負担)を事前に承諾します。■短期違約(1年未満・フリーレント)については契約の場合は1年9か月未満)違約金賃料等の1か月分。■解約予告2か月前。更新料、新賃料1か月分。更新事務手数料0.5か月分(税別)。■駐車場・駐輪場・バイク置場については建物管理会社への空き確認を要します。また、お申し込みは原則別途建物管理会社にお申し込み願います。■楽器使用相談物件可の物件の場合、建物管理規約等の制限があります。使用時間、音量について他の居住者様へのご配慮をお願いします。騒音苦情については、契約解除となる場合があります。■退去時にルームクリーニング、エアコンクリーニング等の費用負担があります。■インターネット回線については入居者様ご自身の責任で利用となります。ご希望の回線が建物に導入されていない場合もございます。■空き予定の場合は、先行契約となります。■空き予定の物件の場合、室内写真の提供が出来ない場合があります。

