

賃料 64,000 円  
共益費 4,000 円  
その他 0 円

礼金 0 ヶ月 フリーレント なし 0ヶ月  
敷金 0 ヶ月 契約期間 2 年間

構造 木造 3 階建 2 階部分  
築年数 2017 年 12 月  
面積 18.82 m<sup>2</sup>  
間取 1K  
住所 神奈川県川崎市川崎区小田 1-2-18  
最寄駅 JR南武線「川崎新町」駅  
交通1 徒歩 4分  
交通2 京急本線/JR南武線「八丁畷」駅徒歩13分  
交通3

駐車場 無  
駐輪場 置場  
バイク置場 置場 原付  
エアコン 有 1基

24時間サポート 要加入16,500円 (2年間)  
保険等 要加入20,700円 (2年間)

保証会社 【エリスサポート】加入必須 初回 総賃料の50%  
※以降、月額：総賃料の1.5%、口座振替手数料500円(税別)

鍵交換 シングル18,700円 ダブル33,000円(税込)

退去修繕費 契約時に退去修繕費として38,500円をお支払い頂きます

更新料 更新料 新賃料の1ヶ月分

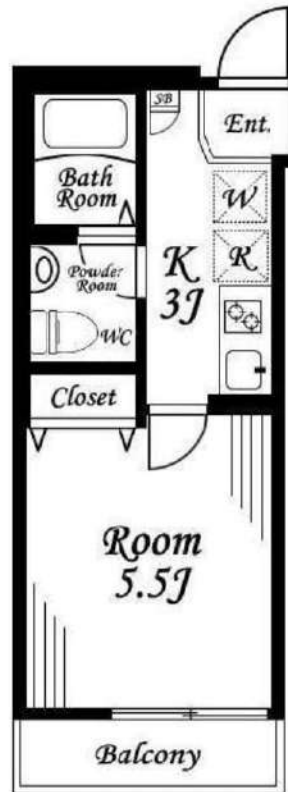
早期違約金 ※短期解約の場合は違約金有 2年以内の解約で総賃料の1ヶ月分

●高齢者入居相談可●  
ALSOK見守りサポート加入  
月額4,851円(他プラン有)  
※賃貸借契約前にALSOKの契約を  
していただきます。



アパート  
アイリスコート京町  
202号室

全室角部屋のオートロック物件♪南向き日当たり良好！  
システムキッチン・浴室乾燥機能等、設備充実♪  
原付まで置ける駐輪場完備♪便利な宅配BOX完備！



※現況優先

敷金 0  
礼金 0

コンビニ徒歩2分♪



入居日 即可  
方位 南  
ペットその他 不可

特徴	高齢者相談/角部屋/日当たり良好/南向き
設備・仕様	給湯(ガス)/シャワー/トイレ(TV)/室内洗濯置場/フローリング/オートロック/システムキッチン/パレコニー/宅配ボックス/駐輪場/バイク置場/LPGガス/ガスコンロ/洗面(浴室別)/ウォシュレット/エアコン/収納/光ケーブル/下駄箱/浴室乾燥機/バストイレ別 ※無料以外のnet回線、電話回線の新規引込みをする場合には費用が発生する可能性があります。

新宿本店 新宿区新宿3-21-4新宿ニュータワービル1階  
TEL: 03-6279-2032



みずべや  
水商売のお部屋



あずま通り店 新宿区歌舞伎町1-8-3良川ビル2階  
TEL: 03-6205-5732

# パロス・コート - 109号室

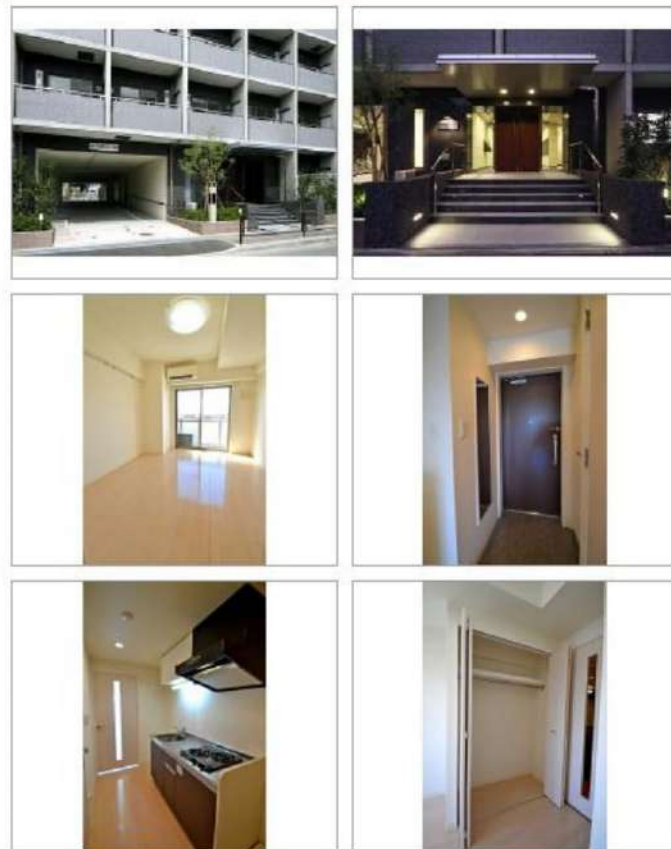
## 1K 79,000円

南武線 武蔵新城 徒歩 5分

管理費6,000円  
礼金1ヶ月 敷金1ヶ月

南武線 武蔵中原 徒歩 22分  
東急田園都市線 高津 徒歩 29分

所在	神奈川県川崎市 中原区上小田中1丁目28-6		
間取詳細	K(1.8畳) 洋(6.5畳)		
構造・階建	RC1階/5階建		
専有面積	24㎡	建物種別	マンション
築年月	2009年9月	開口向き	東
入居時期	未定	更新料	1ヶ月
損保	要1.8万円2年		
契約期間	普通賃貸		
保証会社	加入要(エボスカード/基本保証料:賃料等の1ヵ月 月次保証料:月額賃料等の1.5%)		
駐車場	あり有料(敷地内)/19,800円/敷金1ヶ月/1台/平置		
入居諸条件	2人入居不可 ルームシェア不可		
その他費用	鍵交換代24,200円(入居時)、安心サポート24代770円(毎月)		
周辺施設	まいばすけっとまで160m サークルK 川崎上小田中店まで152m SEIYUまで400m サンクスまで300m 商店街まで200m 郵便局まで250m		
設備	ガス:都市、バス、トイレ、エアコン、室内洗濯機置場、ガスコンロ2口設置済、バストイレ別、シャワー、追焚、浴室乾燥機、脱衣所、洗面所独立、洗髪洗面化粧台、洗浄便座、システムキッチン、角部屋、バルコニー、フローリング、照明1台、ビクチャーレール、クローゼット、シューズボックス、インターホン、オートロック、モニター付オートロック、エレベータ、宅配ボックス、集合郵便受け、ゴミ置場、駐輪場、バイク置場あり敷地内、インターネット接続可(光)、BS、CS、防犯カメラ、シリンダーキー、ディンプルキー、管理人巡回、オートバス、敷地内ごみ置き場、ダブルロックキー、24時間緊急通報システム、当社管理物件		
備考	※原則、借主様には「入居者アプリ」にご加入いただきます。、3駅利用可、2沿線利用可、駅まで平坦、閑静な住宅街		



※掲載情報と現状が異なる場合は現状が優先となります。

**新宿本店** 新宿区新宿3-21-4新宿ニューターワビル1階  
TEL: 03-6279-2032



**みずべや**  
水商売のお部屋



**あずま通り店** 新宿区歌舞伎町1-8-3良川ビル2階  
TEL: 03-6205-5732



# ルール武蔵小杉伍番館 418

物件種別	間取り	賃料	管理費等
マンション	1K	93,000円	7,000円

敷金/保証金	0円	礼金/権利金	93,000円
敷引/償却金		更新料	1ヶ月(新賃料)
更新事務手数料			

その他費用	[一時金]TFDclub: 17,000円, 鍵交換費用: 16,500円, ルームクリーニング費用(退去時): 55,000円		
-------	--	--	--

2F以上,オートロック,ダブルディンプルキー,ダブルロック,モニタ付オートロック,防犯カメラ,メールボックス

物件所在地	神奈川県川崎市中原区市ノ坪501番1
-------	--------------------

交通	横須賀線 武蔵小杉駅 徒歩13分 東急東横線 武蔵小杉駅 徒歩15分 南武線 平間駅 徒歩12分
----	--

間取り詳細	4階: 洋室 7.50畳, K 1.50畳
-------	-----------------------

構造	鉄筋コンクリート 4階 / 7階建
----	-------------------

面積	25.37㎡	向き	北
----	--------	----	---

築年月	2018年9月中旬	契約期間	普通借家契約 2年
-----	-----------	------	-----------

退去日	2025年2月19日	入居時期	2025年3月上旬
-----	------------	------	-----------

駐車場	駐輪場
-----	-----

設備	24時間換気システム, 2口コンロ, BS, CS, TVインターホン, エアコン, ガスコンロ設置済, ガス給湯, クローゼット2ヶ所, システムキッチン, シャワー・シューズボックス, ダウンライト, トイレ有, バス・トイレ別, バス有, フローリング, ユニットバス, 温水洗浄便座, 光ファイバー, 室内洗濯機置場, 収納有, 縦型照明付洗面化粧台, 照明付き, 人感照明センサー, 洗面化粧台, 洗面所にドア, 洗面所独立, 全室照明付き, 浴室乾燥, 浴室暖房, 24時間ゴミ出し可, エレベーター, 宅配BOX		
----	---	--	--

入居諸条件			
-------	--	--	--

損害保険	要 全管協少額短期保険株式会社 18,000円 (2年)		
------	------------------------------	--	--

保証会社	必須 初回保証料30%(家賃+管理費)年間保証料10,000円 ※学生初回保証料9,000円		
------	--	--	--

備考			
----	--	--	--

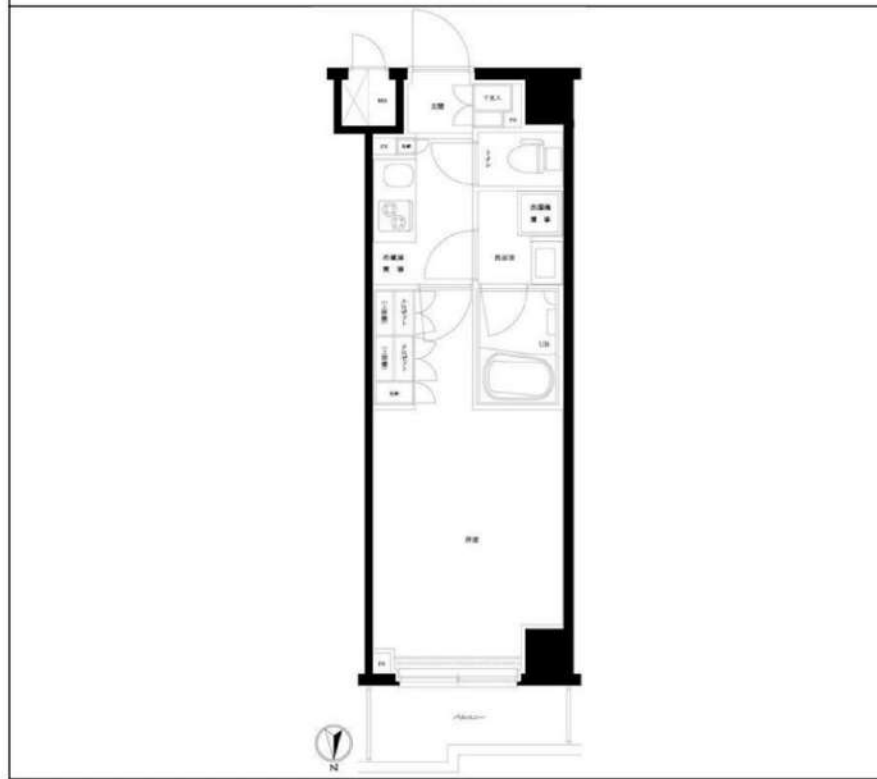
## 外観



## その他



## 間取り図



※図面と異なる場合は現況を優先となります。

**新宿本店** 新宿区新宿3-21-4新宿ニュータワービル1階  
TEL: 03-6279-2032



**みずべや**  
水商売のお部屋



**あずま通り店** 新宿区歌舞伎町1-8-3良川ビル2階  
TEL: 03-6205-5732

### 間取り図



### 基本情報

住所	神奈川県川崎市川崎区砂子2丁目 6-16		号室	602
交通	1	京浜東北線川崎駅 徒歩5分	間取り	1K
	2	東海道本線川崎駅 徒歩5分	広さ	壁芯22.57㎡
	3	京急本線京急川崎駅 徒歩7分	方角	南東
築年月	2013年4月	構造	RC・14階建	
			現況	期日指定 2025年8月上旬

### 賃料等

敷金	0ヶ月	礼金	1ヶ月
賃料	94,000円	再契約料	新賃料の1ヵ月
共益費	11,000円		

■鍵交換代33,000円 ■退去時クリーンコート代55,000円 ■事務手数料22,000円 ■退去時精算手数料5,500円 (最終請求時) ■リブクラブ2,200円/月 ■SBI少額短期保険800円/月 ■指定賃貸保証加入 (総賃料100%) ■賃料等引き落とし料330円/月 ■家具家電撤去費用27,500円 (家具家電無し契約を希望の場合) ■短期解約違約金: 賃料1ヶ月分 (1年未満) ■モバイルwifi (50GB)付 ■民泊・簡易宿泊による利用及びそれに伴う広告等は一切禁止 ■法人で保証会社加入無しの場合、敷金1か月 ■海外審査相談可 ■全物件先行契約になります。 ■事務所・SOHO利用禁止 ■外国籍の方: GTN加入要 (海外審査OK) 初回保証料: 賃料総額100% 月次手数料2,330円 (税込) ■エクセレントシリーズ

### 設備

家具・家電付 / 東南向き / オートロック / 敷金不要 / 外国人可 / キャンペーン特集

### 建物内観



### 外観画像



### SET UP賃貸(家具・家電付き)対応

[ 家具・家電付き基本内容 ] 条件をご確認下さい。  
 ●TV ●冷蔵庫 ●レンジ  
 ●ベッド ●デスク ●チェア  
 ●カーテン ●その他備品  
 ※物件により異なる場合がございます。  
 詳しくはお問合せ下さい。



**新宿本店** 新宿区新宿3-21-4新宿ニュータワービル1階  
 TEL: 03-6279-2032



**みぎや**  
 水商売のお部屋



**あずま通り店** 新宿区歌舞伎町1-8-3良川ビル2階  
 TEL: 03-6205-5732



### 間取り図



### 基本情報

住所	神奈川県川崎市川崎区砂子2丁目 6-16		号室	1204	
交通	1	京浜東北線川崎駅 徒歩5分	間取り	1K	
	2	東海道本線川崎駅 徒歩5分	広さ	壁芯22.63㎡	
	3	京急本線京急川崎駅 徒歩7分	方角	-	
築年月	2013年4月	構造	RC・14階建	現況	期日指定 2025年8月中旬

### 賃料等

敷金	0ヶ月	礼金	1ヶ月
賃料	94,000円	再契約料	新賃料の1ヵ月
共益費	11,000円		

■鍵交換代16,500円 ■退去時クリーンコート代55,000円 ■事務手数料22,000円 ■退去時精算手数料5,500円 (最終請求時) ■リブクラブ2,200円/月 ■SBI少額短期保険800円/月 ■指定賃貸保証加入 (総賃料100%) ■賃料等引き落とし料330円/月 ■家具家電撤去費用27,500円 (家具家電無し契約を希望の場合) ■短期解約違約金: 賃料1ヶ月分 (1年未満) ■モバイルwifi (50GB)付 ■民泊・簡易宿泊による利用及びそれに伴う広告等は一切禁止 ■法人で保証会社加入無しの場合、敷金1か月 ■海外審査相談可 ■全物件先行契約になります。 ■事務所・SOHO利用禁止 ■外国籍の方: GTN加入要 (海外審査OK) 初回保証料: 賃料総額100% 月次手数料2,330円 (税込) ■エクセレントシリーズ

### 設備

家具・家電付 / バストイレ別 / オートロック / 敷金不要 / 外国人可 / キャンペーン特集

### 建物内観



### 外観画像



### SET UP賃貸 (家具・家電付き) 対応

[ 家具・家電付き基本内容 ] 条件をご確認下さい。  
 ●TV ●冷蔵庫 ●レンジ  
 ●ベット ●デスク ●チェア  
 ●カーテン ●その他備品  
 ※物件により異なる場合がございます。  
 詳しくはお問合せ下さい。



**新宿本店** 新宿区新宿3-21-4新宿ニュータワービル1階  
 TEL: 03-6279-2032



**みずべや**  
 水商売のお部屋



**あずま通り店** 新宿区歌舞伎町1-8-3良川ビル2階  
 TEL: 03-6205-5732

## 間取り図



## 基本情報

住所	神奈川県川崎市川崎区南町 22-1	号室	1407
交通	1 京浜東北線川崎駅 徒歩10分	間取り	1K
	2 南武線八丁畷駅 徒歩10分	広さ	壁芯20.61㎡
	3 京急本線京急川崎駅 徒歩13分	方角	南
築年月	2016年10月	構造	RC・14階建
現況	期日指定 2025年8月上旬		

## 賃料等

敷金	0ヶ月	礼金	1ヶ月
賃料	99,000円	再契約料	新賃料の1ヵ月
共益費	11,000円		

■鍵交換代33,000円 ■退去時クリーンコート代55,000円 ■事務手数料22,000円 ■退去時精算手数料5,500円 (最終請求時) ■リブクラブ2,200円/月 ■SBI少額短期保険800円/月 ■指定賃貸保証加入 (総賃料100%) ■賃料等引き落とし料330円/月 ■家具家電撤去費用27,500円 (家具家電無し契約を希望の場合) ■短期解約違約金: 賃料1ヶ月分 (1年未満) ■モバイルwifi (50GB)付 ■民泊・簡易宿泊による利用及びそれに伴う広告等は一切禁止 ■法人で保証会社加入無しの場合、敷金1か月 ■海外審査相談可 ■全物件先行契約になります。 ■事務所・SOHO利用禁止 ■外国籍の方: GTN加入要 (海外審査OK) 初回保証料: 賃料総額100% 月次手数料2,330円 (税込) ■エクセレントシリーズ

## 設備

エレベーター / 宅配ボックス / オール電化 / フローリング / 家具・家電付 / エアコン / TVインターホン / 分譲賃貸 / 南向き / システムキッチン / 給湯 / バストイレ別 / 脱衣所 / 浴室乾燥機 / 温水洗浄便座 / 洗面所独立 / 暖房便座 / クロゼット / オートロック / 最上階 / 敷金不要 / 外国人可 / キャンペーン特集

## 建物内観



## 外観画像



## SET UP賃貸 (家具・家電付き) 対応

[ 家具・家電付き基本内容 ] 条件はご確認下さい。  
 ●TV ●冷蔵庫 ●レンジ  
 ●ベッド ●デスク ●チェア  
 ●カーテン ●その他備品  
 ※物件により異なる場合がございます。  
 詳しくはお問合せ下さい。



**新宿本店** 新宿区新宿3-21-4新宿ニュータウンビル1階  
 TEL: 03-6279-2032



**みずべや**  
 水商売のお部屋



**あずま通り店** 新宿区歌舞伎町1-8-3良川ビル2階  
 TEL: 03-6205-5732



# 新築 分譲賃貸マンション

★インターネットWi-Fi 無料!

## 設備情報

- ペット飼育可 (大型犬・猫・多頭飼い可)
- 防犯カメラ・オートロック
- 宅配ボックス完備
- 温水洗浄便座(BT別)
- 独立洗面台完備
- 2口ガスコンロ
- 浴室乾燥機付き
- 契約金カード決済可(VISA Masterのみ)

※図面が現状と異なる場合は、現状を優先とします

	A 1501	B 1502	C 1503	D 1504	E 1505	F 1506	G 1507		O 1508	M 1509	N 1510
15階	¥100,500 25.88㎡	¥100,000 25.88㎡	¥100,000 25.88㎡	¥100,000 25.88㎡	¥100,000 25.88㎡	¥100,000 25.88㎡	¥100,500 25.88㎡		¥99,500 25.73㎡	¥99,000 25.73㎡	¥99,500 25.73㎡
14階	¥100,000 25.88㎡	¥99,500 25.88㎡	¥99,500 25.88㎡	¥99,500 25.88㎡	¥99,500 25.88㎡	¥99,500 25.88㎡	¥100,000 25.88㎡	¥99,000 25.73㎡	¥98,500 25.73㎡	¥98,500 25.73㎡	¥99,000 25.73㎡
13階	¥99,500 25.88㎡	¥99,000 25.88㎡	¥99,000 25.88㎡	¥99,000 25.88㎡	¥99,000 25.88㎡	¥99,000 25.88㎡	¥99,500 25.88㎡	¥98,500 25.73㎡	¥98,000 25.73㎡	¥98,000 25.73㎡	¥98,500 25.73㎡
12階	¥99,000 25.88㎡	¥98,500 25.88㎡	¥98,500 25.88㎡	¥98,500 25.88㎡	¥98,500 25.88㎡	¥98,500 25.88㎡	¥99,000 25.88㎡	¥97,500 25.73㎡	¥97,500 25.73㎡	¥97,500 25.73㎡	¥98,000 25.73㎡
11階	¥98,500 25.88㎡	¥98,000 25.88㎡	¥98,000 25.88㎡	¥98,000 25.88㎡	¥98,000 25.88㎡	¥98,000 25.88㎡	¥98,500 25.88㎡	¥97,500 25.73㎡	¥97,000 25.73㎡	¥97,000 25.73㎡	¥97,500 25.73㎡
10階	¥98,000 25.88㎡	¥97,500 25.88㎡	¥97,500 25.88㎡	¥97,500 25.88㎡	¥97,500 25.88㎡	¥97,500 25.88㎡	¥98,000 25.88㎡	¥97,000 25.73㎡	¥96,500 25.73㎡	¥96,500 25.73㎡	¥97,000 25.73㎡
9階	¥97,500 25.88㎡	¥97,000 25.88㎡	¥97,000 25.88㎡	¥97,000 25.88㎡	¥97,000 25.88㎡	¥97,000 25.88㎡	¥97,500 25.88㎡	¥96,500 25.73㎡	¥96,000 25.73㎡	¥96,000 25.73㎡	¥96,500 25.73㎡
8階	¥97,000 25.88㎡	¥96,500 25.88㎡	¥96,500 25.88㎡	¥96,500 25.88㎡	¥96,500 25.88㎡	¥96,500 25.88㎡	¥97,000 25.88㎡	¥95,500 25.73㎡	¥95,000 25.73㎡	¥95,000 25.73㎡	¥96,000 25.73㎡
7階	¥96,500 25.88㎡	¥96,000 25.88㎡	¥96,000 25.88㎡	¥96,000 25.88㎡	¥96,000 25.88㎡	¥96,000 25.88㎡	¥96,500 25.88㎡	¥95,500 25.73㎡	¥95,000 25.73㎡	¥95,000 25.73㎡	¥95,500 25.73㎡
6階	¥96,000 25.88㎡	¥95,500 25.88㎡	¥95,500 25.88㎡	¥95,500 25.88㎡	¥95,500 25.88㎡	¥95,500 25.88㎡	¥96,000 25.88㎡	¥95,000 25.73㎡	¥94,500 25.73㎡	¥94,500 25.73㎡	¥95,000 25.73㎡
5階	¥95,500 25.88㎡	¥95,000 25.88㎡	¥95,000 25.88㎡	¥95,000 25.88㎡	¥95,000 25.88㎡	¥95,000 25.88㎡	¥95,500 25.88㎡	¥94,500 25.73㎡	¥94,000 25.73㎡	¥94,000 25.73㎡	¥94,500 25.73㎡
4階	¥95,000 25.88㎡	¥94,500 25.88㎡	¥94,500 25.88㎡	¥94,500 25.88㎡	¥94,500 25.88㎡	¥94,500 25.88㎡	¥95,000 25.88㎡	¥94,000 25.73㎡	¥93,500 25.73㎡	¥93,500 25.73㎡	¥94,000 25.73㎡
3階	¥94,500 25.88㎡	¥94,000 25.88㎡	¥94,000 25.88㎡	¥94,000 25.88㎡	¥94,000 25.88㎡	¥94,000 25.88㎡	¥94,500 25.88㎡	¥93,500 25.73㎡	¥93,000 25.73㎡	¥93,000 25.73㎡	¥93,500 25.73㎡
2階	¥94,000 25.88㎡	¥93,500 25.88㎡	¥93,500 25.88㎡	¥93,500 25.88㎡	¥93,500 25.88㎡	¥93,500 25.88㎡	¥94,000 25.88㎡	¥92,500 25.73㎡	¥92,500 25.73㎡	¥92,500 25.73㎡	¥93,000 25.73㎡
1階	風除室・管理室・エントランスホール・エレベーターホール・ゴミ置場・防災備蓄倉庫・駐輪場・バイク置場										

物件名	GENOVIA 川崎VII					
所在地	神奈川県川崎市川崎区南町15番5	交通	JR東海道線・京浜東北線・南武線「川崎」駅 徒歩10分 京急本線・京急大師線「京急川崎」駅 徒歩11分 JR南武線・京急本線「八丁畷」駅 徒歩13分 JR南武線「川崎新町」駅 徒歩15分			
賃料	92,500円~100,500円		管理費	10,000円		
条件	敷金	0ヶ月	礼金	0ヶ月	間取り	1K
概要	構造	鉄筋コンクリート(RC) 地上15階建	築年数	2024年10月竣工	詳細	入居日 即 現況 内見可 契約期間 2年 更新 可
備考	・ルームクリーニング費用38,500円(税込) ・火災保険料:保証会社により変化 ・消臭抗菌サービス 11,000円(税込) ・契約事務手数料 11,000円(税込) ※解約予告2ヶ月前(法人ご相談可能) ※留学生・ワーホリの方敷金1ヶ月追加(解約時返還) ※1年未満短期解約約金有 賃料+管理費合計額(法人ご相談可能) ※法人契約可(敷金1ヶ月積み増し)					

- ・保証会社必須
- ・一手「RBI」初回保証料:40%(ペット飼育時60%)
- ・外国籍:100%+外国籍サポート年間10,800円
- (※審査により変更有・要確認)
- ・外国籍家賃:クレカQR決済可(既存の保証料+2%/月)
- ★RBI安心サポート:
- ・家賃保証月額料金+家財保険+家賃引落手数料+mamorocca
- 全て付帯して2,700円/月(税込)

微信支付 WeChat Pay UnionPay 银联 JCB Mastercard  
 Alipay VISA American Express Diners Club

★上記、初期費用決済可! 手数料もご相談可能!  
※外国人サポートプラン加入の方限定

★ペット飼育可能★  
大型犬・猫・多頭飼い可!  
敷金1ヶ月積み増し(解約時償却)



種類	備考	月額料金
駐車場	22台	要確認(敷金1ヵ月)
バイク置場	20台	要確認(敷金1ヵ月)
駐輪場	154台	無料(要契約)